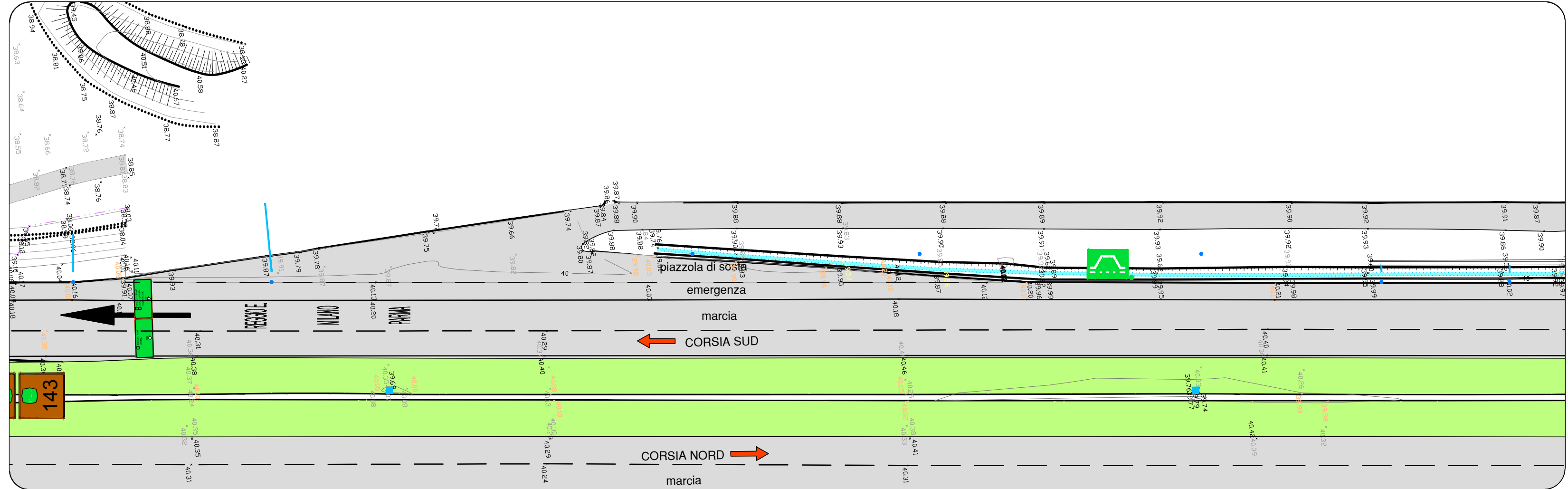
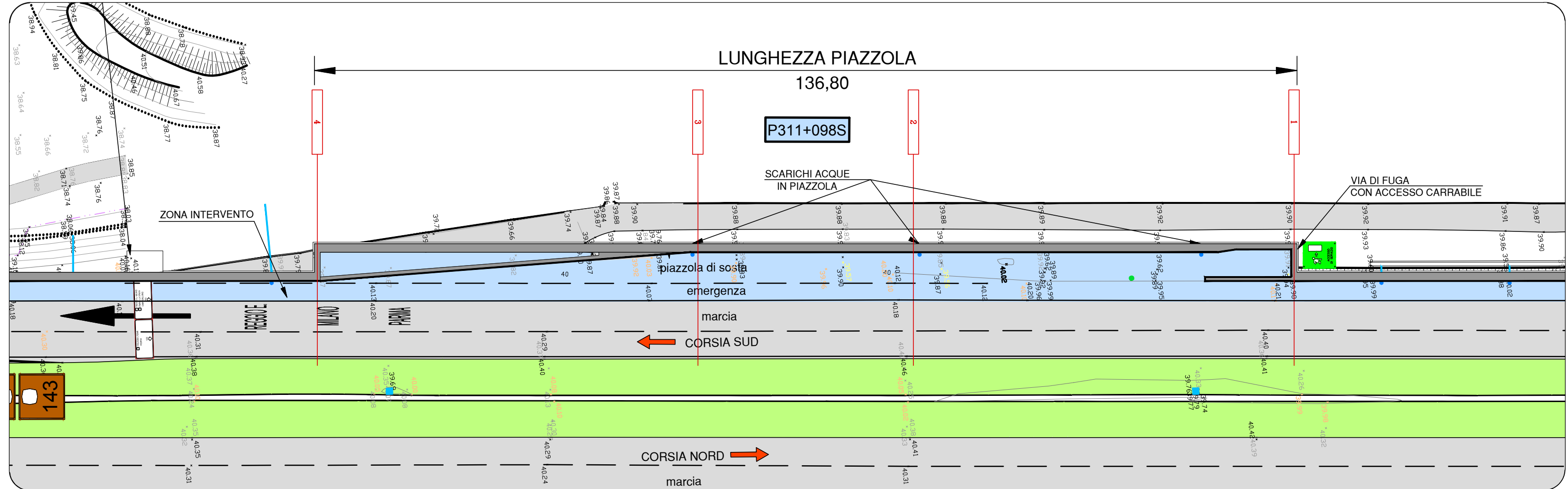


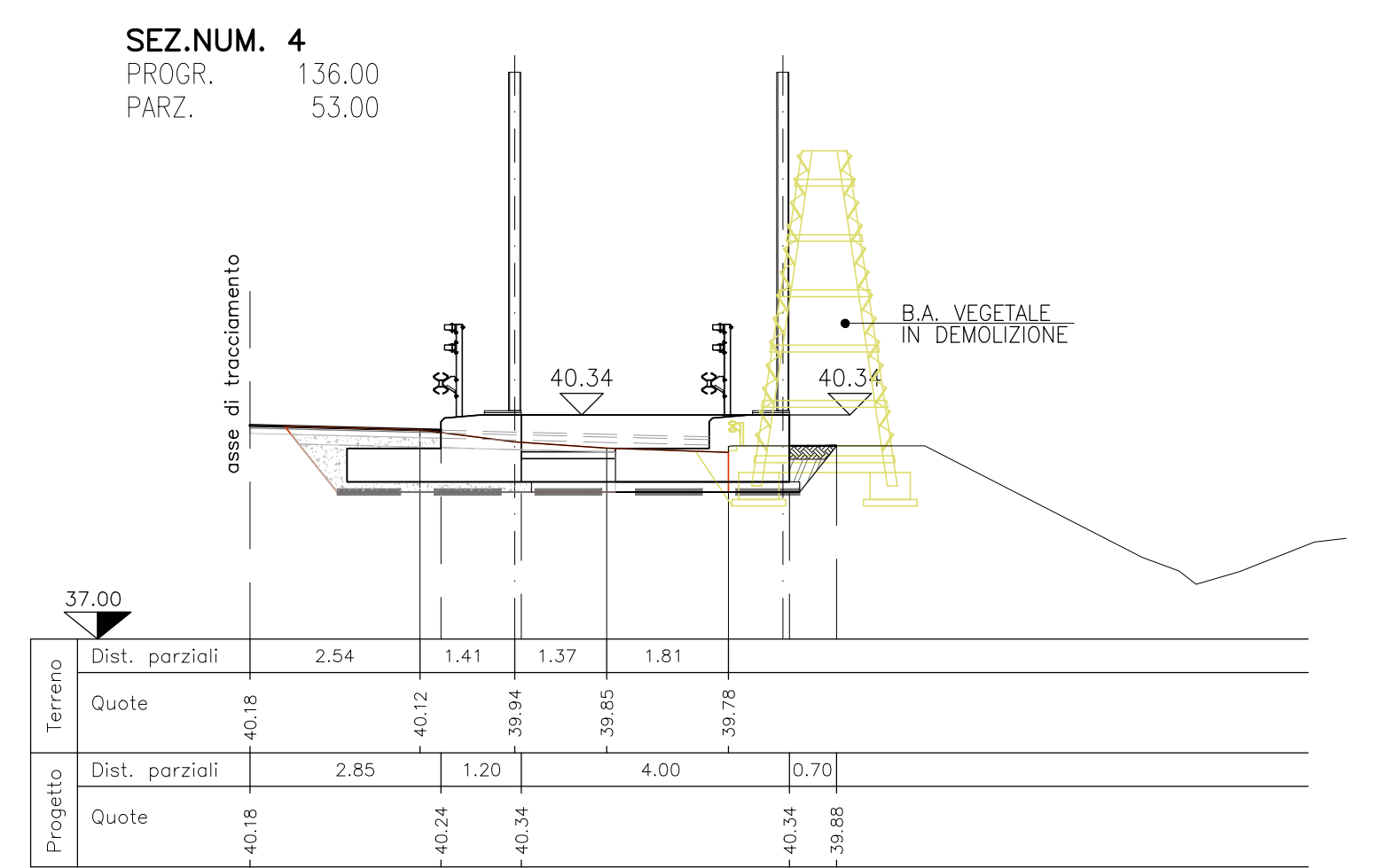
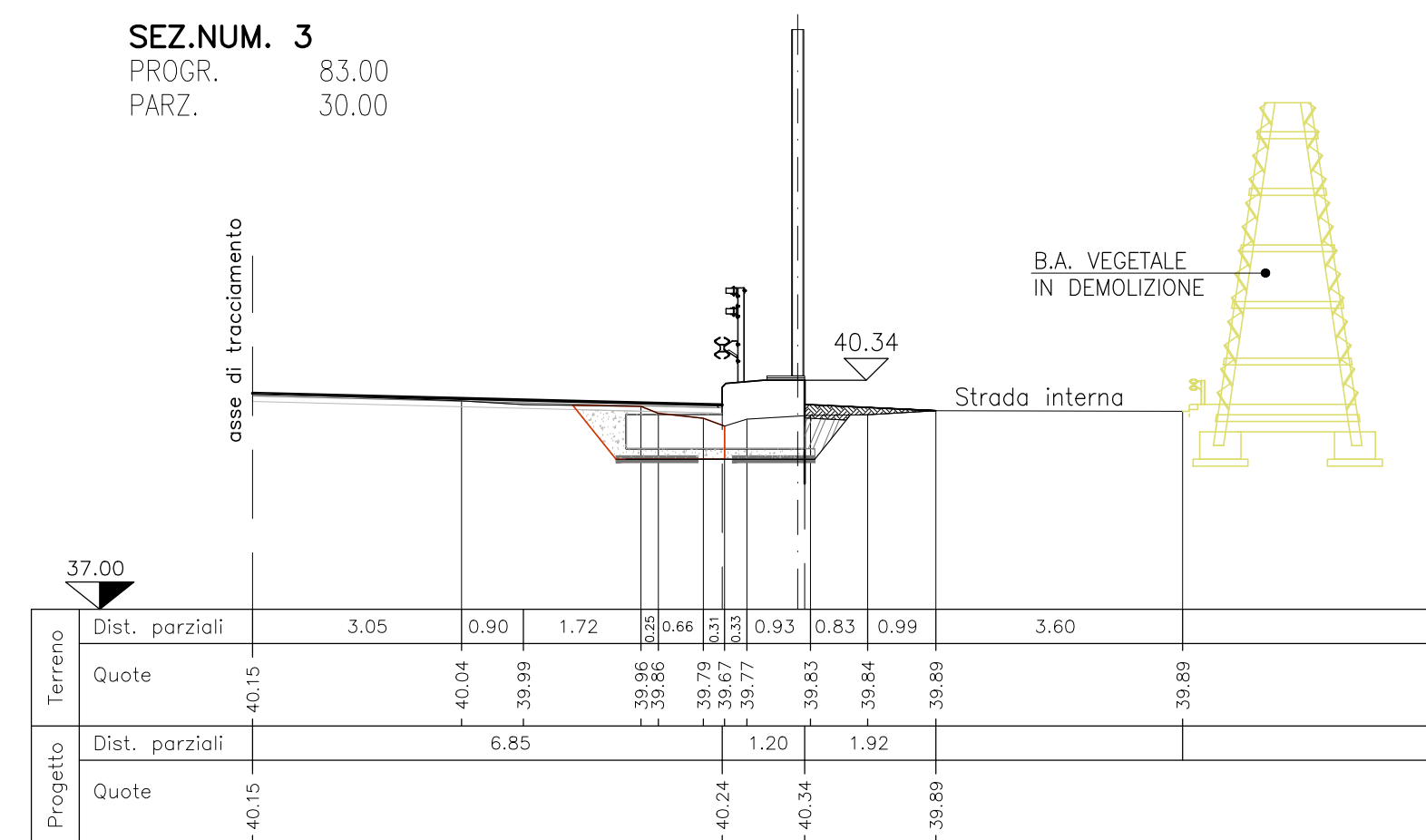
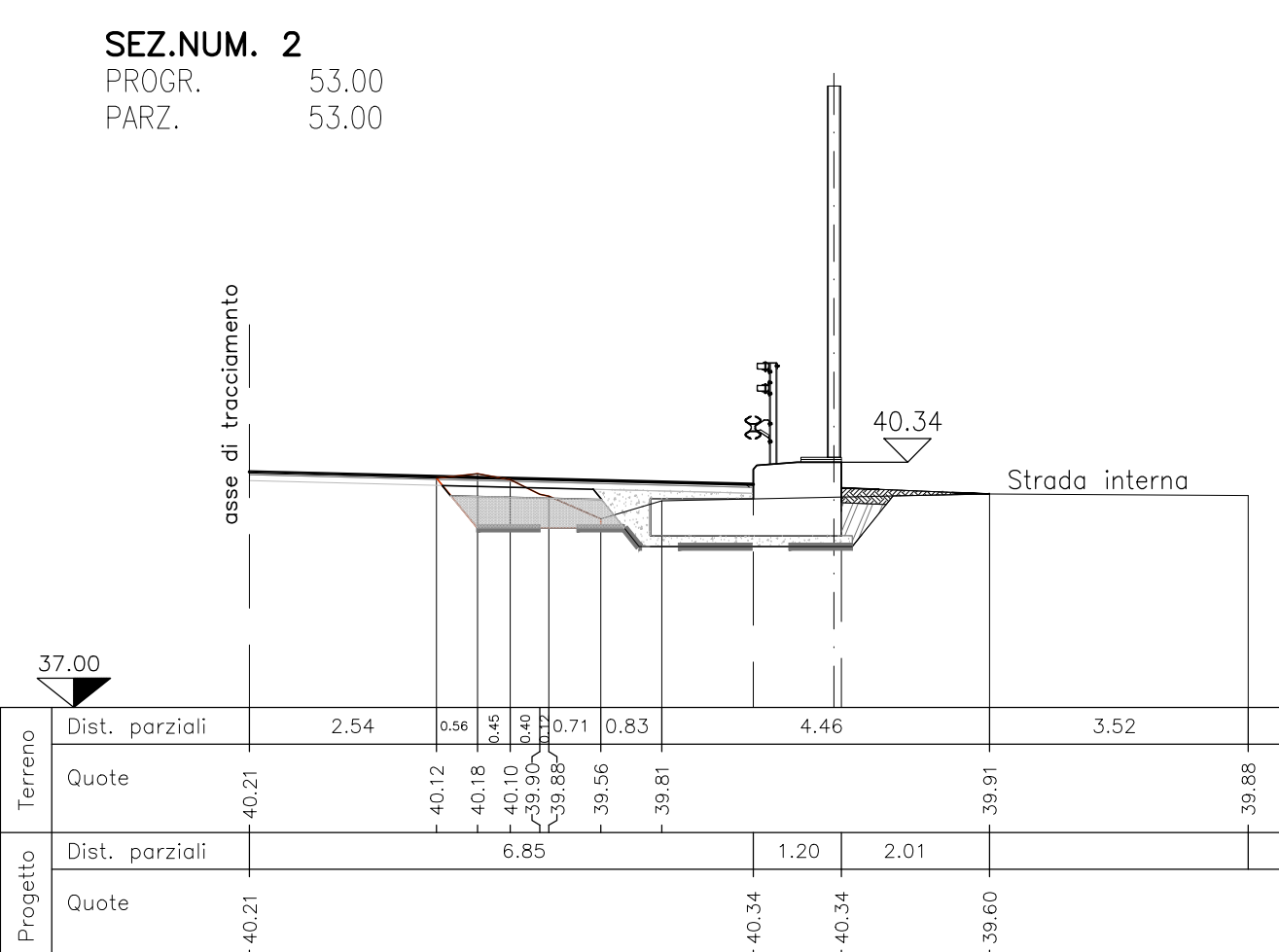
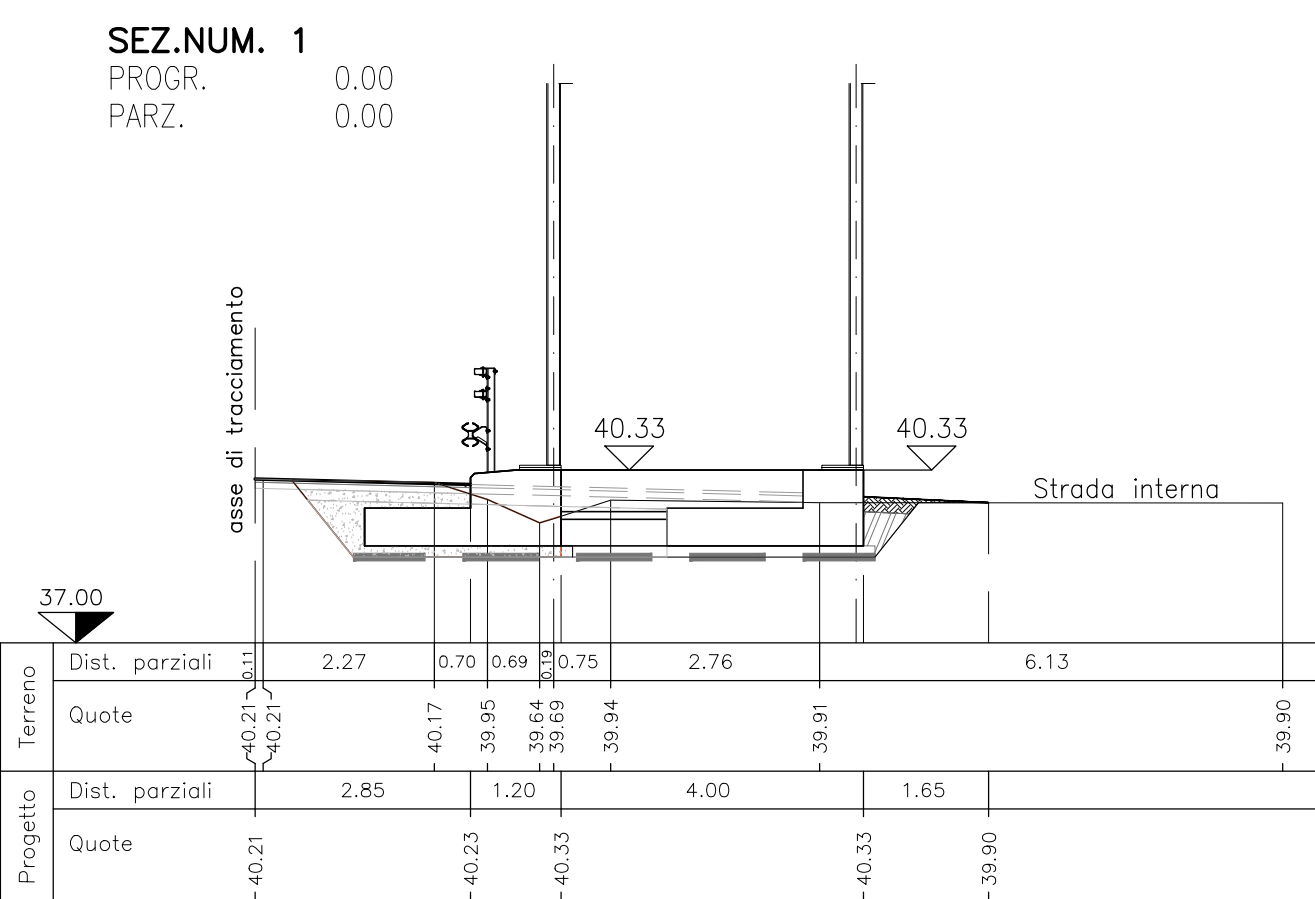
PLANIMETRIA DI RILIEVO
SCALA 1:500



PLANIMETRIA DI PROGETTO
SCALA 1:500

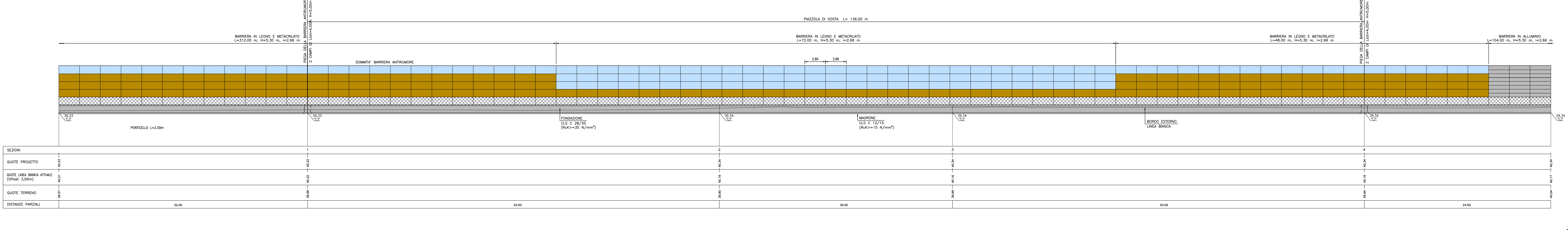


SEZIONI TRASVERSALI
SCALA 1:100



MOVIMENTI DI MATERIE					
	SEZ. 1	SEZ. 2	SEZ. 3	SEZ. 4	
Compattazione del piano di posa	m	6,90	5,33	2,90	6,90
Formatura di materiali idonei e sistemazione di stesso	m	0,20	0,20	0,20	0,15
Sistemazione terreno vegetale	m	0,16	0,19	0,21	0,12
PAVIMENTAZIONI					
Compimento bituminoso per strato di collegamento (S10)	m	2,85	6,85	6,85	2,85
Pavimentazione drenante e fonoassorbente fessile	m	2,85	6,85	6,85	2,85
OPERE IN C.A.					
Scavo di fondazione	m	5,85	3,19	2,24	5,74
Congr. cementizio per opere di fondazione (C15 - 15-tracce)	m	1,15	0,90	0,78	1,06
Congr. cementizio per opere in c.a. (C15 - 20-tracce)	m	5,88	1,88	1,88	5,88
Casseforme	m	2,00	2,00	2,00	2,00

PROFLO LONGITUDINALE
SCALA 1:200



SOCIETA' PER AZIONI AUTOSTRADA DEL BRENNERO - TRENTO

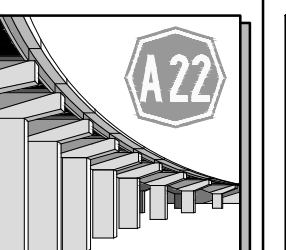
ORDINE DEGLI INGEGNERI DELLA PROV. DI TRENTO
dott.ing. ROBERTO BOSETTI
INSCRIZIONE ALBO N° 1027

autostrada del brennero

PROGETTO DEFINITIVO PER LA REALIZZAZIONE DELLA TERZA CORSIA NEL TRATTO COMPRESO TRA VERONA NORD (KM 223) E L'INTERSEZIONE CON L'AUTOSTRADA A1 (KM 314)

B LOTTO 3 - da Nogare Rocca (km 246+185) a Campogalliano (km 312+200)
6.4.59. PIAZZOLE DI SOSTA
Piazzole in carreggiata Sud
Piazzola P311+098S

0	MAR. 2021	EMMISSIONE	G. DALDOS	M. ZINI	C. COSTA
REVISIONE:	DATA:	DESCRIZIONE:	REDAZIONE:	VERIFICA:	APPROVAZIONE:
DATA PROGETTO:	LUGLIO 2009				
NUMERO PROGETTO:					
31/09					



DIREZIONE TECNICA GENERALE

ORDINE DEGLI INGEGNERI DELLA PROV. DI BOLZANO
dott.ing. CARLO COSTA
N° 691
INGEGNERIA CAMERALE DELLA PROV. DI BOLZANO