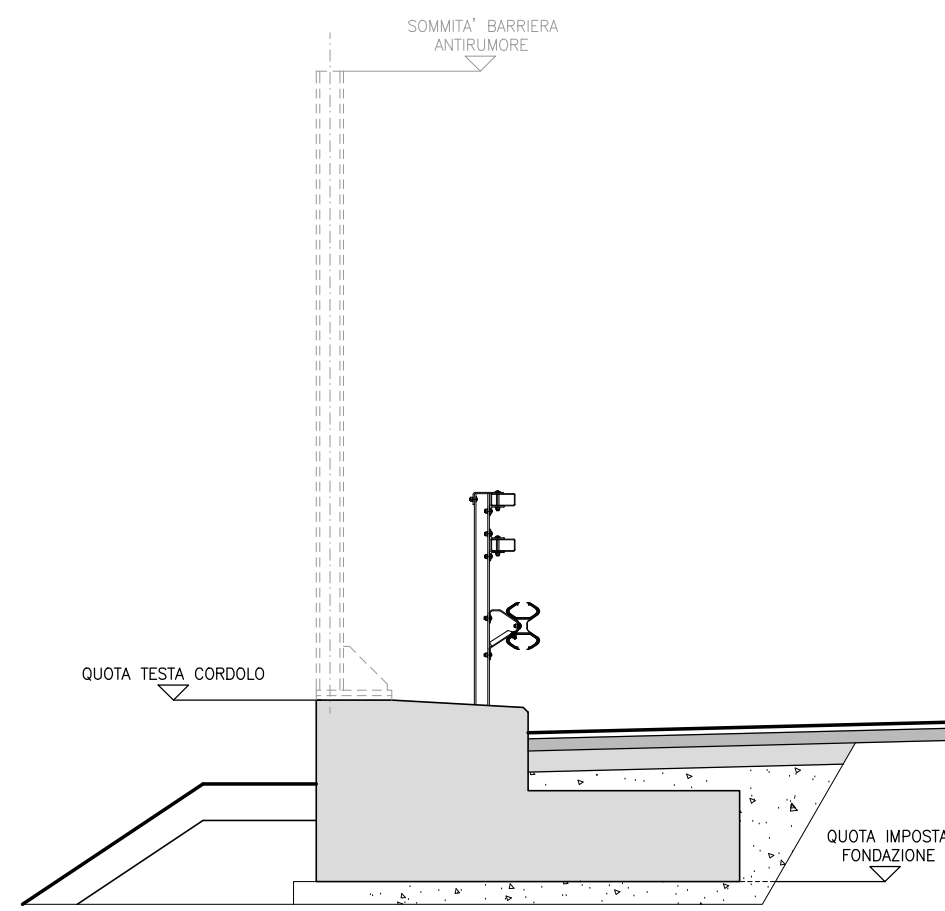


**LEGENDA PANNELLI**

	PANNELLI IN METACRILATO
	PANNELLI IN LEGNO
	PANNELLI IN POLICARBONATO
	PANNELLI DI BASE PREFABBRICATI

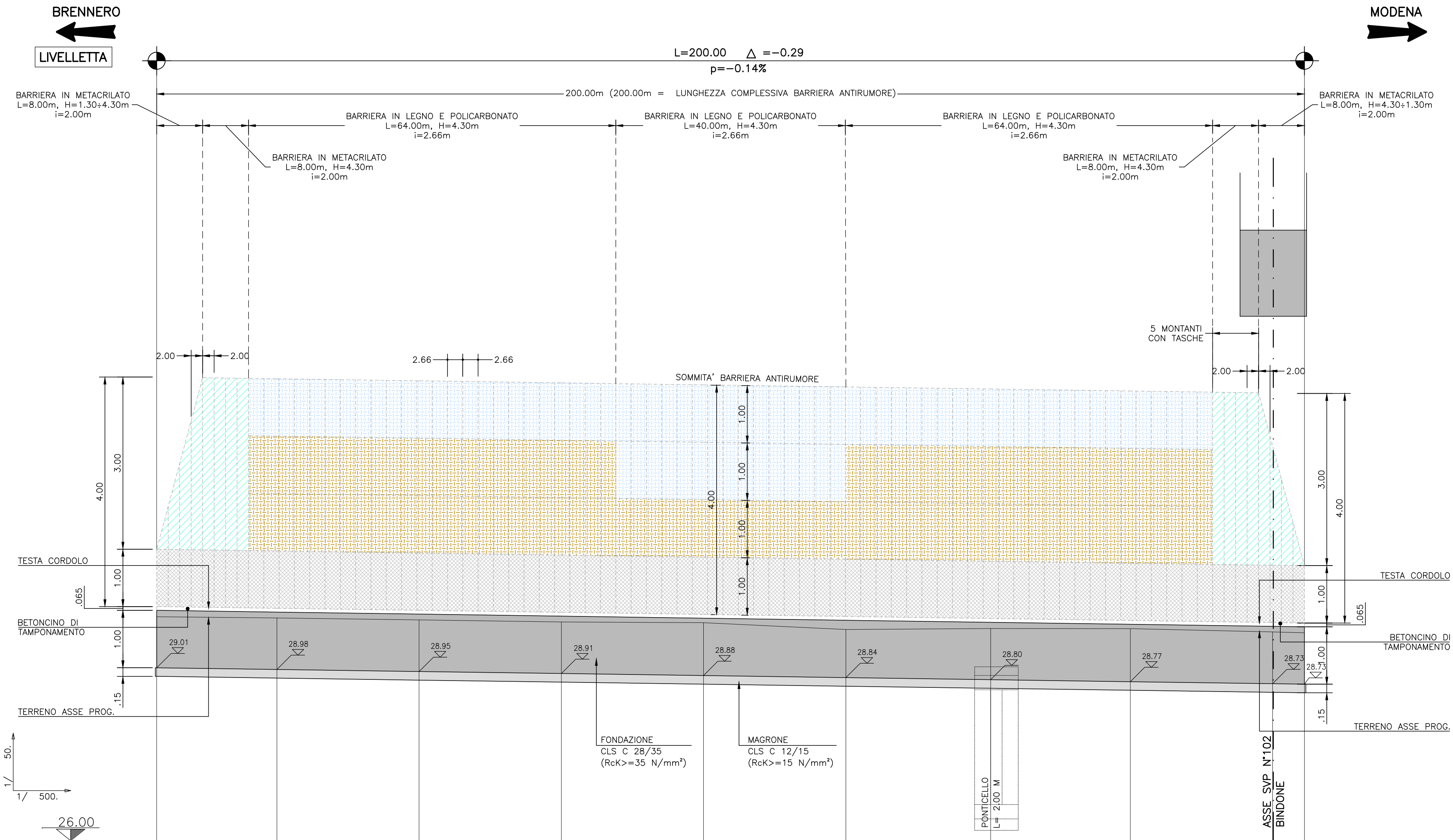
FONDAZIONE TIPO SCALA 1:10



**PROFILO LONGITUDINALE**

SCALA LUNGHEZZE 1:500  
SCALA ALTEZZE 1:50

NB: E' PREVISTA LA REALIZZAZIONE DELLA SOLA FONDAZIONE.



SEZIONI	BN251+803.87	BN251+825	BN251+850	BN251+875	BN251+900	BN251+925	BN251+950.45	BN251+975	BN252+000
QUOTE PROGETTO	30.01	29.96	29.95	29.91	29.88	29.84	29.80	29.77	29.73
QUOTE TERRENO	29.90	29.86	29.85	29.81	29.80	29.68	29.70	29.69	29.64
DISTANZE PARZIALI		20.94	24.78	24.79	24.78	24.80	25.23	24.34	24.78
DISTANZE PROGRESSIVE	0.00	20.94	45.72	70.51	95.29	120.09	145.32	169.66	194.44

SOCIETA' PER AZIONI AUTOSTRADA DEL BRENNERO - TRENTO

ORDINE DEGLI INGEGNERI DELLA PROV. DI TRENTO  
dott.ing. ROBERTO BOSETTI  
INSCRIZIONE ALBO N° 1027

IL RESPONSABILE DEL PROCEDIMENTO  
dott. ing. Roberto Bosetti

# autostrada del brennero

PROGETTO DEFINITIVO PER LA REALIZZAZIONE DELLA TERZA CORSIA NEL TRATTO COMPRESO TRA VERONA NORD (KM 223) E L'INTERSEZIONE CON L'AUTOSTRADA A1 (KM 314)

<b>B</b>	<b>LOTTO 3 - da Nogarole Rocca (km 246+185) a Campogalliano (km 312+200)</b>
7.3.4.2	INTERVENTI DI MITIGAZIONE - BARRIERE ANTIRUMORE Barriere in carreggiata nord Barriera B251+804N da km 251+804 a km 252+006 Profilo longitudinale scala 1:50/1:500

0	MAR. 2021	EMISSIONE	A. SARZI	M. BRUGNOLLI	C. COSTA
REVISIONE:	DATA:	DESCRIZIONE:	REDAZIONE:	VERIFICA:	APPROVAZIONE:
DATA PROGETTO:		IL DIRETTORE TECNICO GENERALE E PROGETTISTA:			
LUGLIO 2009		<p><b>DIREZIONE TECNICA GENERALE</b></p> <p>ORDINE DEGLI INGEGNERI DELLA PROV. DI BOLZANO Dott. Ing. CARLO COSTA Nr. 891 INGENIEURKAMMER DER PROVINZ BOZEN</p>			
NUMERO PROGETTO:					
31/09					