

ORDINE DEGLI INGEGNERI  
DELLA PROV. DI TRENTO

dott.ing. **ROBERTO BOSETTI**

INSCRIZIONE ALBO N° 1027

IL RESPONSABILE DEL PROCEDIMENTO

dott. ing. Roberto Bosetti

# autostrada del brennero

PROGETTO DEFINITIVO PER LA REALIZZAZIONE  
DELLA TERZA CORSIA NEL TRATTO COMPRESO  
TRA VERONA NORD (KM 223) E L'INTERSEZIONE  
CON L'AUTOSTRADA A1 (KM 314)

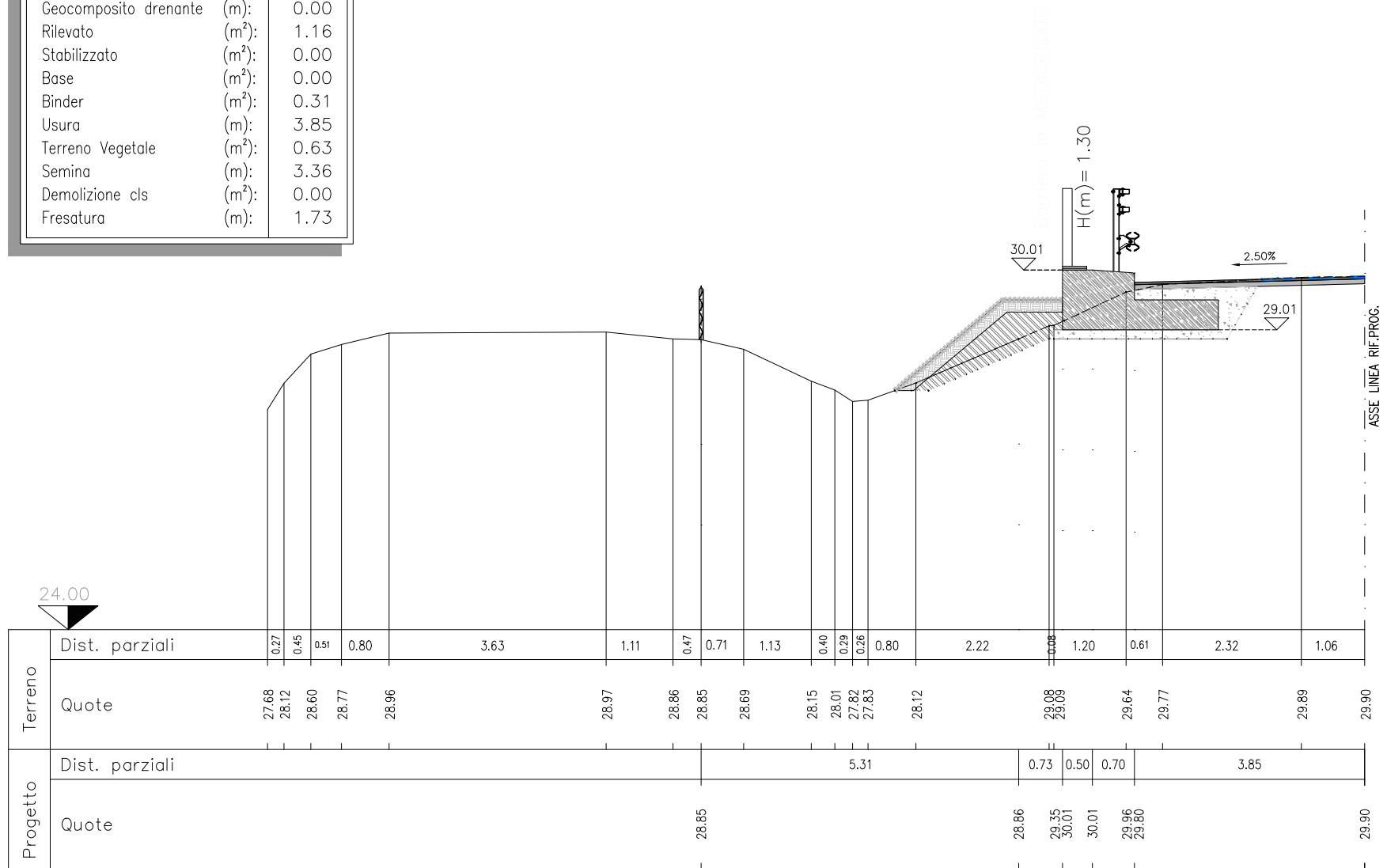
<b>B</b>	<b>LOTTO 3 - da Nogarole Rocca (km 246+185) a Campogalliano (km 312+200)</b>
7.3.4.3	<b>INTERVENTI DI MITIGAZIONE - BARRIERE ANTIRUMORE</b> Barriere in carreggiata nord Barriera B251+804N da km 251+804 a km 252+006 Sezioni trasversali scala 1:100

0	MAR. 2021	EMISSIONE	A. SARZI	M. BRUGNOLLI	C. COSTA
REVISIONE:	DATA:	DESCRIZIONE:	REDAZIONE:	VERIFICA:	APPROVAZIONE:
DATA PROGETTO:  LUGLIO 2009			<b>DIREZIONE TECNICA GENERALE</b>		IL DIRETTORE TECNICO GENERALE E PROGETTISTA:  
NUMERO PROGETTO:  31/09					

# SEZIONE BN 251+803.87

Dist. Progr. (m) 0.00  
 Dist. Parziale (m) 0.00

Scavo sbancamento	(m <sup>2</sup> ):	2.93
Scavo a sezione	(m <sup>2</sup> ):	0.00
Compattazione	(m):	3.48
Cls magrone	(m <sup>2</sup> ):	1.03
Cls Rck35	(m <sup>2</sup> ):	1.88
Casseri	(m):	1.97
Geocomposito drenante	(m):	0.00
Rilevato	(m <sup>2</sup> ):	1.16
Stabilizzato	(m <sup>2</sup> ):	0.00
Base	(m <sup>2</sup> ):	0.00
Binder	(m <sup>2</sup> ):	0.31
Usura	(m):	3.85
Terreno Vegetale	(m <sup>2</sup> ):	0.63
Semina	(m):	3.36
Demolizione cls	(m <sup>2</sup> ):	0.00
Fresatura	(m):	1.73

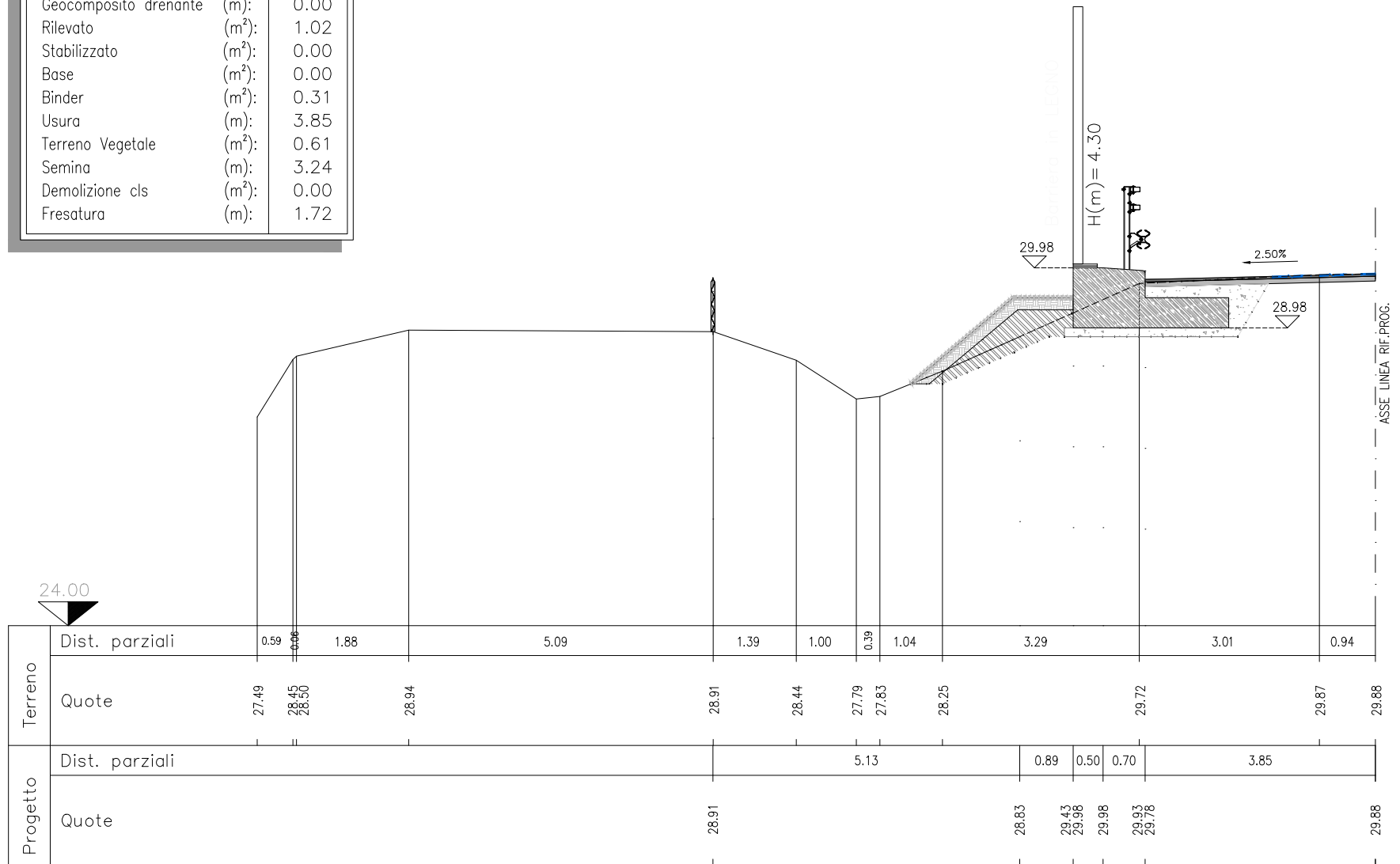


SEZIONE BN 251+825

Dist. Progr. (m) 20.94

Dist. Parziale (m) 20.94

Scavo sbancamento	(m <sup>2</sup> ):	3.09
Scavo a sezione	(m <sup>2</sup> ):	0.00
Compattazione	(m):	3.64
Cls magrone	(m <sup>2</sup> ):	1.05
Cls Rck35	(m <sup>2</sup> ):	1.88
Casseri	(m):	1.97
Geocomposito drenante	(m):	0.00
Rilevato	(m <sup>2</sup> ):	1.02
Stabilizzato	(m <sup>2</sup> ):	0.00
Base	(m <sup>2</sup> ):	0.00
Binder	(m <sup>2</sup> ):	0.31
Usura	(m):	3.85
Terreno Vegetale	(m <sup>2</sup> ):	0.61
Semina	(m):	3.24
Demolizione cls	(m <sup>2</sup> ):	0.00
Fresatura	(m):	1.72

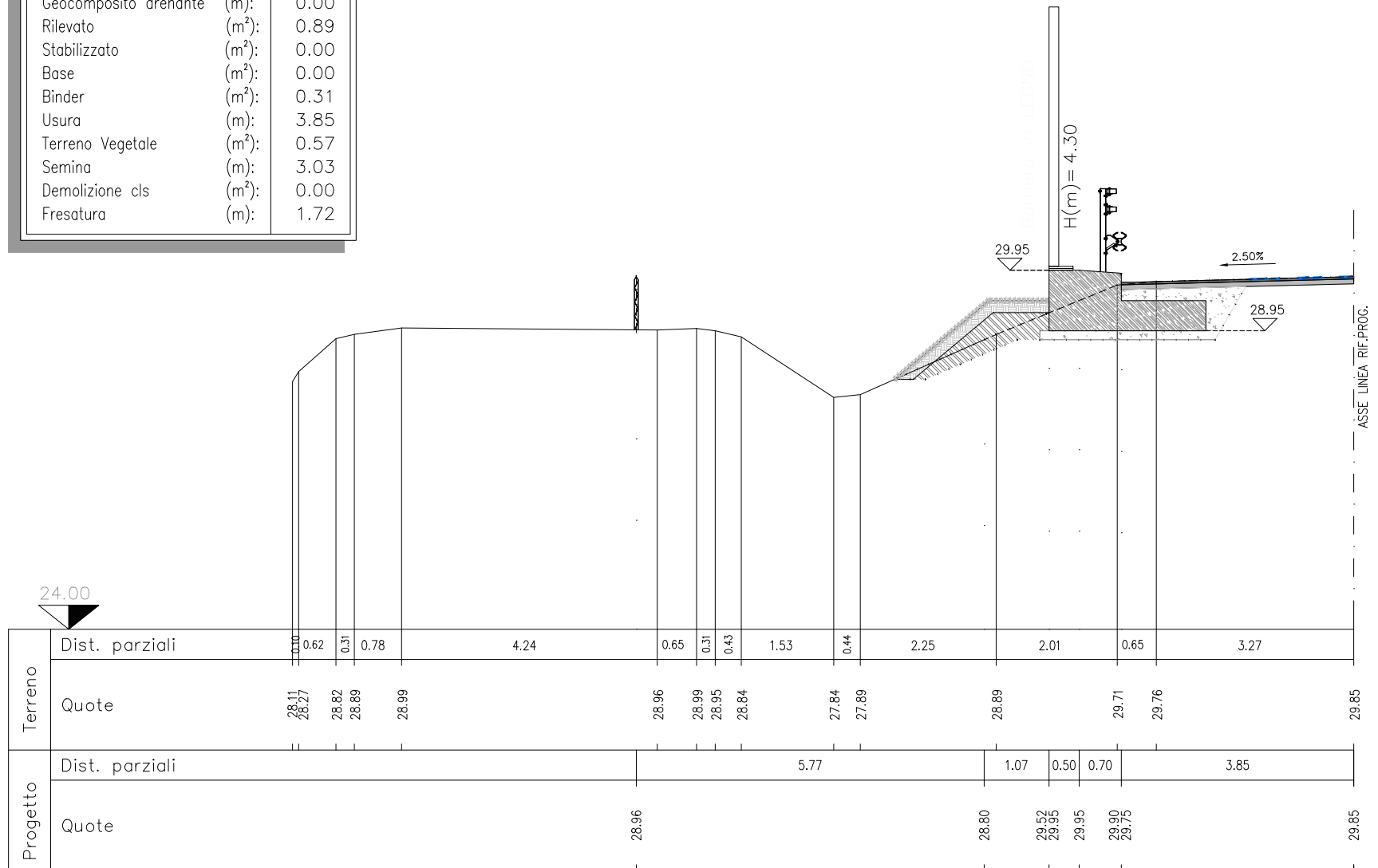


SEZIONE BN 251+850

Dist. Progr. (m) 45.72

Dist. Parziale (m) 24.78

Scavo sbancamento	(m <sup>2</sup> ):	3.19
Scavo a sezione	(m <sup>2</sup> ):	0.00
Compattazione	(m):	3.82
Cls magrone	(m <sup>2</sup> ):	1.04
Cls Rck35	(m <sup>2</sup> ):	1.88
Casseri	(m):	1.97
Geocomposito drenante	(m):	0.00
Rilevato	(m <sup>2</sup> ):	0.89
Stabilizzato	(m <sup>2</sup> ):	0.00
Base	(m <sup>2</sup> ):	0.00
Binder	(m <sup>2</sup> ):	0.31
Usura	(m):	3.85
Terreno Vegetale	(m <sup>2</sup> ):	0.57
Semina	(m):	3.03
Demolizione cls	(m <sup>2</sup> ):	0.00
Fresatura	(m):	1.72

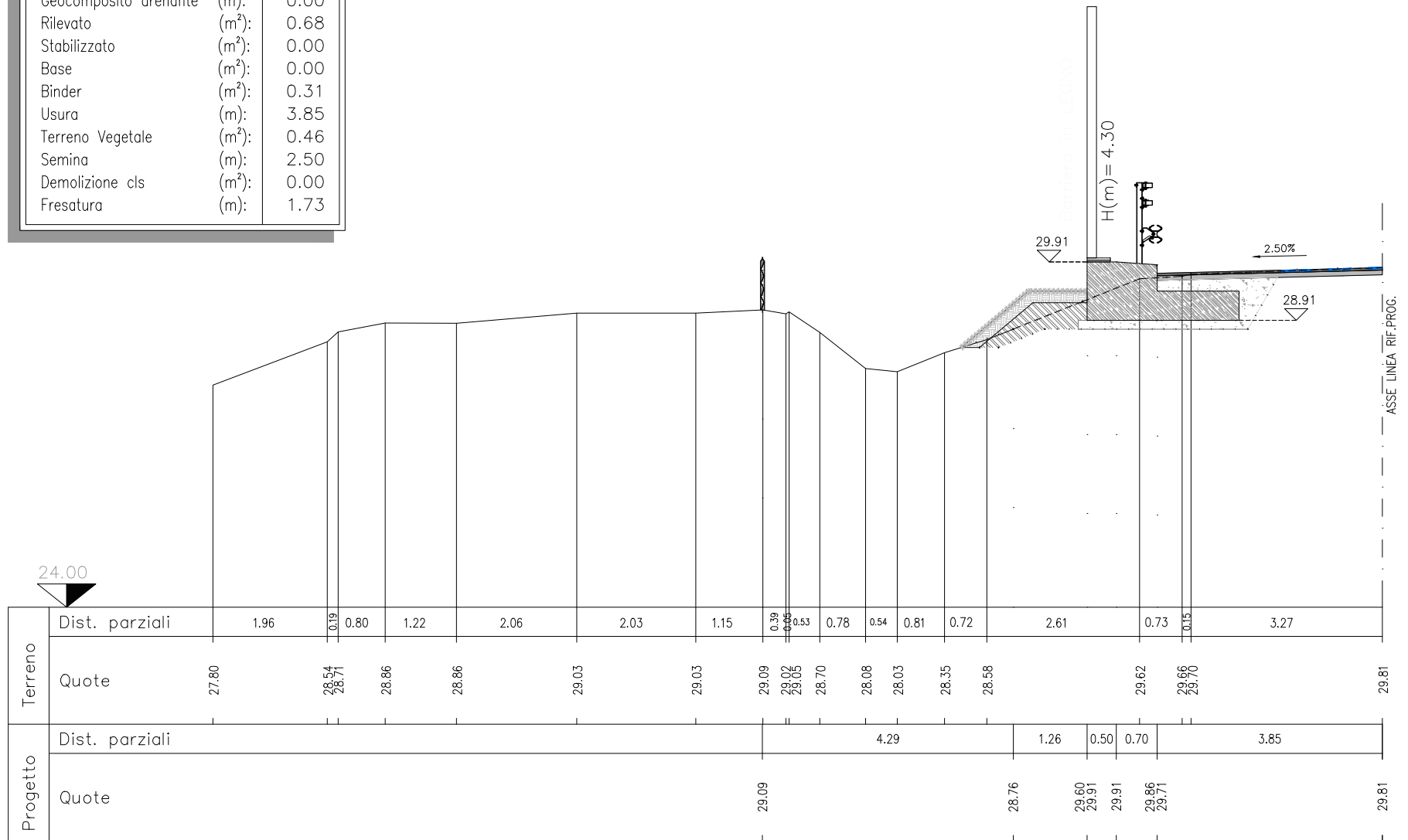


SEZIONE BN 251+875

Dist. Progr. (m) 70.51

Dist. Parziale (m) 24.79

Scavo sbancamento	(m <sup>2</sup> ):	3.11
Scavo a sezione	(m <sup>2</sup> ):	0.00
Compattazione	(m):	4.01
Cls magrone	(m <sup>2</sup> ):	1.05
Cls Rck35	(m <sup>2</sup> ):	1.88
Casseri	(m):	1.97
Geocomposito drenante	(m):	0.00
Rilevato	(m <sup>2</sup> ):	0.68
Stabilizzato	(m <sup>2</sup> ):	0.00
Base	(m <sup>2</sup> ):	0.00
Binder	(m <sup>2</sup> ):	0.31
Usura	(m):	3.85
Terreno Vegetale	(m <sup>2</sup> ):	0.46
Semina	(m):	2.50
Demolizione cls	(m <sup>2</sup> ):	0.00
Fresatura	(m):	1.73

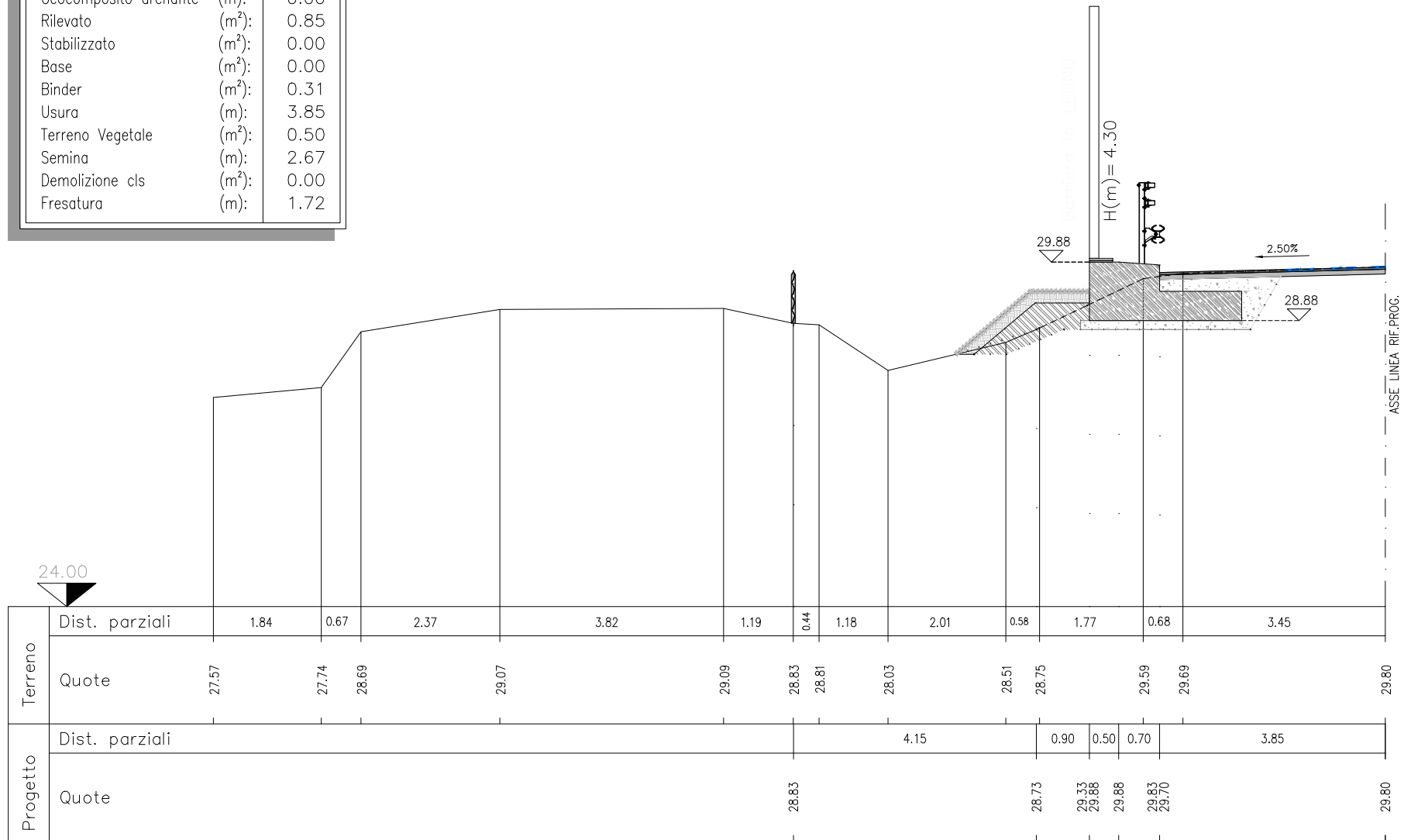


SEZIONE BN 251+900

Dist. Progr. (m) 95.29

Dist. Parziale (m) 24.78

Scavo sbancamento	(m <sup>2</sup> ):	3.10
Scavo a sezione	(m <sup>2</sup> ):	0.00
Compattazione	(m):	3.65
Cls magrone	(m <sup>2</sup> ):	1.08
Cls Rck35	(m <sup>2</sup> ):	1.88
Casseri	(m):	1.97
Geocomposito drenante	(m):	0.00
Rilevato	(m <sup>2</sup> ):	0.85
Stabilizzato	(m <sup>2</sup> ):	0.00
Base	(m <sup>2</sup> ):	0.00
Binder	(m <sup>2</sup> ):	0.31
Usura	(m):	3.85
Terreno Vegetale	(m <sup>2</sup> ):	0.50
Semina	(m):	2.67
Demolizione cls	(m <sup>2</sup> ):	0.00
Fresatura	(m):	1.72

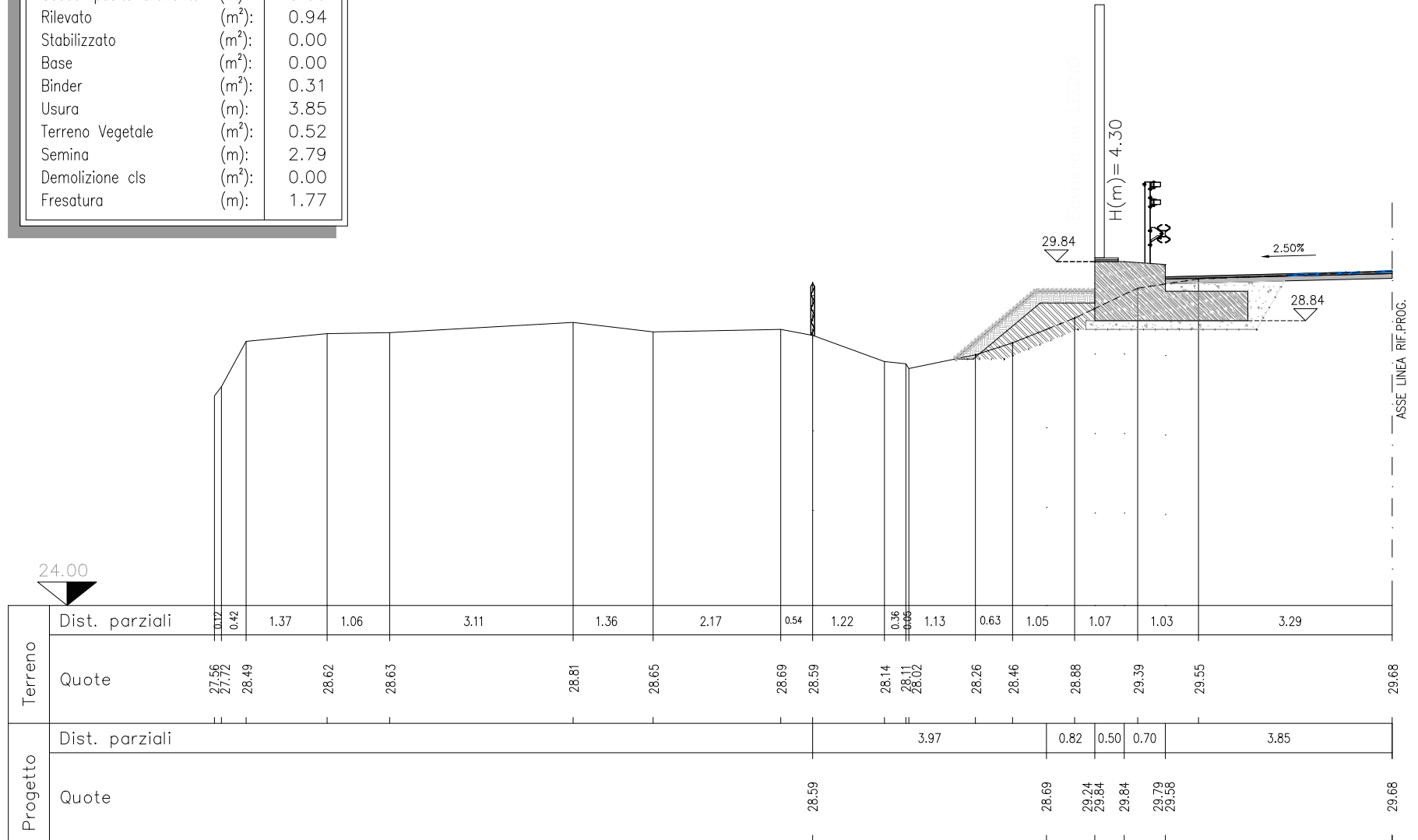


SEZIONE BN 251+925

Dist. Progr. (m) 120.09

Dist. Parziale (m) 24.80

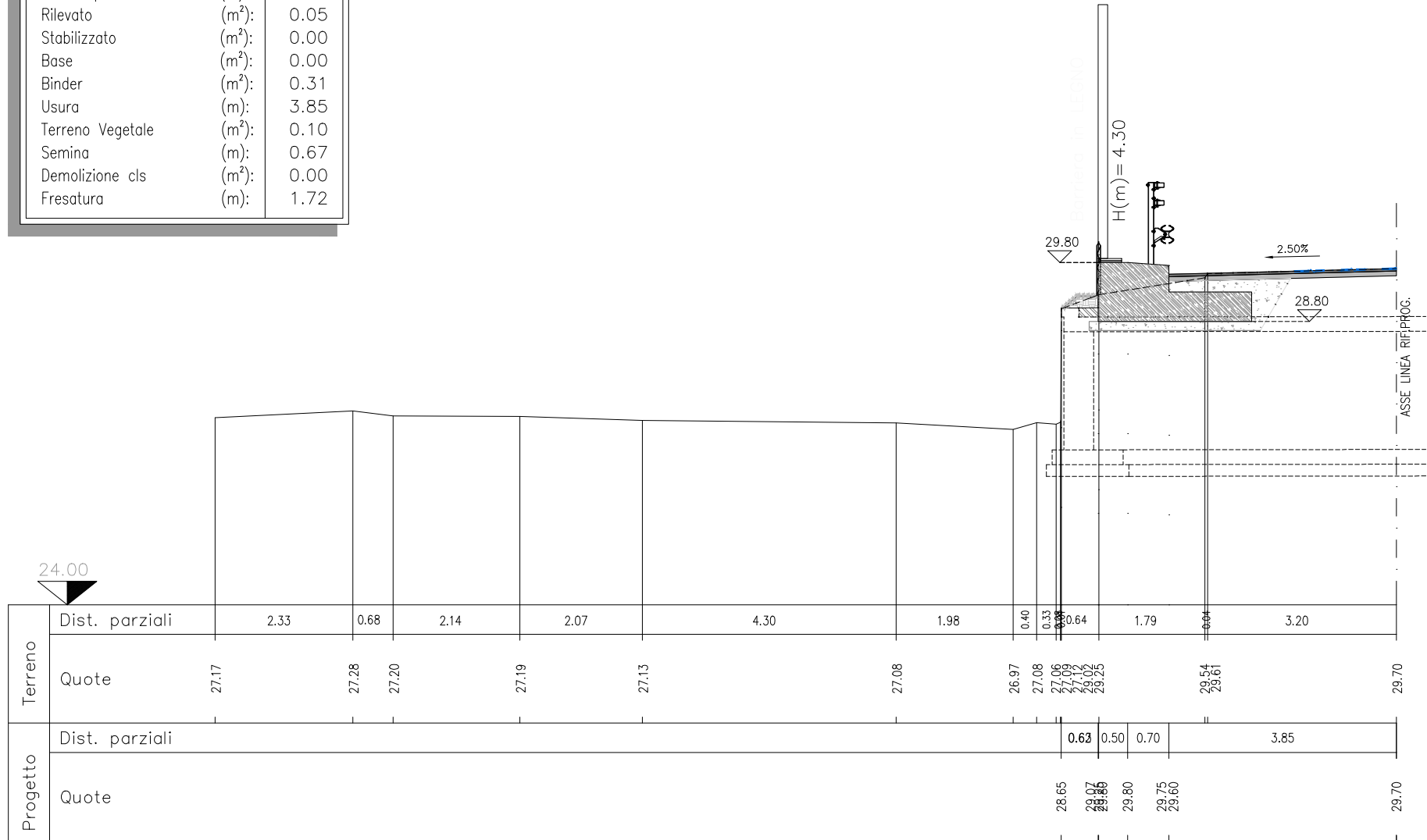
Scavo sbancamento	(m <sup>2</sup> ):	2.73
Scavo a sezione	(m <sup>2</sup> ):	0.00
Compattazione	(m):	3.57
Cls magrone	(m <sup>2</sup> ):	0.93
Cls Rck35	(m <sup>2</sup> ):	1.88
Casseri	(m):	1.97
Geocomposito drenante	(m):	0.00
Rilevato	(m <sup>2</sup> ):	0.94
Stabilizzato	(m <sup>2</sup> ):	0.00
Base	(m <sup>2</sup> ):	0.00
Binder	(m <sup>2</sup> ):	0.31
Usura	(m):	3.85
Terreno Vegetale	(m <sup>2</sup> ):	0.52
Semina	(m):	2.79
Demolizione cls	(m <sup>2</sup> ):	0.00
Fresatura	(m):	1.77



# SEZIONE BN 251+950.45

Dist. Progr. (m) 145.32  
 Dist. Parziale (m) 25.23

Scavo sbancamento	(m <sup>2</sup> ):	2.02
Scavo a sezione	(m <sup>2</sup> ):	0.00
Compattazione	(m):	3.37
Cls magrone	(m <sup>2</sup> ):	1.04
Cls Rck35	(m <sup>2</sup> ):	1.88
Casseri	(m):	1.97
Geocomposito drenante	(m):	0.00
Rilevato	(m <sup>2</sup> ):	0.05
Stabilizzato	(m <sup>2</sup> ):	0.00
Base	(m <sup>2</sup> ):	0.00
Binder	(m <sup>2</sup> ):	0.31
Usura	(m):	3.85
Terreno Vegetale	(m <sup>2</sup> ):	0.10
Semina	(m):	0.67
Demolizione cls	(m <sup>2</sup> ):	0.00
Fresatura	(m):	1.72



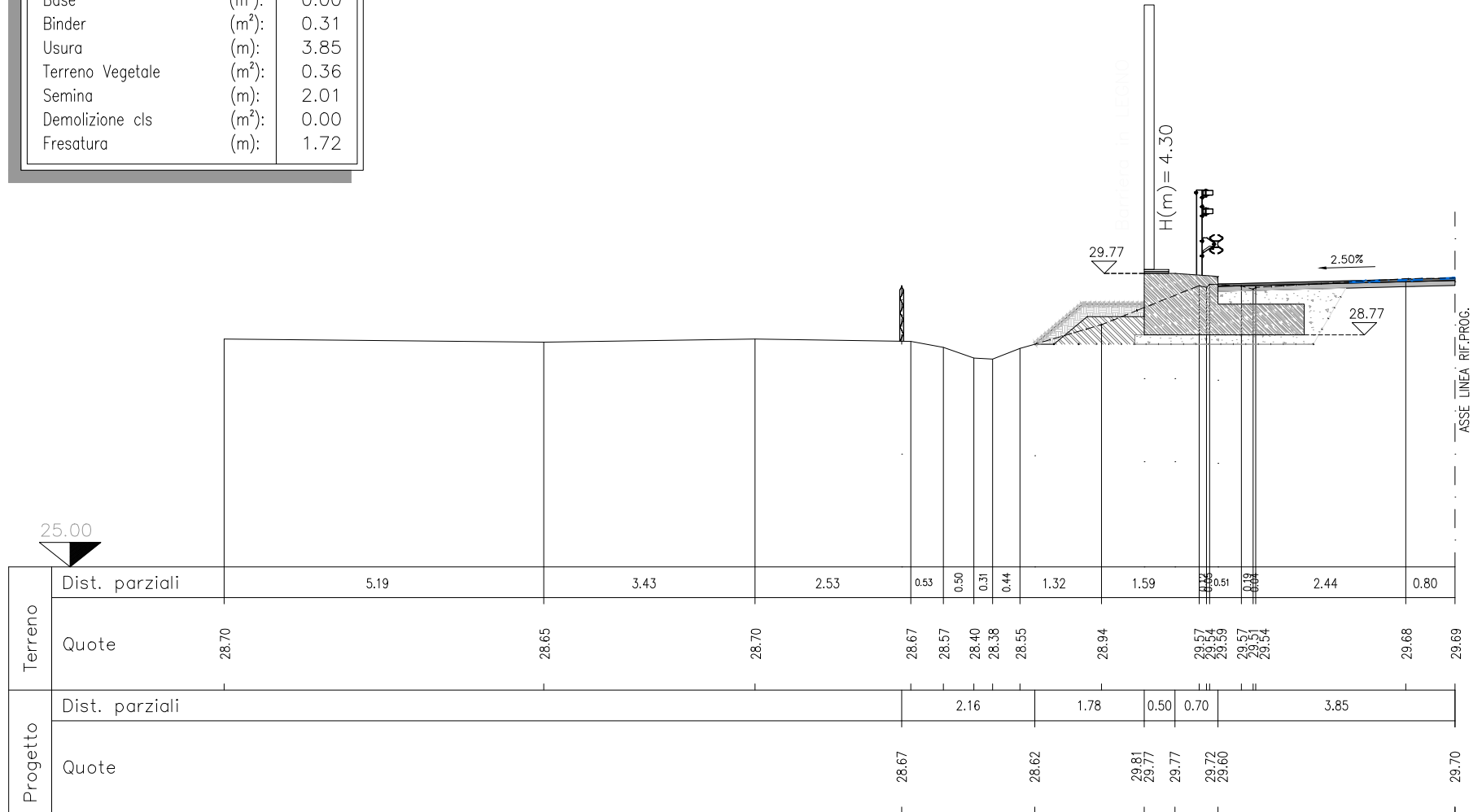


SEZIONE BN 251+975

Dist. Progr. (m) 169.66

Dist. Parziale (m) 24.34

Scavo sbancamento	(m <sup>2</sup> ):	3.22
Scavo a sezione	(m <sup>2</sup> ):	0.00
Compattazione	(m):	4.53
Cls magrone	(m <sup>2</sup> ):	1.10
Cls Rck35	(m <sup>2</sup> ):	1.88
Casseri	(m):	1.97
Geocomposito drenante	(m):	0.00
Rilevato	(m <sup>2</sup> ):	0.52
Stabilizzato	(m <sup>2</sup> ):	0.00
Base	(m <sup>2</sup> ):	0.00
Binder	(m <sup>2</sup> ):	0.31
Usura	(m):	3.85
Terreno Vegetale	(m <sup>2</sup> ):	0.36
Semina	(m):	2.01
Demolizione cls	(m <sup>2</sup> ):	0.00
Fresatura	(m):	1.72

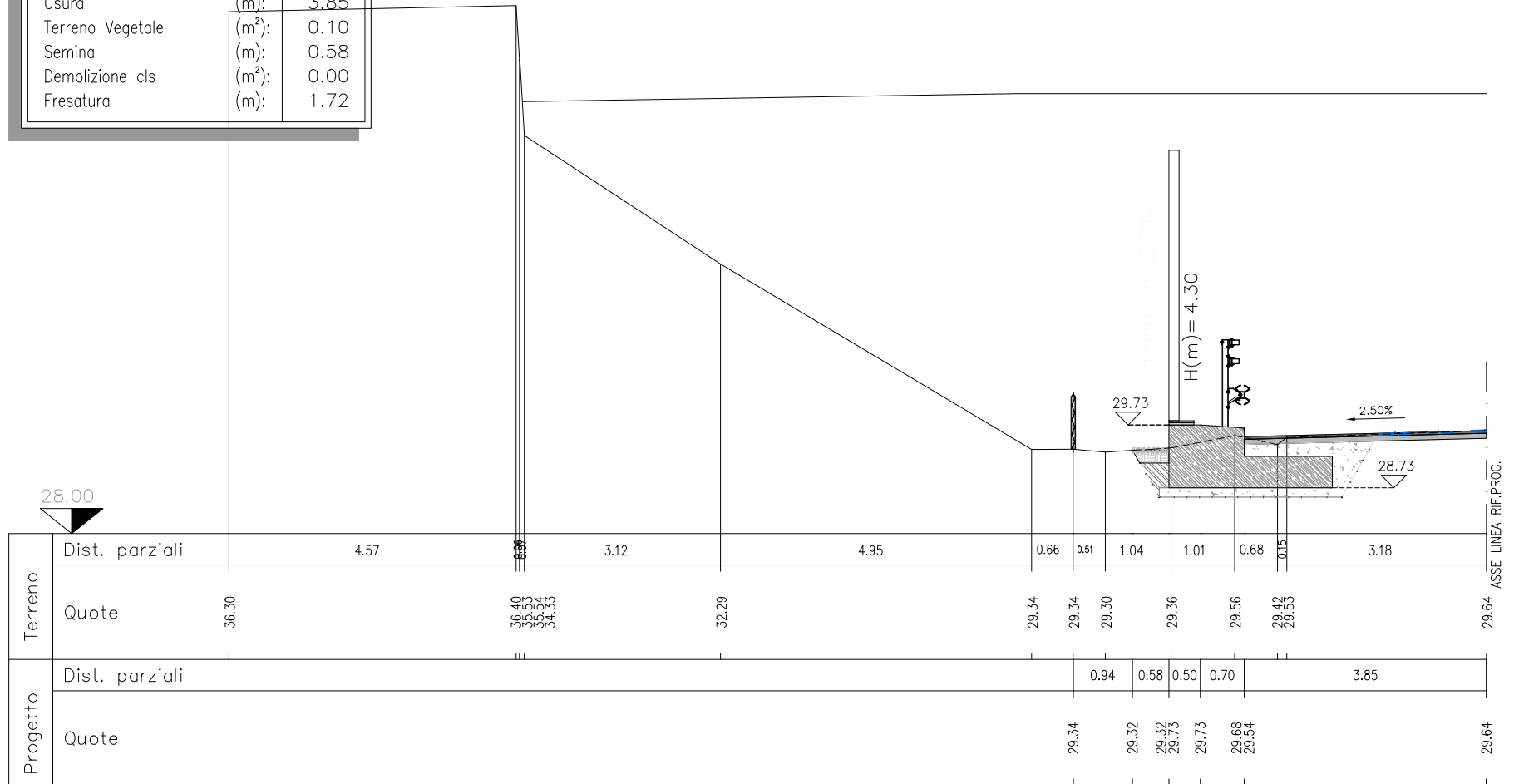


SEZIONE BN 252+000

Dist. Progr. (m) 194.44

Dist. Parziale (m) 24.78

Scavo sbancamento	(m <sup>2</sup> ):	3.07
Scavo a sezione	(m <sup>2</sup> ):	0.00
Compattazione	(m):	2.90
Cls magrone	(m <sup>2</sup> ):	1.06
Cls Rck35	(m <sup>2</sup> ):	1.88
Casseri	(m):	1.97
Geocomposito drenante	(m):	0.00
Rilevato	(m <sup>2</sup> ):	0.14
Stabilizzato	(m <sup>2</sup> ):	0.00
Base	(m <sup>2</sup> ):	0.00
Binder	(m <sup>2</sup> ):	0.31
Usura	(m):	3.85
Terreno Vegetale	(m <sup>2</sup> ):	0.10
Semina	(m):	0.58
Demolizione cls	(m <sup>2</sup> ):	0.00
Fresatura	(m):	1.72



SEZIONE BN 252+005.60

Dist. Progr. (m) 200.00

Dist. Parziale (m) 5.56

Scavo sbancamento	(m <sup>2</sup> ):	3.04
Scavo a sezione	(m <sup>2</sup> ):	0.00
Compattazione	(m):	2.90
Cls magrone	(m <sup>2</sup> ):	1.03
Cls Rck35	(m <sup>2</sup> ):	1.88
Casseri	(m):	1.97
Geocomposito drenante	(m):	0.00
Rilevato	(m <sup>2</sup> ):	0.13
Stabilizzato	(m <sup>2</sup> ):	0.00
Base	(m <sup>2</sup> ):	0.00
Binder	(m <sup>2</sup> ):	0.31
Usura	(m):	3.85
Terreno Vegetale	(m <sup>2</sup> ):	0.10
Semina	(m):	0.56
Demolizione cls	(m <sup>2</sup> ):	0.00
Fresatura	(m):	1.73

