

ORDINE DEGLI INGEGNERI  
DELLA PROV. DI TRENTO

dott.ing. **ROBERTO BOSETTI**

INSCRIZIONE ALBO N° 1027

IL RESPONSABILE DEL PROCEDIMENTO  
dott. ing. Roberto Bosetti

# autostrada del brennero

PROGETTO DEFINITIVO PER LA REALIZZAZIONE  
DELLA TERZA CORSIA NEL TRATTO COMPRESO  
TRA VERONA NORD (KM 223) E L'INTERSEZIONE  
CON L'AUTOSTRADA A1 (KM 314)

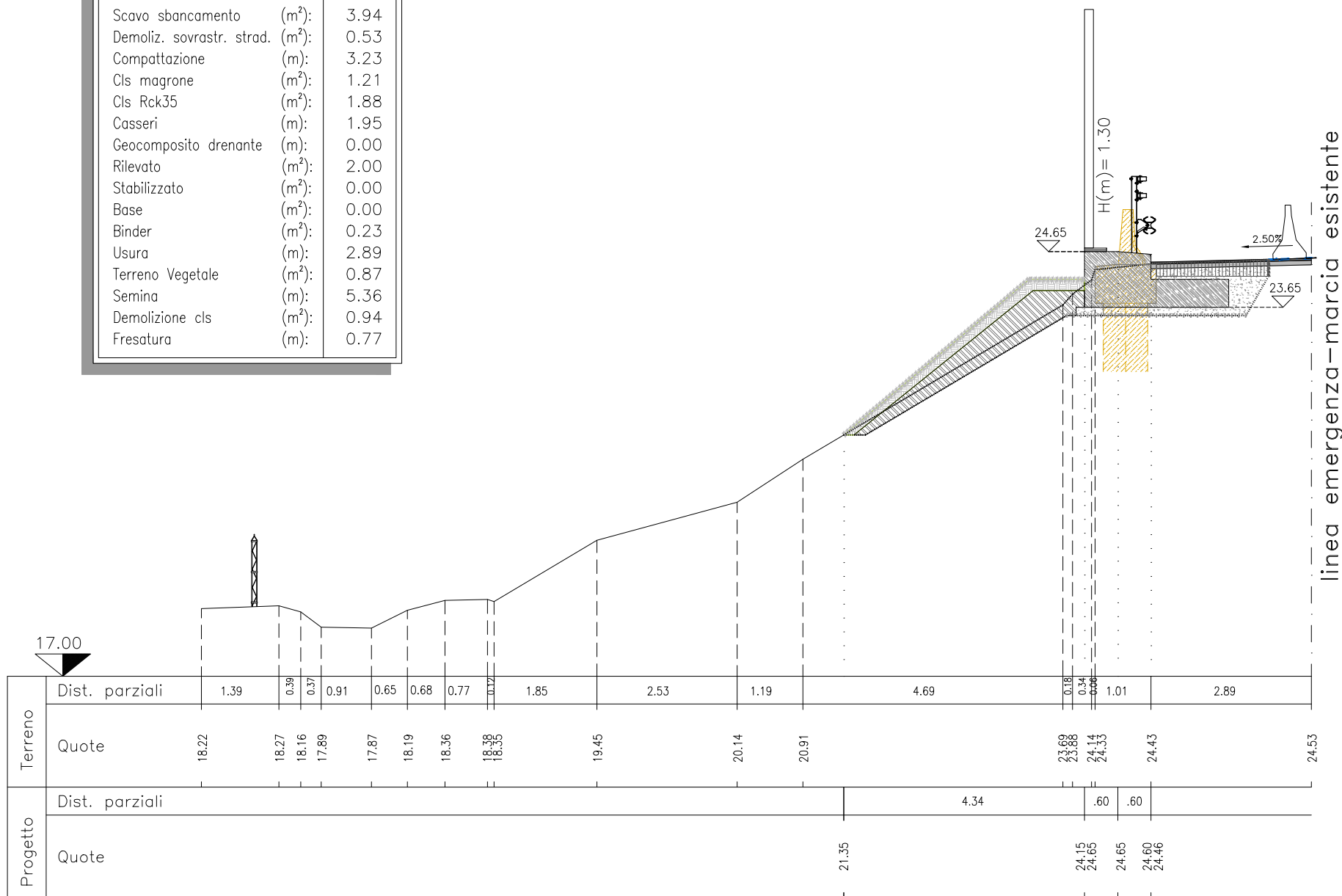
<b>B</b>	<b>LOTTO 3 - da Nogarole Rocca (km 246+185) a Campogalliano (km 312+200)</b>
7.3.14.3	<b>INTERVENTI DI MITIGAZIONE - BARRIERE ANTIRUMORE</b> Barriere in carreggiata nord  Sezioni trasversali scala 1:100

0	MAR. 2021	EMISSIONE	A. SARZI	M. BRUGNOLLI	C. COSTA
REVISIONE:	DATA:	DESCRIZIONE:	REDAZIONE:	VERIFICA:	APPROVAZIONE:
DATA PROGETTO:  LUGLIO 2009			<b>DIREZIONE TECNICA GENERALE</b>		IL DIRETTORE TECNICO GENERALE E PROGETTISTA:  
NUMERO PROGETTO:  31/09					

SEZIONE BN 285+103.05

Dist. Progr. (m) 26.26  
 Dist. Parziale (m) 26.26

Scavo sbancamento	(m <sup>2</sup> ):	3.94
Demoliz. sovrastr. strad.	(m <sup>2</sup> ):	0.53
Compattazione	(m):	3.23
Cls magrone	(m <sup>2</sup> ):	1.21
Cls Rck35	(m <sup>2</sup> ):	1.88
Casseri	(m):	1.95
Geocomposito drenante	(m):	0.00
Rilevato	(m <sup>2</sup> ):	2.00
Stabilizzato	(m <sup>2</sup> ):	0.00
Base	(m <sup>2</sup> ):	0.00
Binder	(m <sup>2</sup> ):	0.23
Usura	(m):	2.89
Terreno Vegetale	(m <sup>2</sup> ):	0.87
Semina	(m):	5.36
Demolizione cls	(m <sup>2</sup> ):	0.94
Fresatura	(m):	0.77

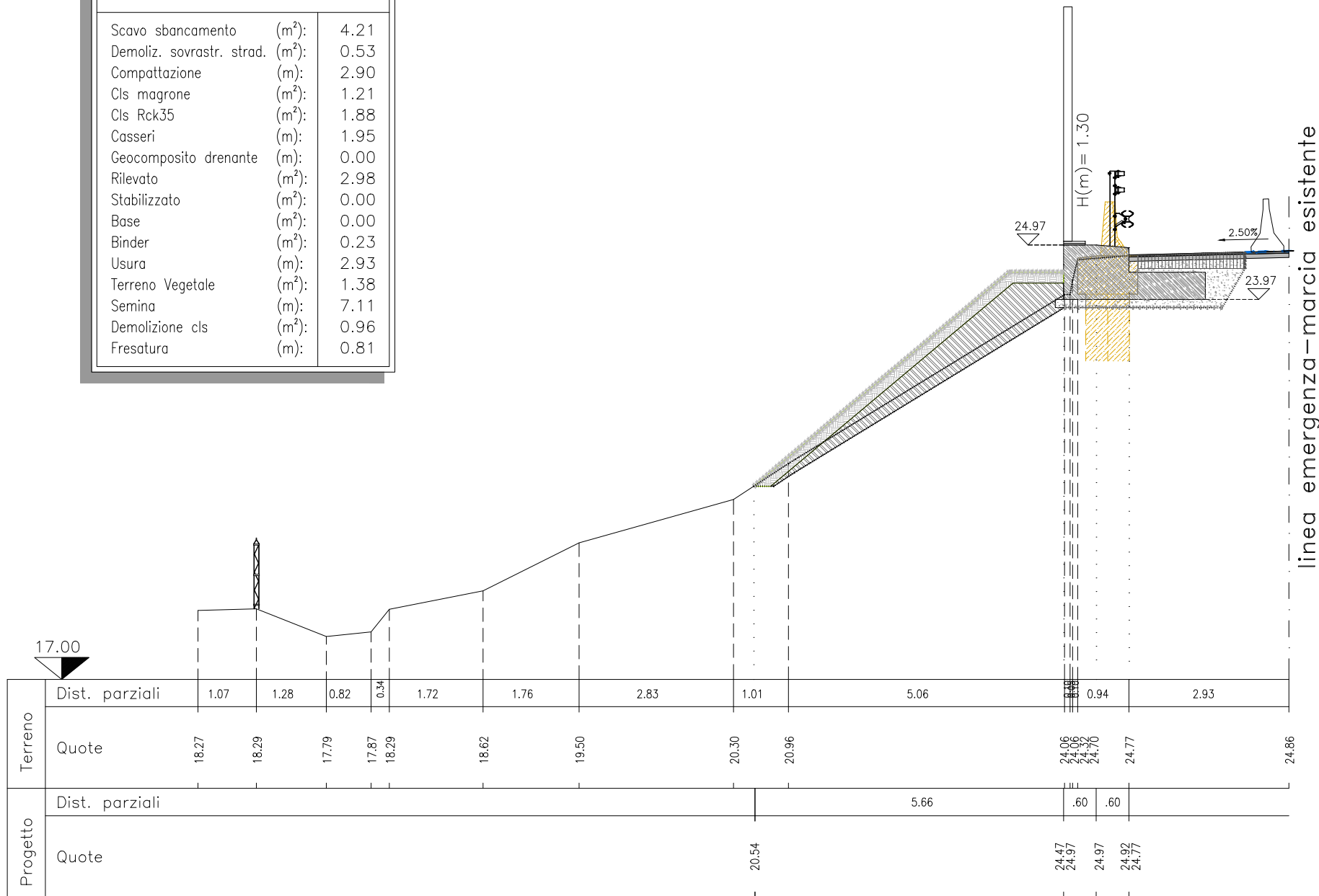


linea emergenza-marcia esistente

### SEZIONE BN 285+128.12

Dist. Progr. (m) 51.33  
 Dist. Parziale (m) 25.07

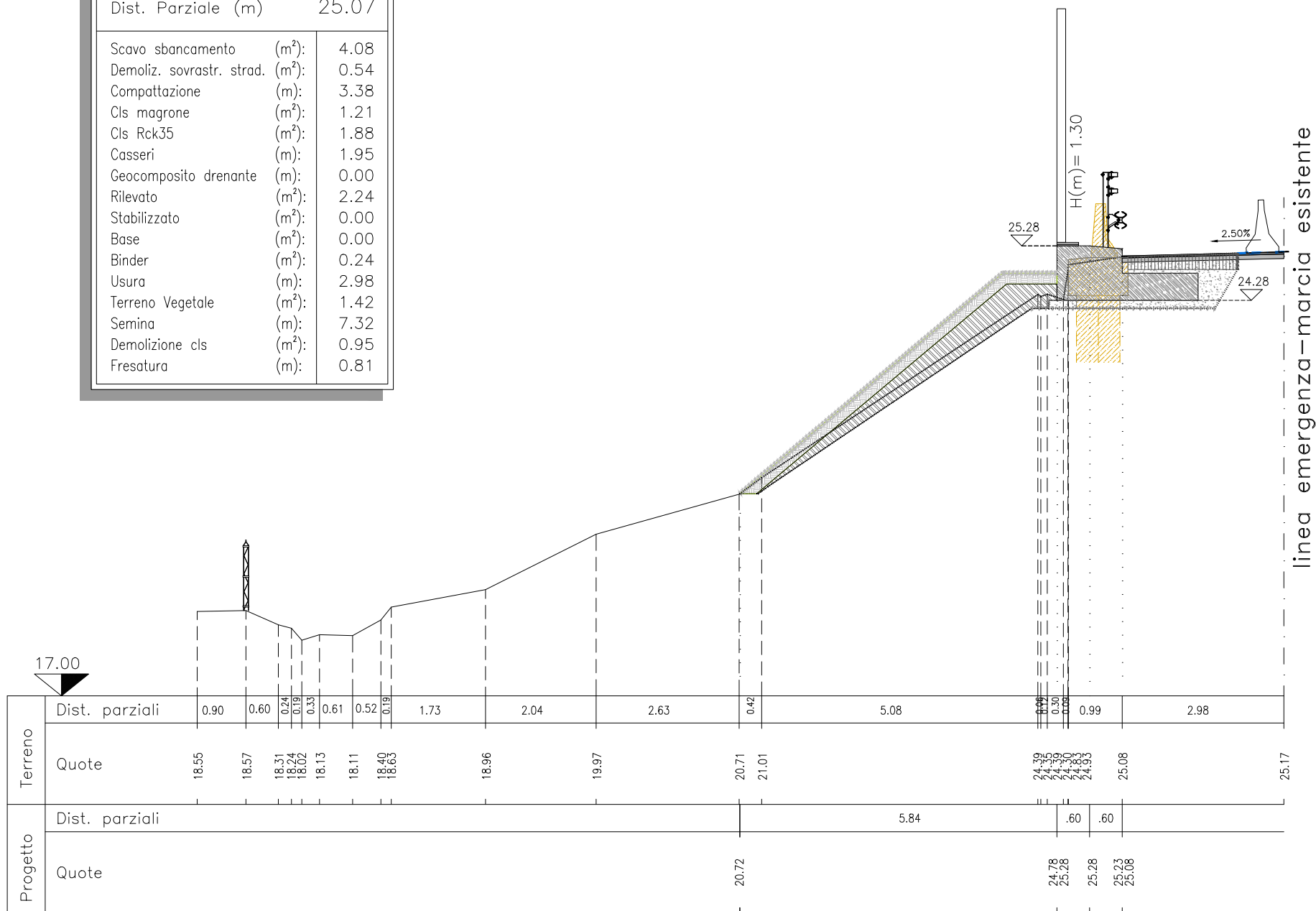
Scavo sbancamento	(m <sup>2</sup> ):	4.21
Demoliz. sovrastr. strad.	(m <sup>2</sup> ):	0.53
Compattazione	(m):	2.90
Cls magrone	(m <sup>2</sup> ):	1.21
Cls Rck35	(m <sup>2</sup> ):	1.88
Casseri	(m):	1.95
Geocomposito drenante	(m):	0.00
Rilevato	(m <sup>2</sup> ):	2.98
Stabilizzato	(m <sup>2</sup> ):	0.00
Base	(m <sup>2</sup> ):	0.00
Binder	(m <sup>2</sup> ):	0.23
Usura	(m):	2.93
Terreno Vegetale	(m <sup>2</sup> ):	1.38
Semina	(m):	7.11
Demolizione cls	(m <sup>2</sup> ):	0.96
Fresatura	(m):	0.81



SEZIONE BN 285+153.19

Dist. Progr. (m) 76.40  
 Dist. Parziale (m) 25.07

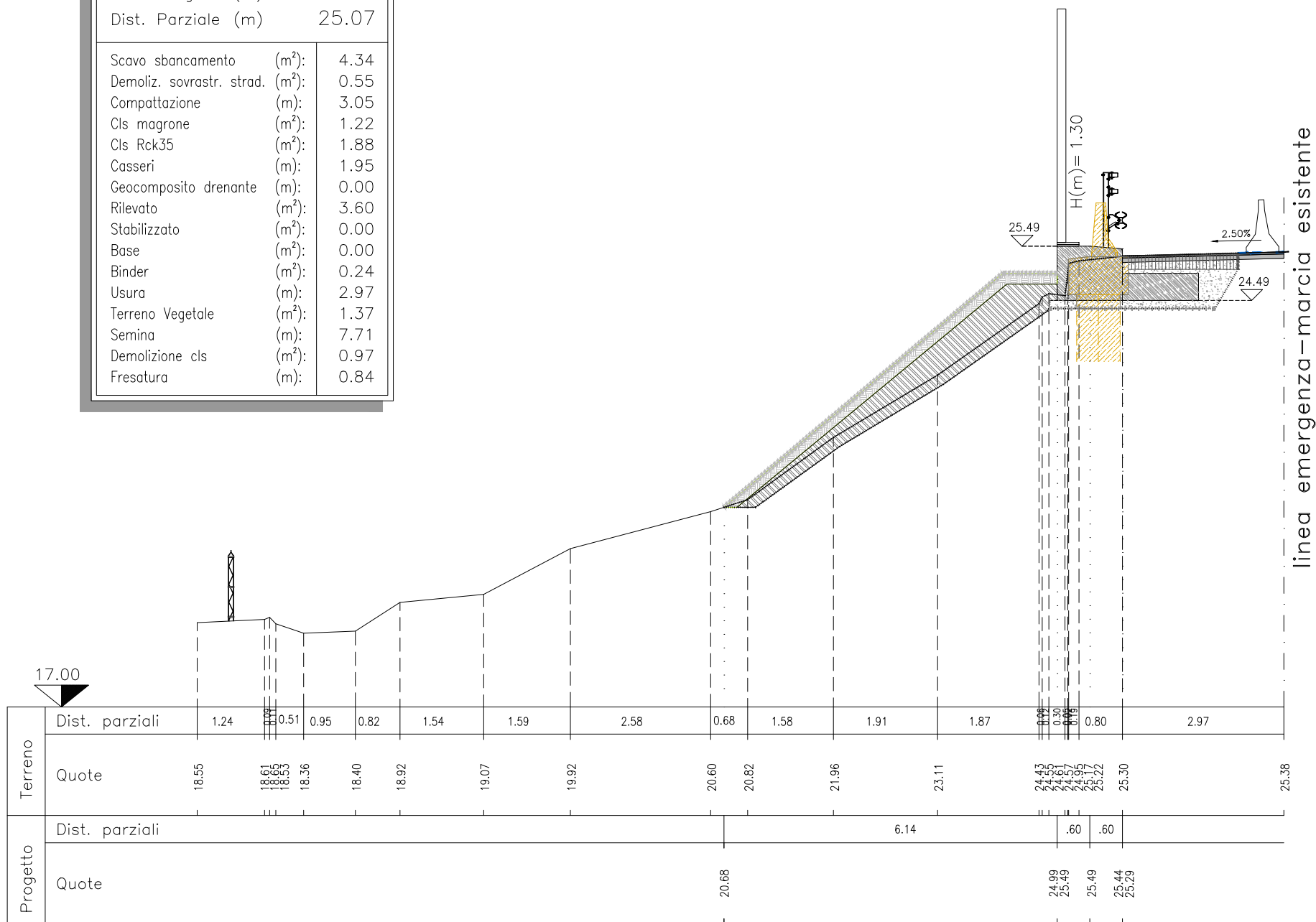
Scavo sbancamento	(m <sup>2</sup> ):	4.08
Demoliz. sovrastr. strad.	(m <sup>2</sup> ):	0.54
Compattazione	(m):	3.38
Cls magrone	(m <sup>2</sup> ):	1.21
Cls Rck35	(m <sup>2</sup> ):	1.88
Casseri	(m):	1.95
Geocomposito drenante	(m):	0.00
Rilevato	(m <sup>2</sup> ):	2.24
Stabilizzato	(m <sup>2</sup> ):	0.00
Base	(m <sup>2</sup> ):	0.00
Binder	(m <sup>2</sup> ):	0.24
Usura	(m):	2.98
Terreno Vegetale	(m <sup>2</sup> ):	1.42
Semina	(m):	7.32
Demolizione cls	(m <sup>2</sup> ):	0.95
Fresatura	(m):	0.81



SEZIONE BN 285+178.26

Dist. Progr. (m) 101.47  
 Dist. Parziale (m) 25.07

Scavo sbancamento	(m <sup>2</sup> ):	4.34
Demoliz. sovrastr. strad.	(m <sup>2</sup> ):	0.55
Compattazione	(m):	3.05
Cls magrone	(m <sup>2</sup> ):	1.22
Cls Rck35	(m <sup>2</sup> ):	1.88
Casseri	(m):	1.95
Geocomposito drenante	(m):	0.00
Rilevato	(m <sup>2</sup> ):	3.60
Stabilizzato	(m <sup>2</sup> ):	0.00
Base	(m <sup>2</sup> ):	0.00
Binder	(m <sup>2</sup> ):	0.24
Usura	(m):	2.97
Terreno Vegetale	(m <sup>2</sup> ):	1.37
Semina	(m):	7.71
Demolizione cls	(m <sup>2</sup> ):	0.97
Fresatura	(m):	0.84

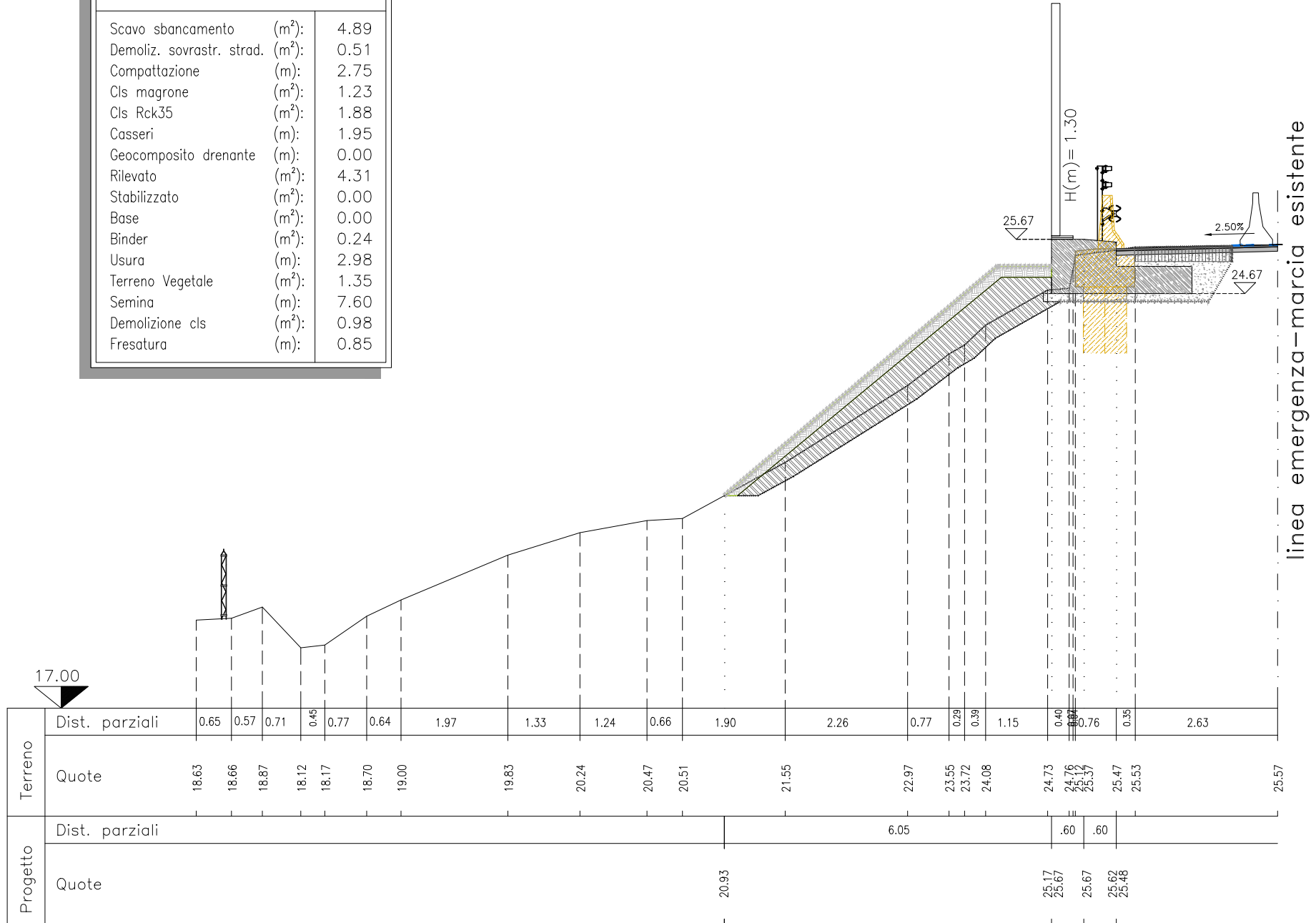


SEZIONE BN 285+203.33

Dist. Progr. (m) 126.554

Dist. Parziale (m) 25.07

Scavo sbancamento	(m <sup>2</sup> ):	4.89
Demoliz. sovrastr. strad.	(m <sup>2</sup> ):	0.51
Compattazione	(m):	2.75
Cls magrone	(m <sup>2</sup> ):	1.23
Cls Rck35	(m <sup>2</sup> ):	1.88
Casseri	(m):	1.95
Geocomposito drenante	(m):	0.00
Rilevato	(m <sup>2</sup> ):	4.31
Stabilizzato	(m <sup>2</sup> ):	0.00
Base	(m <sup>2</sup> ):	0.00
Binder	(m <sup>2</sup> ):	0.24
Usura	(m):	2.98
Terreno Vegetale	(m <sup>2</sup> ):	1.35
Semina	(m):	7.60
Demolizione cls	(m <sup>2</sup> ):	0.98
Fresatura	(m):	0.85

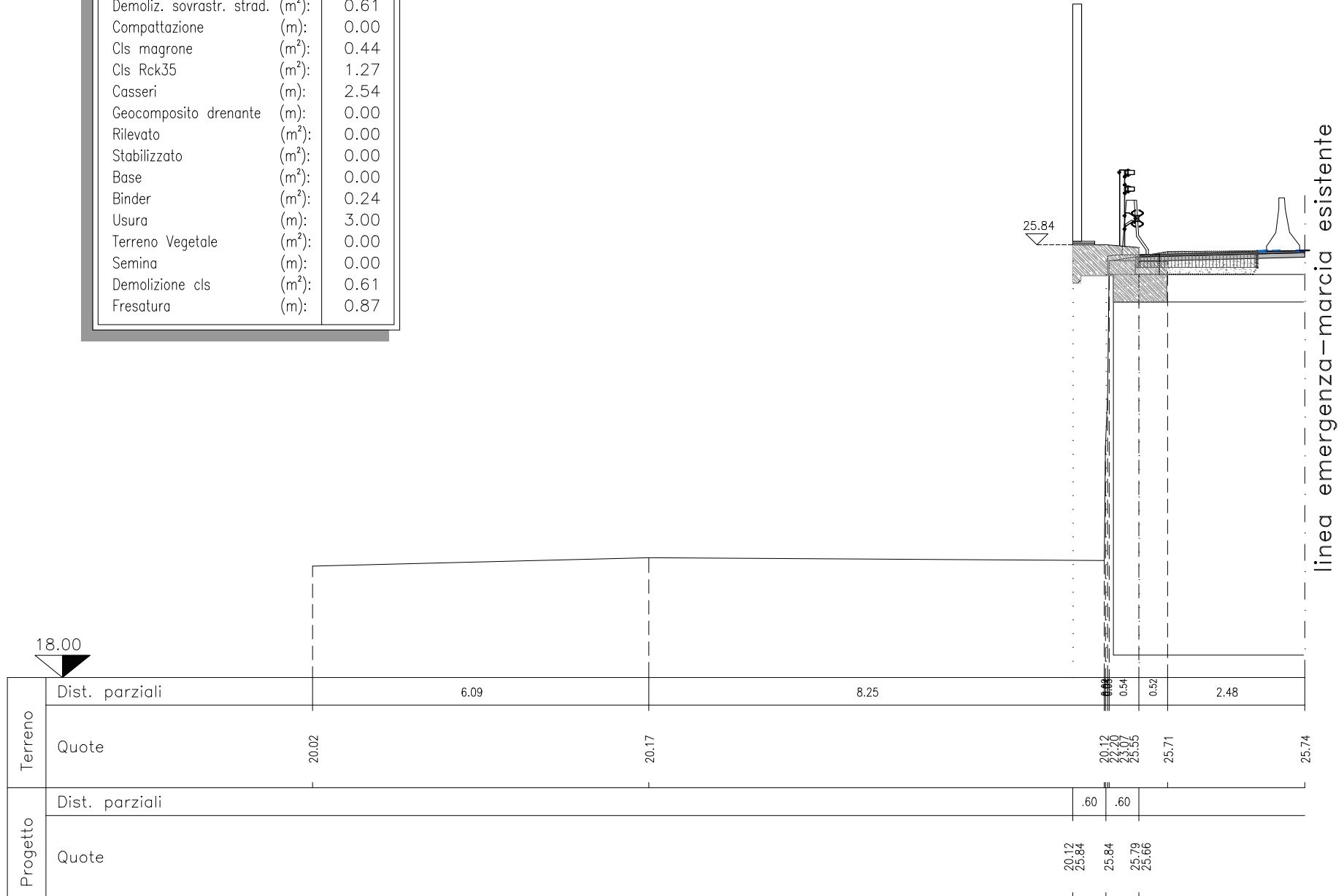


SEZIONE BN 285+228.40

Dist. Progr. (m) 151.61

Dist. Parziale (m) 25.07

Scavo sbancamento	(m <sup>2</sup> ):	0.73
Demoliz. sovrastr. strad.	(m <sup>2</sup> ):	0.61
Compattazione	(m):	0.00
Cls magrone	(m <sup>2</sup> ):	0.44
Cls Rck35	(m <sup>2</sup> ):	1.27
Casseri	(m):	2.54
Geocomposito drenante	(m):	0.00
Rilevato	(m <sup>2</sup> ):	0.00
Stabilizzato	(m <sup>2</sup> ):	0.00
Base	(m <sup>2</sup> ):	0.00
Binder	(m <sup>2</sup> ):	0.24
Usura	(m):	3.00
Terreno Vegetale	(m <sup>2</sup> ):	0.00
Semina	(m):	0.00
Demolizione cls	(m <sup>2</sup> ):	0.61
Fresatura	(m):	0.87



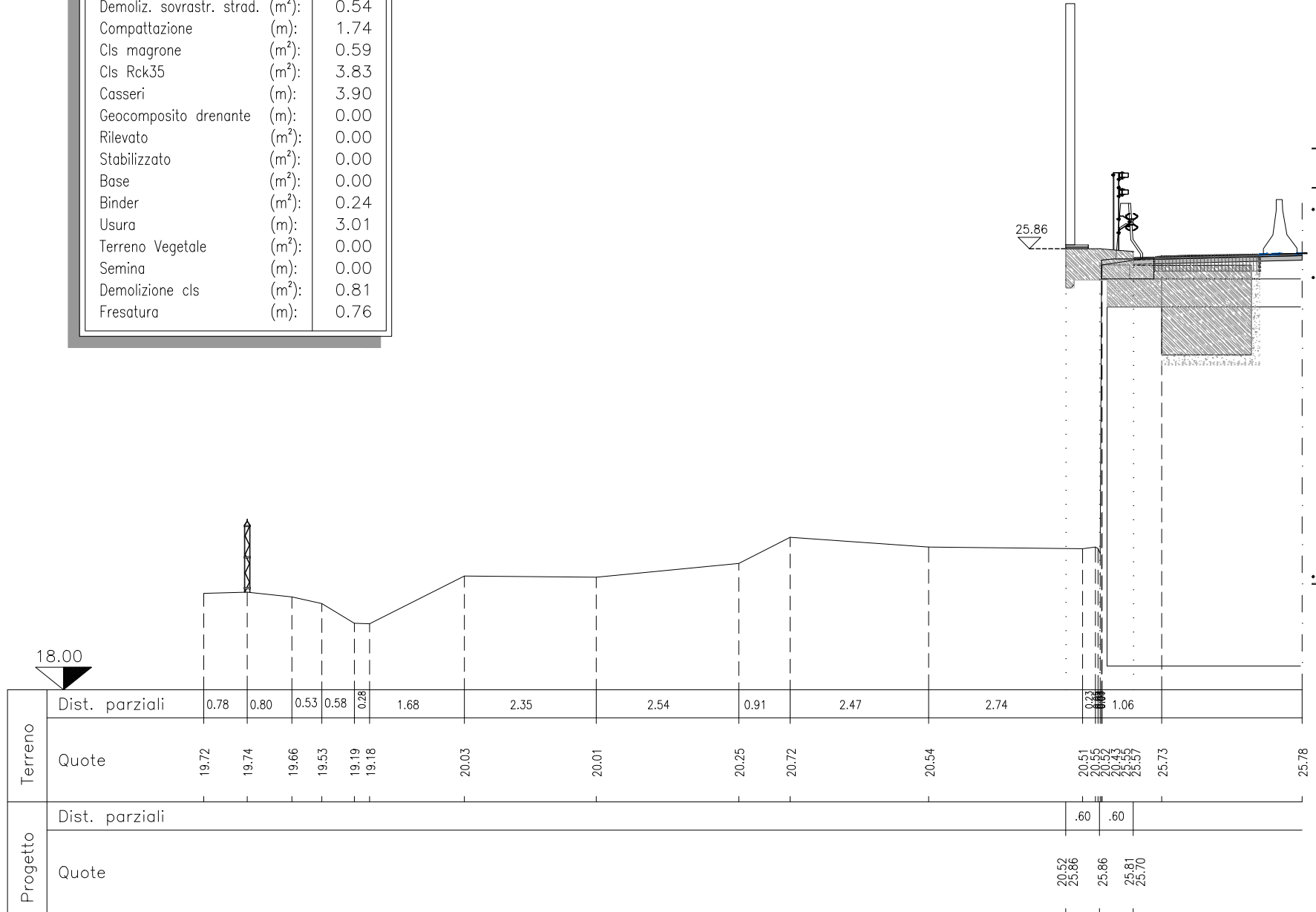
SEZIONE BN 285+234.23

Dist. Progr. (m) 157.44

Dist. Parziale (m) 5.83

Scavo sbancamento	(m <sup>2</sup> ):	0.79
Demoliz. sovrastr. strad.	(m <sup>2</sup> ):	0.54
Compattazione	(m):	1.74
Cls magrone	(m <sup>2</sup> ):	0.59
Cls Rck35	(m <sup>2</sup> ):	3.83
Casseri	(m):	3.90
Geocomposito drenante	(m):	0.00
Rilevato	(m <sup>2</sup> ):	0.00
Stabilizzato	(m <sup>2</sup> ):	0.00
Base	(m <sup>2</sup> ):	0.00
Binder	(m <sup>2</sup> ):	0.24
Usura	(m):	3.01
Terreno Vegetale	(m <sup>2</sup> ):	0.00
Semina	(m):	0.00
Demolizione cls	(m <sup>2</sup> ):	0.81
Fresatura	(m):	0.76

Scavo a sezione	(m <sup>2</sup> ):	2.63
Materiale drenante	(m <sup>2</sup> ):	0.00





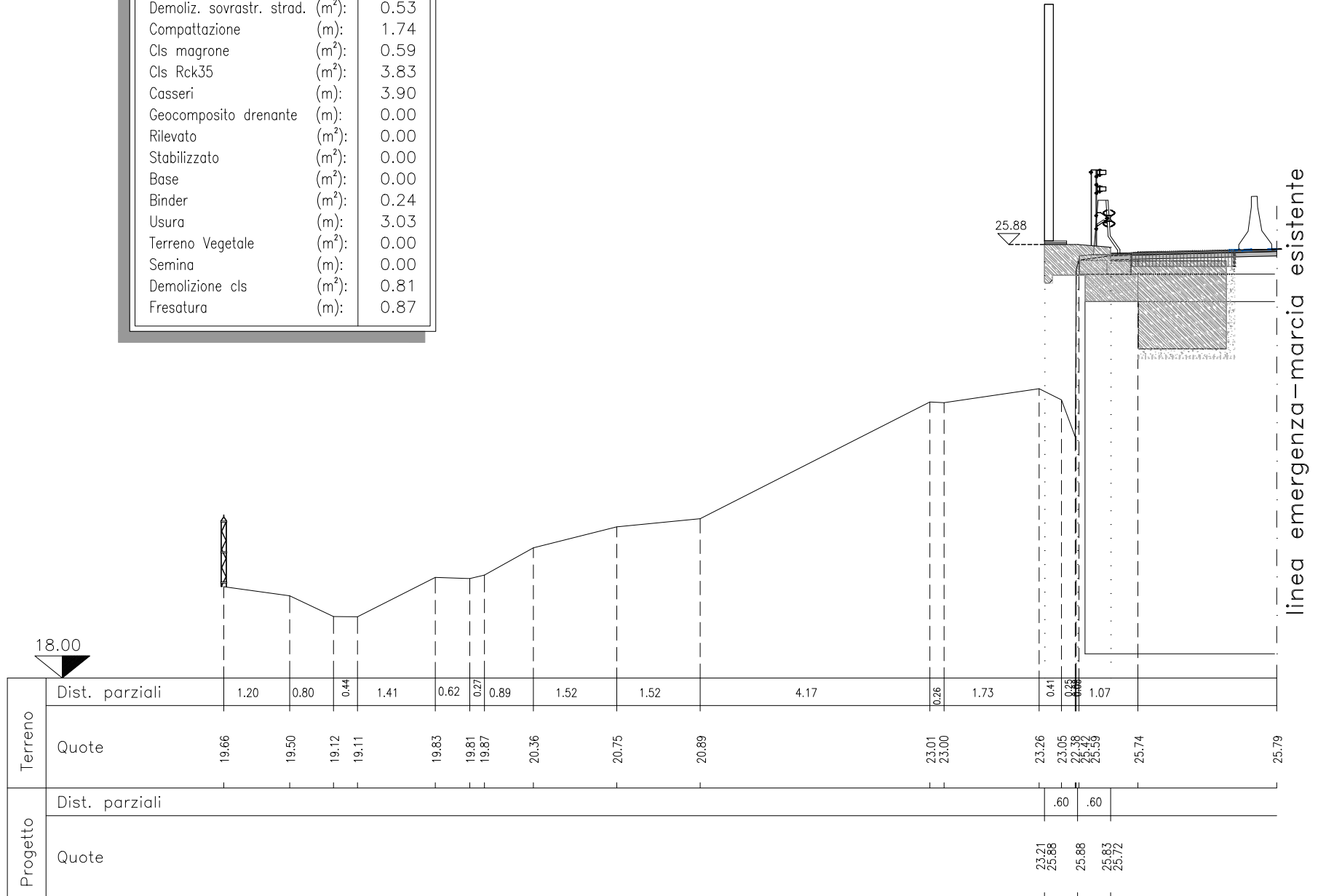
SEZIONE BN 285+239.32

Dist. Progr. (m) 162.53

Dist. Parziale (m) 5.09

Scavo sbancamento	(m <sup>2</sup> ):	0.78
Demoliz. sovrastr. strad.	(m <sup>2</sup> ):	0.53
Compattazione	(m):	1.74
Cls magrone	(m <sup>2</sup> ):	0.59
Cls Rck35	(m <sup>2</sup> ):	3.83
Casseri	(m):	3.90
Geocomposito drenante	(m):	0.00
Rilevato	(m <sup>2</sup> ):	0.00
Stabilizzato	(m <sup>2</sup> ):	0.00
Base	(m <sup>2</sup> ):	0.00
Binder	(m <sup>2</sup> ):	0.24
Usura	(m):	3.03
Terreno Vegetale	(m <sup>2</sup> ):	0.00
Semina	(m):	0.00
Demolizione cls	(m <sup>2</sup> ):	0.81
Fresatura	(m):	0.87

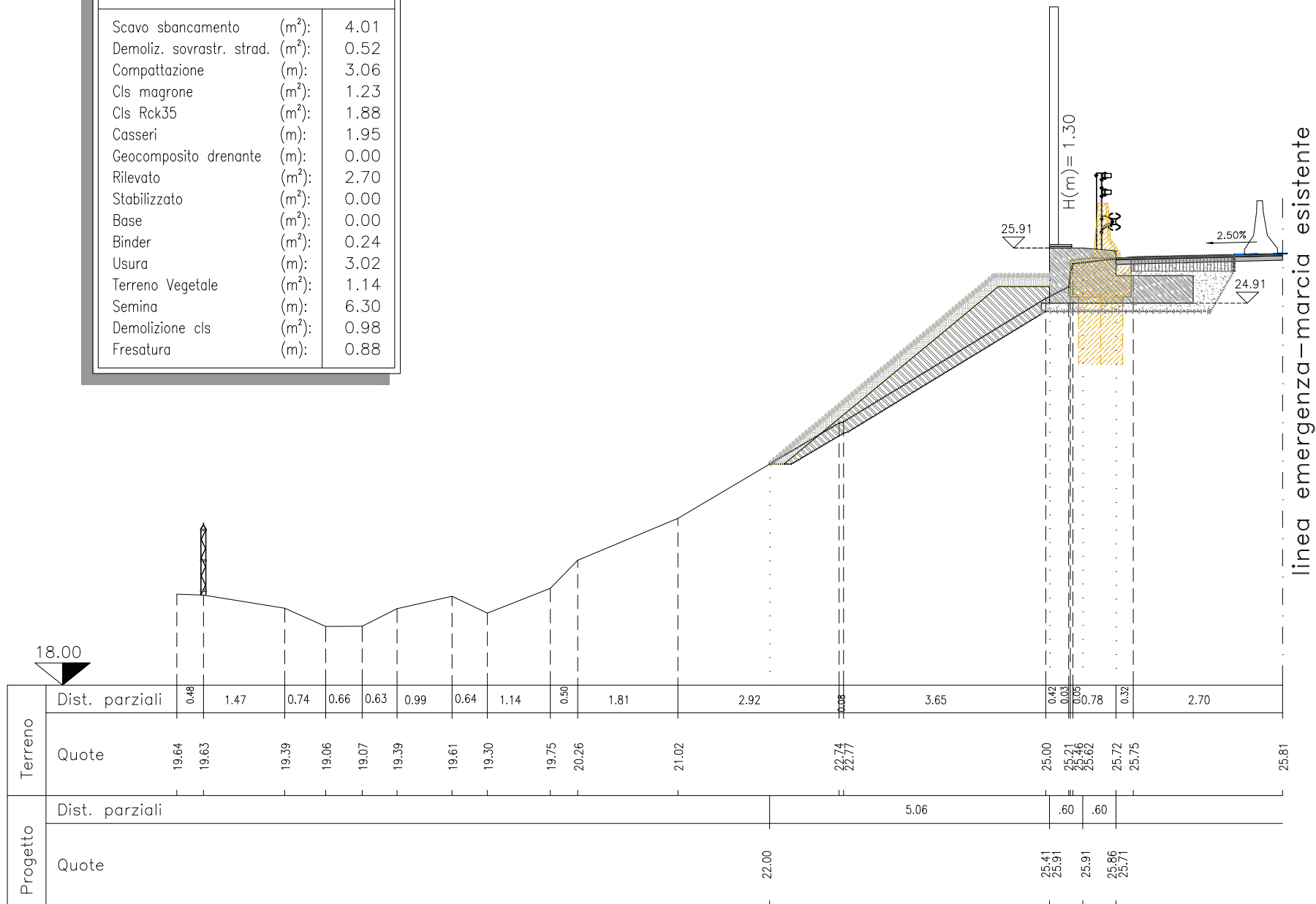
Scavo a sezione	(m <sup>2</sup> ):	2.63
Materiale drenante	(m <sup>2</sup> ):	0.00



SEZIONE BN 285+253.47

Dist. Progr. (m) 176.68  
 Dist. Parziale (m) 14.15

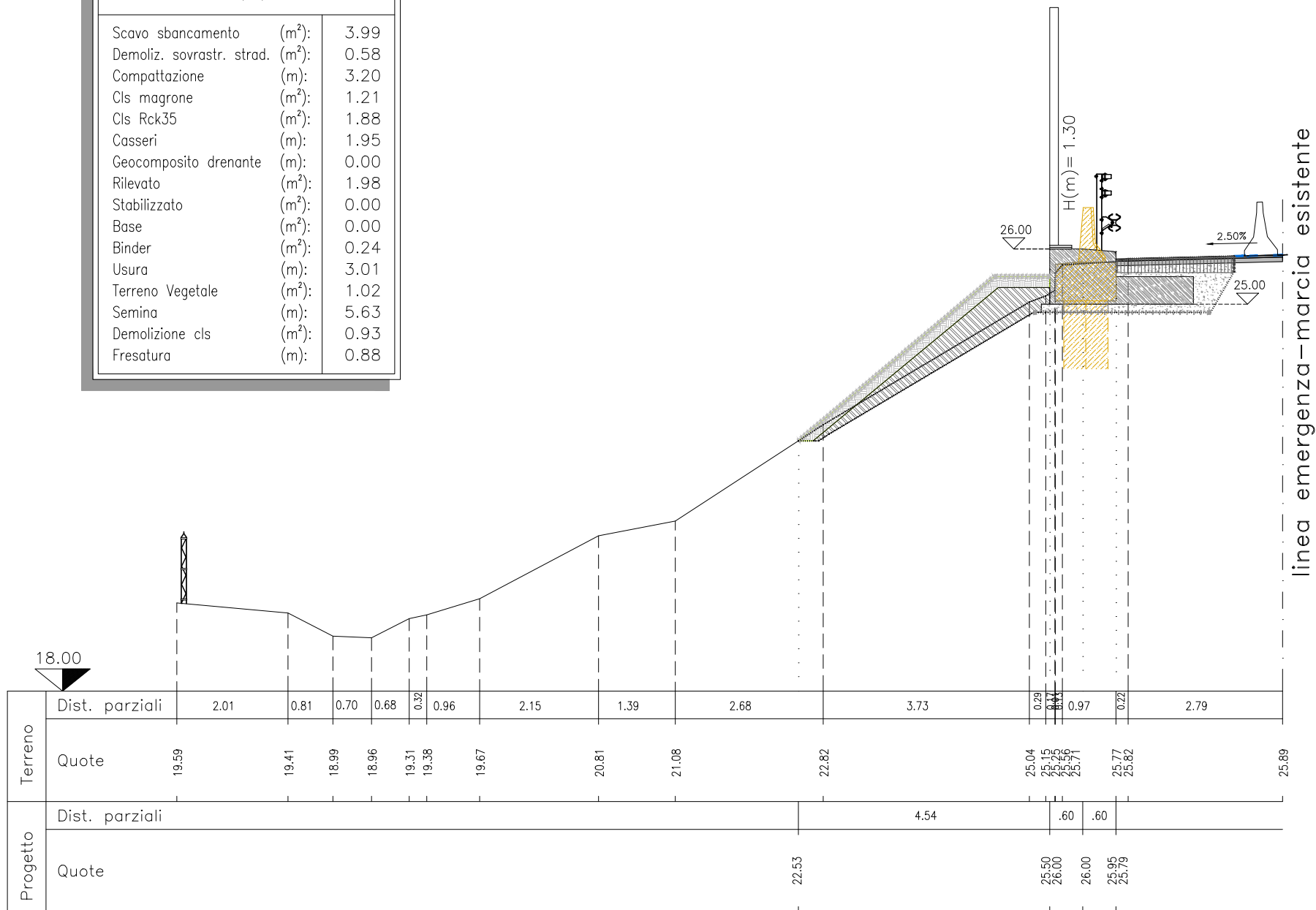
Scavo sbancamento	(m <sup>2</sup> ):	4.01
Demoliz. sovrastr. strad.	(m <sup>2</sup> ):	0.52
Compattazione	(m):	3.06
Cls magrone	(m <sup>2</sup> ):	1.23
Cls Rck35	(m <sup>2</sup> ):	1.88
Casseri	(m):	1.95
Geocomposito drenante	(m):	0.00
Rilevato	(m <sup>2</sup> ):	2.70
Stabilizzato	(m <sup>2</sup> ):	0.00
Base	(m <sup>2</sup> ):	0.00
Binder	(m <sup>2</sup> ):	0.24
Usura	(m):	3.02
Terreno Vegetale	(m <sup>2</sup> ):	1.14
Semina	(m):	6.30
Demolizione cls	(m <sup>2</sup> ):	0.98
Fresatura	(m):	0.88



SEZIONE BN 285+278.54

Dist. Progr. (m) 201.75  
 Dist. Parziale (m) 25.07

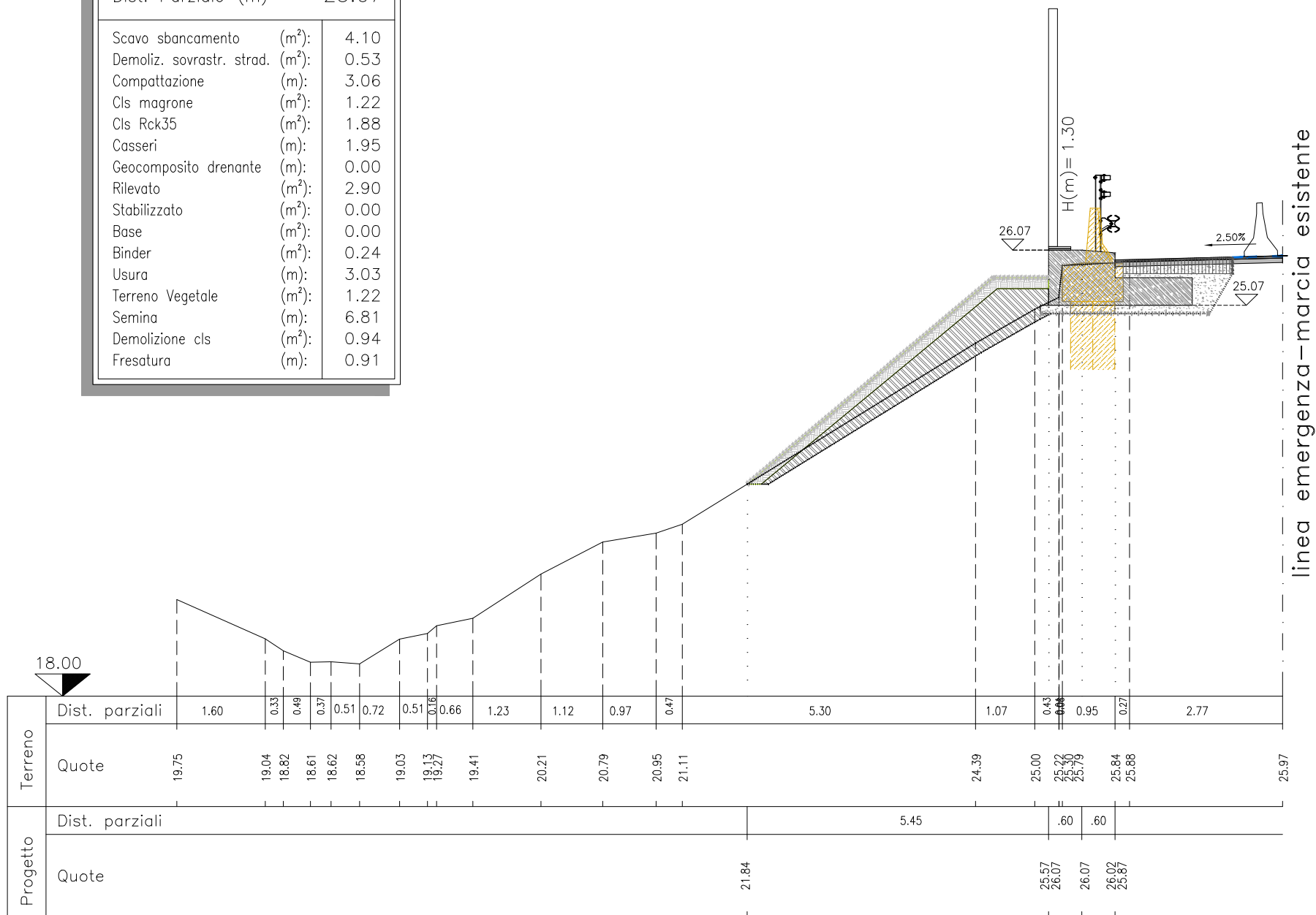
Scavo sbancamento	(m <sup>2</sup> ):	3.99
Demoliz. sovrastr. strad.	(m <sup>2</sup> ):	0.58
Compattazione	(m):	3.20
Cls magrone	(m <sup>2</sup> ):	1.21
Cls Rck35	(m <sup>2</sup> ):	1.88
Casseri	(m):	1.95
Geocomposito drenante	(m):	0.00
Rilevato	(m <sup>2</sup> ):	1.98
Stabilizzato	(m <sup>2</sup> ):	0.00
Base	(m <sup>2</sup> ):	0.00
Binder	(m <sup>2</sup> ):	0.24
Usura	(m):	3.01
Terreno Vegetale	(m <sup>2</sup> ):	1.02
Semina	(m):	5.63
Demolizione cls	(m <sup>2</sup> ):	0.93
Fresatura	(m):	0.88



SEZIONE BN 285+303.61

Dist. Progr. (m) 226.82  
 Dist. Parziale (m) 25.07

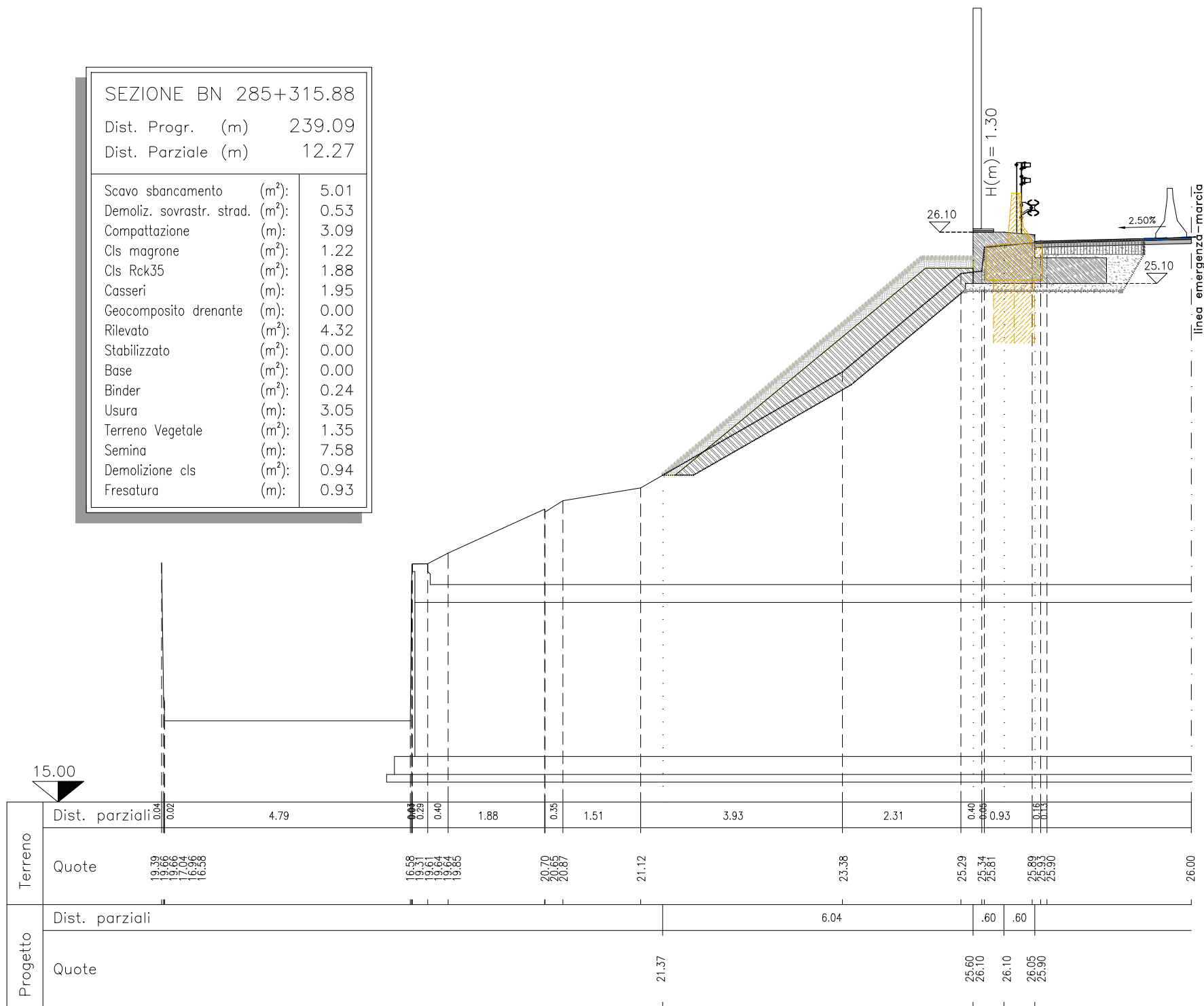
Scavo sbancamento	(m <sup>2</sup> ):	4.10
Demoliz. sovrastr. strad.	(m <sup>2</sup> ):	0.53
Compattazione	(m):	3.06
Cls magrone	(m <sup>2</sup> ):	1.22
Cls Rck35	(m <sup>2</sup> ):	1.88
Casseri	(m):	1.95
Geocomposito drenante	(m):	0.00
Rilevato	(m <sup>2</sup> ):	2.90
Stabilizzato	(m <sup>2</sup> ):	0.00
Base	(m <sup>2</sup> ):	0.00
Binder	(m <sup>2</sup> ):	0.24
Usura	(m):	3.03
Terreno Vegetale	(m <sup>2</sup> ):	1.22
Semina	(m):	6.81
Demolizione cls	(m <sup>2</sup> ):	0.94
Fresatura	(m):	0.91



SEZIONE BN 285+315.88

Dist. Progr. (m) 239.09  
 Dist. Parziale (m) 12.27

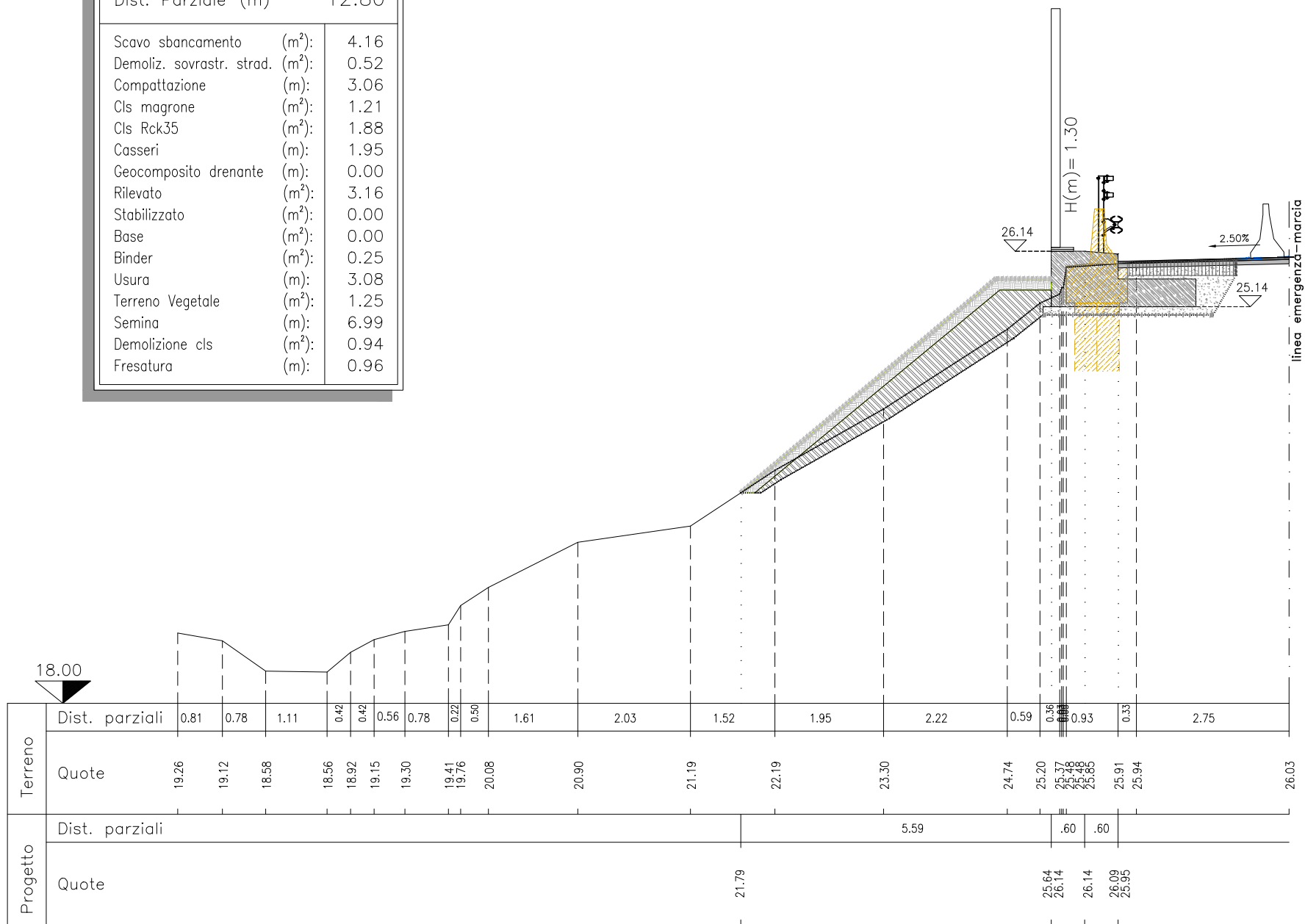
Scavo sbancamento	(m <sup>2</sup> ):	5.01
Demoliz. sovrastr. strad.	(m <sup>2</sup> ):	0.53
Compattazione	(m):	3.09
Cls magrone	(m <sup>2</sup> ):	1.22
Cls Rck35	(m <sup>2</sup> ):	1.88
Casseri	(m):	1.95
Geocomposito drenante	(m):	0.00
Rilevato	(m <sup>2</sup> ):	4.32
Stabilizzato	(m <sup>2</sup> ):	0.00
Base	(m <sup>2</sup> ):	0.00
Binder	(m <sup>2</sup> ):	0.24
Usura	(m):	3.05
Terreno Vegetale	(m <sup>2</sup> ):	1.35
Semina	(m):	7.58
Demolizione cls	(m <sup>2</sup> ):	0.94
Fresatura	(m):	0.93



SEZIONE BN 285+328.68

Dist. Progr. (m) 251.89  
 Dist. Parziale (m) 12.80

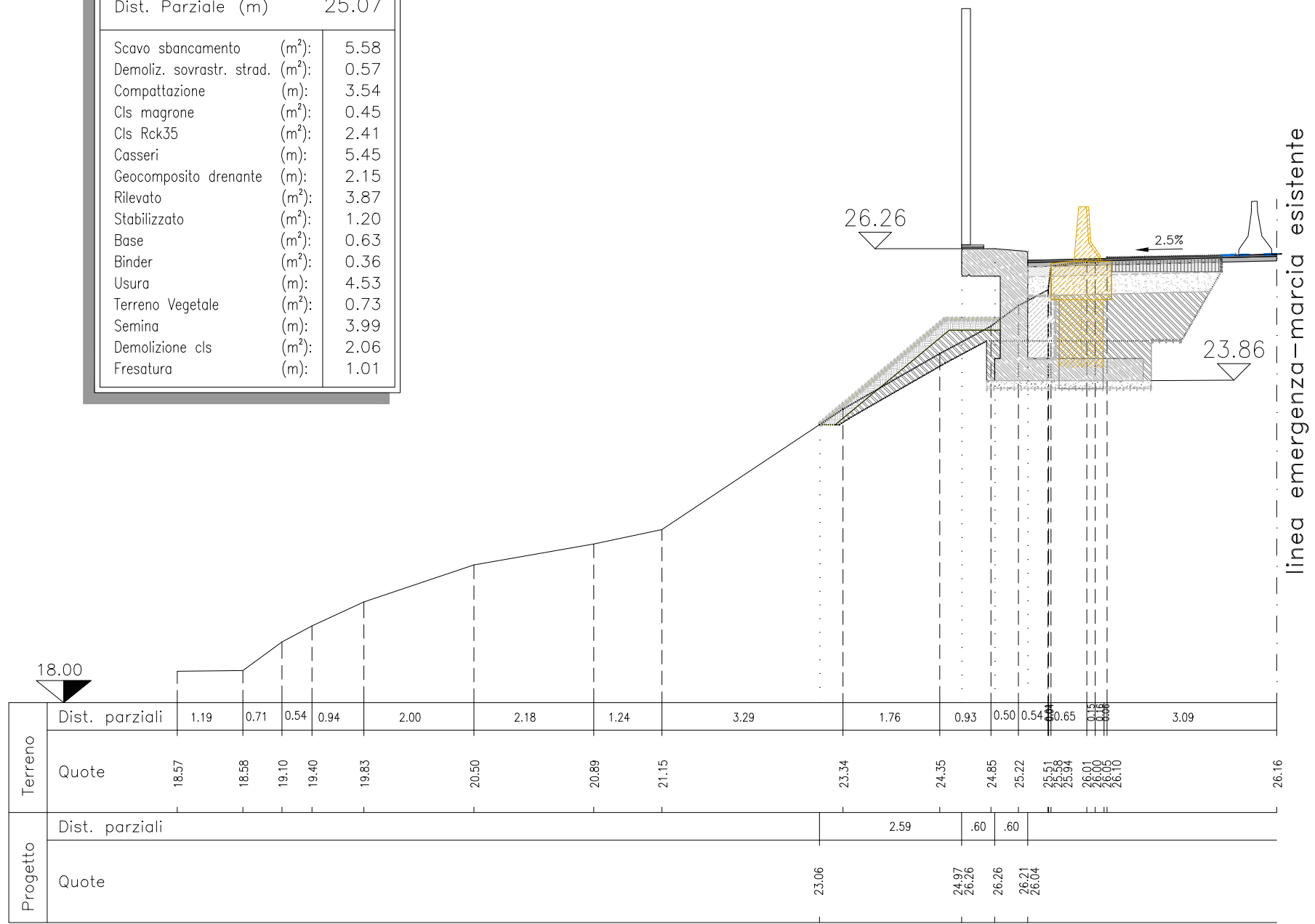
Scavo sbancamento	(m <sup>2</sup> ):	4.16
Demoliz. sovrastr. strad.	(m <sup>2</sup> ):	0.52
Compattazione	(m):	3.06
Cls magrone	(m <sup>2</sup> ):	1.21
Cls Rck35	(m <sup>2</sup> ):	1.88
Casseri	(m):	1.95
Geocomposito drenante	(m):	0.00
Rilevato	(m <sup>2</sup> ):	3.16
Stabilizzato	(m <sup>2</sup> ):	0.00
Base	(m <sup>2</sup> ):	0.00
Binder	(m <sup>2</sup> ):	0.25
Usura	(m):	3.08
Terreno Vegetale	(m <sup>2</sup> ):	1.25
Semina	(m):	6.99
Demolizione cls	(m <sup>2</sup> ):	0.94
Fresatura	(m):	0.96





SEZIONE BN 285+378.83		
Dist. Progr. (m)	302.03	
Dist. Parziale (m)	25.07	
Scavo sbancamento (m <sup>2</sup> ):	5.58	
Demoliz. sovrastr. strad. (m <sup>2</sup> ):	0.57	
Compattazione (m):	3.54	
Cls magrone (m <sup>2</sup> ):	0.45	
Cls Rck35 (m <sup>2</sup> ):	2.41	
Casseri (m):	5.45	
Geocomposito drenante (m):	2.15	
Rilevato (m <sup>2</sup> ):	3.87	
Stabilizzato (m <sup>2</sup> ):	1.20	
Base (m <sup>2</sup> ):	0.63	
Binder (m <sup>2</sup> ):	0.36	
Usura (m):	4.53	
Terreno Vegetale (m <sup>2</sup> ):	0.73	
Semina (m):	3.99	
Demolizione cls (m <sup>2</sup> ):	2.06	
Fresatura (m):	1.01	

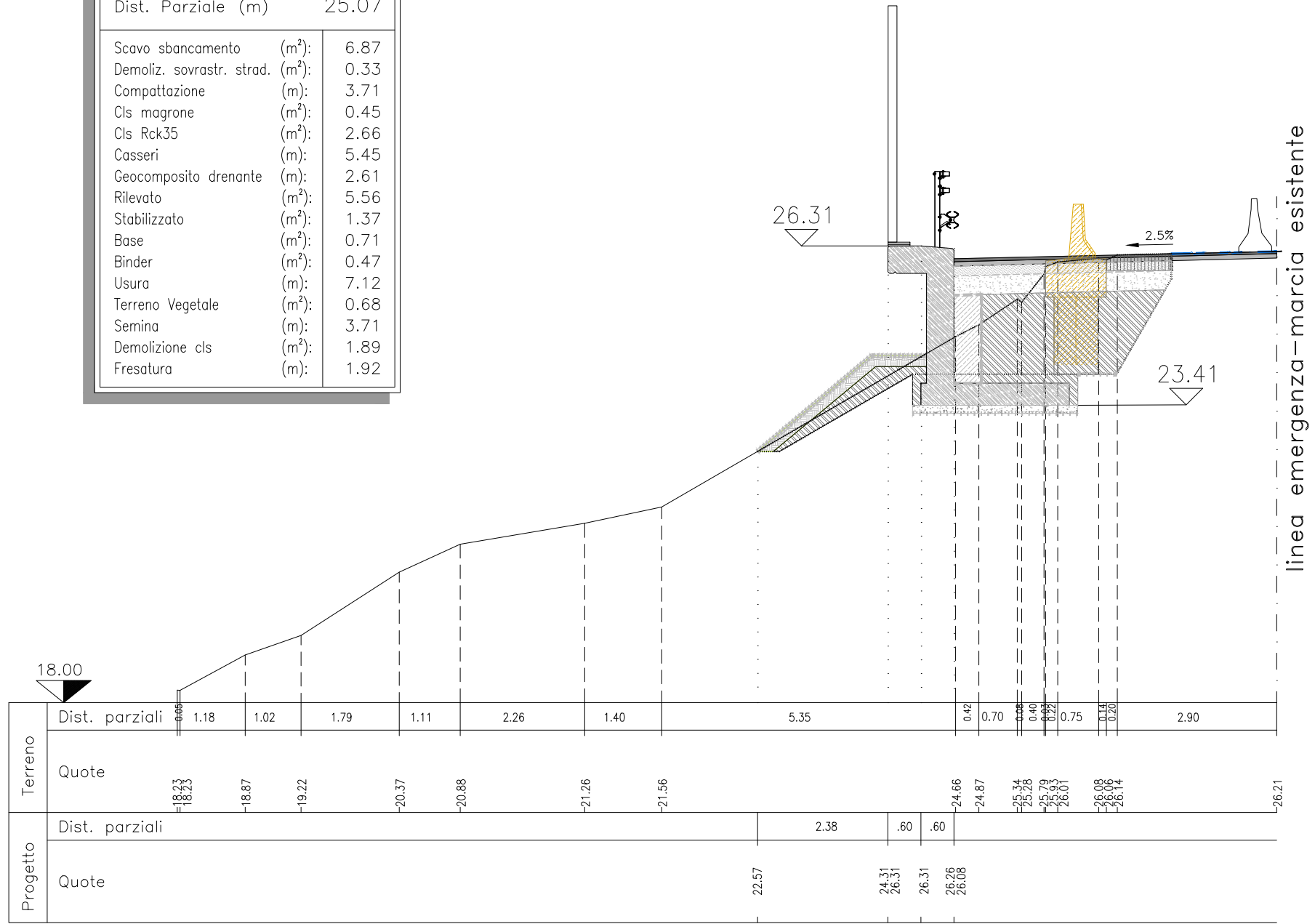
Scavo a sezione (m <sup>2</sup> ):	2.61
Materiale drenante (m <sup>2</sup> ):	0.57





SEZIONE BN 285+403.90	
Dist. Progr. (m)	327.10
Dist. Parziale (m)	25.07
Scavo sbancamento (m <sup>2</sup> ):	6.87
Demoliz. sovrastr. strad. (m <sup>2</sup> ):	0.33
Compattazione (m):	3.71
Cls magrone (m <sup>2</sup> ):	0.45
Cls Rck35 (m <sup>2</sup> ):	2.66
Casseri (m):	5.45
Geocomposito drenante (m):	2.61
Rilevato (m <sup>2</sup> ):	5.56
Stabilizzato (m <sup>2</sup> ):	1.37
Base (m <sup>2</sup> ):	0.71
Binder (m <sup>2</sup> ):	0.47
Usura (m):	7.12
Terreno Vegetale (m <sup>2</sup> ):	0.68
Semina (m):	3.71
Demolizione cls (m <sup>2</sup> ):	1.89
Fresatura (m):	1.92

Scavo a sezione (m <sup>2</sup> ):	2.14
Materiale drenante (m <sup>2</sup> ):	0.57



Terreno	Dist. parziali	0.06	1.18	1.02	1.79	1.11	2.26	1.40	5.35	0.42	0.70	0.08	0.40	0.93	0.75	0.14	0.20	2.90
	Quote	-18.23	-18.23	-18.87	-19.22	-20.37	-20.88	-21.26	-21.56		-24.66	-24.87	-25.34	-25.28	-25.79	-26.01	-26.06	-26.14
Progetto	Dist. parziali								2.38	.60	.60							
	Quote								22.57	24.31	26.31	26.26	26.08					

SEZIONE BN 285+428.65

Dist. Progr. (m) 351.87  
 Dist. Parziale (m) 24.77

Scavo sbancamento	(m <sup>2</sup> ):	10.12
Demoliz. sovrastr. strad.	(m <sup>2</sup> ):	0.28
Compattazione	(m):	4.49
Cls magrone	(m <sup>2</sup> ):	0.47
Cls Rck35	(m <sup>2</sup> ):	3.23
Casseri	(m):	7.65
Geocomposito drenante	(m):	2.61
Rilevato	(m <sup>2</sup> ):	10.38
Stabilizzato	(m <sup>2</sup> ):	1.79
Base	(m <sup>2</sup> ):	0.97
Binder	(m <sup>2</sup> ):	0.57
Usura	(m):	7.20
Terreno Vegetale	(m <sup>2</sup> ):	0.84
Semina	(m):	4.55
Demolizione cls	(m <sup>2</sup> ):	2.49
Fresatura	(m):	1.92

Scavo a sezione	(m <sup>2</sup> ):	1.60
Materiale drenante	(m <sup>2</sup> ):	1.04

