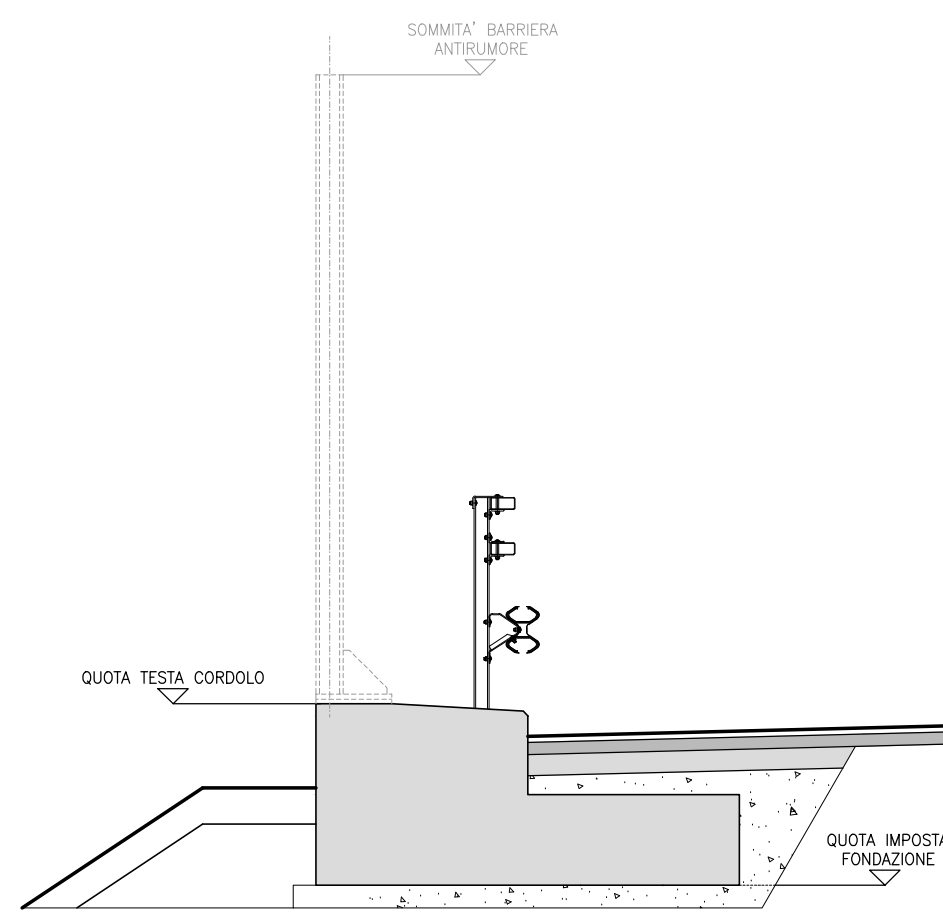


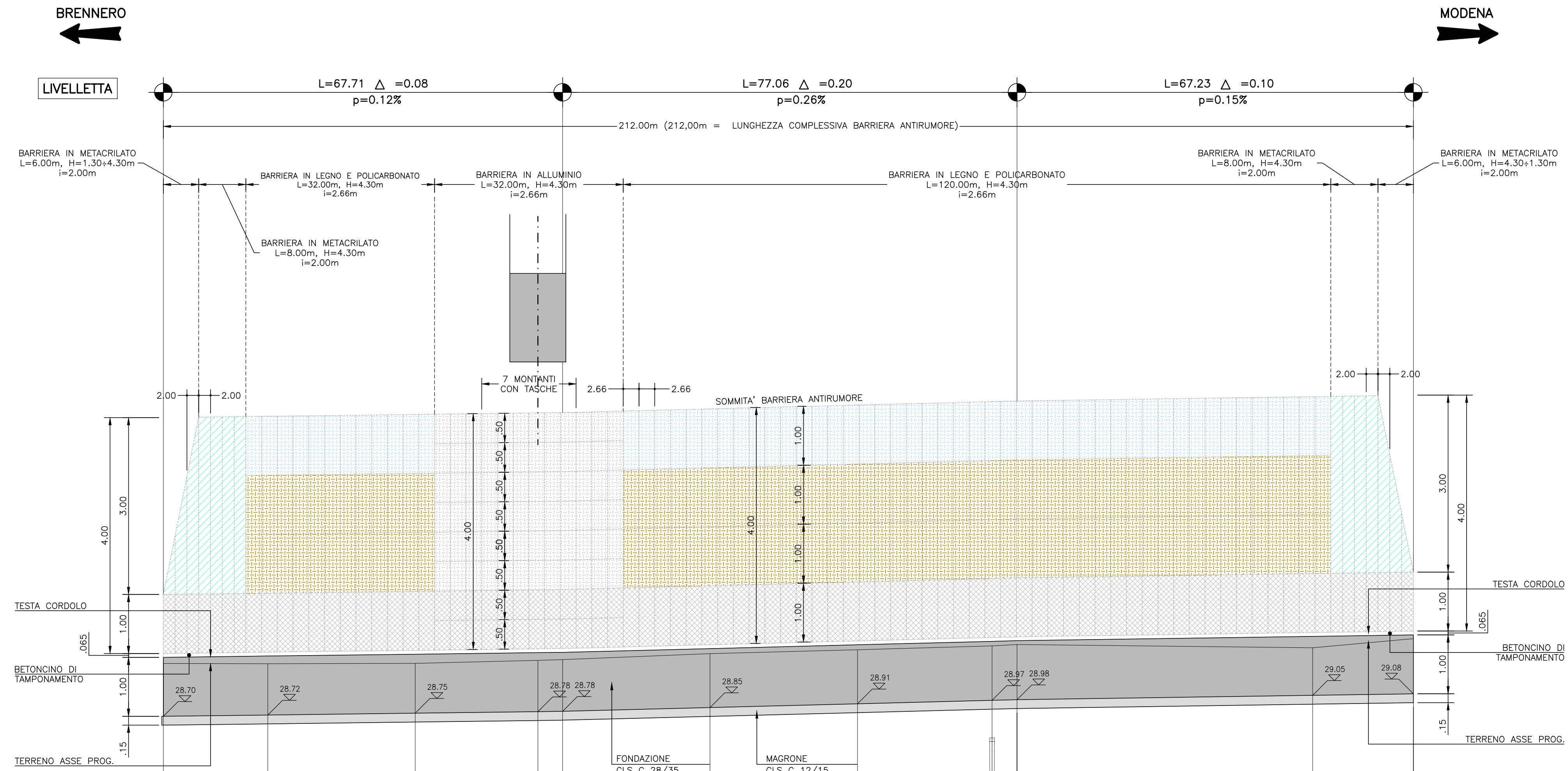
FONDAZIONE TIPO SCALA 1:10



- LEGENDA PANNELLI**
- PANNELLI IN METACRILATO
  - PANNELLI IN LEGNO
  - PANNELLI IN POLICARBONATO
  - PANNELLI IN ALLUMINIO
  - PANNELLI DI BASE PREFABBRICATI

NB: E' PREVISTA LA REALIZZAZIONE DELLA SOLA FONDAZIONE.

**PROFILO LONGITUDINALE**  
 SCALA LUNGHEZZE 1:500  
 SCALA ALTEZZE 1:50



SOCIETA' PER AZIONI AUTOSTRADA DEL BRENNERO - TRENTO

ORDINE DEGLI INGEGNERI DELLA PROV. DI TRENTO  
 dott.ing. ROBERTO BOSETTI  
 IL RESPONSABILE DEL PROCEDIMENTO  
 dott. ing. Roberto Bosetti

# autostrada del brennero

PROGETTO DEFINITIVO PER LA REALIZZAZIONE DELLA TERZA CORSIA NEL TRATTO COMPRESO TRA VERONA NORD (KM 223) E L'INTERSEZIONE CON L'AUTOSTRADA A1 (KM 314)

<b>B</b>	<b>LOTTO 3 - da Nogarole Rocca (km 246+185) a Campogalliano (km 312+200)</b>
7.3.19.2	INTERVENTI DI MITIGAZIONE - BARRIERE ANTIRUMORE Barriere in carreggiata nord Barriera B299+632N da km 299+632 a km 299+844 Profilo longitudinale scala 1:50/1:500

0	MAR. 2021	EMISSIONE	A. SARZI	M. BRUGNOLLI	C. COSTA
REVISIONE:	DATA:	DESCRIZIONE:	REDAZIONE:	VERIFICA:	APPROVAZIONE:
DATA PROGETTO:	LUGLIO 2009				
NUMERO PROGETTO:	31/09				

**DIREZIONE TECNICA GENERALE**

ORDINE DEGLI INGEGNERI DELLA PROV. DI BOLZANO  
 Dott. Ing. CARLO COSTA  
 Nr. 891  
 INGENIEURKAMMER DER PROVINZ BOZEN

SEZIONI	BN299+632.29	BN299+650	BN299+675	BN299+695.81	BN299+725	BN299+750	BN299+772.82	BN299+827.08	BN299+844.16
QUOTE PROGETTO	29.70	29.72	29.75	29.76	29.85	29.91	29.97	30.05	30.08
QUOTE TERRENO	29.59	29.59	29.59	29.65	29.76	29.85	29.89	29.96	30.01
DISTANZE PARZIALI		17.72	25.00	4.20	25.00	22.82	4.24	50.15	17.07
DISTANZE PROGRESSIVE	0.00	17.72	42.72	63.52	82.72	117.72	140.54	194.93	212.00