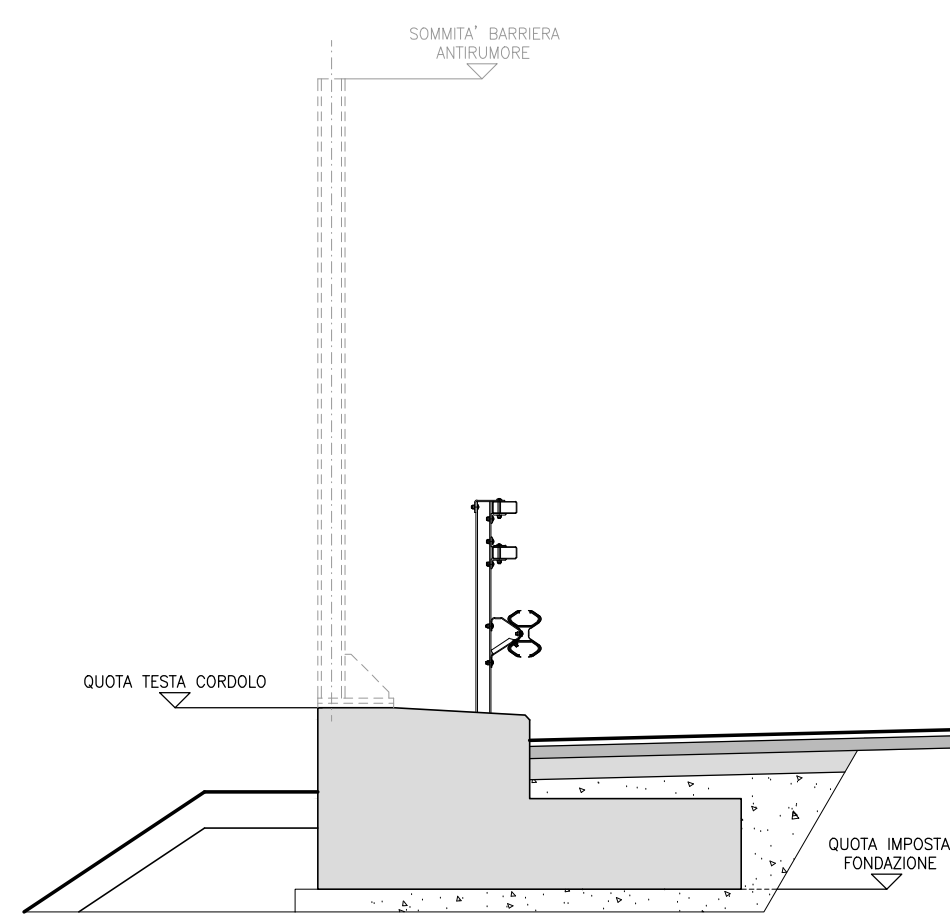


LEGENDA PANNELLI

	PANNELLI IN METACRILATO
	PANNELLI IN LEGNO
	PANNELLI IN POLICARBONATO
	PANNELLI DI BASE PREFABBRICATI

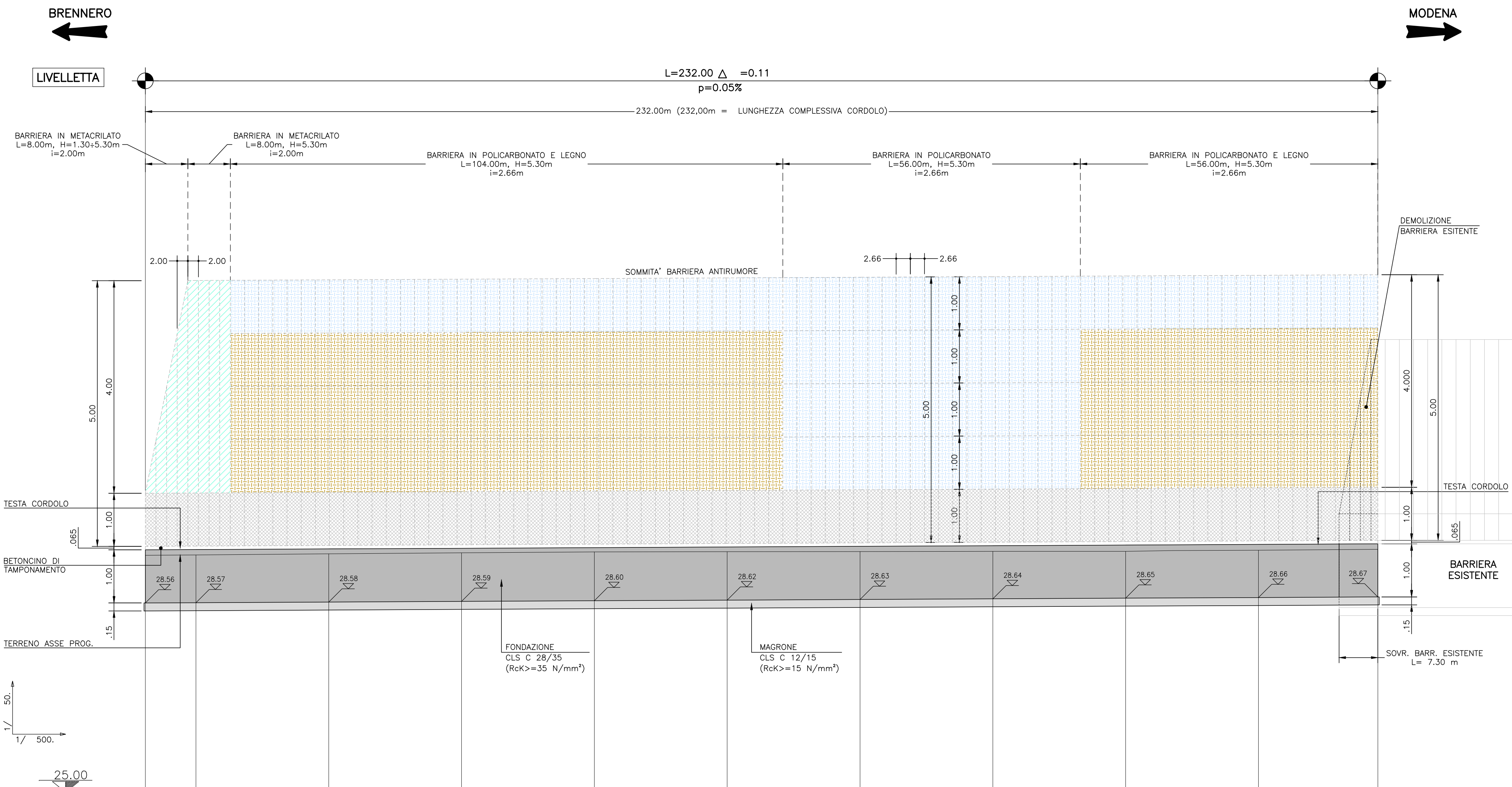
FONDAZIONE TIPO SCALA 1:10



NB: E' PREVISTA LA REALIZZAZIONE DELLA SOLA FONDAZIONE.

PROFILO LONGITUDINALE

SCALA LUNGHEZZE 1:500
SCALA ALTEZZE 1:50



SEZIONI	BN300+490.48	BN300+500	BN300+525	BN300+550	BN300+575	BN300+600	BN300+625	BN300+650	BN300+675	BN300+700	BN300+722.48
QUOTE PROGETTO	29.56	29.57	29.58	29.59	29.60	29.62	29.63	29.64	29.65	29.66	29.67
QUOTE TERRENO	29.46	29.47	29.49	29.5	29.52	29.53	29.53	29.53	29.53	29.56	29.57
DISTANZE PARZIALI	0.00	9.52	25.00	25.00	25.00	25.00	25.00	25.00	25.00	22.48	
DISTANZE PROGRESSIVE		9.52	34.52	59.52	84.52	109.52	134.52	159.52	184.52	209.52	232.00

SOCIETA' PER AZIONI AUTOSTRADA DEL BRENNERO - TRENTO

ORDINE DEGLI INGEGNERI DELLA PROV. DI TRENTO
dott.ing. ROBERTO BOSETTI
INSCRIZIONE ALBO N° 1027

IL RESPONSABILE DEL PROCEDIMENTO
dott. Ing. Roberto Bosetti

autostrada del brennero

PROGETTO DEFINITIVO PER LA REALIZZAZIONE DELLA TERZA CORSIA NEL TRATTO COMPRESO TRA VERONA NORD (KM 223) E L'INTERSEZIONE CON L'AUTOSTRADA A1 (KM 314)

B	LOTTO 3 - da Nogarole Rocca (km 246+185) a Campogalliano (km 312+200)
7.3.20.2	INTERVENTI DI MITIGAZIONE - BARRIERE ANTIRUMORE Barriere in carreggiata nord Barriera B300+490N da km 300+490 a km 300+722 Profilo longitudinale scala 1:50/1:500

0	MAR. 2021	EMISSIONE	A. SARZI	M. BRUGNOLLI	C. COSTA
REVISIONE:	DATA:	DESCRIZIONE:	REDAZIONE:	VERIFICA:	APPROVAZIONE:
DATA PROGETTO:	LUGLIO 2009				
NUMERO PROGETTO:	31/09				

DIREZIONE TECNICA GENERALE

ORDINE DEGLI INGEGNERI DELLA PROV. DI BOLZANO
Dott. Ing. CARLO COSTA
Nr. 891
INGENIEURKAMMER DER PROVINZ BOZEN

