

ORDINE DEGLI INGEGNERI  
DELLA PROV. DI TRENTO

dott.ing. **ROBERTO BOSETTI**


INSCRIZIONE ALBO N° 1027

IL RESPONSABILE DEL PROCEDIMENTO  
dott. ing. Roberto Bosetti

# autostrada del brennero

PROGETTO DEFINITIVO PER LA REALIZZAZIONE  
DELLA TERZA CORSIA NEL TRATTO COMPRESO  
TRA VERONA NORD (KM 223) E L'INTERSEZIONE  
CON L'AUTOSTRADA A1 (KM 314)

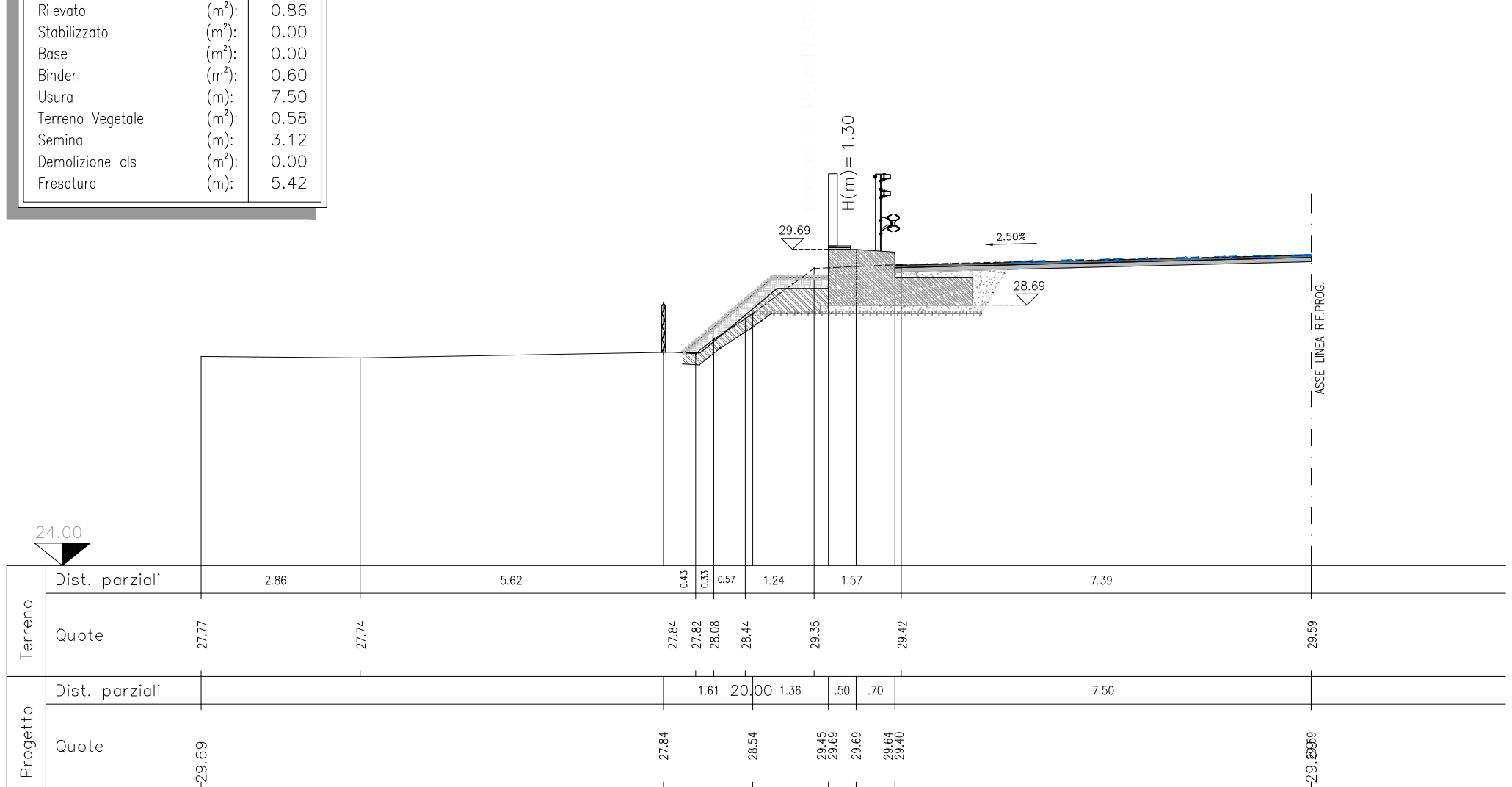
<b>B</b>	<b>LOTTO 3 - da Nogarole Rocca (km 246+185) a Campogalliano (km 312+200)</b>
7.3.21.3	<b>INTERVENTI DI MITIGAZIONE - BARRIERE ANTIRUMORE</b> Barriere in carreggiata nord Barriera B300+994N da km 300+994 a km 301+672 Sezioni trasversali scala 1:100

0	MAR. 2021	EMISSIONE	A. SARZI	M. BRUGNOLLI	C. COSTA
REVISIONE:	DATA:	DESCRIZIONE:	REDAZIONE:	VERIFICA:	APPROVAZIONE:
DATA PROGETTO:  LUGLIO 2009			<b>DIREZIONE TECNICA GENERALE</b>		IL DIRETTORE TECNICO GENERALE E PROGETTISTA: 
NUMERO PROGETTO:  31/09					

# SEZIONE BN 300+993.65

Dist. Progr. (m) 0.00  
 Dist. Parziale (m) 0.00

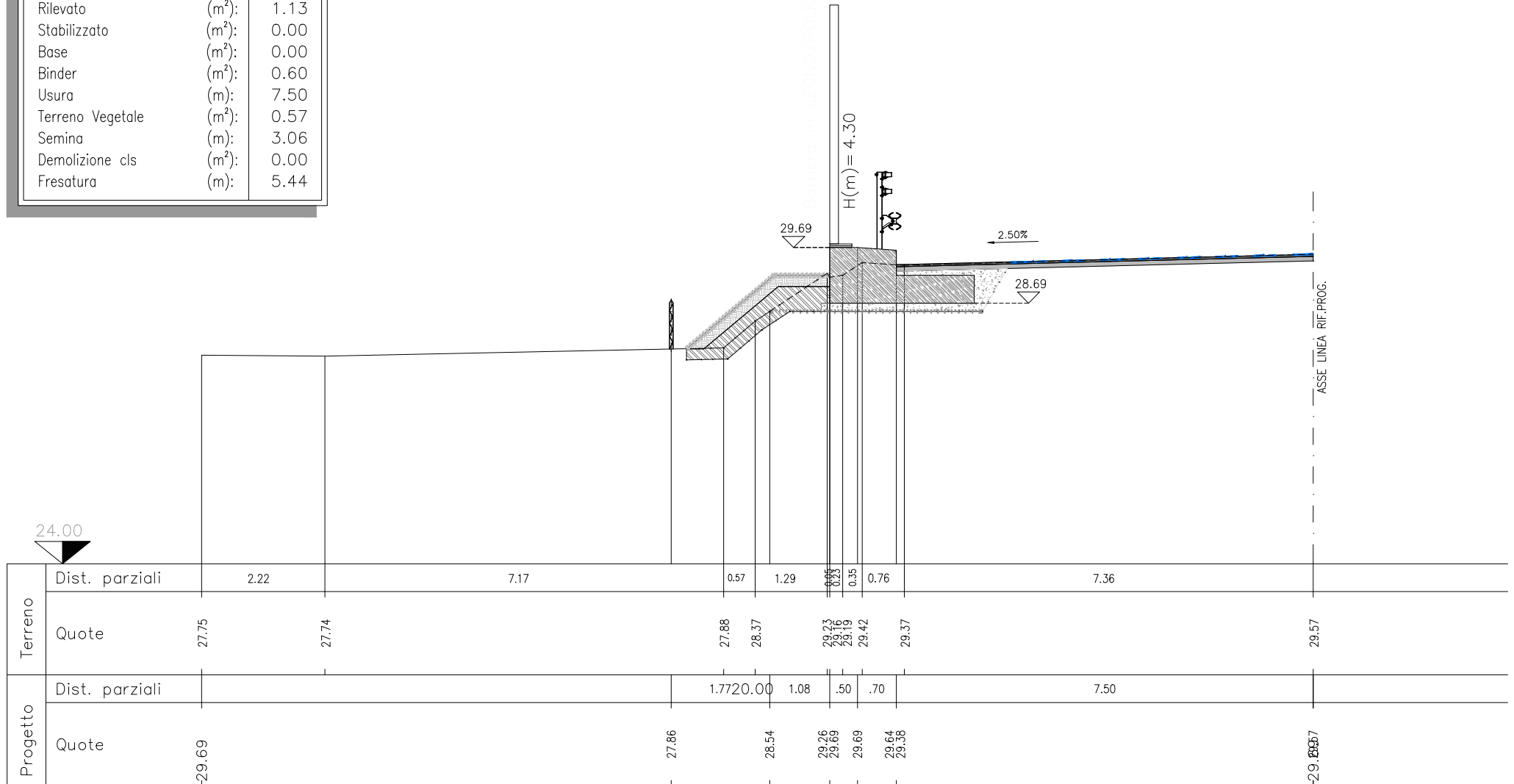
Scavo sbancamento	(m <sup>2</sup> ):	3.65
Scavo a sezione	(m <sup>2</sup> ):	0.00
Compattazione	(m):	4.11
Cls magrone	(m <sup>2</sup> ):	0.86
Cls Rck35	(m <sup>2</sup> ):	1.88
Casseri	(m):	1.97
Geocomposito drenante	(m):	0.00
Rilevato	(m <sup>2</sup> ):	0.86
Stabilizzato	(m <sup>2</sup> ):	0.00
Base	(m <sup>2</sup> ):	0.00
Binder	(m <sup>2</sup> ):	0.60
Usura	(m):	7.50
Terreno Vegetale	(m <sup>2</sup> ):	0.58
Semina	(m):	3.12
Demolizione cls	(m <sup>2</sup> ):	0.00
Fresatura	(m):	5.42



# SEZIONE BN 301+021.73

Dist. Progr. (m) 27.90  
 Dist. Parziale (m) 27.90

Scavo sbancamento	(m <sup>2</sup> ):	3.25
Scavo a sezione	(m <sup>2</sup> ):	0.00
Compattazione	(m):	3.83
Cls magrone	(m <sup>2</sup> ):	0.82
Cls Rck35	(m <sup>2</sup> ):	1.88
Casseri	(m):	1.97
Geocomposito drenante	(m):	0.00
Rilevato	(m <sup>2</sup> ):	1.13
Stabilizzato	(m <sup>2</sup> ):	0.00
Base	(m <sup>2</sup> ):	0.00
Binder	(m <sup>2</sup> ):	0.60
Usura	(m):	7.50
Terreno Vegetale	(m <sup>2</sup> ):	0.57
Semina	(m):	3.06
Demolizione cls	(m <sup>2</sup> ):	0.00
Fresatura	(m):	5.44

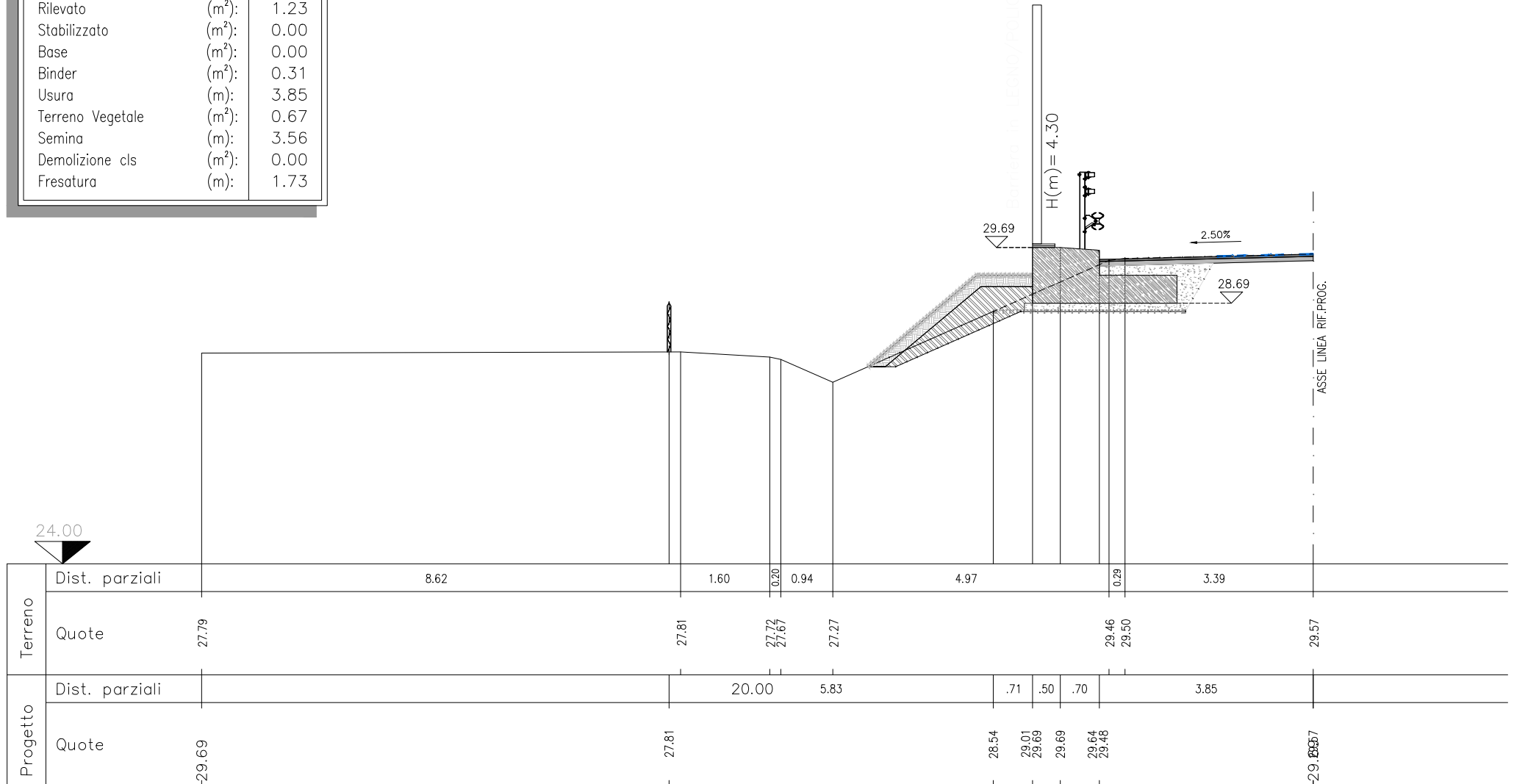


# SEZIONE BN 301+072.03

Dist. Progr. (m) 77.95

Dist. Parziale (m) 50.05

Scavo sbancamento	(m <sup>2</sup> ):	3.05
Scavo a sezione	(m <sup>2</sup> ):	0.00
Compattazione	(m):	3.46
Cls magrone	(m <sup>2</sup> ):	1.01
Cls Rck35	(m <sup>2</sup> ):	1.88
Casseri	(m):	1.97
Geocomposito drenante	(m):	0.00
Rilevato	(m <sup>2</sup> ):	1.23
Stabilizzato	(m <sup>2</sup> ):	0.00
Base	(m <sup>2</sup> ):	0.00
Binder	(m <sup>2</sup> ):	0.31
Usura	(m):	3.85
Terreno Vegetale	(m <sup>2</sup> ):	0.67
Semina	(m):	3.56
Demolizione cls	(m <sup>2</sup> ):	0.00
Fresatura	(m):	1.73

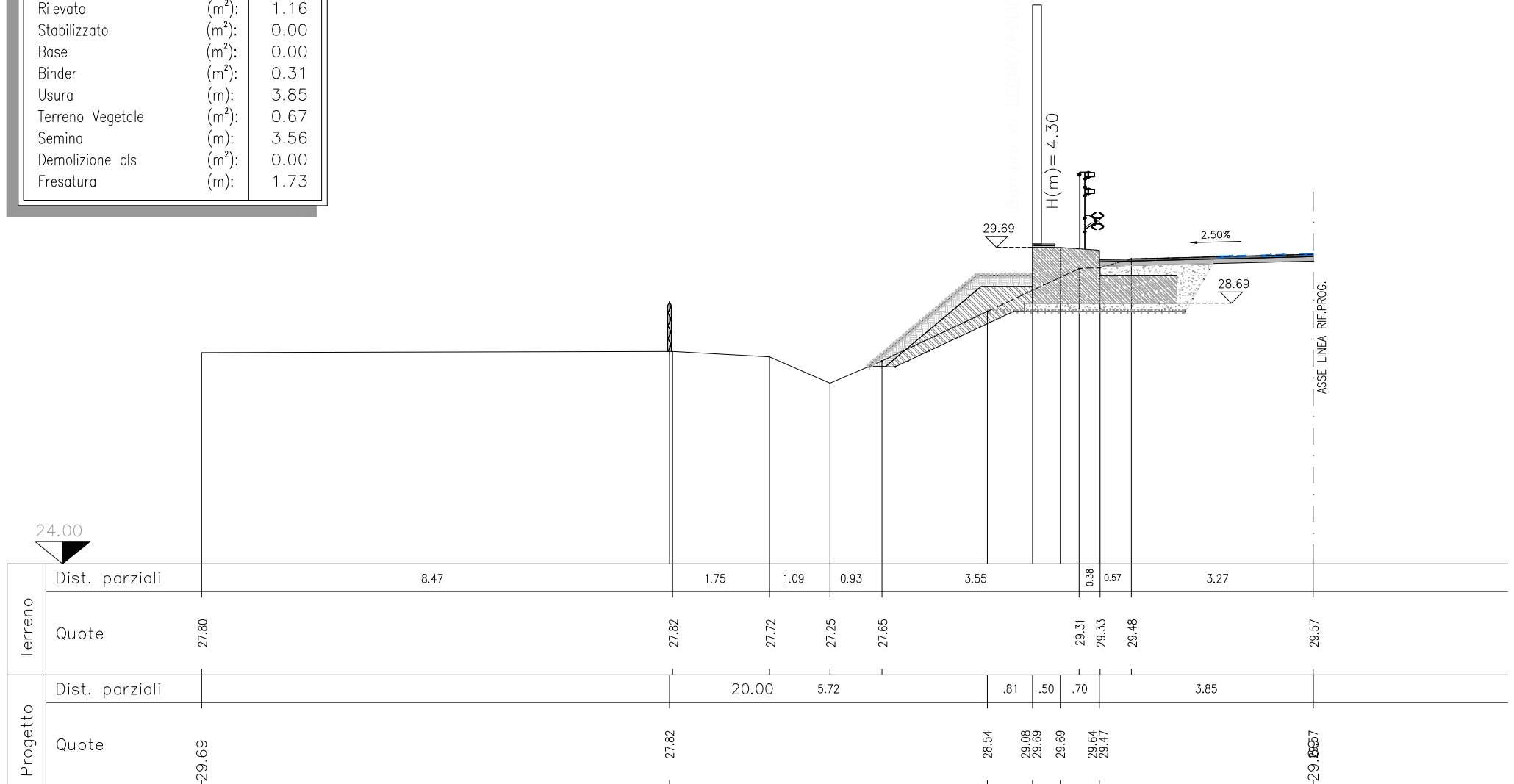


SEZIONE BN 301+075

Dist. Progr. (m) 80.91

Dist. Parziale (m) 2.96

Scavo sbancamento	(m <sup>2</sup> ):	3.10
Scavo a sezione	(m <sup>2</sup> ):	0.00
Compattazione	(m):	3.56
Cls magrone	(m <sup>2</sup> ):	1.00
Cls Rck35	(m <sup>2</sup> ):	1.88
Casseri	(m):	1.97
Geocomposito drenante	(m):	0.00
Rilevato	(m <sup>2</sup> ):	1.16
Stabilizzato	(m <sup>2</sup> ):	0.00
Base	(m <sup>2</sup> ):	0.00
Binder	(m <sup>2</sup> ):	0.31
Usura	(m):	3.85
Terreno Vegetale	(m <sup>2</sup> ):	0.67
Semina	(m):	3.56
Demolizione cls	(m <sup>2</sup> ):	0.00
Fresatura	(m):	1.73

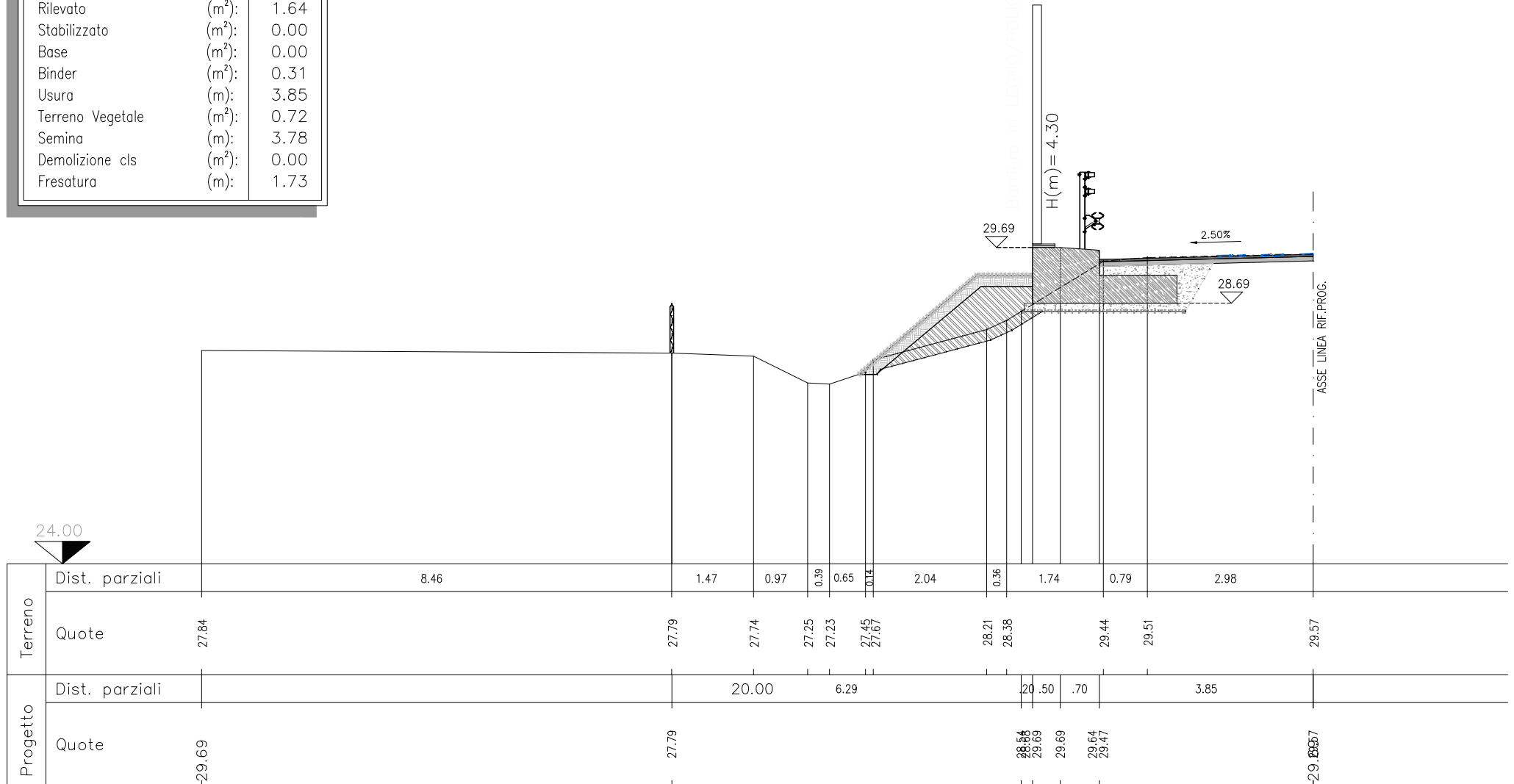


SEZIONE BN 301+100

Dist. Progr. (m) 105.74

Dist. Parziale (m) 24.83

Scavo sbancamento	(m <sup>2</sup> ):	3.00
Scavo a sezione	(m <sup>2</sup> ):	0.00
Compattazione	(m):	2.95
Cls magrone	(m <sup>2</sup> ):	1.01
Cls Rck35	(m <sup>2</sup> ):	1.88
Casseri	(m):	1.97
Geocomposito drenante	(m):	0.00
Rilevato	(m <sup>2</sup> ):	1.64
Stabilizzato	(m <sup>2</sup> ):	0.00
Base	(m <sup>2</sup> ):	0.00
Binder	(m <sup>2</sup> ):	0.31
Usura	(m):	3.85
Terreno Vegetale	(m <sup>2</sup> ):	0.72
Semina	(m):	3.78
Demolizione cls	(m <sup>2</sup> ):	0.00
Fresatura	(m):	1.73

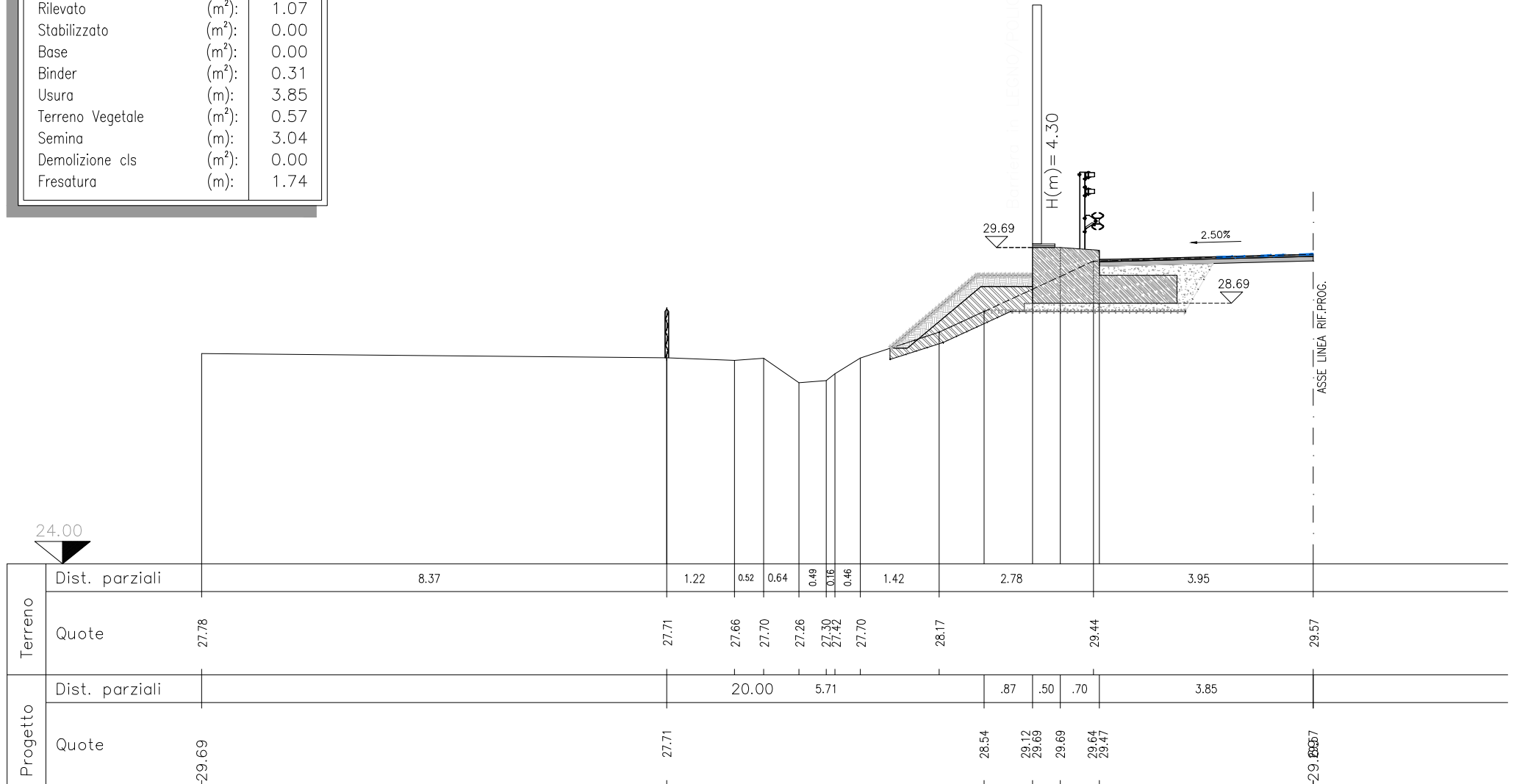


SEZIONE BN 301+125

Dist. Progr. (m) 130.56

Dist. Parziale (m) 24.82

Scavo sbancamento	(m <sup>2</sup> ):	3.11
Scavo a sezione	(m <sup>2</sup> ):	0.00
Compattazione	(m):	3.62
Cls magrone	(m <sup>2</sup> ):	1.01
Cls Rck35	(m <sup>2</sup> ):	1.88
Casseri	(m):	1.97
Geocomposito drenante	(m):	0.00
Rilevato	(m <sup>2</sup> ):	1.07
Stabilizzato	(m <sup>2</sup> ):	0.00
Base	(m <sup>2</sup> ):	0.00
Binder	(m <sup>2</sup> ):	0.31
Usura	(m):	3.85
Terreno Vegetale	(m <sup>2</sup> ):	0.57
Semina	(m):	3.04
Demolizione cls	(m <sup>2</sup> ):	0.00
Fresatura	(m):	1.74

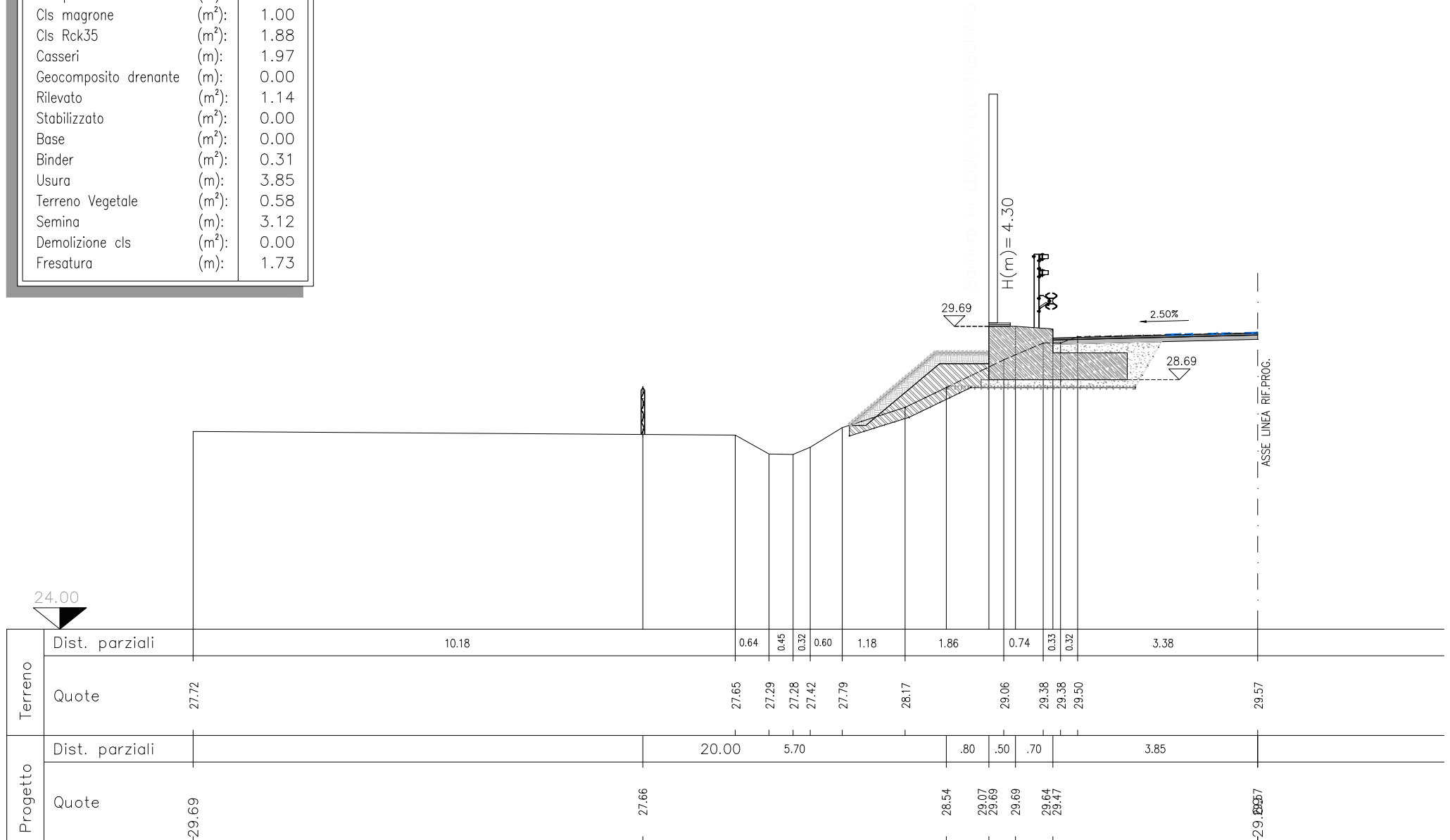


SEZIONE BN 301+150

Dist. Progr. (m) 155.38

Dist. Parziale (m) 24.82

Scavo sbancamento	(m <sup>2</sup> ):	3.11
Scavo a sezione	(m <sup>2</sup> ):	0.00
Compattazione	(m):	3.55
Cls magrone	(m <sup>2</sup> ):	1.00
Cls Rck35	(m <sup>2</sup> ):	1.88
Casseri	(m):	1.97
Geocomposito drenante	(m):	0.00
Rilevato	(m <sup>2</sup> ):	1.14
Stabilizzato	(m <sup>2</sup> ):	0.00
Base	(m <sup>2</sup> ):	0.00
Binder	(m <sup>2</sup> ):	0.31
Usura	(m):	3.85
Terreno Vegetale	(m <sup>2</sup> ):	0.58
Semina	(m):	3.12
Demolizione cls	(m <sup>2</sup> ):	0.00
Fresatura	(m):	1.73



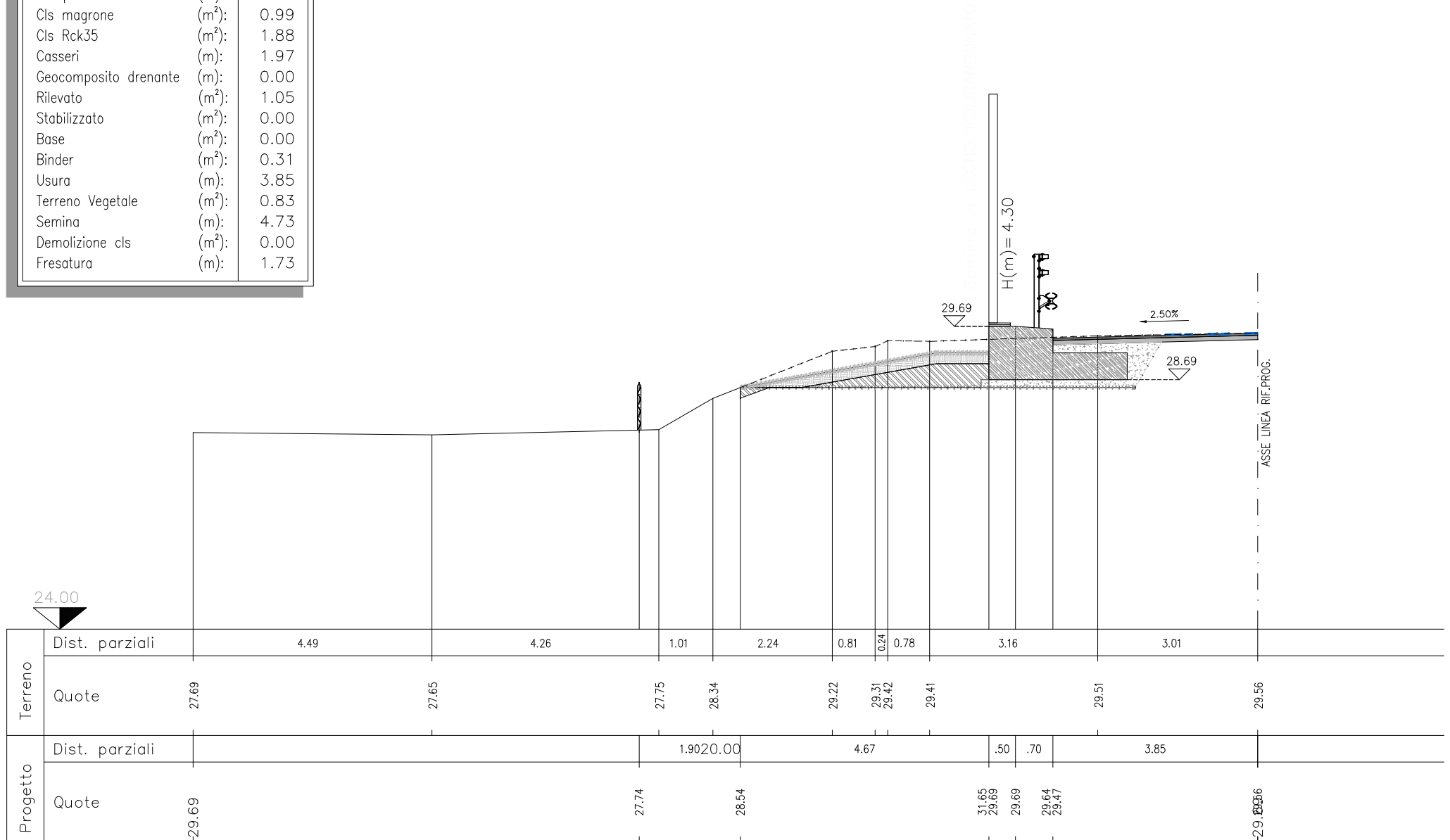


SEZIONE BN 301+175

Dist. Progr. (m) 180.21

Dist. Parziale (m) 24.83

Scavo sbancamento	(m <sup>2</sup> ):	5.99
Scavo a sezione	(m <sup>2</sup> ):	0.00
Compattazione	(m):	7.42
Cls magrone	(m <sup>2</sup> ):	0.99
Cls Rck35	(m <sup>2</sup> ):	1.88
Casseri	(m):	1.97
Geocomposito drenante	(m):	0.00
Rilevato	(m <sup>2</sup> ):	1.05
Stabilizzato	(m <sup>2</sup> ):	0.00
Base	(m <sup>2</sup> ):	0.00
Binder	(m <sup>2</sup> ):	0.31
Usura	(m):	3.85
Terreno Vegetale	(m <sup>2</sup> ):	0.83
Semina	(m):	4.73
Demolizione cls	(m <sup>2</sup> ):	0.00
Fresatura	(m):	1.73

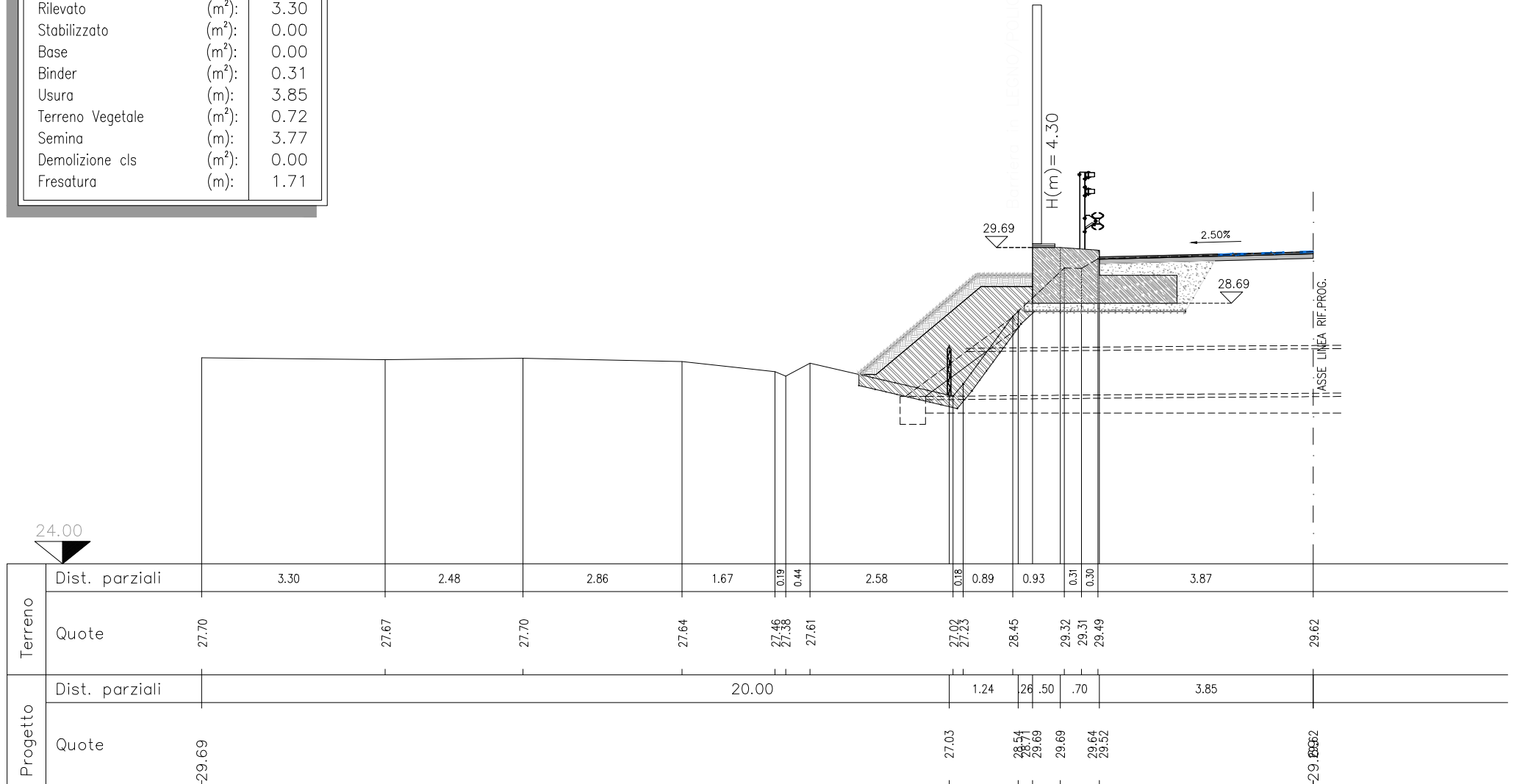


# SEZIONE BN 301+193.02

Dist. Progr. (m) 198.08

Dist. Parziale (m) 17.87

Scavo sbancamento	(m <sup>2</sup> ):	3.41
Scavo a sezione	(m <sup>2</sup> ):	0.00
Compattazione	(m):	3.01
Cls magrone	(m <sup>2</sup> ):	1.10
Cls Rck35	(m <sup>2</sup> ):	1.88
Casseri	(m):	1.97
Geocomposito drenante	(m):	0.00
Rilevato	(m <sup>2</sup> ):	3.30
Stabilizzato	(m <sup>2</sup> ):	0.00
Base	(m <sup>2</sup> ):	0.00
Binder	(m <sup>2</sup> ):	0.31
Usura	(m):	3.85
Terreno Vegetale	(m <sup>2</sup> ):	0.72
Semina	(m):	3.77
Demolizione cls	(m <sup>2</sup> ):	0.00
Fresatura	(m):	1.71

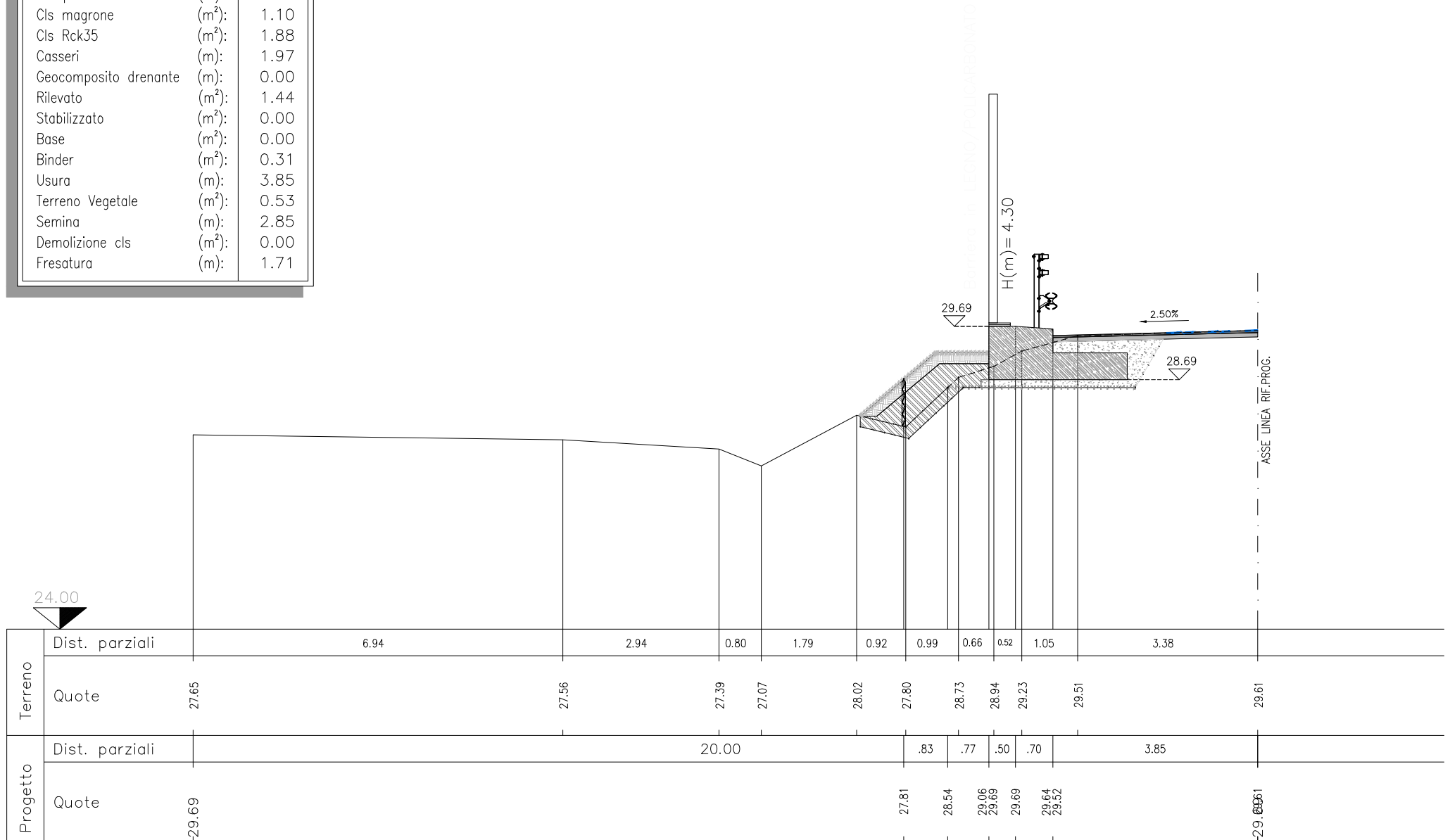


SEZIONE BN 301+200

Dist. Progr. (m) 205.04

Dist. Parziale (m) 6.96

Scavo sbancamento	(m <sup>2</sup> ):	3.17
Scavo a sezione	(m <sup>2</sup> ):	0.00
Compattazione	(m):	3.52
Cls magrone	(m <sup>2</sup> ):	1.10
Cls Rck35	(m <sup>2</sup> ):	1.88
Casseri	(m):	1.97
Geocomposito drenante	(m):	0.00
Rilevato	(m <sup>2</sup> ):	1.44
Stabilizzato	(m <sup>2</sup> ):	0.00
Base	(m <sup>2</sup> ):	0.00
Binder	(m <sup>2</sup> ):	0.31
Usura	(m):	3.85
Terreno Vegetale	(m <sup>2</sup> ):	0.53
Semina	(m):	2.85
Demolizione cls	(m <sup>2</sup> ):	0.00
Fresatura	(m):	1.71

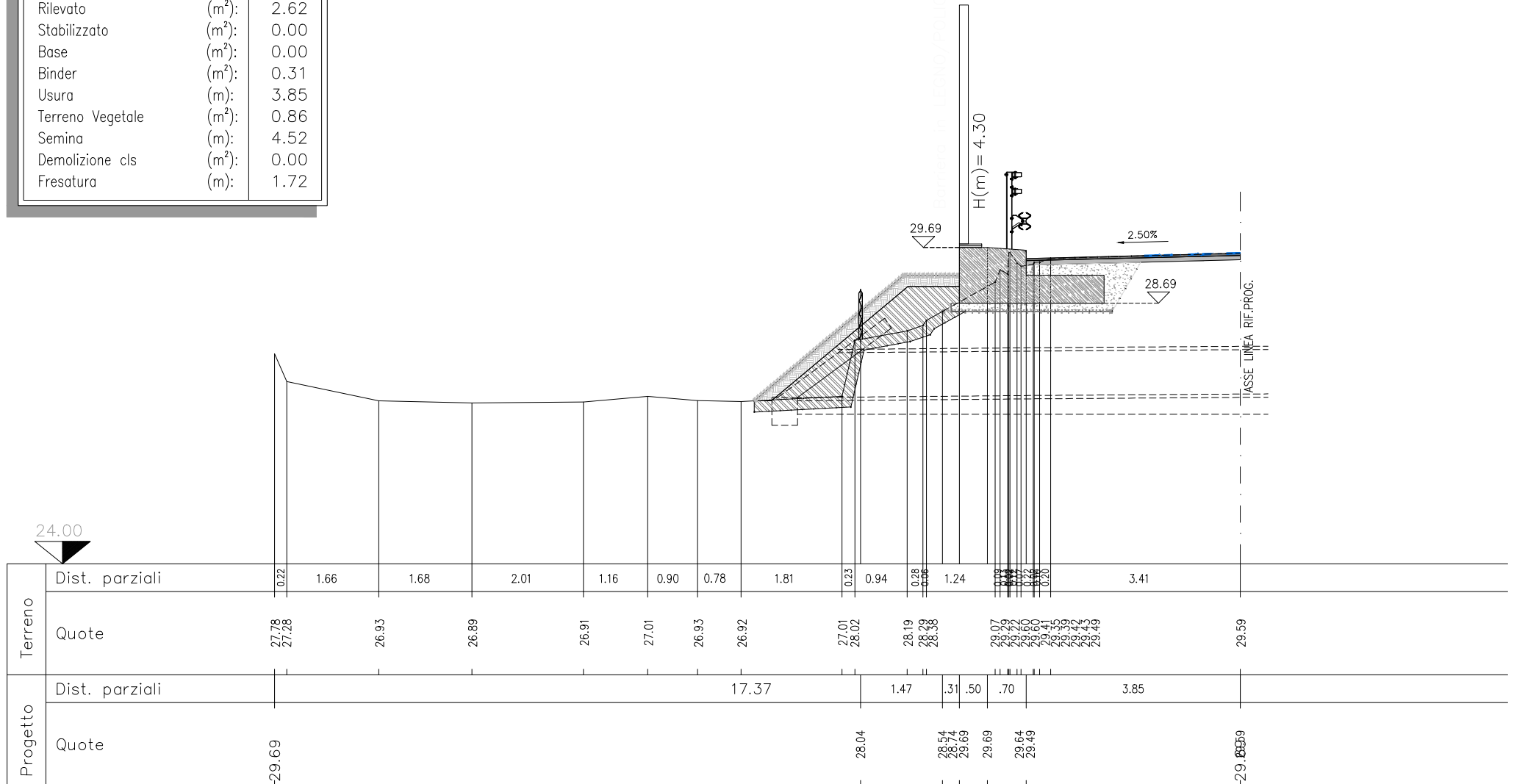


# SEZIONE BN 301+211.30

Dist. Progr. (m) 216.23

Dist. Parziale (m) 11.19

Scavo sbancamento	(m <sup>2</sup> ):	3.36
Scavo a sezione	(m <sup>2</sup> ):	0.00
Compattazione	(m):	3.06
Cls magrone	(m <sup>2</sup> ):	1.05
Cls Rck35	(m <sup>2</sup> ):	1.88
Casseri	(m):	1.97
Geocomposito drenante	(m):	0.00
Rilevato	(m <sup>2</sup> ):	2.62
Stabilizzato	(m <sup>2</sup> ):	0.00
Base	(m <sup>2</sup> ):	0.00
Binder	(m <sup>2</sup> ):	0.31
Usura	(m):	3.85
Terreno Vegetale	(m <sup>2</sup> ):	0.86
Semina	(m):	4.52
Demolizione cls	(m <sup>2</sup> ):	0.00
Fresatura	(m):	1.72



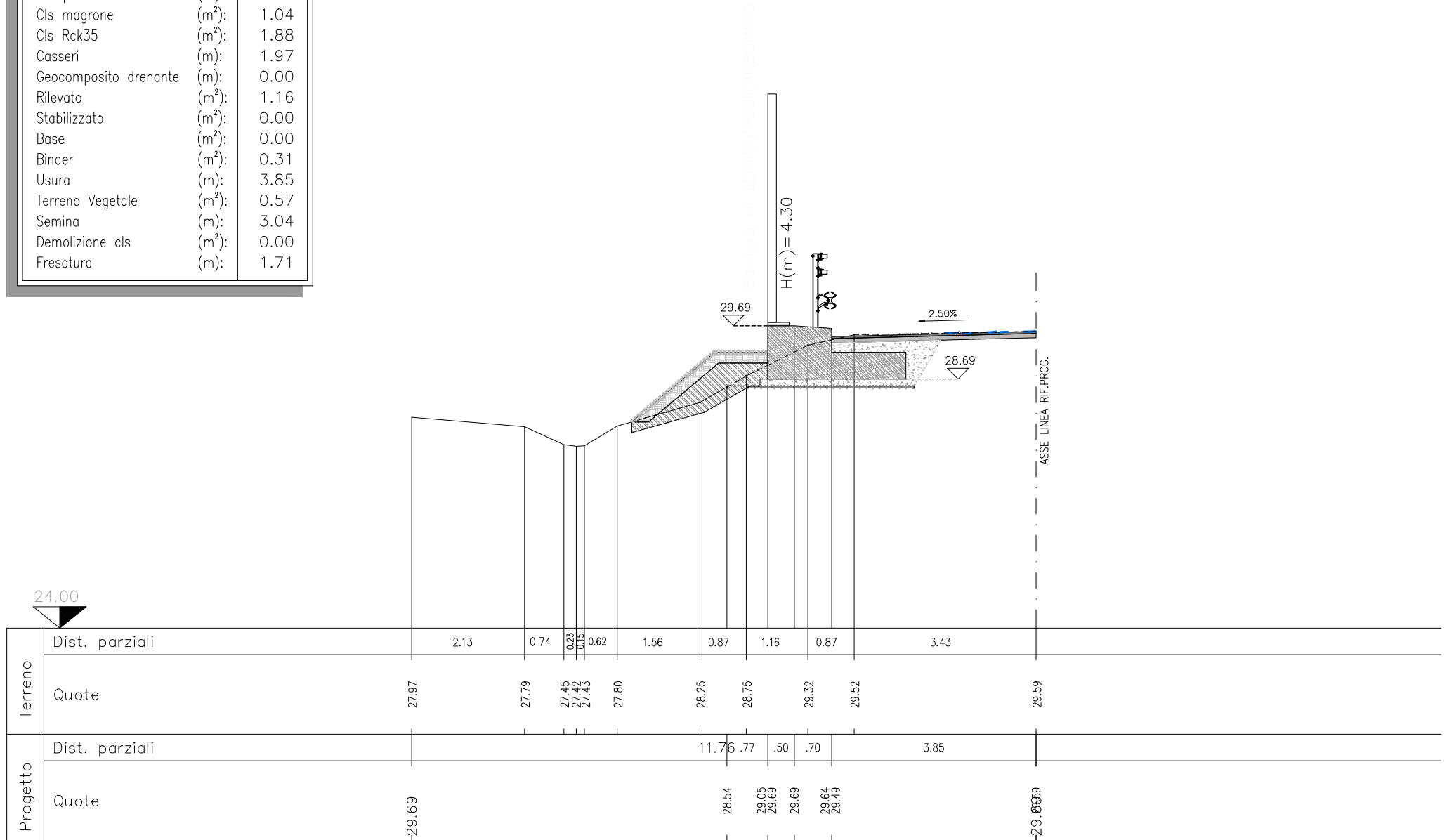


SEZIONE BN 301+250

Dist. Progr. (m) 254.70

Dist. Parziale (m) 24.83

Scavo sbancamento	(m <sup>2</sup> ):	3.22
Scavo a sezione	(m <sup>2</sup> ):	0.00
Compattazione	(m):	3.52
Cls magrone	(m <sup>2</sup> ):	1.04
Cls Rck35	(m <sup>2</sup> ):	1.88
Casseri	(m):	1.97
Geocomposito drenante	(m):	0.00
Rilevato	(m <sup>2</sup> ):	1.16
Stabilizzato	(m <sup>2</sup> ):	0.00
Base	(m <sup>2</sup> ):	0.00
Binder	(m <sup>2</sup> ):	0.31
Usura	(m):	3.85
Terreno Vegetale	(m <sup>2</sup> ):	0.57
Semina	(m):	3.04
Demolizione cls	(m <sup>2</sup> ):	0.00
Fresatura	(m):	1.71

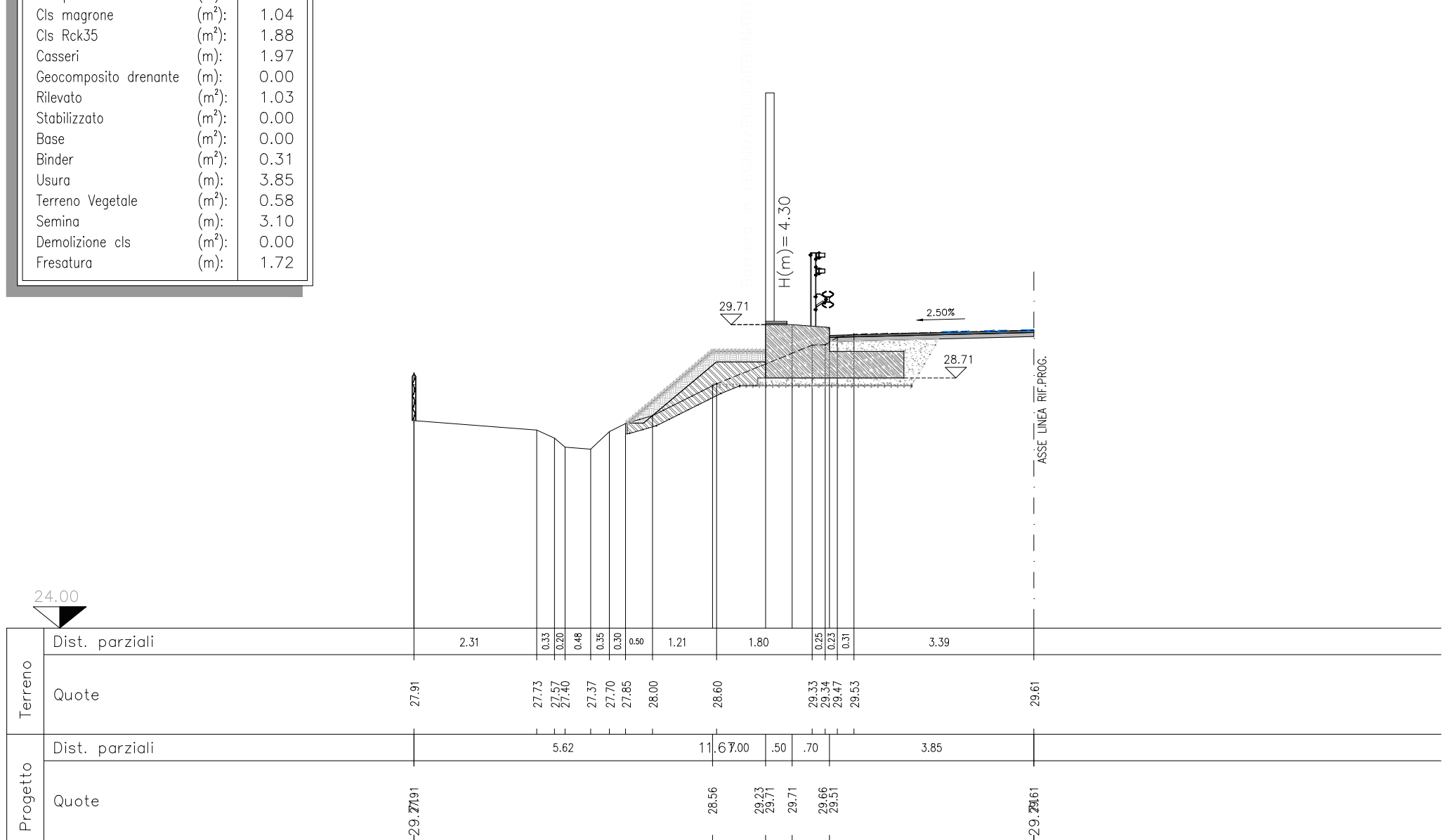


SEZIONE BN 301+275

Dist. Progr. (m) 279.53

Dist. Parziale (m) 24.83

Scavo sbancamento	(m <sup>2</sup> ):	3.17
Scavo a sezione	(m <sup>2</sup> ):	0.00
Compattazione	(m):	3.75
Cls magrone	(m <sup>2</sup> ):	1.04
Cls Rck35	(m <sup>2</sup> ):	1.88
Casseri	(m):	1.97
Geocomposito drenante	(m):	0.00
Rilevato	(m <sup>2</sup> ):	1.03
Stabilizzato	(m <sup>2</sup> ):	0.00
Base	(m <sup>2</sup> ):	0.00
Binder	(m <sup>2</sup> ):	0.31
Usura	(m):	3.85
Terreno Vegetale	(m <sup>2</sup> ):	0.58
Semina	(m):	3.10
Demolizione cls	(m <sup>2</sup> ):	0.00
Fresatura	(m):	1.72





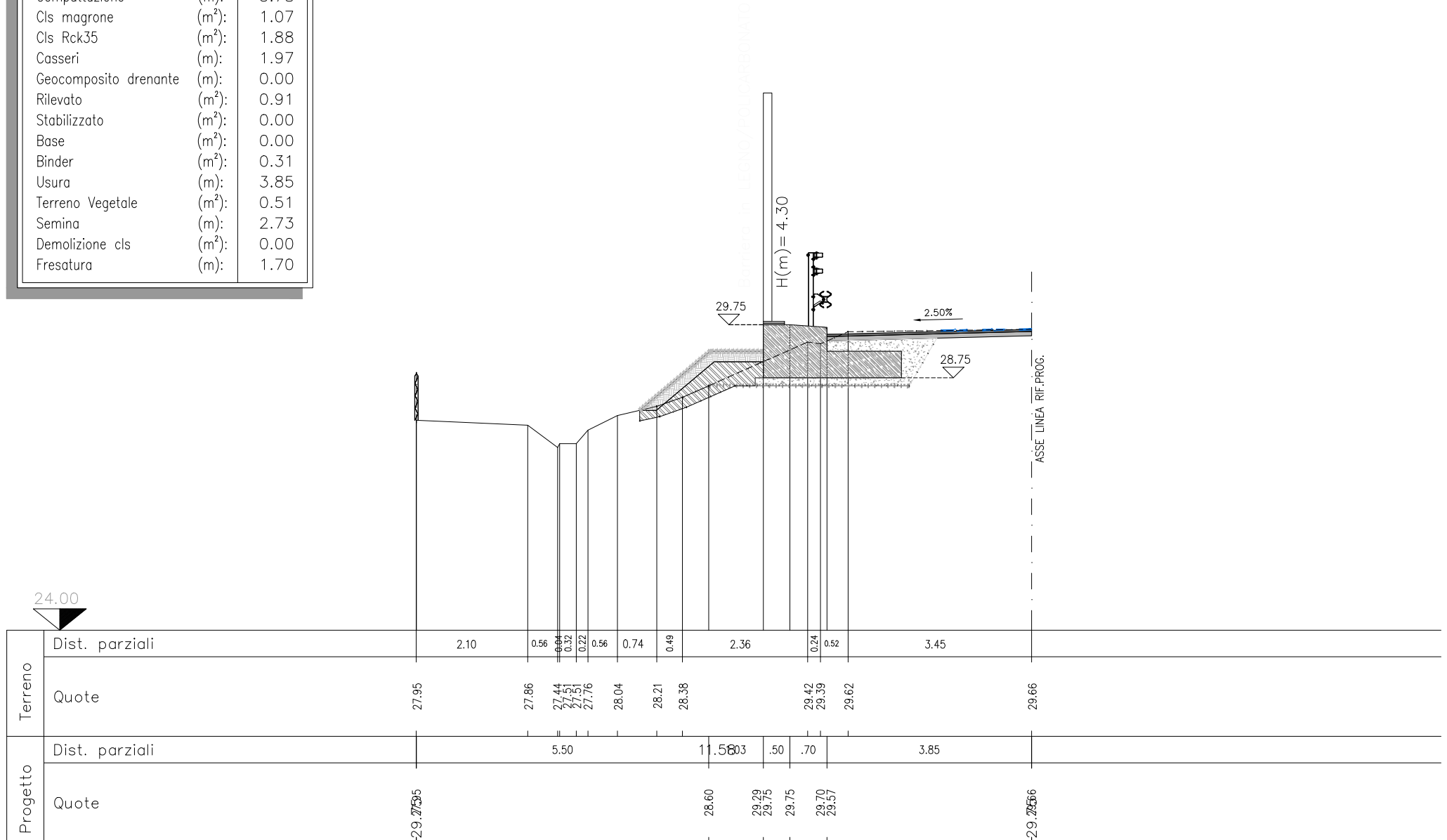


SEZIONE BN 301+325

Dist. Progr. (m) 329.19

Dist. Parziale (m) 24.83

Scavo sbancamento	(m <sup>2</sup> ):	3.25
Scavo a sezione	(m <sup>2</sup> ):	0.00
Compattazione	(m):	3.78
Cls magrone	(m <sup>2</sup> ):	1.07
Cls Rck35	(m <sup>2</sup> ):	1.88
Casseri	(m):	1.97
Geocomposito drenante	(m):	0.00
Rilevato	(m <sup>2</sup> ):	0.91
Stabilizzato	(m <sup>2</sup> ):	0.00
Base	(m <sup>2</sup> ):	0.00
Binder	(m <sup>2</sup> ):	0.31
Usura	(m):	3.85
Terreno Vegetale	(m <sup>2</sup> ):	0.51
Semina	(m):	2.73
Demolizione cls	(m <sup>2</sup> ):	0.00
Fresatura	(m):	1.70

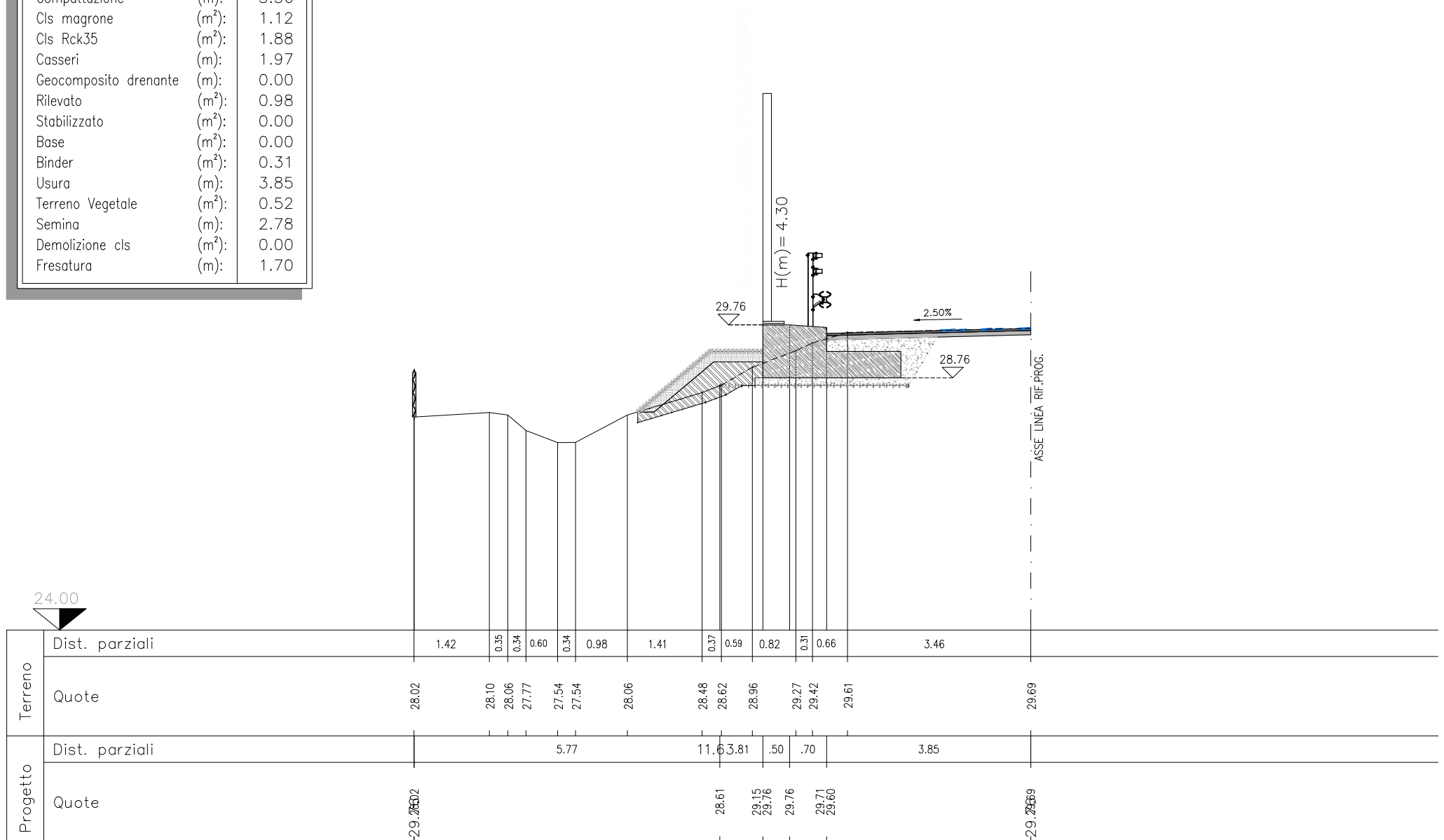


SEZIONE BN 301+350

Dist. Progr. (m) 354.02

Dist. Parziale (m) 24.83

Scavo sbancamento	(m <sup>2</sup> ):	3.20
Scavo a sezione	(m <sup>2</sup> ):	0.00
Compattazione	(m):	3.56
Cls magrone	(m <sup>2</sup> ):	1.12
Cls Rck35	(m <sup>2</sup> ):	1.88
Casseri	(m):	1.97
Geocomposito drenante	(m):	0.00
Rilevato	(m <sup>2</sup> ):	0.98
Stabilizzato	(m <sup>2</sup> ):	0.00
Base	(m <sup>2</sup> ):	0.00
Binder	(m <sup>2</sup> ):	0.31
Usura	(m):	3.85
Terreno Vegetale	(m <sup>2</sup> ):	0.52
Semina	(m):	2.78
Demolizione cls	(m <sup>2</sup> ):	0.00
Fresatura	(m):	1.70

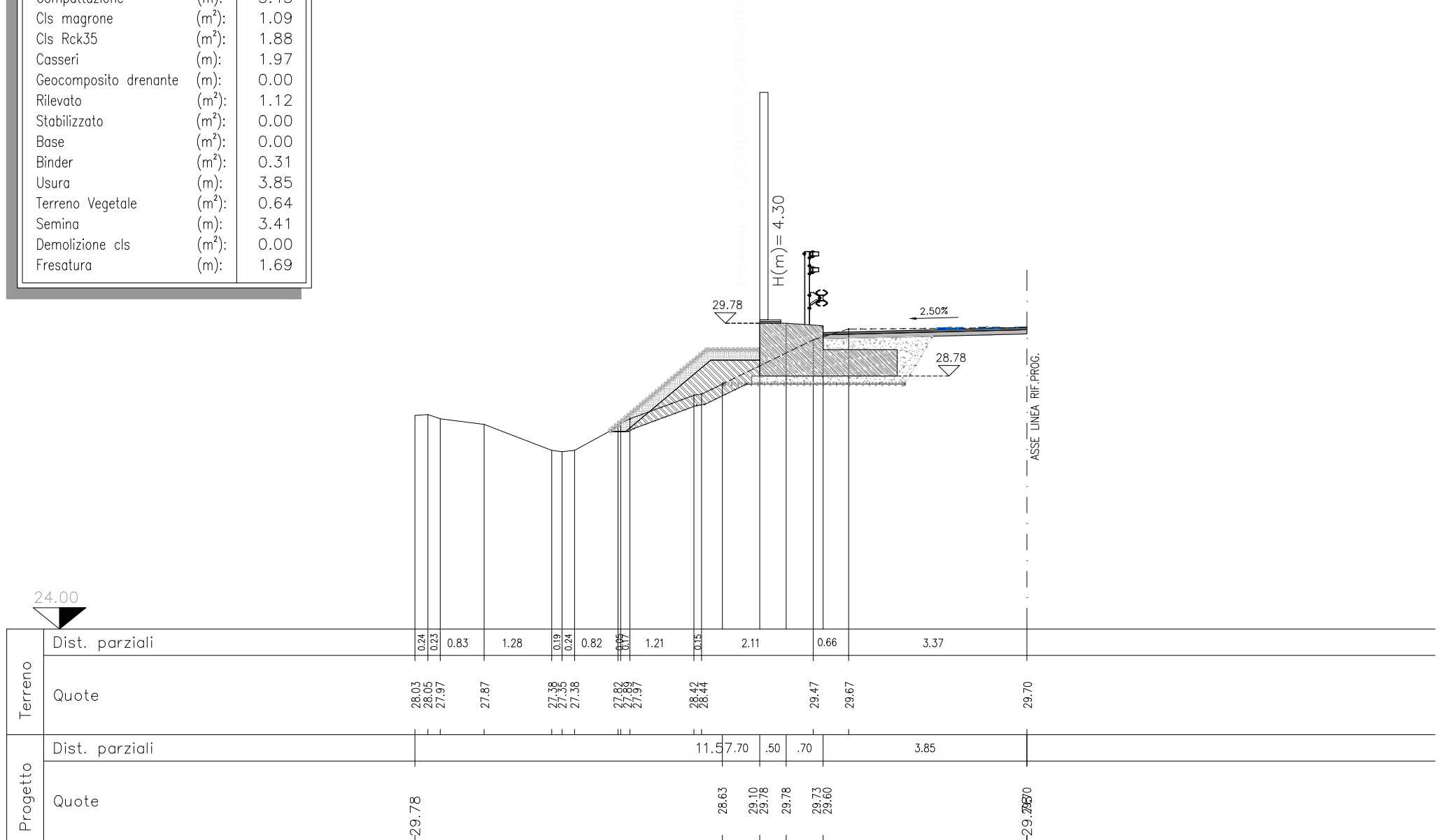


SEZIONE BN 301+375

Dist. Progr. (m) 378.85

Dist. Parziale (m) 24.83

Scavo sbancamento	(m <sup>2</sup> ):	3.25
Scavo a sezione	(m <sup>2</sup> ):	0.00
Compattazione	(m):	3.45
Cls magrone	(m <sup>2</sup> ):	1.09
Cls Rck35	(m <sup>2</sup> ):	1.88
Casseri	(m):	1.97
Geocomposito drenante	(m):	0.00
Rilevato	(m <sup>2</sup> ):	1.12
Stabilizzato	(m <sup>2</sup> ):	0.00
Base	(m <sup>2</sup> ):	0.00
Binder	(m <sup>2</sup> ):	0.31
Usura	(m):	3.85
Terreno Vegetale	(m <sup>2</sup> ):	0.64
Semina	(m):	3.41
Demolizione cls	(m <sup>2</sup> ):	0.00
Fresatura	(m):	1.69

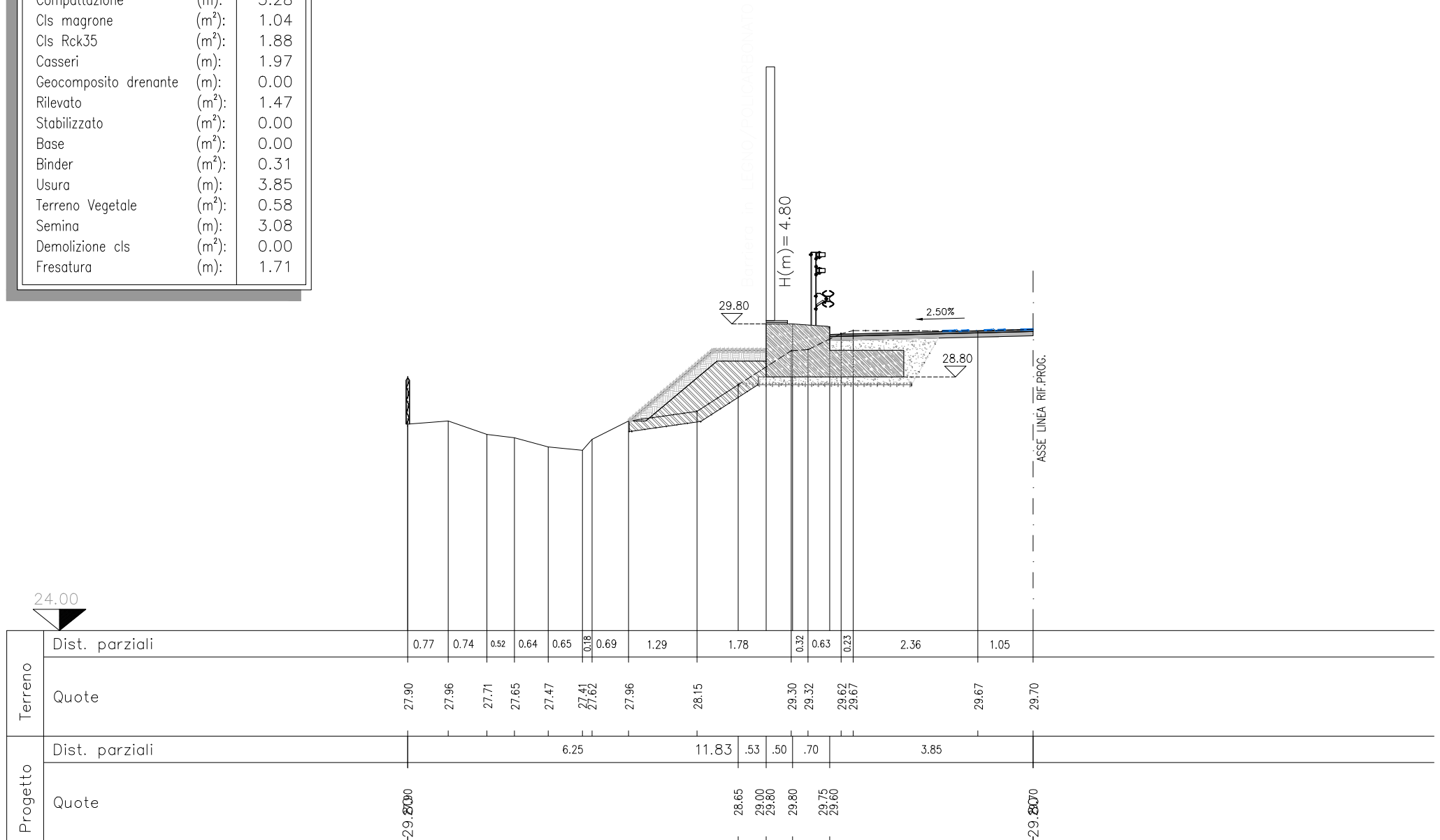


SEZIONE BN 301+400

Dist. Progr. (m) 403.79

Dist. Parziale (m) 24.94

Scavo sbancamento	(m <sup>2</sup> ):	3.19
Scavo a sezione	(m <sup>2</sup> ):	0.00
Compattazione	(m):	3.28
Cls magrone	(m <sup>2</sup> ):	1.04
Cls Rck35	(m <sup>2</sup> ):	1.88
Casseri	(m):	1.97
Geocomposito drenante	(m):	0.00
Rilevato	(m <sup>2</sup> ):	1.47
Stabilizzato	(m <sup>2</sup> ):	0.00
Base	(m <sup>2</sup> ):	0.00
Binder	(m <sup>2</sup> ):	0.31
Usura	(m):	3.85
Terreno Vegetale	(m <sup>2</sup> ):	0.58
Semina	(m):	3.08
Demolizione cls	(m <sup>2</sup> ):	0.00
Fresatura	(m):	1.71

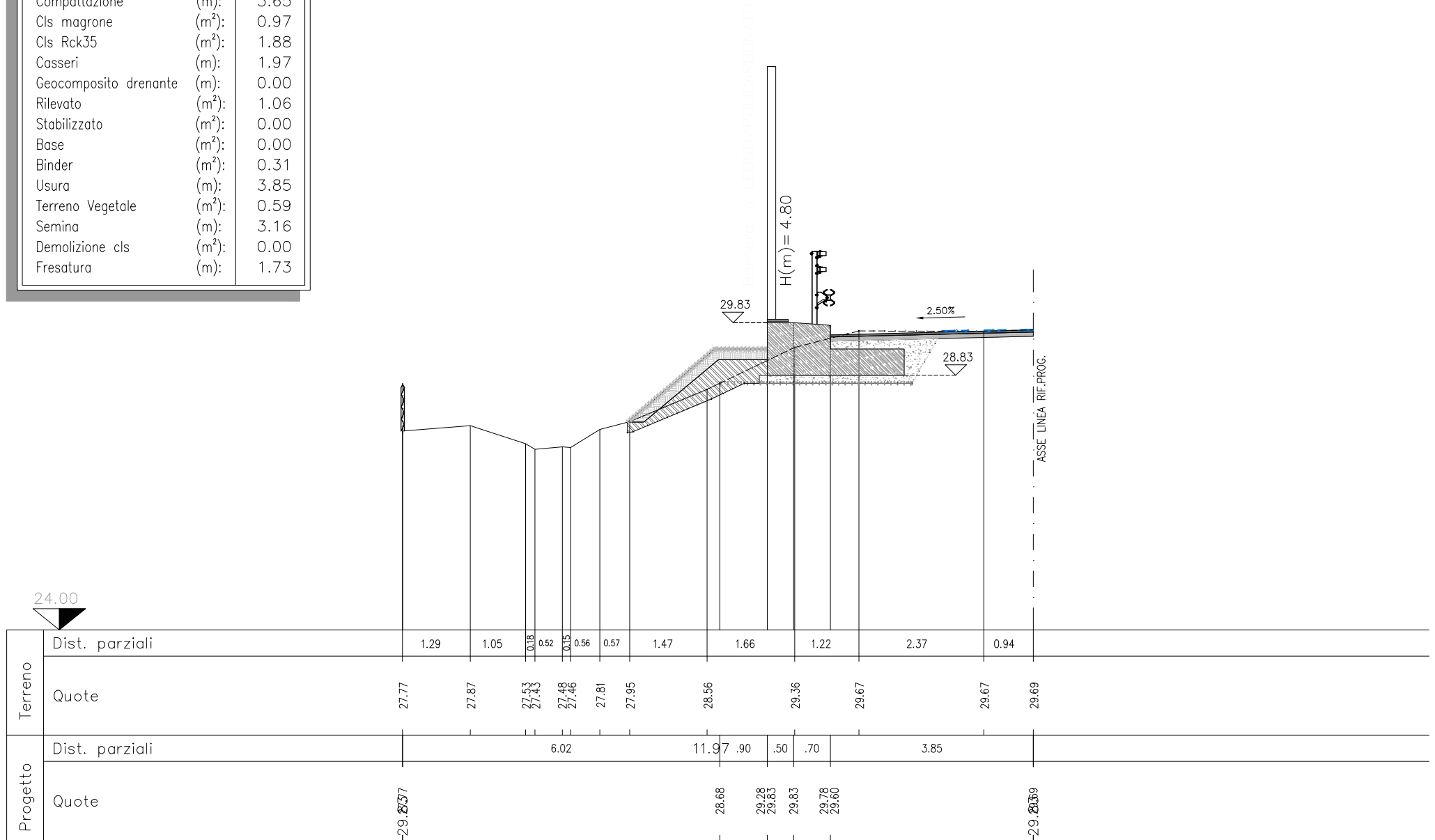


SEZIONE BN 301+425

Dist. Progr. (m) 428.73

Dist. Parziale (m) 24.94

Scavo sbancamento	(m <sup>2</sup> ):	3.22
Scavo a sezione	(m <sup>2</sup> ):	0.00
Compattazione	(m):	3.65
Cls magrone	(m <sup>2</sup> ):	0.97
Cls Rck35	(m <sup>2</sup> ):	1.88
Casseri	(m):	1.97
Geocomposito drenante	(m):	0.00
Rilevato	(m <sup>2</sup> ):	1.06
Stabilizzato	(m <sup>2</sup> ):	0.00
Base	(m <sup>2</sup> ):	0.00
Binder	(m <sup>2</sup> ):	0.31
Usura	(m):	3.85
Terreno Vegetale	(m <sup>2</sup> ):	0.59
Semina	(m):	3.16
Demolizione cls	(m <sup>2</sup> ):	0.00
Fresatura	(m):	1.73

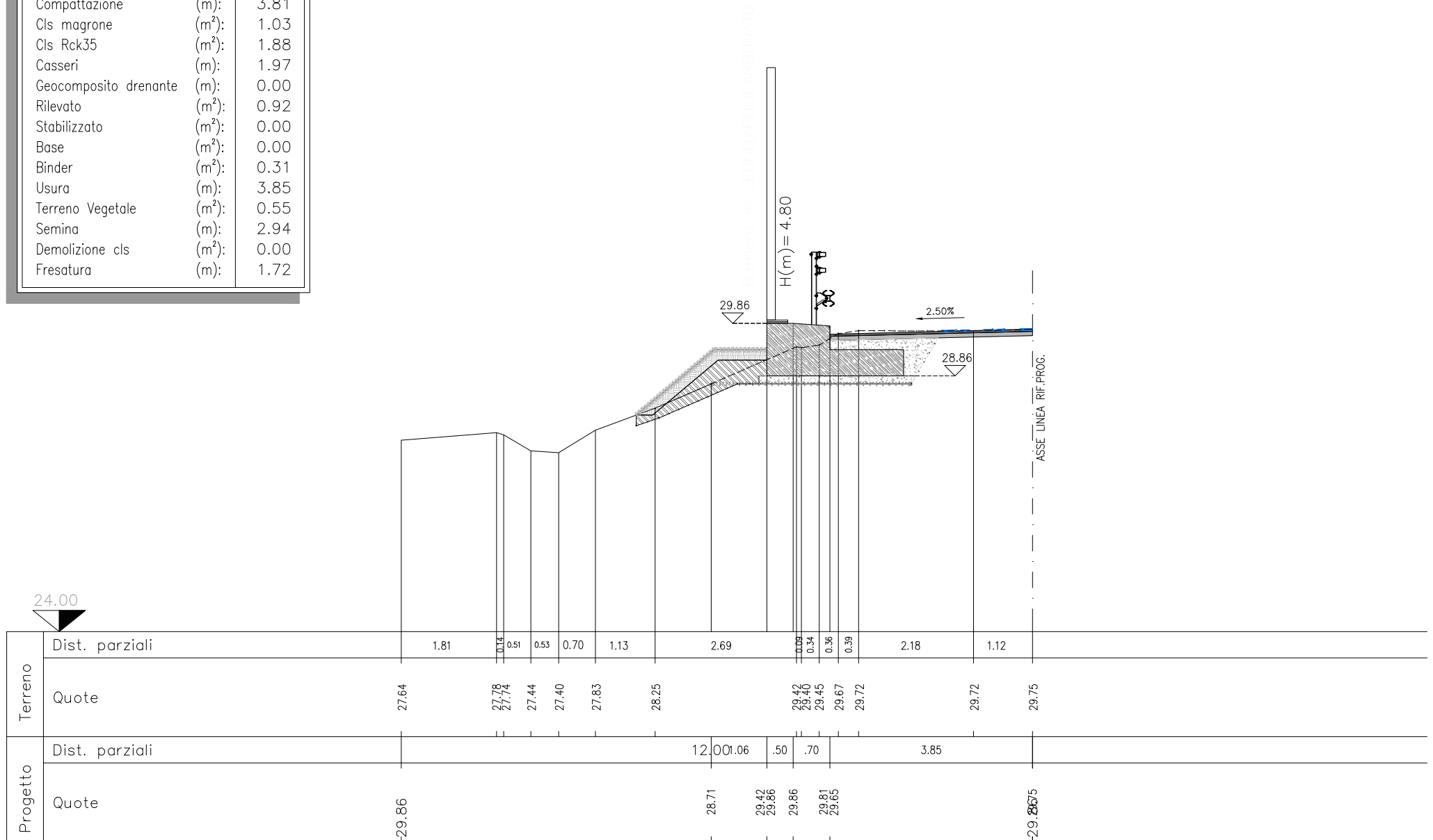


SEZIONE BN 301+450

Dist. Progr. (m) 453.67

Dist. Parziale (m) 24.94

Scavo sbancamento	(m <sup>2</sup> ):	3.23
Scavo a sezione	(m <sup>2</sup> ):	0.00
Compattazione	(m):	3.81
Cls magrone	(m <sup>2</sup> ):	1.03
Cls Rck35	(m <sup>2</sup> ):	1.88
Casseri	(m):	1.97
Geocomposito drenante	(m):	0.00
Rilevato	(m <sup>2</sup> ):	0.92
Stabilizzato	(m <sup>2</sup> ):	0.00
Base	(m <sup>2</sup> ):	0.00
Binder	(m <sup>2</sup> ):	0.31
Usura	(m):	3.85
Terreno Vegetale	(m <sup>2</sup> ):	0.55
Semina	(m):	2.94
Demolizione cls	(m <sup>2</sup> ):	0.00
Fresatura	(m):	1.72

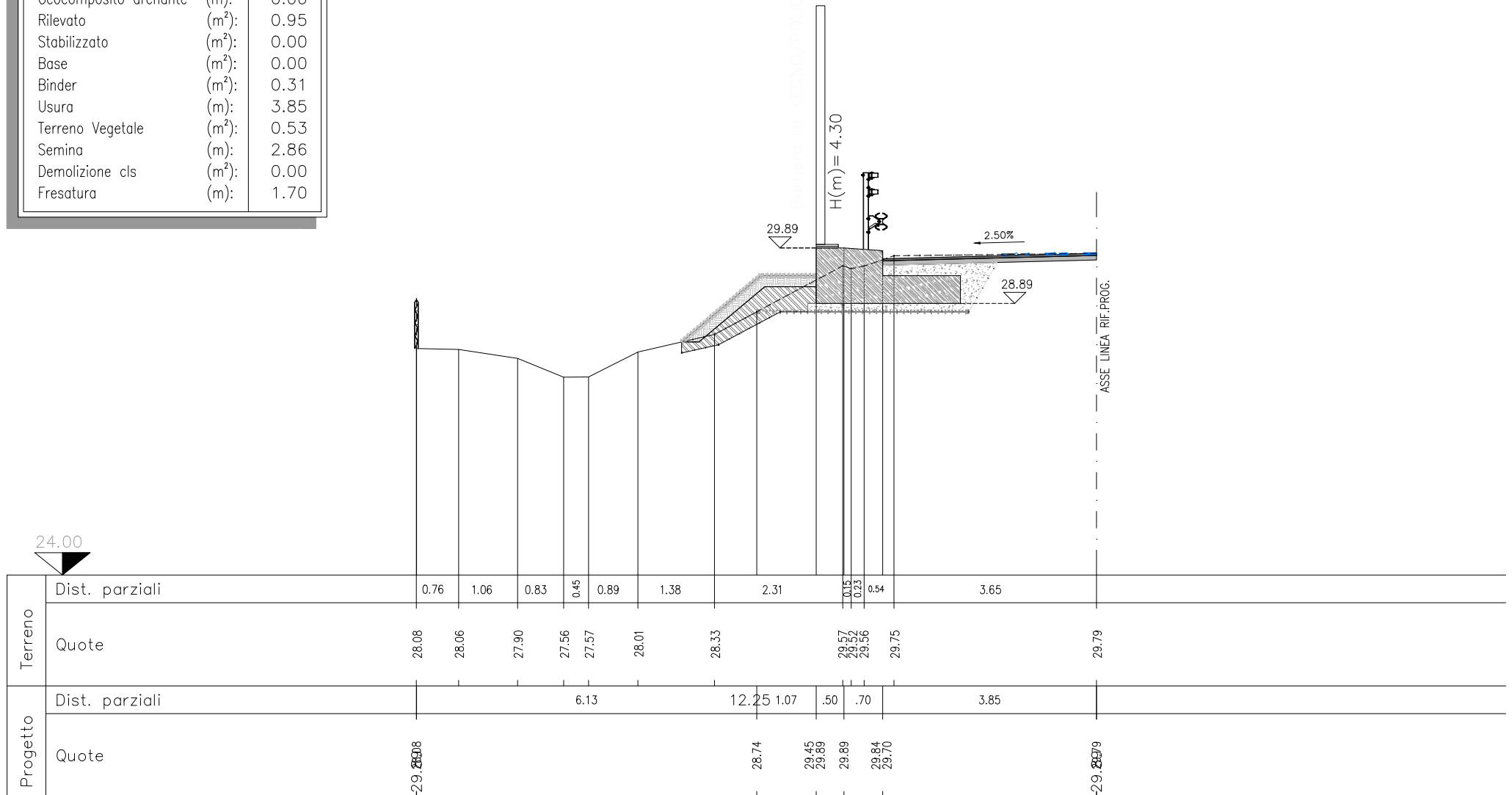


SEZIONE BN 301+475

Dist. Progr. (m) 478.65

Dist. Parziale (m) 24.98

Scavo sbancamento	(m <sup>2</sup> ):	3.46
Scavo a sezione	(m <sup>2</sup> ):	0.00
Compattazione	(m):	3.82
Cls magrone	(m <sup>2</sup> ):	1.05
Cls Rck35	(m <sup>2</sup> ):	1.88
Casseri	(m):	1.97
Geocomposito drenante	(m):	0.00
Rilevato	(m <sup>2</sup> ):	0.95
Stabilizzato	(m <sup>2</sup> ):	0.00
Base	(m <sup>2</sup> ):	0.00
Binder	(m <sup>2</sup> ):	0.31
Usura	(m):	3.85
Terreno Vegetale	(m <sup>2</sup> ):	0.53
Semina	(m):	2.86
Demolizione cls	(m <sup>2</sup> ):	0.00
Fresatura	(m):	1.70

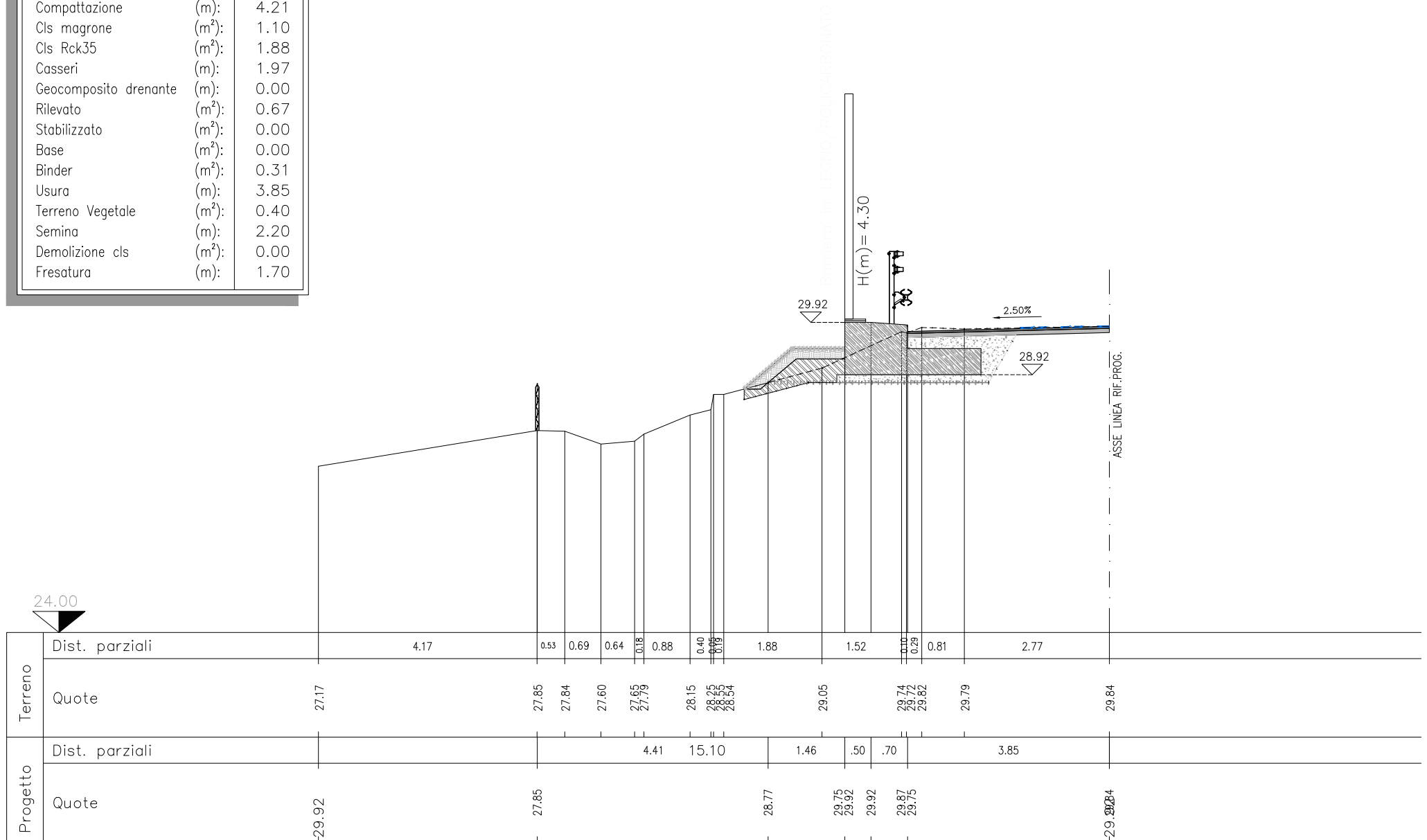


SEZIONE BN 301+500

Dist. Progr. (m) 503.65

Dist. Parziale (m) 25.00

Scavo sbancamento	(m <sup>2</sup> ):	3.28
Scavo a sezione	(m <sup>2</sup> ):	0.00
Compattazione	(m):	4.21
Cls magrone	(m <sup>2</sup> ):	1.10
Cls Rck35	(m <sup>2</sup> ):	1.88
Casseri	(m):	1.97
Geocomposito drenante	(m):	0.00
Rilevato	(m <sup>2</sup> ):	0.67
Stabilizzato	(m <sup>2</sup> ):	0.00
Base	(m <sup>2</sup> ):	0.00
Binder	(m <sup>2</sup> ):	0.31
Usura	(m):	3.85
Terreno Vegetale	(m <sup>2</sup> ):	0.40
Semina	(m):	2.20
Demolizione cls	(m <sup>2</sup> ):	0.00
Fresatura	(m):	1.70



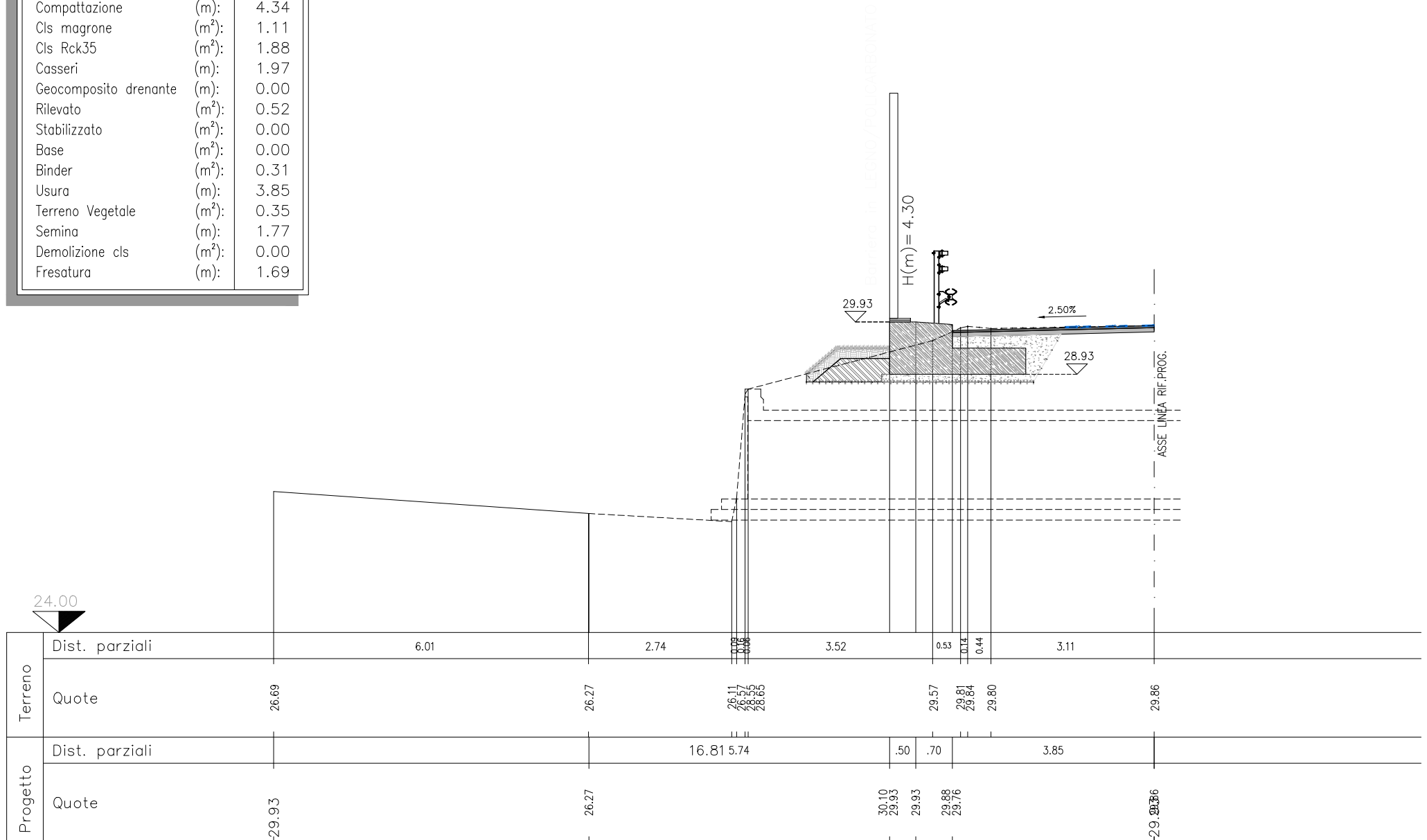


# SEZIONE BN 301+507.38

Dist. Progr. (m) 511.03

Dist. Parziale (m) 7.38

Scavo sbancamento	(m <sup>2</sup> ):	3.39
Scavo a sezione	(m <sup>2</sup> ):	0.00
Compattazione	(m):	4.34
Cls magrone	(m <sup>2</sup> ):	1.11
Cls Rck35	(m <sup>2</sup> ):	1.88
Casseri	(m):	1.97
Geocomposito drenante	(m):	0.00
Rilevato	(m <sup>2</sup> ):	0.52
Stabilizzato	(m <sup>2</sup> ):	0.00
Base	(m <sup>2</sup> ):	0.00
Binder	(m <sup>2</sup> ):	0.31
Usura	(m):	3.85
Terreno Vegetale	(m <sup>2</sup> ):	0.35
Semina	(m):	1.77
Demolizione cls	(m <sup>2</sup> ):	0.00
Fresatura	(m):	1.69

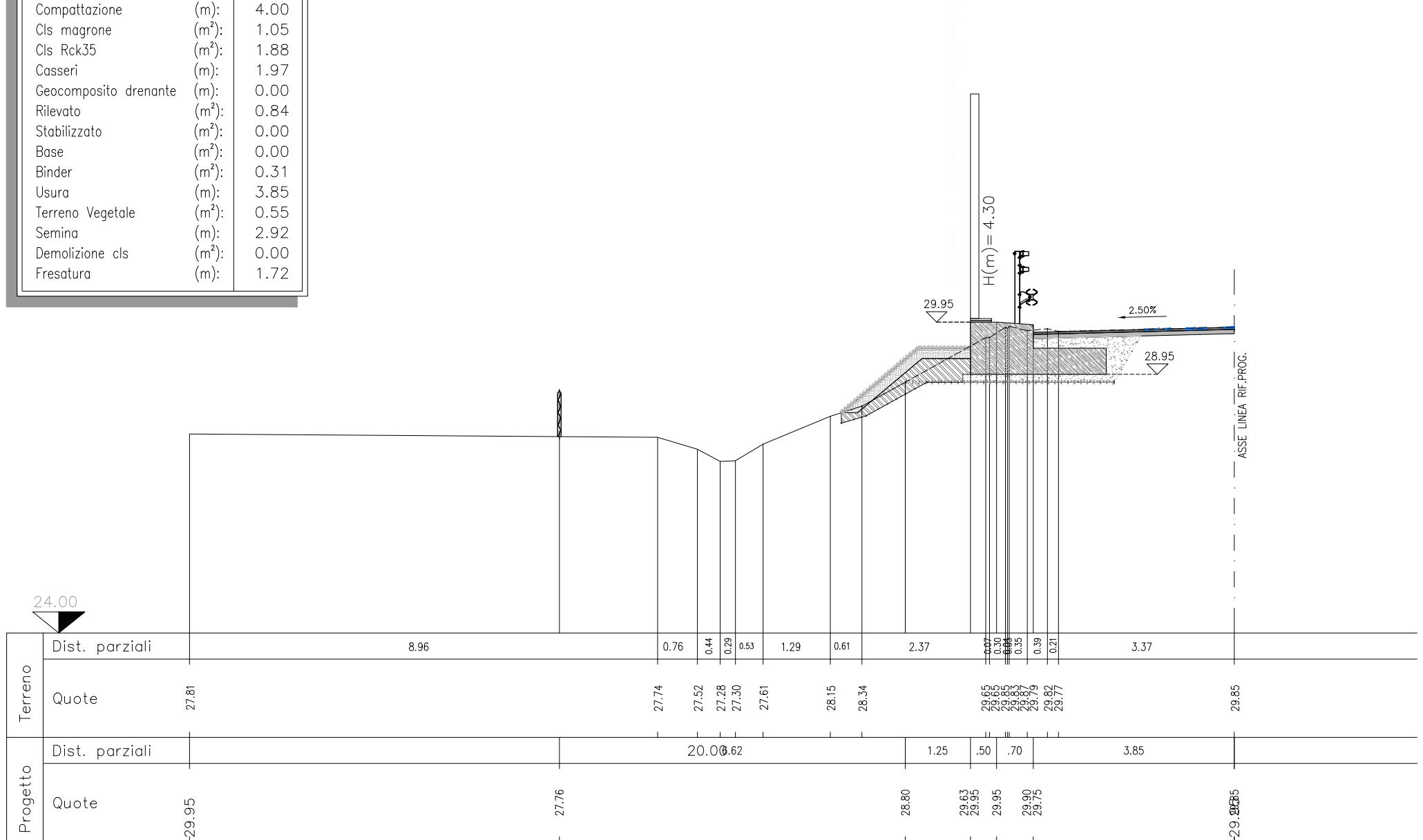


SEZIONE BN 301+525

Dist. Progr. (m) 528.65

Dist. Parziale (m) 17.62

Scavo sbancamento	(m <sup>2</sup> ):	3.69
Scavo a sezione	(m <sup>2</sup> ):	0.00
Compattazione	(m):	4.00
Cls magrone	(m <sup>2</sup> ):	1.05
Cls Rck35	(m <sup>2</sup> ):	1.88
Casseri	(m):	1.97
Geocomposito drenante	(m):	0.00
Rilevato	(m <sup>2</sup> ):	0.84
Stabilizzato	(m <sup>2</sup> ):	0.00
Base	(m <sup>2</sup> ):	0.00
Binder	(m <sup>2</sup> ):	0.31
Usura	(m):	3.85
Terreno Vegetale	(m <sup>2</sup> ):	0.55
Semina	(m):	2.92
Demolizione cls	(m <sup>2</sup> ):	0.00
Fresatura	(m):	1.72

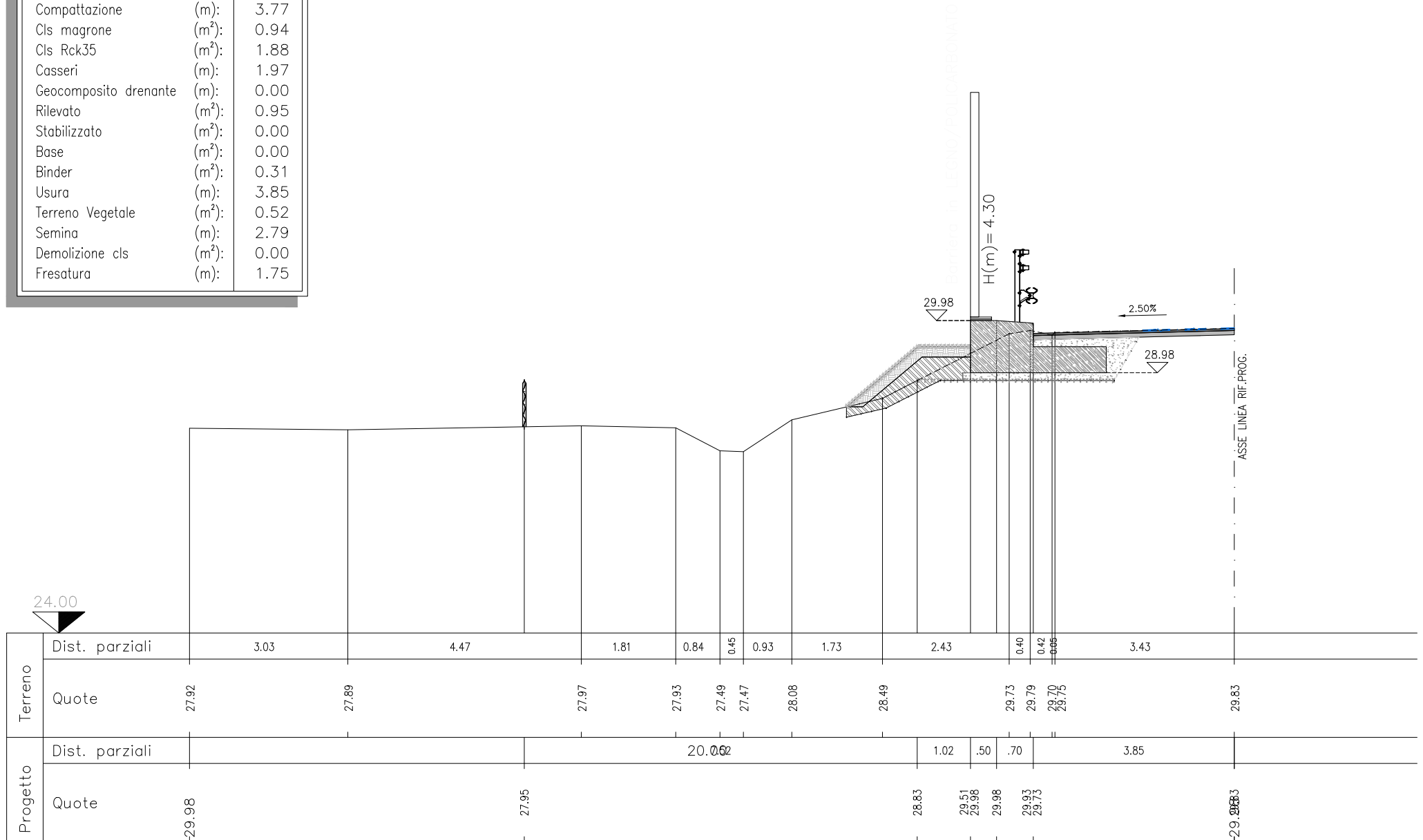


SEZIONE BN 301+550

Dist. Progr. (m) 553.65

Dist. Parziale (m) 25.00

Scavo sbancamento	(m <sup>2</sup> ):	3.25
Scavo a sezione	(m <sup>2</sup> ):	0.00
Compattazione	(m):	3.77
Cls magrone	(m <sup>2</sup> ):	0.94
Cls Rck35	(m <sup>2</sup> ):	1.88
Casseri	(m):	1.97
Geocomposito drenante	(m):	0.00
Rilevato	(m <sup>2</sup> ):	0.95
Stabilizzato	(m <sup>2</sup> ):	0.00
Base	(m <sup>2</sup> ):	0.00
Binder	(m <sup>2</sup> ):	0.31
Usura	(m):	3.85
Terreno Vegetale	(m <sup>2</sup> ):	0.52
Semina	(m):	2.79
Demolizione cls	(m <sup>2</sup> ):	0.00
Fresatura	(m):	1.75

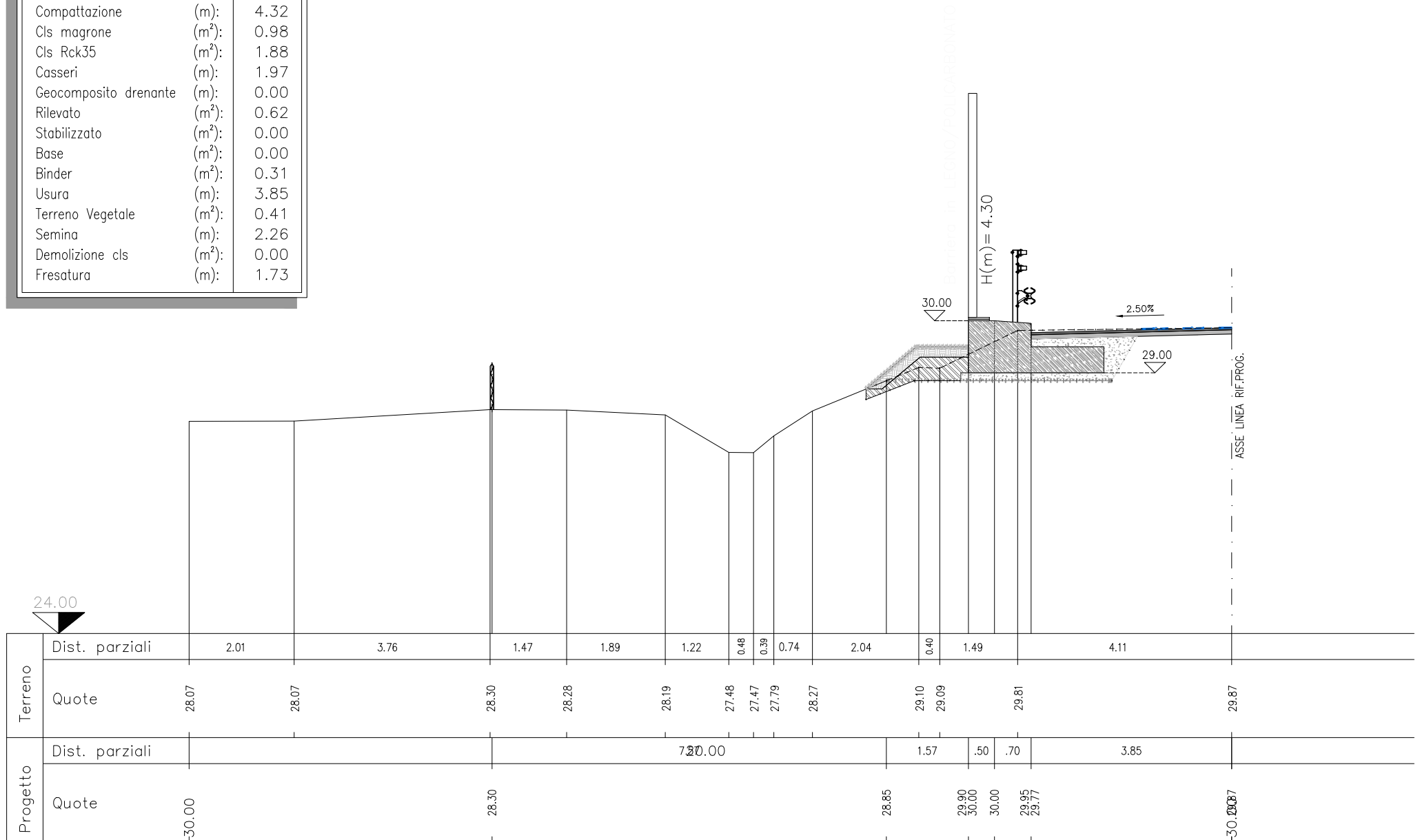


SEZIONE BN 301+575

Dist. Progr. (m) 578.65

Dist. Parziale (m) 25.00

Scavo sbancamento	(m <sup>2</sup> ):	3.25
Scavo a sezione	(m <sup>2</sup> ):	0.00
Compattazione	(m):	4.32
Cls magrone	(m <sup>2</sup> ):	0.98
Cls Rck35	(m <sup>2</sup> ):	1.88
Casseri	(m):	1.97
Geocomposito drenante	(m):	0.00
Rilevato	(m <sup>2</sup> ):	0.62
Stabilizzato	(m <sup>2</sup> ):	0.00
Base	(m <sup>2</sup> ):	0.00
Binder	(m <sup>2</sup> ):	0.31
Usura	(m):	3.85
Terreno Vegetale	(m <sup>2</sup> ):	0.41
Semina	(m):	2.26
Demolizione cls	(m <sup>2</sup> ):	0.00
Fresatura	(m):	1.73

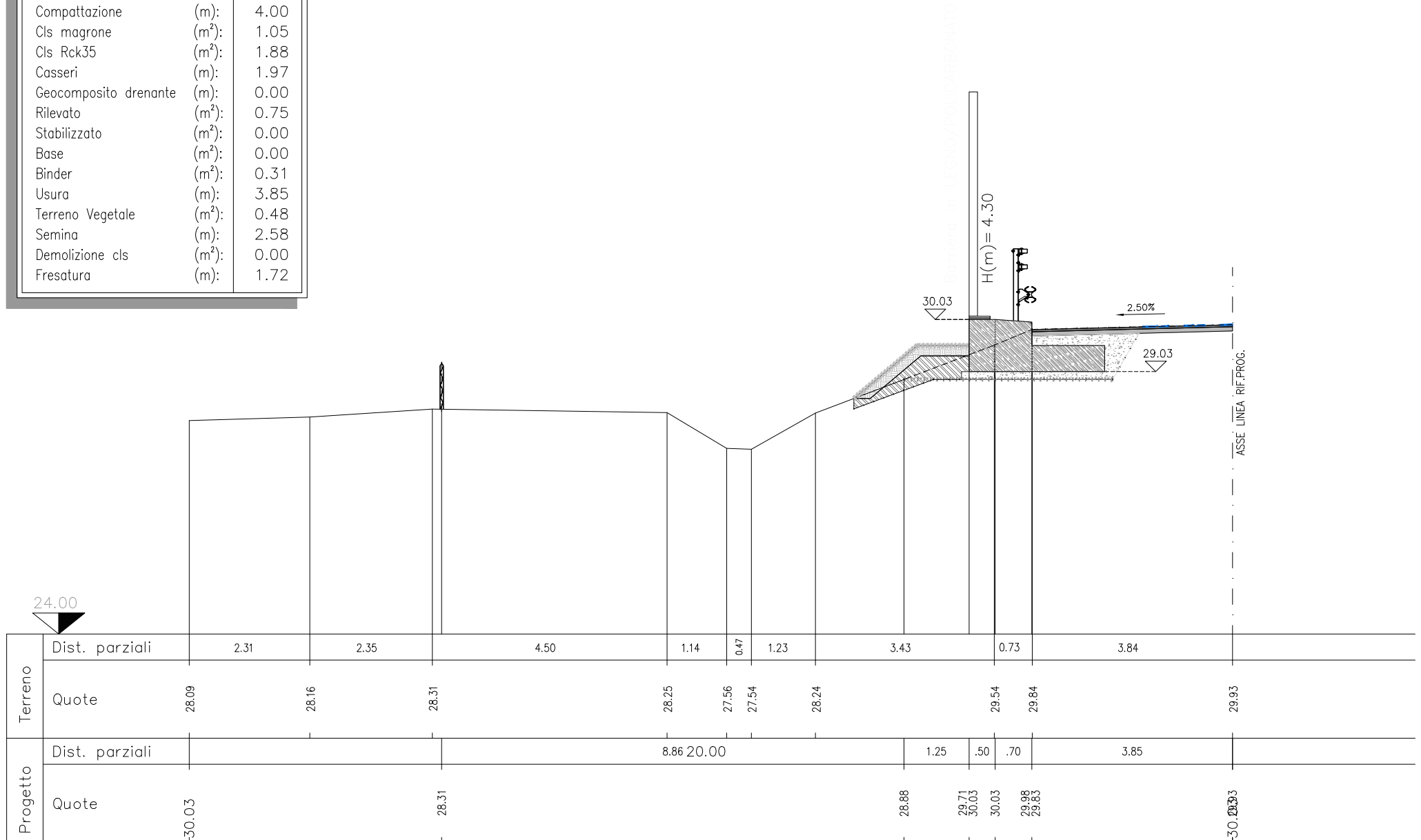


SEZIONE BN 301+600

Dist. Progr. (m) 603.65

Dist. Parziale (m) 25.00

Scavo sbancamento	(m <sup>2</sup> ):	3.21
Scavo a sezione	(m <sup>2</sup> ):	0.00
Compattazione	(m):	4.00
Cls magrone	(m <sup>2</sup> ):	1.05
Cls Rck35	(m <sup>2</sup> ):	1.88
Casseri	(m):	1.97
Geocomposito drenante	(m):	0.00
Rilevato	(m <sup>2</sup> ):	0.75
Stabilizzato	(m <sup>2</sup> ):	0.00
Base	(m <sup>2</sup> ):	0.00
Binder	(m <sup>2</sup> ):	0.31
Usura	(m):	3.85
Terreno Vegetale	(m <sup>2</sup> ):	0.48
Semina	(m):	2.58
Demolizione cls	(m <sup>2</sup> ):	0.00
Fresatura	(m):	1.72

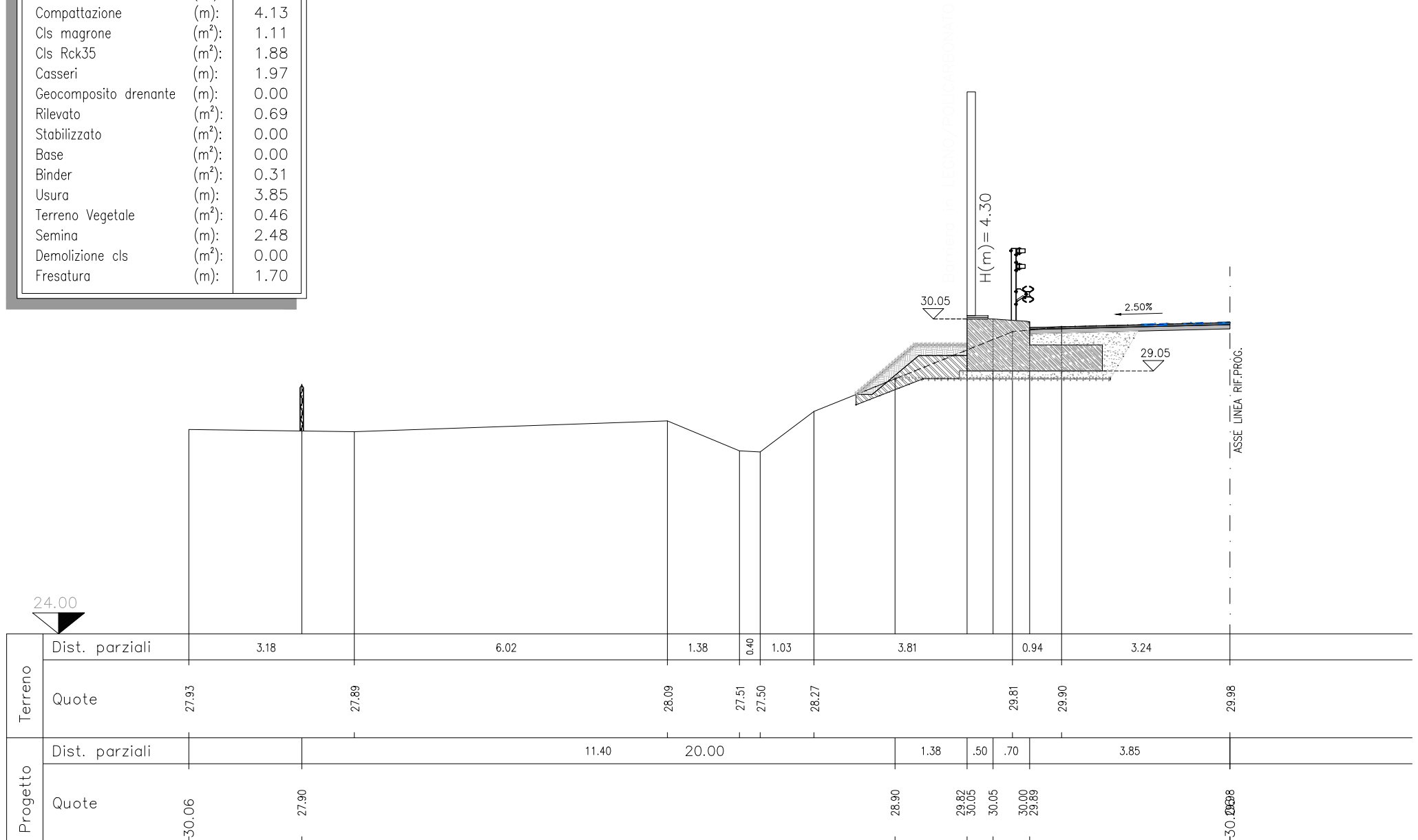


SEZIONE BN 301+625

Dist. Progr. (m) 628.65

Dist. Parziale (m) 25.00

Scavo sbancamento	(m <sup>2</sup> ):	3.38
Scavo a sezione	(m <sup>2</sup> ):	0.00
Compattazione	(m):	4.13
Cls magrone	(m <sup>2</sup> ):	1.11
Cls Rck35	(m <sup>2</sup> ):	1.88
Casseri	(m):	1.97
Geocomposito drenante	(m):	0.00
Rilevato	(m <sup>2</sup> ):	0.69
Stabilizzato	(m <sup>2</sup> ):	0.00
Base	(m <sup>2</sup> ):	0.00
Binder	(m <sup>2</sup> ):	0.31
Usura	(m):	3.85
Terreno Vegetale	(m <sup>2</sup> ):	0.46
Semina	(m):	2.48
Demolizione cls	(m <sup>2</sup> ):	0.00
Fresatura	(m):	1.70

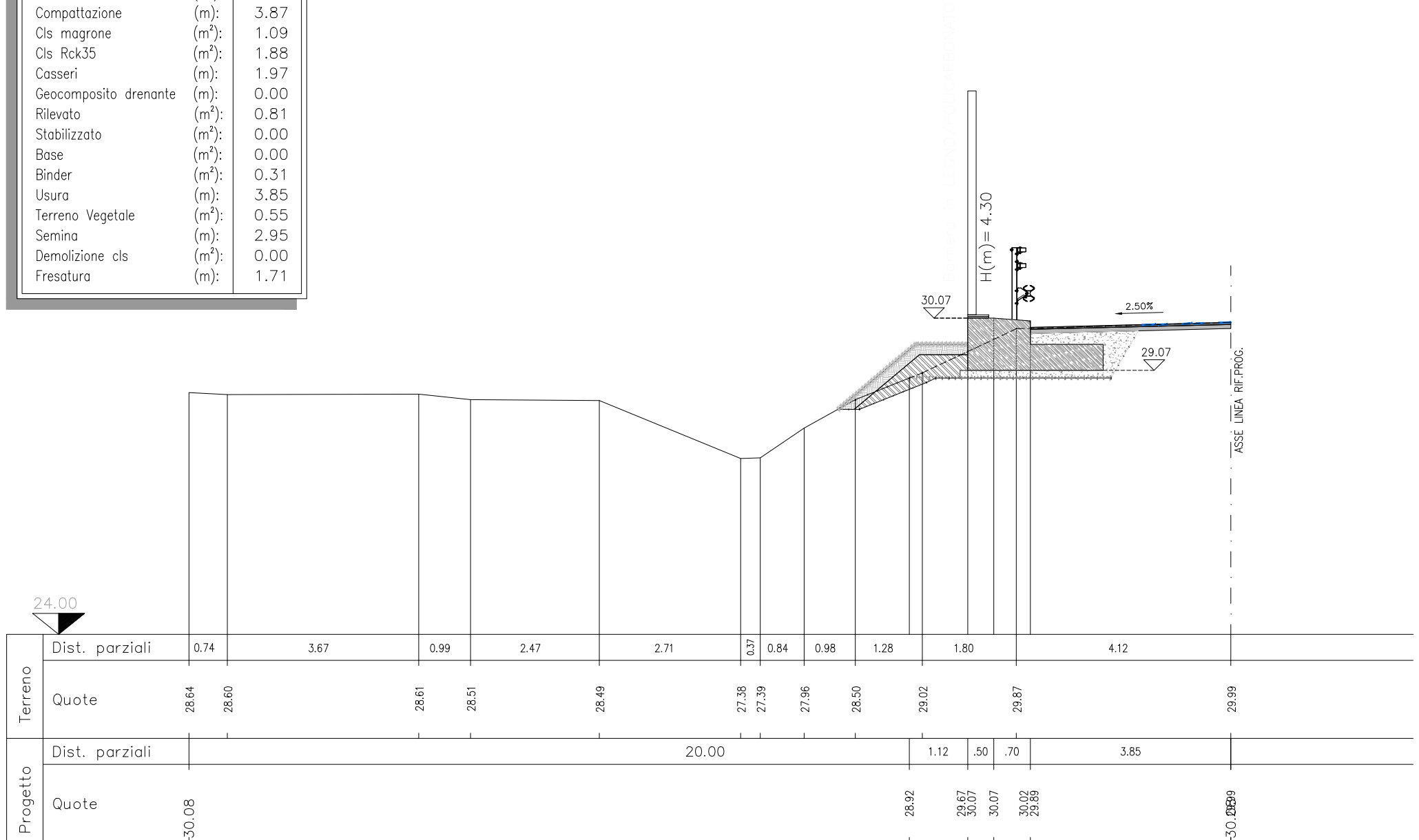


SEZIONE BN 301+650

Dist. Progr. (m) 653.65

Dist. Parziale (m) 25.00

Scavo sbancamento	(m <sup>2</sup> ):	3.33
Scavo a sezione	(m <sup>2</sup> ):	0.00
Compattazione	(m):	3.87
Cls magrone	(m <sup>2</sup> ):	1.09
Cls Rck35	(m <sup>2</sup> ):	1.88
Casseri	(m):	1.97
Geocomposito drenante	(m):	0.00
Rilevato	(m <sup>2</sup> ):	0.81
Stabilizzato	(m <sup>2</sup> ):	0.00
Base	(m <sup>2</sup> ):	0.00
Binder	(m <sup>2</sup> ):	0.31
Usura	(m):	3.85
Terreno Vegetale	(m <sup>2</sup> ):	0.55
Semina	(m):	2.95
Demolizione cls	(m <sup>2</sup> ):	0.00
Fresatura	(m):	1.71



# SEZIONE BN 301+672.35

Dist. Progr. (m) 676.00

Dist. Parziale (m) 22.35

Scavo sbancamento	(m <sup>2</sup> ):	3.43
Scavo a sezione	(m <sup>2</sup> ):	0.00
Compattazione	(m):	3.67
Cls magrone	(m <sup>2</sup> ):	1.05
Cls Rck35	(m <sup>2</sup> ):	1.88
Casseri	(m):	1.97
Geocomposito drenante	(m):	0.00
Rilevato	(m <sup>2</sup> ):	1.12
Stabilizzato	(m <sup>2</sup> ):	0.00
Base	(m <sup>2</sup> ):	0.00
Binder	(m <sup>2</sup> ):	0.31
Usura	(m):	3.85
Terreno Vegetale	(m <sup>2</sup> ):	0.70
Semina	(m):	3.70
Demolizione cls	(m <sup>2</sup> ):	0.00
Fresatura	(m):	1.71

