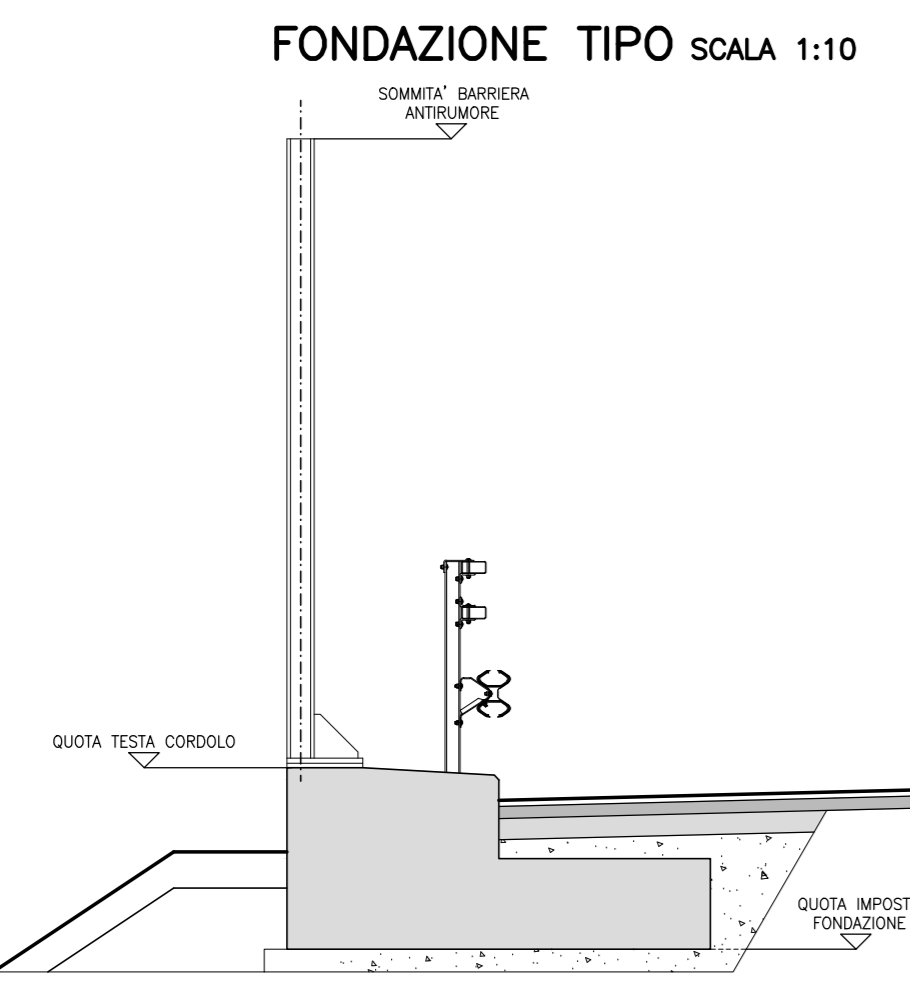
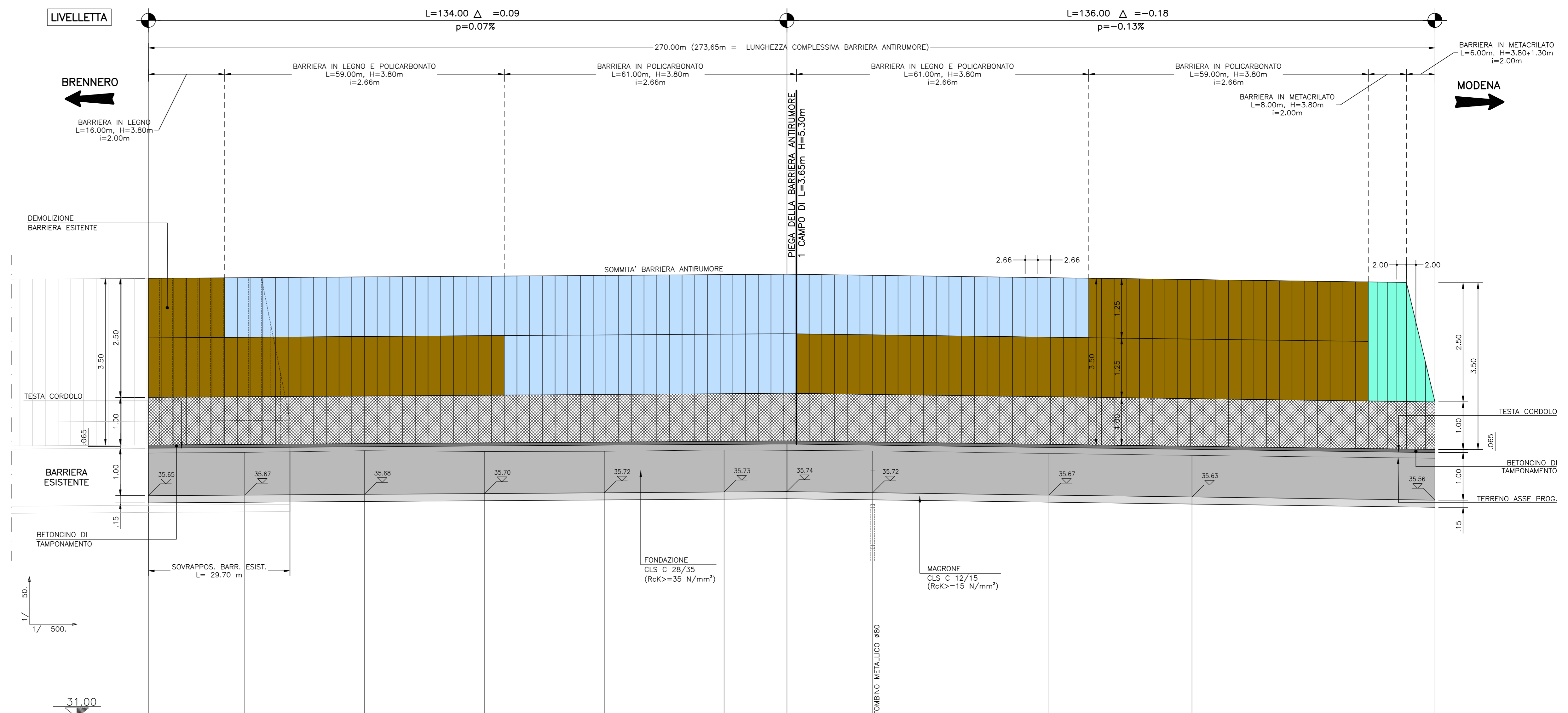


LEGENDA PANNELLI

	PANNELLI IN METACRILATO
	PANNELLI IN LEGNO
	PANNELLI IN POLICARBONATO
	PANNELLI DI BASE PREFABBRICATI



PROFILO LONGITUDINALE
 SCALA LUNGHEZZE 1:500
 SCALA ALTEZZE 1:50



SEZIONI	BN307+729.87	BN307+750	BN307+775	BN307+800	BN307+825	BN307+850	PN307+933.1	PN307+933.2	PN307+933.3	PN307+933.4	BN307+999.06
QUOTE PROGETTO	36.65	36.67	36.68	36.70	36.72	36.73	36.74	36.72	36.67	36.63	36.56
QUOTE TERRENO	36.55	36.56	36.60	36.58	36.59	36.61	36.61	36.60	36.54	36.50	36.44
DISTANZE PARZIALI		20.22	25.15	25.15	25.15	25.15	13.18	18.00	37.00	30.00	51.00
DISTANZE PROGRESSIVE	0.00	20.22	45.37	70.52	95.67	120.82	134.00	152.00	189.00	219.00	270.00

SOCIETA' PER AZIONI AUTOSTRADA DEL BRENNERO - TRENTO

ORDINE DEGLI INGEGNERI DELLA PROV. DI TRENTO
 dott.ing. **ROBERTO BOSETTI**
 INSCRIZIONE ALBO N° 1027

IL RESPONSABILE DEL PROCEDIMENTO
 dott. ing. Roberto Bosetti

autostrada del brennero

PROGETTO DEFINITIVO PER LA REALIZZAZIONE DELLA TERZA CORSIA NEL TRATTO COMPRESO TRA VERONA NORD (KM 223) E L'INTERSEZIONE CON L'AUTOSTRADA A1 (KM 314)

B	LOTTO 3 - da Nogarele Rocca (km 246+185) a Campogalliano (km 312+200)
7.3.22.2	INTERVENTI DI MITIGAZIONE - BARRIERE ANTIRUMORE Barriere in carreggiata nord Barriera B307+730N da km 307+730 a km 307+999 Profilo longitudinale scala 1:50/1:500

0	MAR. 2021	EMISSIONE	A. SARZI	M. BRUGNOLLI	C. COSTA
REVISIONE:	DATA:	DESCRIZIONE:	REDAZIONE:	VERIFICA:	APPROVAZIONE:
DATA PROGETTO:	LUGLIO 2009			DIREZIONE TECNICA GENERALE	
NUMERO PROGETTO:	31/09			ORDINE DEGLI INGEGNERI DELLA PROV. DI BOLZANO Nr. 891 INGENIEURKAMMER DER PROVINZ BOZEN	