

ORDINE DEGLI INGEGNERI
DELLA PROV. DI TRENTO

dott.ing. **ROBERTO BOSETTI**

INSCRIZIONE ALBO N° 1027

IL RESPONSABILE DEL PROCEDIMENTO

dott. ing. Roberto Bosetti

autostrada del brennero

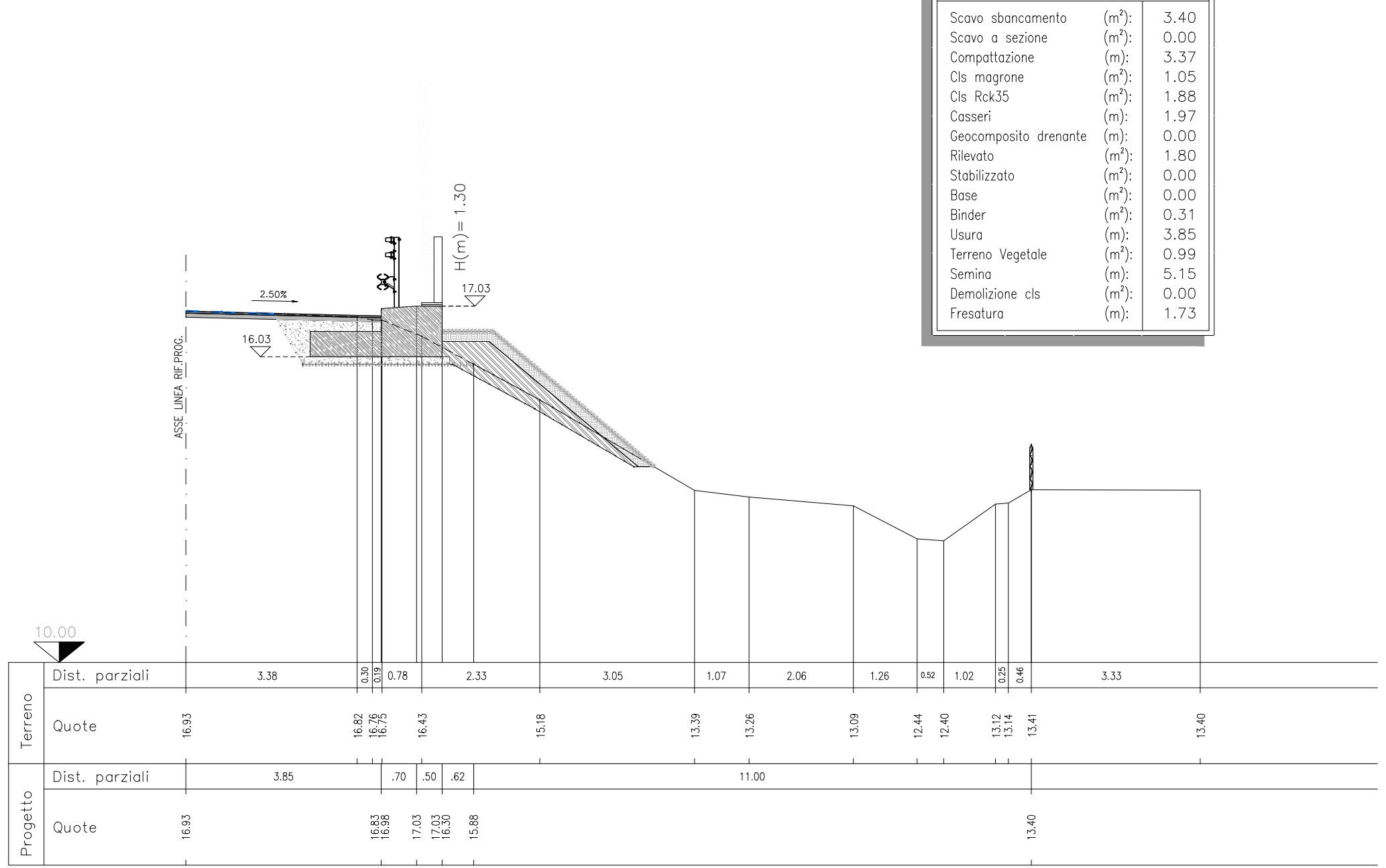
PROGETTO DEFINITIVO PER LA REALIZZAZIONE
DELLA TERZA CORSIA NEL TRATTO COMPRESO
TRA VERONA NORD (KM 223) E L'INTERSEZIONE
CON L'AUTOSTRADA A1 (KM 314)

B	LOTTO 3 - da Nogarole Rocca (km 246+185) a Campogalliano (km 312+200)
7.4.4.3	INTERVENTI DI MITIGAZIONE - BARRIERE ANTIRUMORE Barriere in carreggiata sud Barriera B264+295S da km 264+295 a km 265+108 Sezioni trasversali scala 1:100

0	MAR. 2021	EMISSIONE	A. SARZI	M. BRUGNOLLI	C. COSTA
REVISIONE:	DATA:	DESCRIZIONE:	REDAZIONE:	VERIFICA:	APPROVAZIONE:
DATA PROGETTO: LUGLIO 2009			DIREZIONE TECNICA GENERALE		IL DIRETTORE TECNICO GENERALE E PROGETTISTA: 
NUMERO PROGETTO: 31/09					

INIZIO INTERVENTO PER LA SOLA BARRIERA ANTIRUMORE
 scala 1:100

SEZIONE BS 264+295.34		
Dist. Progr. (m)		0.00
Dist. Parziale (m)		0.00
Scavo sbancamento (m ²):		3.40
Scavo a sezione (m ²):		0.00
Compattazione (m):		3.37
Cls magrone (m ²):		1.05
Cls Rck35 (m ²):		1.88
Casseri (m):		1.97
Geocomposito drenante (m):		0.00
Rilevato (m ²):		1.80
Stabilizzato (m ²):		0.00
Base (m ²):		0.00
Binder (m ²):		0.31
Usura (m):		3.85
Terreno Vegetale (m ²):		0.99
Semina (m):		5.15
Demolizione cls (m ²):		0.00
Fresatura (m):		1.73

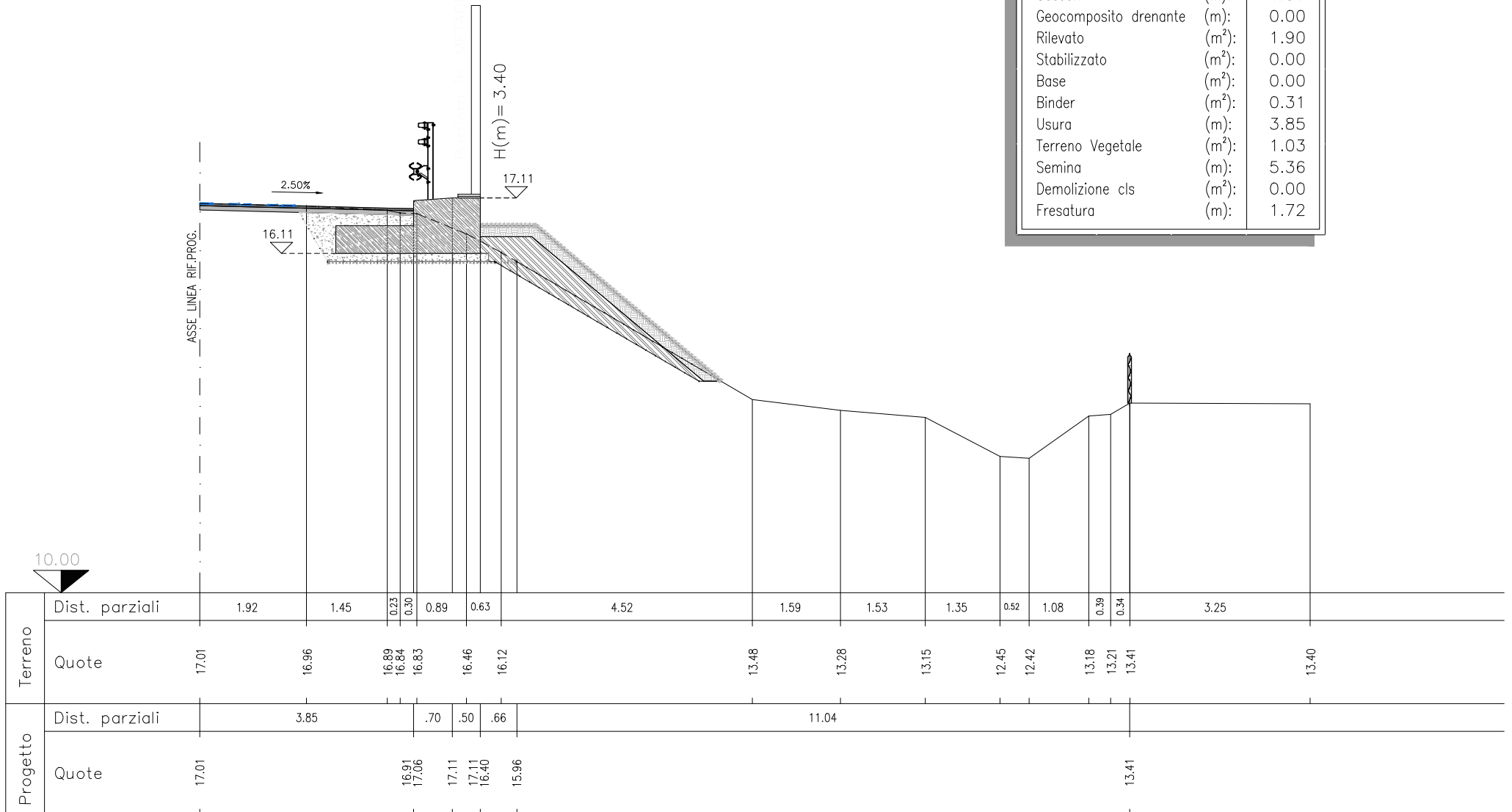


Terreno	Dist. parziali	3.38	0.30	0.19	0.78	2.33	3.05	1.07	2.06	1.26	0.52	1.02	0.25	0.46	3.33	
	Quote	16.93	16.82	16.76	16.75	16.43	15.18	13.39	13.26	13.09	12.44	12.40	13.12	13.14	13.41	13.40
Progetto	Dist. parziali	3.85	.70	.50	.62			11.00								
	Quote	16.93	16.83	16.98	17.03	17.03	16.30	15.88							13.40	

SEZIONE BS 264+300

Dist. Progr. (m) 4.66
 Dist. Parziale (m) 4.66

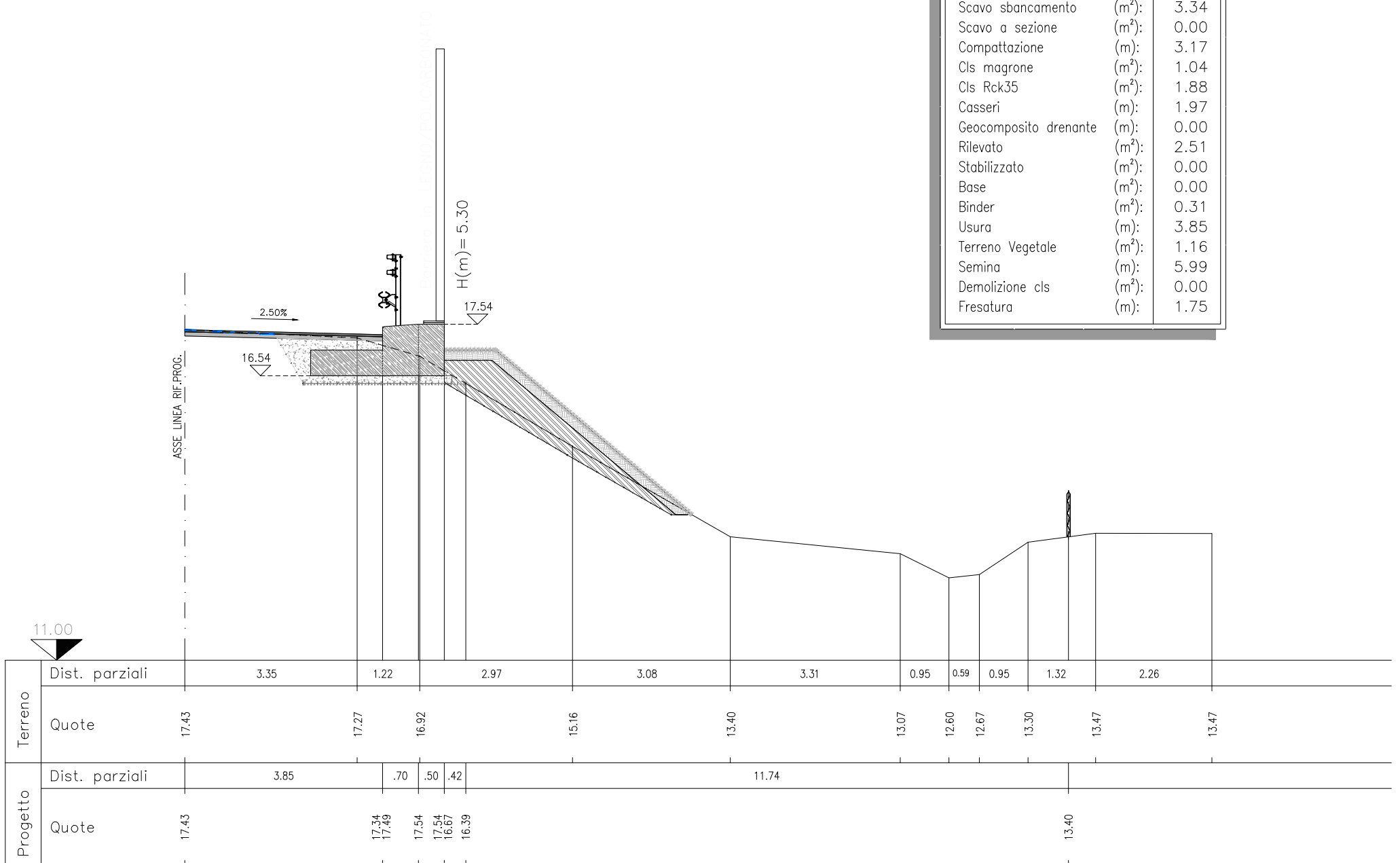
Scavo sbancamento	(m ²):	3.48
Scavo a sezione	(m ²):	0.00
Compattazione	(m):	3.41
Cls magrone	(m ²):	1.05
Cls Rck35	(m ²):	1.88
Casseri	(m):	1.97
Geocomposito drenante	(m):	0.00
Rilevato	(m ²):	1.90
Stabilizzato	(m ²):	0.00
Base	(m ²):	0.00
Binder	(m ²):	0.31
Usura	(m):	3.85
Terreno Vegetale	(m ²):	1.03
Semina	(m):	5.36
Demolizione cls	(m ²):	0.00
Fresatura	(m):	1.72



SEZIONE BS 264+325

Dist. Progr. (m) 29.66
 Dist. Parziale (m) 25.00

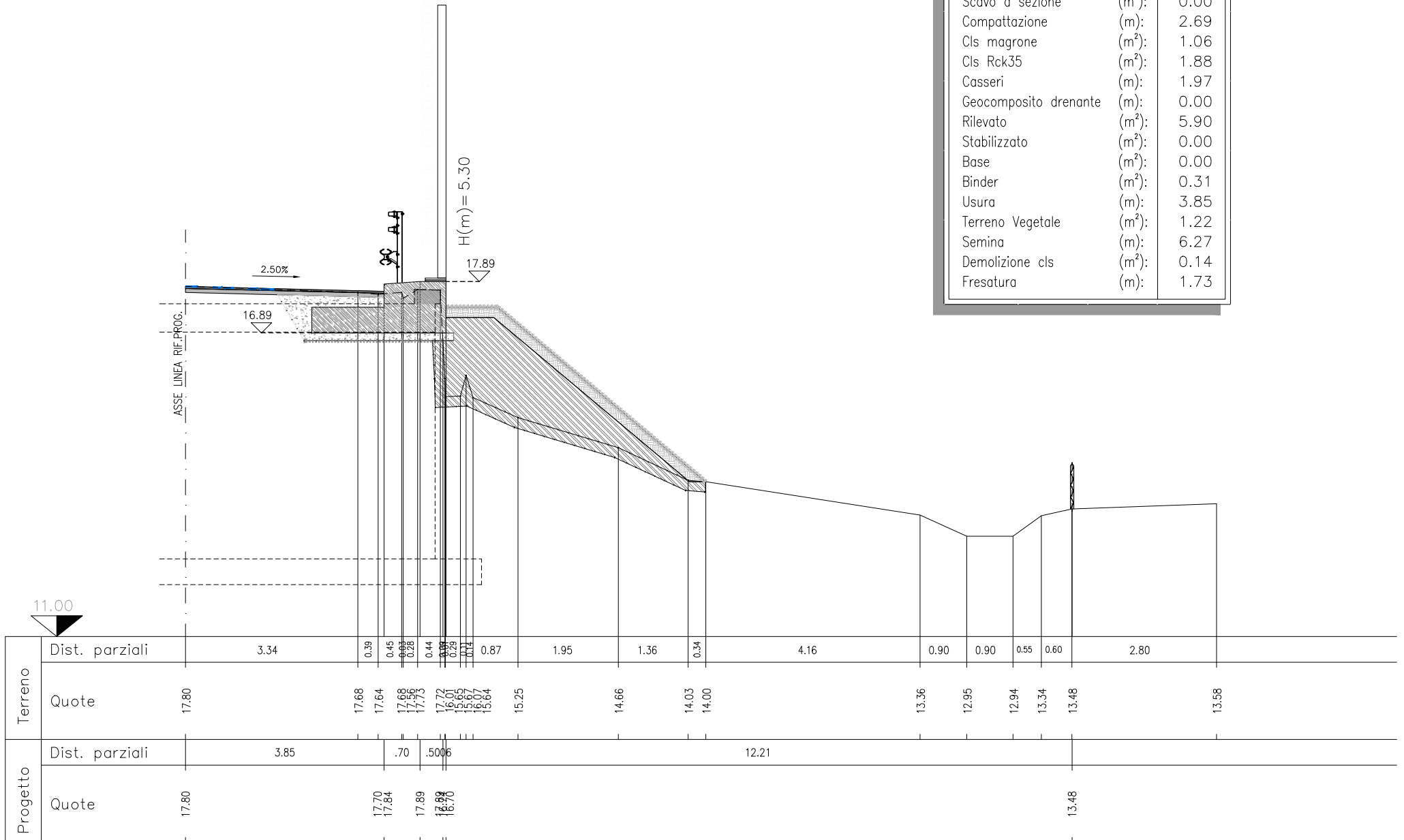
Scavo sbancamento	(m ²):	3.34
Scavo a sezione	(m ²):	0.00
Compattazione	(m):	3.17
Cls magrone	(m ²):	1.04
Cls Rck35	(m ²):	1.88
Casseri	(m):	1.97
Geocomposito drenante	(m):	0.00
Rilevato	(m ²):	2.51
Stabilizzato	(m ²):	0.00
Base	(m ²):	0.00
Binder	(m ²):	0.31
Usura	(m):	3.85
Terreno Vegetale	(m ²):	1.16
Semina	(m):	5.99
Demolizione cls	(m ²):	0.00
Fresatura	(m):	1.75



SEZIONE BS 264+350

Dist. Progr. (m) 54.66
 Dist. Parziale (m) 25.00

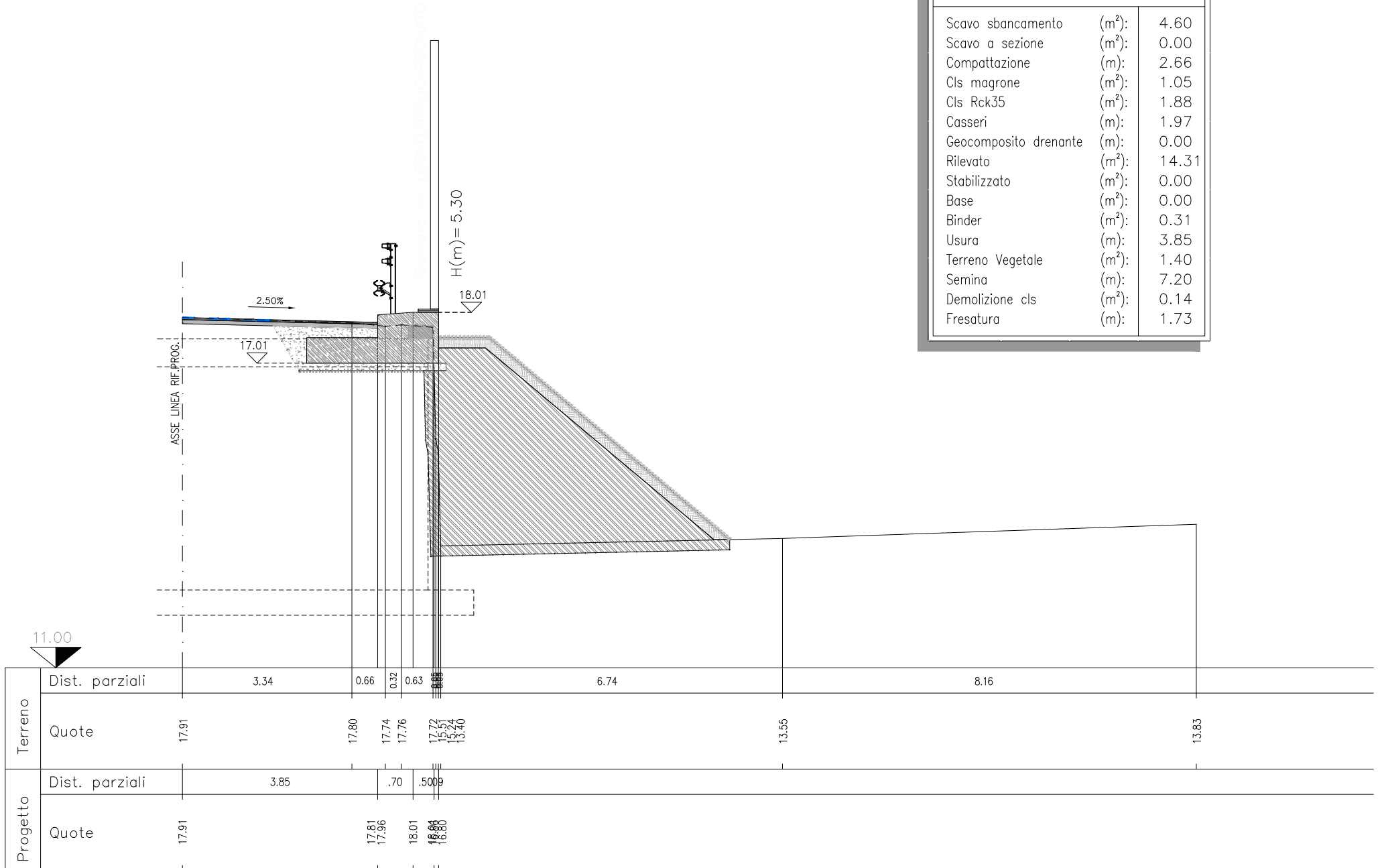
Scavo sbancamento	(m ²):	4.17
Scavo a sezione	(m ²):	0.00
Compattazione	(m):	2.69
Cls magrone	(m ²):	1.06
Cls Rck35	(m ²):	1.88
Casseri	(m):	1.97
Geocomposito drenante	(m):	0.00
Rilevato	(m ²):	5.90
Stabilizzato	(m ²):	0.00
Base	(m ²):	0.00
Binder	(m ²):	0.31
Usura	(m):	3.85
Terreno Vegetale	(m ²):	1.22
Semina	(m):	6.27
Demolizione cls	(m ²):	0.14
Fresatura	(m):	1.73



SEZIONE BS 264+358.22

Dist. Progr. (m) 62.88
 Dist. Parziale (m) 8.22

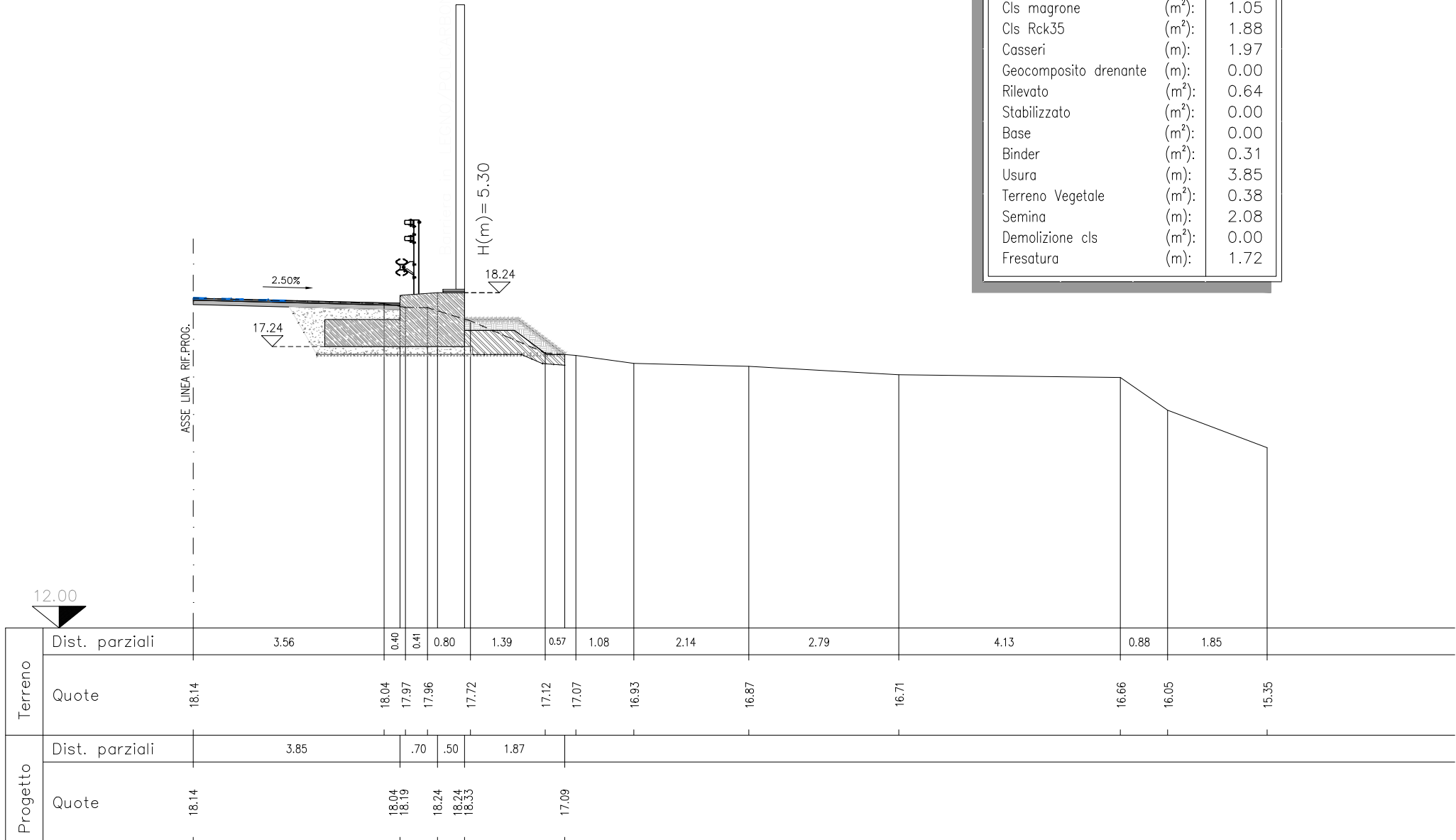
Scavo sbancamento	(m ²):	4.60
Scavo a sezione	(m ²):	0.00
Compattazione	(m):	2.66
Cls magrone	(m ²):	1.05
Cls Rck35	(m ²):	1.88
Casseri	(m):	1.97
Geocomposito drenante	(m):	0.00
Rilevato	(m ²):	14.31
Stabilizzato	(m ²):	0.00
Base	(m ²):	0.00
Binder	(m ²):	0.31
Usura	(m):	3.85
Terreno Vegetale	(m ²):	1.40
Semina	(m):	7.20
Demolizione cls	(m ²):	0.14
Fresatura	(m):	1.73



SEZIONE BS 264+375

Dist. Progr. (m) 79.66
 Dist. Parziale (m) 16.78

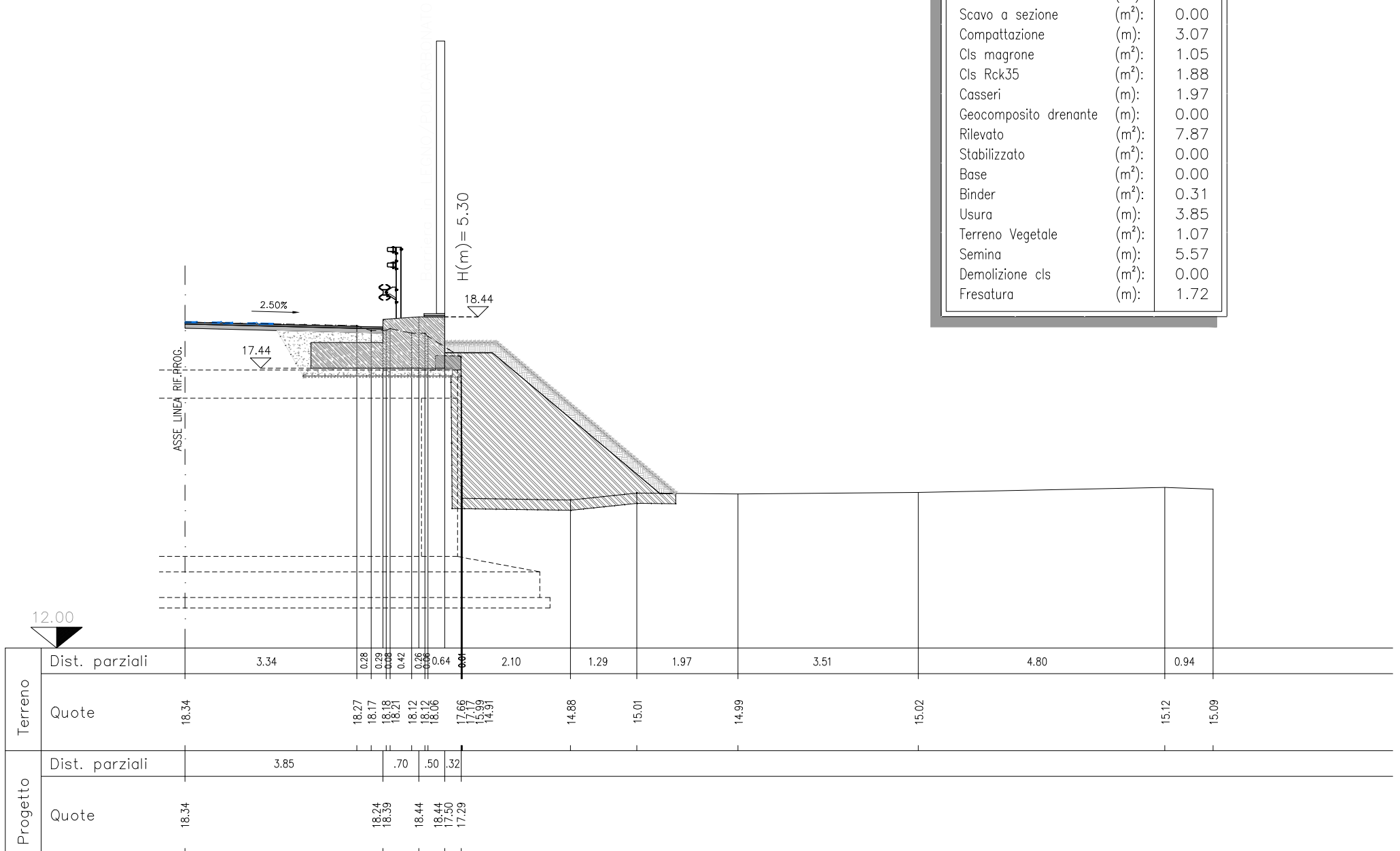
Scavo sbancamento	(m ²):	3.39
Scavo a sezione	(m ²):	0.00
Compattazione	(m):	4.62
Cls magrone	(m ²):	1.05
Cls Rck35	(m ²):	1.88
Casseri	(m):	1.97
Geocomposito drenante	(m):	0.00
Rilevato	(m ²):	0.64
Stabilizzato	(m ²):	0.00
Base	(m ²):	0.00
Binder	(m ²):	0.31
Usura	(m):	3.85
Terreno Vegetale	(m ²):	0.38
Semina	(m):	2.08
Demolizione cls	(m ²):	0.00
Fresatura	(m):	1.72



SEZIONE BS 264+390.97

Dist. Progr. (m) 95.63
 Dist. Parziale (m) 15.97

Scavo sbancamento	(m ²):	4.26
Scavo a sezione	(m ²):	0.00
Compattazione	(m):	3.07
Cls magrone	(m ²):	1.05
Cls Rck35	(m ²):	1.88
Casseri	(m):	1.97
Geocomposito drenante	(m):	0.00
Rilevato	(m ²):	7.87
Stabilizzato	(m ²):	0.00
Base	(m ²):	0.00
Binder	(m ²):	0.31
Usura	(m):	3.85
Terreno Vegetale	(m ²):	1.07
Semina	(m):	5.57
Demolizione cls	(m ²):	0.00
Fresatura	(m):	1.72

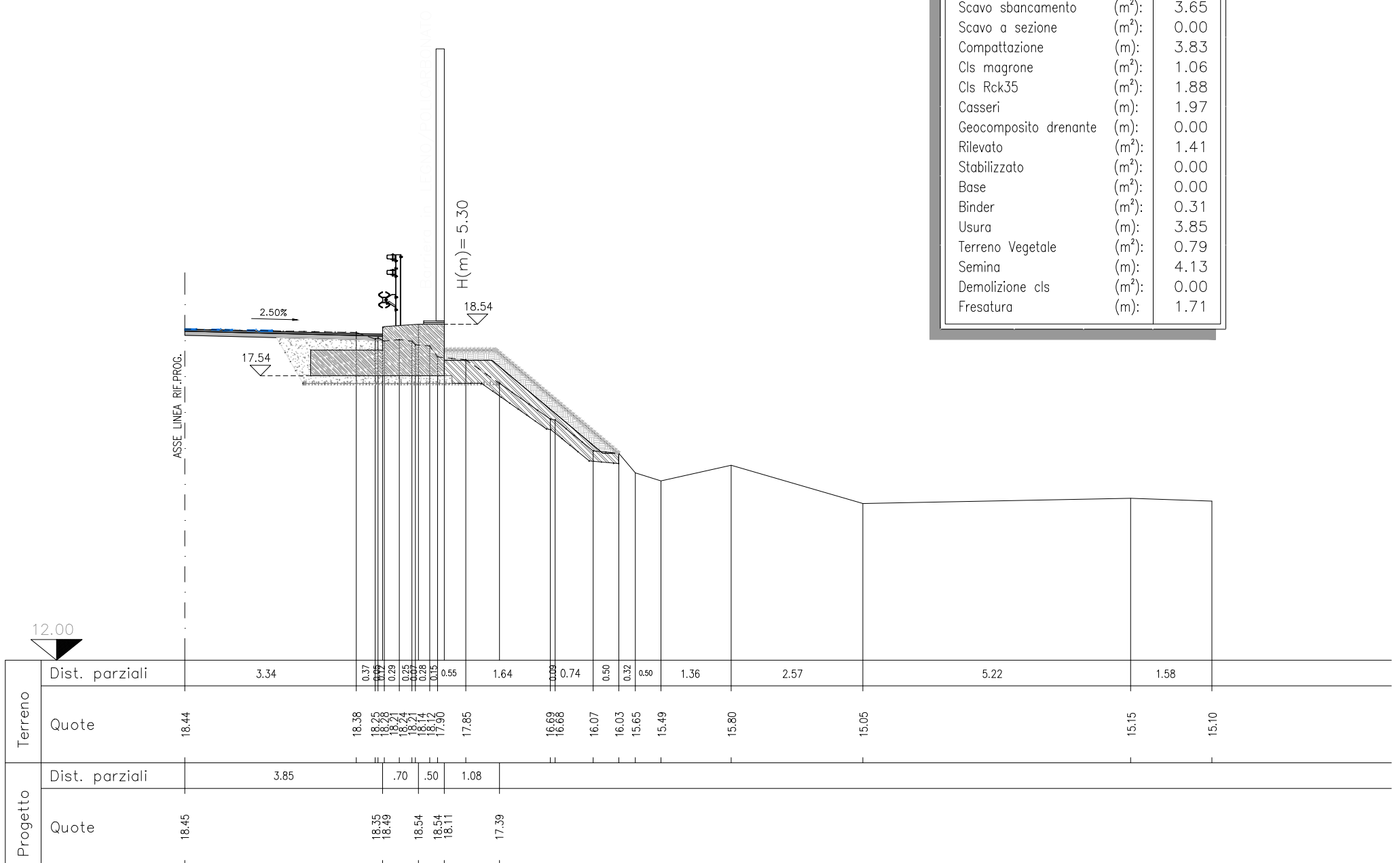


SEZIONE BS 264+400

Dist. Progr. (m) 104.66

Dist. Parziale (m) 9.03

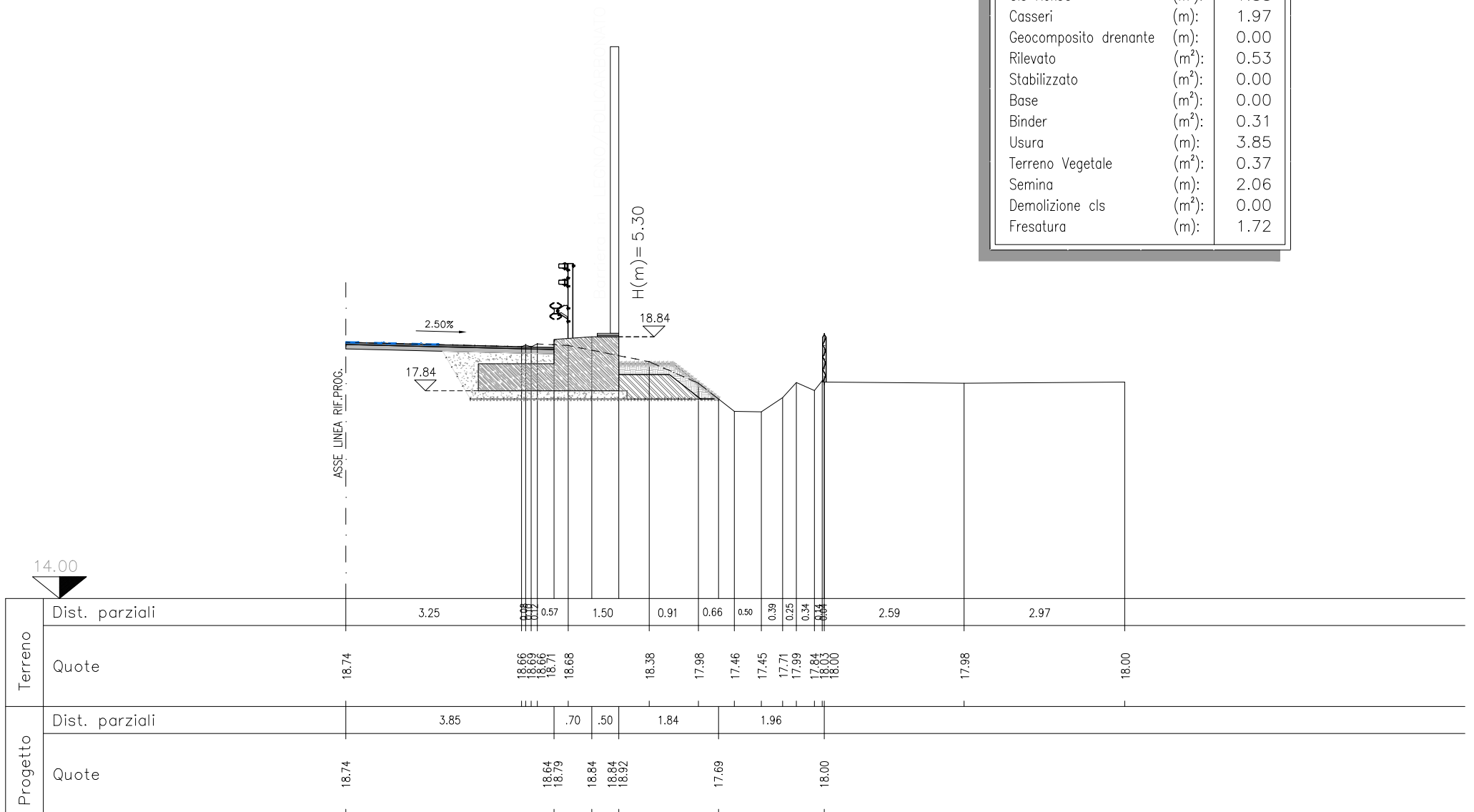
Scavo sbancamento	(m ²):	3.65
Scavo a sezione	(m ²):	0.00
Compattazione	(m):	3.83
Cls magrone	(m ²):	1.06
Cls Rck35	(m ²):	1.88
Casseri	(m):	1.97
Geocomposito drenante	(m):	0.00
Rilevato	(m ²):	1.41
Stabilizzato	(m ²):	0.00
Base	(m ²):	0.00
Binder	(m ²):	0.31
Usura	(m):	3.85
Terreno Vegetale	(m ²):	0.79
Semina	(m):	4.13
Demolizione cls	(m ²):	0.00
Fresatura	(m):	1.71



SEZIONE BS 264+425

Dist. Progr. (m) 129.66
 Dist. Parziale (m) 25.00

Scavo sbancamento	(m ²):	3.84
Scavo a sezione	(m ²):	0.00
Compattazione	(m):	4.59
Cls magrone	(m ²):	1.04
Cls Rck35	(m ²):	1.88
Casseri	(m):	1.97
Geocomposito drenante	(m):	0.00
Rilevato	(m ²):	0.53
Stabilizzato	(m ²):	0.00
Base	(m ²):	0.00
Binder	(m ²):	0.31
Usura	(m):	3.85
Terreno Vegetale	(m ²):	0.37
Semina	(m):	2.06
Demolizione cls	(m ²):	0.00
Fresatura	(m):	1.72

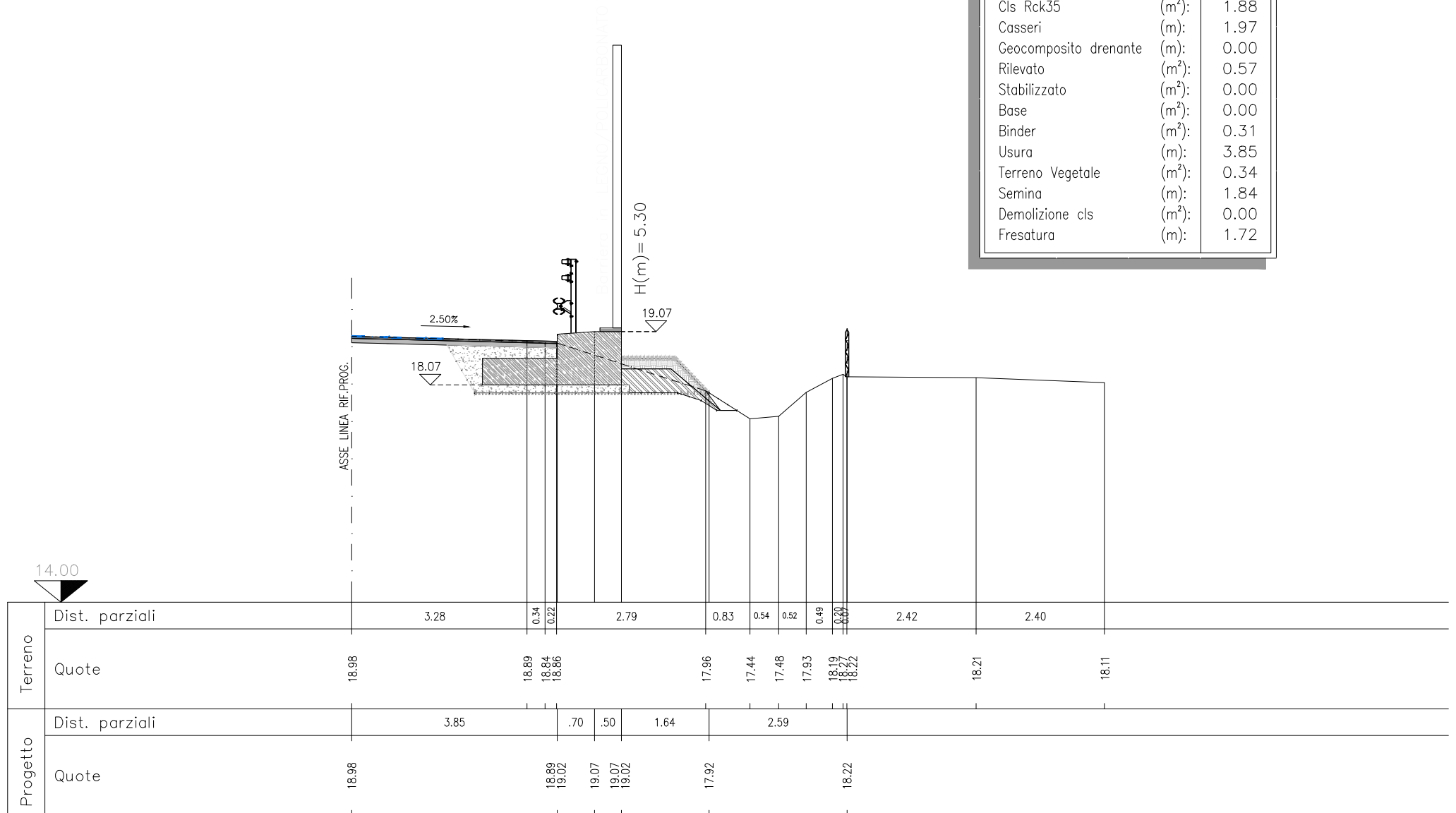


SEZIONE BS 264+450

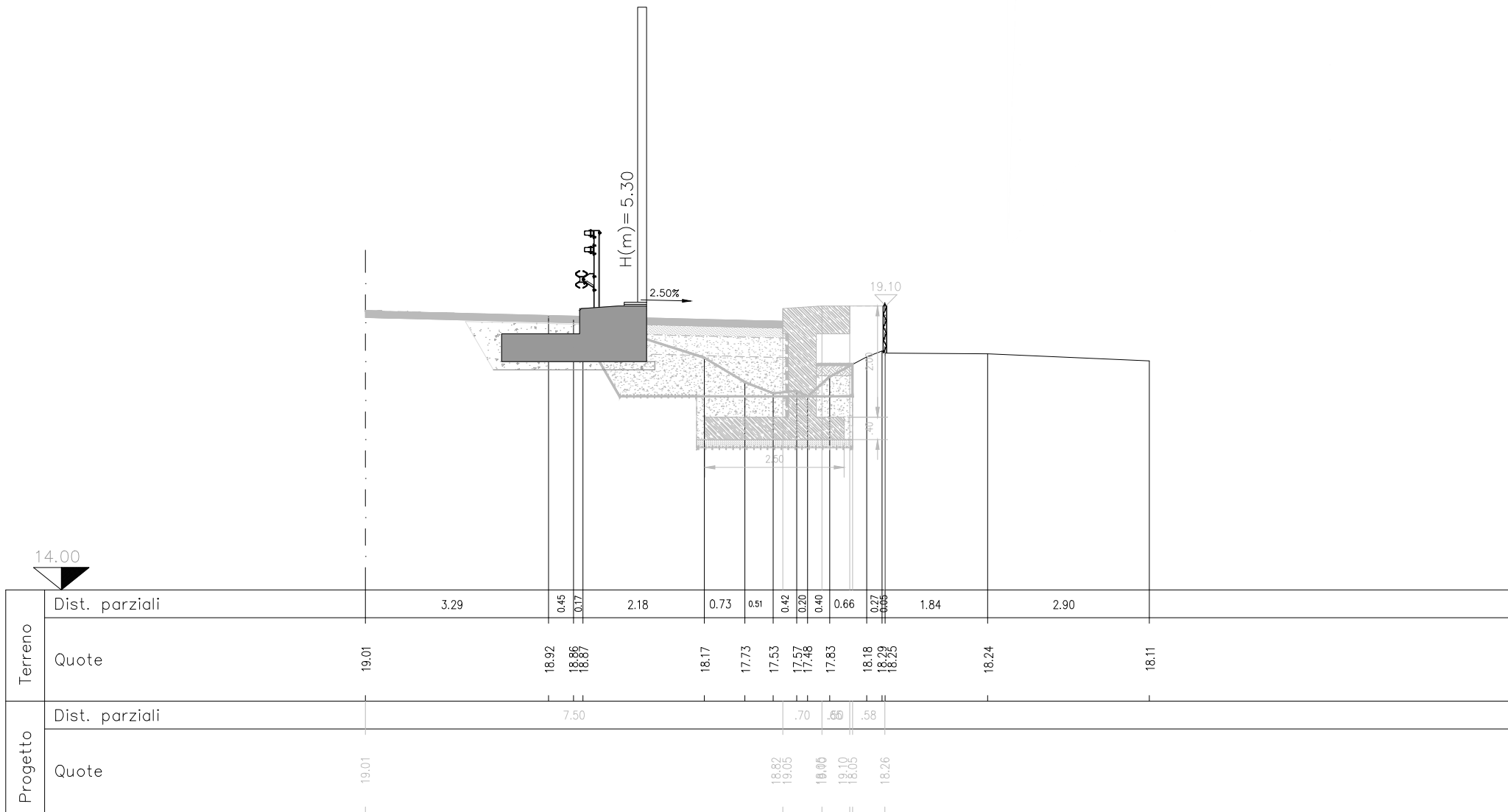
Dist. Progr. (m) 154.66

Dist. Parziale (m) 25.00

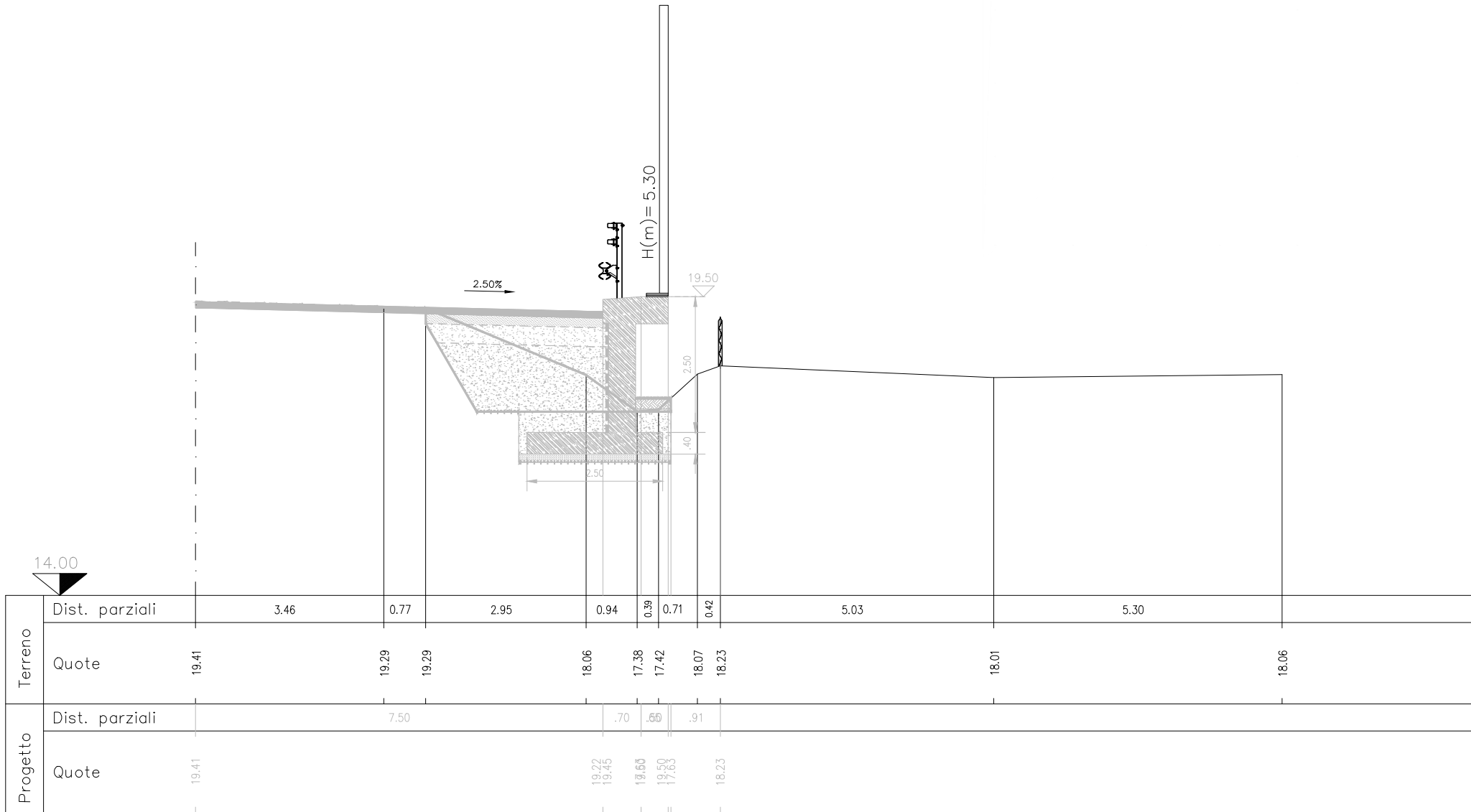
Scavo sbancamento	(m ²):	3.28
Scavo a sezione	(m ²):	0.00
Compattazione	(m):	4.39
Cls magrone	(m ²):	1.07
Cls Rck35	(m ²):	1.88
Casseri	(m):	1.97
Geocomposito drenante	(m):	0.00
Rilevato	(m ²):	0.57
Stabilizzato	(m ²):	0.00
Base	(m ²):	0.00
Binder	(m ²):	0.31
Usura	(m):	3.85
Terreno Vegetale	(m ²):	0.34
Semina	(m):	1.84
Demolizione cls	(m ²):	0.00
Fresatura	(m):	1.72



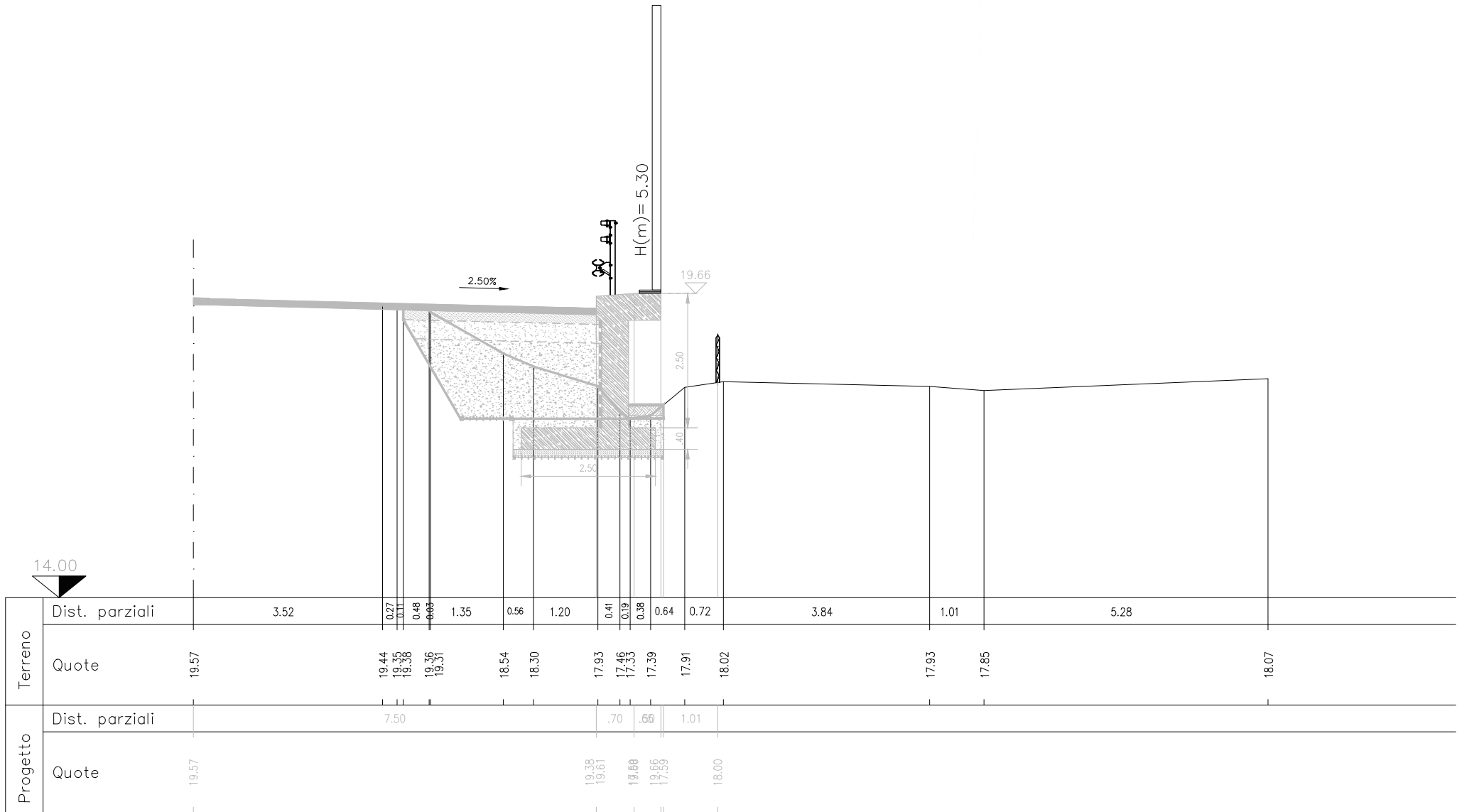
SEZIONE PS 264+523.1
 Dist. Progr. (m) 158.00
 Dist. Parziale (m) 3.34



SEZIONE PS 264+523.2
 Dist. Progr. (m) 213.00
 Dist. Parziale (m) 55.00



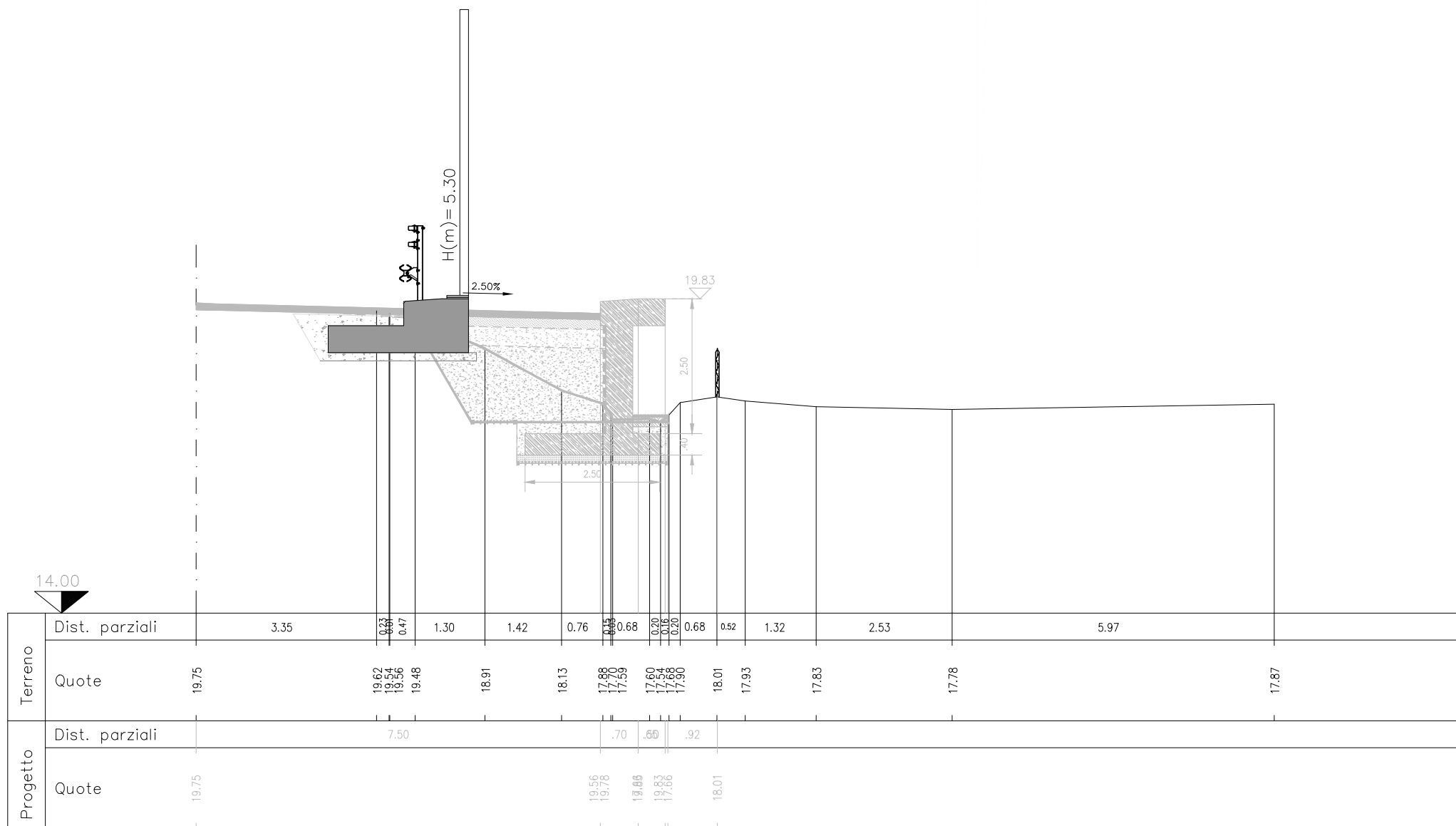
SEZIONE PS 264+523.3
 Dist. Progr. (m) 243.00
 Dist. Parziale (m) 30.00



SEZIONE PS 264+523.4

Dist. Progr. (m) 298.00

Dist. Parziale (m) 55.00

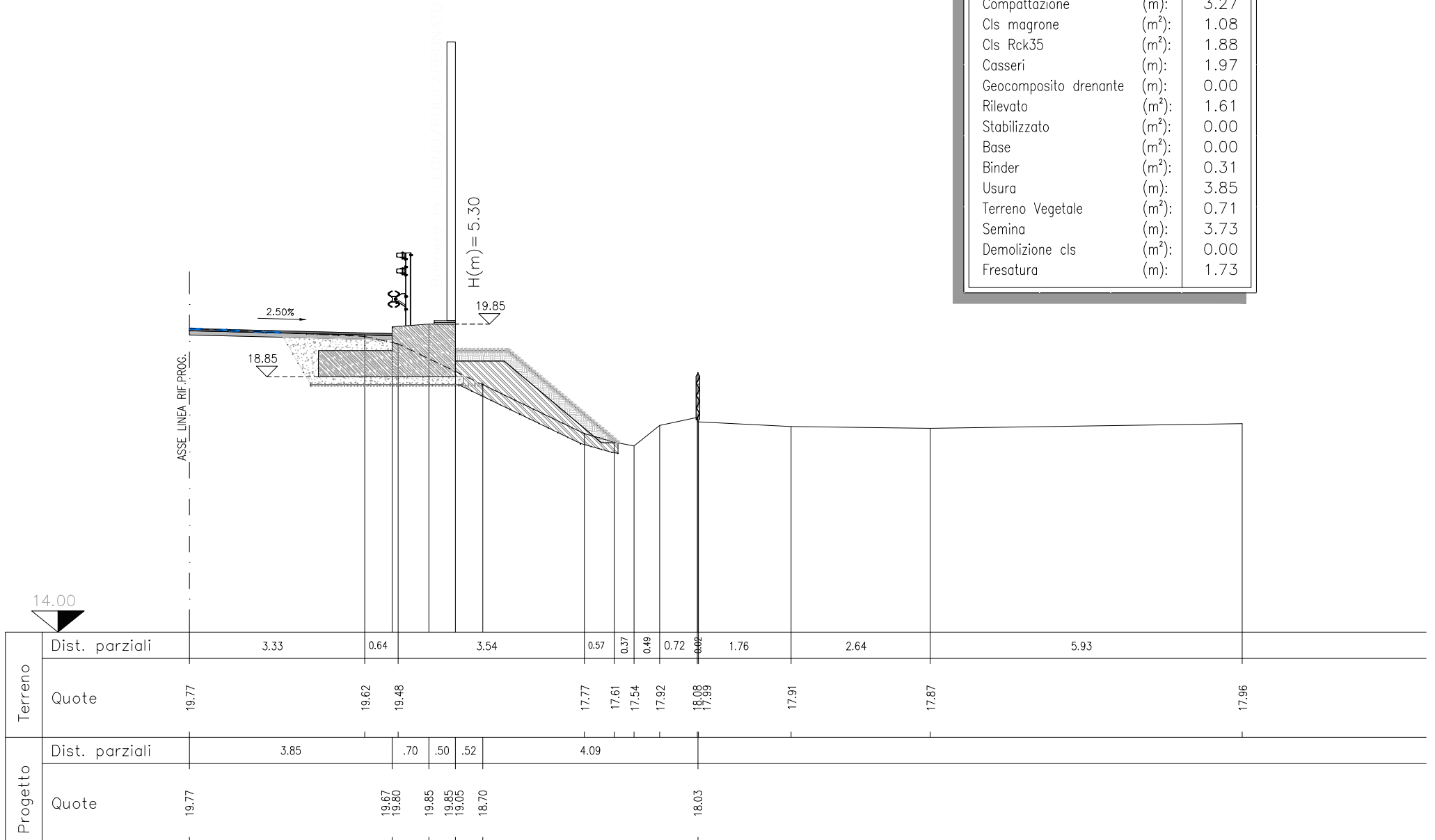


SEZIONE BS 264+600

Dist. Progr. (m) 304.66

Dist. Parziale (m) 6.66

Scavo sbancamento	(m ²):	3.01
Scavo a sezione	(m ²):	0.00
Compattazione	(m):	3.27
Cls magrone	(m ²):	1.08
Cls Rck35	(m ²):	1.88
Casseri	(m):	1.97
Geocomposito drenante	(m):	0.00
Rilevato	(m ²):	1.61
Stabilizzato	(m ²):	0.00
Base	(m ²):	0.00
Binder	(m ²):	0.31
Usura	(m):	3.85
Terreno Vegetale	(m ²):	0.71
Semina	(m):	3.73
Demolizione cls	(m ²):	0.00
Fresatura	(m):	1.73

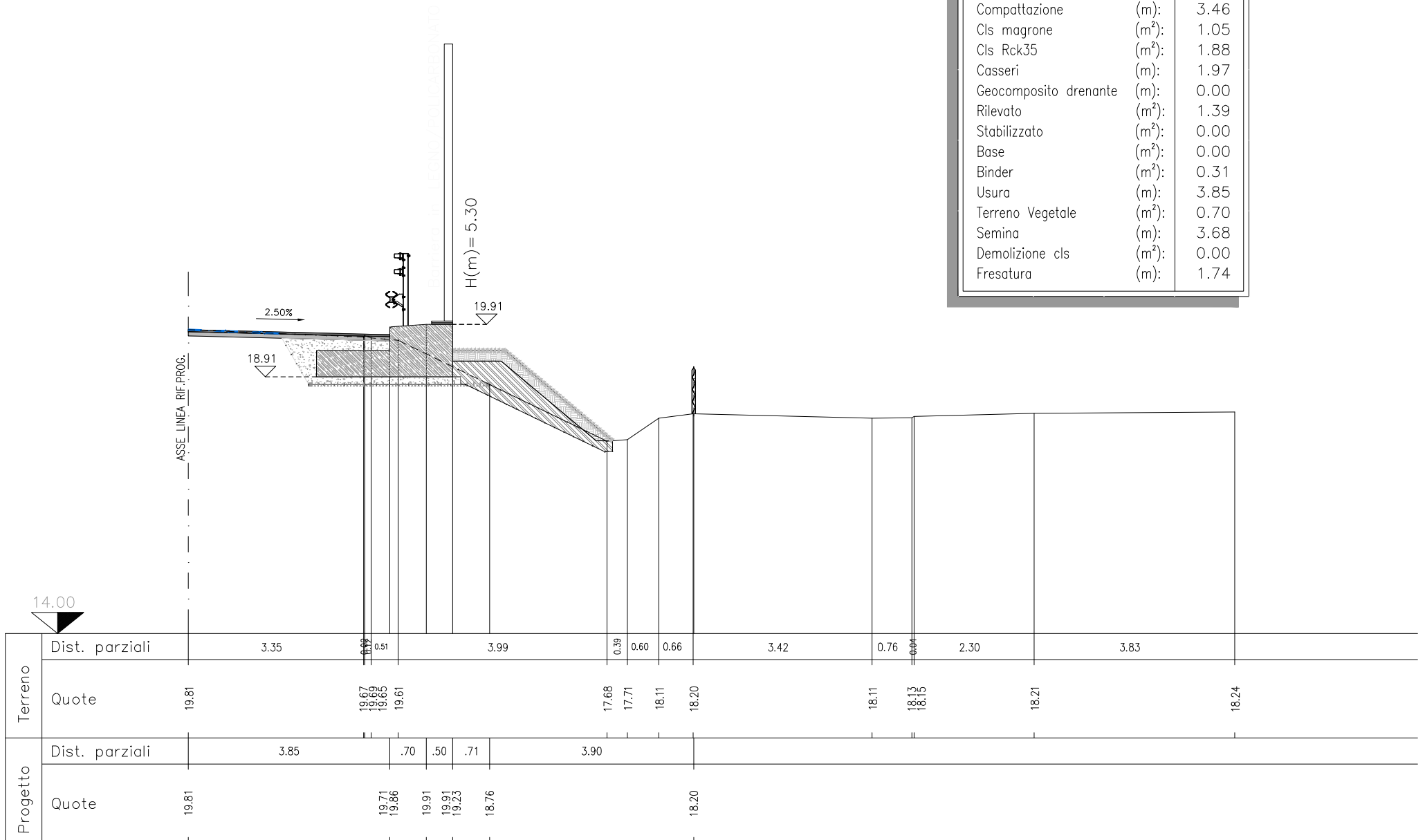


SEZIONE BS 264+625

Dist. Progr. (m) 329.66

Dist. Parziale (m) 25.00

Scavo sbancamento	(m ²):	3.14
Scavo a sezione	(m ²):	0.00
Compattazione	(m):	3.46
Cls magrone	(m ²):	1.05
Cls Rck35	(m ²):	1.88
Casseri	(m):	1.97
Geocomposito drenante	(m):	0.00
Rilevato	(m ²):	1.39
Stabilizzato	(m ²):	0.00
Base	(m ²):	0.00
Binder	(m ²):	0.31
Usura	(m):	3.85
Terreno Vegetale	(m ²):	0.70
Semina	(m):	3.68
Demolizione cls	(m ²):	0.00
Fresatura	(m):	1.74

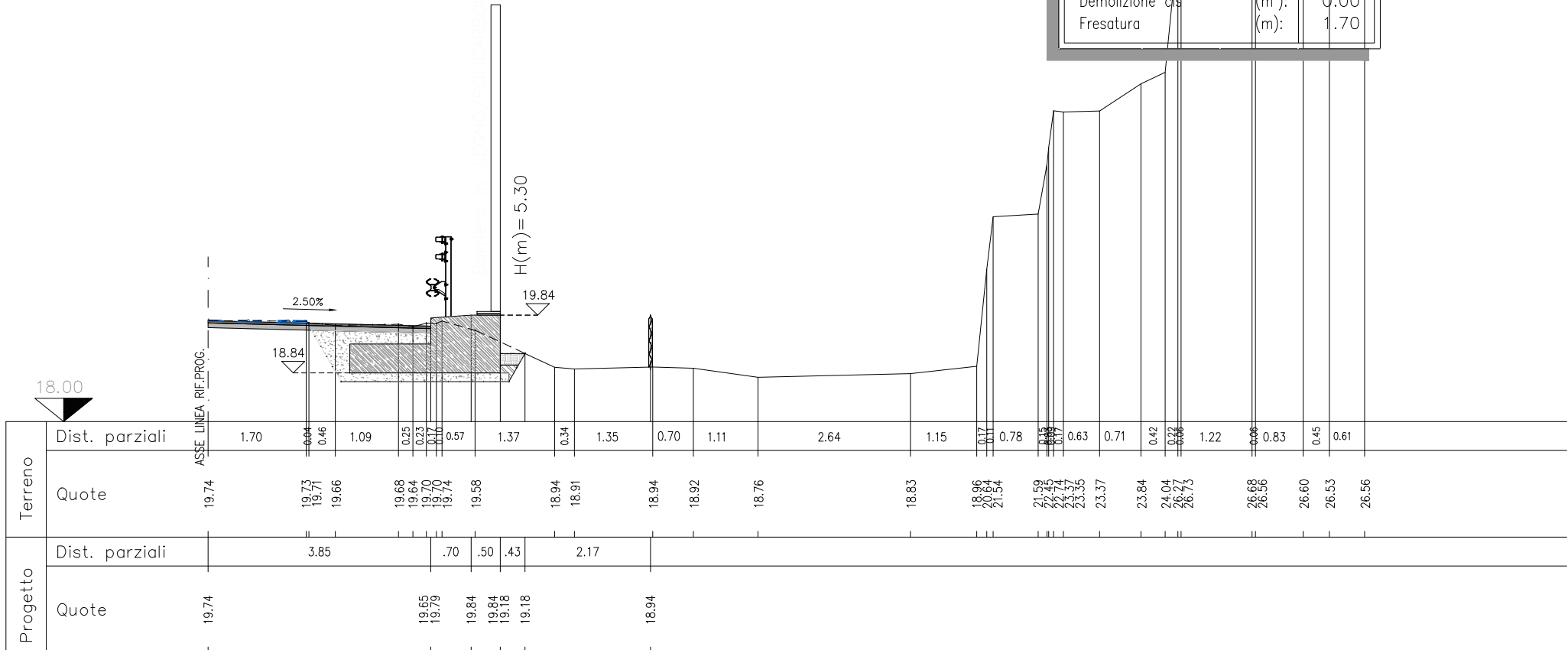


SEZIONE BS 264+675

Dist. Progr. (m) 379.66

Dist. Parziale (m) 25.00

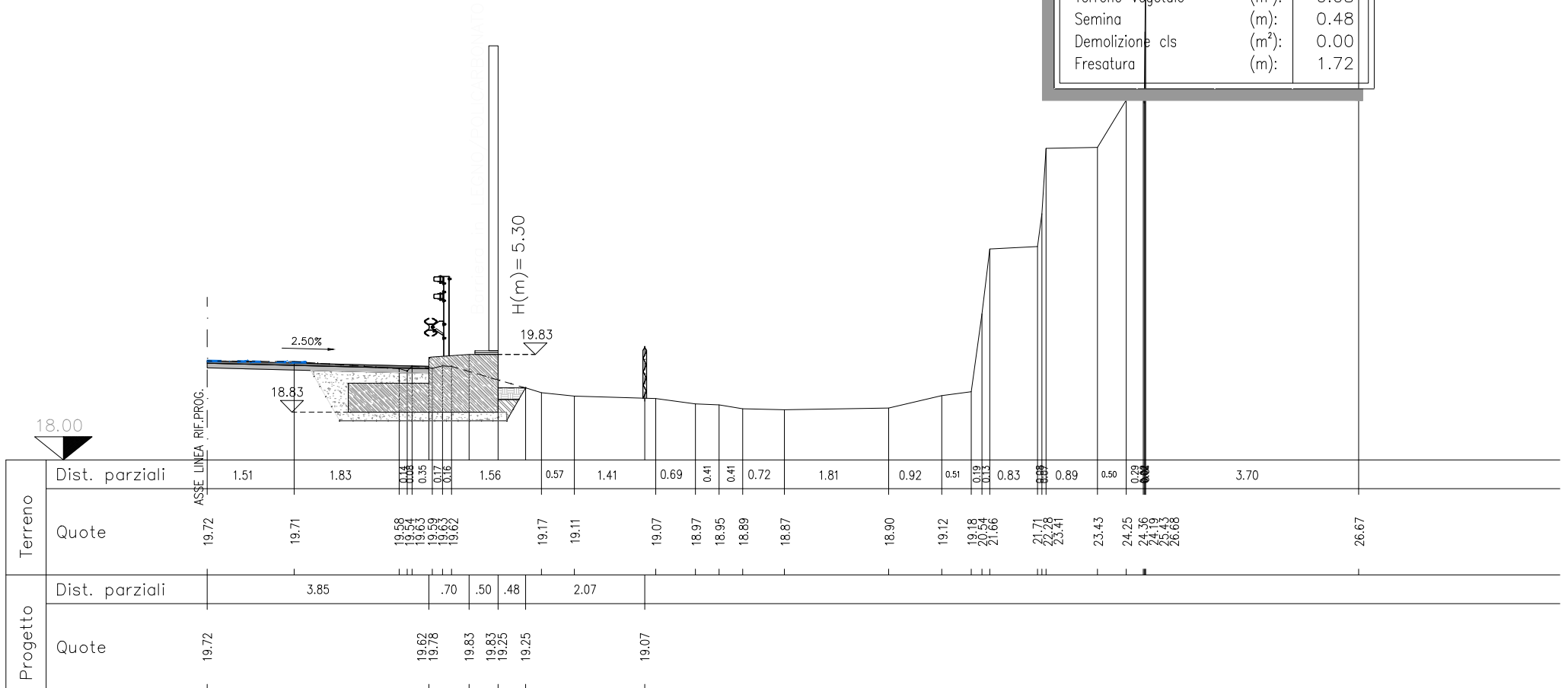
Scavo sbancamento	(m ²):	3.08
Scavo a sezione	(m ²):	0.00
Compattazione	(m):	2.90
Cls magrone	(m ²):	1.06
Cls Rck35	(m ²):	1.88
Casseri	(m):	1.97
Geocomposito drenante	(m):	0.00
Rilevato	(m ²):	0.04
Stabilizzato	(m ²):	0.00
Base	(m ²):	0.00
Binder	(m ²):	0.31
Usura	(m):	3.85
Terreno Vegetale	(m ²):	0.07
Semina	(m):	0.43
Demolizione cls	(m ²):	0.00
Fresatura	(m):	1.70



SEZIONE BS 264+688.07

Dist. Progr. (m) 392.73
 Dist. Parziale (m) 13.07

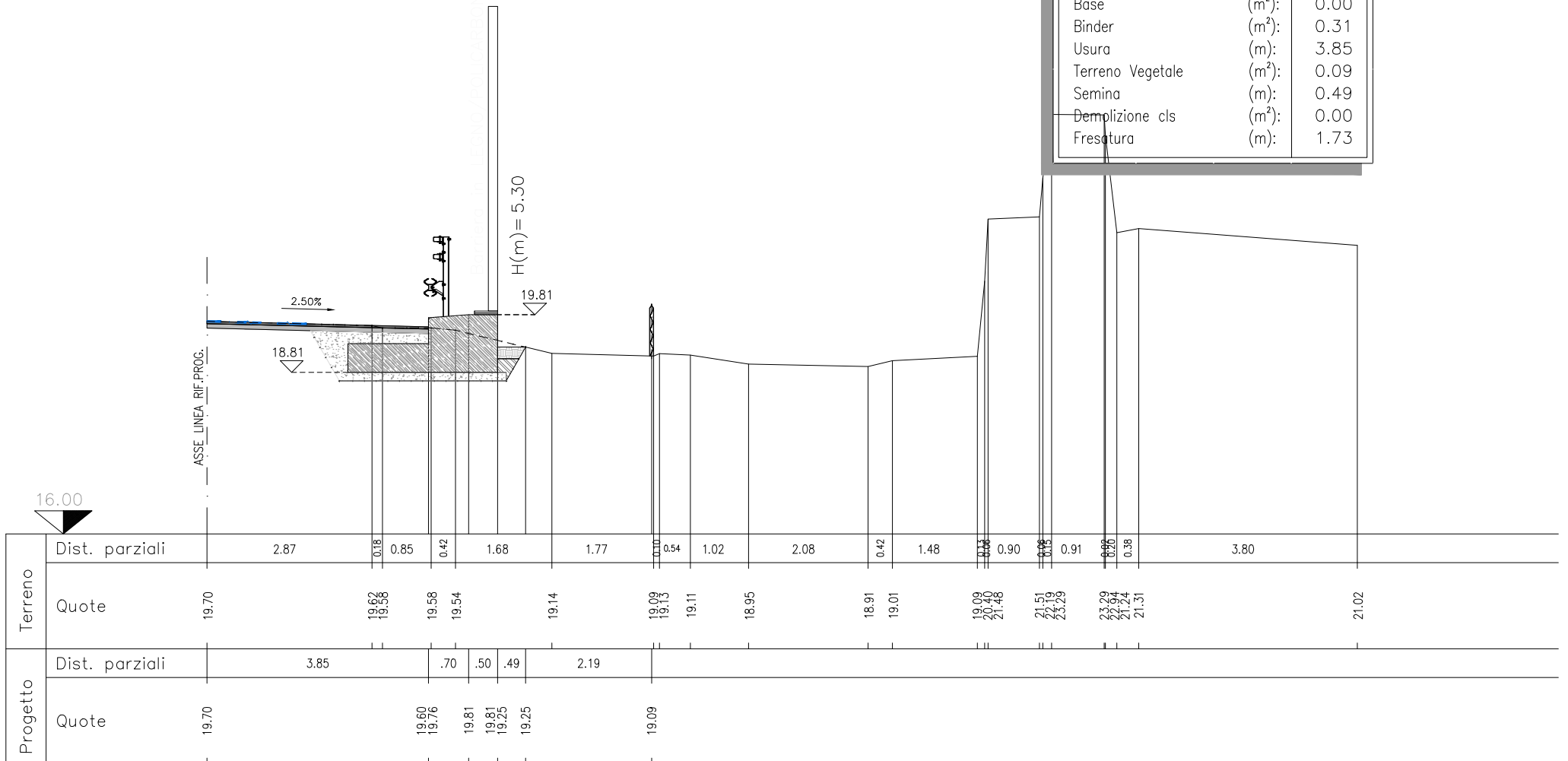
Scavo sbancamento	(m ²):	2.97
Scavo a sezione	(m ²):	0.00
Compattazione	(m):	2.90
Cls magrone	(m ²):	1.03
Cls Rck35	(m ²):	1.88
Casseri	(m):	1.97
Geocomposito drenante	(m):	0.00
Rilevato	(m ²):	0.07
Stabilizzato	(m ²):	0.00
Base	(m ²):	0.00
Binder	(m ²):	0.31
Usura	(m):	3.85
Terreno Vegetale	(m ²):	0.08
Semina	(m):	0.48
Demolizione cls	(m ²):	0.00
Fresatura	(m):	1.72



SEZIONE BS 264+700

Dist. Progr. (m) 404.66
 Dist. Parziale (m) 11.93

Scavo sbancamento	(m ²):	2.96
Scavo a sezione	(m ²):	0.00
Compattazione	(m):	2.90
Cls magrone	(m ²):	1.02
Cls Rck35	(m ²):	1.88
Casseri	(m):	1.97
Geocomposito drenante	(m):	0.00
Rilevato	(m ²):	0.08
Stabilizzato	(m ²):	0.00
Base	(m ²):	0.00
Binder	(m ²):	0.31
Usura	(m):	3.85
Terreno Vegetale	(m ²):	0.09
Semina	(m):	0.49
Demolizione cls	(m ²):	0.00
Fresatura	(m):	1.73

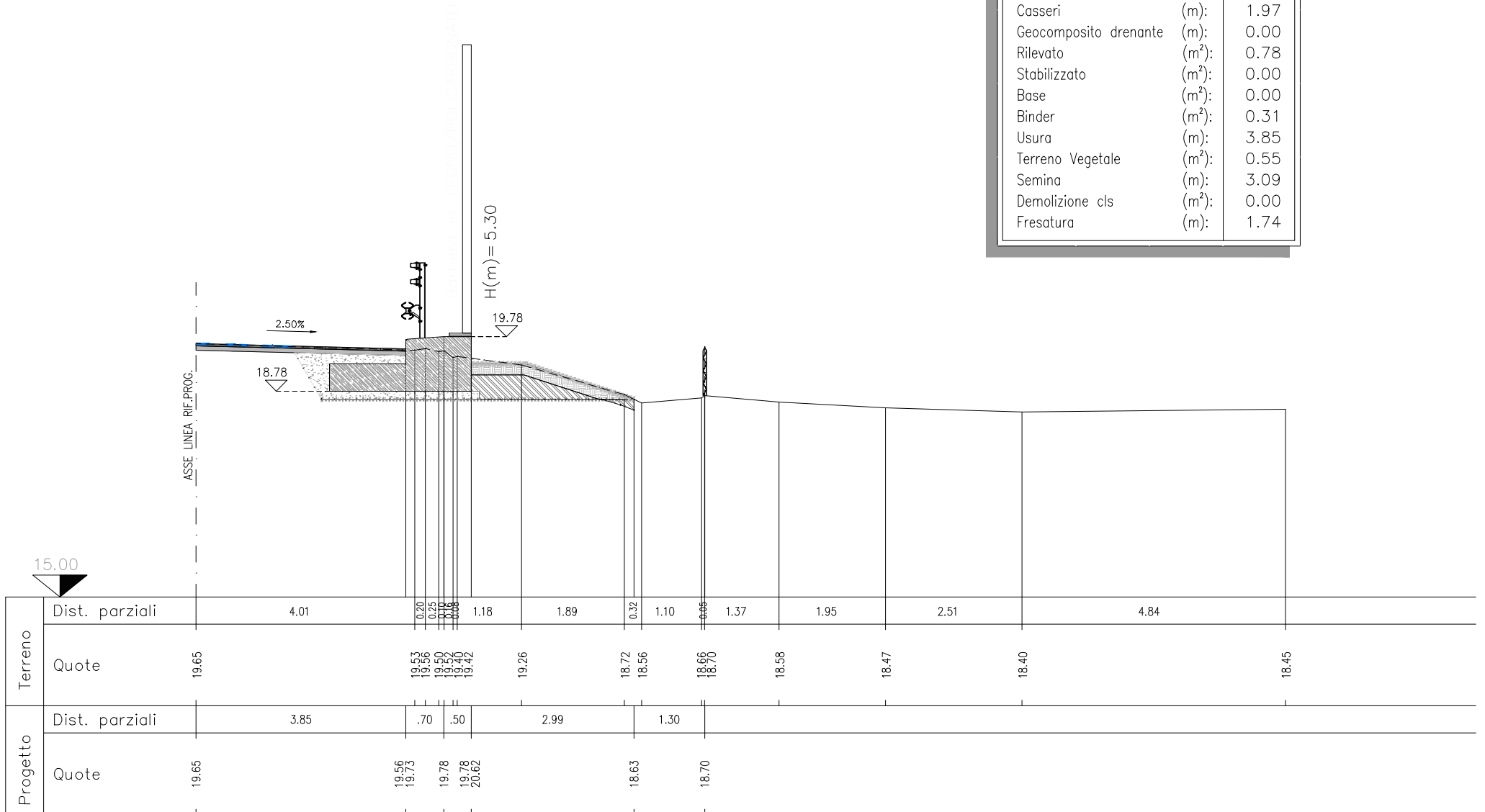


SEZIONE BS 264+725

Dist. Progr. (m) 429.66

Dist. Parziale (m) 25.00

Scavo sbancamento	(m ²):	4.12
Scavo a sezione	(m ²):	0.00
Compattazione	(m):	5.74
Cls magrone	(m ²):	0.99
Cls Rck35	(m ²):	1.88
Casseri	(m):	1.97
Geocomposito drenante	(m):	0.00
Rilevato	(m ²):	0.78
Stabilizzato	(m ²):	0.00
Base	(m ²):	0.00
Binder	(m ²):	0.31
Usura	(m):	3.85
Terreno Vegetale	(m ²):	0.55
Semina	(m):	3.09
Demolizione cls	(m ²):	0.00
Fresatura	(m):	1.74

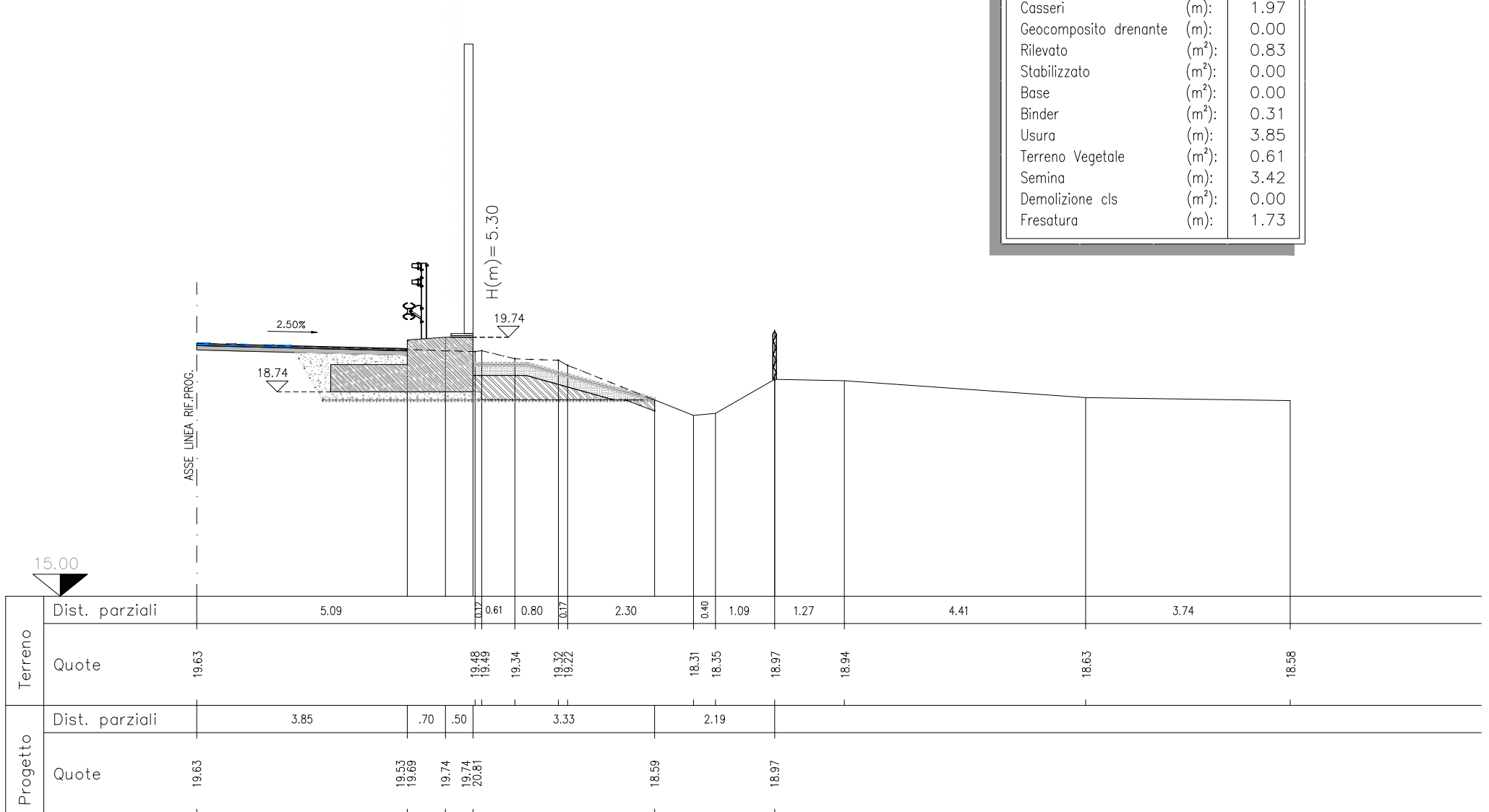


SEZIONE BS 264+750

Dist. Progr. (m) 454.66

Dist. Parziale (m) 25.00

Scavo sbancamento	(m ²):	4.74
Scavo a sezione	(m ²):	0.00
Compattazione	(m):	6.08
Cls magrone	(m ²):	1.02
Cls Rck35	(m ²):	1.88
Casseri	(m):	1.97
Geocomposito drenante	(m):	0.00
Rilevato	(m ²):	0.83
Stabilizzato	(m ²):	0.00
Base	(m ²):	0.00
Binder	(m ²):	0.31
Usura	(m):	3.85
Terreno Vegetale	(m ²):	0.61
Semina	(m):	3.42
Demolizione cls	(m ²):	0.00
Fresatura	(m):	1.73



FINE INTERVENTO PER LA SOLA BARRIERA ANTIRUMORE
E INIZIO TRATTO IN COMUNE CON ADEGUAMENTO PISTA
scala 1:100

SEZIONE BS 264+774.44

Dist. Progr. (m) 479.10
Dist. Parziale (m) 24.44

Scavo sbancamento	(m ²):	5.18
Scavo a sezione	(m ²):	0.00
Compattazione	(m):	6.47
Cls magrone	(m ²):	1.03
Cls Rck35	(m ²):	1.88
Casseri	(m):	1.97
Geocomposito drenante	(m):	0.00
Rilevato	(m ²):	0.89
Stabilizzato	(m ²):	0.00
Base	(m ²):	0.00
Binder	(m ²):	0.31
Usura	(m):	3.85
Terreno Vegetale	(m ²):	0.67
Semina	(m):	3.80
Demolizione cls	(m ²):	0.00
Fresatura	(m):	1.73

