

ORDINE DEGLI INGEGNERI
DELLA PROV. DI TRENTO

dott.ing. **ROBERTO BOSETTI**

INSCRIZIONE ALBO N° 1027

IL RESPONSABILE DEL PROCEDIMENTO
dott. ing. Roberto Bosetti

autostrada del brennero

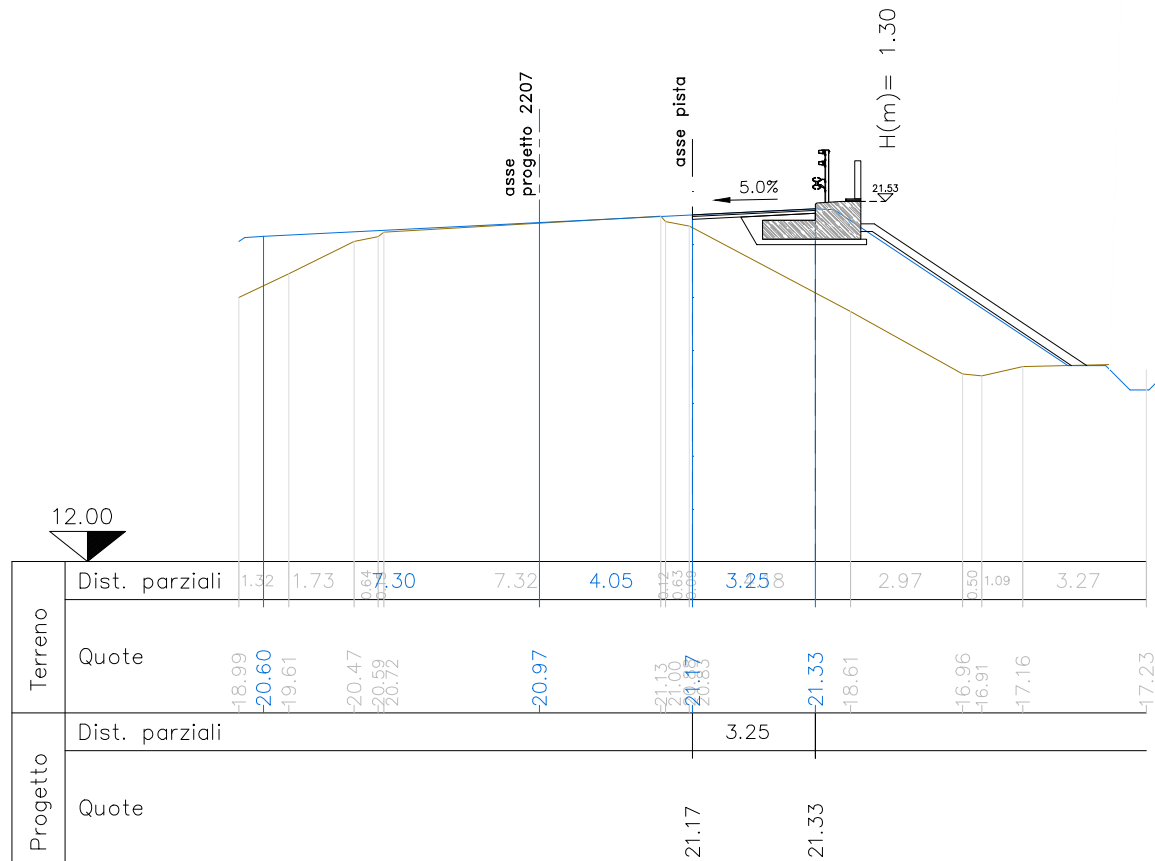
PROGETTO DEFINITIVO PER LA REALIZZAZIONE
DELLA TERZA CORSIA NEL TRATTO COMPRESO
TRA VERONA NORD (KM 223) E L'INTERSEZIONE
CON L'AUTOSTRADA A1 (KM 314)

B	LOTTO 3 - da Nogarole Rocca (km 246+185) a Campogalliano (km 312+200)
7.4.5.3	INTERVENTI DI MITIGAZIONE - BARRIERE ANTIRUMORE Barriere in carreggiata sud Barriera B265+015S da km 265+015 a km 266+129 Sezioni trasversali scala 1:200

0	MAR. 2021	EMISSIONE	A. SARZI	M. BRUGNOLLI	C. COSTA
REVISIONE:	DATA:	DESCRIZIONE:	REDAZIONE:	VERIFICA:	APPROVAZIONE:
DATA PROGETTO: LUGLIO 2009			DIREZIONE TECNICA GENERALE		IL DIRETTORE TECNICO GENERALE E PROGETTISTA: 
NUMERO PROGETTO: 31/09					

INIZIO TRATTO IN COMUNE CON
ADEGUAMENTO PISTA
scala 1:200

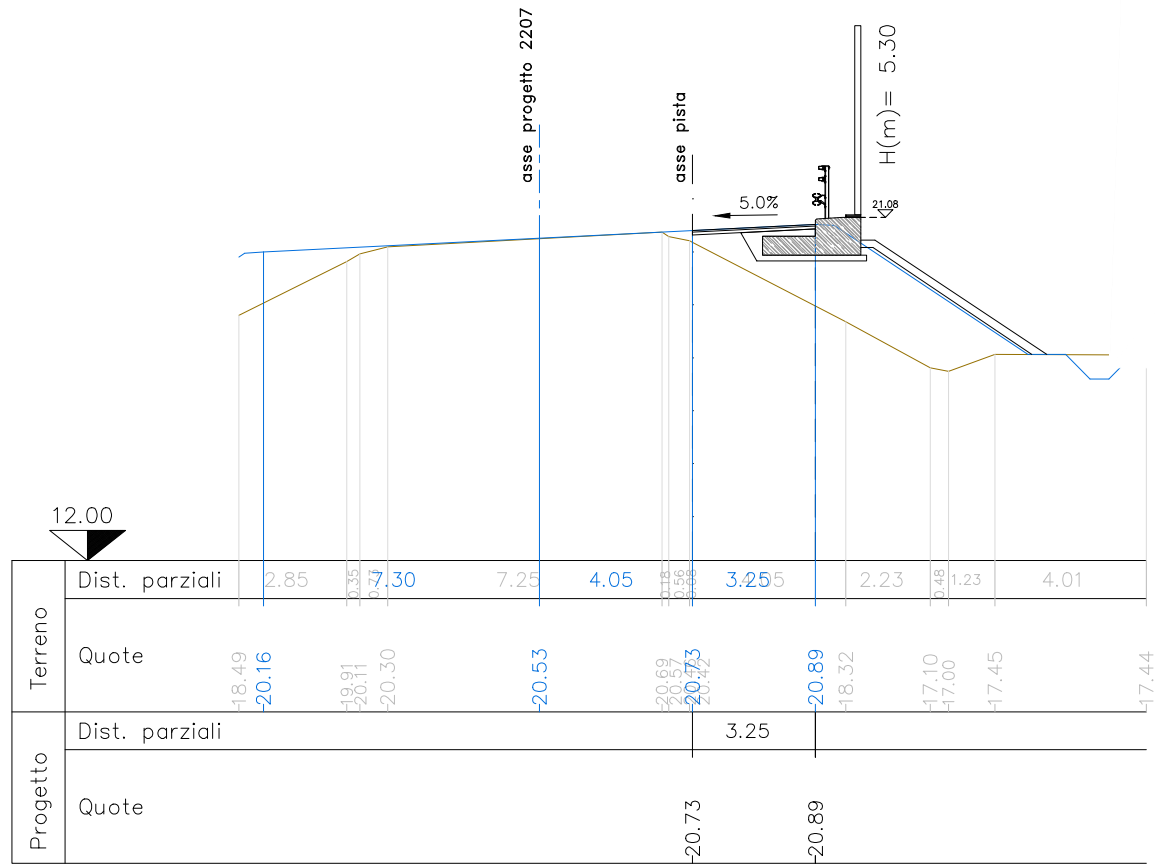
SEZIONE	01
Dist. Progr. (m)	0.00
Dist. Parziale (m)	0.00



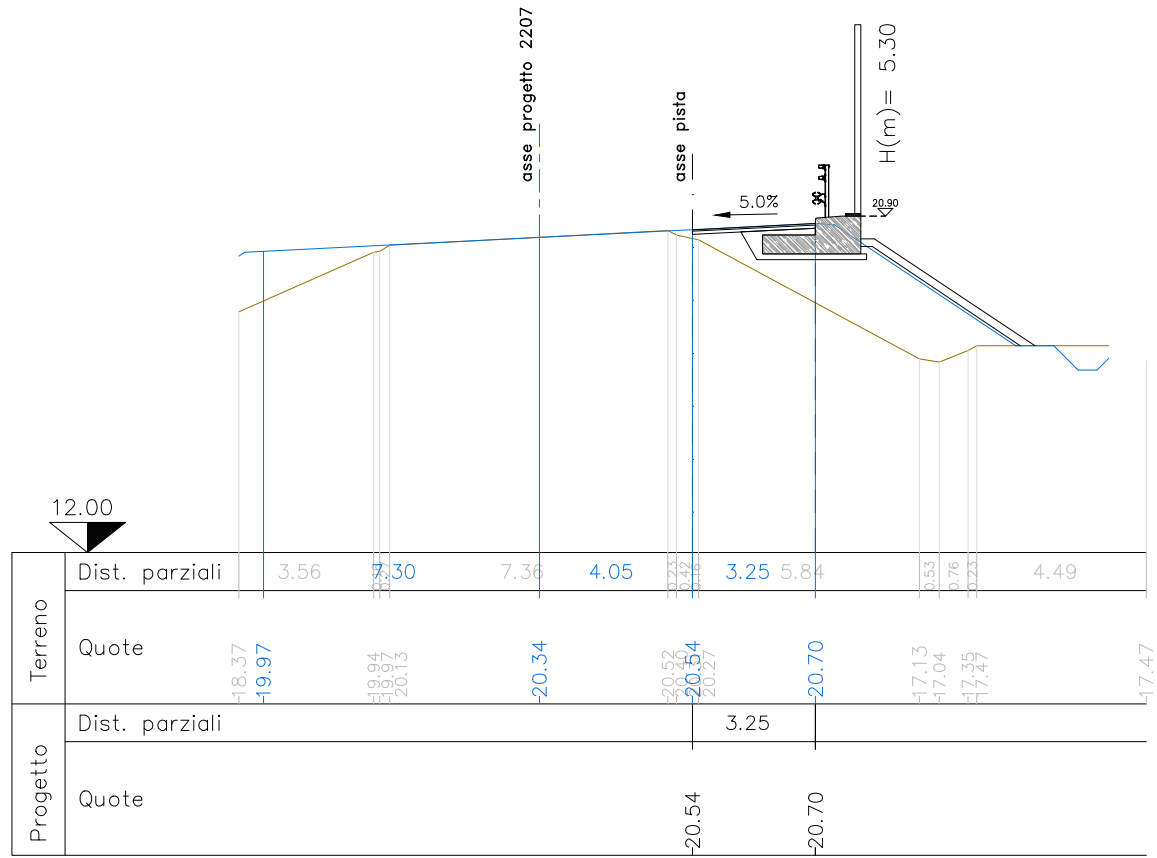
NOTA RIGUARDANTE IL PRIMO TRATTO DI ADEGUAMENTO DELLA PISTA:

IL PROGETTO 2207 PREVEDE LA SOSTITUZIONE DEL SOVRAPPASSO DELLA STAZIONE AUTOSTRADALE DI MANTOVA SUD ED IL RIFACIMENTO DELLE PISTE DI SVINCOLO. POICHE' SI PREVEDE CHE QUESTO SIA TERMINATO AL MOMENTO DELL'INIZIO DEI LAVORI PER LA REALIZZAZIONE DELLA TERZA CORSIA, LA SISTEMAZIONE DELLA PISTA DI ACCELERAZIONE CARREGGIATA SUD OGGETTO DI QUESTA TAVOLA, CONSIDERA TALI LAVORI GIA' REALIZZATI E PARTE DA QUANTO INDICATO NEL PROGETTO, INDICANDOLO IN AZZURRO. IL NUMERO IN PARENTESI DELLE SEZIONI, SI RIFERISCE A QUELLO DEL PROGETTO 2207. IN FASE DI REALIZZAZIONE DELL'ALLARGAMENTO, ANDRA' VERIFICATO LO STATO ATTUALE DELLE NUOVE PISTE E LA LORO CORRISPONDENZA CON QUANTO INDICATO IN QUESTA TAVOLA.

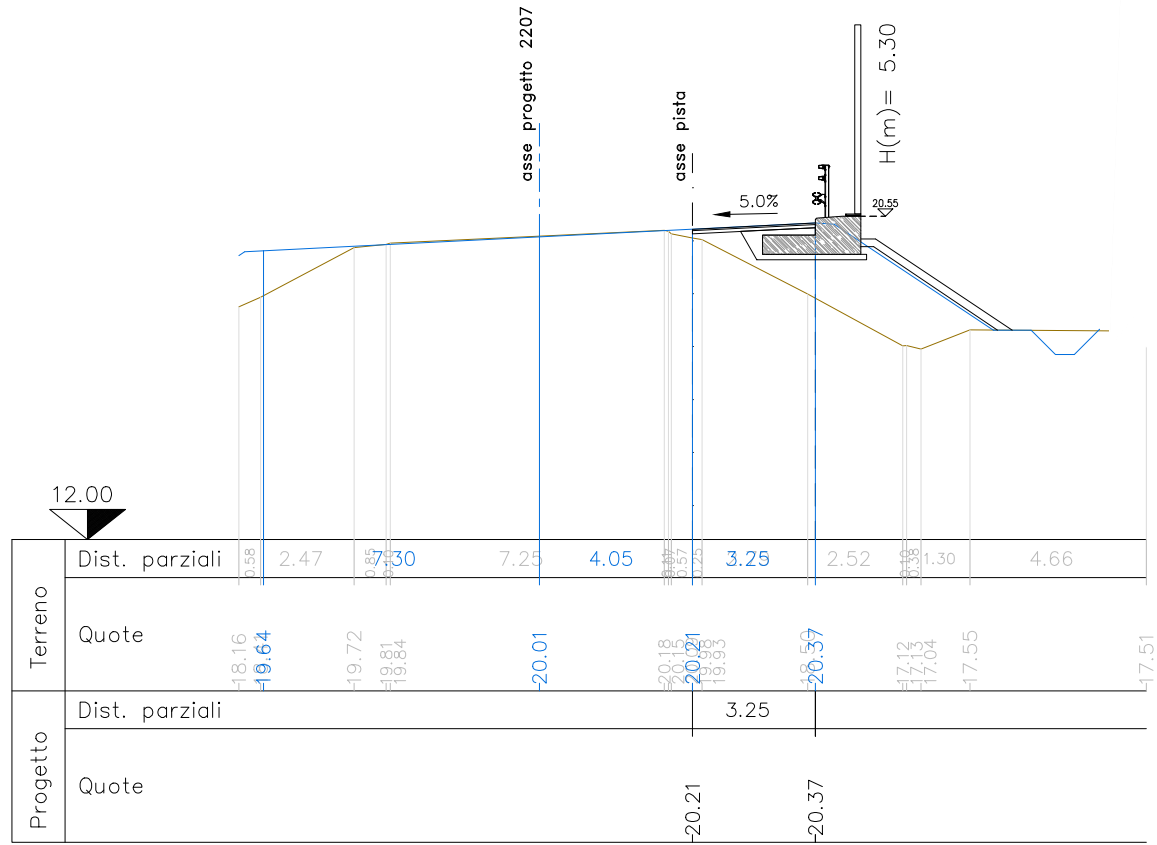
SEZIONE	02
Dist. Progr. (m)	13.62
Dist. Parziale (m)	13.62



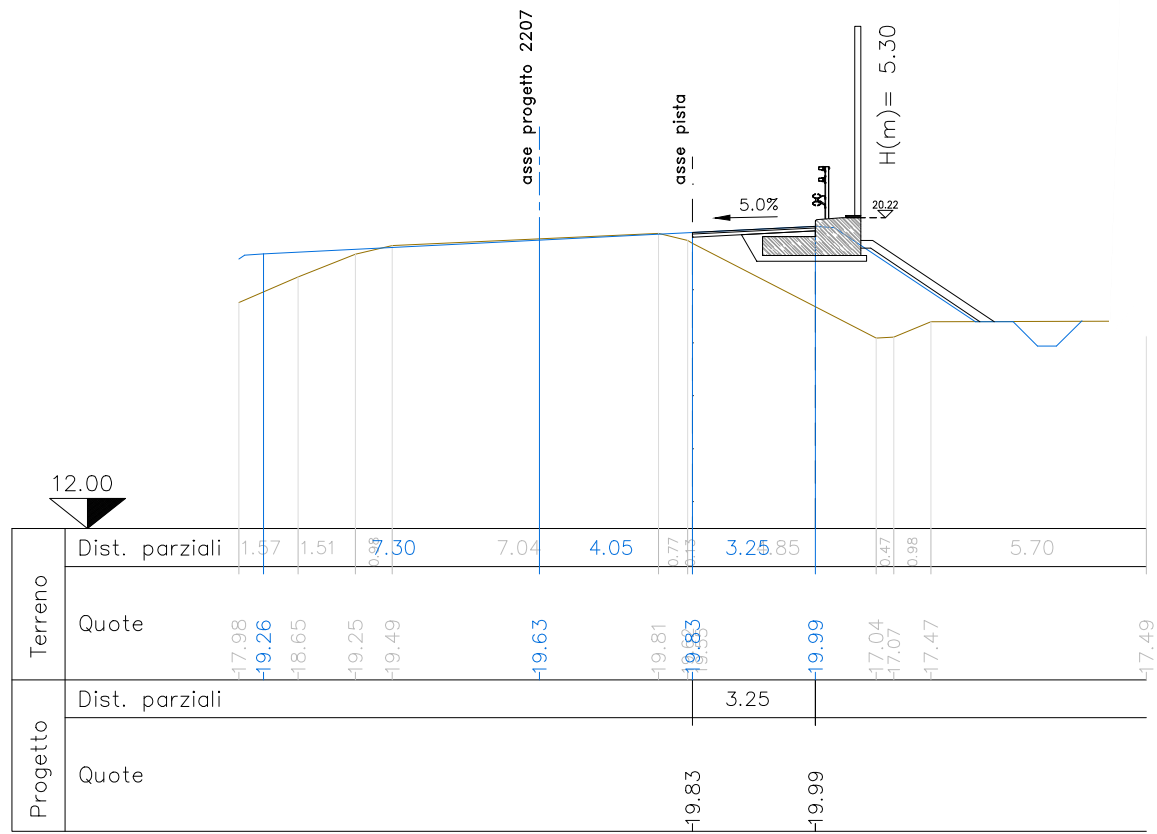
SEZIONE	03
Dist. Progr. (m)	19.00
Dist. Parziale (m)	5.37



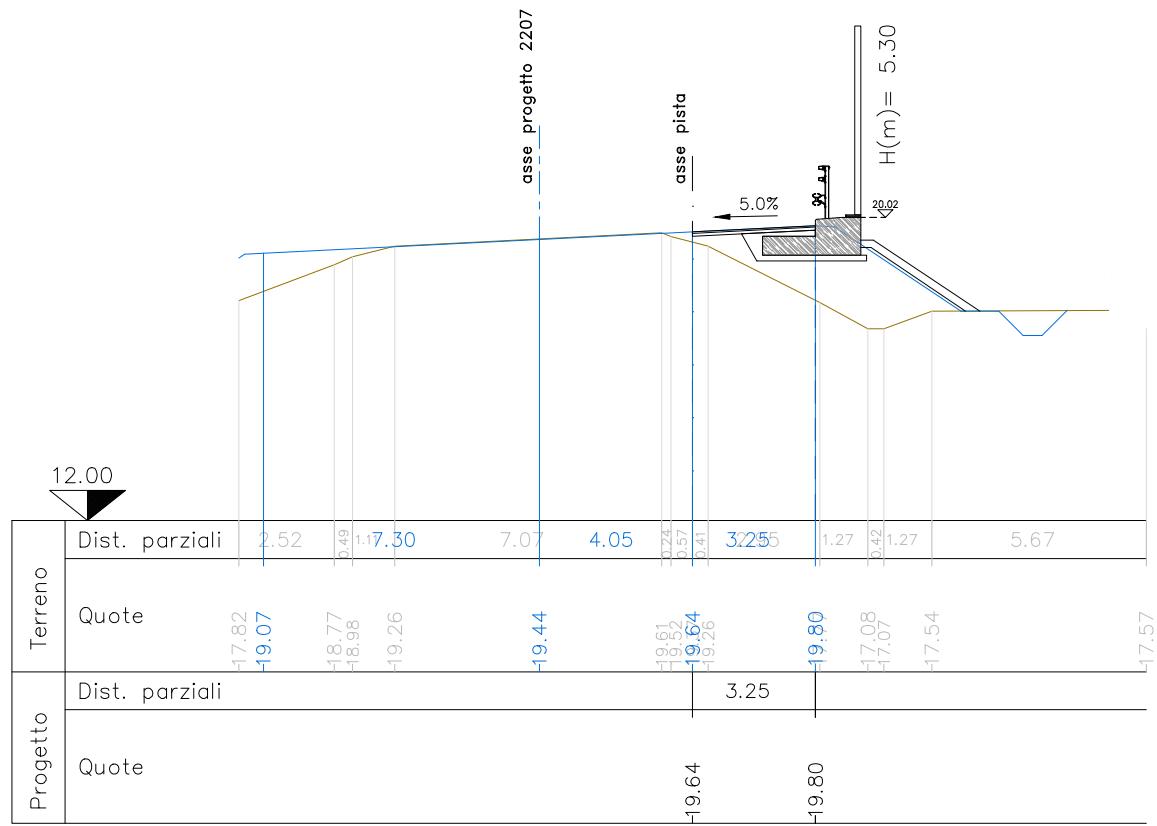
SEZIONE	04
Dist. Progr. (m)	0.00
Dist. Parziale (m)	0.00



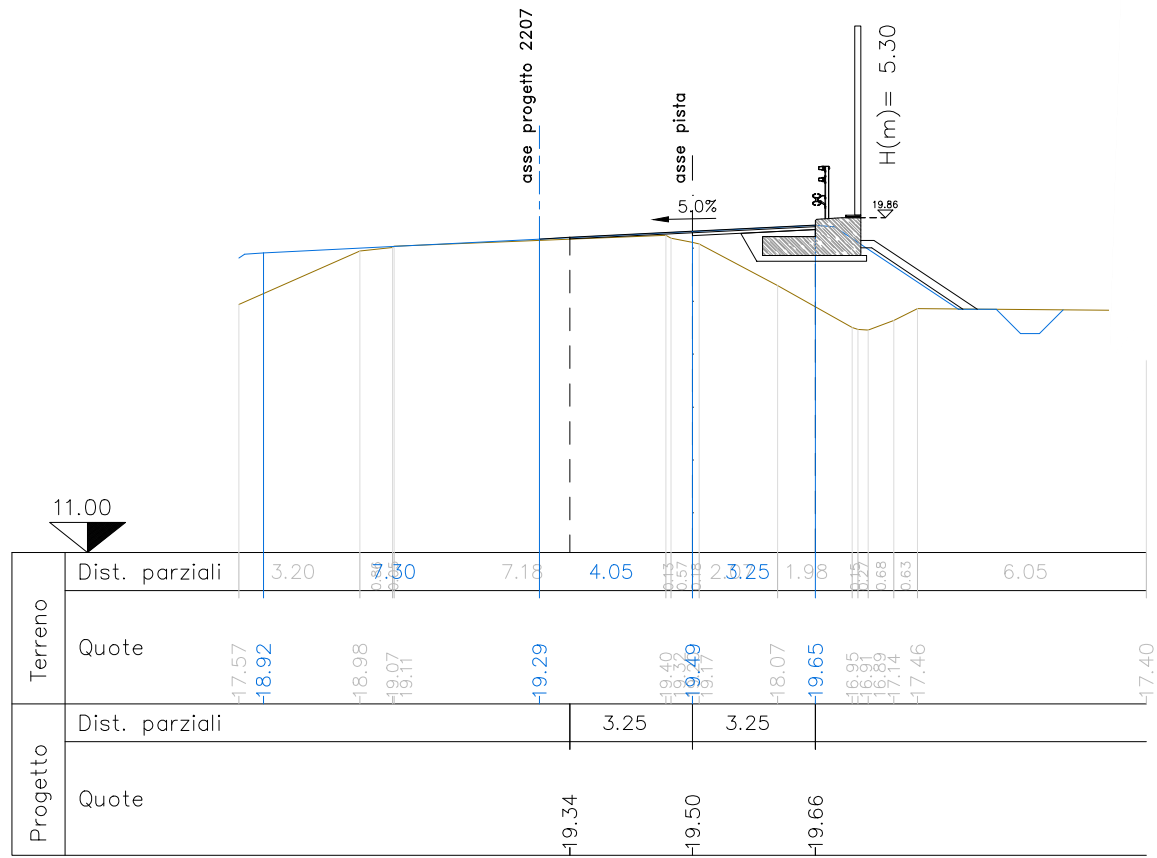
SEZIONE	05
Dist. Progr. (m)	45.24
Dist. Parziale (m)	15.81



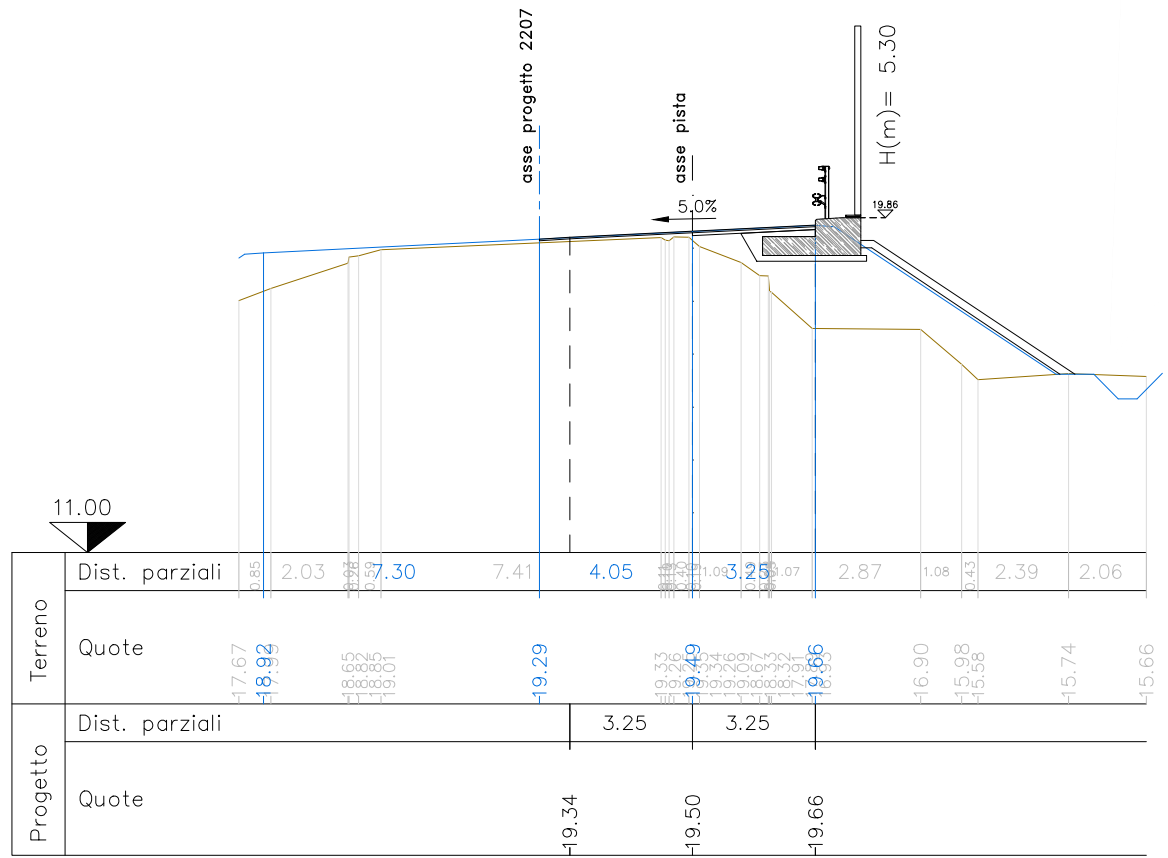
SEZIONE	06
Dist. Progr. (m)	57.26
Dist. Parziale (m)	12.03



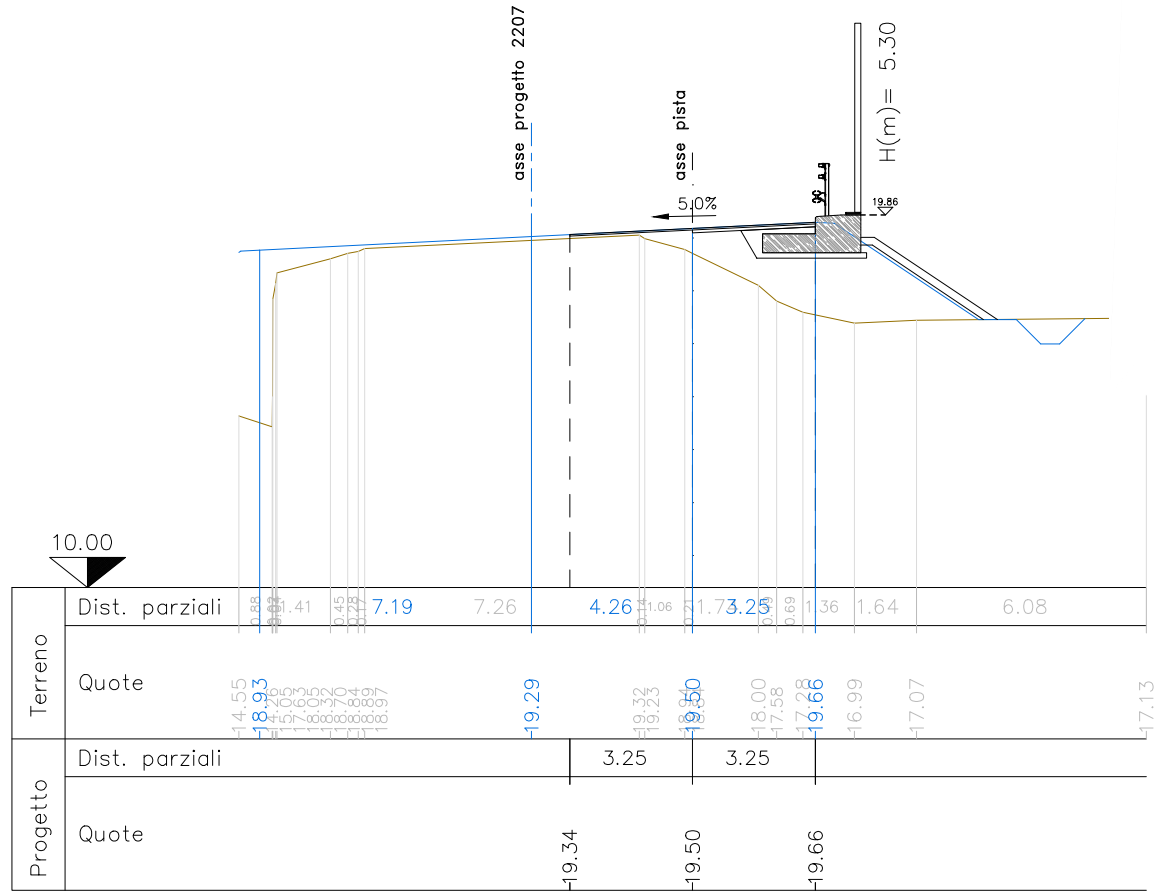
SEZIONE	07
Dist. Progr. (m)	76.86
Dist. Parziale (m)	15.59



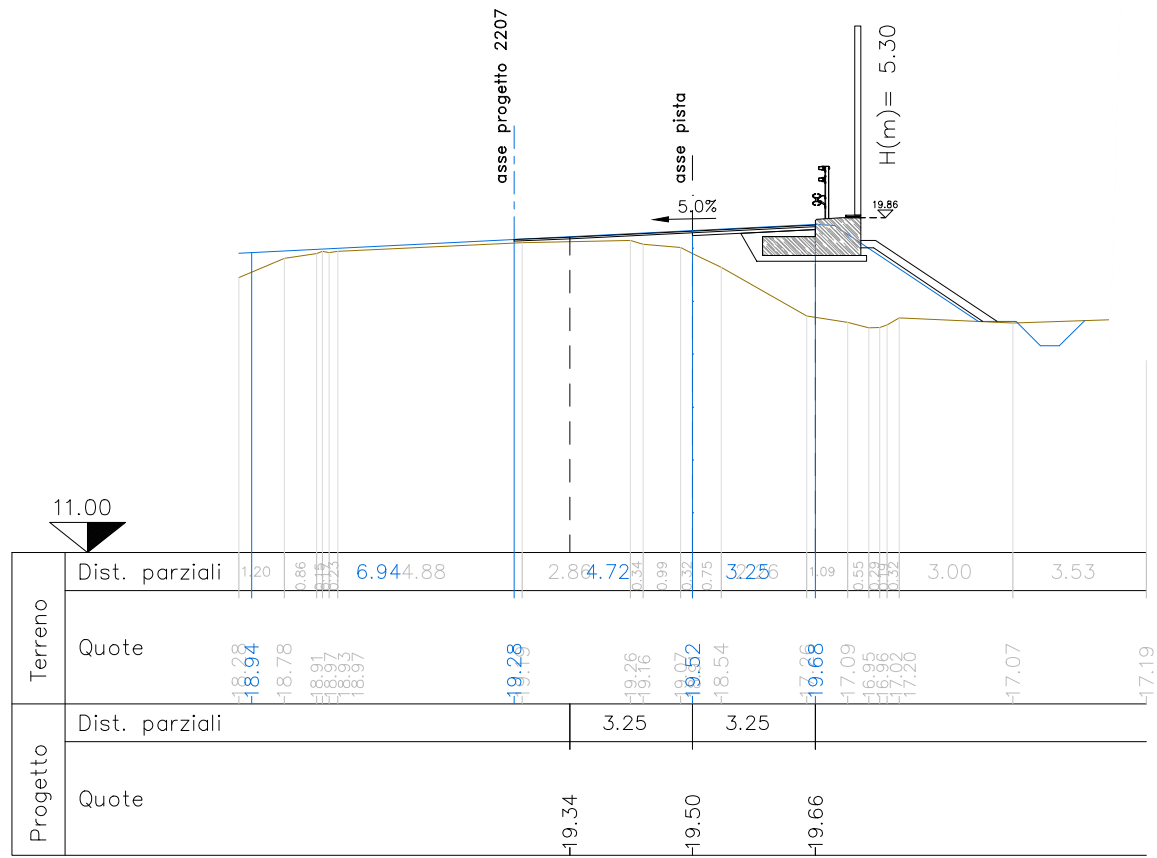
SEZIONE	08
Dist. Progr. (m)	95.53
Dist. Parziale (m)	18.67



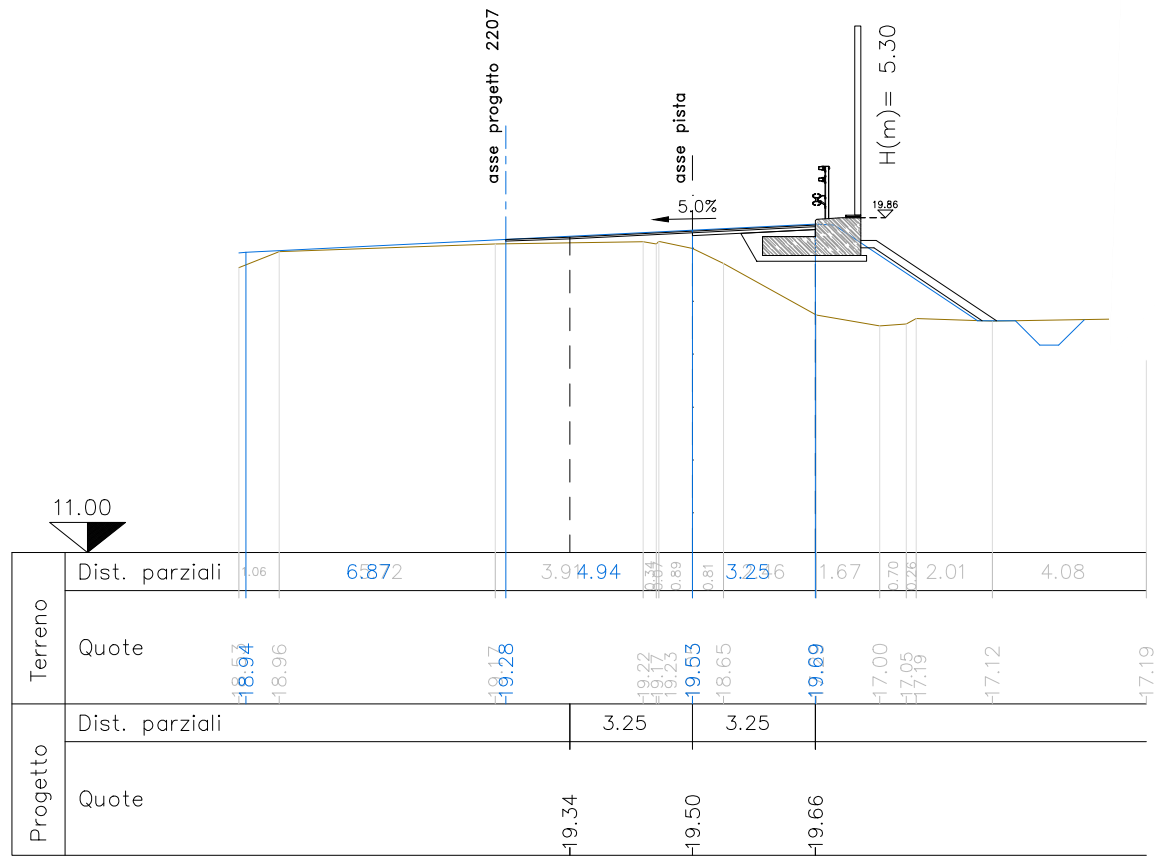
SEZIONE	09
Dist. Progr. (m)	108.46
Dist. Parziale (m)	12.93



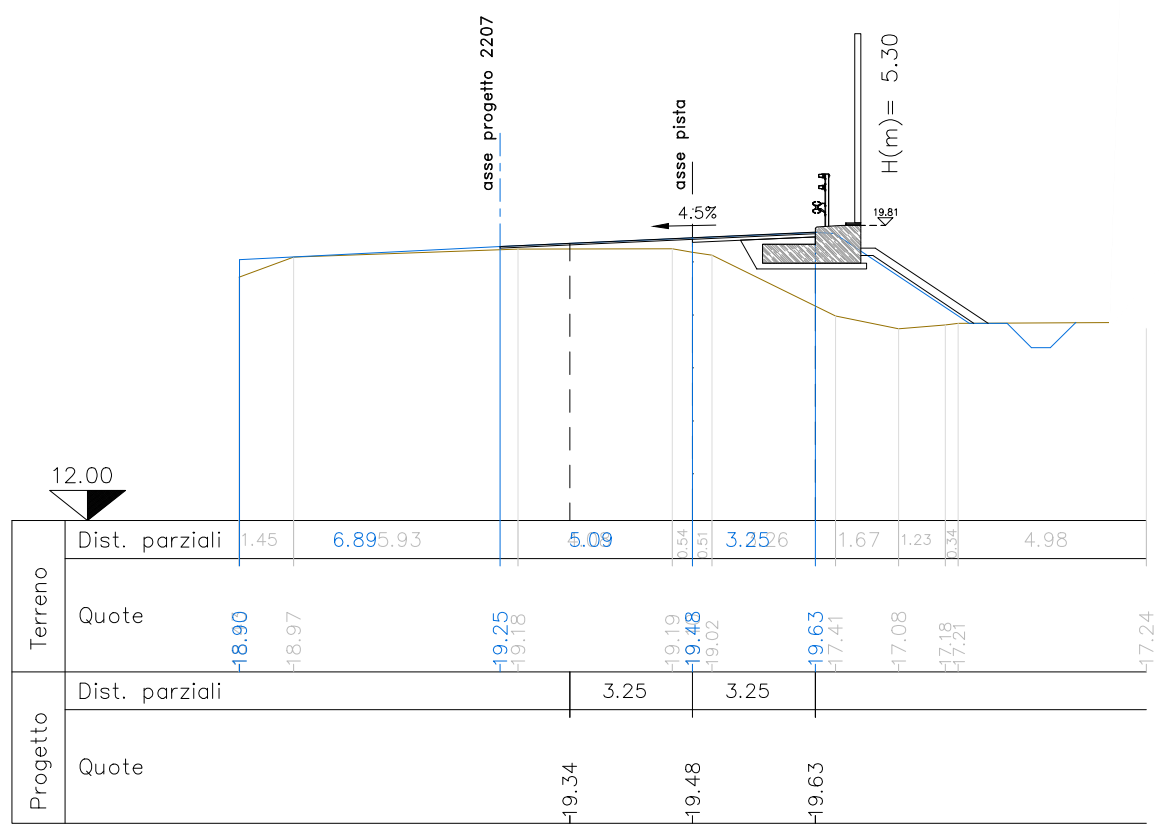
SEZIONE	10
Dist. Progr. (m)	124.24
Dist. Parziale (m)	15.77



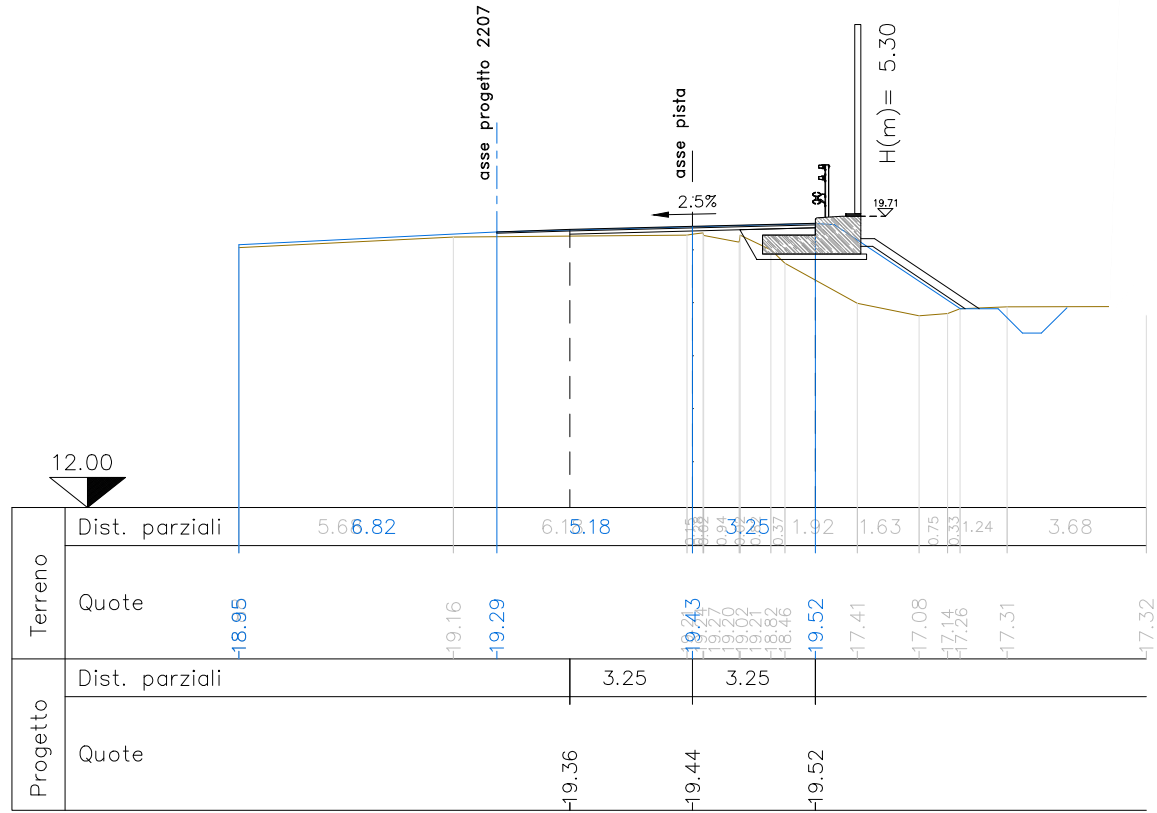
SEZIONE	11
Dist. Progr. (m)	132.15
Dist. Parziale (m)	7.92



SEZIONE	12
Dist. Progr. (m)	139.99
Dist. Parziale (m)	7.84



SEZIONE	13
Dist. Progr. (m)	146.25
Dist. Parziale (m)	6.26



12.00

asse progetto 2207

asse pista

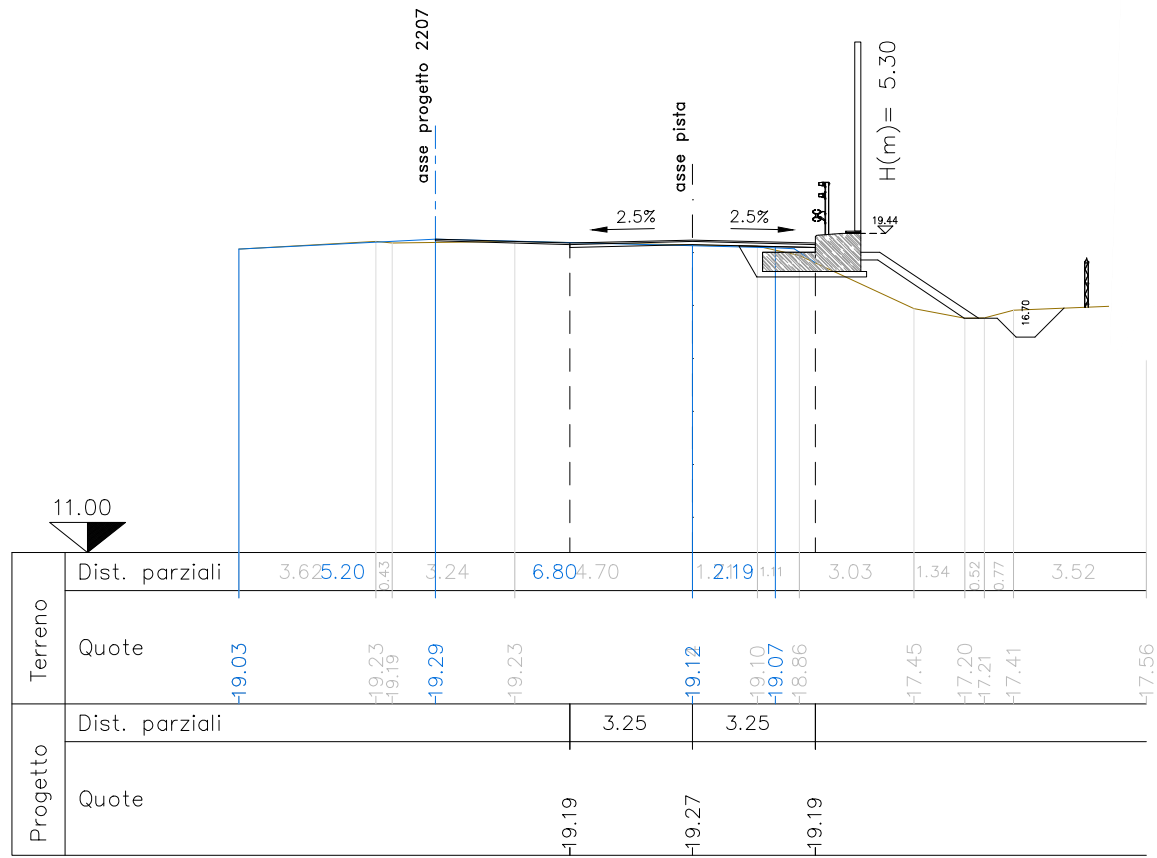
2.5%

19.71

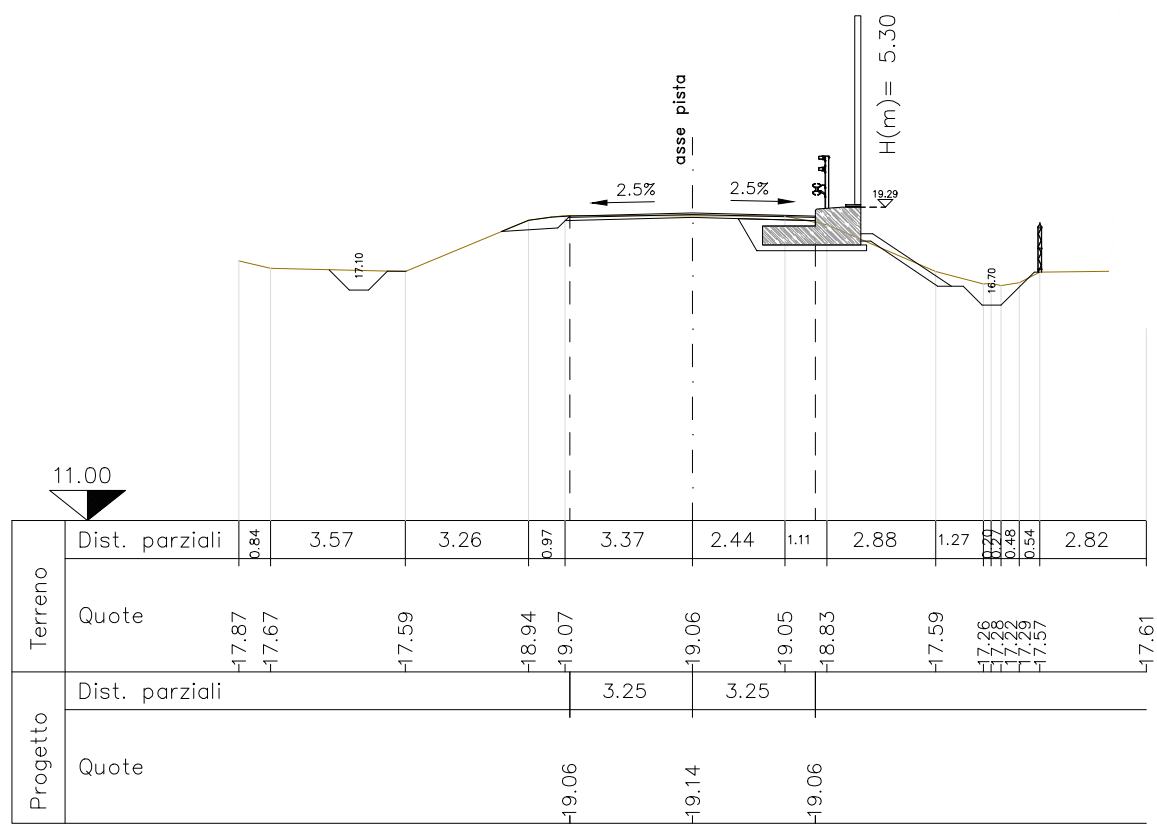
$H(m) = 5.30$

Terreno	Dist. parziali	5.66, 6.82
	Quote	-18.95, -19.16, -19.29, -19.43, -19.47, -19.20, -19.02, -19.18, -18.96, -18.46, -19.52, -17.41, -17.08, -17.14, -17.26, -17.31, -17.32
Progetto	Dist. parziali	3.25, 3.25
	Quote	-19.36, -19.44, -19.52

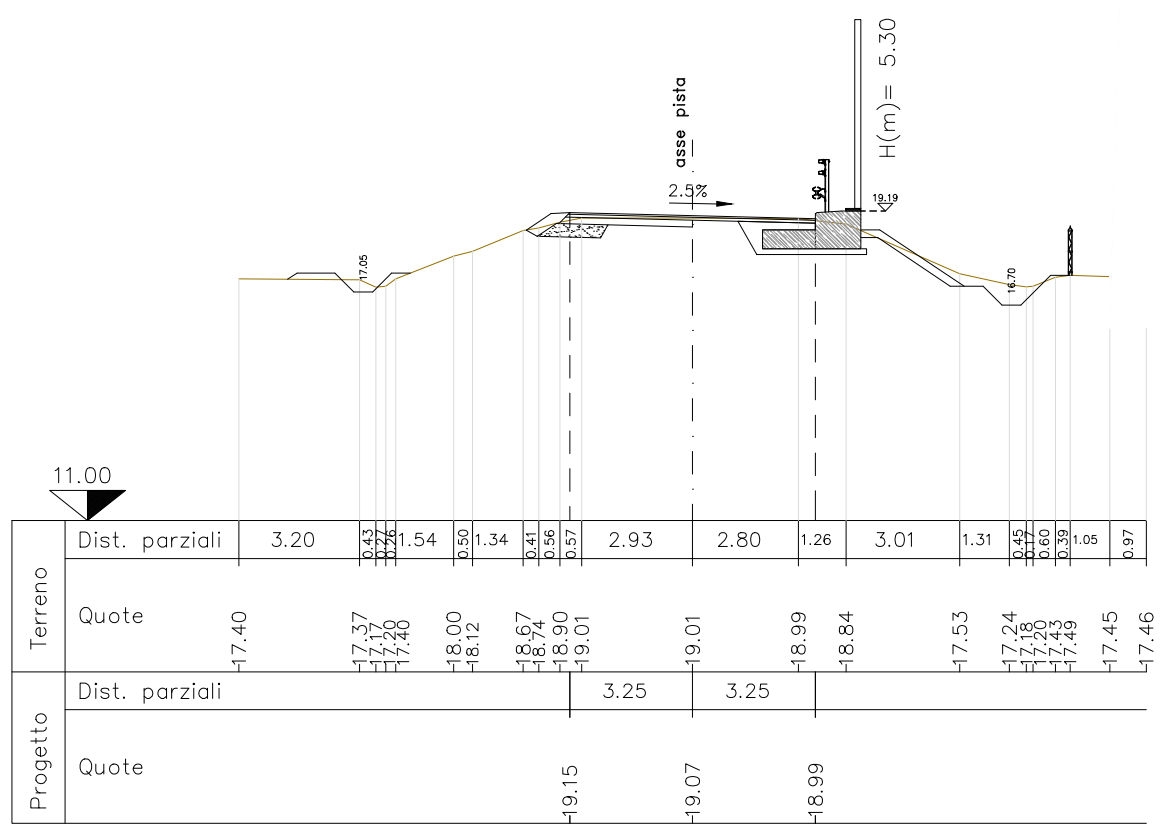
SEZIONE	14
Dist. Progr. (m)	163.15
Dist. Parziale (m)	16.90



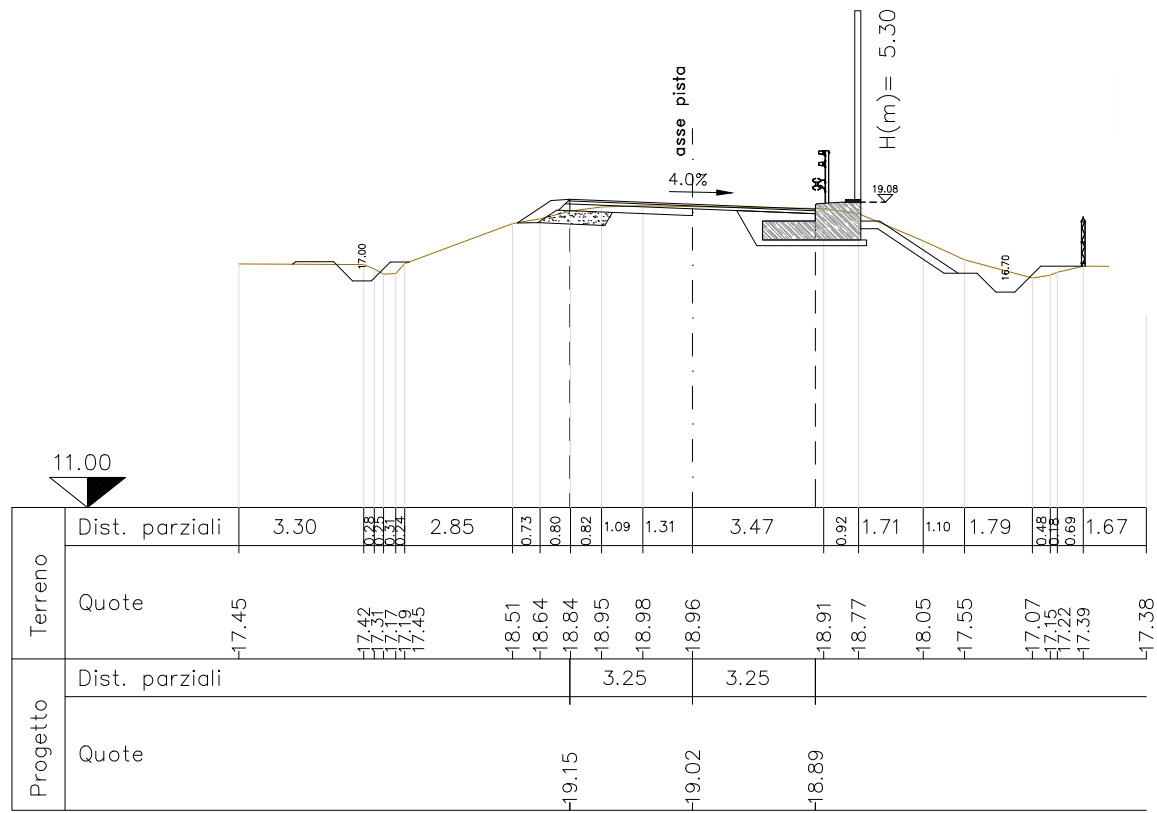
SEZIONE	15
Dist. Progr. (m)	180.39
Dist. Parziale (m)	17.23



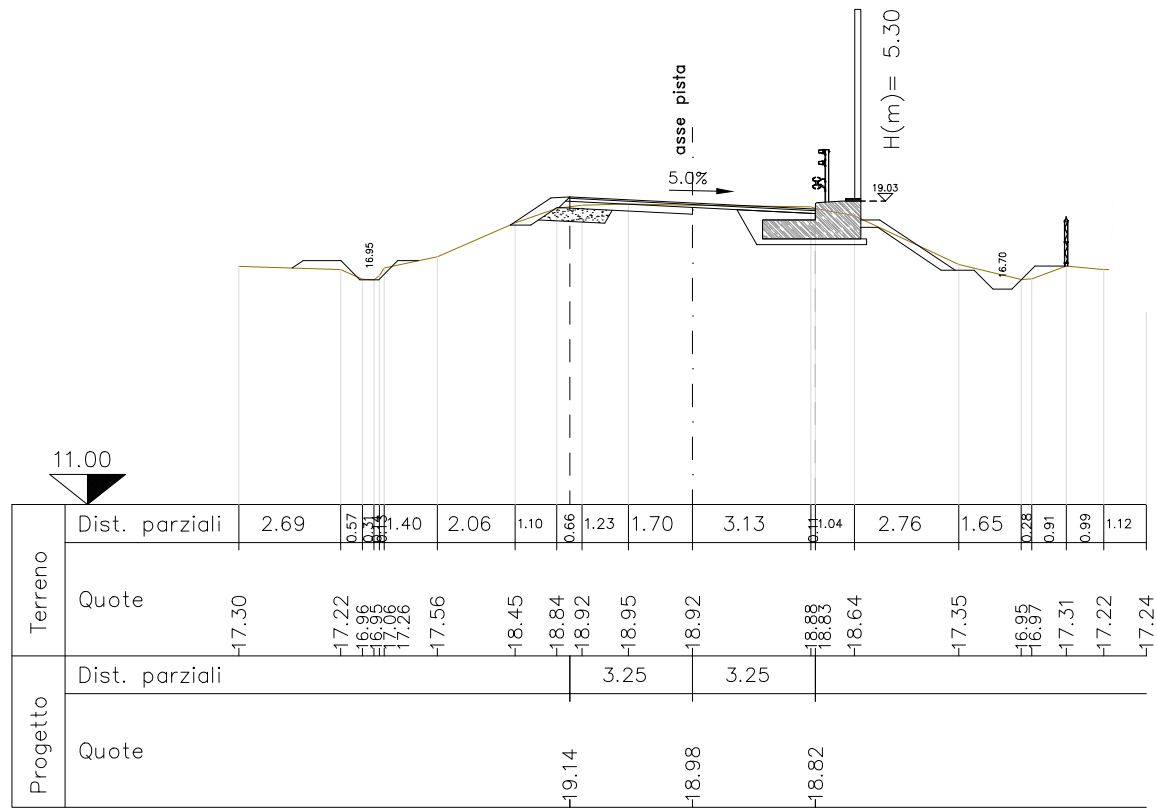
SEZIONE	16
Dist. Progr. (m)	197.46
Dist. Parziale (m)	17.07



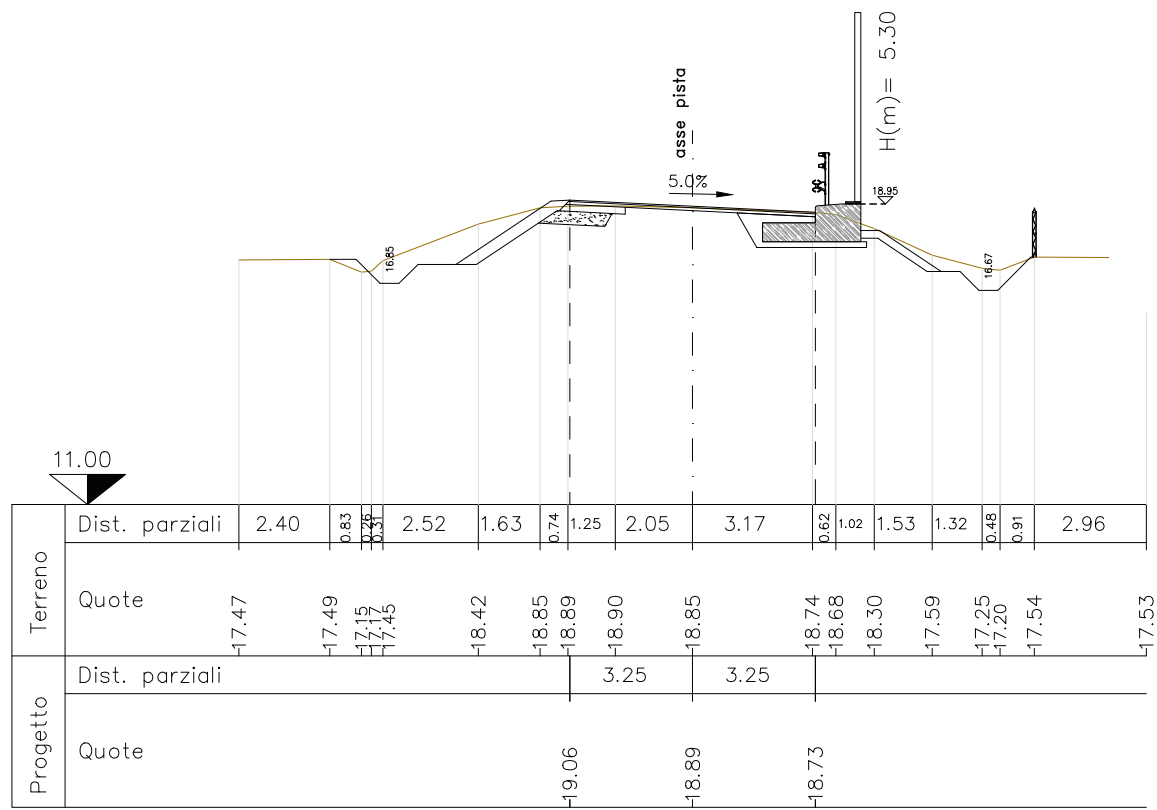
SEZIONE	17
Dist. Progr. (m)	218.99
Dist. Parziale (m)	21.53



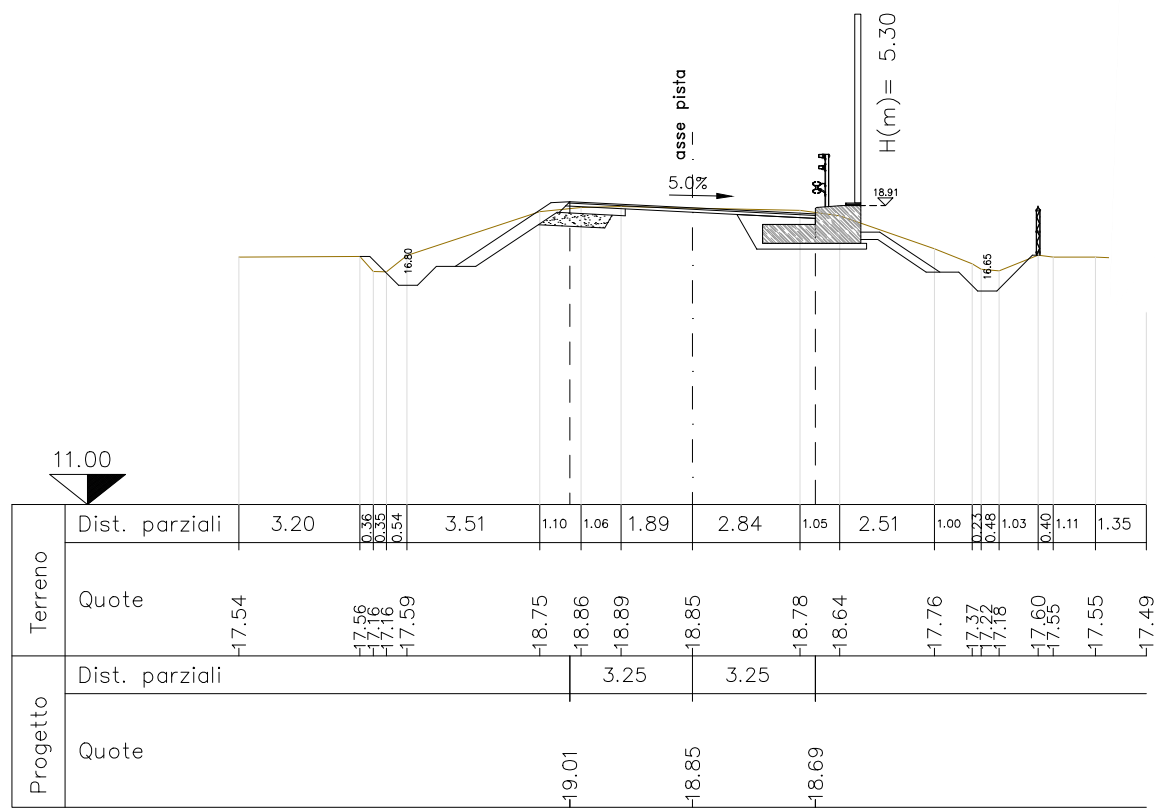
SEZIONE	18
Dist. Progr. (m)	240.51
Dist. Parziale (m)	21.53



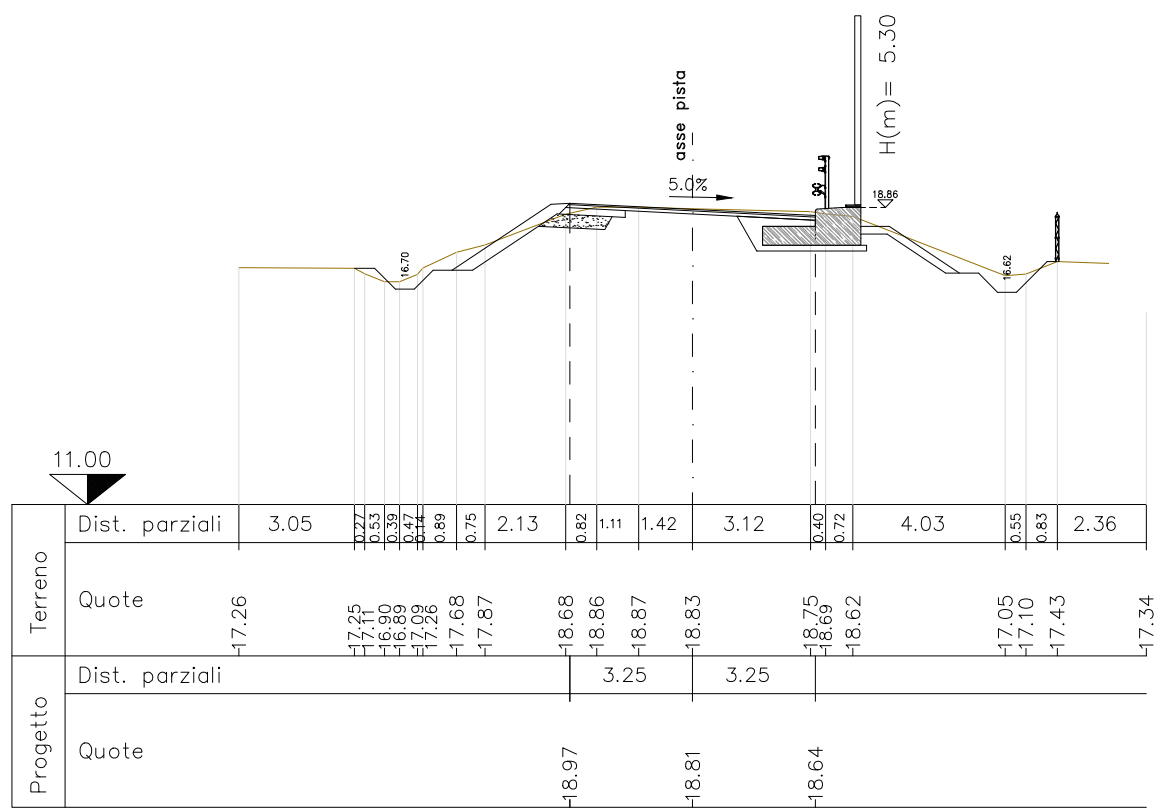
SEZIONE	20
Dist. Progr. (m)	283.57
Dist. Parziale (m)	21.53



SEZIONE	21
Dist. Progr. (m)	305.10
Dist. Parziale (m)	21.53

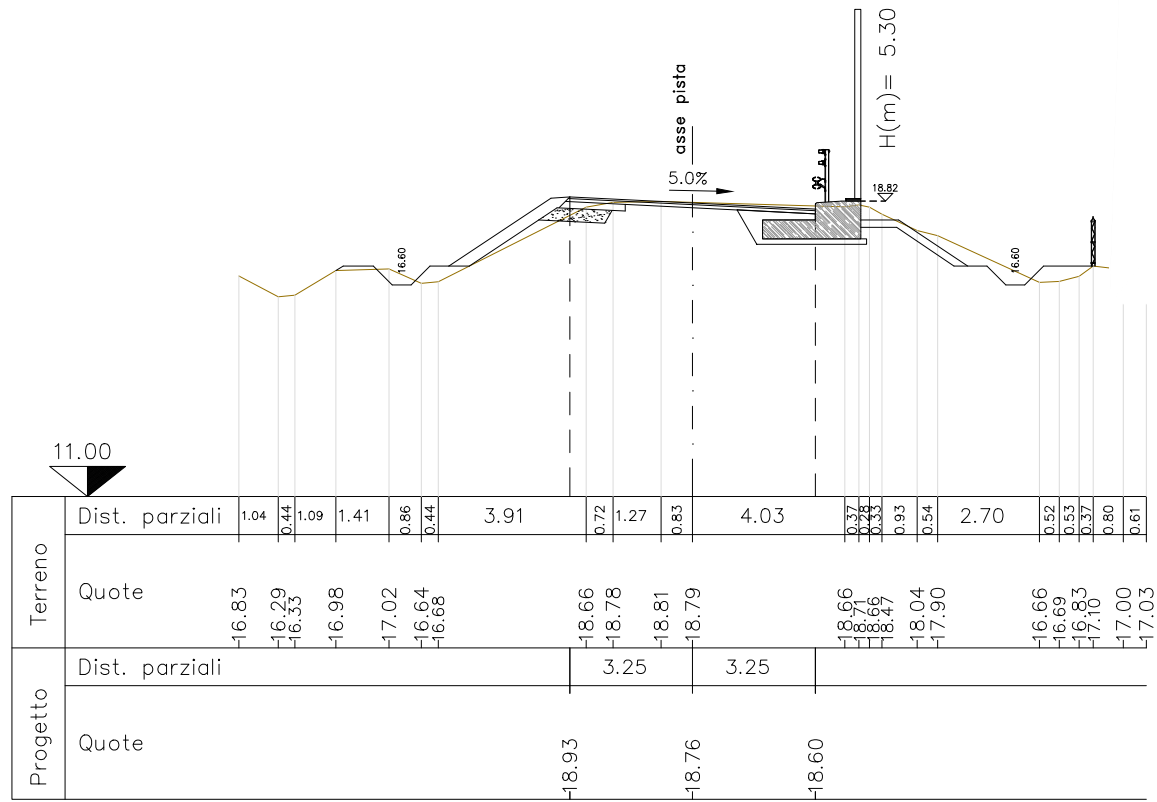


SEZIONE	22
Dist. Progr. (m)	326.63
Dist. Parziale (m)	21.53

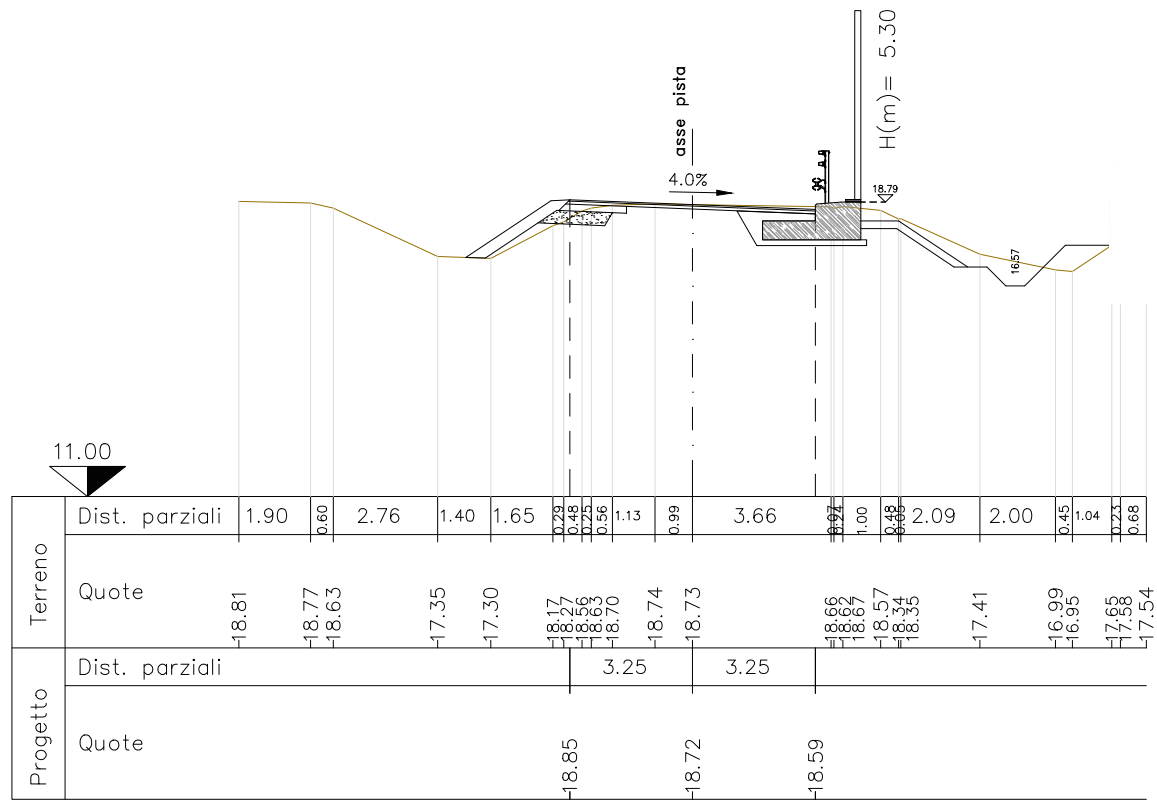


SEZIONE	23
Dist. Progr. (m)	348.15
Dist. Parziale (m)	21.53

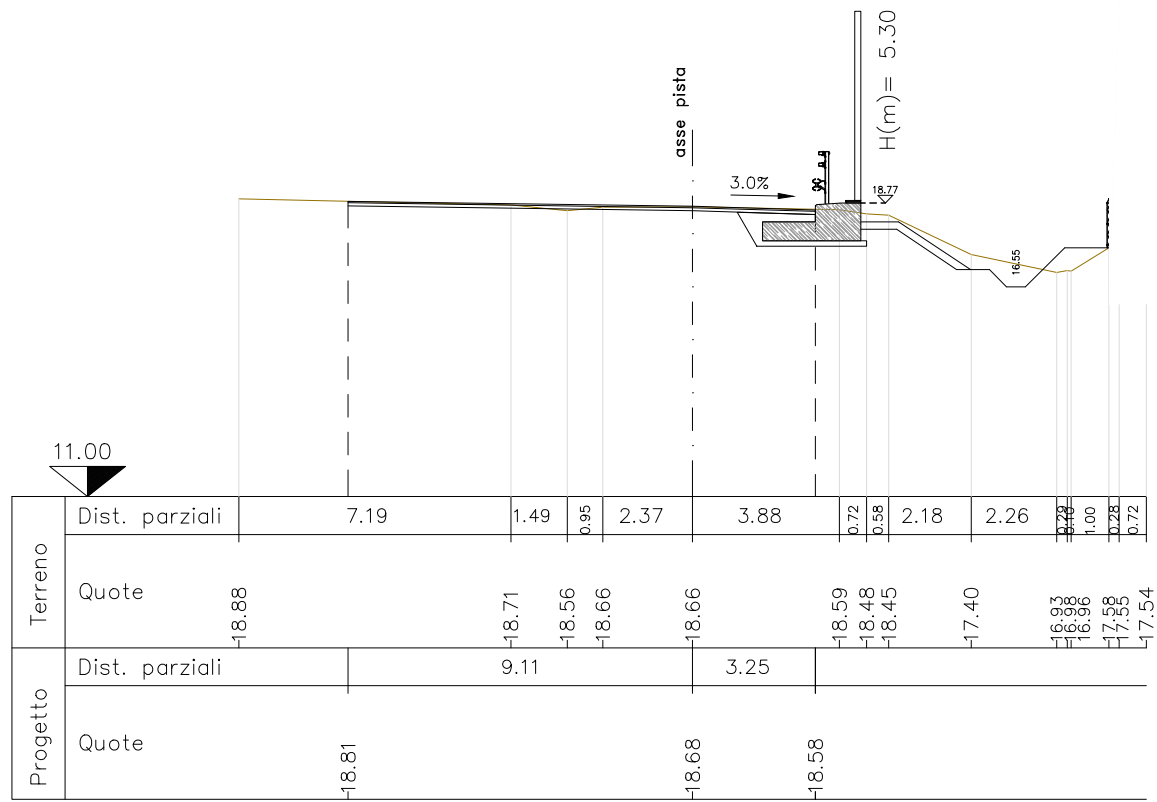
verificare possibile interferenza con opere



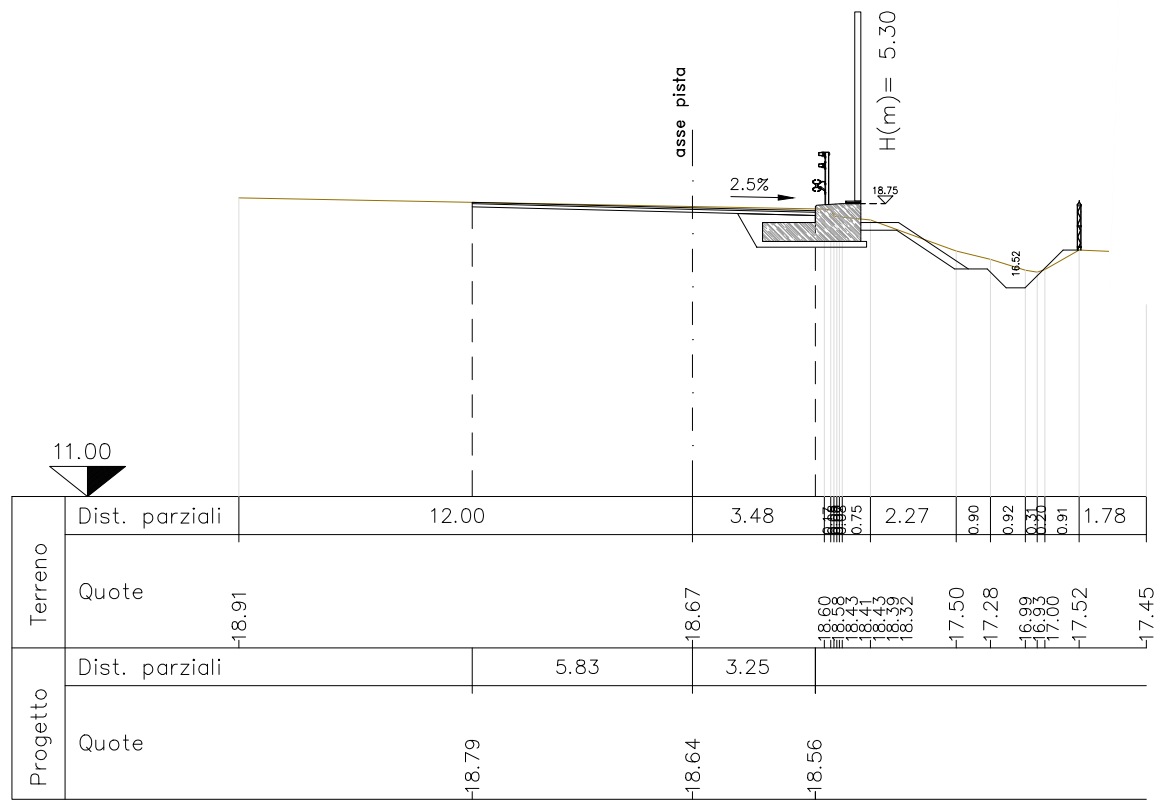
SEZIONE	24
Dist. Progr. (m)	367.96
Dist. Parziale (m)	19.81



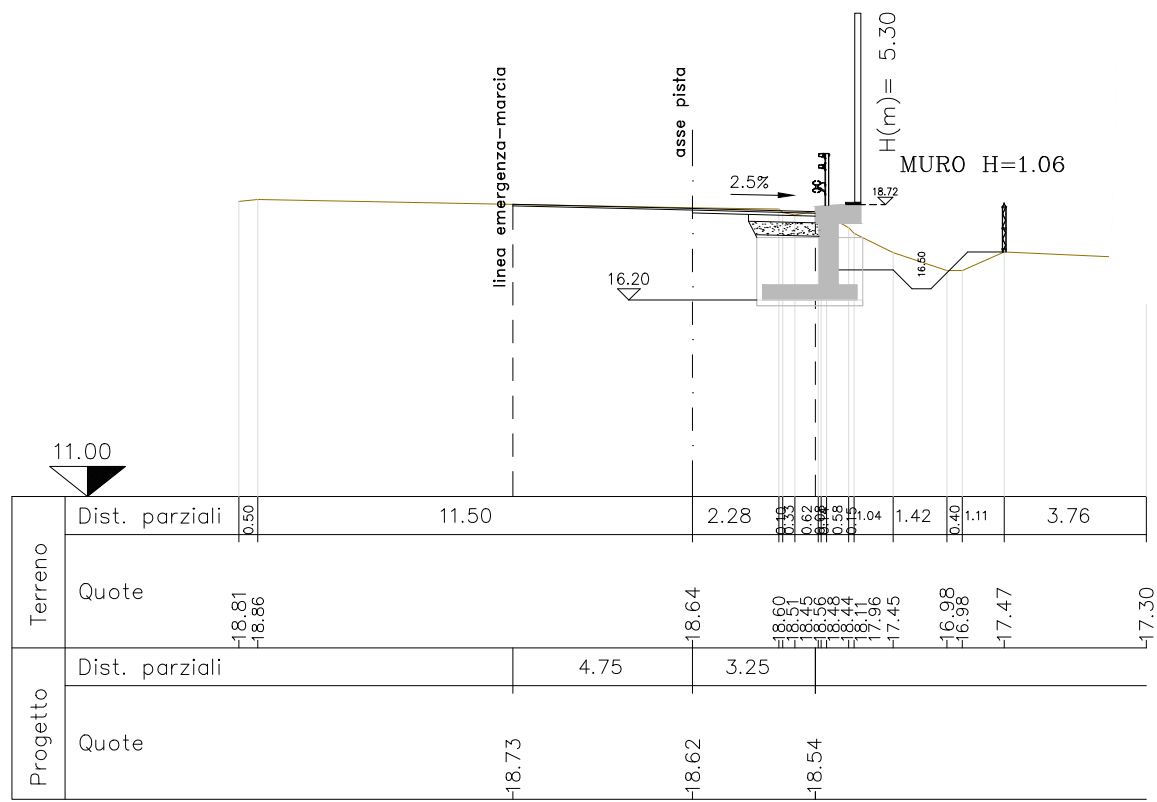
SEZIONE	25
Dist. Progr. (m)	387.77
Dist. Parziale (m)	19.81



SEZIONE	26
Dist. Progr. (m)	410.01
Dist. Parziale (m)	22.24



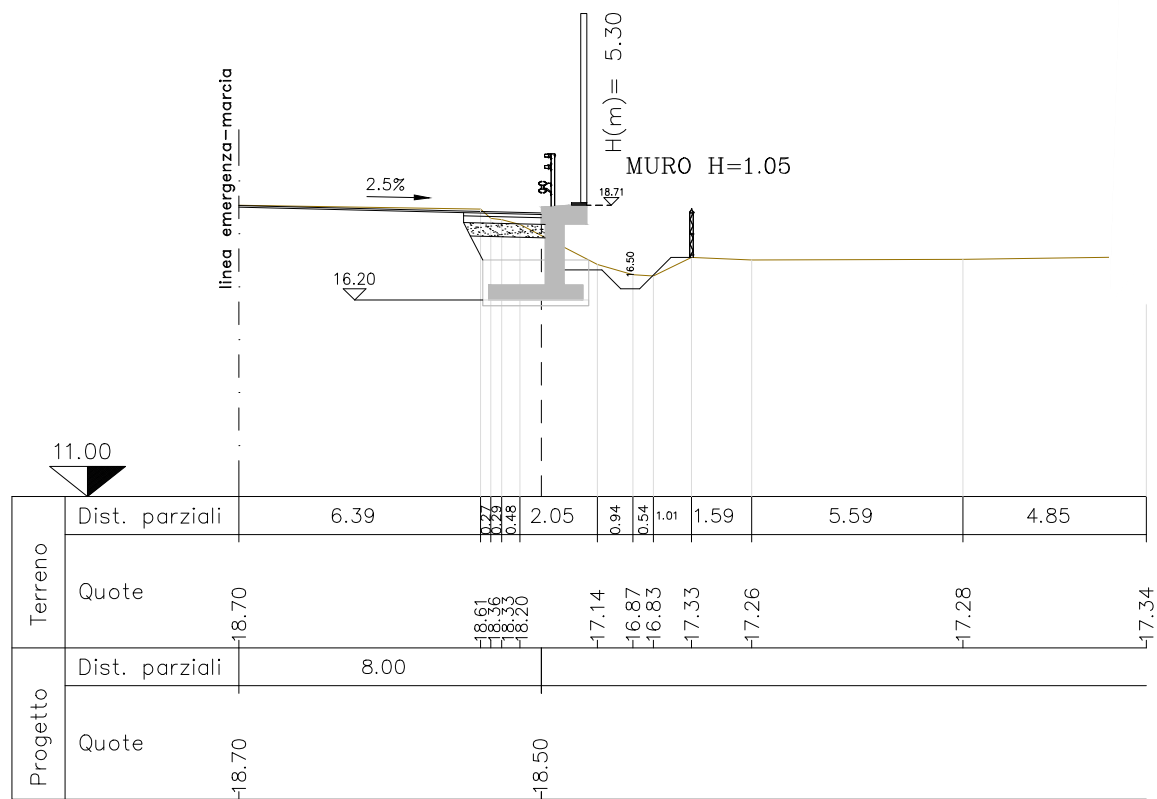
SEZIONE	27
Dist. Progr. (m)	432.26
Dist. Parziale (m)	22.24



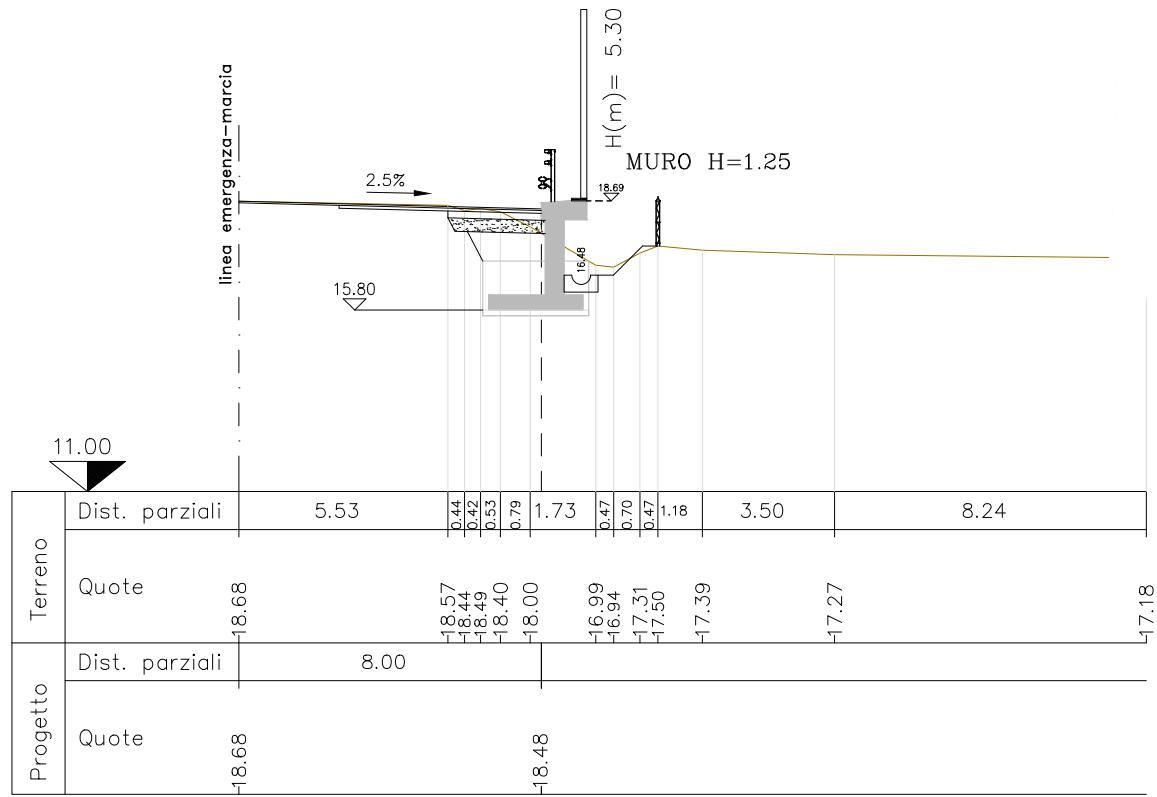
SEZIONE PS 265+400

Dist. Progr. (m) 448.37

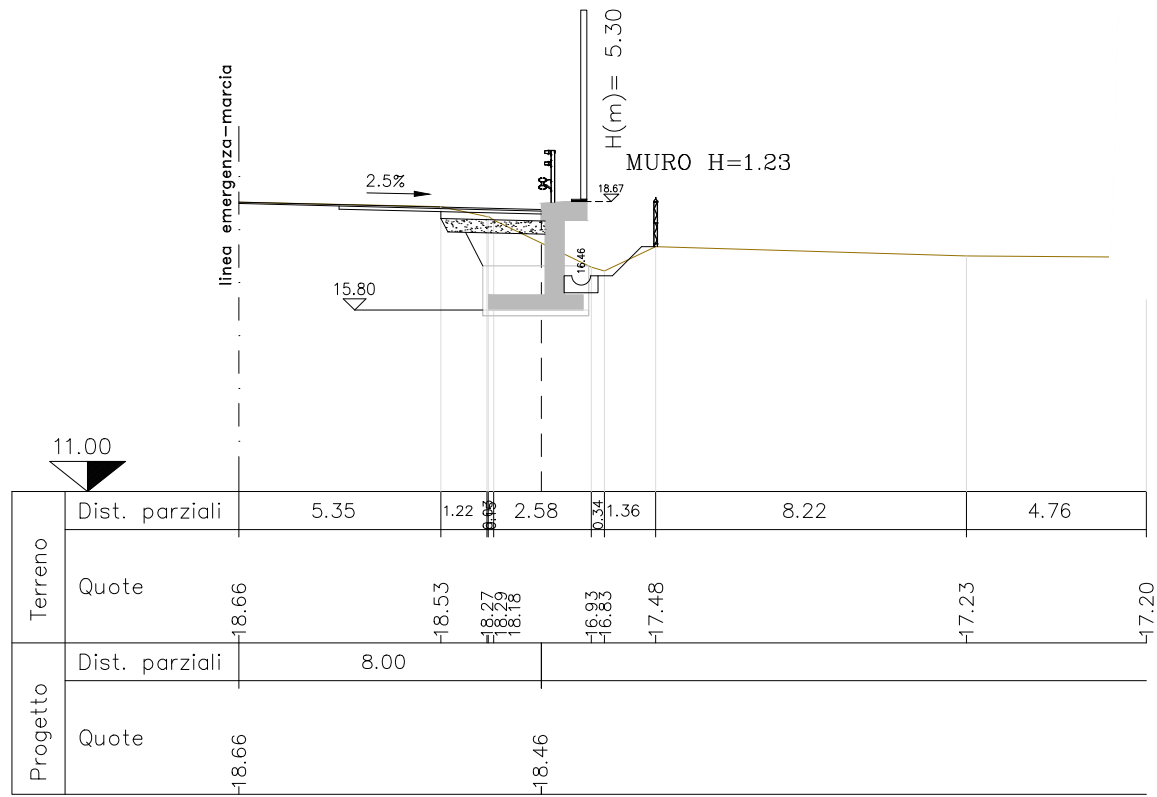
Dist. Parziale (m) 16.11



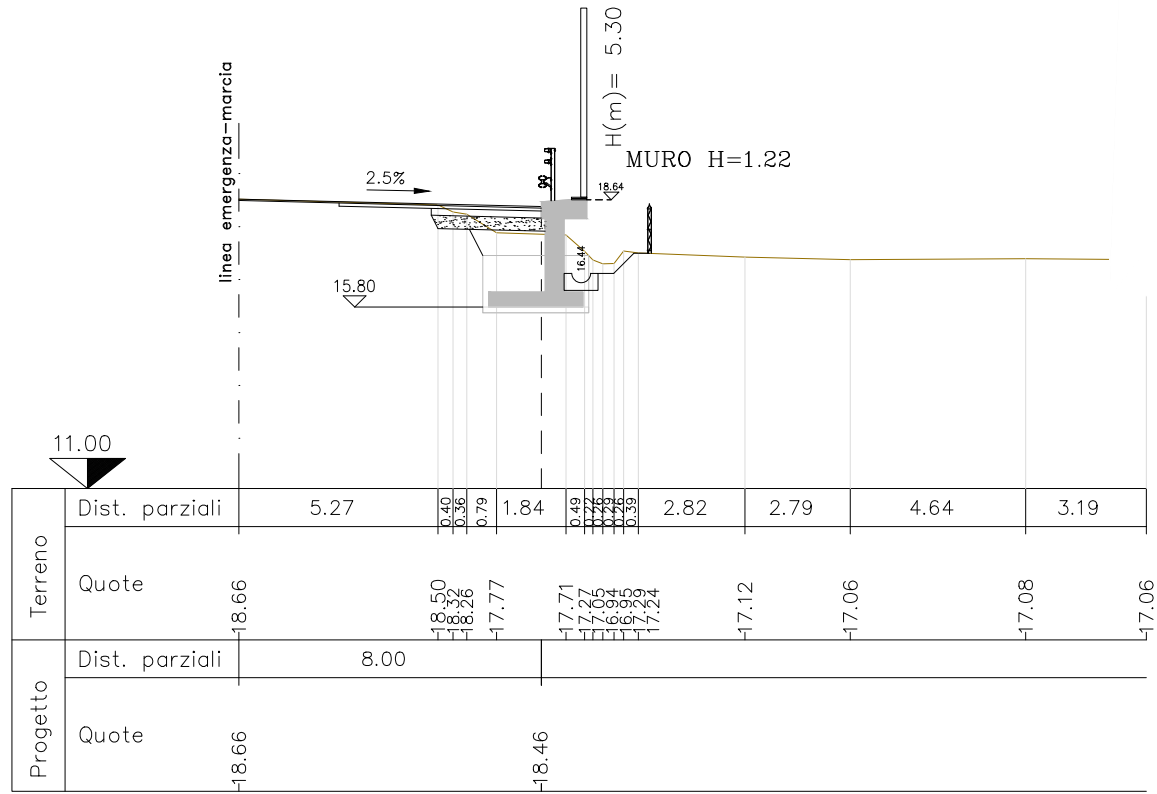
SEZIONE	PS 265+425
Dist. Progr. (m)	473.37
Dist. Parziale (m)	25.00



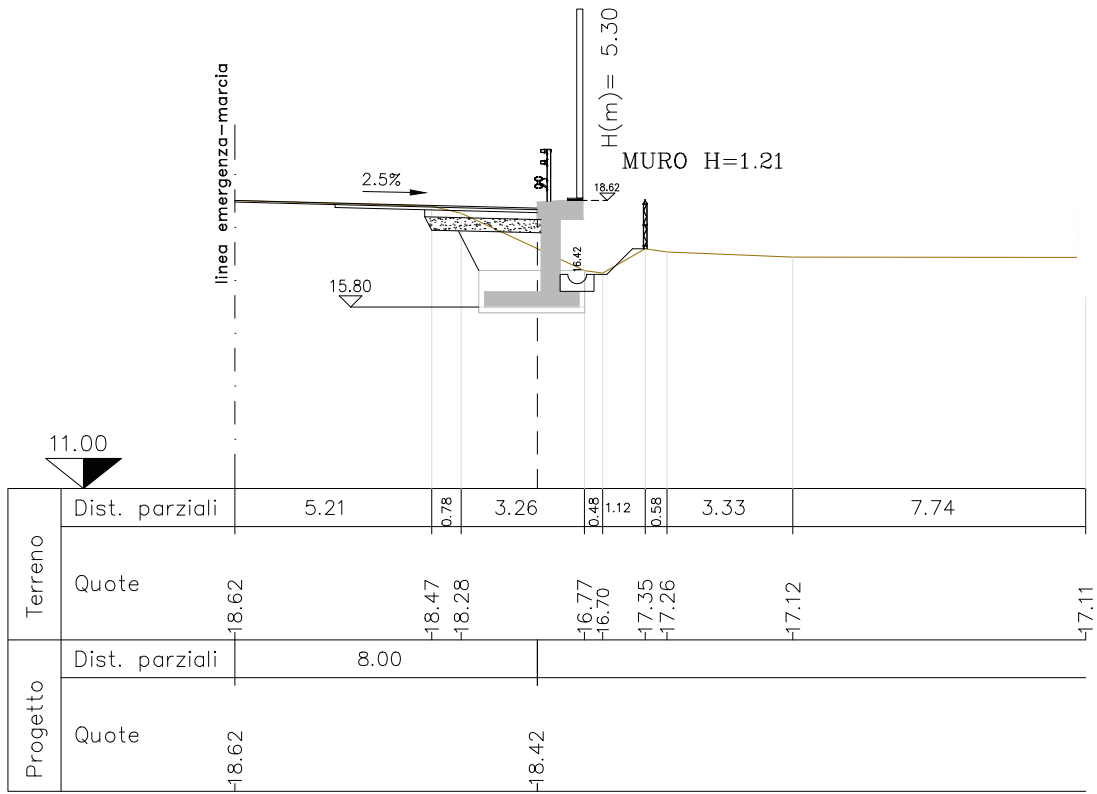
SEZIONE	PS 265+450
Dist. Progr. (m)	498.37
Dist. Parziale (m)	25.00



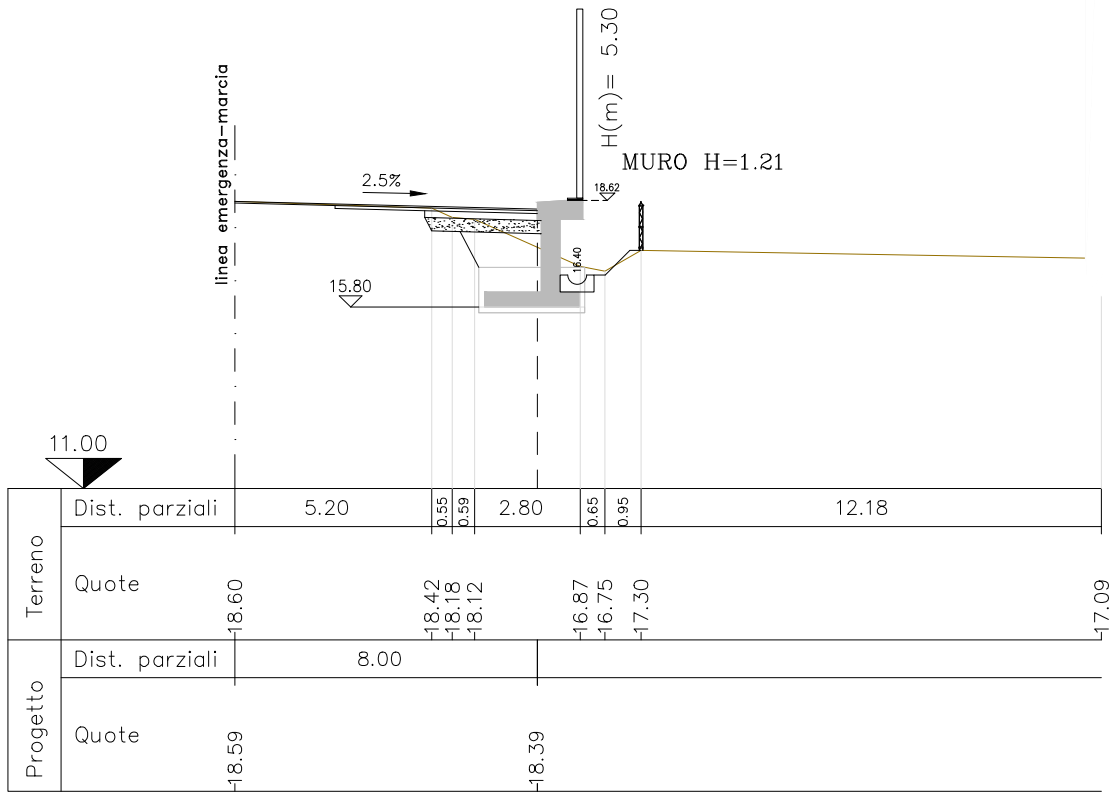
SEZIONE PS 265+475
 Dist. Progr. (m) 523.37
 Dist. Parziale (m) 25.00



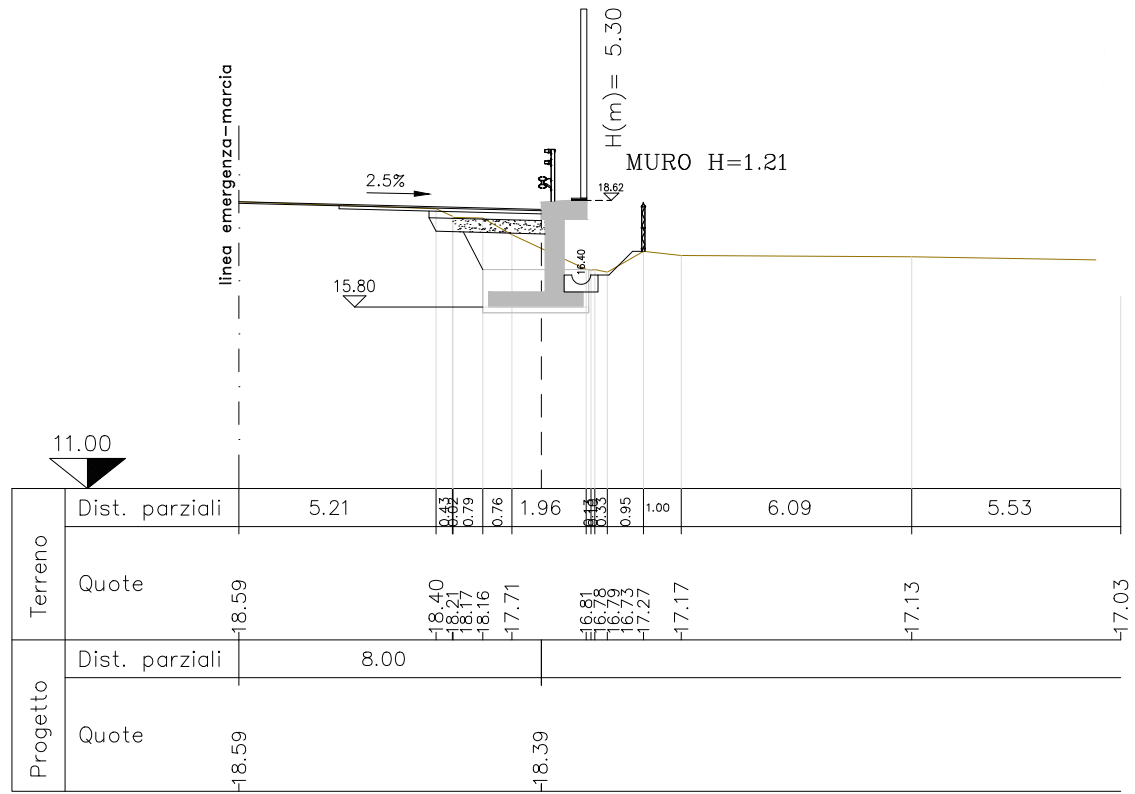
SEZIONE	PS 265+500
Dist. Progr. (m)	548.37
Dist. Parziale (m)	25.00



SEZIONE	PS 265+525
Dist. Progr. (m)	573.37
Dist. Parziale (m)	25.00



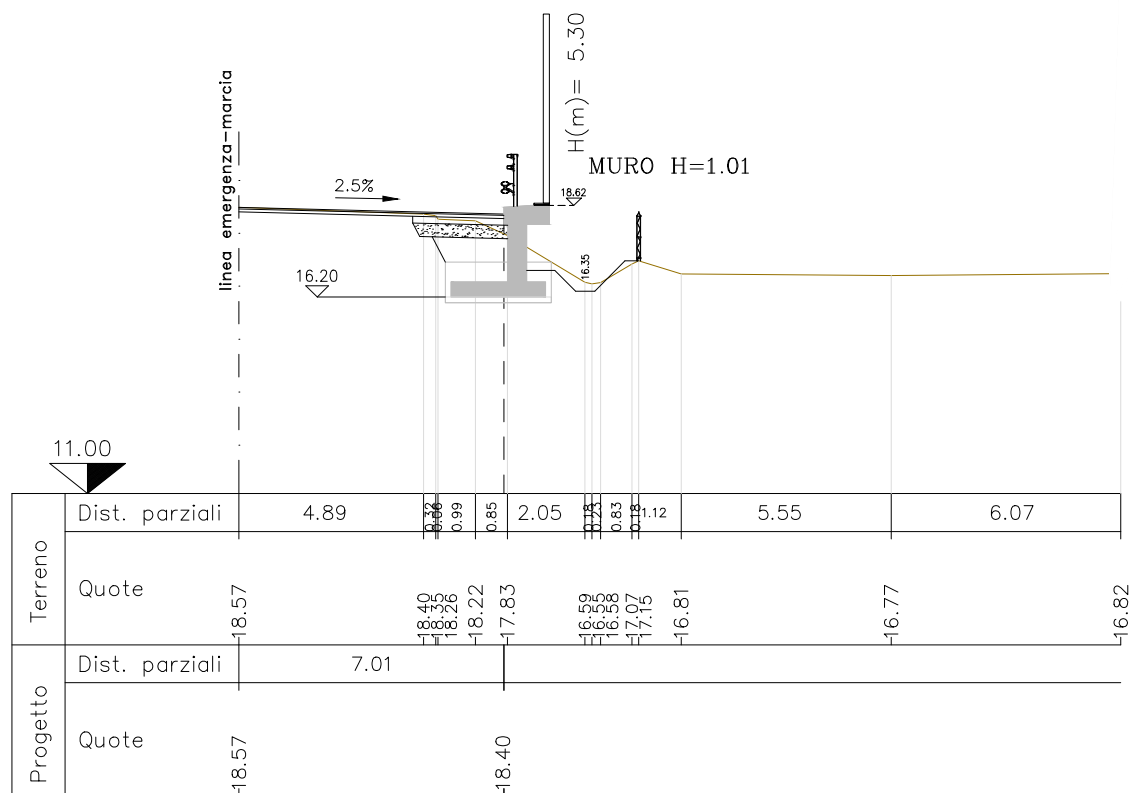
SEZIONE PS 265+532
 Dist. Progr. (m) 580.43
 Dist. Parziale (m) 7.06



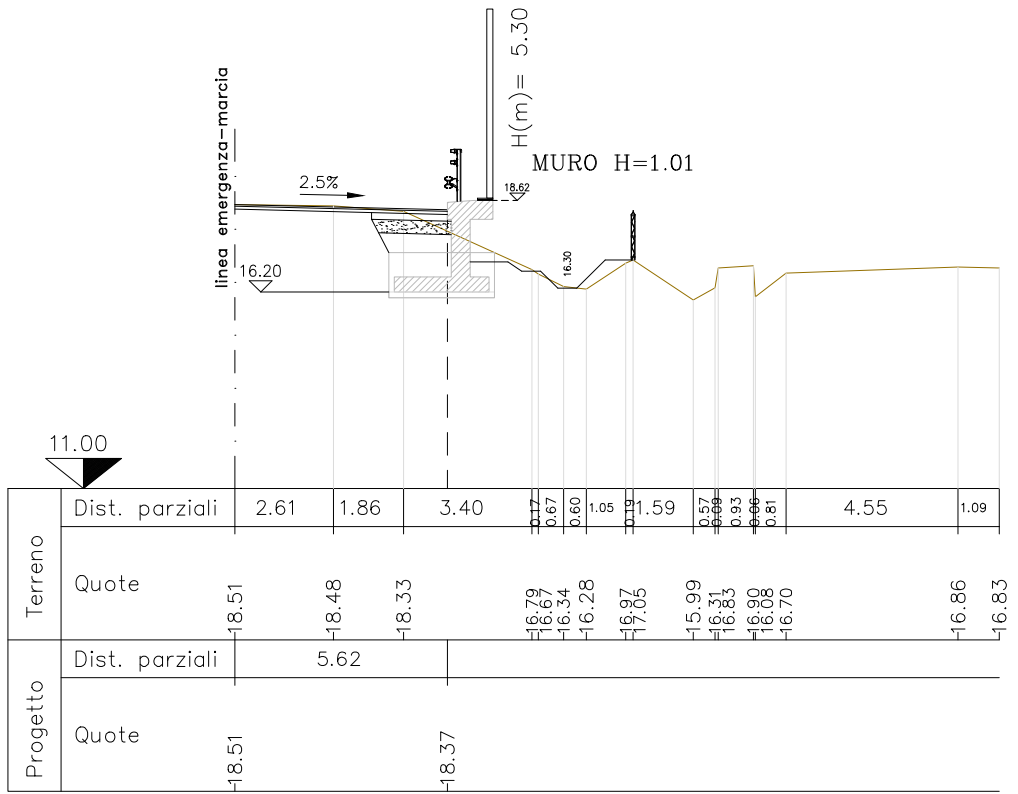
SEZIONE PS 265+550

Dist. Progr. (m) 598.37

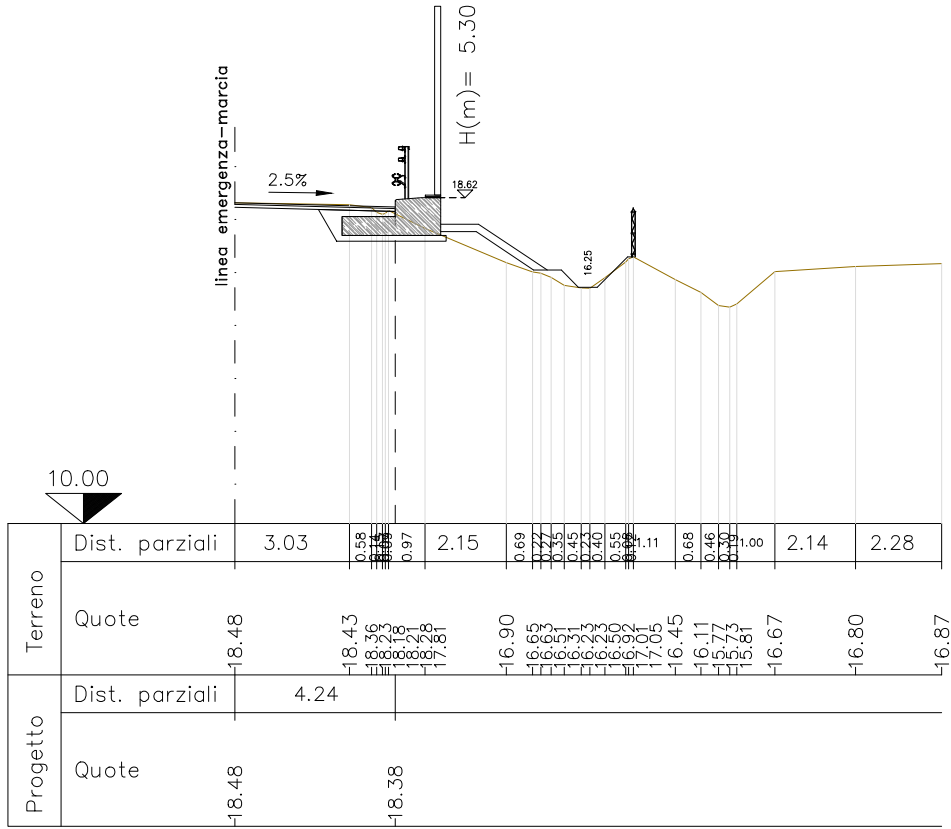
Dist. Parziale (m) 17.94



SEZIONE	PS 265+575
Dist. Progr. (m)	623.37
Dist. Parziale (m)	25.00



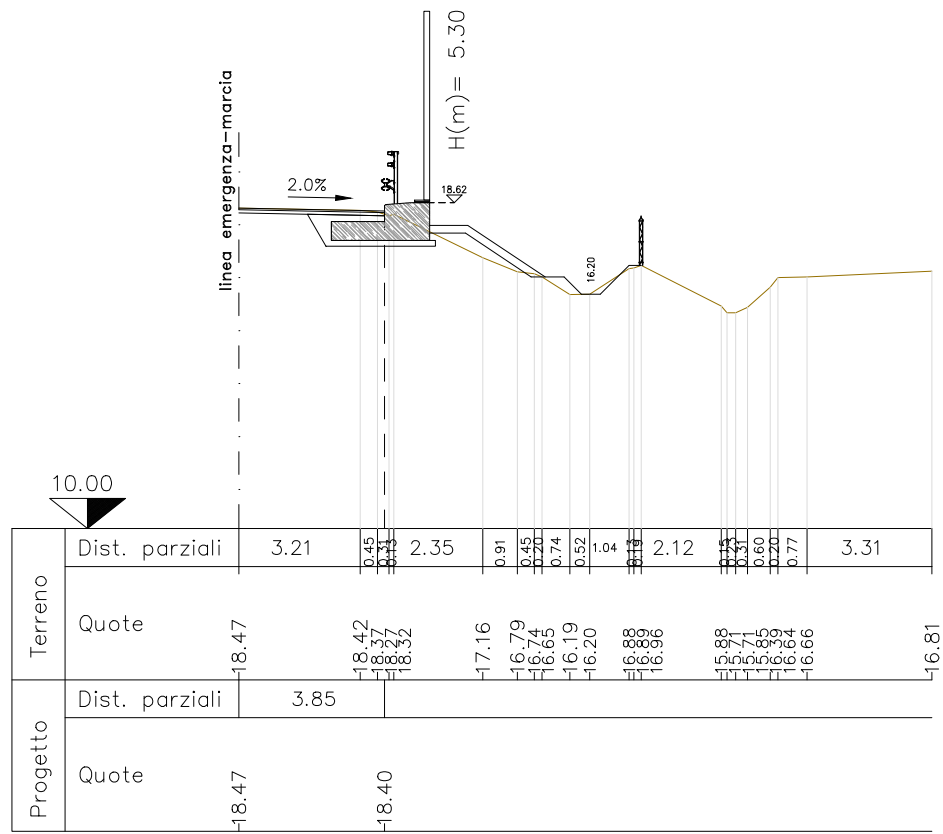
SEZIONE	PS 265+600
Dist. Progr. (m)	648.37
Dist. Parziale (m)	25.00



FINE TRATTO IN COMUNE CON
ADEGUAMENTO PISTA
scala 1:200

SEZIONE	PS 265+607
Dist. Progr. (m)	655.43
Dist. Parziale (m)	7.06

INIZIO IN
scala 1:10



Terreno	Dist. parzi
	Quote
Progetto	Dist. parzi
	Quote