

ORDINE DEGLI INGEGNERI  
DELLA PROV. DI TRENTO

dott.ing. **ROBERTO BOSETTI**

INSCRIZIONE ALBO N° 1027

IL RESPONSABILE DEL PROCEDIMENTO  
dott. ing. Roberto Bosetti

# autostrada del brennero

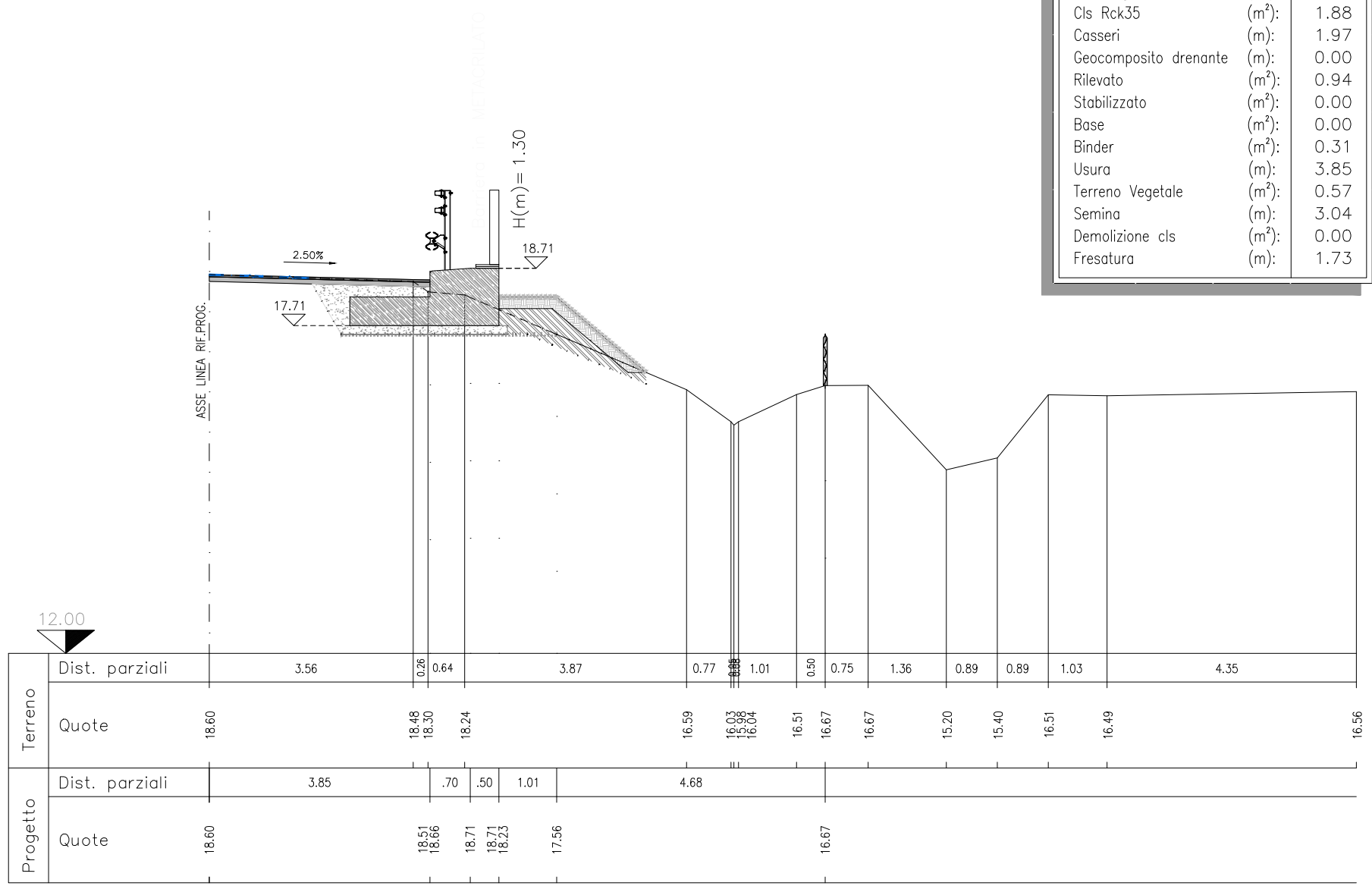
PROGETTO DEFINITIVO PER LA REALIZZAZIONE  
DELLA TERZA CORSIA NEL TRATTO COMPRESO  
TRA VERONA NORD (KM 223) E L'INTERSEZIONE  
CON L'AUTOSTRADA A1 (KM 314)

<b>B</b>	<b>LOTTO 3 - da Nogarole Rocca (km 246+185) a Campogalliano (km 312+200)</b>
7.4.6.3	<b>INTERVENTI DI MITIGAZIONE - BARRIERE ANTIRUMORE</b> Barriere in carreggiata sud Barriera B266+256S da km 266+256 a km 266+728 Sezioni trasversali scala 1:100

0	MAR. 2021	EMISSIONE	A. SARZI	M. BRUGNOLLI	C. COSTA
REVISIONE:	DATA:	DESCRIZIONE:	REDAZIONE:	VERIFICA:	APPROVAZIONE:
DATA PROGETTO:  LUGLIO 2009			<b>DIREZIONE TECNICA GENERALE</b>		IL DIRETTORE TECNICO GENERALE E PROGETTISTA:  
NUMERO PROGETTO:  31/09					

SEZIONE BS 266+256  
 Dist. Progr. (m) 0.00  
 Dist. Parziale (m) 0.00

Scavo sbancamento	(m <sup>2</sup> ):	3.05
Scavo a sezione	(m <sup>2</sup> ):	0.00
Compattazione	(m):	3.76
Cls magrone	(m <sup>2</sup> ):	1.03
Cls Rck35	(m <sup>2</sup> ):	1.88
Casseri	(m):	1.97
Geocomposito drenante	(m):	0.00
Rilevato	(m <sup>2</sup> ):	0.94
Stabilizzato	(m <sup>2</sup> ):	0.00
Base	(m <sup>2</sup> ):	0.00
Binder	(m <sup>2</sup> ):	0.31
Usura	(m):	3.85
Terreno Vegetale	(m <sup>2</sup> ):	0.57
Semina	(m):	3.04
Demolizione cls	(m <sup>2</sup> ):	0.00
Fresatura	(m):	1.73

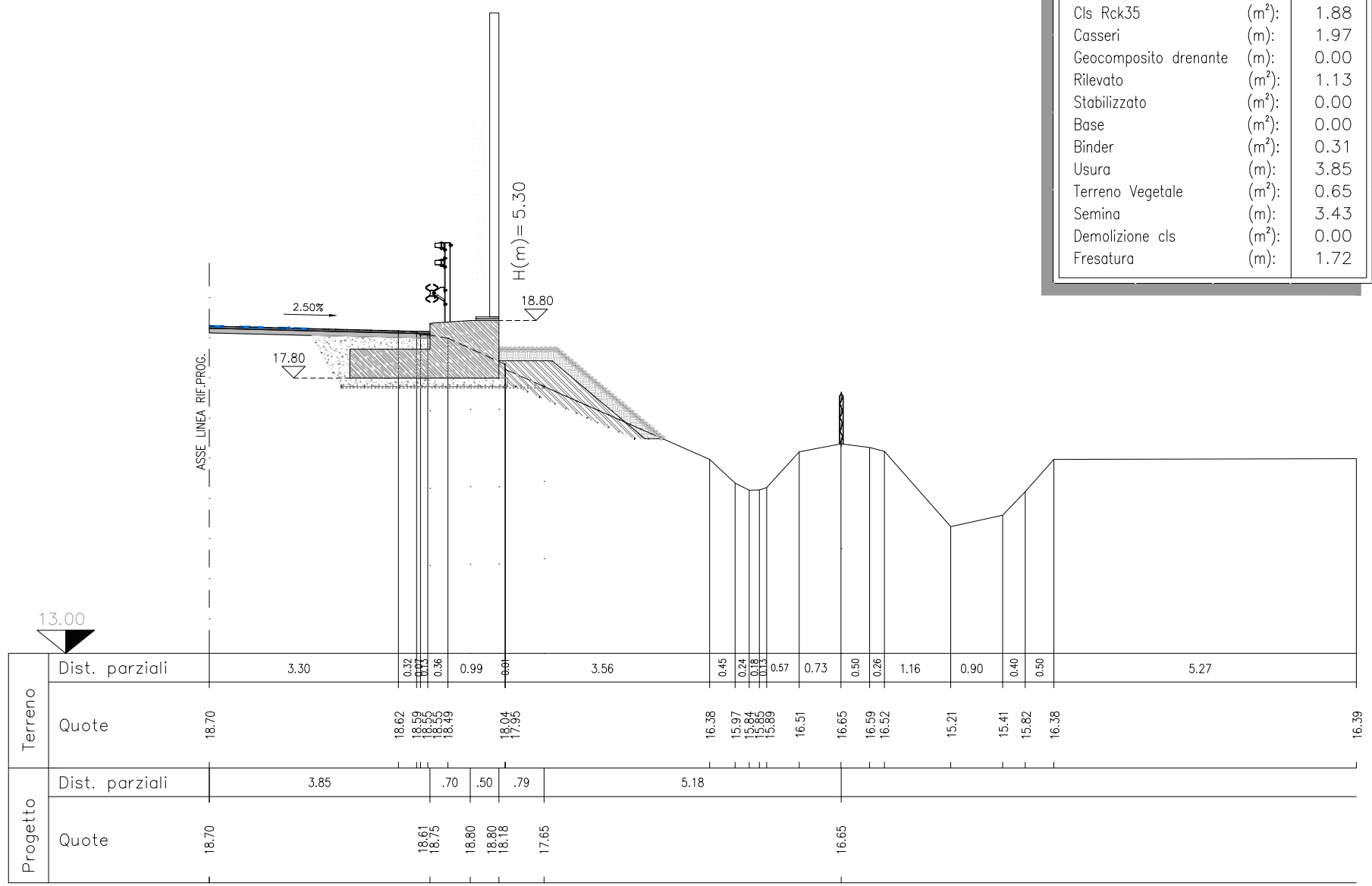




SEZIONE BS 266+300

Dist. Progr. (m) 44.00  
 Dist. Parziale (m) 25.00

Scavo sbancamento	(m <sup>2</sup> ):	3.22
Scavo a sezione	(m <sup>2</sup> ):	0.00
Compattazione	(m):	3.54
Cls magrone	(m <sup>2</sup> ):	1.06
Cls Rck35	(m <sup>2</sup> ):	1.88
Casseri	(m):	1.97
Geocomposito drenante	(m):	0.00
Rilevato	(m <sup>2</sup> ):	1.13
Stabilizzato	(m <sup>2</sup> ):	0.00
Base	(m <sup>2</sup> ):	0.00
Binder	(m <sup>2</sup> ):	0.31
Usura	(m):	3.85
Terreno Vegetale	(m <sup>2</sup> ):	0.65
Semina	(m):	3.43
Demolizione cls	(m <sup>2</sup> ):	0.00
Fresatura	(m):	1.72



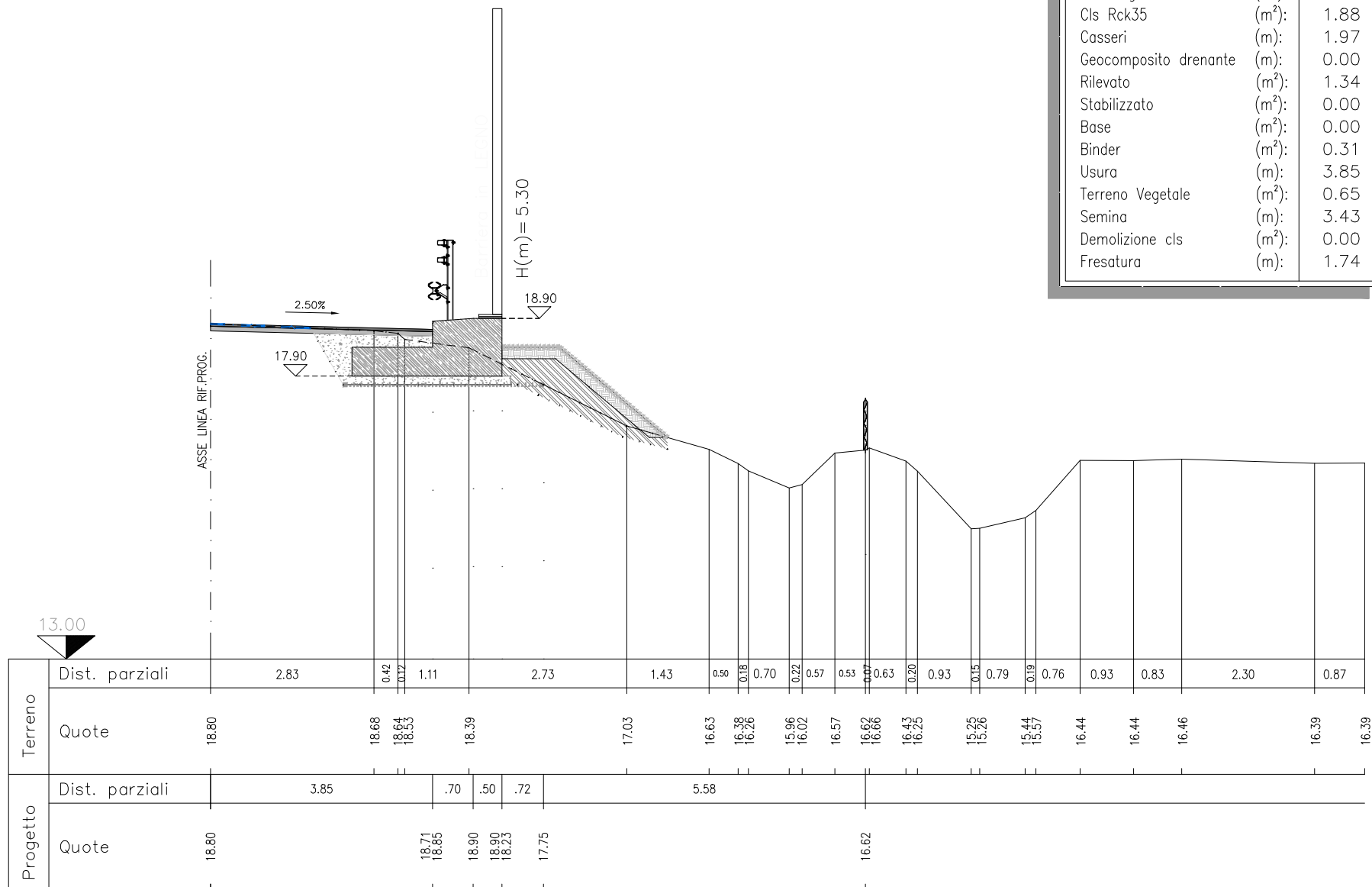


SEZIONE BS 266+350

Dist. Progr. (m) 94.00

Dist. Parziale (m) 25.00

Scavo sbancamento	(m <sup>2</sup> ):	2.97
Scavo a sezione	(m <sup>2</sup> ):	0.00
Compattazione	(m):	3.47
Cls magrone	(m <sup>2</sup> ):	1.06
Cls Rck35	(m <sup>2</sup> ):	1.88
Casseri	(m):	1.97
Geocomposito drenante	(m):	0.00
Rilevato	(m <sup>2</sup> ):	1.34
Stabilizzato	(m <sup>2</sup> ):	0.00
Base	(m <sup>2</sup> ):	0.00
Binder	(m <sup>2</sup> ):	0.31
Usura	(m):	3.85
Terreno Vegetale	(m <sup>2</sup> ):	0.65
Semina	(m):	3.43
Demolizione cls	(m <sup>2</sup> ):	0.00
Fresatura	(m):	1.74



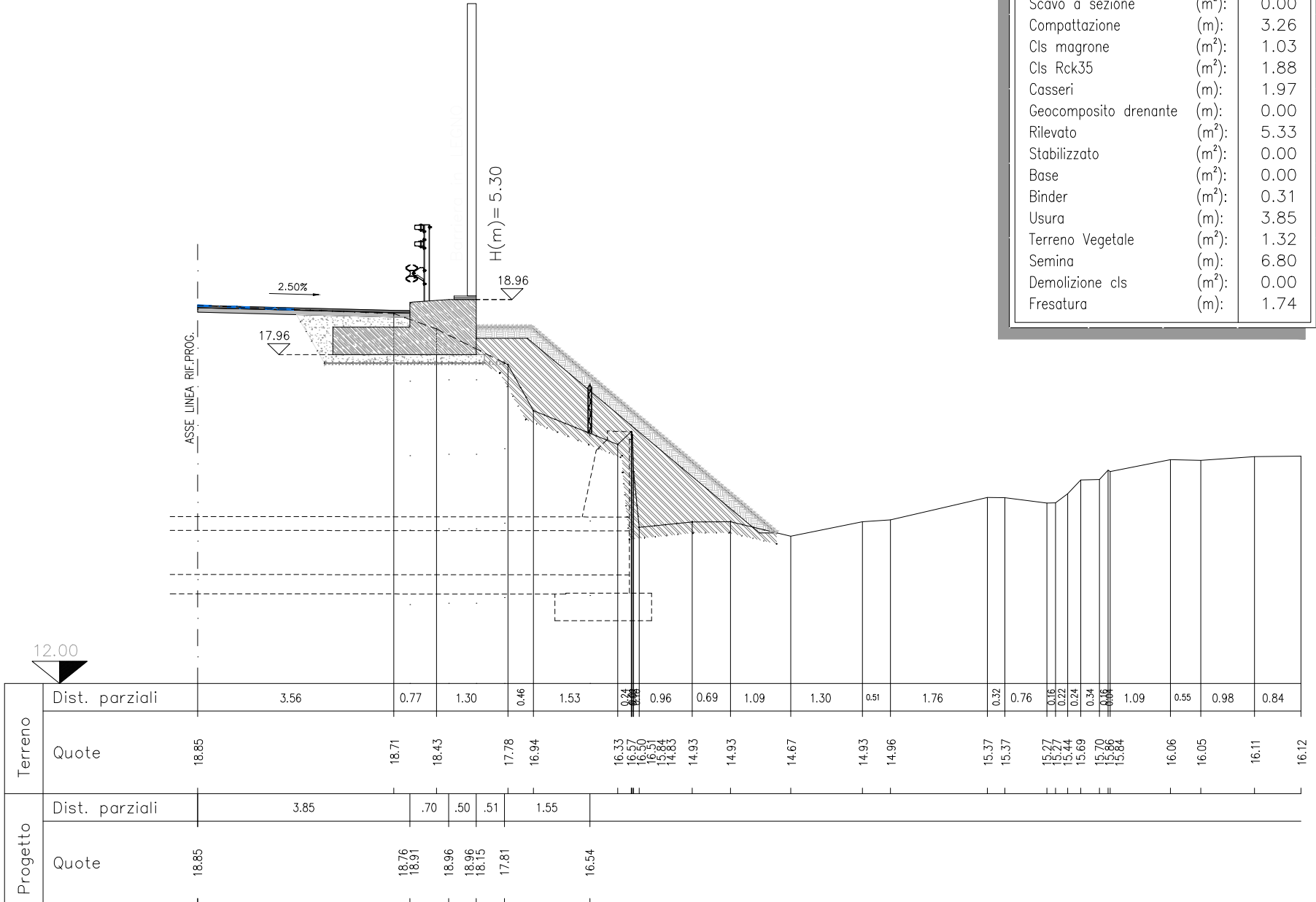


SEZIONE BS 266+378.99

Dist. Progr. (m) 122.99

Dist. Parziale (m) 3.99

Scavo sbancamento	(m <sup>2</sup> ):	3.86
Scavo a sezione	(m <sup>2</sup> ):	0.00
Compattazione	(m):	3.26
Cls magrone	(m <sup>2</sup> ):	1.03
Cls Rck35	(m <sup>2</sup> ):	1.88
Casseri	(m):	1.97
Geocomposito drenante	(m):	0.00
Rilevato	(m <sup>2</sup> ):	5.33
Stabilizzato	(m <sup>2</sup> ):	0.00
Base	(m <sup>2</sup> ):	0.00
Binder	(m <sup>2</sup> ):	0.31
Usura	(m):	3.85
Terreno Vegetale	(m <sup>2</sup> ):	1.32
Semina	(m):	6.80
Demolizione cls	(m <sup>2</sup> ):	0.00
Fresatura	(m):	1.74









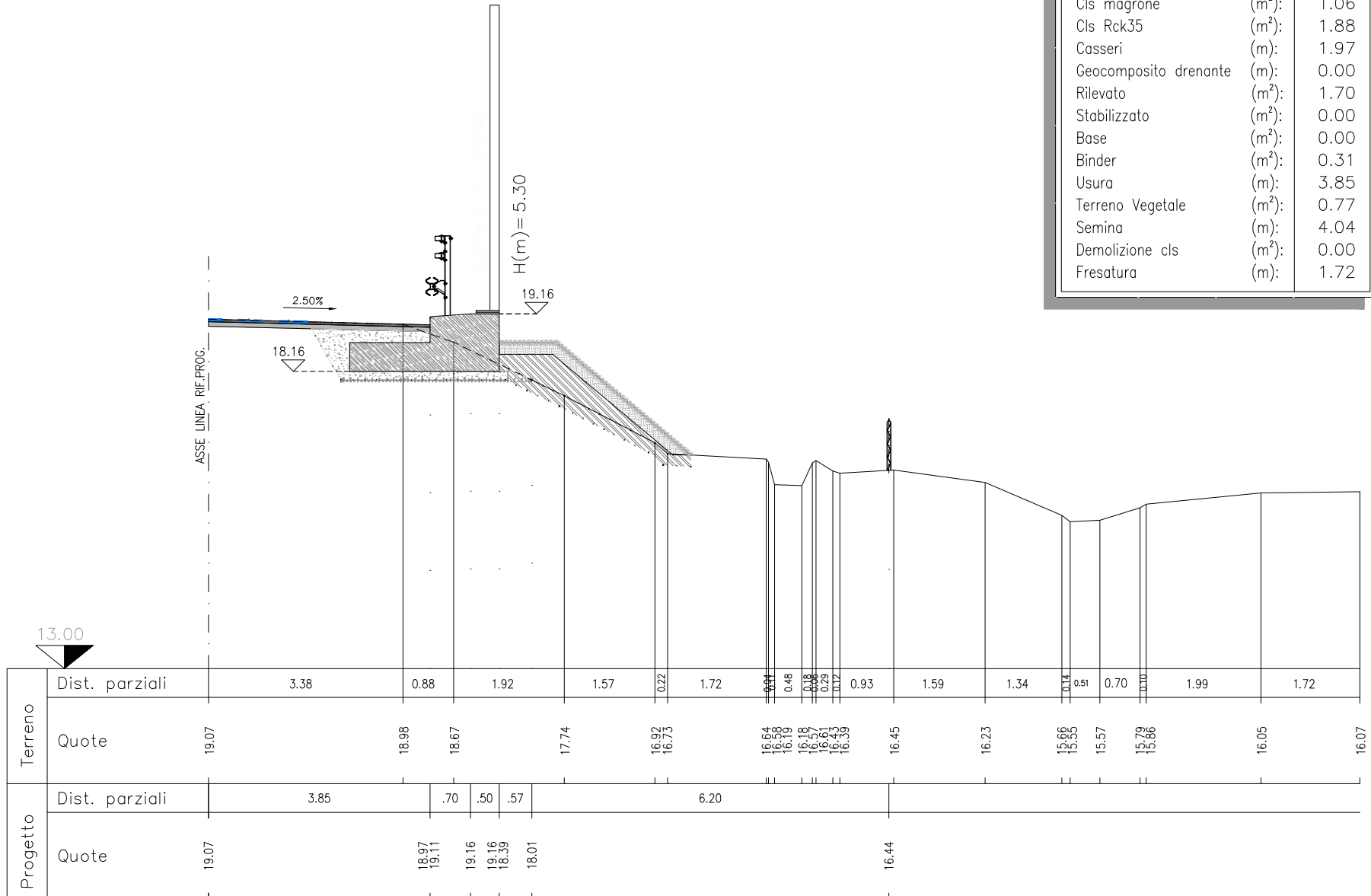


SEZIONE BS 266+475

Dist. Progr. (m) 219.00

Dist. Parziale (m) 25.00

Scavo sbancamento	(m <sup>2</sup> ):	3.18
Scavo a sezione	(m <sup>2</sup> ):	0.00
Compattazione	(m):	3.32
Cls magrone	(m <sup>2</sup> ):	1.06
Cls Rck35	(m <sup>2</sup> ):	1.88
Casseri	(m):	1.97
Geocomposito drenante	(m):	0.00
Rilevato	(m <sup>2</sup> ):	1.70
Stabilizzato	(m <sup>2</sup> ):	0.00
Base	(m <sup>2</sup> ):	0.00
Binder	(m <sup>2</sup> ):	0.31
Usura	(m):	3.85
Terreno Vegetale	(m <sup>2</sup> ):	0.77
Semina	(m):	4.04
Demolizione cls	(m <sup>2</sup> ):	0.00
Fresatura	(m):	1.72

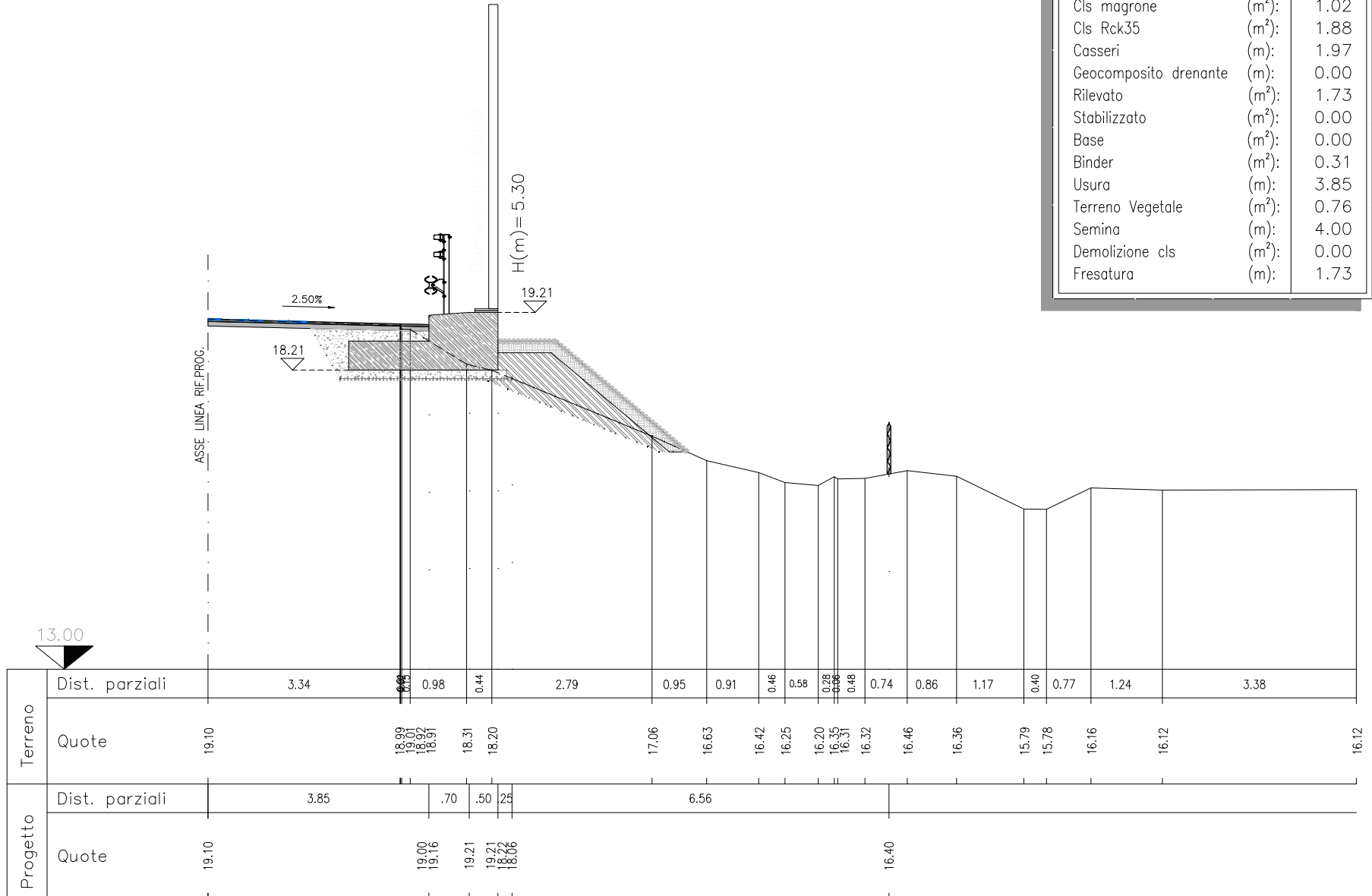


SEZIONE BS 266+500

Dist. Progr. (m) 244.00

Dist. Parziale (m) 25.00

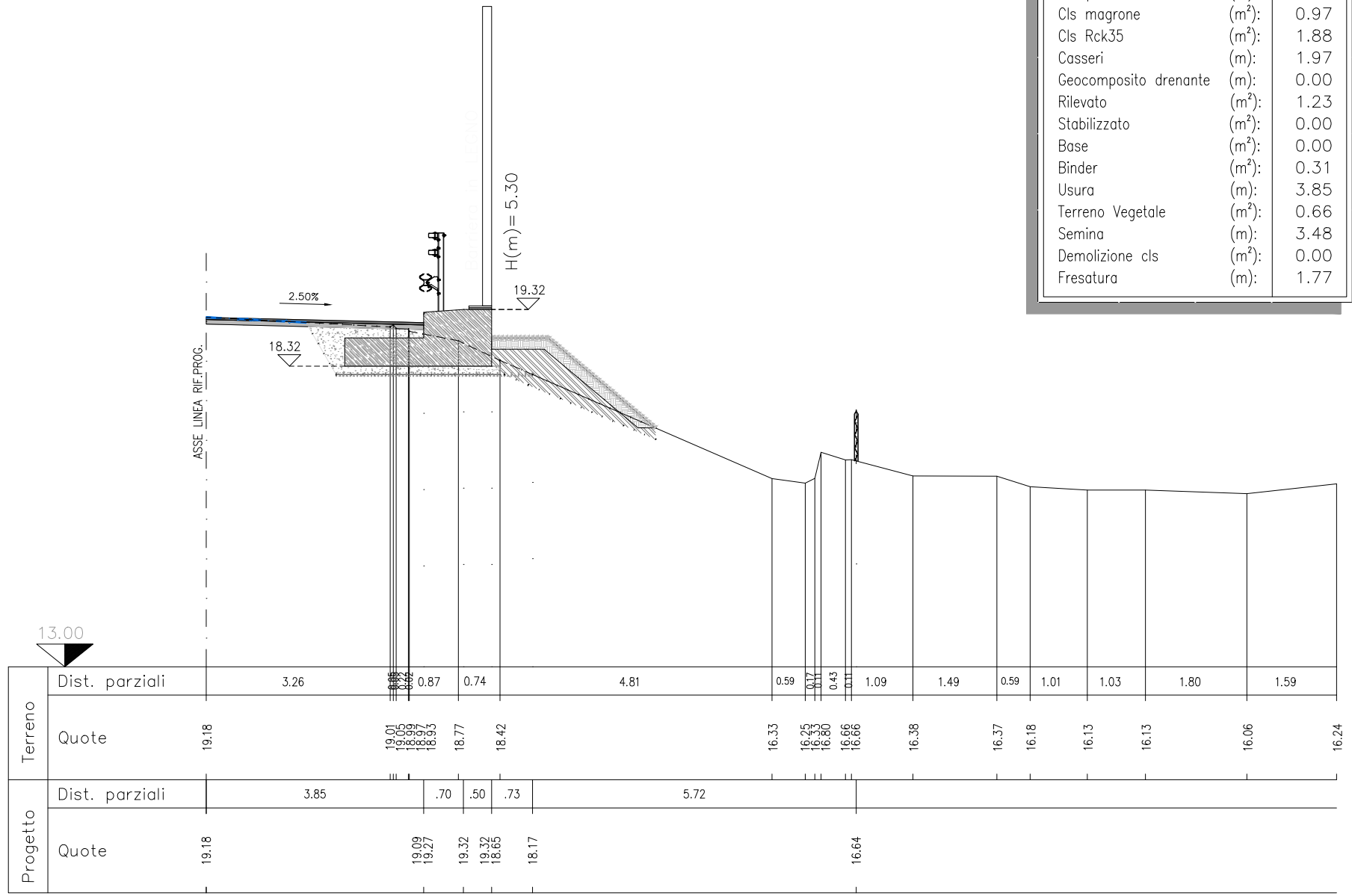
Scavo sbancamento	(m <sup>2</sup> ):	2.74
Scavo a sezione	(m <sup>2</sup> ):	0.00
Compattazione	(m):	3.00
Cls magrone	(m <sup>2</sup> ):	1.02
Cls Rck35	(m <sup>2</sup> ):	1.88
Casseri	(m):	1.97
Geocomposito drenante	(m):	0.00
Rilevato	(m <sup>2</sup> ):	1.73
Stabilizzato	(m <sup>2</sup> ):	0.00
Base	(m <sup>2</sup> ):	0.00
Binder	(m <sup>2</sup> ):	0.31
Usura	(m):	3.85
Terreno Vegetale	(m <sup>2</sup> ):	0.76
Semina	(m):	4.00
Demolizione cls	(m <sup>2</sup> ):	0.00
Fresatura	(m):	1.73





SEZIONE BS 266+550  
 Dist. Progr. (m) 294.00  
 Dist. Parziale (m) 25.00

Scavo sbancamento	(m <sup>2</sup> ):	2.83
Scavo a sezione	(m <sup>2</sup> ):	0.00
Compattazione	(m):	3.48
Cls magrone	(m <sup>2</sup> ):	0.97
Cls Rck35	(m <sup>2</sup> ):	1.88
Casseri	(m):	1.97
Geocomposito drenante	(m):	0.00
Rilevato	(m <sup>2</sup> ):	1.23
Stabilizzato	(m <sup>2</sup> ):	0.00
Base	(m <sup>2</sup> ):	0.00
Binder	(m <sup>2</sup> ):	0.31
Usura	(m):	3.85
Terreno Vegetale	(m <sup>2</sup> ):	0.66
Semina	(m):	3.48
Demolizione cls	(m <sup>2</sup> ):	0.00
Fresatura	(m):	1.77

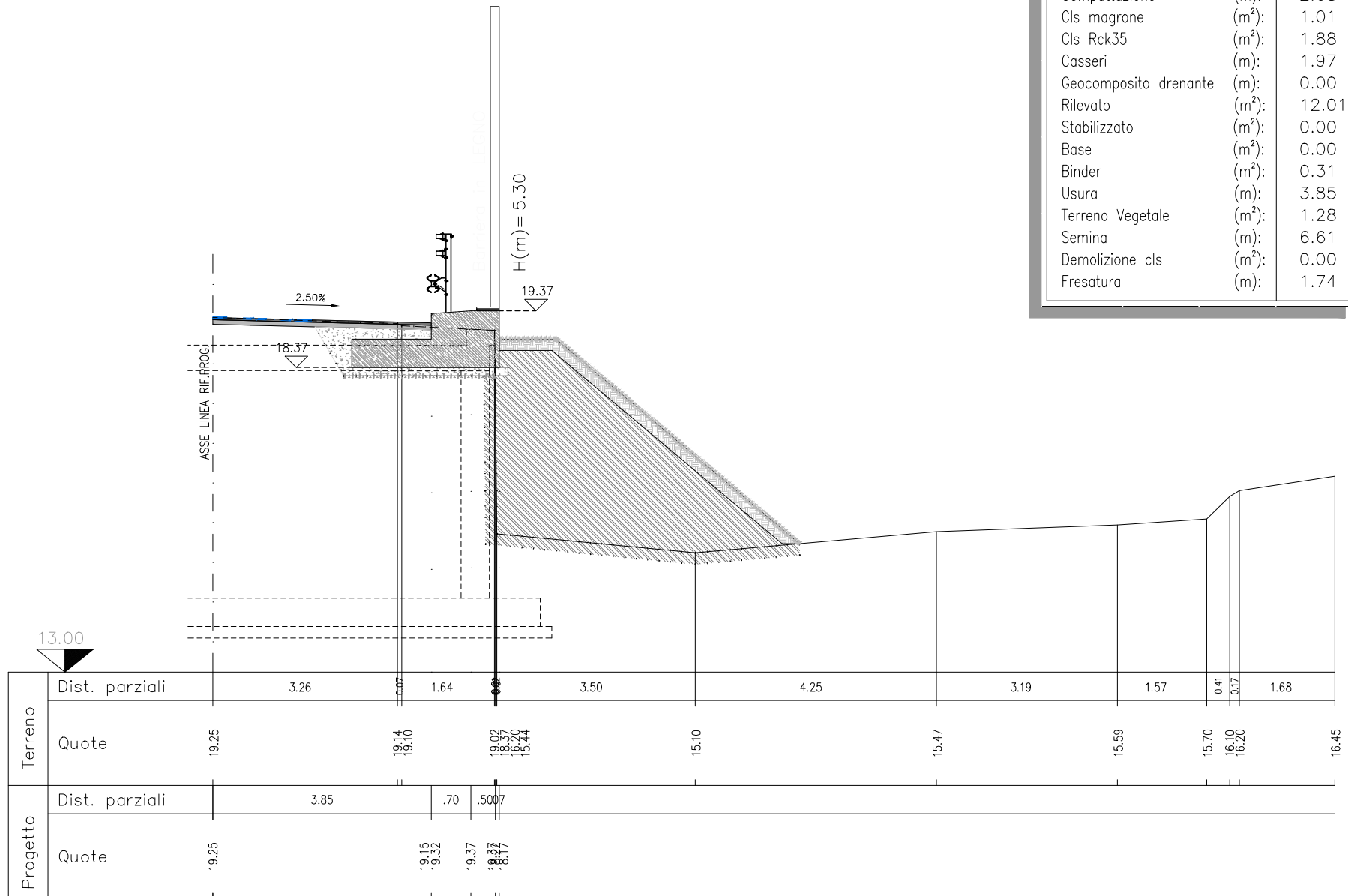


SEZIONE BS 266+575

Dist. Progr. (m) 319.00

Dist. Parziale (m) 25.00

Scavo sbancamento	(m <sup>2</sup> ):	4.29
Scavo a sezione	(m <sup>2</sup> ):	0.00
Compattazione	(m):	2.68
Cls magrone	(m <sup>2</sup> ):	1.01
Cls Rck35	(m <sup>2</sup> ):	1.88
Casseri	(m):	1.97
Geocomposito drenante	(m):	0.00
Rilevato	(m <sup>2</sup> ):	12.01
Stabilizzato	(m <sup>2</sup> ):	0.00
Base	(m <sup>2</sup> ):	0.00
Binder	(m <sup>2</sup> ):	0.31
Usura	(m):	3.85
Terreno Vegetale	(m <sup>2</sup> ):	1.28
Semina	(m):	6.61
Demolizione cls	(m <sup>2</sup> ):	0.00
Fresatura	(m):	1.74





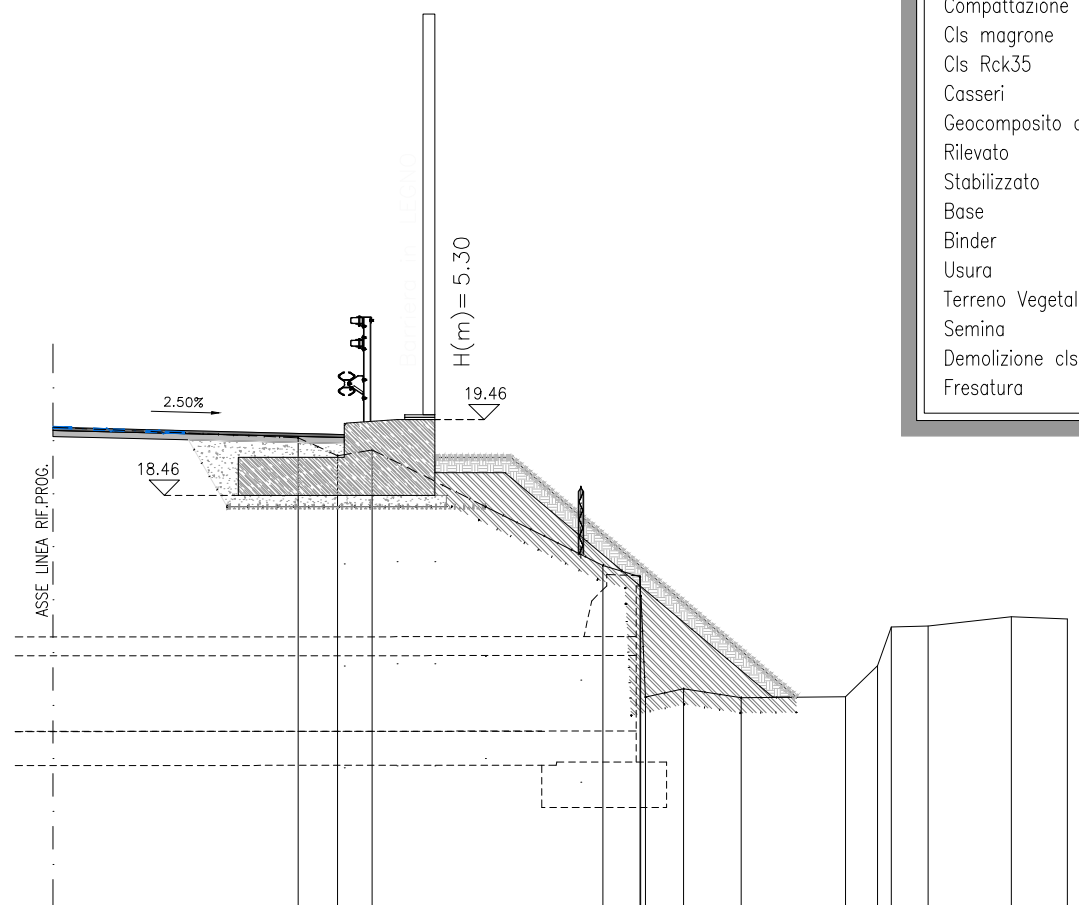




SEZIONE BS 266+620.72

Dist. Progr. (m) 364.71  
 Dist. Parziale (m) 20.71

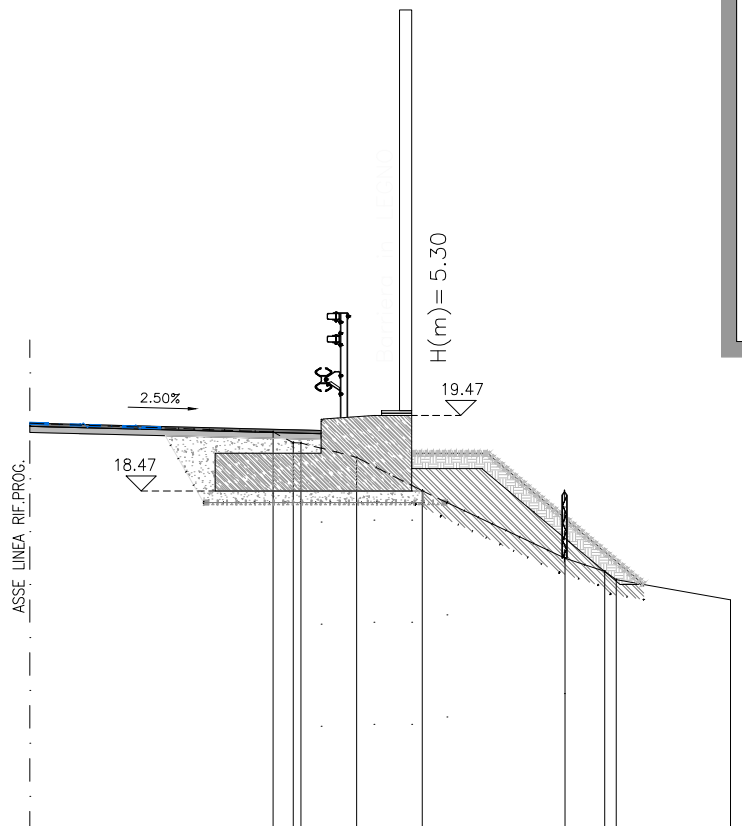
Scavo sbancamento	(m <sup>2</sup> ):	3.67
Scavo a sezione	(m <sup>2</sup> ):	0.00
Compattazione	(m):	3.42
Cls magrone	(m <sup>2</sup> ):	1.05
Cls Rck35	(m <sup>2</sup> ):	1.88
Casseri	(m):	1.97
Geocomposito drenante	(m):	0.00
Rilevato	(m <sup>2</sup> ):	3.28
Stabilizzato	(m <sup>2</sup> ):	0.00
Base	(m <sup>2</sup> ):	0.00
Binder	(m <sup>2</sup> ):	0.31
Usura	(m):	3.85
Terreno Vegetale	(m <sup>2</sup> ):	1.15
Semina	(m):	5.93
Demolizione cls	(m <sup>2</sup> ):	0.00
Fresatura	(m):	1.74



Terreno	Dist. parziali	3.24	0.52	0.46	3.05	0.49	0.50	0.76	1.38	0.43	0.18	0.49	1.10	0.74		
	Quote	19.36	19.22	18.98	19.06	17.53	17.38	17.13	15.79	15.90	15.78	15.80	16.20	16.72	16.73	16.85
Progetto	Dist. parziali	3.85	.70	.50	.67	1.26										
	Quote	19.36	19.26	19.41	19.46	19.46	18.76	18.31	17.68							

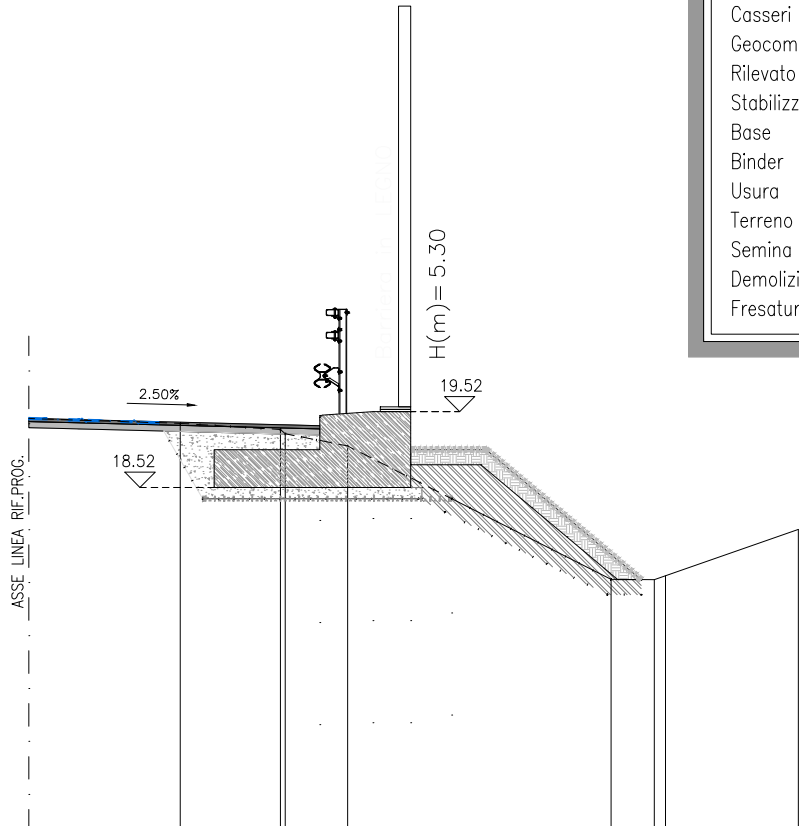
SEZIONE BS 266+625  
 Dist. Progr. (m) 364.71  
 Dist. Parziale (m) 20.71

Scavo sbancamento	(m <sup>2</sup> ):	2.94
Scavo a sezione	(m <sup>2</sup> ):	0.00
Compattazione	(m):	3.22
Cls magrone	(m <sup>2</sup> ):	1.04
Cls Rck35	(m <sup>2</sup> ):	1.88
Casseri	(m):	1.97
Geocomposito drenante	(m):	0.00
Rilevato	(m <sup>2</sup> ):	1.63
Stabilizzato	(m <sup>2</sup> ):	0.00
Base	(m <sup>2</sup> ):	0.00
Binder	(m <sup>2</sup> ):	0.31
Usura	(m):	3.85
Terreno Vegetale	(m <sup>2</sup> ):	0.70
Semina	(m):	3.70
Demolizione cls	(m <sup>2</sup> ):	0.00
Fresatura	(m):	1.73



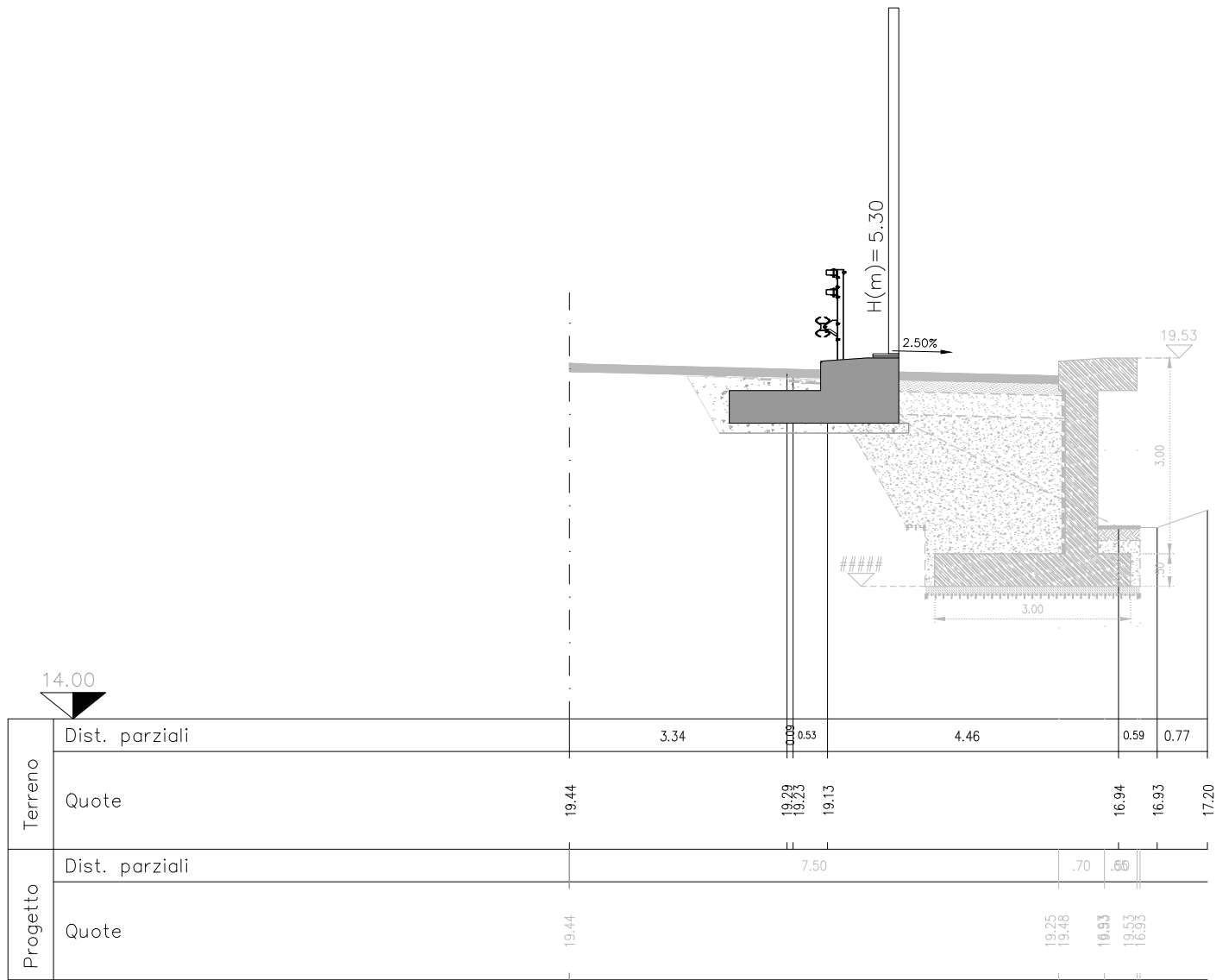
Terreno	Dist. parziali	3.22	0.27	0.74	0.87	1.89	0.53	0.15	1.51
	Quote	19.37	19.25	19.11	18.92	18.48	17.56	17.41	17.30
Progetto	Dist. parziali	3.85	.70	.50	.47	1.55			
	Quote	19.37	19.27	19.42	19.47	18.63	18.32	17.58	

SEZIONE		BS 266+650
Dist. Progr.	(m)	394.00
Dist. Parziale	(m)	25.00
Scavo sbancamento	(m <sup>2</sup> ):	3.04
Scavo a sezione	(m <sup>2</sup> ):	0.00
Compattazione	(m):	3.29
Cls magrone	(m <sup>2</sup> ):	1.07
Cls Rck35	(m <sup>2</sup> ):	1.88
Casseri	(m):	1.97
Geocomposito drenante	(m):	0.00
Rilevato	(m <sup>2</sup> ):	1.65
Stabilizzato	(m <sup>2</sup> ):	0.00
Base	(m <sup>2</sup> ):	0.00
Binder	(m <sup>2</sup> ):	0.31
Usura	(m):	3.85
Terreno Vegetale	(m <sup>2</sup> ):	0.70
Semina	(m):	3.67
Demolizione cls	(m <sup>2</sup> ):	0.00
Fresatura	(m):	1.72



Terreno	Dist. parziali	14.00	2.01	1.32	0.06	0.82	3.48	0.57	0.15
	Quote	19.43	19.37	19.28	19.23	19.07		17.30	17.30
Progetto	Dist. parziali		3.85			.70	.50	.54	
	Quote	19.43			19.33	19.47	19.52	19.52	18.73

SEZIONE PS 266+709.1  
 Dist. Progr. (m) 398.00  
 Dist. Parziale (m) 4.00

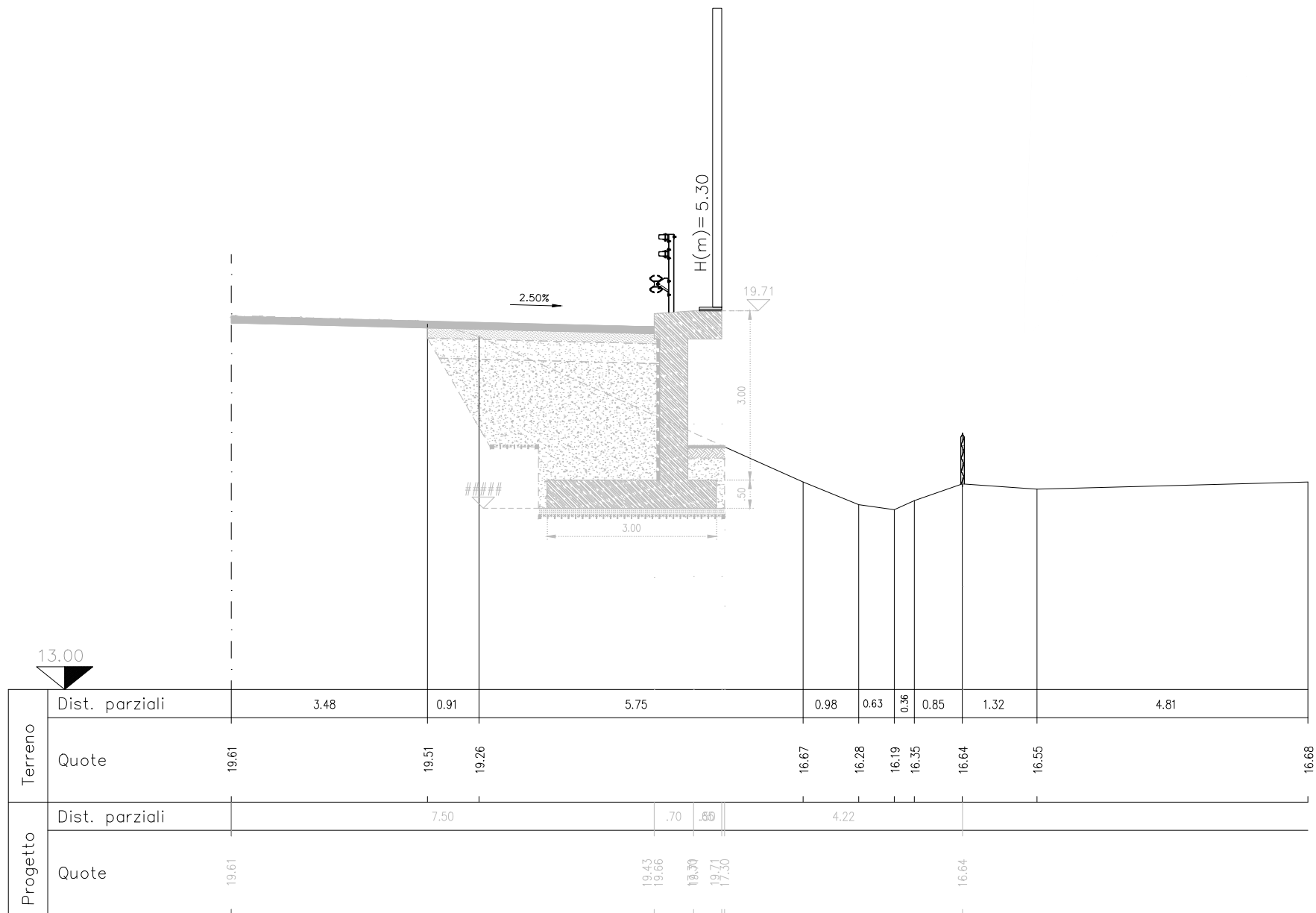




SEZIONE PS 266+709.3

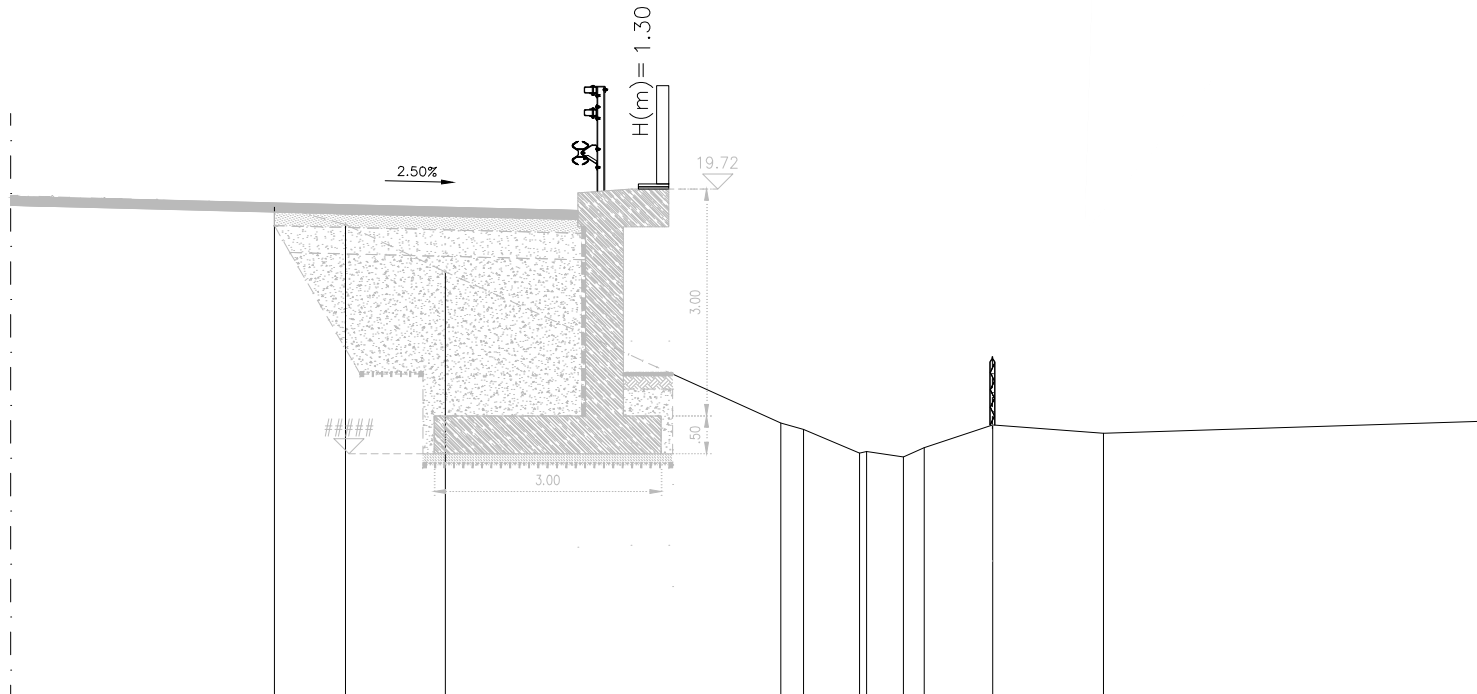
Dist. Progr. (m) 468.00

Dist. Parziale (m) 30.00





SEZIONE BS 266+728  
 Dist. Progr. (m) 472.00  
 Dist. Parziale (m) 4.00



Terreno	Dist. parziali	3.49	0.94	1.32	4.44	0.30	0.74	0.09	0.49	0.27	0.90	1.47	4.95
	Quote	19.62	19.51	19.25	18.62	16.63	16.54	16.23	16.25	16.18	16.30	16.60	16.49
Progetto	Dist. parziali		7.50		.70	.60	4.23						
	Quote	19.62			19.44	19.67	18.22	19.72	17.22			16.60	