

ORDINE DEGLI INGEGNERI  
DELLA PROV. DI TRENTO

dott.ing. **ROBERTO BOSETTI**

INSCRIZIONE ALBO N° 1027

IL RESPONSABILE DEL PROCEDIMENTO  
dott. ing. Roberto Bosetti

# autostrada del brennero

PROGETTO DEFINITIVO PER LA REALIZZAZIONE  
DELLA TERZA CORSIA NEL TRATTO COMPRESO  
TRA VERONA NORD (KM 223) E L'INTERSEZIONE  
CON L'AUTOSTRADA A1 (KM 314)

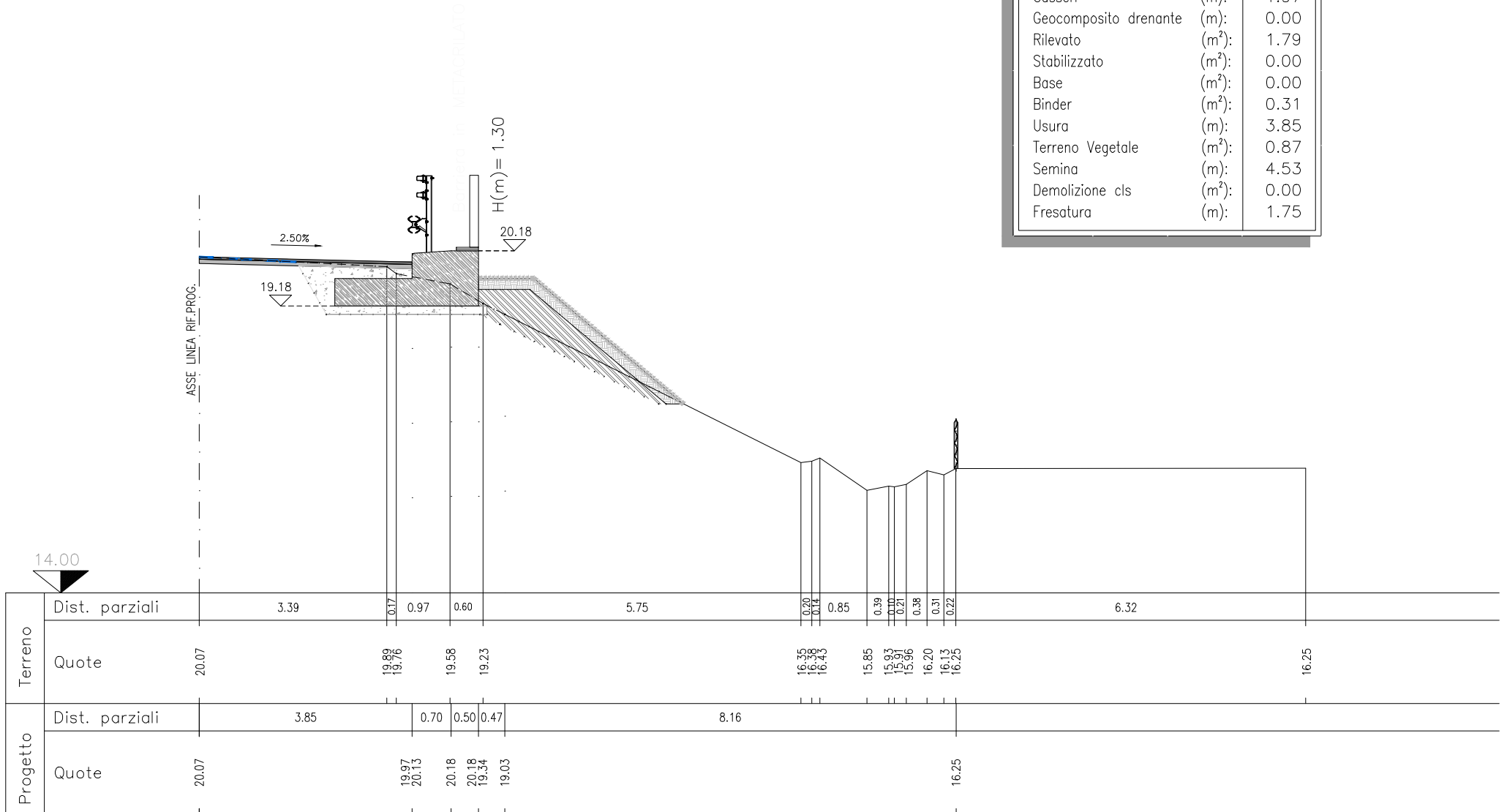
<b>B</b>	<b>LOTTO 3 - da Nogarole Rocca (km 246+185) a Campogalliano (km 312+200)</b>
7.4.7.3	INTERVENTI DI MITIGAZIONE - BARRIERE ANTIRUMORE Barriere in carreggiata sud Barriera B266+937S da km 266+937 a km 267+320 Sezioni trasversali scala 1:100

0	MAR. 2021	EMISSIONE	A. SARZI	M. BRUGNOLLI	C. COSTA
REVISIONE:	DATA:	DESCRIZIONE:	REDAZIONE:	VERIFICA:	APPROVAZIONE:
DATA PROGETTO:  LUGLIO 2009			<b>DIREZIONE TECNICA GENERALE</b>		IL DIRETTORE TECNICO GENERALE E PROGETTISTA:  
NUMERO PROGETTO:  31/09					

### SEZIONE BS 266+936.78

Dist. Progr. (m) 0.00  
 Dist. Parziale (m) 0.00

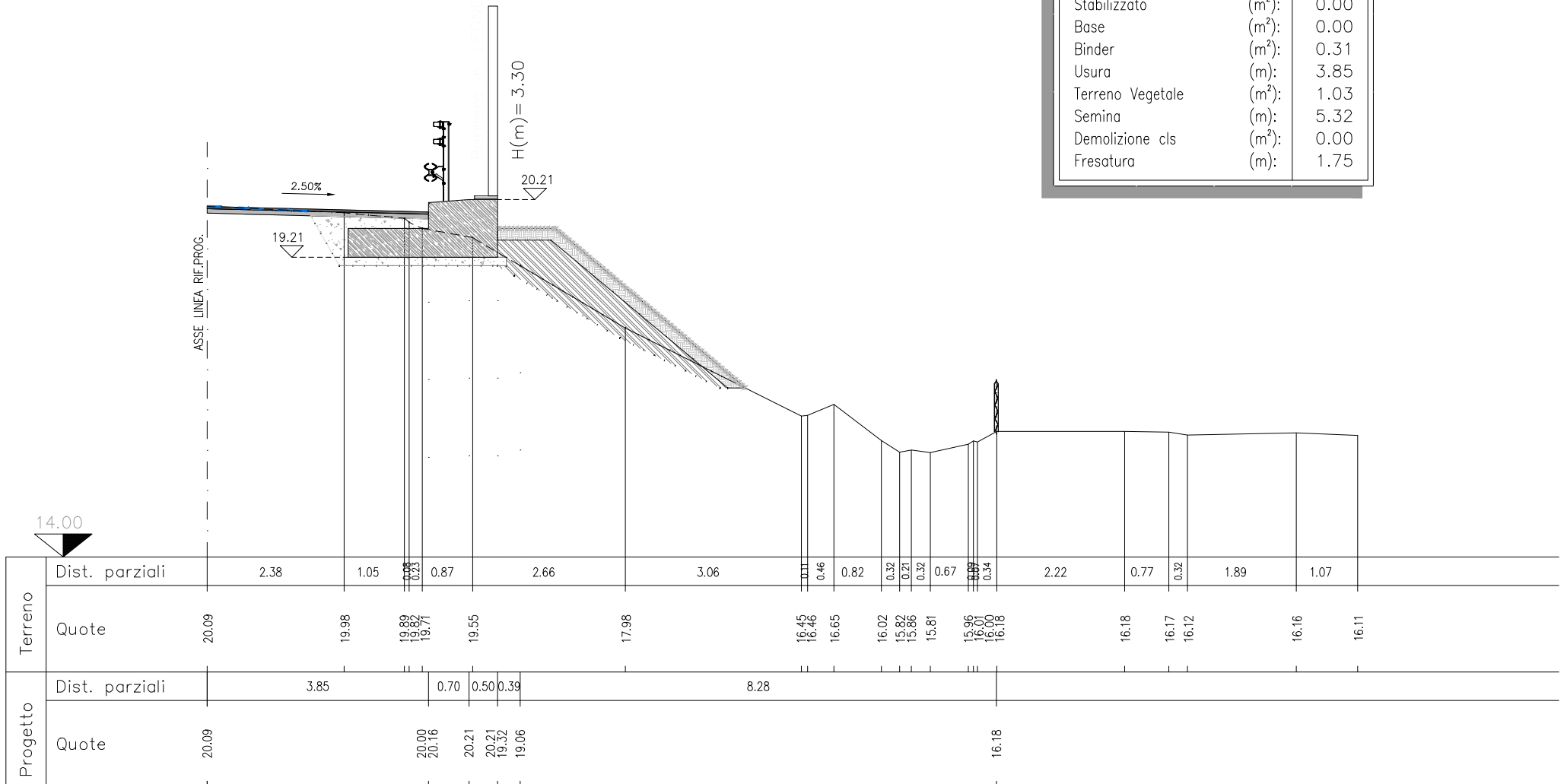
Scavo sbancamento	(m <sup>2</sup> ):	2.97
Scavo a sezione	(m <sup>2</sup> ):	0.00
Compattazione	(m):	3.22
Cls magrone	(m <sup>2</sup> ):	1.03
Cls Rck35	(m <sup>2</sup> ):	1.88
Casseri	(m):	1.97
Geocomposito drenante	(m):	0.00
Rilevato	(m <sup>2</sup> ):	1.79
Stabilizzato	(m <sup>2</sup> ):	0.00
Base	(m <sup>2</sup> ):	0.00
Binder	(m <sup>2</sup> ):	0.31
Usura	(m):	3.85
Terreno Vegetale	(m <sup>2</sup> ):	0.87
Semina	(m):	4.53
Demolizione cls	(m <sup>2</sup> ):	0.00
Fresatura	(m):	1.75



SEZIONE BS 266+950

Dist. Progr. (m) 13.23  
 Dist. Parziale (m) 13.23

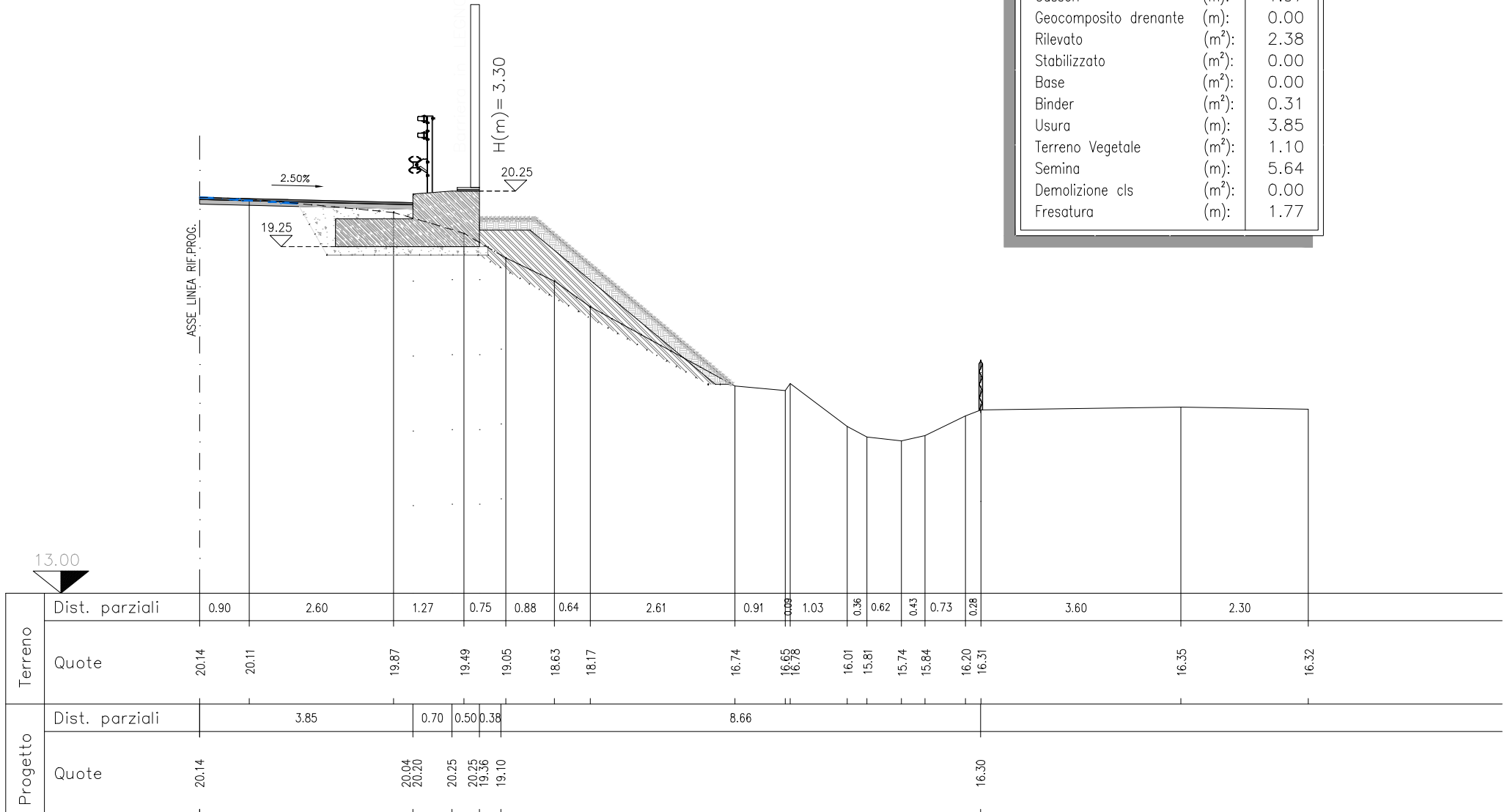
Scavo sbancamento	(m <sup>2</sup> ):	3.06
Scavo a sezione	(m <sup>2</sup> ):	0.00
Compattazione	(m):	3.14
Cls magrone	(m <sup>2</sup> ):	1.01
Cls Rck35	(m <sup>2</sup> ):	1.88
Casseri	(m):	1.97
Geocomposito drenante	(m):	0.00
Rilevato	(m <sup>2</sup> ):	2.38
Stabilizzato	(m <sup>2</sup> ):	0.00
Base	(m <sup>2</sup> ):	0.00
Binder	(m <sup>2</sup> ):	0.31
Usura	(m):	3.85
Terreno Vegetale	(m <sup>2</sup> ):	1.03
Semina	(m):	5.32
Demolizione cls	(m <sup>2</sup> ):	0.00
Fresatura	(m):	1.75



SEZIONE BS 266+975

Dist. Progr. (m) 38.23  
 Dist. Parziale (m) 25.00

Scavo sbancamento	(m <sup>2</sup> ):	3.07
Scavo a sezione	(m <sup>2</sup> ):	0.00
Compattazione	(m):	3.13
Cls magrone	(m <sup>2</sup> ):	1.03
Cls Rck35	(m <sup>2</sup> ):	1.88
Casseri	(m):	1.97
Geocomposito drenante	(m):	0.00
Rilevato	(m <sup>2</sup> ):	2.38
Stabilizzato	(m <sup>2</sup> ):	0.00
Base	(m <sup>2</sup> ):	0.00
Binder	(m <sup>2</sup> ):	0.31
Usura	(m):	3.85
Terreno Vegetale	(m <sup>2</sup> ):	1.10
Semina	(m):	5.64
Demolizione cls	(m <sup>2</sup> ):	0.00
Fresatura	(m):	1.77



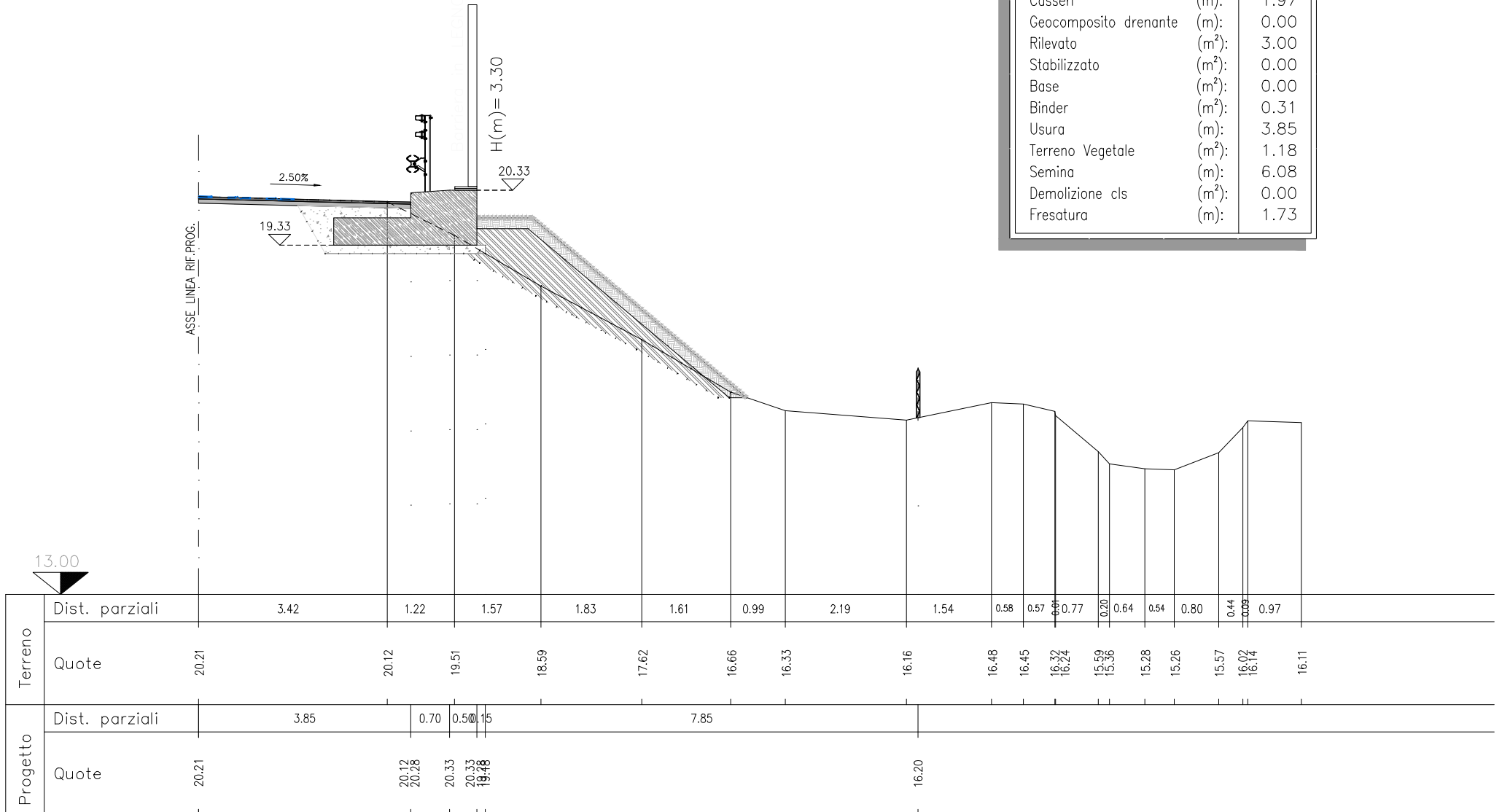




SEZIONE BS 267+025

Dist. Progr. (m) 88.23  
 Dist. Parziale (m) 4.96

Scavo sbancamento	(m <sup>2</sup> ):	3.27
Scavo a sezione	(m <sup>2</sup> ):	0.00
Compattazione	(m):	2.90
Cls magrone	(m <sup>2</sup> ):	1.01
Cls Rck35	(m <sup>2</sup> ):	1.88
Casseri	(m):	1.97
Geocomposito drenante	(m):	0.00
Rilevato	(m <sup>2</sup> ):	3.00
Stabilizzato	(m <sup>2</sup> ):	0.00
Base	(m <sup>2</sup> ):	0.00
Binder	(m <sup>2</sup> ):	0.31
Usura	(m):	3.85
Terreno Vegetale	(m <sup>2</sup> ):	1.18
Semina	(m):	6.08
Demolizione cls	(m <sup>2</sup> ):	0.00
Fresatura	(m):	1.73

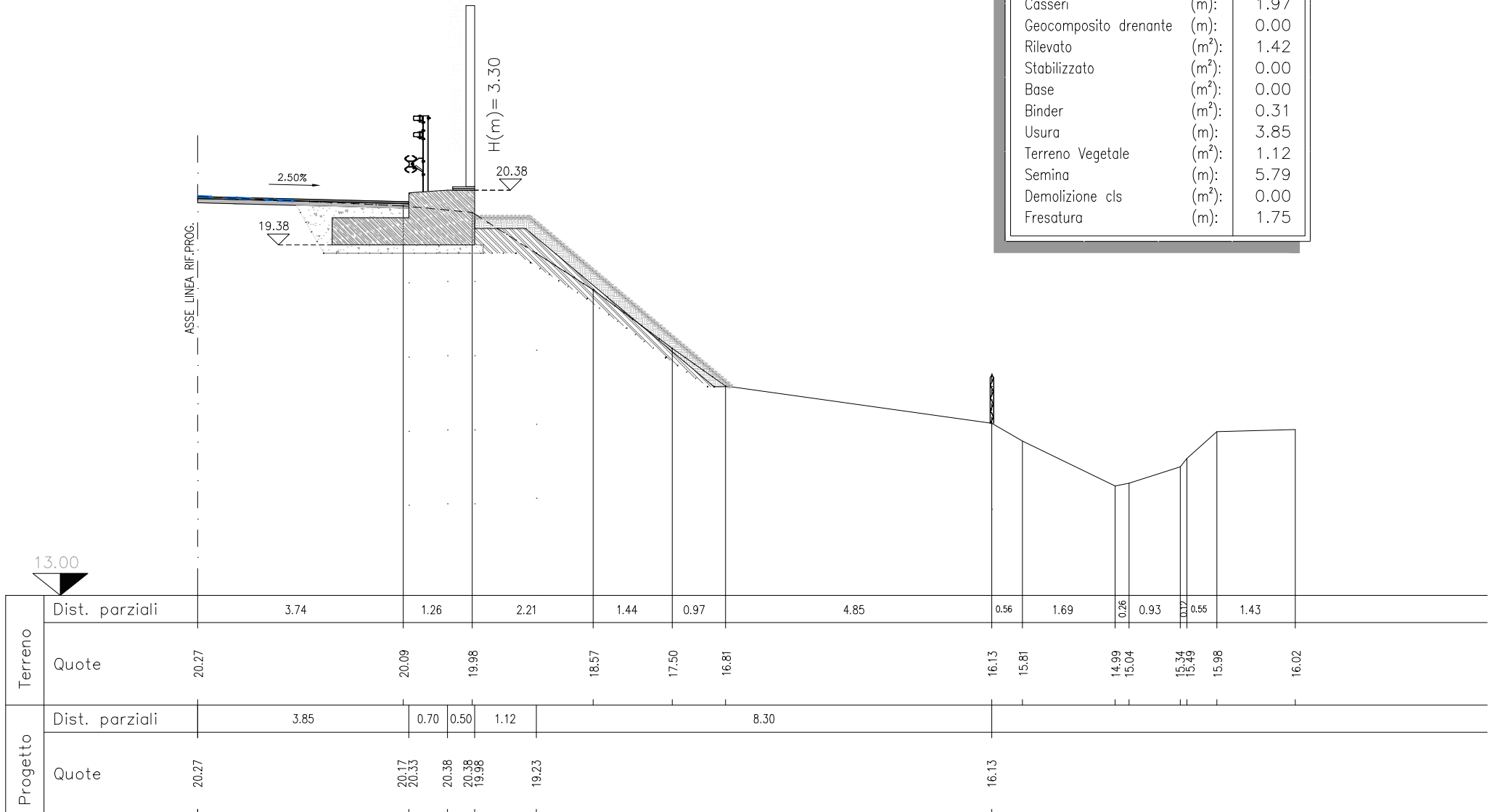


SEZIONE BS 267+050

Dist. Progr. (m) 113.23

Dist. Parziale (m) 25.00

Scavo sbancamento	(m <sup>2</sup> ):	3.85
Scavo a sezione	(m <sup>2</sup> ):	0.00
Compattazione	(m):	3.87
Cls magrone	(m <sup>2</sup> ):	1.02
Cls Rck35	(m <sup>2</sup> ):	1.88
Casseri	(m):	1.97
Geocomposito drenante	(m):	0.00
Rilevato	(m <sup>2</sup> ):	1.42
Stabilizzato	(m <sup>2</sup> ):	0.00
Base	(m <sup>2</sup> ):	0.00
Binder	(m <sup>2</sup> ):	0.31
Usura	(m):	3.85
Terreno Vegetale	(m <sup>2</sup> ):	1.12
Semina	(m):	5.79
Demolizione cls	(m <sup>2</sup> ):	0.00
Fresatura	(m):	1.75

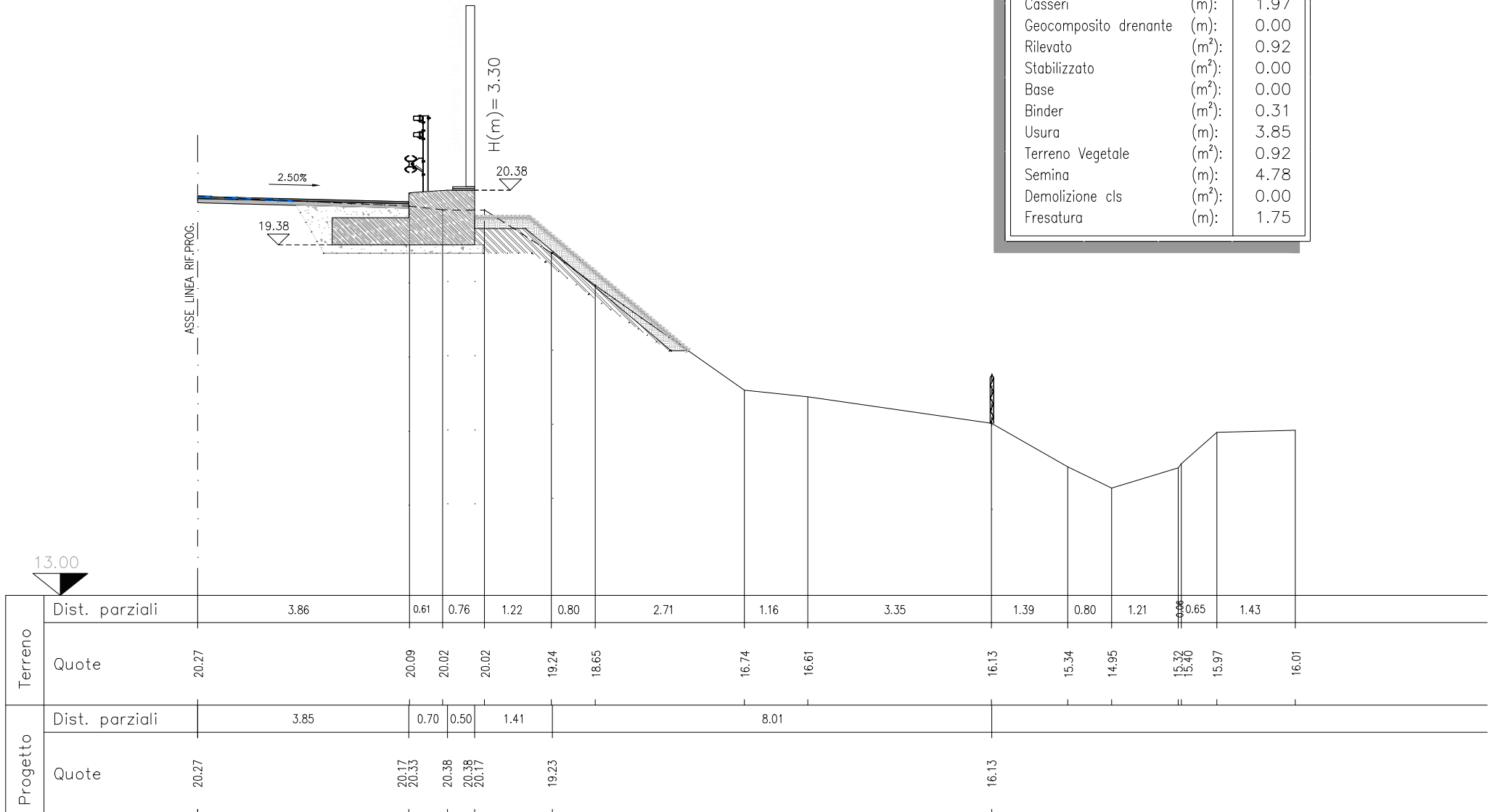




SEZIONE BS 267+052.70

Dist. Progr. (m) 115.93  
 Dist. Parziale (m) 2.70

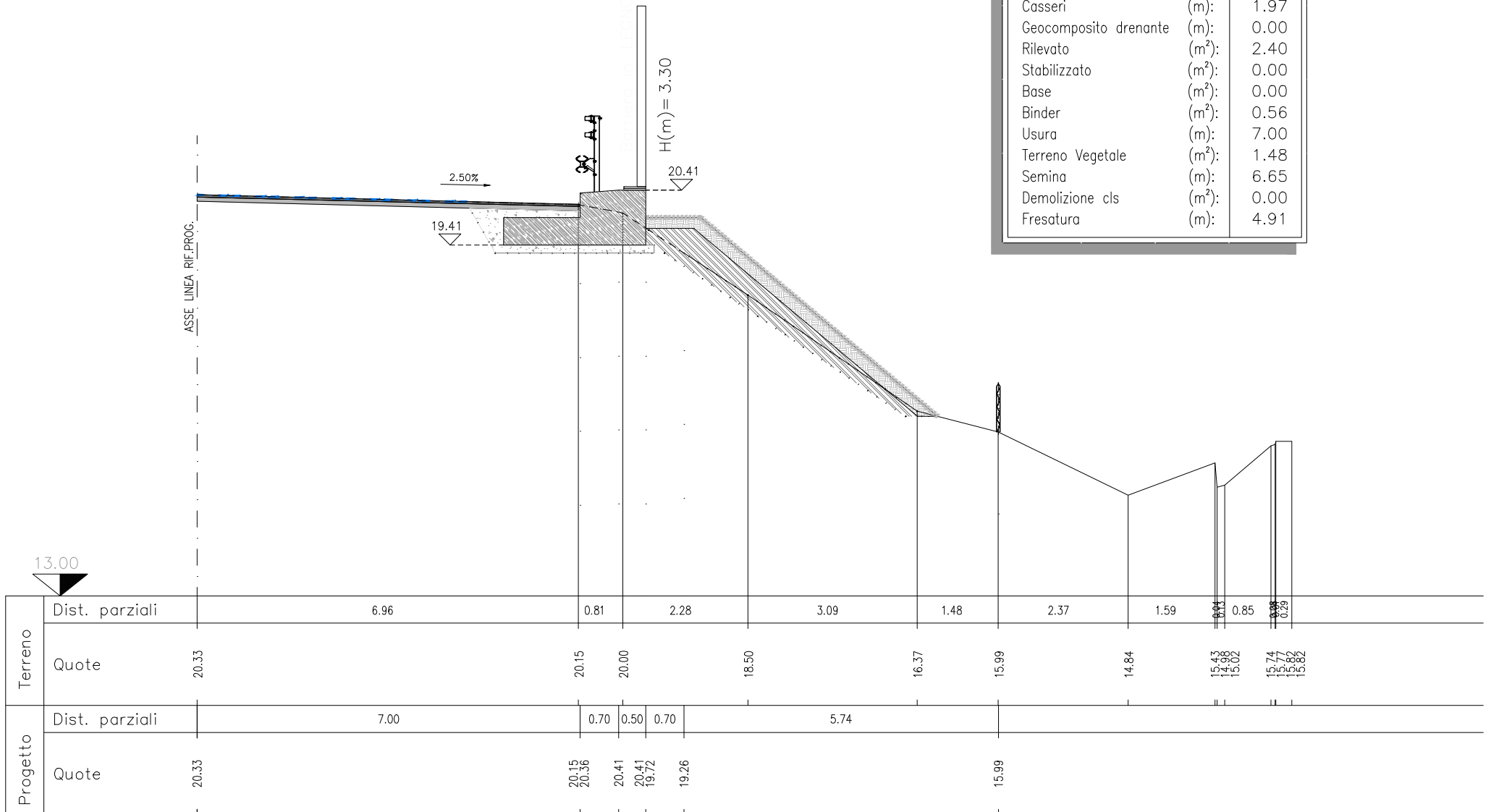
Scavo sbancamento	(m <sup>2</sup> ):	3.85
Scavo a sezione	(m <sup>2</sup> ):	0.00
Compattazione	(m):	4.16
Cls magrone	(m <sup>2</sup> ):	1.02
Cls Rck35	(m <sup>2</sup> ):	1.88
Casseri	(m):	1.97
Geocomposito drenante	(m):	0.00
Rilevato	(m <sup>2</sup> ):	0.92
Stabilizzato	(m <sup>2</sup> ):	0.00
Base	(m <sup>2</sup> ):	0.00
Binder	(m <sup>2</sup> ):	0.31
Usura	(m):	3.85
Terreno Vegetale	(m <sup>2</sup> ):	0.92
Semina	(m):	4.78
Demolizione cls	(m <sup>2</sup> ):	0.00
Fresatura	(m):	1.75



SEZIONE BS 267+097.55

Dist. Progr. (m) 160.95  
 Dist. Parziale (m) 45.02

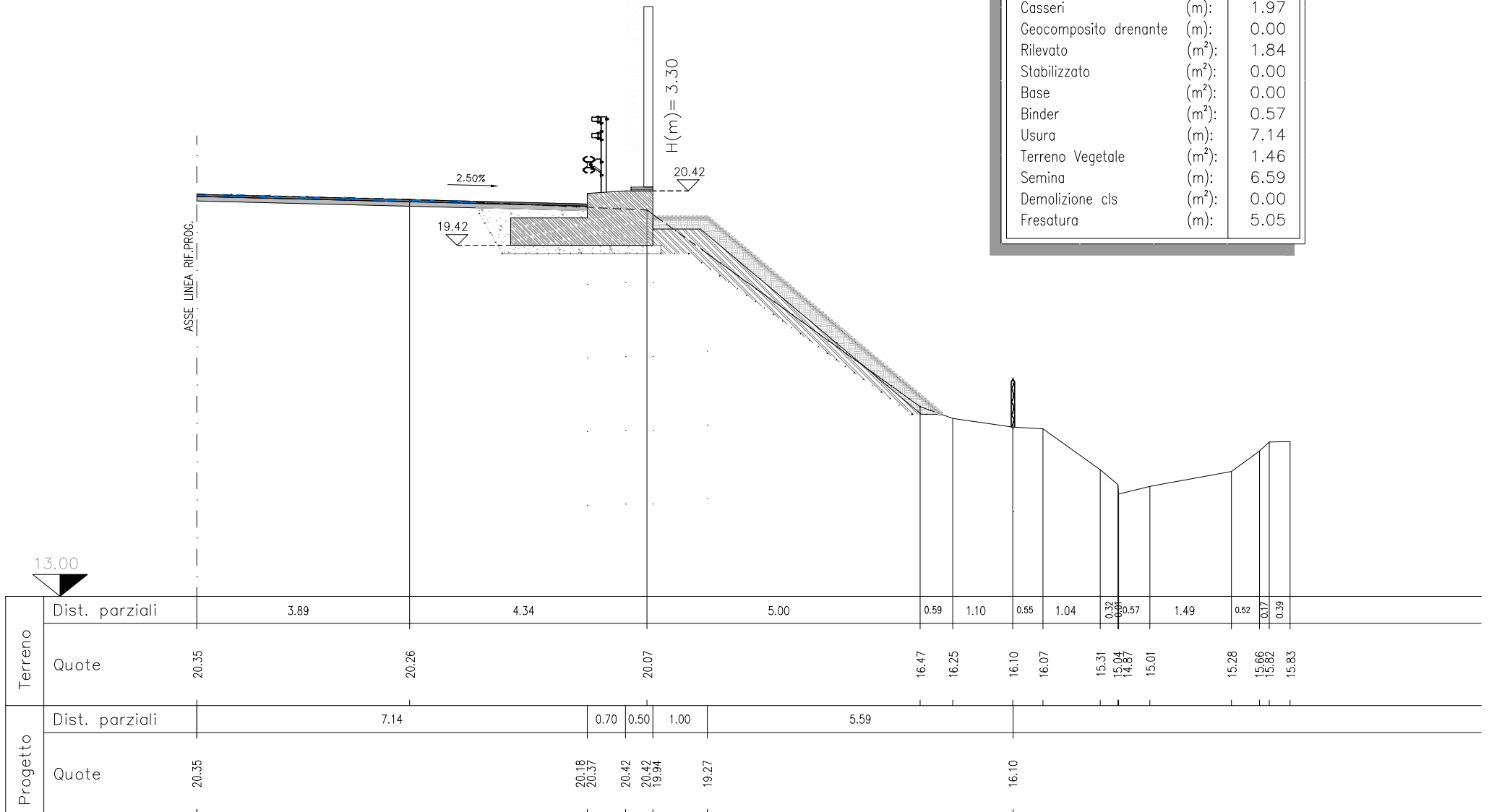
Scavo sbancamento	(m <sup>2</sup> ):	3.81
Scavo a sezione	(m <sup>2</sup> ):	0.00
Compattazione	(m):	3.45
Cls magrone	(m <sup>2</sup> ):	0.92
Cls Rck35	(m <sup>2</sup> ):	1.88
Casseri	(m):	1.97
Geocomposito drenante	(m):	0.00
Rilevato	(m <sup>2</sup> ):	2.40
Stabilizzato	(m <sup>2</sup> ):	0.00
Base	(m <sup>2</sup> ):	0.00
Binder	(m <sup>2</sup> ):	0.56
Usura	(m):	7.00
Terreno Vegetale	(m <sup>2</sup> ):	1.48
Semina	(m):	6.65
Demolizione cls	(m <sup>2</sup> ):	0.00
Fresatura	(m):	4.91



SEZIONE BS 267+127.59

Dist. Progr. (m) 191.04  
 Dist. Parziale (m) 30.09

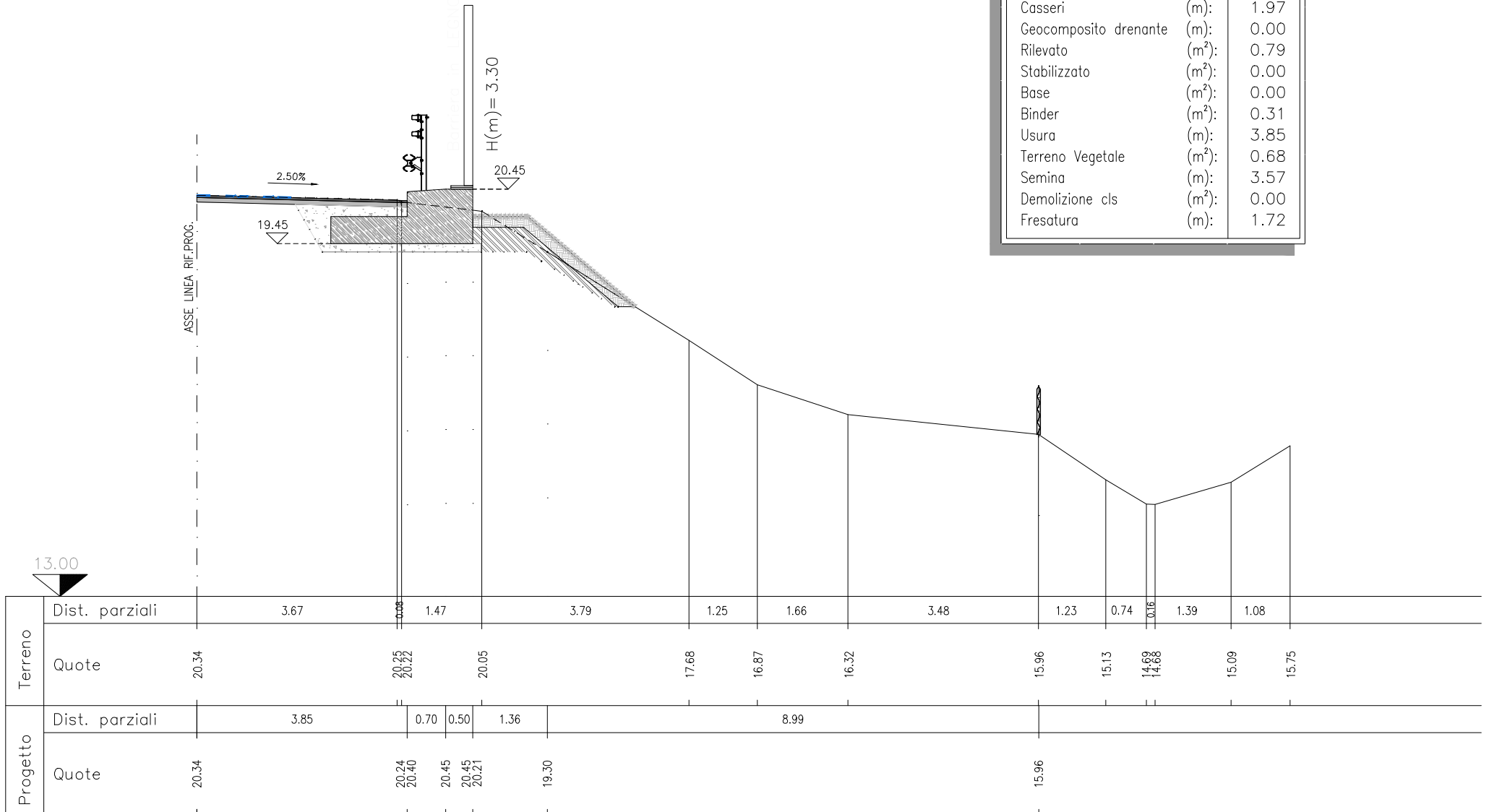
Scavo sbancamento	(m <sup>2</sup> ):	3.98
Scavo a sezione	(m <sup>2</sup> ):	0.00
Compattazione	(m):	3.75
Cls magrone	(m <sup>2</sup> ):	0.95
Cls Rck35	(m <sup>2</sup> ):	1.88
Casseri	(m):	1.97
Geocomposito drenante	(m):	0.00
Rilevato	(m <sup>2</sup> ):	1.84
Stabilizzato	(m <sup>2</sup> ):	0.00
Base	(m <sup>2</sup> ):	0.00
Binder	(m <sup>2</sup> ):	0.57
Usura	(m):	7.14
Terreno Vegetale	(m <sup>2</sup> ):	1.46
Semina	(m):	6.59
Demolizione cls	(m <sup>2</sup> ):	0.00
Fresatura	(m):	5.05



SEZIONE BS 267+171.33

Dist. Progr. (m) 235.03  
 Dist. Parziale (m) 43.99

Scavo sbancamento	(m <sup>2</sup> ):	3.73
Scavo a sezione	(m <sup>2</sup> ):	0.00
Compattazione	(m):	4.11
Cls magrone	(m <sup>2</sup> ):	1.02
Cls Rck35	(m <sup>2</sup> ):	1.88
Casseri	(m):	1.97
Geocomposito drenante	(m):	0.00
Rilevato	(m <sup>2</sup> ):	0.79
Stabilizzato	(m <sup>2</sup> ):	0.00
Base	(m <sup>2</sup> ):	0.00
Binder	(m <sup>2</sup> ):	0.31
Usura	(m):	3.85
Terreno Vegetale	(m <sup>2</sup> ):	0.68
Semina	(m):	3.57
Demolizione cls	(m <sup>2</sup> ):	0.00
Fresatura	(m):	1.72



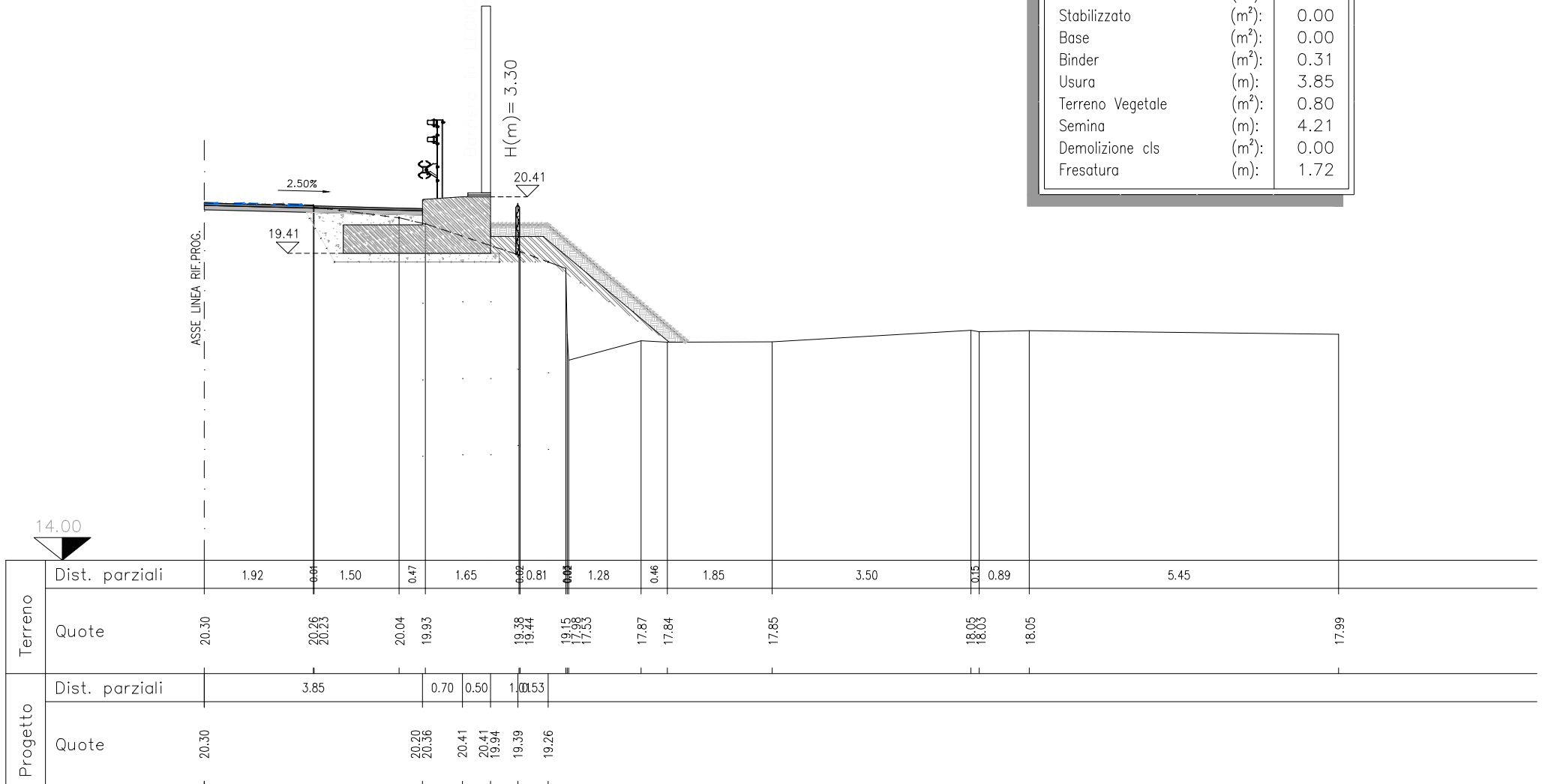


SEZIONE BS 267+200

Dist. Progr. (m) 263.74

Dist. Parziale (m) 25.04

Scavo sbancamento	(m <sup>2</sup> ):	2.27
Scavo a sezione	(m <sup>2</sup> ):	0.00
Compattazione	(m):	3.76
Cls magrone	(m <sup>2</sup> ):	1.02
Cls Rck35	(m <sup>2</sup> ):	1.88
Casseri	(m):	1.97
Geocomposito drenante	(m):	0.00
Rilevato	(m <sup>2</sup> ):	0.83
Stabilizzato	(m <sup>2</sup> ):	0.00
Base	(m <sup>2</sup> ):	0.00
Binder	(m <sup>2</sup> ):	0.31
Usura	(m):	3.85
Terreno Vegetale	(m <sup>2</sup> ):	0.80
Semina	(m):	4.21
Demolizione cls	(m <sup>2</sup> ):	0.00
Fresatura	(m):	1.72

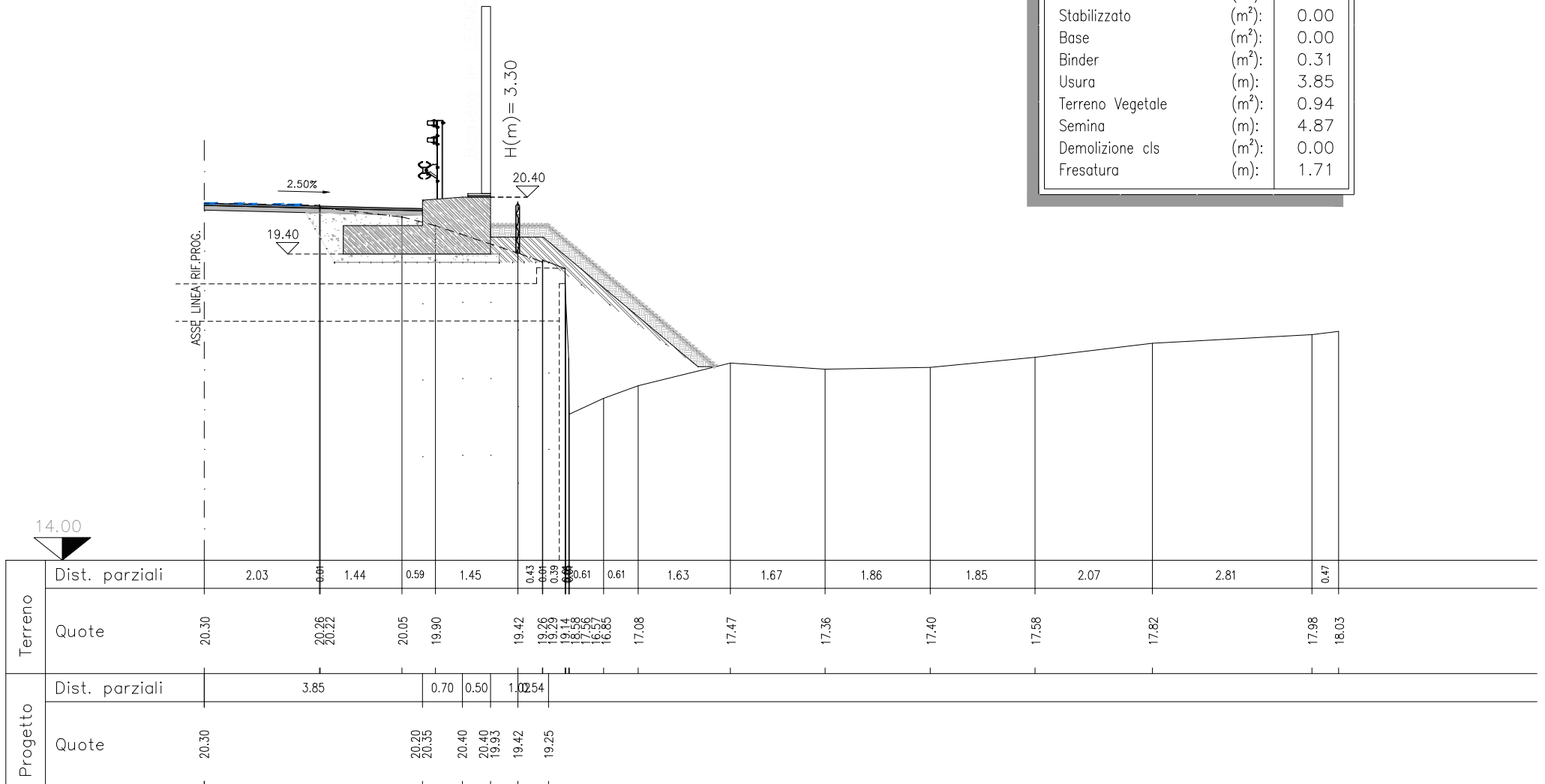


SEZIONE BS 267+201.51

Dist. Progr. (m) 265.25

Dist. Parziale (m) 1.51

Scavo sbancamento	(m <sup>2</sup> ):	2.37
Scavo a sezione	(m <sup>2</sup> ):	0.00
Compattazione	(m):	3.77
Cls magrone	(m <sup>2</sup> ):	1.04
Cls Rck35	(m <sup>2</sup> ):	1.88
Casseri	(m):	1.97
Geocomposito drenante	(m):	0.00
Rilevato	(m <sup>2</sup> ):	0.92
Stabilizzato	(m <sup>2</sup> ):	0.00
Base	(m <sup>2</sup> ):	0.00
Binder	(m <sup>2</sup> ):	0.31
Usura	(m):	3.85
Terreno Vegetale	(m <sup>2</sup> ):	0.94
Semina	(m):	4.87
Demolizione cls	(m <sup>2</sup> ):	0.00
Fresatura	(m):	1.71

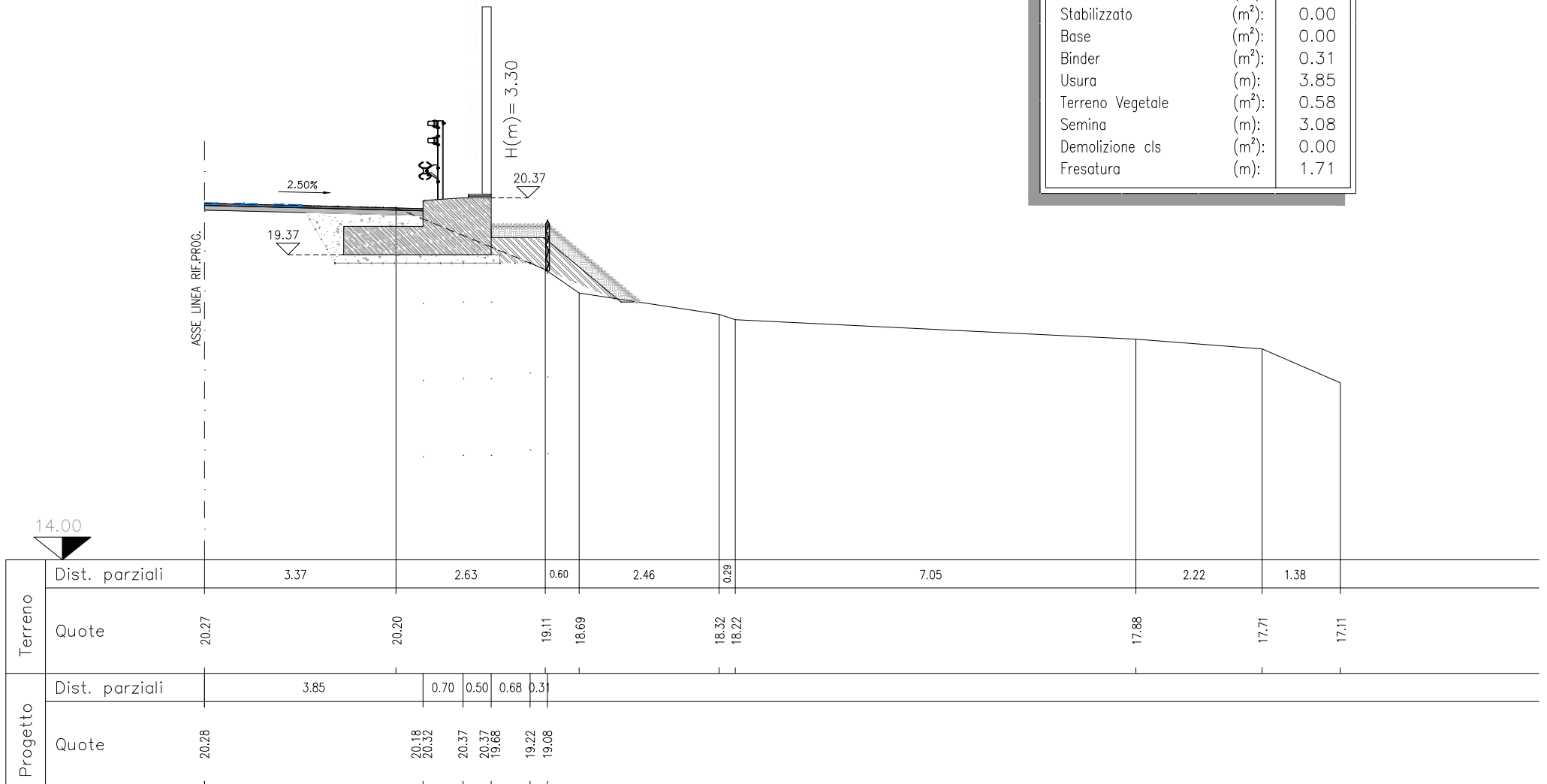


SEZIONE BS 267+225

Dist. Progr. (m) 288.79

Dist. Parziale (m) 23.54

Scavo sbancamento	(m <sup>2</sup> ):	2.51
Scavo a sezione	(m <sup>2</sup> ):	0.00
Compattazione	(m):	3.43
Cls magrone	(m <sup>2</sup> ):	1.06
Cls Rck35	(m <sup>2</sup> ):	1.88
Casseri	(m):	1.97
Geocomposito drenante	(m):	0.00
Rilevato	(m <sup>2</sup> ):	0.78
Stabilizzato	(m <sup>2</sup> ):	0.00
Base	(m <sup>2</sup> ):	0.00
Binder	(m <sup>2</sup> ):	0.31
Usura	(m):	3.85
Terreno Vegetale	(m <sup>2</sup> ):	0.58
Semina	(m):	3.08
Demolizione cls	(m <sup>2</sup> ):	0.00
Fresatura	(m):	1.71



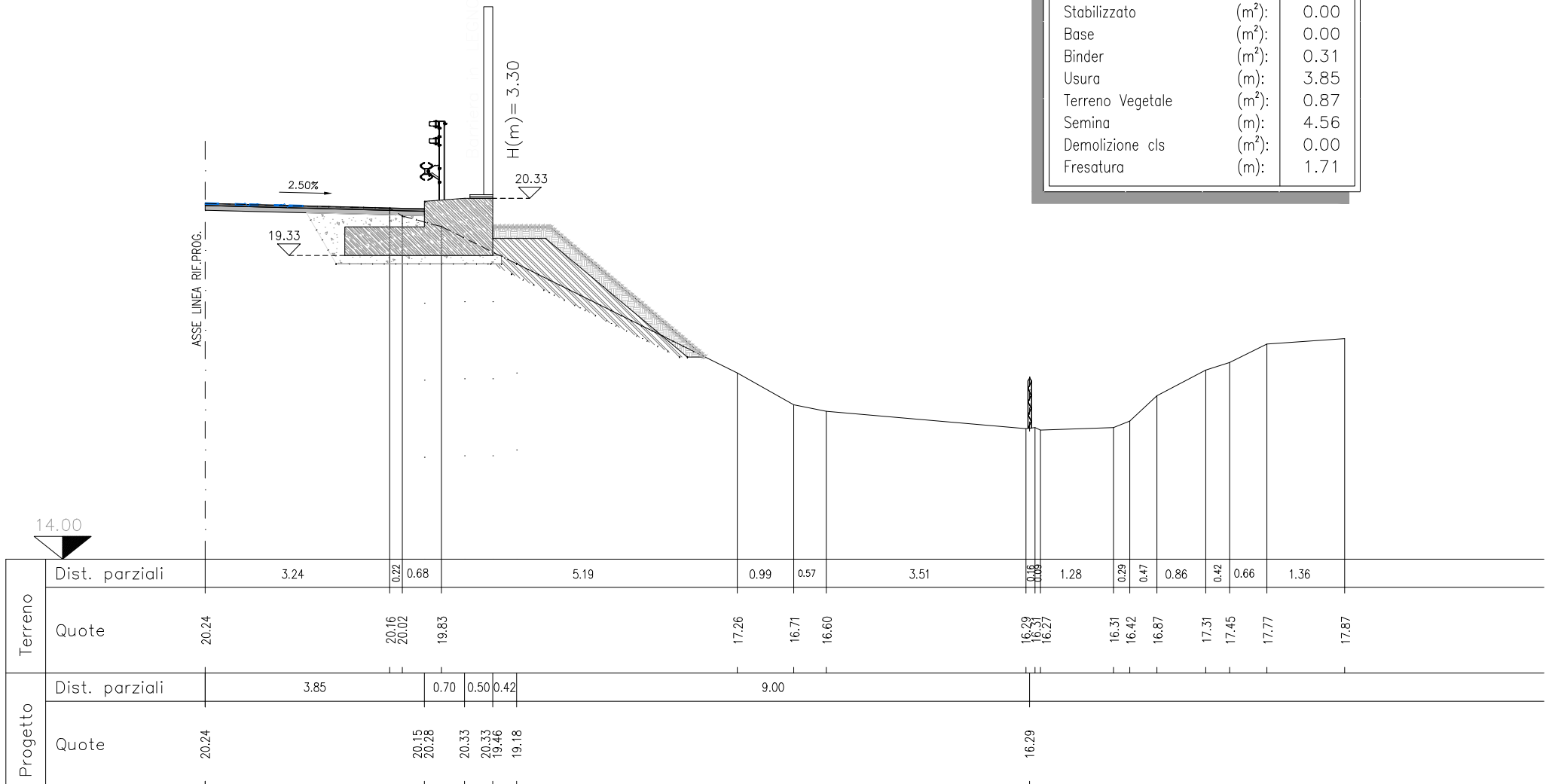


SEZIONE BS 267+250

Dist. Progr. (m) 313.83

Dist. Parziale (m) 25.04

Scavo sbancamento	(m <sup>2</sup> ):	3.11
Scavo a sezione	(m <sup>2</sup> ):	0.00
Compattazione	(m):	3.17
Cls magrone	(m <sup>2</sup> ):	1.07
Cls Rck35	(m <sup>2</sup> ):	1.88
Casseri	(m):	1.97
Geocomposito drenante	(m):	0.00
Rilevato	(m <sup>2</sup> ):	1.85
Stabilizzato	(m <sup>2</sup> ):	0.00
Base	(m <sup>2</sup> ):	0.00
Binder	(m <sup>2</sup> ):	0.31
Usura	(m):	3.85
Terreno Vegetale	(m <sup>2</sup> ):	0.87
Semina	(m):	4.56
Demolizione cls	(m <sup>2</sup> ):	0.00
Fresatura	(m):	1.71

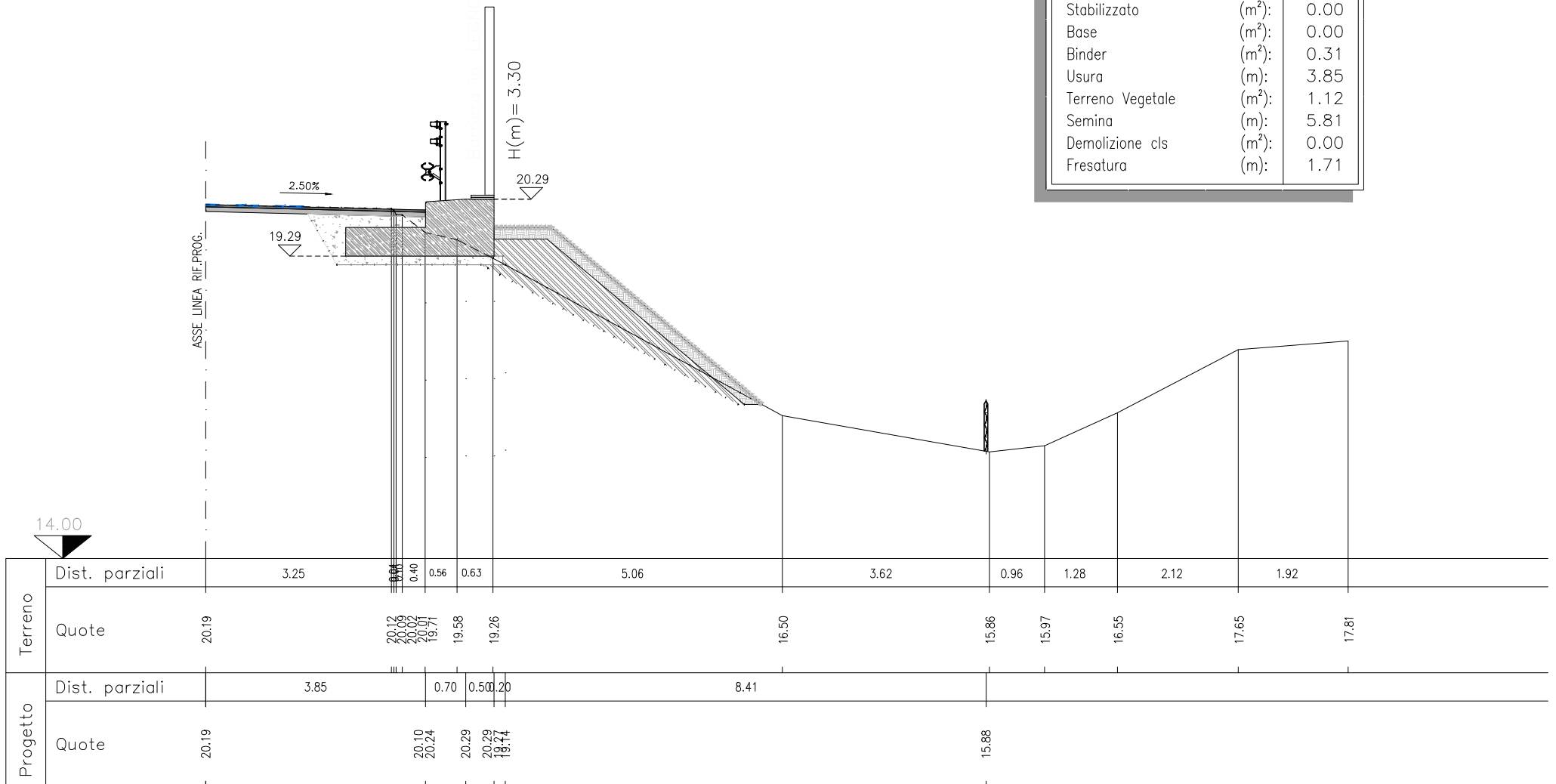


SEZIONE BS 267+275

Dist. Progr. (m) 338.87

Dist. Parziale (m) 25.04

Scavo sbancamento	(m <sup>2</sup> ):	3.19
Scavo a sezione	(m <sup>2</sup> ):	0.00
Compattazione	(m):	2.95
Cls magrone	(m <sup>2</sup> ):	1.05
Cls Rck35	(m <sup>2</sup> ):	1.88
Casseri	(m):	1.97
Geocomposito drenante	(m):	0.00
Rilevato	(m <sup>2</sup> ):	2.71
Stabilizzato	(m <sup>2</sup> ):	0.00
Base	(m <sup>2</sup> ):	0.00
Binder	(m <sup>2</sup> ):	0.31
Usura	(m):	3.85
Terreno Vegetale	(m <sup>2</sup> ):	1.12
Semina	(m):	5.81
Demolizione cls	(m <sup>2</sup> ):	0.00
Fresatura	(m):	1.71

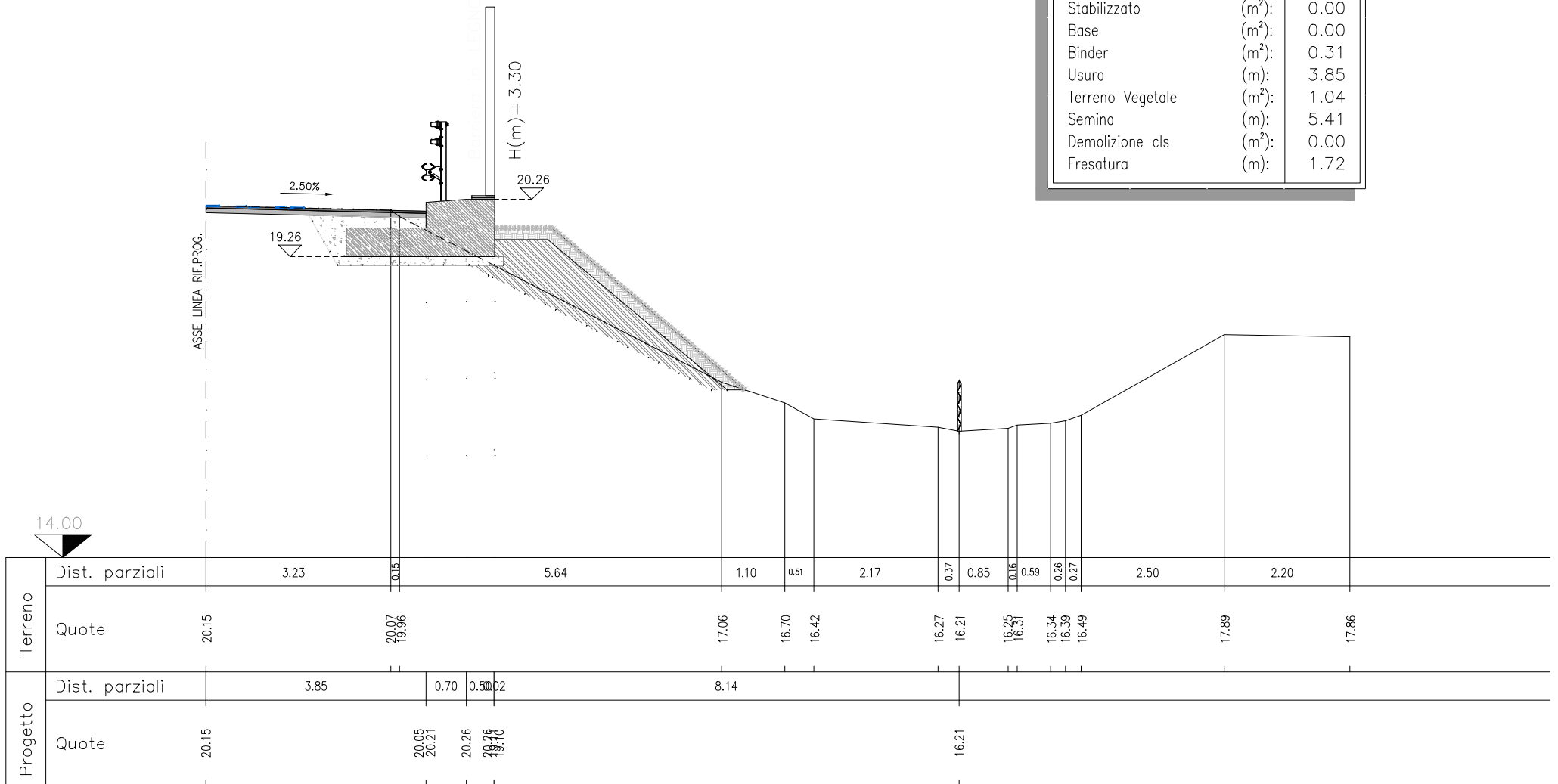


SEZIONE BS 267+300

Dist. Progr. (m) 363.91

Dist. Parziale (m) 25.04

Scavo sbancamento	(m <sup>2</sup> ):	2.99
Scavo a sezione	(m <sup>2</sup> ):	0.00
Compattazione	(m):	3.07
Cls magrone	(m <sup>2</sup> ):	1.03
Cls Rck35	(m <sup>2</sup> ):	1.88
Casseri	(m):	1.97
Geocomposito drenante	(m):	0.00
Rilevato	(m <sup>2</sup> ):	2.91
Stabilizzato	(m <sup>2</sup> ):	0.00
Base	(m <sup>2</sup> ):	0.00
Binder	(m <sup>2</sup> ):	0.31
Usura	(m):	3.85
Terreno Vegetale	(m <sup>2</sup> ):	1.04
Semina	(m):	5.41
Demolizione cls	(m <sup>2</sup> ):	0.00
Fresatura	(m):	1.72



SEZIONE BS 267+320.04

Dist. Progr. (m) 384.00  
 Dist. Parziale (m) 20.09

Scavo sbancamento	(m <sup>2</sup> ):	3.27
Scavo a sezione	(m <sup>2</sup> ):	0.00
Compattazione	(m):	3.47
Cls magrone	(m <sup>2</sup> ):	1.02
Cls Rck35	(m <sup>2</sup> ):	1.88
Casseri	(m):	1.97
Geocomposito drenante	(m):	0.00
Rilevato	(m <sup>2</sup> ):	1.61
Stabilizzato	(m <sup>2</sup> ):	0.00
Base	(m <sup>2</sup> ):	0.00
Binder	(m <sup>2</sup> ):	0.31
Usura	(m):	3.85
Terreno Vegetale	(m <sup>2</sup> ):	0.90
Semina	(m):	4.70
Demolizione cls	(m <sup>2</sup> ):	0.00
Fresatura	(m):	1.73

