

ORDINE DEGLI INGEGNERI
DELLA PROV. DI TRENTO

dott.ing. **ROBERTO BOSETTI**

INSCRIZIONE ALBO N° 1027

IL RESPONSABILE DEL PROCEDIMENTO

dott. ing. Roberto Bosetti

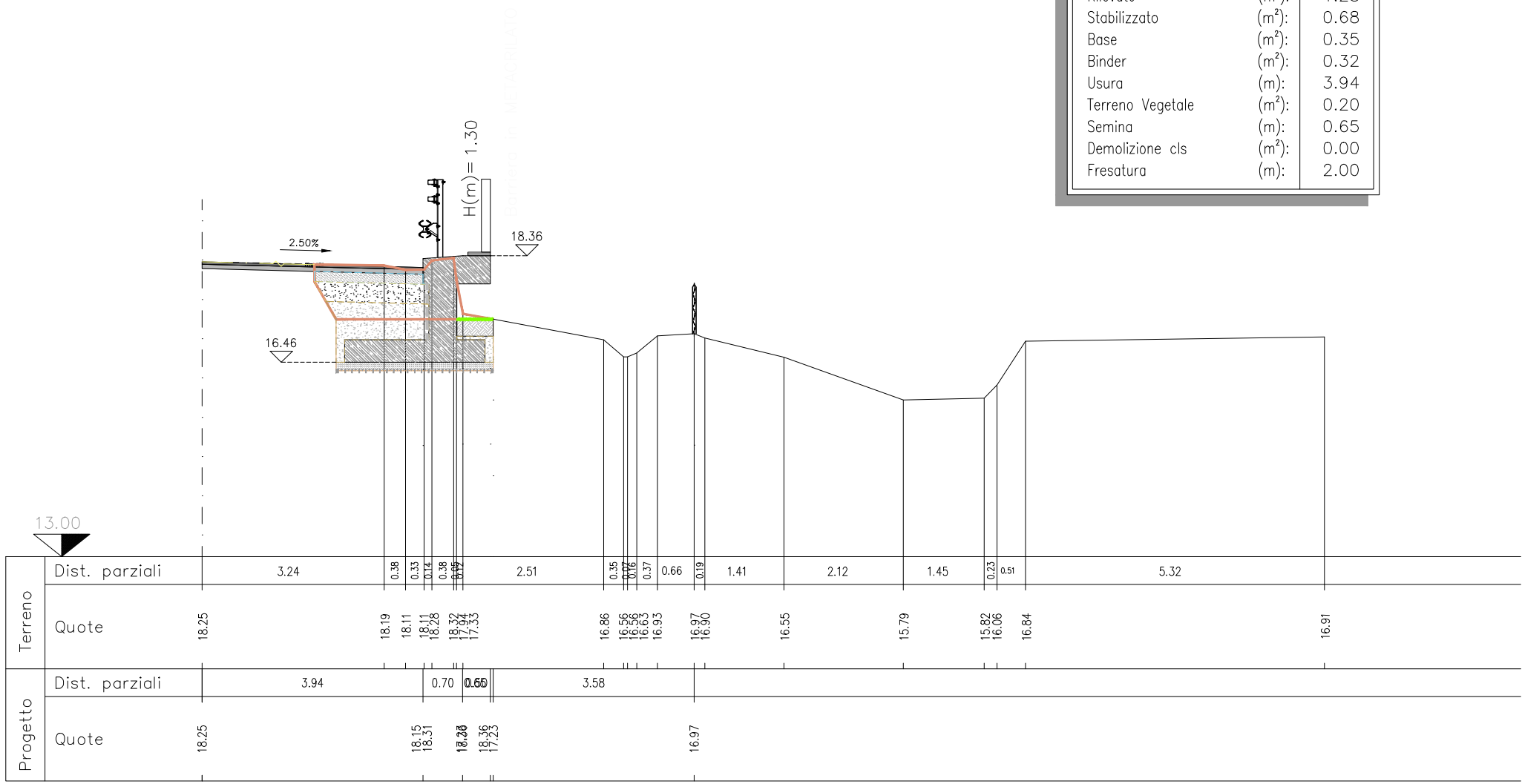
autostrada del brennero

PROGETTO DEFINITIVO PER LA REALIZZAZIONE
DELLA TERZA CORSIA NEL TRATTO COMPRESO
TRA VERONA NORD (KM 223) E L'INTERSEZIONE
CON L'AUTOSTRADA A1 (KM 314)

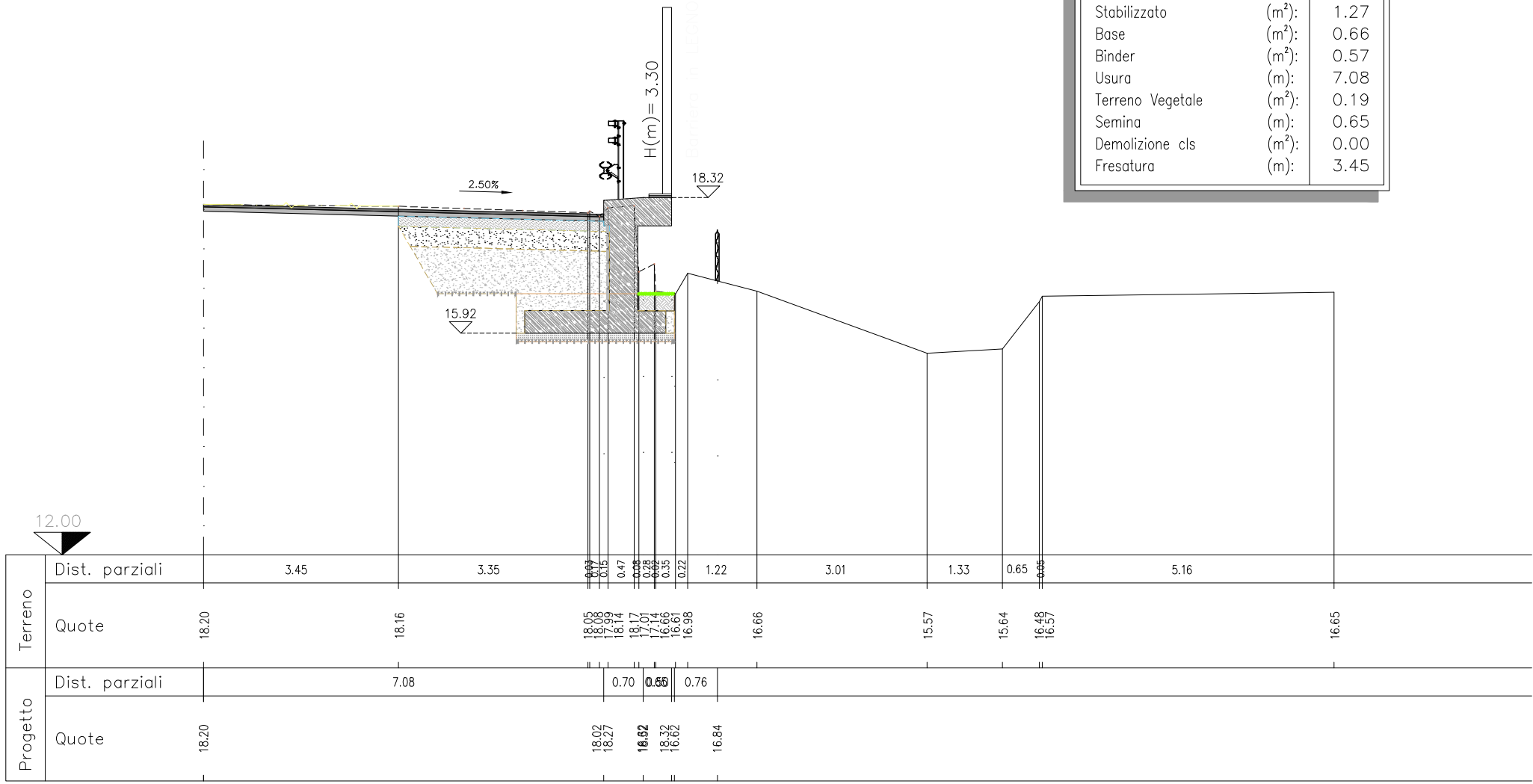
B	LOTTO 3 - da Nogarole Rocca (km 246+185) a Campogalliano (km 312+200)
7.4.12.3	INTERVENTI DI MITIGAZIONE - BARRIERE ANTIRUMORE Barriere in carreggiata sud Barriera B273+441S da km 273+441 a km 273+609 Sezioni trasversali scala 1:100

0	MAR. 2021	EMISSIONE	A. SARZI	M. BRUGNOLLI	C. COSTA
REVISIONE:	DATA:	DESCRIZIONE:	REDAZIONE:	VERIFICA:	APPROVAZIONE:
DATA PROGETTO: LUGLIO 2009			DIREZIONE TECNICA GENERALE		IL DIRETTORE TECNICO GENERALE E PROGETTISTA: 
NUMERO PROGETTO: 31/09					

SEZIONE BS 273+440.65			
Dist. Progr.	(m)		0.00
Dist. Parziale	(m)		0.00
Scavo sbancamento	(m ²):		2.38
Scavo a sezione	(m ²):		2.57
Compattazione	(m):		2.80
Cls magrone	(m ²):		0.42
Cls Rck35	(m ²):		2.08
Casseri	(m):		4.35
Geocomposito drenante	(m):		1.00
Rilevato	(m ²):		1.28
Stabilizzato	(m ²):		0.68
Base	(m ²):		0.35
Binder	(m ²):		0.32
Usura	(m):		3.94
Terreno Vegetale	(m ²):		0.20
Semina	(m):		0.65
Demolizione cls	(m ²):		0.00
Fresatura	(m):		2.00



SEZIONE BS 273+510.59		
Dist. Progr.	(m)	69.59
Dist. Parziale	(m)	29.98
Scavo sbancamento	(m ²):	6.02
Scavo a sezione	(m ²):	2.37
Compattazione	(m):	4.19
Cls magrone	(m ²):	0.42
Cls Rck35	(m ²):	2.33
Casseri	(m):	5.35
Geocomposito drenante	(m):	1.50
Rilevato	(m ²):	3.20
Stabilizzato	(m ²):	1.27
Base	(m ²):	0.66
Binder	(m ²):	0.57
Usura	(m):	7.08
Terreno Vegetale	(m ²):	0.19
Semina	(m):	0.65
Demolizione cls	(m ²):	0.00
Fresatura	(m):	3.45

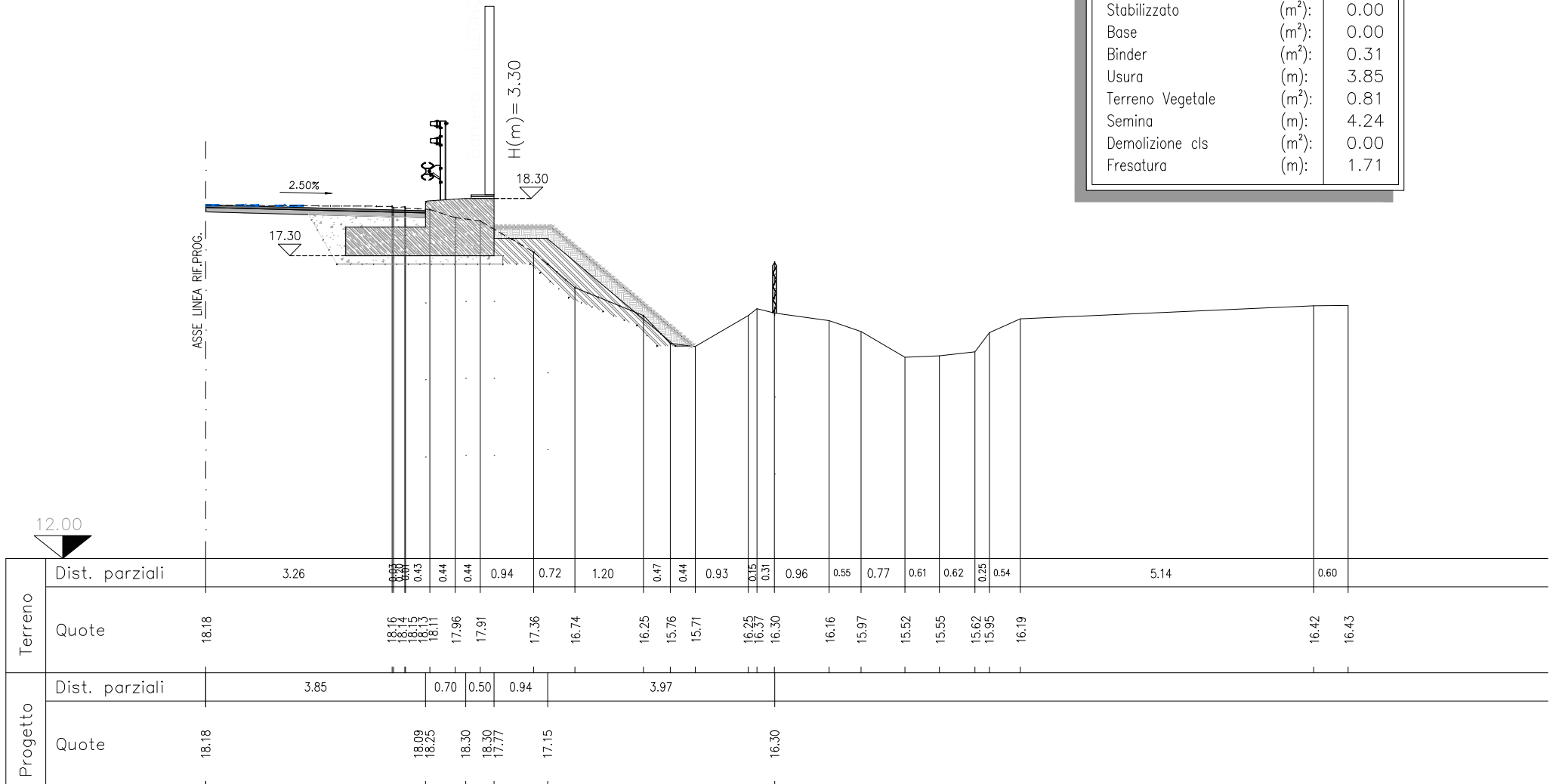


SEZIONE BS 273+557.02

Dist. Progr. (m) 116.00

Dist. Parziale (m) 46.41

Scavo sbancamento	(m ²):	3.68
Scavo a sezione	(m ²):	0.00
Compattazione	(m):	3.69
Cls magrone	(m ²):	1.01
Cls Rck35	(m ²):	1.88
Casseri	(m):	1.97
Geocomposito drenante	(m):	0.00
Rilevato	(m ²):	1.38
Stabilizzato	(m ²):	0.00
Base	(m ²):	0.00
Binder	(m ²):	0.31
Usura	(m):	3.85
Terreno Vegetale	(m ²):	0.81
Semina	(m):	4.24
Demolizione cls	(m ²):	0.00
Fresatura	(m):	1.71

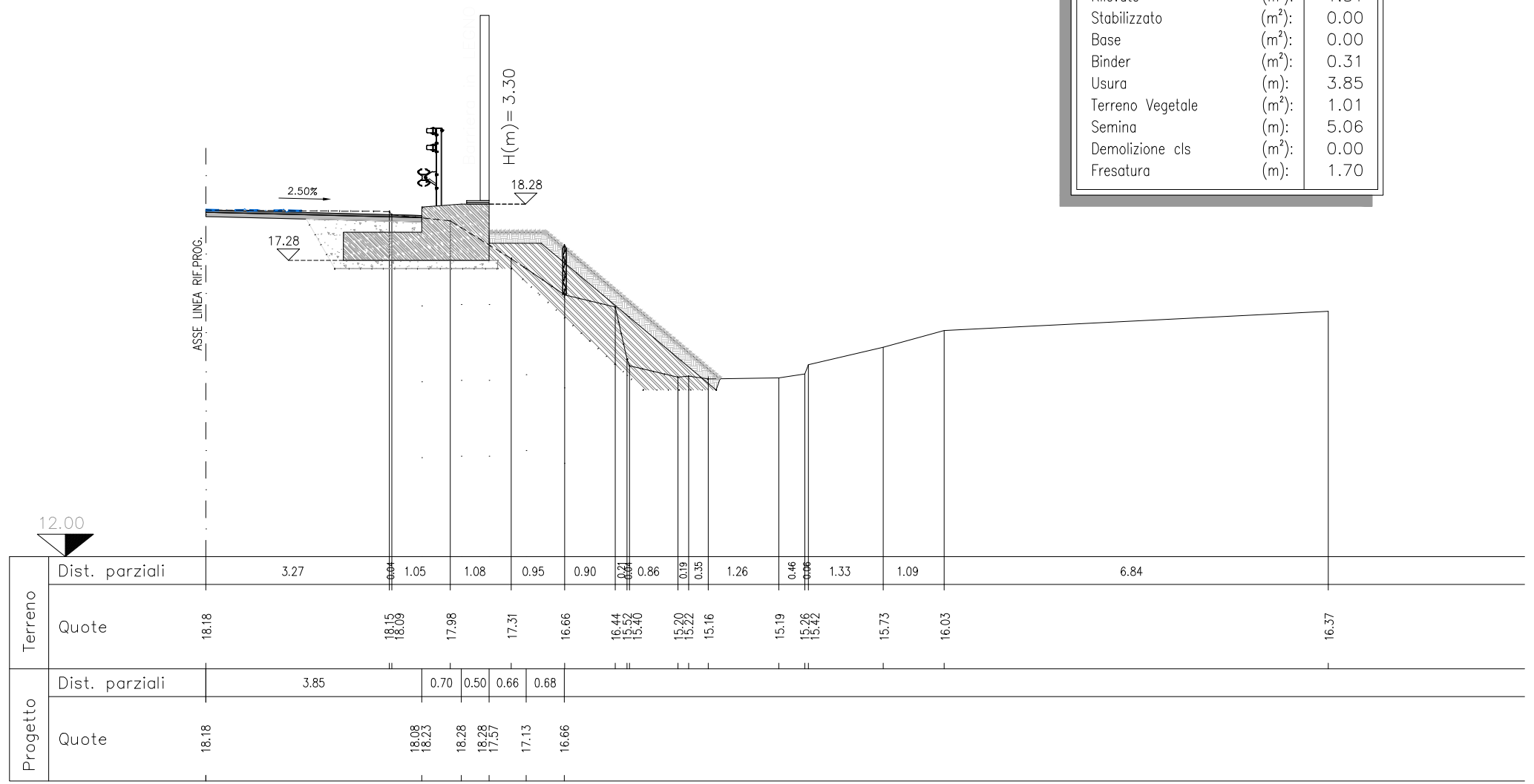


SEZIONE BS 273+566.60

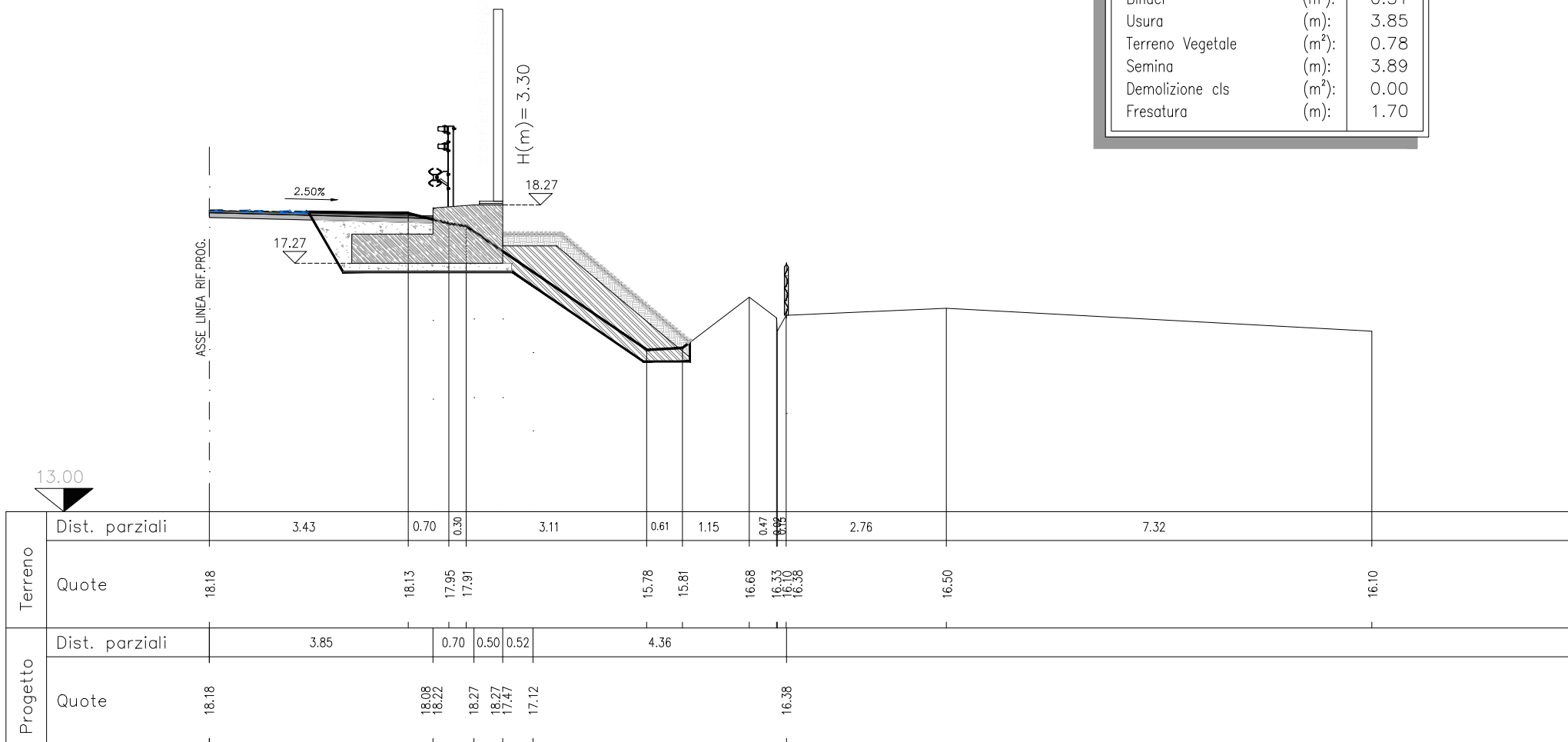
Dist. Progr. (m) 125.57

Dist. Parziale (m) 9.57

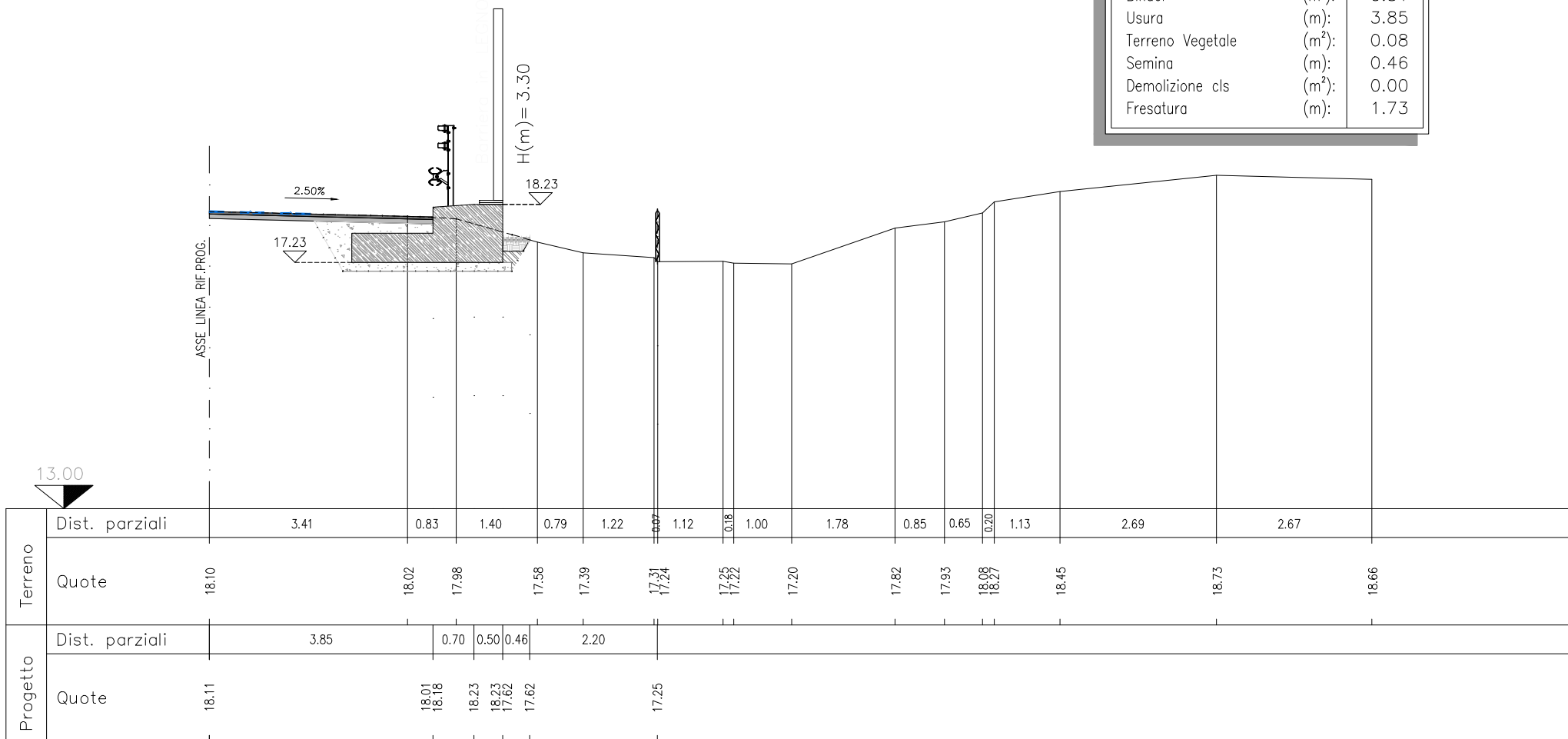
Scavo sbancamento	(m ²):	4.33
Scavo a sezione	(m ²):	0.00
Compattazione	(m):	3.41
Cls magrone	(m ²):	1.04
Cls Rck35	(m ²):	1.88
Casseri	(m):	1.97
Geocomposito drenante	(m):	0.00
Rilevato	(m ²):	1.31
Stabilizzato	(m ²):	0.00
Base	(m ²):	0.00
Binder	(m ²):	0.31
Usura	(m):	3.85
Terreno Vegetale	(m ²):	1.01
Semina	(m):	5.06
Demolizione cls	(m ²):	0.00
Fresatura	(m):	1.70



SEZIONE		BS 273+575	
Dist. Progr.	(m)	133.96	
Dist. Parziale	(m)	8.39	
Scavo sbancamento	(m ²):	3.47	
Scavo a sezione	(m ²):	0.00	
Compattazione	(m):	3.27	
Cls magrone	(m ²):	1.06	
Cls Rck35	(m ²):	1.88	
Casseri	(m):	1.97	
Geocomposito drenante	(m):	0.00	
Rilevato	(m ²):	2.20	
Stabilizzato	(m ²):	0.00	
Base	(m ²):	0.00	
Binder	(m ²):	0.31	
Usura	(m):	3.85	
Terreno Vegetale	(m ²):	0.78	
Semina	(m):	3.89	
Demolizione cls	(m ²):	0.00	
Fresatura	(m):	1.70	



SEZIONE		BS 273+600
Dist. Progr.	(m)	158.96
Dist. Parziale	(m)	25.00
Scavo sbancamento	(m ²):	2.94
Scavo a sezione	(m ²):	0.00
Compattazione	(m):	2.90
Cls magrone	(m ²):	1.00
Cls Rck35	(m ²):	1.88
Casseri	(m):	1.97
Geocomposito drenante	(m):	0.00
Rilevato	(m ²):	0.06
Stabilizzato	(m ²):	0.00
Base	(m ²):	0.00
Binder	(m ²):	0.31
Usura	(m):	3.85
Terreno Vegetale	(m ²):	0.08
Semina	(m):	0.46
Demolizione cls	(m ²):	0.00
Fresatura	(m):	1.73



SEZIONE BS 273+609.04	
Dist. Progr. (m)	168.00
Dist. Parziale (m)	9.04
Scavo sbancamento (m ²):	3.28
Scavo a sezione (m ²):	0.00
Compattazione (m):	2.90
Cls magrone (m ²):	1.02
Cls Rck35 (m ²):	1.88
Casseri (m):	1.97
Geocomposito drenante (m):	0.00
Rilevato (m ²):	0.19
Stabilizzato (m ²):	0.00
Base (m ²):	0.00
Binder (m ²):	0.31
Usura (m):	3.85
Terreno Vegetale (m ²):	0.12
Semina (m):	0.64
Demolizione cls (m ²):	0.00
Fresatura (m):	1.72

