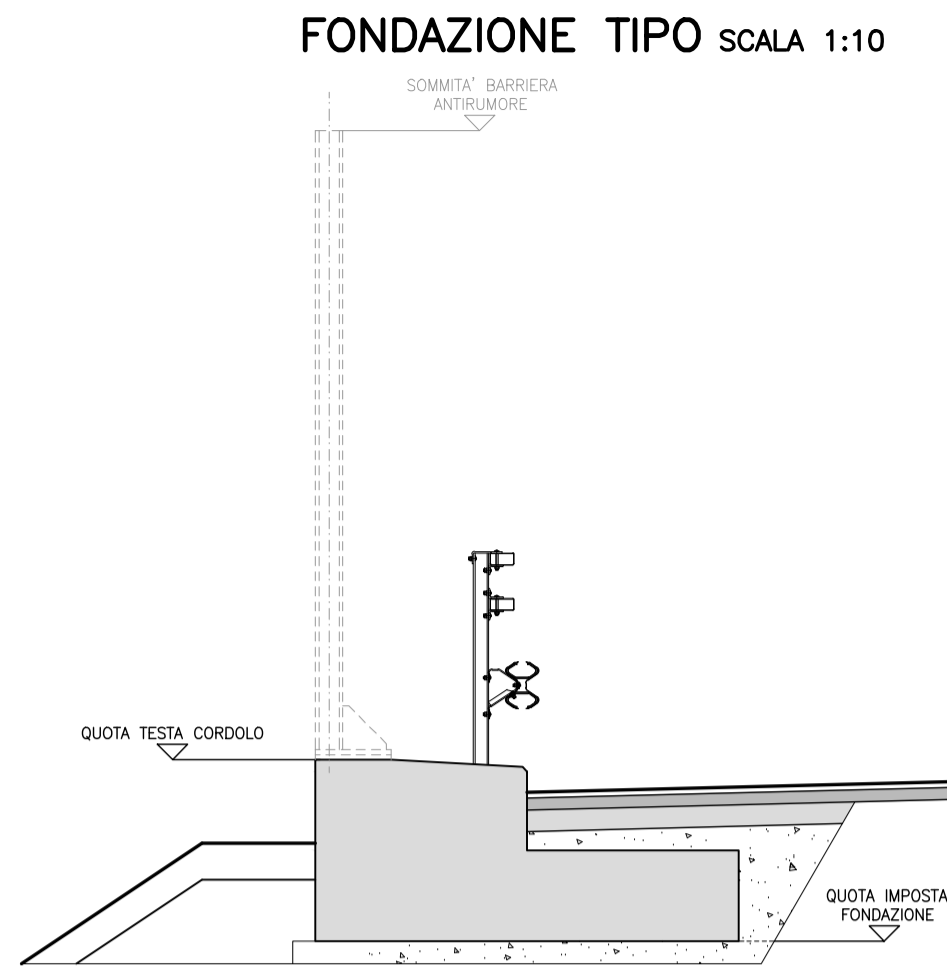


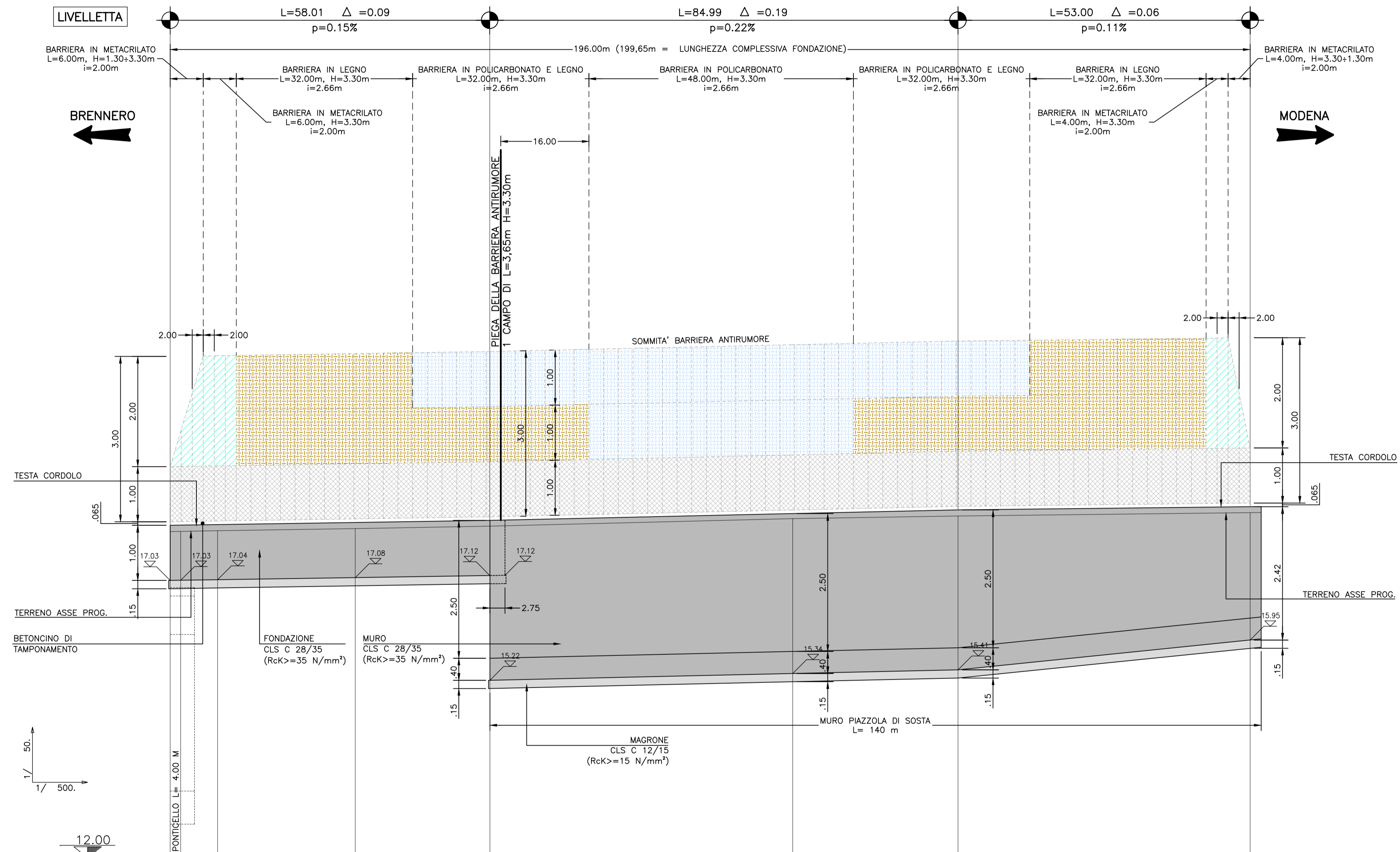
LEGENDA PANNELLI

	PANNELLI IN METACRILATO
	PANNELLI IN LEGNO
	PANNELLI IN POLICARBONATO
	PANNELLI DI BASE PREFABBRICATI



NB: E' PREVISTA LA REALIZZAZIONE DELLA SOLA FONDAZIONE.

PROFILO LONGITUDINALE
SCALA LUNGHEZZE 1:500
SCALA ALTEZZE 1:50



SOCIETA' PER AZIONI AUTOSTRADA DEL BRENNERO - TRENTO

ORDINE DEGLI INGEGNERI DELLA PROV. DI TRENTO
dott.ing. ROBERTO BOSETTI
IL RESPONSABILE DEL PROCEDIMENTO
dott. ing. Roberto Bosetti

autostrada del brennero

PROGETTO DEFINITIVO PER LA REALIZZAZIONE DELLA TERZA CORSIA NEL TRATTO COMPRESO TRA VERONA NORD (KM 223) E L'INTERSEZIONE CON L'AUTOSTRADA A1 (KM 314)

B	LOTTO 3 - da Nogarole Rocca (km 246+185) a Campogalliano (km 312+200)
7.4.16.2	INTERVENTI DI MITIGAZIONE - BARRIERE ANTIRUMORE Barriere in carreggiata sud Barriera B280+416S da km 280+416 a km 280+613 Profilo longitudinale scala 1:50/1:500

0	MAR. 2021	EMISSIONE	A. SARZI	M. BRUGNOLLI	C. COSTA
REVISIONE:	DATA:	DESCRIZIONE:	REDAZIONE:	VERIFICA:	APPROVAZIONE:
DATA PROGETTO:		IL DIRETTORE TECNICO GENERALE E PROGETTISTA:			
LUGLIO 2009		DIREZIONE TECNICA GENERALE ORDINE DEGLI INGEGNERI DELLA PROV. DI BOLZANO Dott. Ing. CARLO COSTA Nr. 891 INGENIEURKAMMER DER PROVINZ BOZEN			
NUMERO PROGETTO:		31/09			