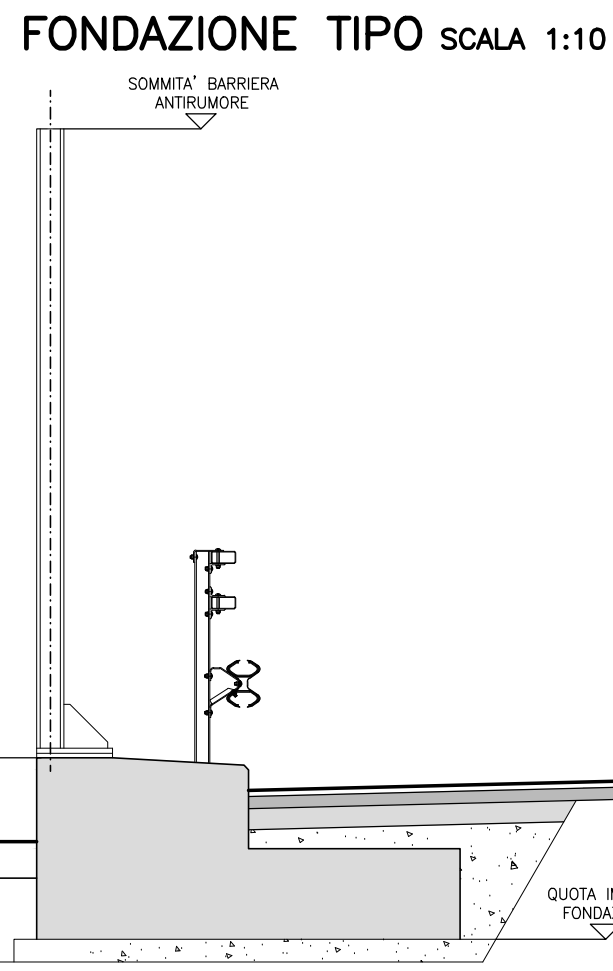


LEGENDA PANNELLI

	PANNELLI IN METACRILATO
	PANNELLI IN LEGNO
	PANNELLI IN POLICARBONATO
	PANNELLI DI BASE PREFABBRICATI

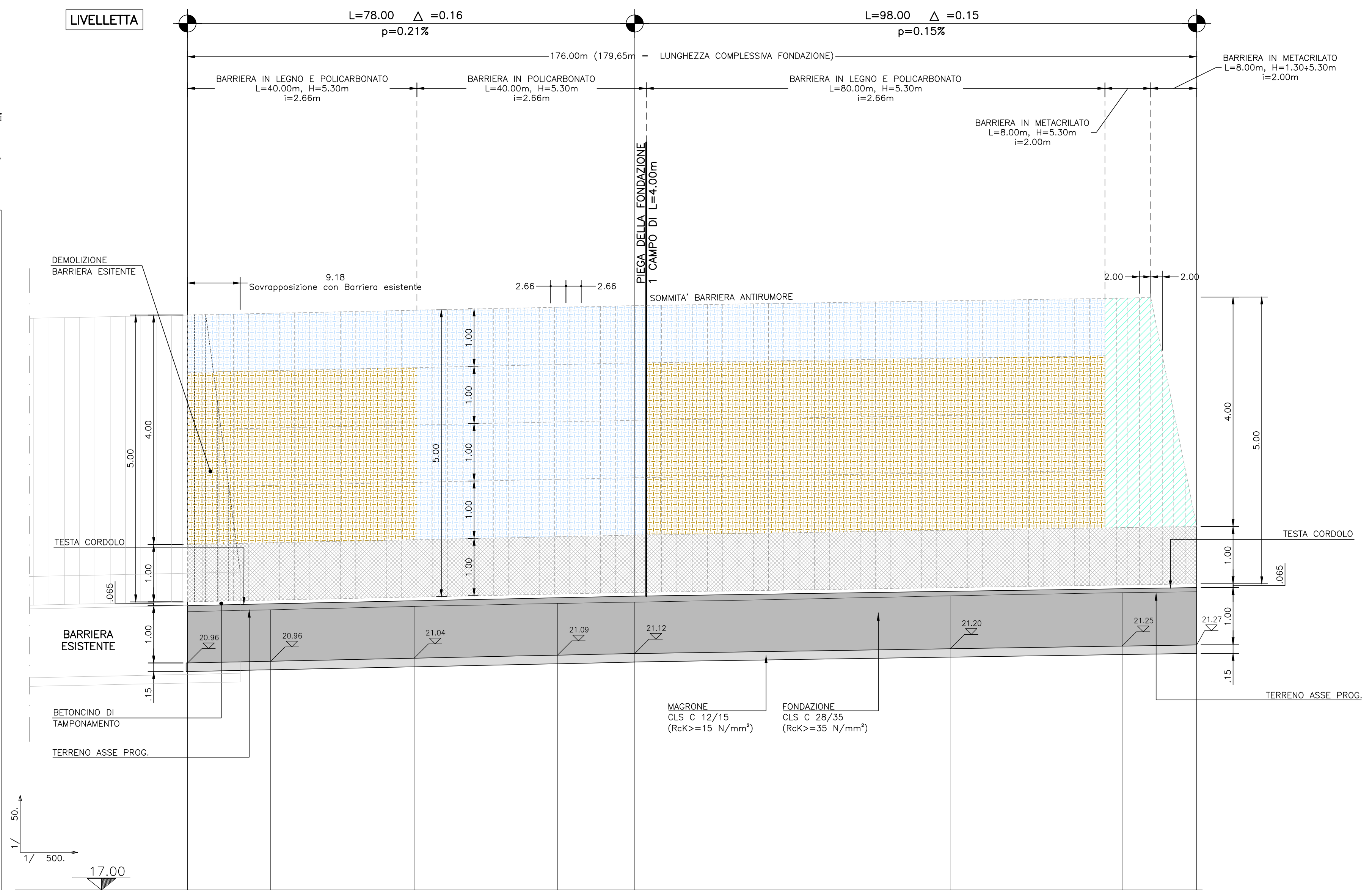


NB: E' PREVISTA LA REALIZZAZIONE DELLA SOLA FONDAZIONE.

PROFILO LONGITUDINALE
 SCALA LUNGHEZZE 1:500
 SCALA ALTEZZE 1:50

BRENNERO ←

→ MODENA



SOCIETA' PER AZIONI AUTOSTRADA DEL BRENNERO - TRENTO

ORDINE DEGLI INGEGNERI DELLA PROV. DI TRENTO
 dott.ing. **ROBERTO BOSETTI**
 INSCRIZIONE ALBO N° 1027

IL RESPONSABILE DEL PROCEDIMENTO
 dott. ing. Roberto Bosetti

autostrada del brennero

PROGETTO DEFINITIVO PER LA REALIZZAZIONE DELLA TERZA CORSIA NEL TRATTO COMPRESO TRA VERONA NORD (KM 223) E L'INTERSEZIONE CON L'AUTOSTRADA A1 (KM 314)

B	LOTTO 3 - da Nogarole Rocca (km 246+185) a Campogalliano (km 312+200)
7.4.22.2	INTERVENTI DI MITIGAZIONE - BARRIERE ANTIRUMORE Barriere in carreggiata sud Barriera B289+085S da km 289+085 a km 289+261 Profilo longitudinale scala 1:50/1:500

0	MAR. 2021	EMISSIONE	A. SARZI	M. BRUGNOLLI	C. COSTA
REVISIONE:	DATA:	DESCRIZIONE:	REDAZIONE:	VERIFICA:	APPROVAZIONE:
DATA PROGETTO:		IL DIRETTORE TECNICO GENERALE E PROGETTISTA:			
LUGLIO 2009		 DIREZIONE TECNICA GENERALE			
NUMERO PROGETTO:					
31/09		 Ord. Ing. CARLO COSTA Nr. 991 INGENIEURKAMMER DER PROVINZ BOZEN			

SEZIONI	B5289+085.49	B5289+100	B5289+125	B5289+150	P5289+233.1	P5289+233.2	P5289+233.3	B5289+261.49
QUOTE PROGETTO	21.96	21.99	22.04	22.09	22.12	22.20	22.25	22.27
QUOTE TERRENO	21.85	21.88	21.94	21.99	22.02	22.13	22.18	22.20
DISTANZE PARZIALI	0.00	14.51	25.00	25.00	13.49	55.00	30.00	13.00
DISTANZE PROGRESSIVE	0.00	14.51	39.51	64.51	78.00	133.00	163.00	176.00