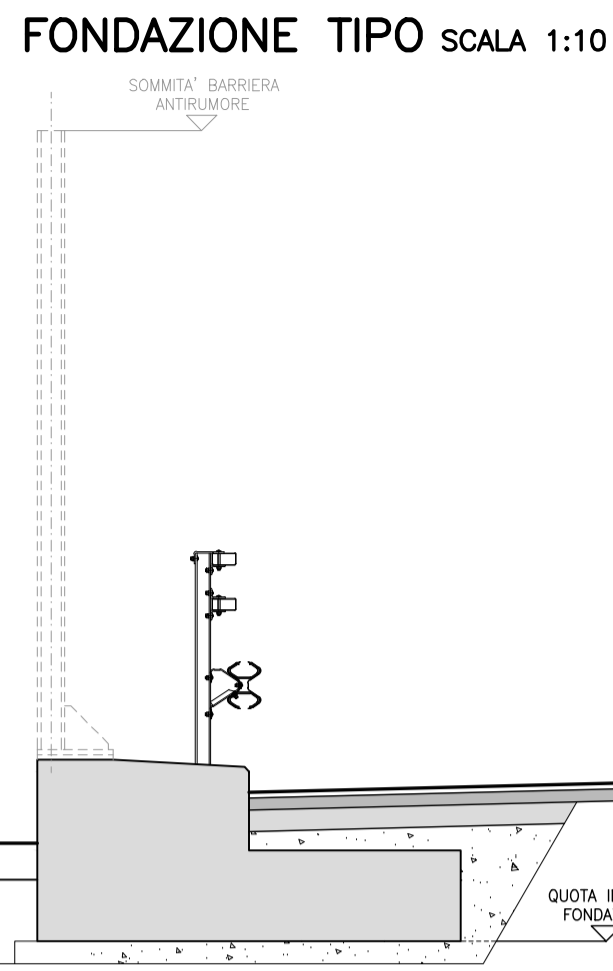


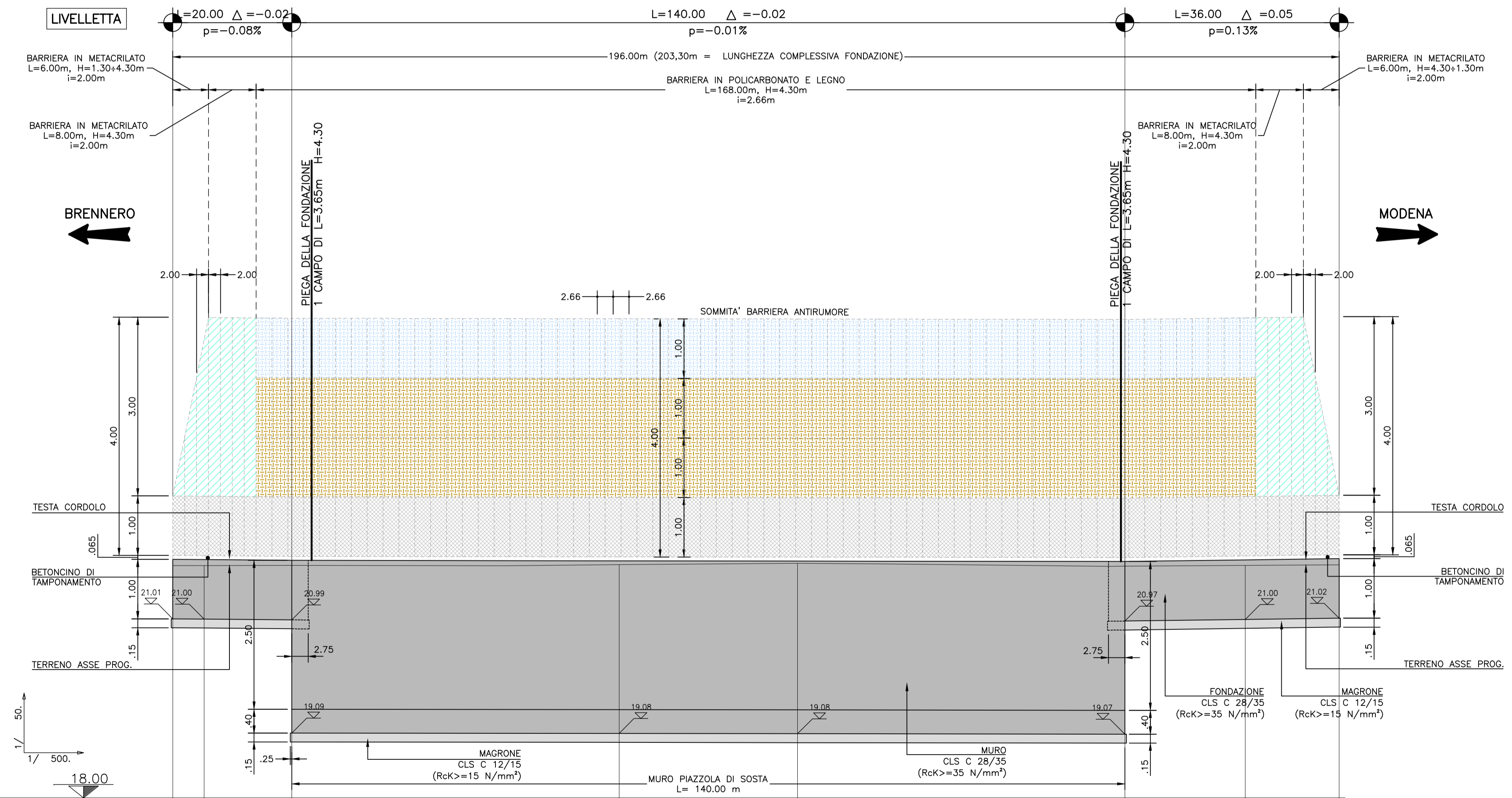
LEGENDA PANNELLI

	PANNELLI IN METACRILATO
	PANNELLI IN LEGNO
	PANNELLI IN POLICARBONATO
	PANNELLI DI BASE PREFABBRICATI



NB: E' PREVISTA LA REALIZZAZIONE DELLA SOLA FONDAZIONE.

PROFILO LONGITUDINALE
 SCALA LUNGHEZZE 1:500
 SCALA ALTEZZE 1:50



SEZIONI	BS294+269.76	PS294+360.1	PS294+360.2	PS294+360.3	PS294+360.4	BS294+450	BS294+465.76	
QUOTE PROGETTO	22.01	22.00	21.99	21.98	21.97	22.00	22.02	
QUOTE TERRENO	21.90	21.90	21.90	21.92	21.94	21.91	21.91	
DISTANZE PARZIALI	5.25	14.75	55.00	30.00	55.00	20.25	15.75	
DISTANZE PROGRESSIVE	0.00	2.25	20.00	75.00	105.00	160.00	180.25	196.00

SOCIETA' PER AZIONI AUTOSTRADA DEL BRENNERO - TRENTO

ORDINE DEGLI INGEGNERI DELLA PROV. DI TRENTO
 dott.ing. ROBERTO BOSETTI
 INSCRIZIONE ALBO N° 1027
 IL RESPONSABILE DEL PROCEDIMENTO
 dott. ing. Roberto Bosetti

autostrada del brennero

PROGETTO DEFINITIVO PER LA REALIZZAZIONE DELLA TERZA CORSIA NEL TRATTO COMPRESO TRA VERONA NORD (KM 223) E L'INTERSEZIONE CON L'AUTOSTRADA A1 (KM 314)

B	LOTTO 3 - da Nogarole Rocca (km 246+185) a Campogalliano (km 312+200)
7.4.26.2	INTERVENTI DI MITIGAZIONE - BARRIERE ANTIRUMORE Barriere in carreggiata sud Barriera B294+270S da km 294+270 a km 294+466 Profilo longitudinale scala 1:50/1:500

0	MAR. 2021	EMISSIONE	A. SARZI	M. BRUGNOLLI	C. COSTA
REVISIONE:	DATA:	DESCRIZIONE:	REDAZIONE:	VERIFICA:	APPROVAZIONE:
DATA PROGETTO:	LUGLIO 2009	DIREZIONE TECNICA GENERALE ORDINE DEGLI INGEGNERI DELLA PROV. DI BOLZANO Dott. Ing. CARLO COSTA Nr. 881 INGENIEURKAMMER DER PROVINZ BOZEN			
NUMERO PROGETTO:	31/09				