

ORDINE DEGLI INGEGNERI  
DELLA PROV. DI TRENTO

dott.ing. **ROBERTO BOSETTI**

INSCRIZIONE ALBO N° 1027

IL RESPONSABILE DEL PROCEDIMENTO  
dott. ing. Roberto Bosetti

# autostrada del brennero

PROGETTO DEFINITIVO PER LA REALIZZAZIONE  
DELLA TERZA CORSIA NEL TRATTO COMPRESO  
TRA VERONA NORD (KM 223) E L'INTERSEZIONE  
CON L'AUTOSTRADA A1 (KM 314)

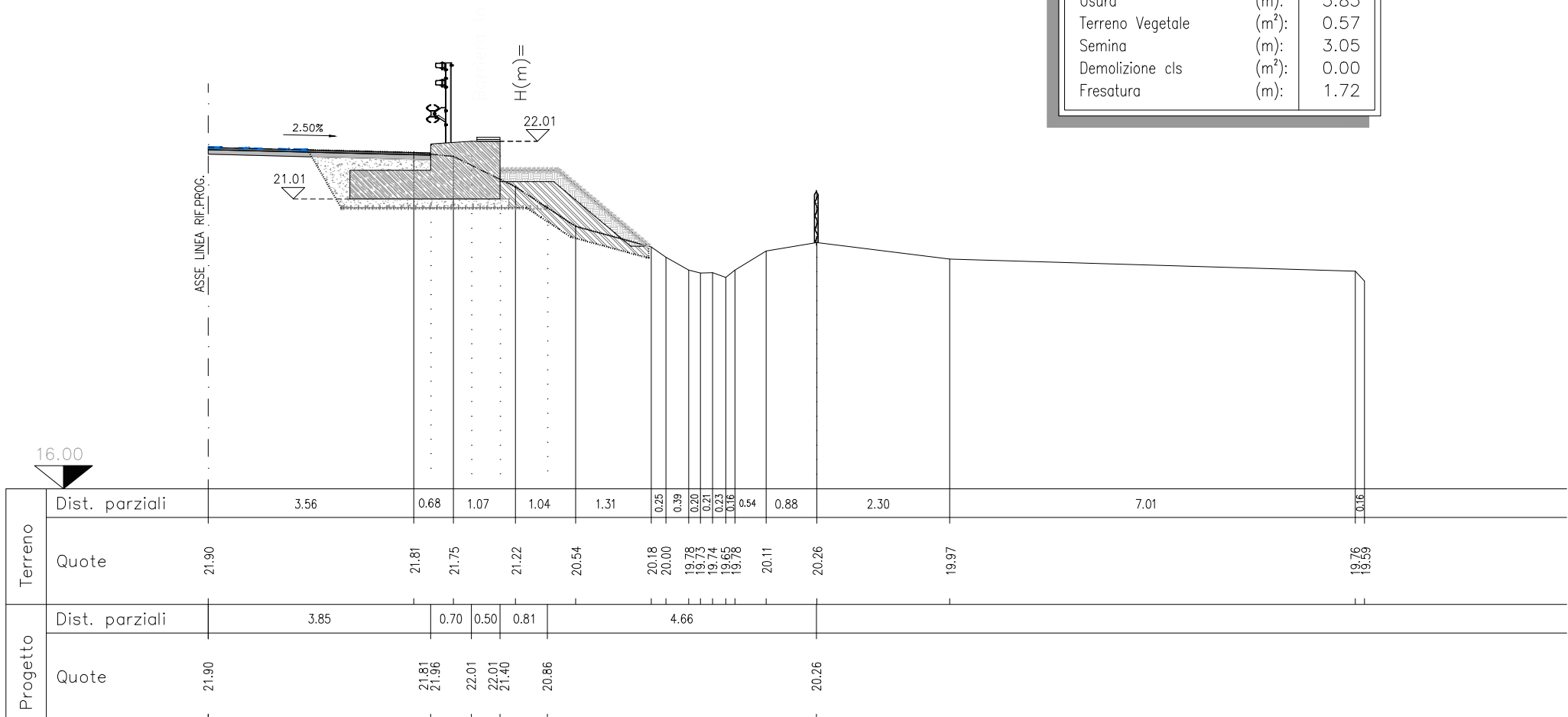
<b>B</b>	<b>LOTTO 3 - da Nogarole Rocca (km 246+185) a Campogalliano (km 312+200)</b>
7.4.26.3	INTERVENTI DI MITIGAZIONE - BARRIERE ANTIRUMORE Barriere in carreggiata sud Barriera B294+270S da km 294+270 a km 294+466 Sezioni trasversali scala 1:100

0	MAR. 2021	EMISSIONE	A. SARZI	M. BRUGNOLLI	C. COSTA
REVISIONE:	DATA:	DESCRIZIONE:	REDAZIONE:	VERIFICA:	APPROVAZIONE:
DATA PROGETTO:  LUGLIO 2009			<b>DIREZIONE TECNICA GENERALE</b>		IL DIRETTORE TECNICO GENERALE E PROGETTISTA:  
NUMERO PROGETTO:  31/09					

### SEZIONE BS 294+269.76

Dist. Progr. (m) 0.00  
 Dist. Parziale (m) 0.00

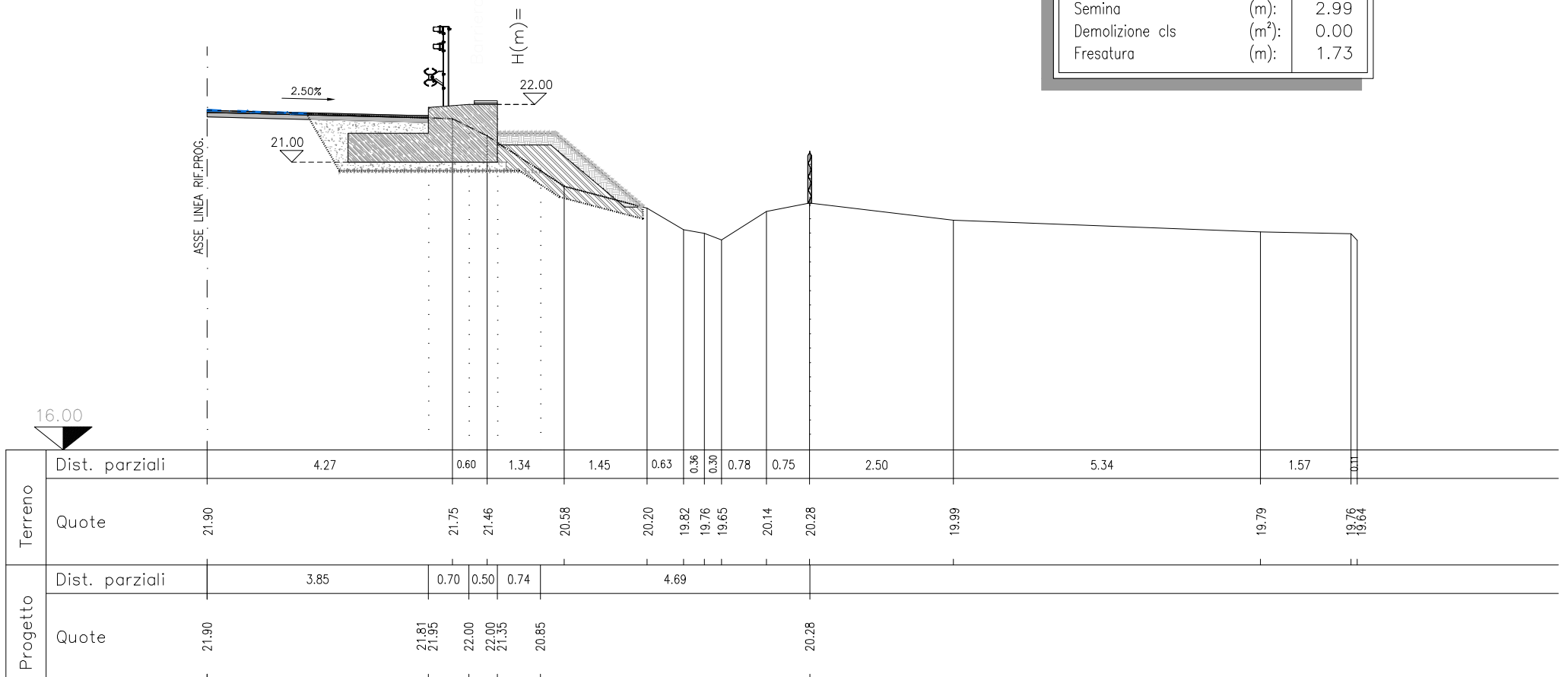
Scavo sbancamento	(m <sup>2</sup> ):	3.32
Scavo a sezione	(m <sup>2</sup> ):	0.00
Compattazione	(m):	3.56
Cls magrone	(m <sup>2</sup> ):	1.03
Cls Rck35	(m <sup>2</sup> ):	1.88
Casseri	(m):	1.97
Geocomposito drenante	(m):	0.00
Rilevato	(m <sup>2</sup> ):	1.17
Stabilizzato	(m <sup>2</sup> ):	0.00
Base	(m <sup>2</sup> ):	0.00
Binder	(m <sup>2</sup> ):	0.31
Usura	(m):	3.85
Terreno Vegetale	(m <sup>2</sup> ):	0.57
Semina	(m):	3.05
Demolizione cls	(m <sup>2</sup> ):	0.00
Fresatura	(m):	1.72



SEZIONE BS 294+275

Dist. Progr. (m) 5.25  
 Dist. Parziale (m) 5.25

Scavo sbancamento	(m <sup>2</sup> ):	3.28
Scavo a sezione	(m <sup>2</sup> ):	0.00
Compattazione	(m):	3.49
Cls magrone	(m <sup>2</sup> ):	1.05
Cls Rck35	(m <sup>2</sup> ):	1.88
Casseri	(m):	1.97
Geocomposito drenante	(m):	0.00
Rilevato	(m <sup>2</sup> ):	1.18
Stabilizzato	(m <sup>2</sup> ):	0.00
Base	(m <sup>2</sup> ):	0.00
Binder	(m <sup>2</sup> ):	0.31
Usura	(m):	3.85
Terreno Vegetale	(m <sup>2</sup> ):	0.56
Semina	(m):	2.99
Demolizione cls	(m <sup>2</sup> ):	0.00
Fresatura	(m):	1.73



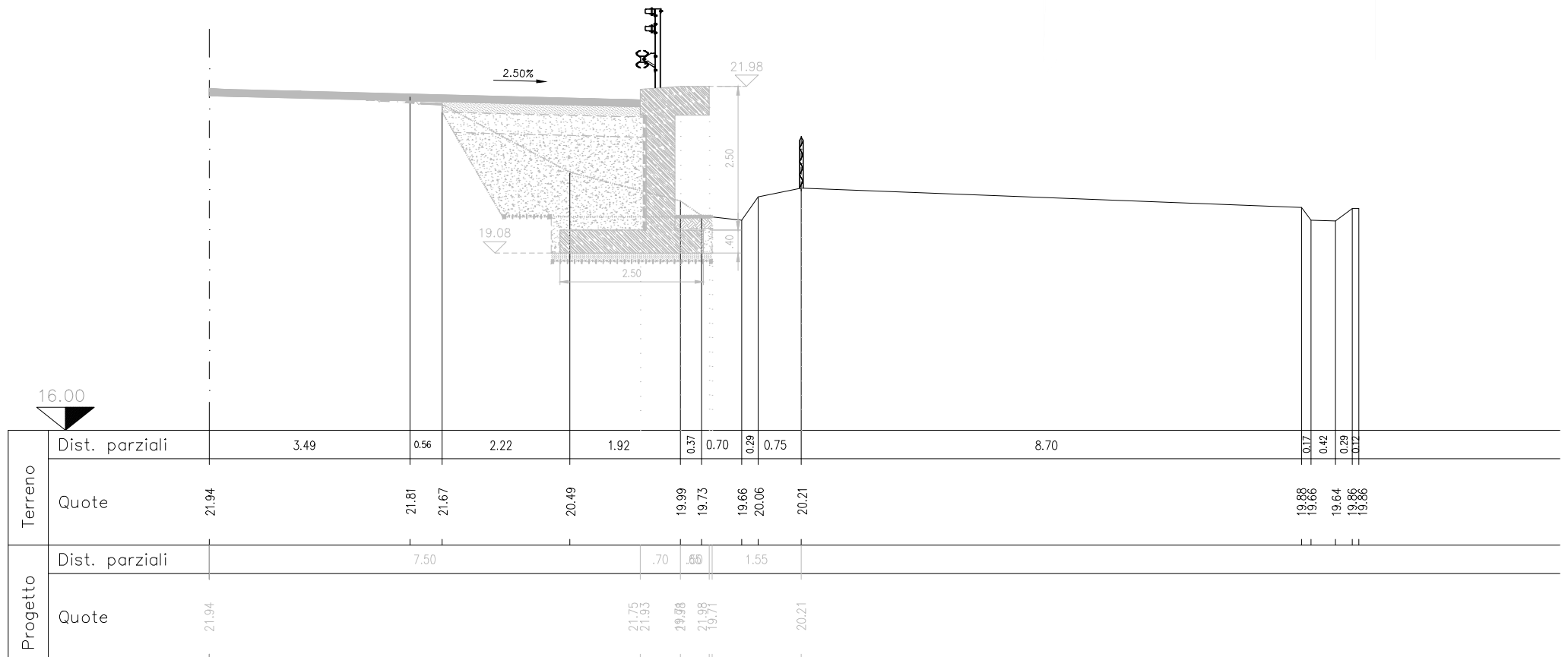




SEZIONE PS 294+360.3

Dist. Progr. (m) 105.00

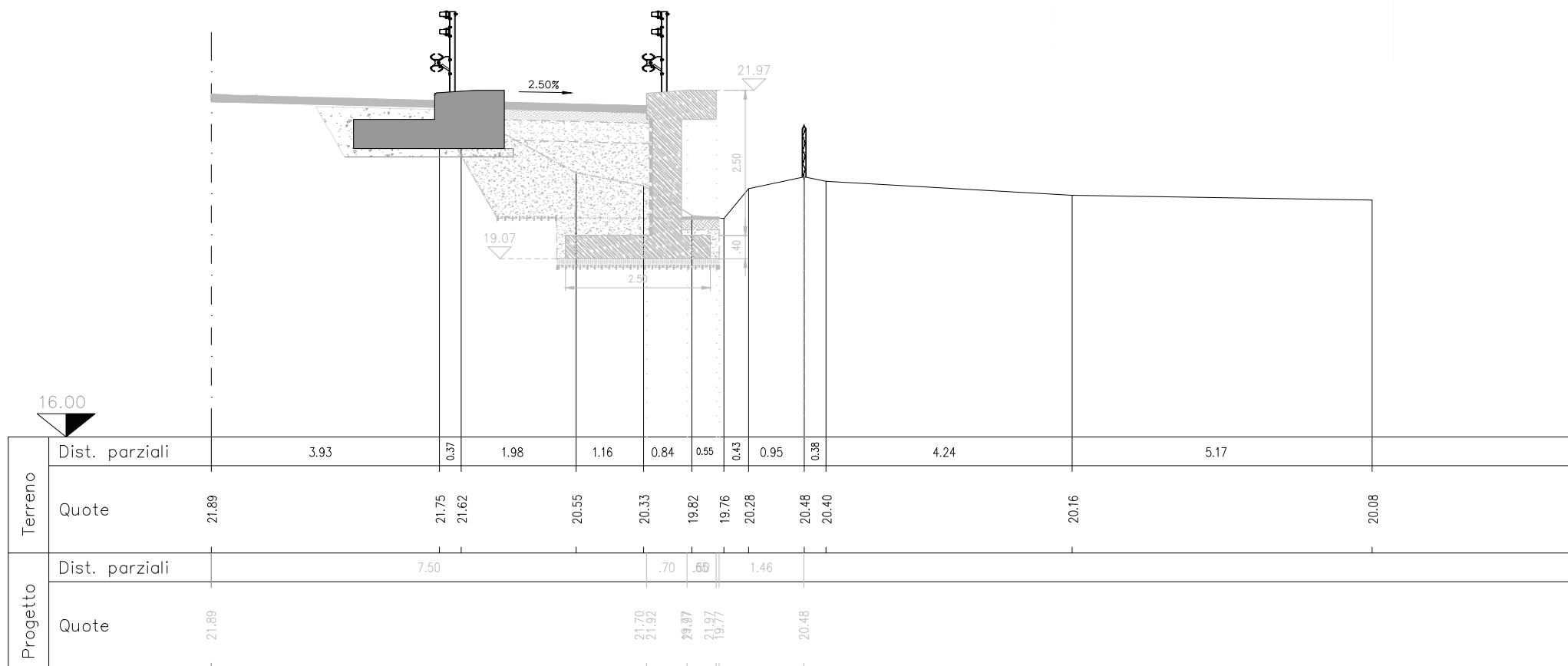
Dist. Parziale (m) 30.00



SEZIONE PS 294+360.4

Dist. Progr. (m) 160.00

Dist. Parziale (m) 55.00

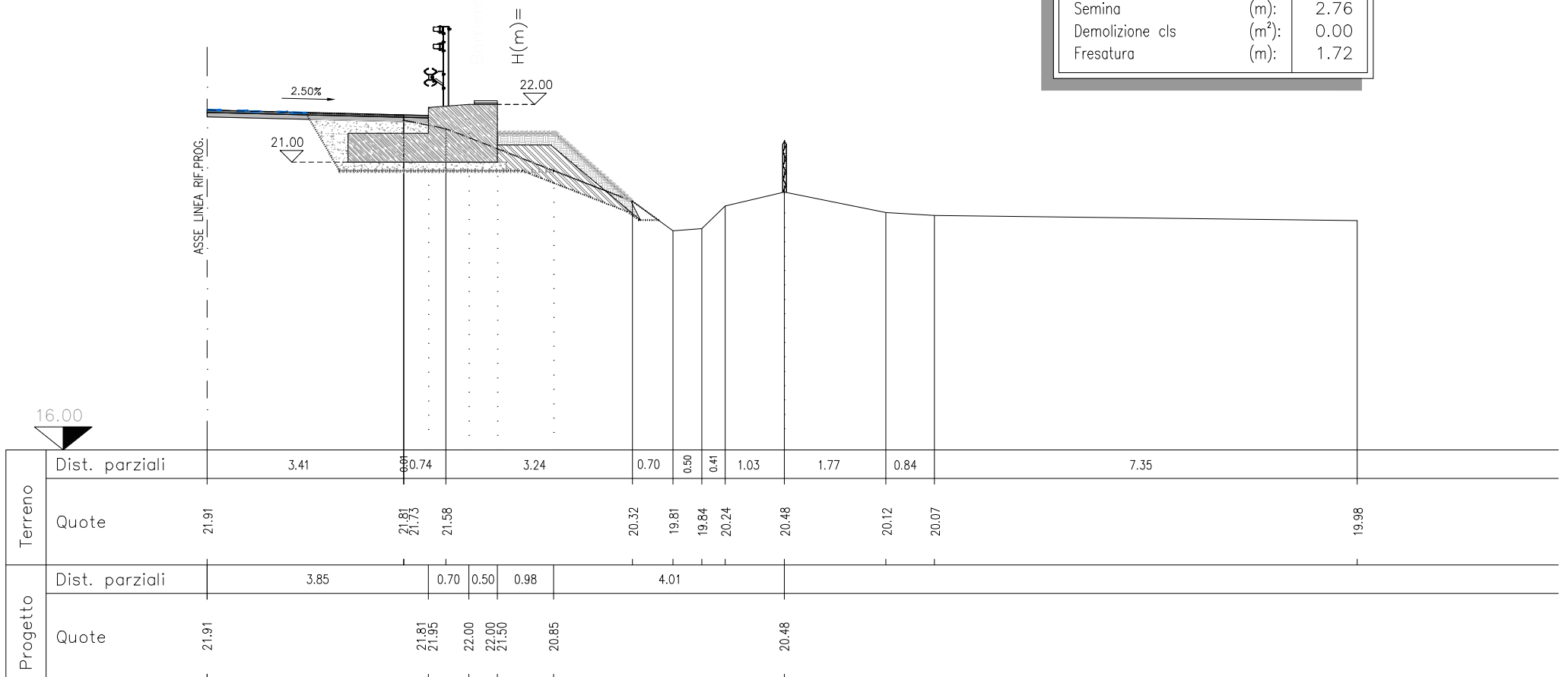


SEZIONE BS 294+450

Dist. Progr. (m) 180.25

Dist. Parziale (m) 20.25

Scavo sbancamento	(m <sup>2</sup> ):	3.08
Scavo a sezione	(m <sup>2</sup> ):	0.00
Compattazione	(m):	3.73
Cls magrone	(m <sup>2</sup> ):	1.06
Cls Rck35	(m <sup>2</sup> ):	1.88
Casseri	(m):	1.97
Geocomposito drenante	(m):	0.00
Rilevato	(m <sup>2</sup> ):	0.91
Stabilizzato	(m <sup>2</sup> ):	0.00
Base	(m <sup>2</sup> ):	0.00
Binder	(m <sup>2</sup> ):	0.31
Usura	(m):	3.85
Terreno Vegetale	(m <sup>2</sup> ):	0.52
Semina	(m):	2.76
Demolizione cls	(m <sup>2</sup> ):	0.00
Fresatura	(m):	1.72





SEZIONE BS 294+465.76

Dist. Progr. (m) 196.00

Dist. Parziale (m) 15.75

Scavo sbancamento	(m <sup>2</sup> ):	2.94
Scavo a sezione	(m <sup>2</sup> ):	0.00
Compattazione	(m):	3.57
Cls magrone	(m <sup>2</sup> ):	1.04
Cls Rck35	(m <sup>2</sup> ):	1.88
Casseri	(m):	1.97
Geocomposito drenante	(m):	0.00
Rilevato	(m <sup>2</sup> ):	1.04
Stabilizzato	(m <sup>2</sup> ):	0.00
Base	(m <sup>2</sup> ):	0.00
Binder	(m <sup>2</sup> ):	0.31
Usura	(m):	3.85
Terreno Vegetale	(m <sup>2</sup> ):	0.67
Semina	(m):	3.52
Demolizione cls	(m <sup>2</sup> ):	0.00
Fresatura	(m):	1.73

