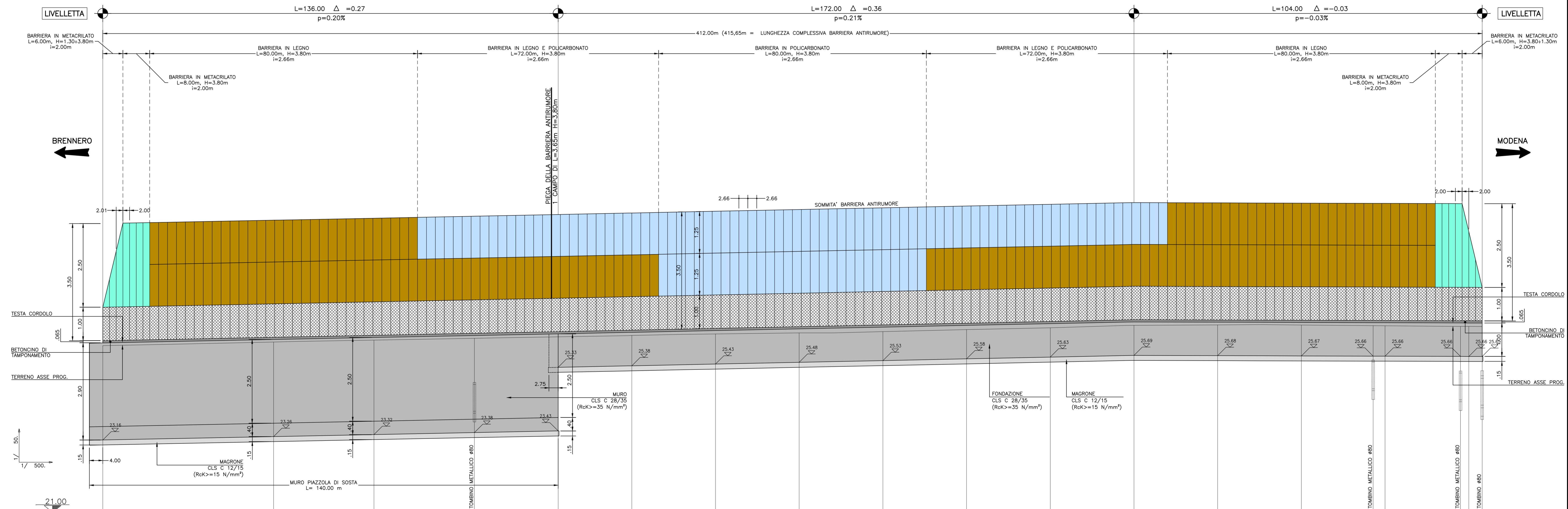


**PROFILO LONGITUDINALE**  
 SCALA LUNGHEZZE 1:500  
 SCALA ALTEZZE 1:50



| SEZIONI              | BS297+467.00 | PS297+533.2 | PS297+533.3 | PS297+533.4 | PS297+533.5 | BS297+625 | BS297+650 | BS297+675 | BS297+700 | BS297+725 | BS297+750 | BS297+775 | BS297+800 | BS297+825 | BS297+846.45 | BS297+872.54 |
|----------------------|--------------|-------------|-------------|-------------|-------------|-----------|-----------|-----------|-----------|-----------|-----------|-----------|-----------|-----------|--------------|--------------|
| QUOTE PROGETTO       | 26.06        | 26.16       | 26.22       | 26.28       | 26.33       | 26.38     | 26.43     | 26.48     | 26.53     | 26.58     | 26.63     | 26.68     | 26.73     | 26.78     | 26.83        | 26.85        |
| QUOTE TERRENO        | 25.98        | 26.09       | 26.14       | 26.20       | 26.24       | 26.28     | 26.31     | 26.36     | 26.40     | 26.46     | 26.51     | 26.58     | 26.60     | 26.69     | 26.67        | 26.55        |
| DISTANZE PARZIALI    |              | 51.00       | 30.00       | 81.00       | 30.00       | 111.00    | 25.00     | 136.00    | 22.00     | 156.00    | 25.00     | 183.00    | 25.00     | 208.00    | 25.00        | 230.00       |
| DISTANZE PROGRESSIVE | 0.00         | 51.00       | 81.00       | 111.00      | 136.00      | 156.00    | 183.00    | 208.00    | 230.00    | 258.00    | 283.00    | 308.00    | 335.00    | 358.00    | 379.45       | 405.44       |

**SOCIETA' PER AZIONI AUTOSTRADA DEL BRENNERO - TRENTO**

ORDINE DEGLI INGEGNERI DELLA PROV. DI TRENTO  
 dott.ing. **ROBERTO BOSETTI**  
 INSCRIZIONE ALBO N° 1027  
 IL RESPONSABILE DEL PROCEDIMENTO  
 dott. ing. Roberto Bosetti

# autostrada del brennero

PROGETTO DEFINITIVO PER LA REALIZZAZIONE DELLA TERZA CORSIA NEL TRATTO COMPRESO TRA VERONA NORD (KM 223) E L'INTERSEZIONE CON L'AUTOSTRADA A1 (KM 314)

**B** LOTTO 3 - da Nogarole Rocca (km 246+185) a Campogalliano (km 312+200)  
 INTERVENTI DI MITIGAZIONE - BARRIERE ANTIRUMORE  
 Barriere in carreggiata sud  
 Barriera B297+467S da km 297+467 a km 297+879  
 Profilo longitudinale scala 1:50/1:500

0 MAR. 2021 EMISSIONE A. SARZI M. BRUGNOLLI C. COSTA  
 REVISIONE: DATA: DESCRIZIONE: REDAZIONE: VERIFICA: APPROVAZIONE:  
 DATA PROGETTO: LUGLIO 2009  
 NUMERO PROGETTO: 31/09

**DIREZIONE TECNICA GENERALE**  
 ORDINE DEGLI INGEGNERI DELLA PROV. DI BOLZANO  
 Dott. Ing. **CARLO COSTA**  
 Nr. 881  
 INGENIEURKAMMER DER PROVINZ BOZEN