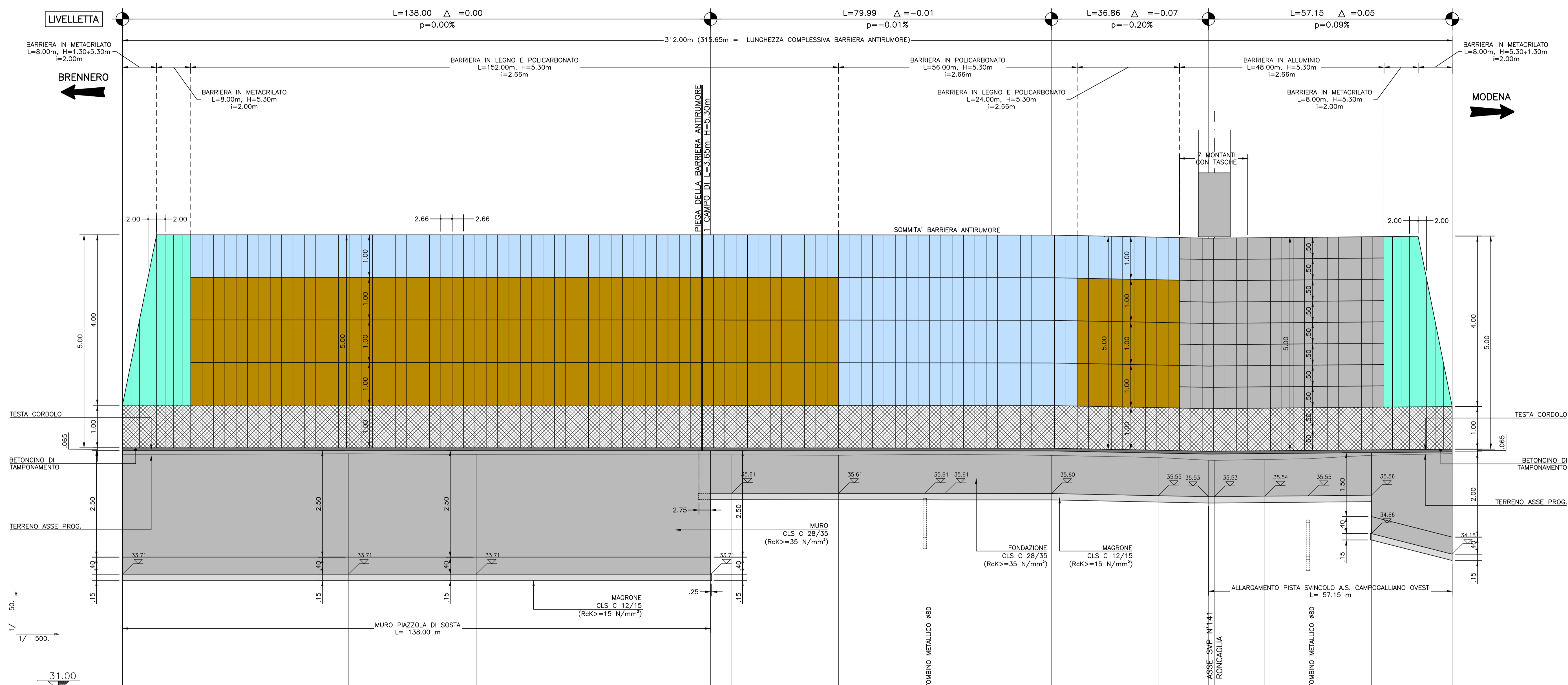


PROFILO LONGITUDINALE
 SCALA LUNGHEZZE 1:500
 SCALA ALTEZZE 1:50



SEZIONI	BS308+282.00	PS308+350.2	PS308+350.3	PS308+350.4	BS308+450	BS308+470.23	BS308+500	BS308+525	BS308+536.87	BS308+550	BS308+560.14	BS308+575	BS308+593.95			
QUOTE PROGETTO	36.61	36.61	36.61	36.61	36.61	36.61	36.60	36.55	36.53	36.54	36.55	36.56	36.58			
QUOTE TERRENO	36.52	36.53	36.52	36.51	36.51	36.50	36.50	36.45	36.38	36.40	36.42	36.50	36.54			
DISTANZE PARZIALI		53.00	30.00		55.00	4.99	25.00	20.27	4.73	25.00	25.00	11.86	11.84	10.15	14.88	18.97
DISTANZE PROGRESSIVE	0.00	53.00	83.00	138.00	142.99	167.99	188.26	192.99	217.99	242.99	254.85	266.00	278.15	293.03	312.00	

SOCIETA' PER AZIONI AUTOSTRADA DEL BRENNERO - TRENTO

ORDINE DEGLI INGEGNERI DELLA PROV. DI TRENTO
 dott.ing. ROBERTO BOSETTI
 INSCRIZIONE ALBO N° 1027

IL RESPONSABILE DEL PROCEDIMENTO
 dott. Ing. Roberto Bosetti

autostrada del brennero

PROGETTO DEFINITIVO PER LA REALIZZAZIONE DELLA TERZA CORSIA NEL TRATTO COMPRESO TRA VERONA NORD (KM 223) E L'INTERSEZIONE CON L'AUTOSTRADA A1 (KM 314)

B LOTTO 3 - da Nogarole Rocca (km 246+185) a Campogalliano (km 312+200)
 INTERVENTI DI MITIGAZIONE - BARRIERE ANTIRUMORE
 Barriere in carreggiata sud
 Barriera B308+282S da km 308+282 a km 308+594
 Profilo longitudinale scala 1:50/1:500

7.4.31.2

0	MAR. 2021	EMISSIONE	A. SARZI	M. BRUGNOLLI	C. COSTA
REVISIONE:	DATA:	DESCRIZIONE:	REDAZIONE:	VERIFICA:	APPROVAZIONE:

DATA PROGETTO: LUGLIO 2009

NUMERO PROGETTO: 31/09

DIREZIONE TECNICA GENERALE

ORDINE DEGLI INGEGNERI DELLA PROV. DI BOLZANO
 Dott. Ing. CARLO COSTA
 Nr. 891
 INGENIEURKAMMER DER PROVINZ BOZEN