

ORDINE DEGLI INGEGNERI
DELLA PROV. DI TRENTO

dott.ing. **ROBERTO BOSETTI**

INSCRIZIONE ALBO N° 1027

IL RESPONSABILE DEL PROCEDIMENTO

dott. ing. Roberto Bosetti

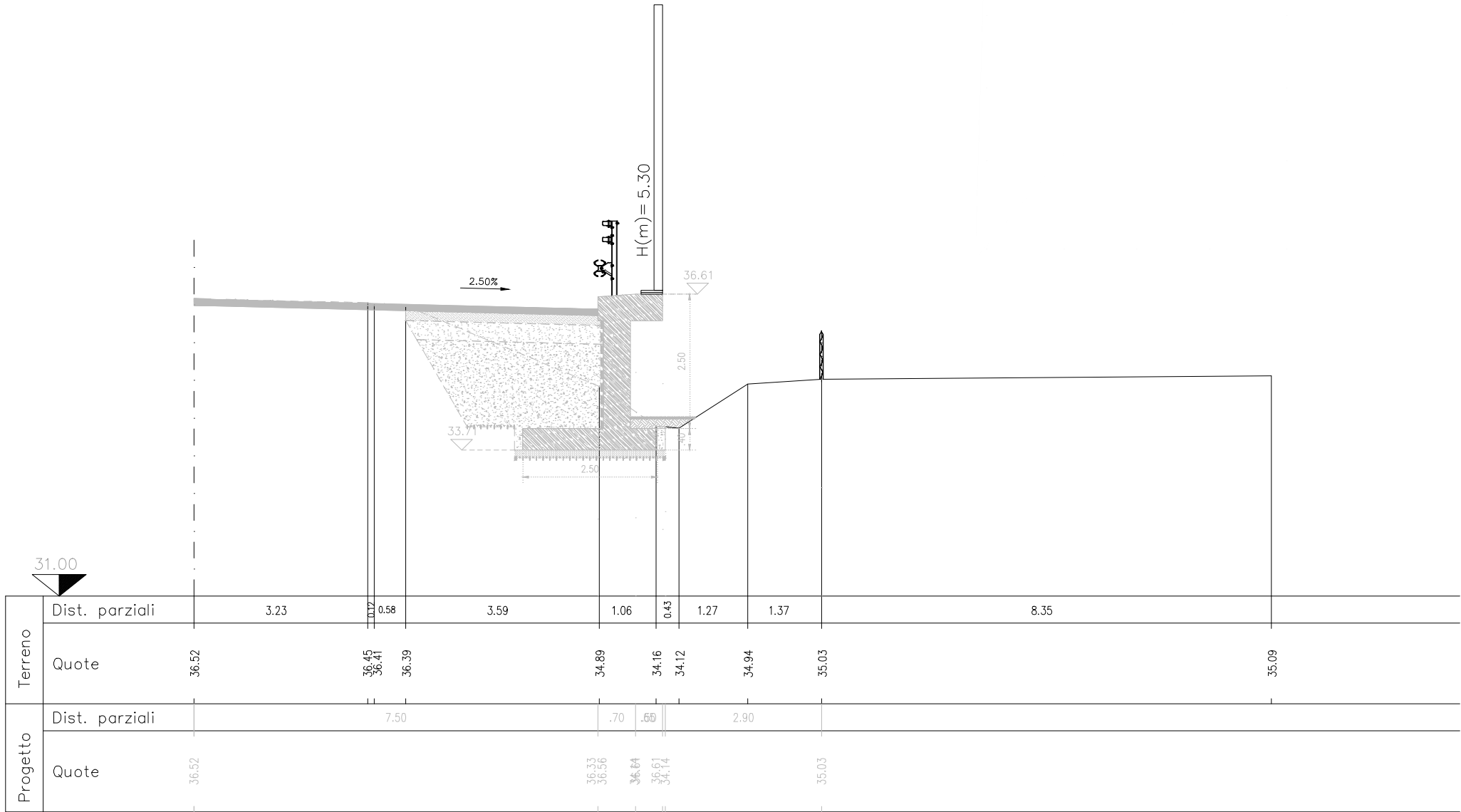
autostrada del brennero

PROGETTO DEFINITIVO PER LA REALIZZAZIONE
DELLA TERZA CORSIA NEL TRATTO COMPRESO
TRA VERONA NORD (KM 223) E L'INTERSEZIONE
CON L'AUTOSTRADA A1 (KM 314)

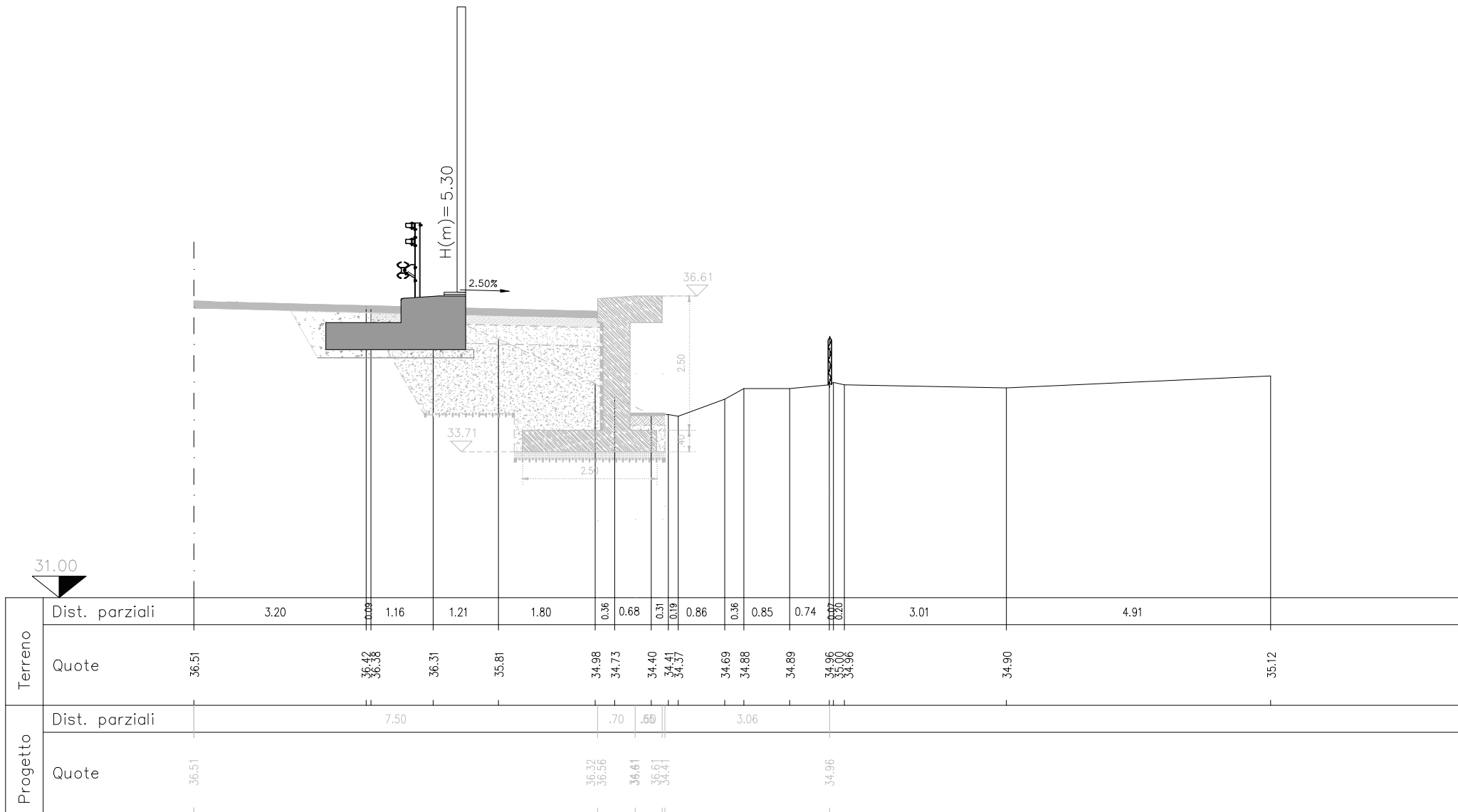
B	LOTTO 3 - da Nogarole Rocca (km 246+185) a Campogalliano (km 312+200)
7.4.31.3	INTERVENTI DI MITIGAZIONE - BARRIERE ANTIRUMORE Barriere in carreggiata sud Barriera B308+282S da km 308+282 a km 308+594 Sezioni trasversali scala 1:100

0	MAR. 2021	EMISSIONE	A. SARZI	M. BRUGNOLLI	C. COSTA
REVISIONE:	DATA:	DESCRIZIONE:	REDAZIONE:	VERIFICA:	APPROVAZIONE:
DATA PROGETTO: LUGLIO 2009			DIREZIONE TECNICA GENERALE		IL DIRETTORE TECNICO GENERALE E PROGETTISTA: 
NUMERO PROGETTO: 31/09					

SEZIONE PS 308+350.3
 Dist. Progr. (m) 83.00
 Dist. Parziale (m) 30.00



SEZIONE PS 308+350.4
 Dist. Progr. (m) 138.00
 Dist. Parziale (m) 55.00

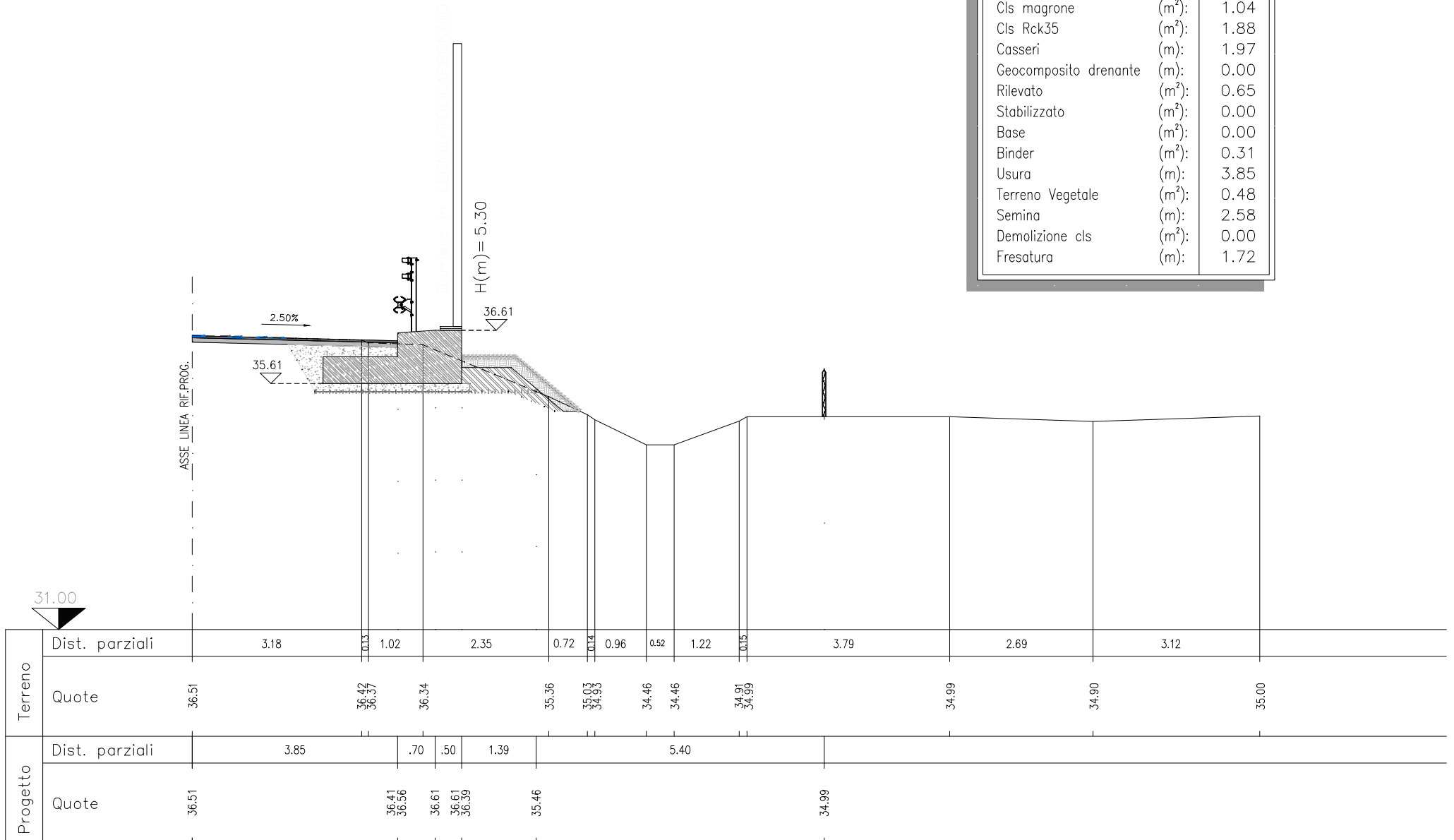


SEZIONE BS 308+425

Dist. Progr. (m) 142.99

Dist. Parziale (m) 4.99

Scavo sbancamento	(m ²):	3.29
Scavo a sezione	(m ²):	0.00
Compattazione	(m):	4.14
Cls magrone	(m ²):	1.04
Cls Rck35	(m ²):	1.88
Casseri	(m):	1.97
Geocomposito drenante	(m):	0.00
Rilevato	(m ²):	0.65
Stabilizzato	(m ²):	0.00
Base	(m ²):	0.00
Binder	(m ²):	0.31
Usura	(m):	3.85
Terreno Vegetale	(m ²):	0.48
Semina	(m):	2.58
Demolizione cls	(m ²):	0.00
Fresatura	(m):	1.72

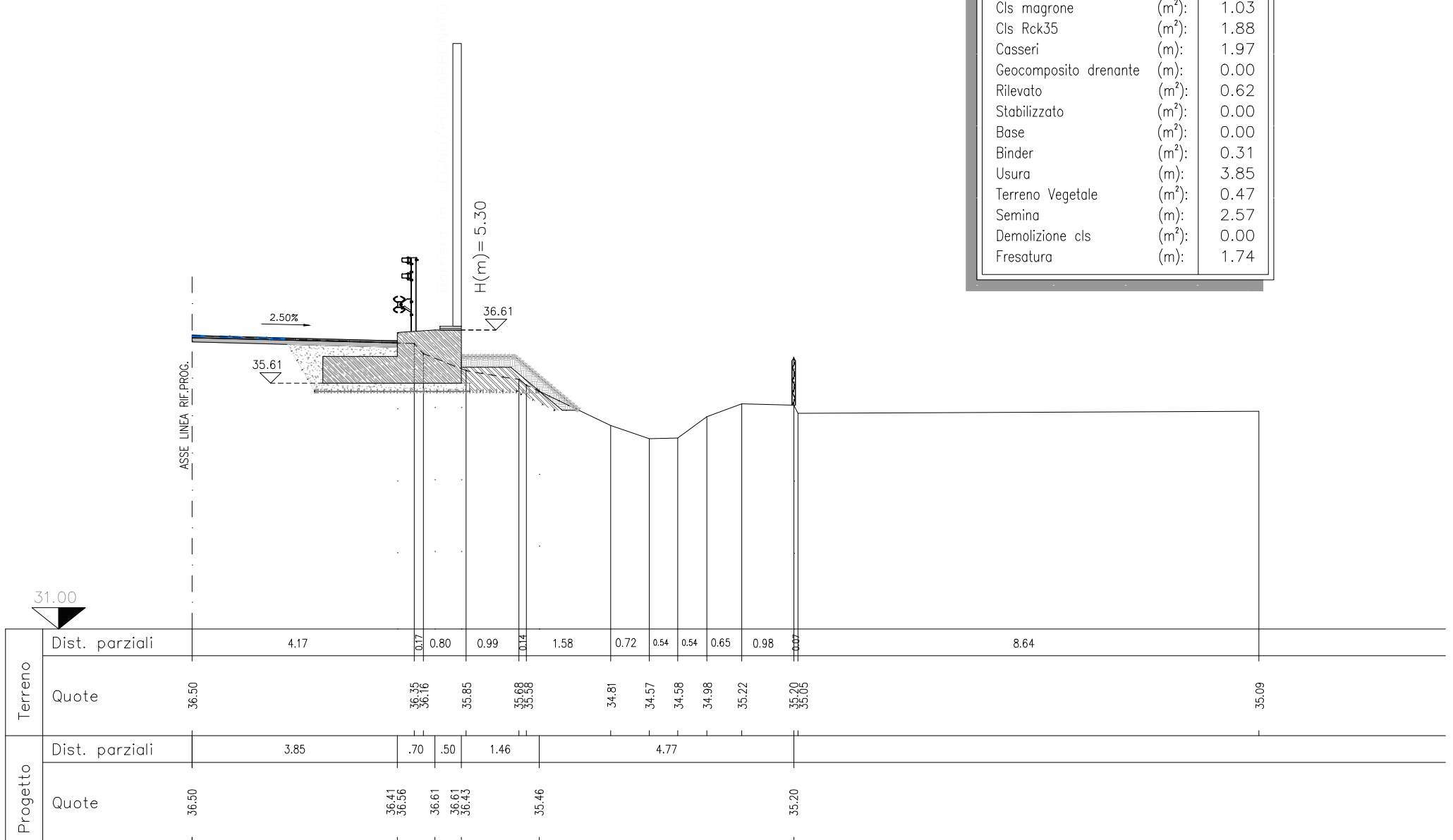


SEZIONE BS 308+450

Dist. Progr. (m) 167.99

Dist. Parziale (m) 25.00

Scavo sbancamento	(m ²):	3.07
Scavo a sezione	(m ²):	0.00
Compattazione	(m):	4.21
Cls magrone	(m ²):	1.03
Cls Rck35	(m ²):	1.88
Casseri	(m):	1.97
Geocomposito drenante	(m):	0.00
Rilevato	(m ²):	0.62
Stabilizzato	(m ²):	0.00
Base	(m ²):	0.00
Binder	(m ²):	0.31
Usura	(m):	3.85
Terreno Vegetale	(m ²):	0.47
Semina	(m):	2.57
Demolizione cls	(m ²):	0.00
Fresatura	(m):	1.74

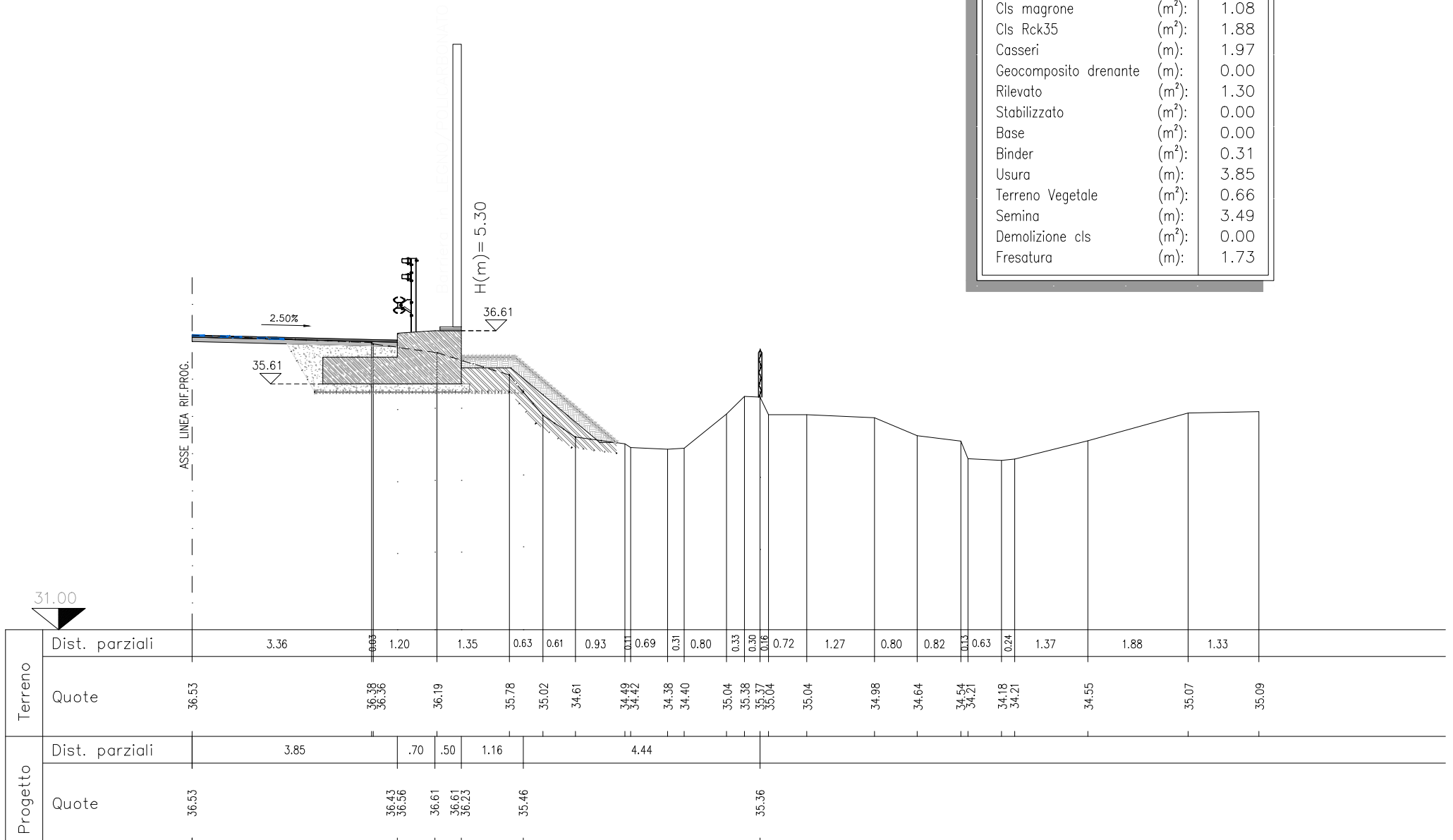


SEZIONE BS 308+475

Dist. Progr. (m) 192.99

Dist. Parziale (m) 4.73

Scavo sbancamento	(m ²):	3.50
Scavo a sezione	(m ²):	0.00
Compattazione	(m):	3.91
Cls magrone	(m ²):	1.08
Cls Rck35	(m ²):	1.88
Casseri	(m):	1.97
Geocomposito drenante	(m):	0.00
Rilevato	(m ²):	1.30
Stabilizzato	(m ²):	0.00
Base	(m ²):	0.00
Binder	(m ²):	0.31
Usura	(m):	3.85
Terreno Vegetale	(m ²):	0.66
Semina	(m):	3.49
Demolizione cls	(m ²):	0.00
Fresatura	(m):	1.73

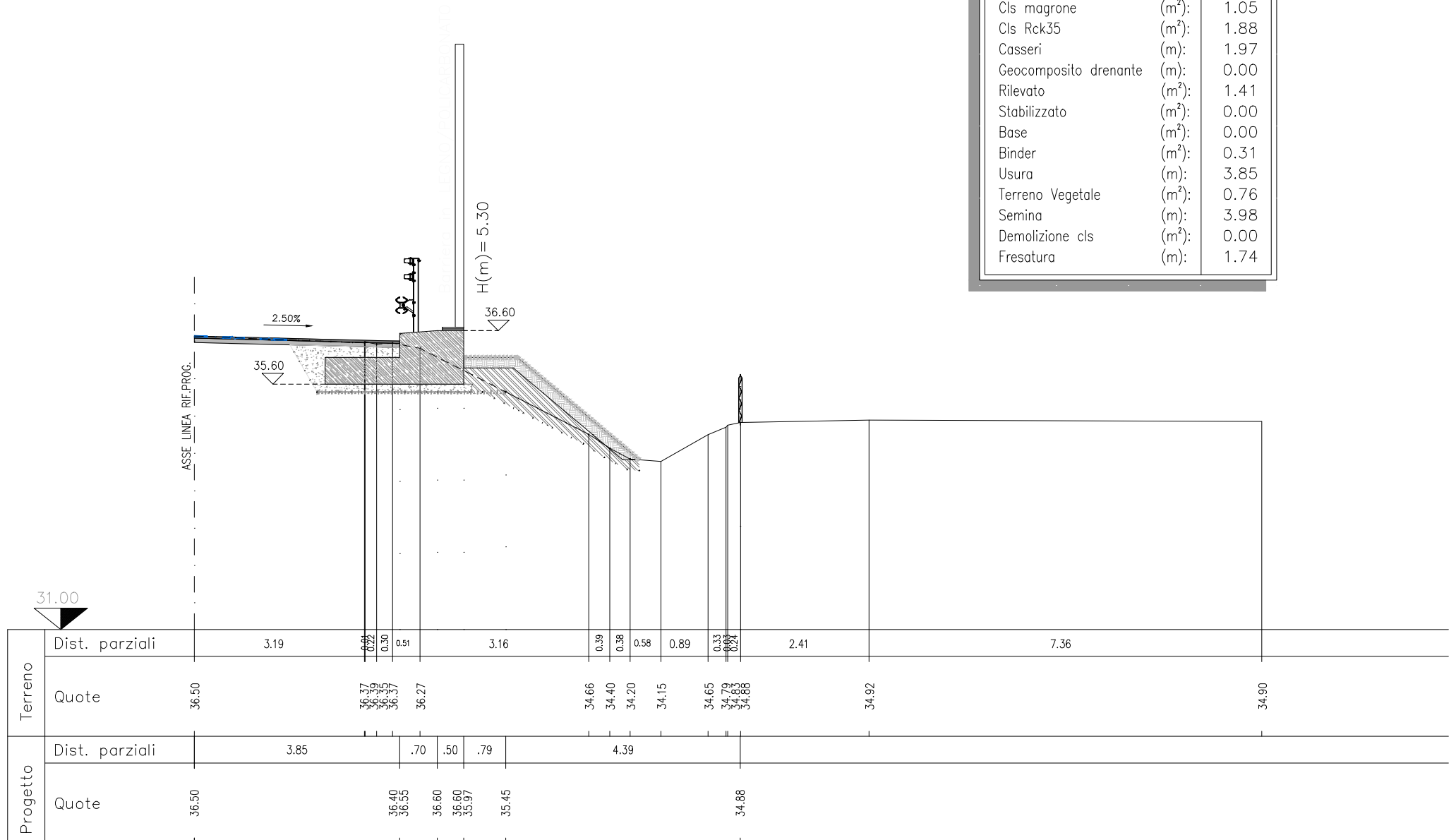


SEZIONE BS 308+500

Dist. Progr. (m) 217.99

Dist. Parziale (m) 25.00

Scavo sbancamento	(m ²):	3.30
Scavo a sezione	(m ²):	0.00
Compattazione	(m):	3.54
Cls magrone	(m ²):	1.05
Cls Rck35	(m ²):	1.88
Casseri	(m):	1.97
Geocomposito drenante	(m):	0.00
Rilevato	(m ²):	1.41
Stabilizzato	(m ²):	0.00
Base	(m ²):	0.00
Binder	(m ²):	0.31
Usura	(m):	3.85
Terreno Vegetale	(m ²):	0.76
Semina	(m):	3.98
Demolizione cls	(m ²):	0.00
Fresatura	(m):	1.74

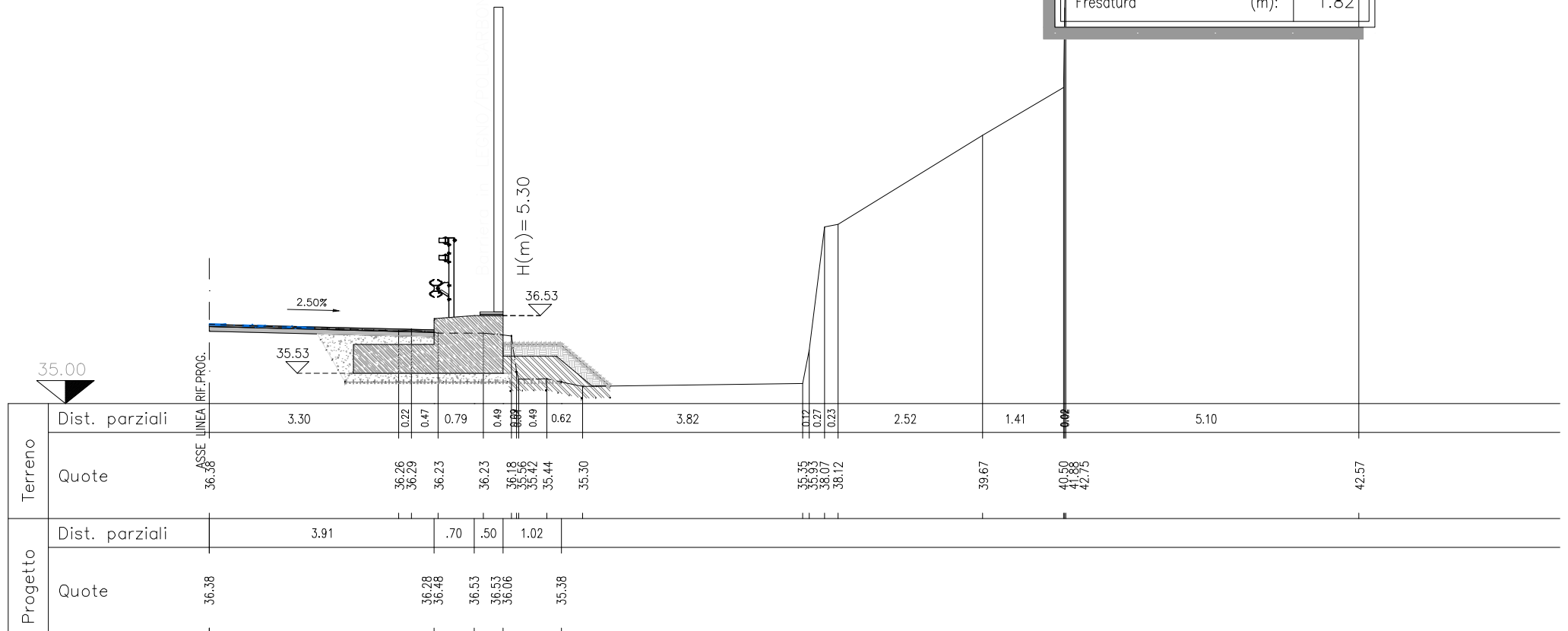


SEZIONE BS 308+538.18

Dist. Progr. (m) 256.16

Dist. Parziale (m) 1.31

Scavo sbancamento	(m ²):	3.17
Scavo a sezione	(m ²):	0.00
Compattazione	(m):	3.77
Cls magrone	(m ²):	0.94
Cls Rck35	(m ²):	1.88
Casseri	(m):	1.97
Geocomposito drenante	(m):	0.00
Rilevato	(m ²):	0.86
Stabilizzato	(m ²):	0.00
Base	(m ²):	0.00
Binder	(m ²):	0.31
Usura	(m):	3.91
Terreno Vegetale	(m ²):	0.39
Semina	(m):	2.13
Demolizione cls	(m ²):	0.00
Fresatura	(m):	1.82

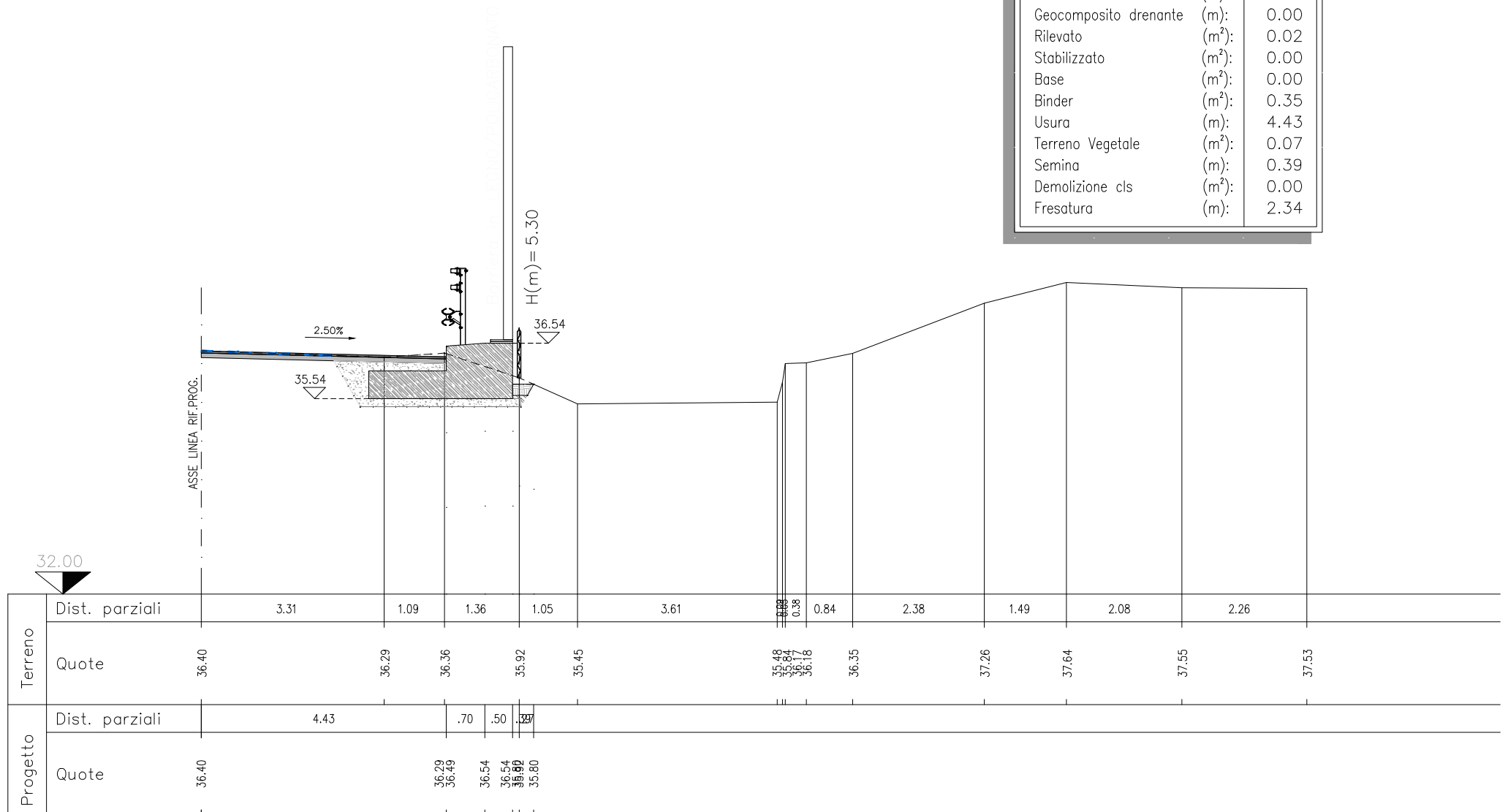


SEZIONE BS 308+550

Dist. Progr. (m) 268.00

Dist. Parziale (m) 11.84

Scavo sbancamento	(m ²):	2.74
Scavo a sezione	(m ²):	0.00
Compattazione	(m):	2.90
Cls magrone	(m ²):	0.94
Cls Rck35	(m ²):	1.88
Casseri	(m):	1.97
Geocomposito drenante	(m):	0.00
Rilevato	(m ²):	0.02
Stabilizzato	(m ²):	0.00
Base	(m ²):	0.00
Binder	(m ²):	0.35
Usura	(m):	4.43
Terreno Vegetale	(m ²):	0.07
Semina	(m):	0.39
Demolizione cls	(m ²):	0.00
Fresatura	(m):	2.34

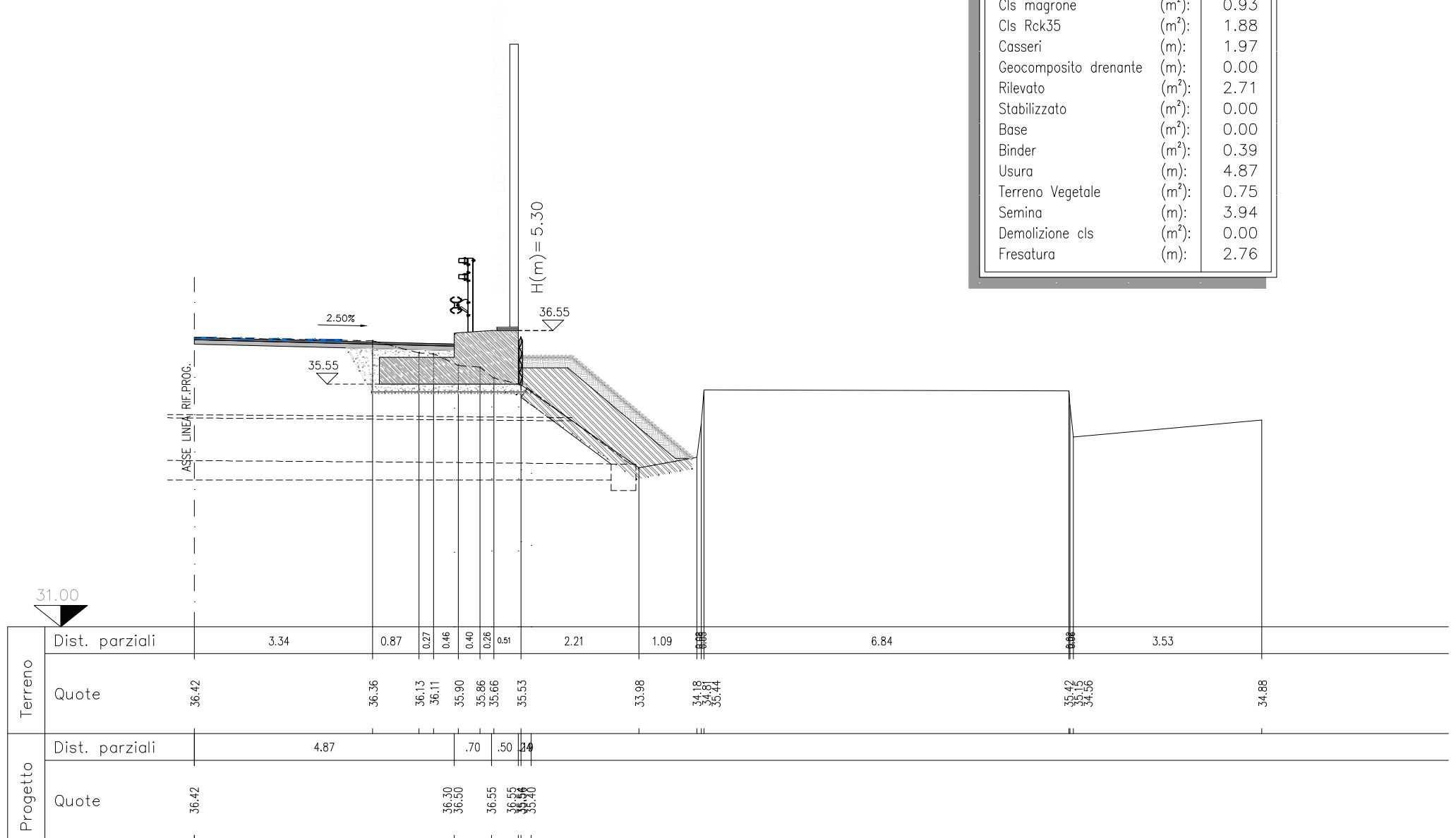


SEZIONE BS 308+560.14

Dist. Progr. (m) 278.15

Dist. Parziale (m) 10.15

Scavo sbancamento	(m ²):	2.64
Scavo a sezione	(m ²):	0.00
Compattazione	(m):	2.99
Cls magrone	(m ²):	0.93
Cls Rck35	(m ²):	1.88
Casseri	(m):	1.97
Geocomposito drenante	(m):	0.00
Rilevato	(m ²):	2.71
Stabilizzato	(m ²):	0.00
Base	(m ²):	0.00
Binder	(m ²):	0.39
Usura	(m):	4.87
Terreno Vegetale	(m ²):	0.75
Semina	(m):	3.94
Demolizione cls	(m ²):	0.00
Fresatura	(m):	2.76

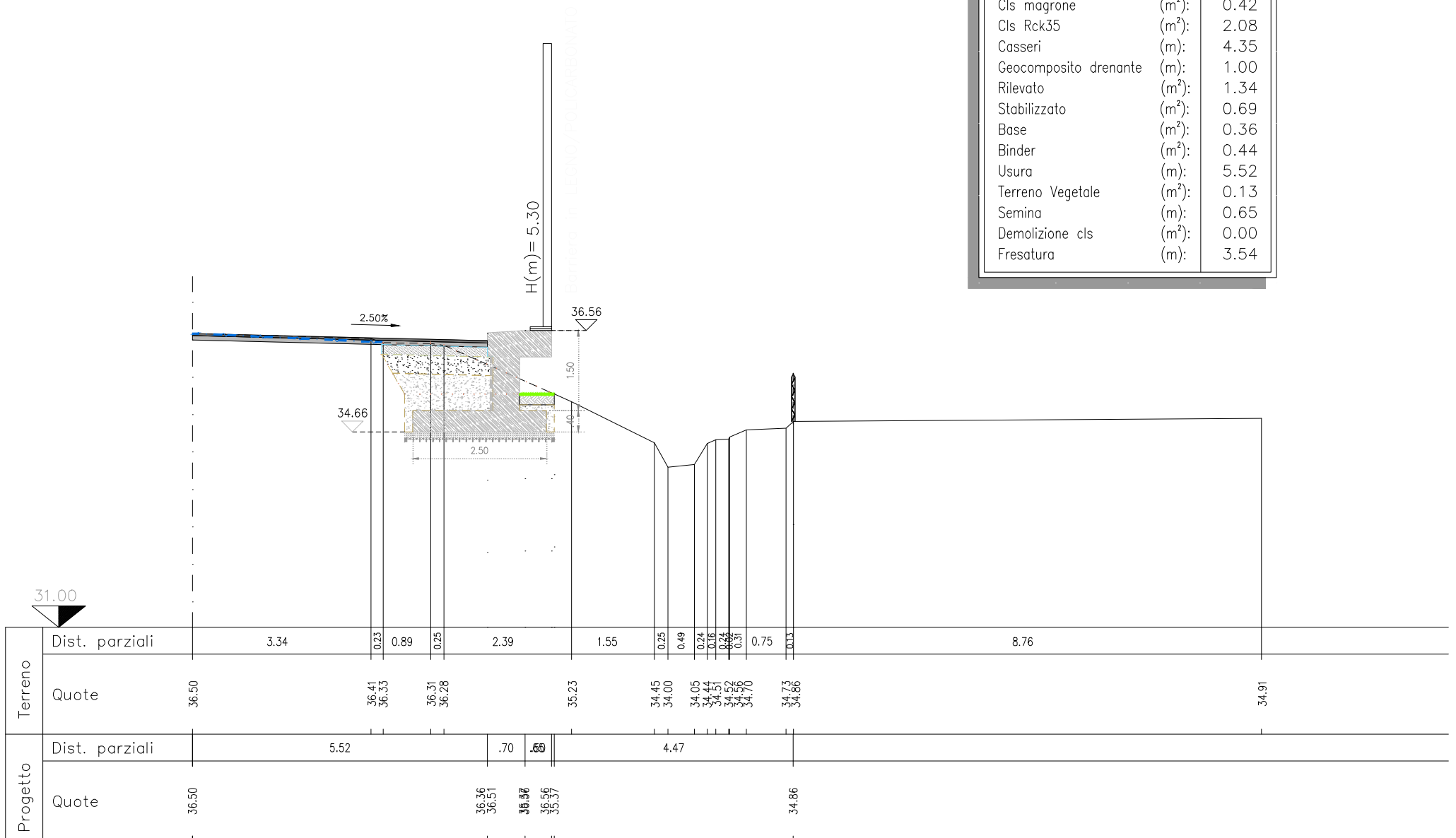


SEZIONE BS 308+575

Dist. Progr. (m) 293.03

Dist. Parziale (m) 14.88

Scavo sbancamento	(m ²):	1.89
Scavo a sezione	(m ²):	2.40
Compattazione	(m):	2.80
Cls magrone	(m ²):	0.42
Cls Rck35	(m ²):	2.08
Casseri	(m):	4.35
Geocomposito drenante	(m):	1.00
Rilevato	(m ²):	1.34
Stabilizzato	(m ²):	0.69
Base	(m ²):	0.36
Binder	(m ²):	0.44
Usura	(m):	5.52
Terreno Vegetale	(m ²):	0.13
Semina	(m):	0.65
Demolizione cls	(m ²):	0.00
Fresatura	(m):	3.54



SEZIONE BS 308+593.95

Dist. Progr. (m) 312.00

Dist. Parziale (m) 18.97

Scavo sbancamento	(m ²):	3.09
Scavo a sezione	(m ²):	2.53
Compattazione	(m):	3.46
Cls magrone	(m ²):	0.42
Cls Rck35	(m ²):	2.33
Casseri	(m):	5.35
Geocomposito drenante	(m):	1.50
Rilevato	(m ²):	2.92
Stabilizzato	(m ²):	1.02
Base	(m ²):	0.52
Binder	(m ²):	0.51
Usura	(m):	6.35
Terreno Vegetale	(m ²):	0.13
Semina	(m):	0.65
Demolizione cls	(m ²):	0.00
Fresatura	(m):	3.44

