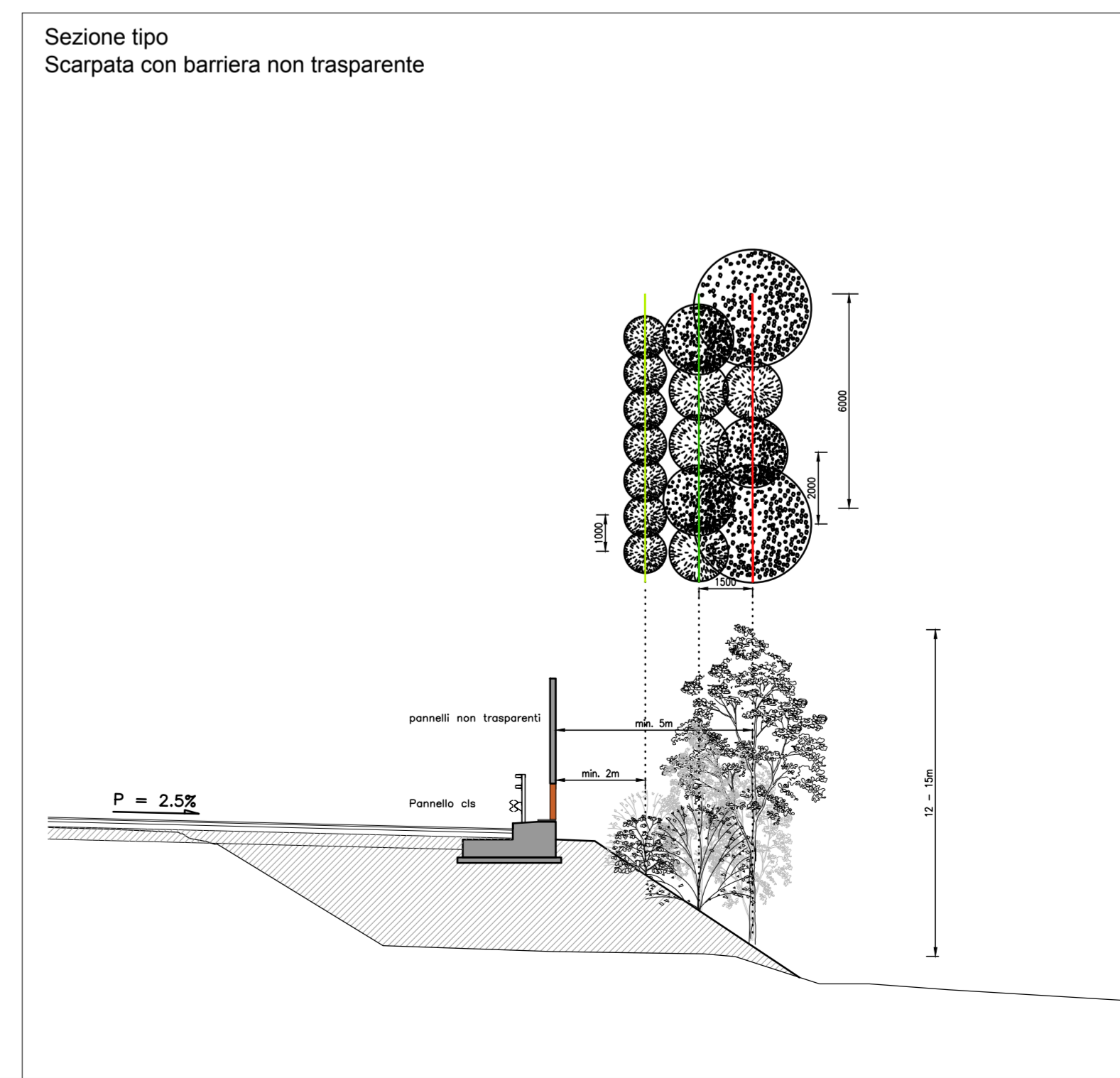
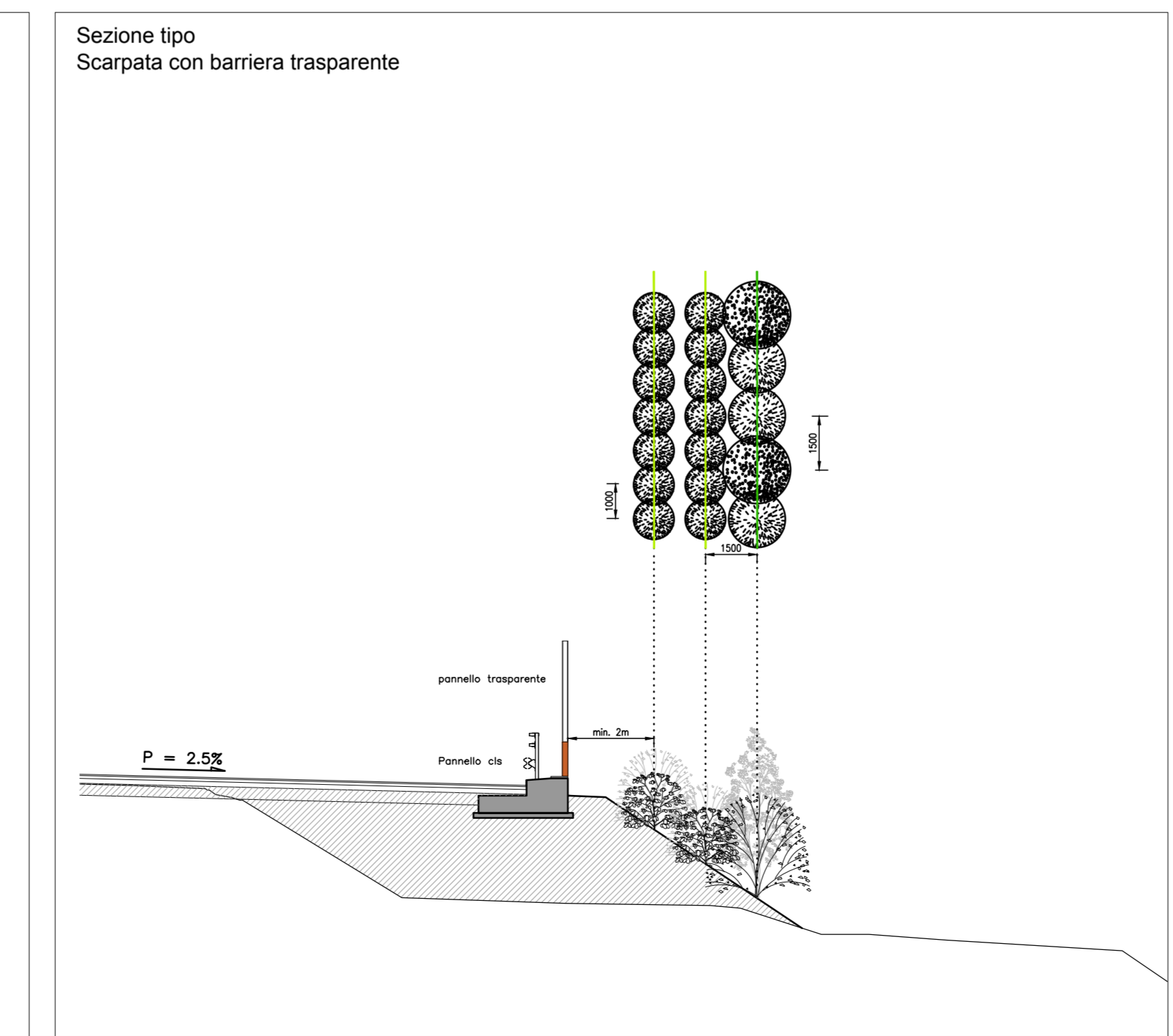
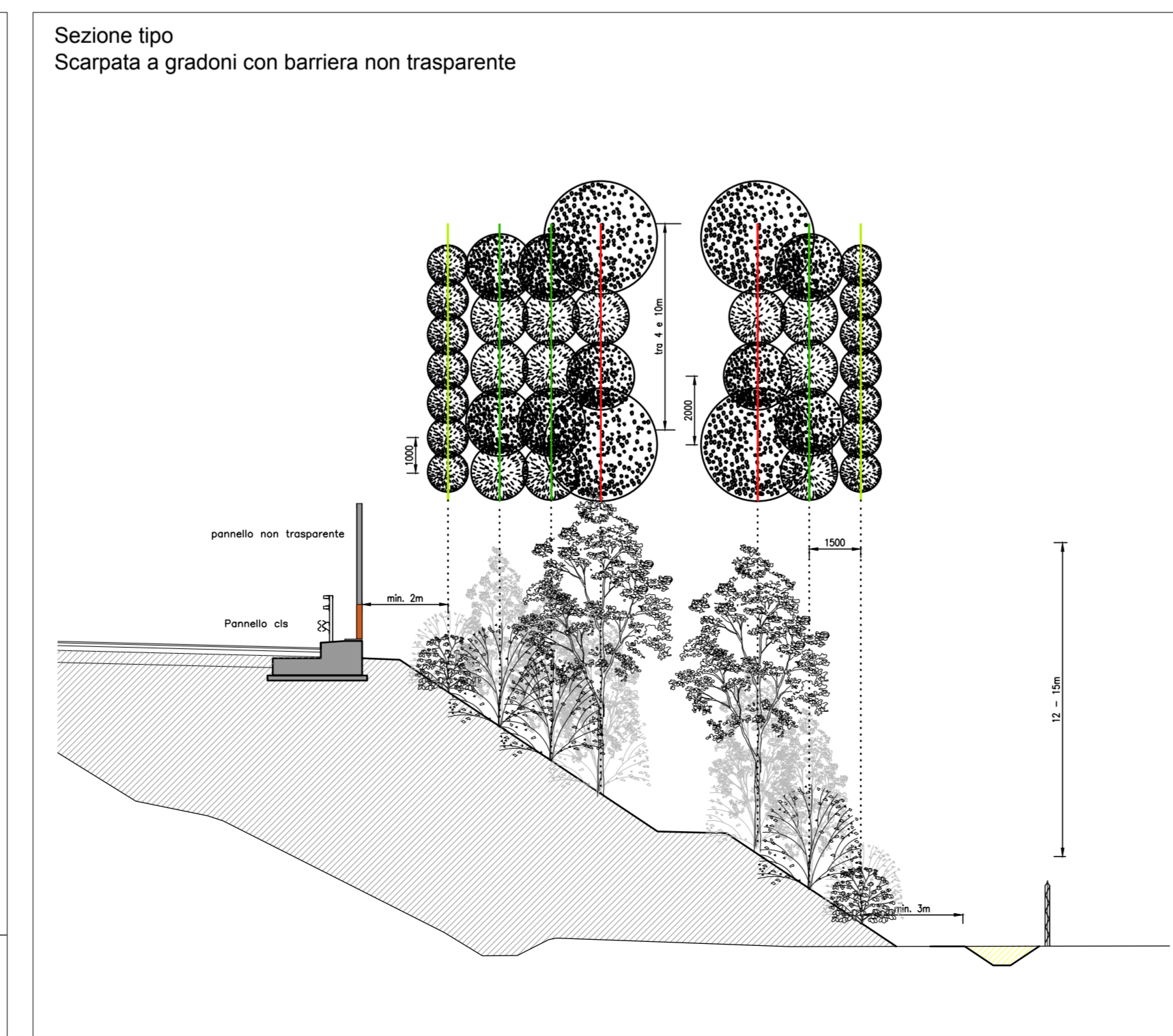
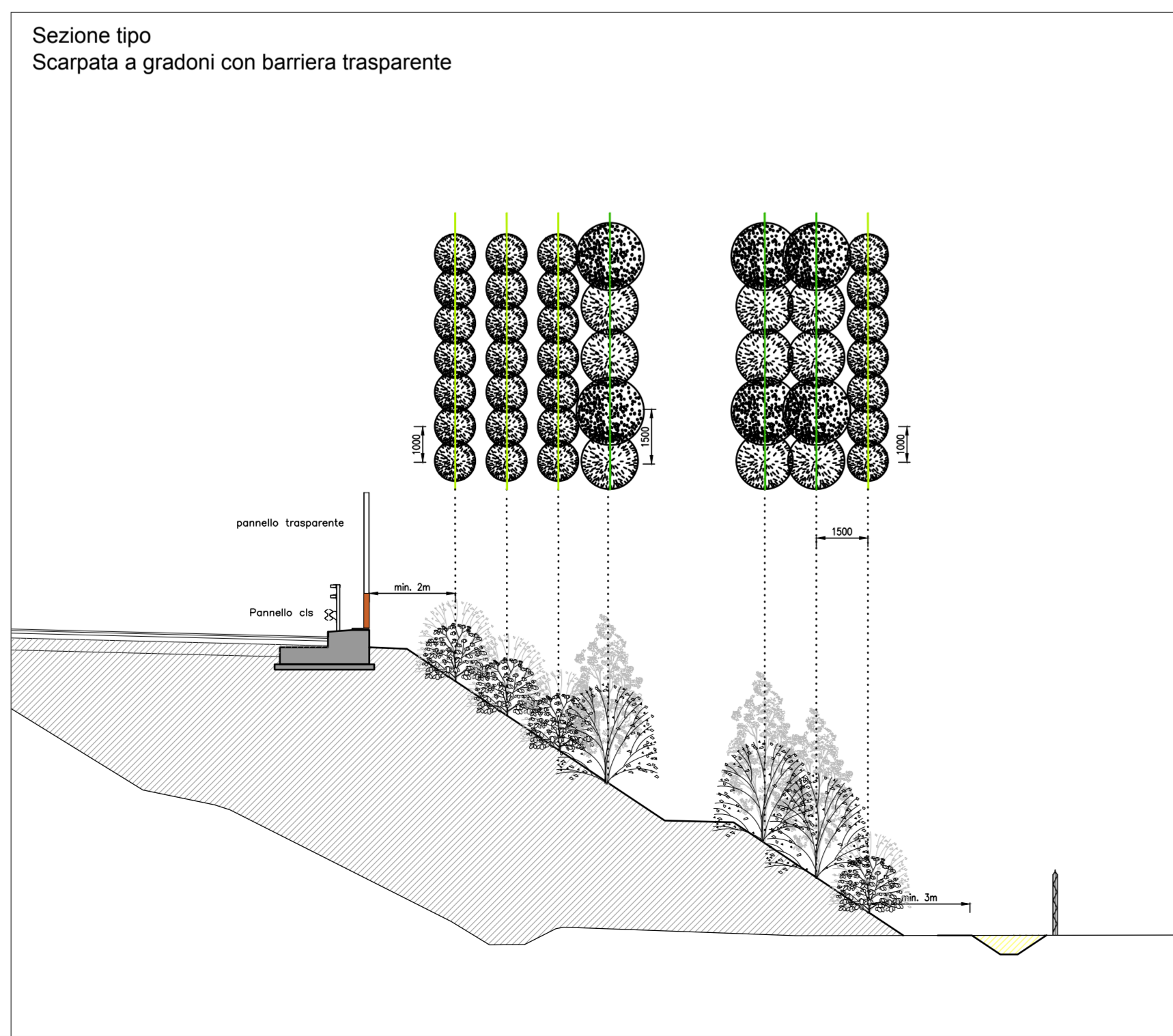
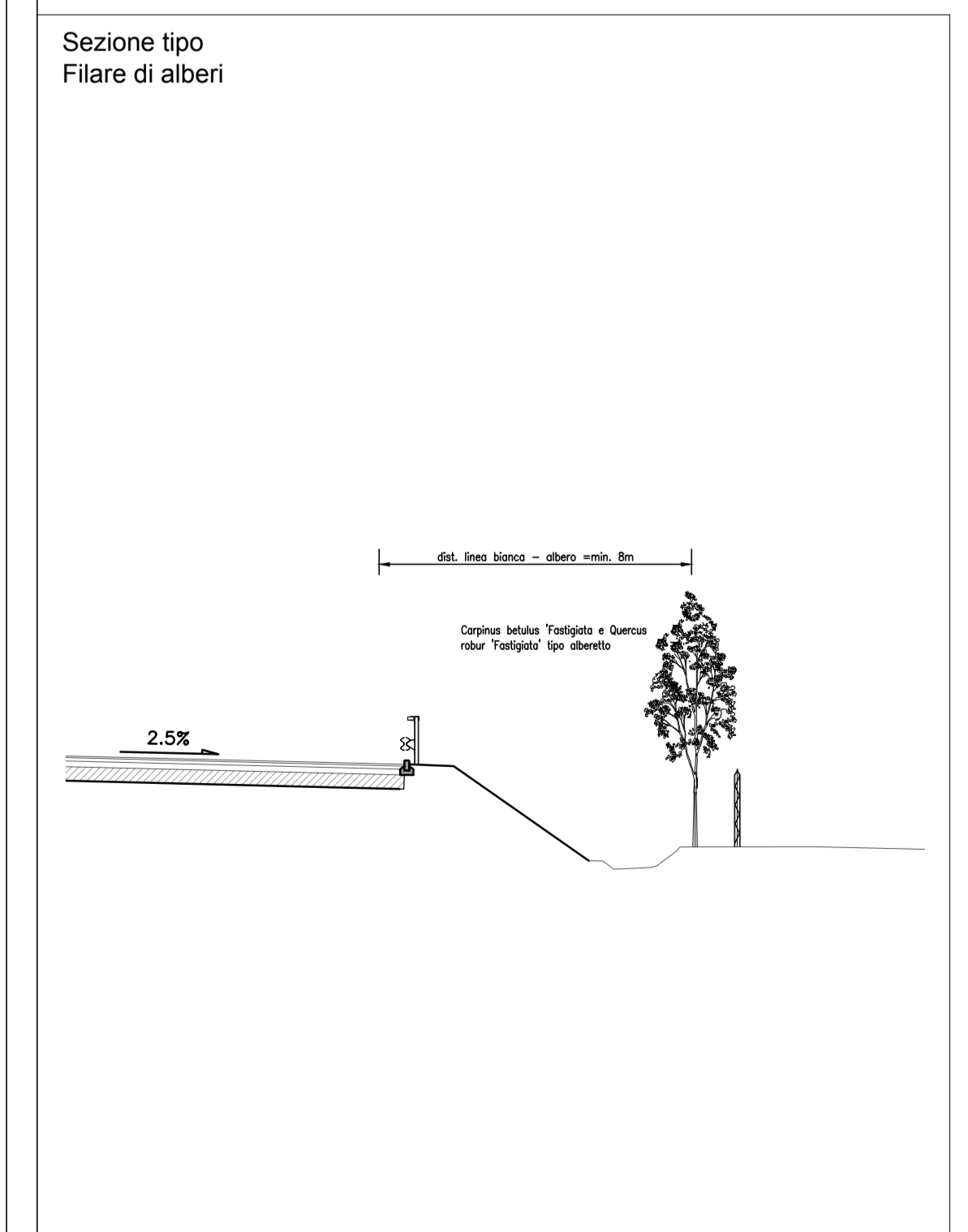
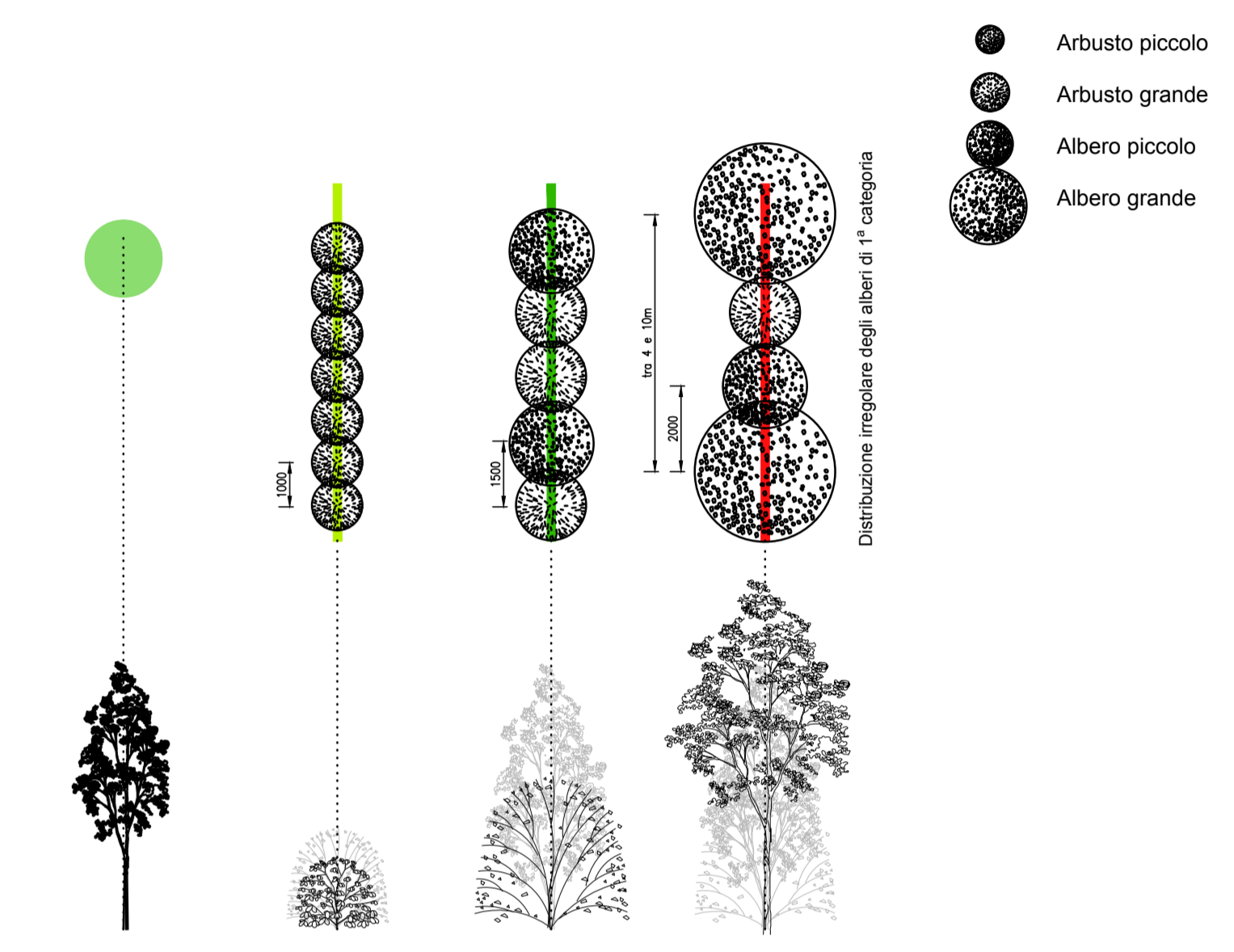


- LEGENDA**
- Rete
 - Guardrail
 - Barriera in legno
 - Barriera trasparente
 - Barriera in alluminio
 - Barriera in calcestruzzo
 - Barriera esistente
 - Embrice
 - Confine Parco del Minicio
 - Visuale panoramica
 - Rampicanti
 - Inerbimento idrosemina
 - Filari di alberi distanza di piantumazione 20m (Carpinus betulus 'Fastigiata' e Quercus robur 'Fastigiata' tipo alberetto)
 - Siepe arbustiva vedi lista delle piante 1
 - Siepe arboreo-arbustiva vedi lista delle piante 2
 - Siepe arborea vedi lista delle piante 3.1
 - Distanza tra le linee di piantumazione: 1,5m
 - Arbusti vedi tipologici
 - Alberi esistenti
 - Siepe esistente
 - Pioppeto esistente



SOCIETA' PER AZIONI AUTOSTRADA DEL BRENNERO - TRENTO

ORDINE DEGLI INGEGNERI DELLA PROV. DI TRENTO
dott.ing. ROBERTO BOSETTI
INSCRIZIONE ALBO n° 1027

IL RESPONSABILE DEL PROCEDIMENTO
dott. ing. Roberto Bosetti

autostrada del brennero

PROGETTO DEFINITIVO PER LA REALIZZAZIONE DELLA TERZA CORSIA NEL TRATTO COMPRESO TRA VERONA NORD (KM 223) E L'INTERSEZIONE CON L'AUTOSTRADA A1 (KM 314)

B LOTTO 3 - da Nogarole Rocca (km 246+185) a Campogalliano (km 312+200)
103.5.8.2 ATTRAVERSAMENTO FIUME PO
Planimetria scala 1:500 Tavola 2

0	MAR. 2021	EMISSIONE	MOLON	G. VOGEL	C. COSTA
REVISIONE:	DATA:	DESCRIZIONE:	REDAZIONE:	VERIFICA:	APPROVAZIONE:
DATA PROGETTO:	LUGLIO 2009				
NUMERO PROGETTO:	31/09				