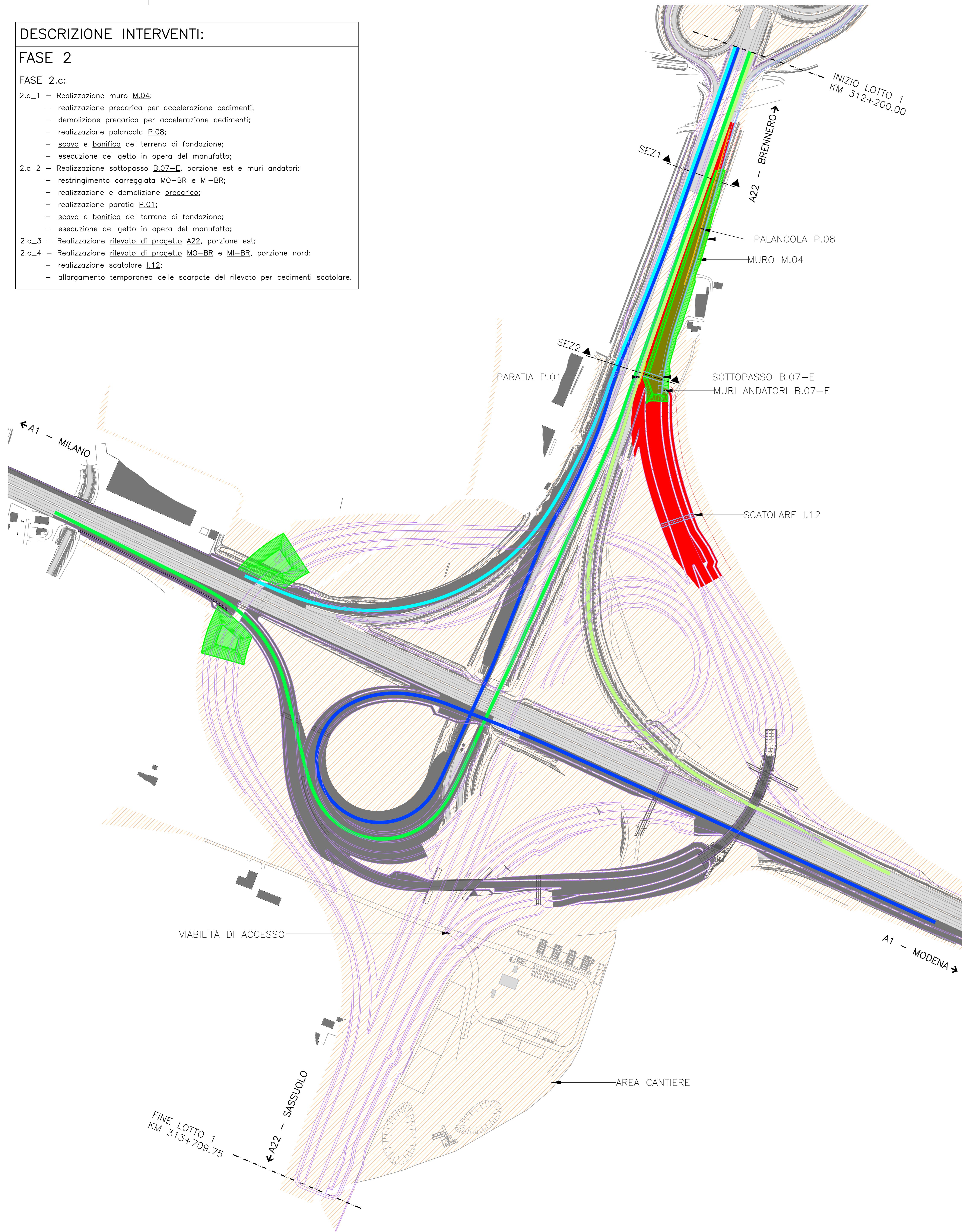


DESCRIZIONE INTERVENTI:

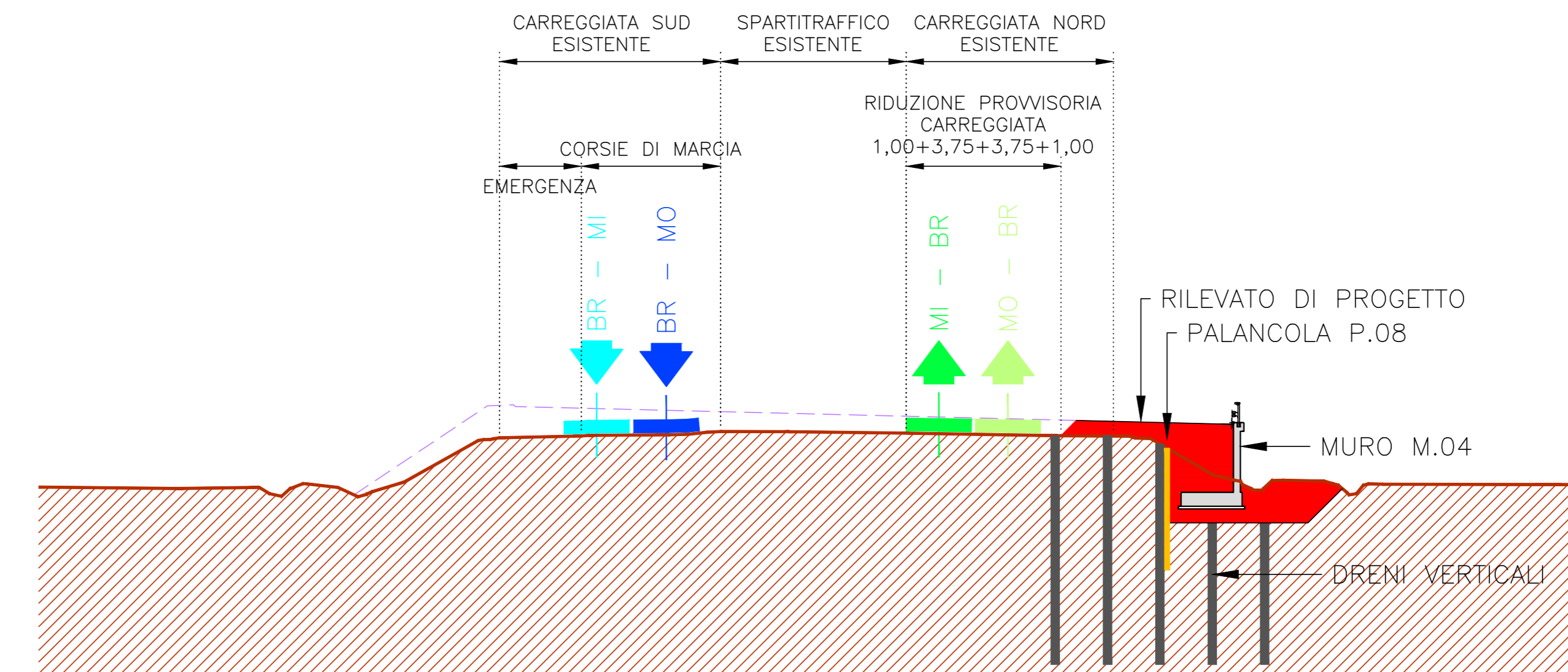
FASE 2

FASE 2.c:

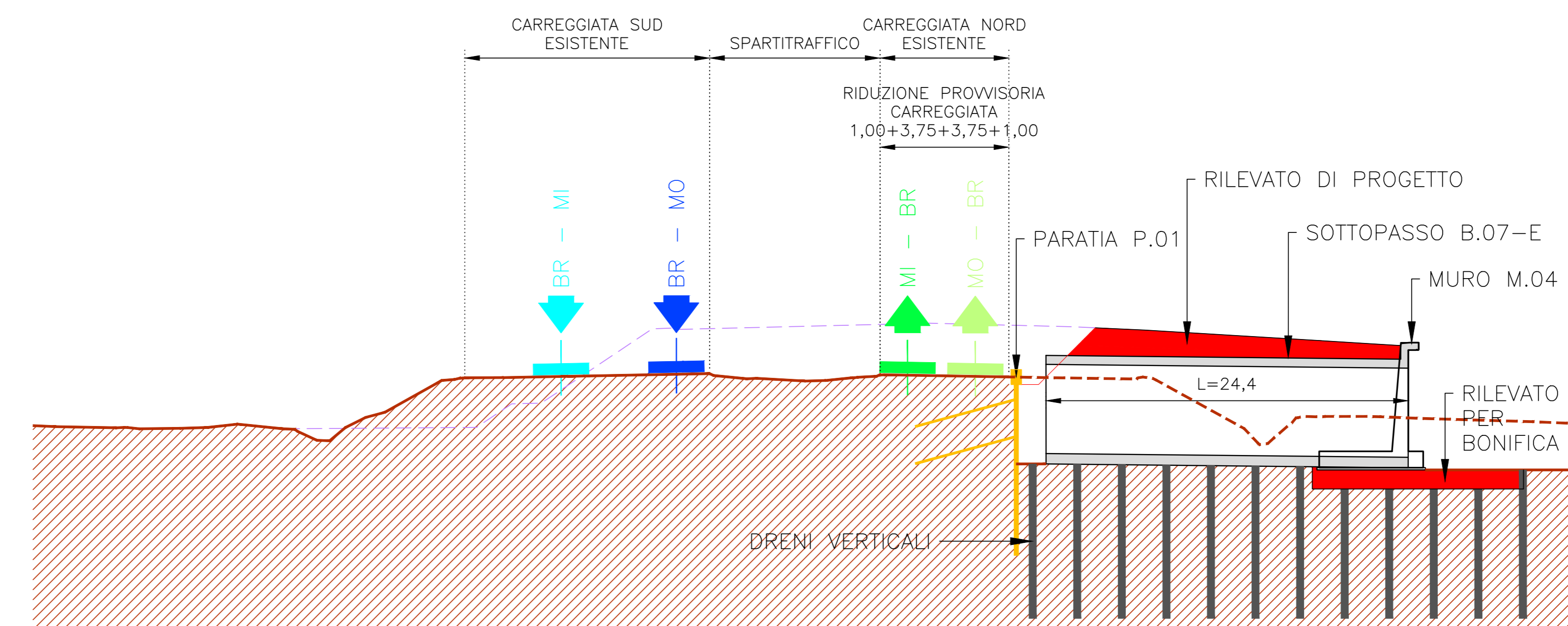
- 2.c.1 - Realizzazione muro M.04:
 - realizzazione precarica per accelerazione cedimenti;
 - demolizione precarica per accelerazione cedimenti;
 - realizzazione palancole P.08;
 - scavo e bonifica del terreno di fondazione;
 - esecuzione del getto in opera del manufatto;
- 2.c.2 - Realizzazione sottopasso B.07-E, porzione est e muri andatori:
 - restringimento carreggiata MO-BR e MI-BR;
 - realizzazione e demolizione precarica;
 - realizzazione paratia P.01;
 - scavo e bonifica del terreno di fondazione;
 - esecuzione del getto in opera del manufatto;
- 2.c.3 - Realizzazione rilevato di progetto A22, porzione est;
- 2.c.4 - Realizzazione rilevato di progetto MO-BR e MI-BR, porzione nord:
 - realizzazione scatolare I.12;
 - allargamento temporaneo delle scarpate del rilevato per cedimenti scatolare.



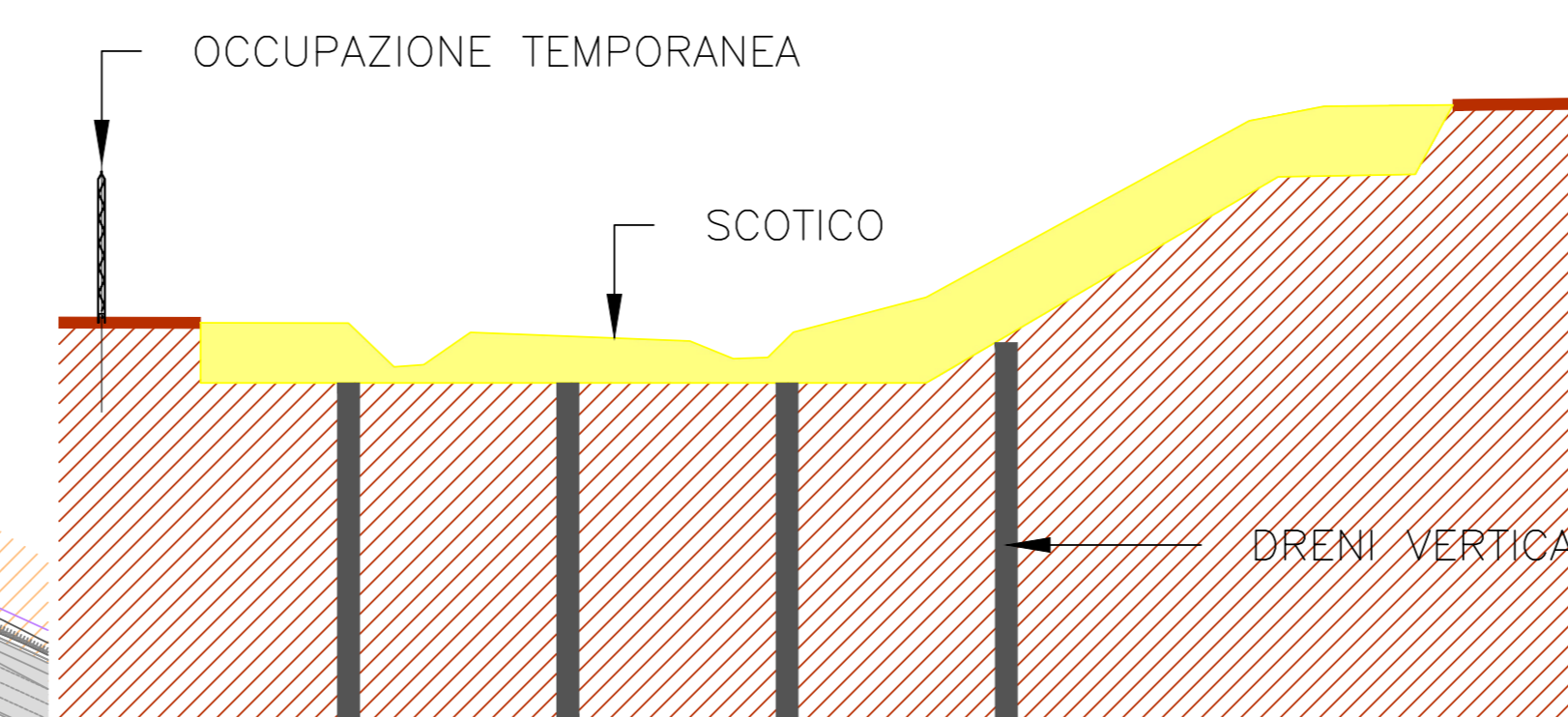
SEZIONE 1
scala 1:250



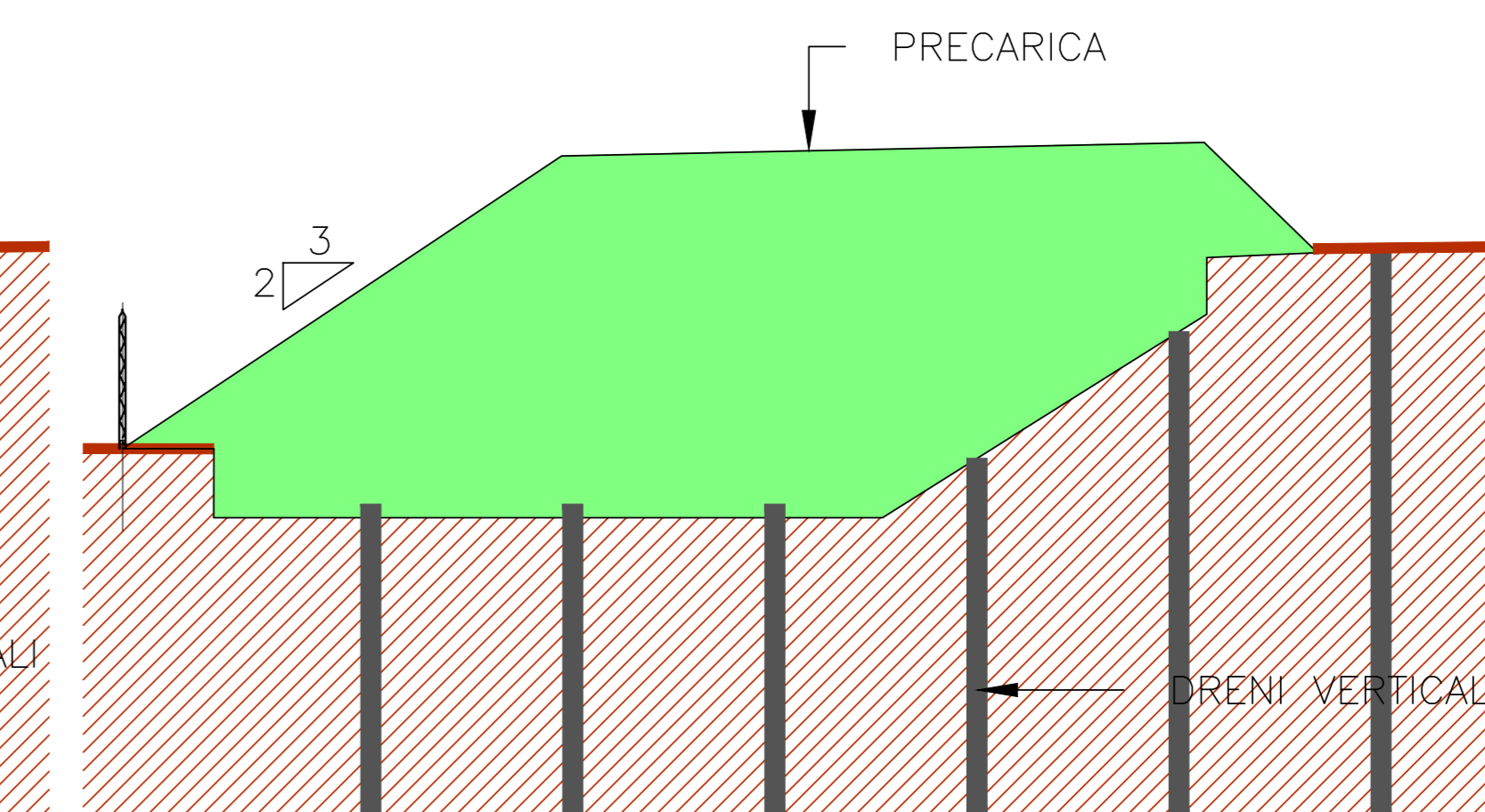
SEZIONE 2
scala 1:250



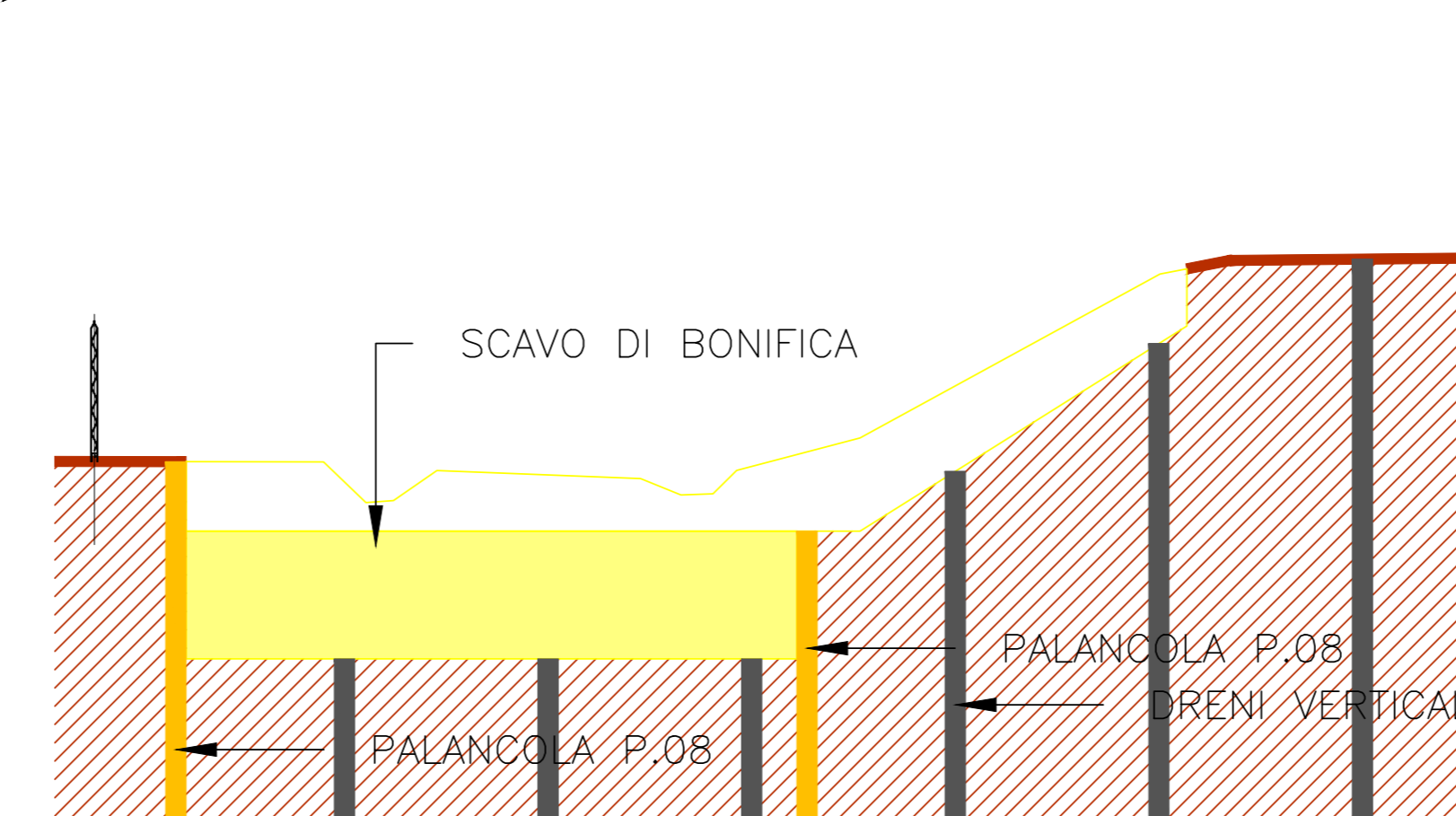
SOTTOFASE MURO M.04 - 1
scala 1:100



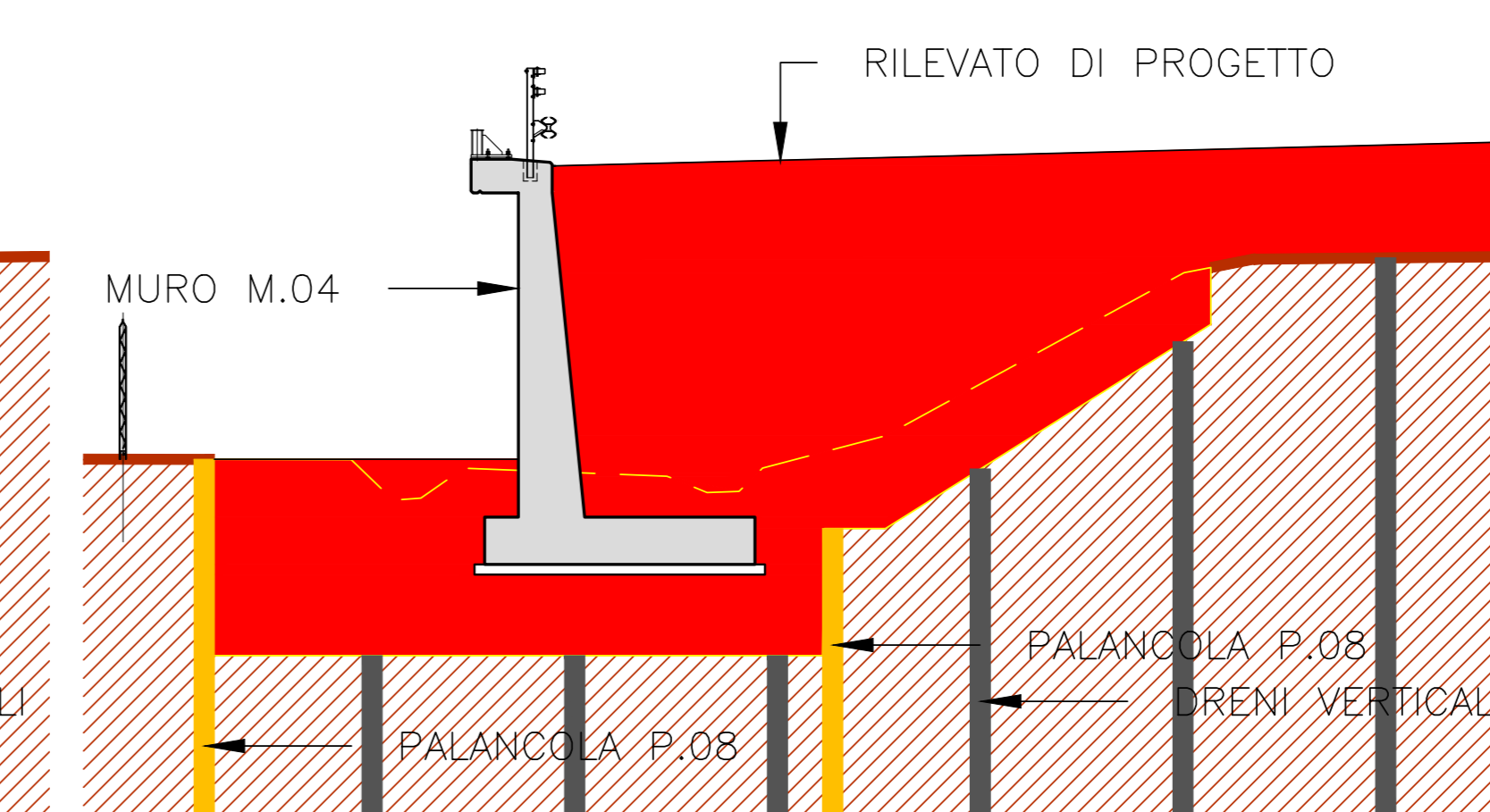
SOTTOFASE MURO M.04 - 2
scala 1:100



SOTTOFASE MURO M.04 - 3
scala 1:100



SOTTOFASE MURO M.04 - 4
scala 1:100



LEGENDA

- STATO DI FATTO
- STATO DI PROGETTO
- AREE ESPROPRIATE
- REALIZZAZIONE IN FASE CORRENTE
 - Rilevati stradali
 - Opere d'arte principali e opere minori
 - Opere e rilevati provvisori
- REALIZZAZIONE IN FASE PRECEDENTE
 - Rilevati stradali
 - Opere d'arte principali, opere minori e dreni verticali
- DEMOLIZIONE IN FASE CORRENTE
 - Rilevati stradali
 - Opere d'arte principali e opere minori
- ACCELERAZIONE DEI CEDIMENTI (vedi elaborati dedicati)
 - Precariche dei rilevati
 - Dreni verticali

GESTIONE DEL TRAFFICO A22

DIREZIONE DEL FLUSSO	SEDE ORIGINARIA	SEDE PROVVISORIA	SEDE DEFINITIVA	SEDE DISMESSA
BR - MI				
BR - MO				
MO - BR				
MI - BR				

GESTIONE DEL TRAFFICO A1

Direzione	Flusso
Direzione Milano	Flusso regolare
Direzione Modena	Flusso regolare

NOTE

GENERALI
Le tavole delle fasi rappresentano schematicamente tutte le principali opere previste in progetto e i relativi accorgimenti tecnici atti a garantire l'esercizio di tutti i collegamenti viabili, compresi ove necessari, specifiche viabilità provvisorie.
Per ogni maggiore dettaglio si rimanda ai capitoli specifici, in particolare:
- cronoprogramma dei lavori (CAP. 5);
- fasi di varo delle opere di scavalco principale (CAP. 19);
- segnaletica provvisoria (CAP. 25);
- spostamento degli impianti nelle fasi transitorie (CAP. 27);
- apprestamenti per la sicurezza (CAP. 30).

ACCELERAZIONE DEI CEDIMENTI
Rilevati stradali: si raccomanda che la pavimentazione stradale sia realizzata al termine del processo di consolidazione (t_{95x} = circa 40 gg).
Opere d'arte: si raccomanda che le opere di fondazione (profonde e superficiali) siano realizzate al termine del processo di consolidazione (t_{95x} = circa 40 gg).
Per maggiori dettagli si rimanda agli elaborati dedicati (CAP. 14).

SOCIETA' PER AZIONI AUTOSTRADA DEL BRENNERO - TRENTO



autostrada del brennero

PROGETTO DEFINITIVO PER LA REALIZZAZIONE DELLA TERZA CORSIA NEL TRATTO COMPRESO TRA VERONA NORD (KM 223) E L'INTERSEZIONE CON L'AUTOSTRADA A1 (KM 314)

C	LOTTO 1 - da Campogalliano (km 312+200) al km 313+710
	FASI DI INTERVENTO
	Studio fasi realizzative Fase 2 Fase 2.c - Planimetria e dettagli

REVISIONE	DATA	DESCRIZIONE	EMISSIONE	C. D'AGOSTINO	L. LEARDINI	C. COSTA
0	MAR. 2021					

DATA PROGETTO: LUGLIO 2009
NUMERO PROGETTO: 31/09

DIREZIONE TECNICA GENERALE