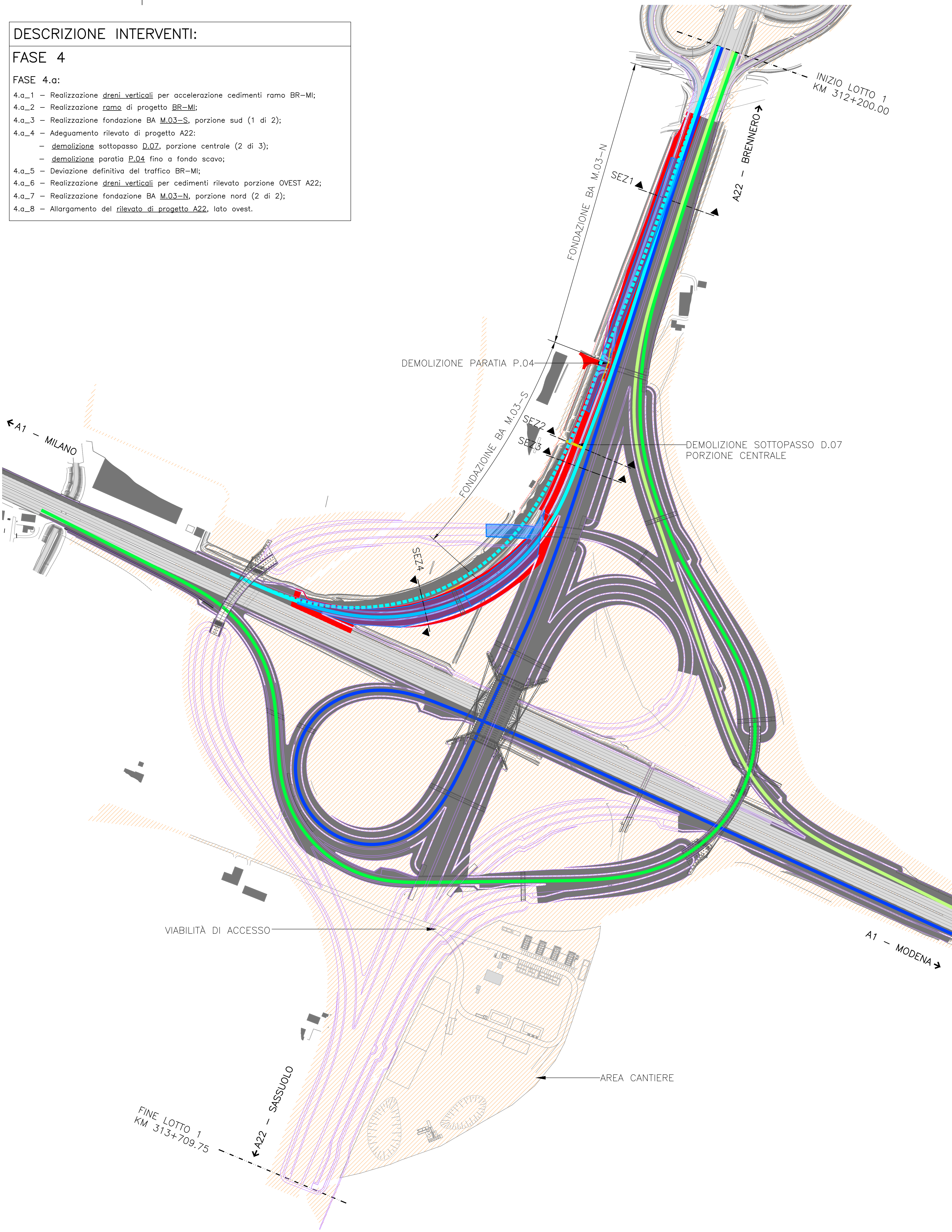


DESCRIZIONE INTERVENTI:

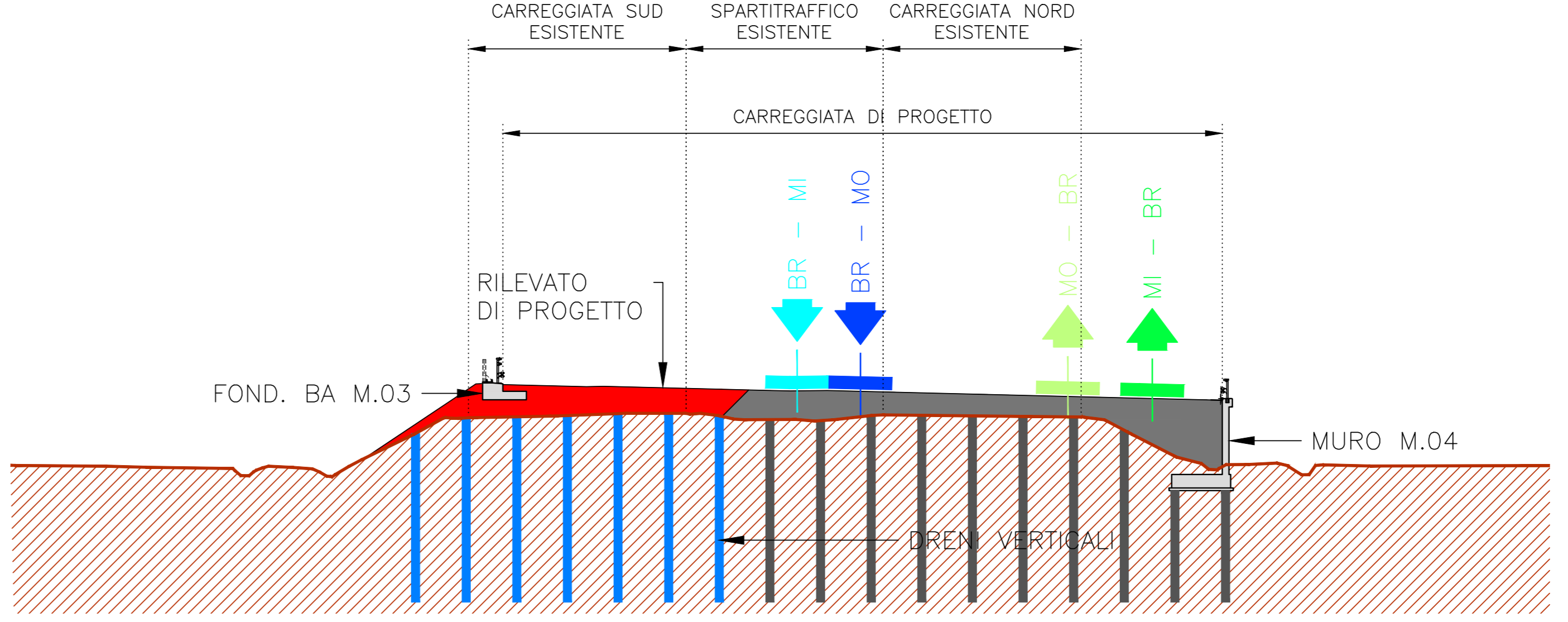
FASE 4

FASE 4.a:

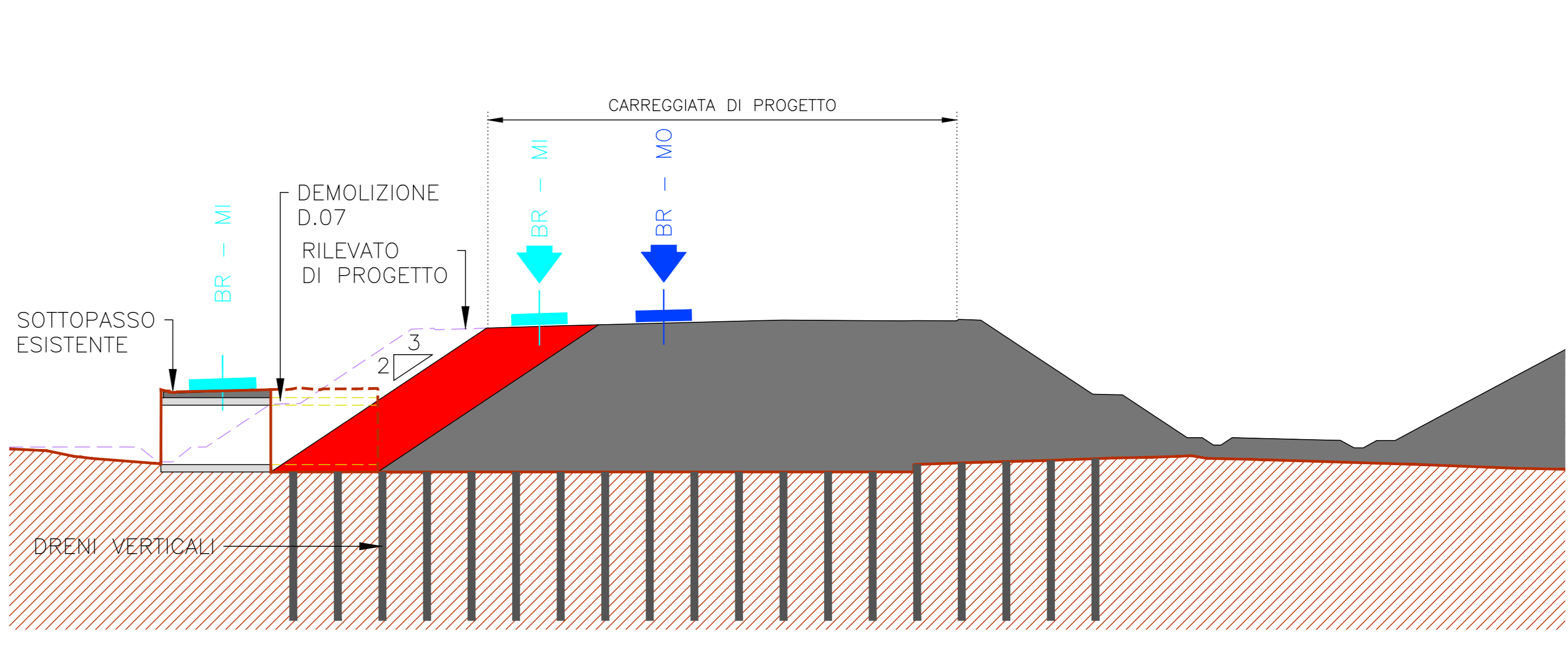
4.a.1 - Realizzazione **dreni verticali** per accelerazione cedimenti ramo BR-MI;
 4.a.2 - Realizzazione **ramo** di progetto BR-MI;
 4.a.3 - Realizzazione fondazione BA M.03-S, porzione sud (1 di 2);
 4.a.4 - Adeguamento rilevato di progetto A22:
 - demolizione sottopasso D.07, porzione centrale (2 di 3);
 - demolizione paratia P.04 fino a fondo scavo;
 4.a.5 - Deviazione definitiva del traffico BR-MI;
 4.a.6 - Realizzazione **dreni verticali** per cedimenti rilevato porzione OVEST A22;
 4.a.7 - Realizzazione fondazione BA M.03-N, porzione nord (2 di 2);
 4.a.8 - Allargamento del **rilevato di progetto** A22, lato ovest.



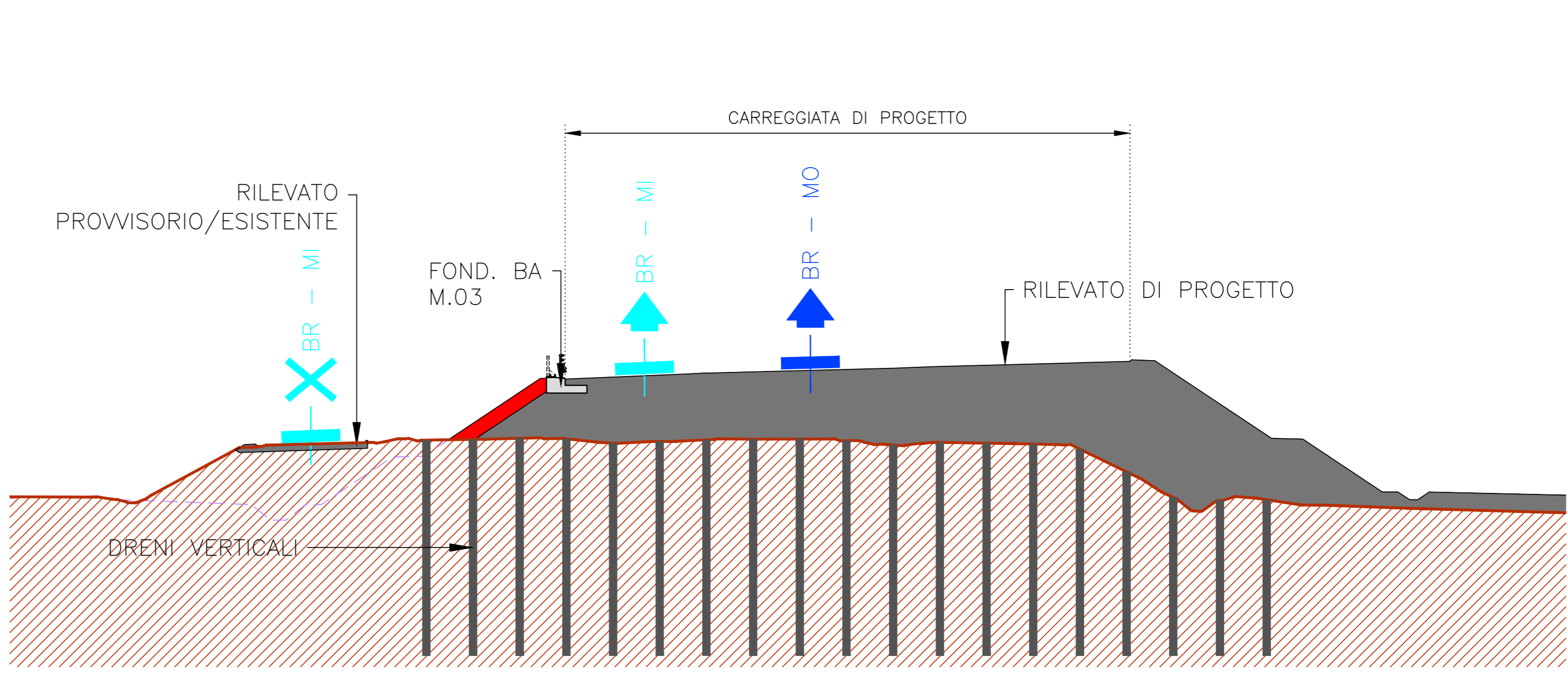
SEZIONE 1
scala 1:250



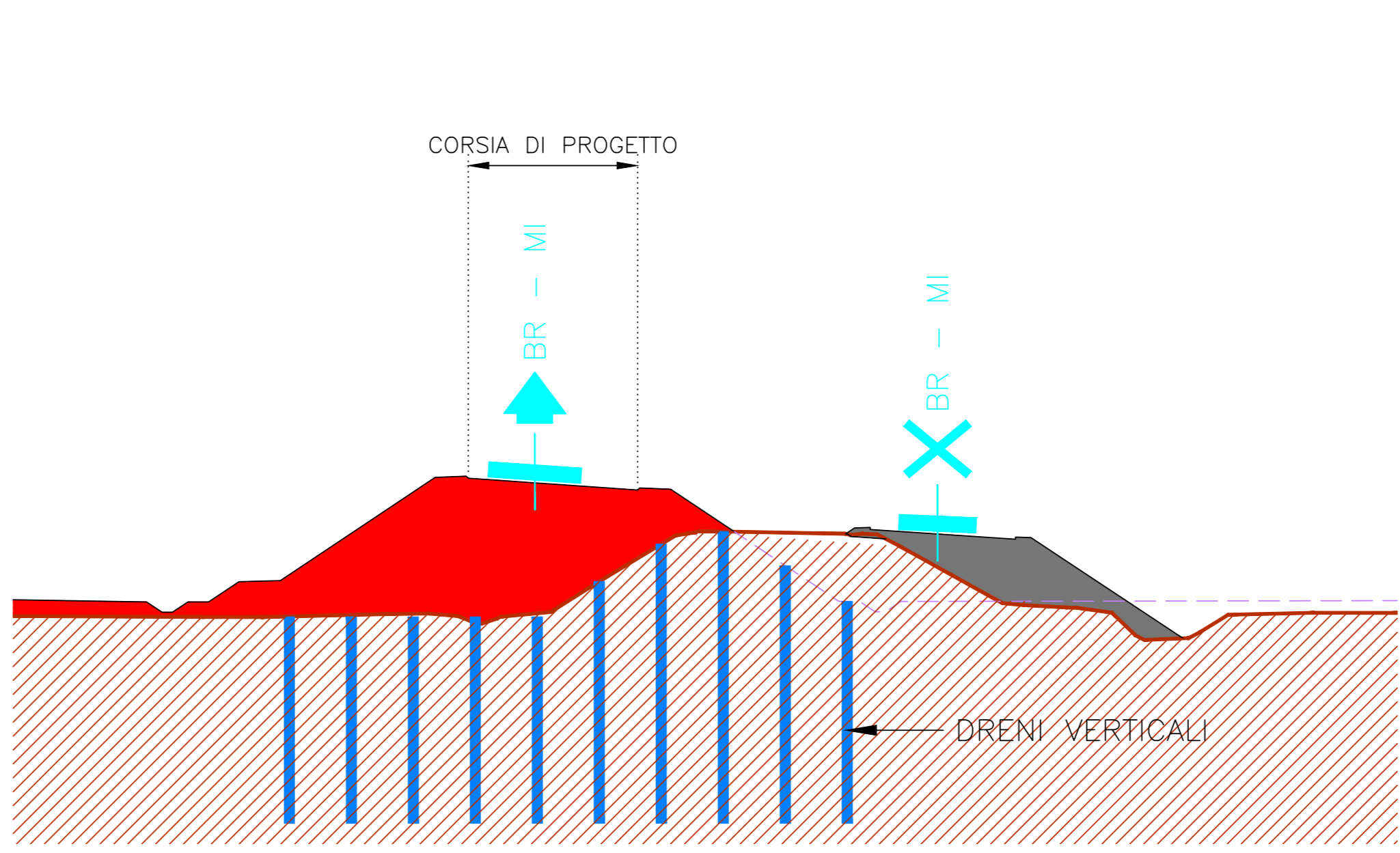
SEZIONE 2
scala 1:250



SEZIONE 3
scala 1:250



SEZIONE 4
scala 1:250



LEGGENDA

- STATO DI FATTO
- STATO DI PROGETTO
- AREE ESPROPRIATE
- REALIZZAZIONE IN FASE CORRENTE
 - Rilevati stradali
 - Opere d'arte principali e opere minori
 - Opere e rilevati provvisori
- REALIZZAZIONE IN FASE PRECEDENTE
 - Rilevati stradali
 - Opere d'arte principali, opere minori e dreni verticali
- DEMOLIZIONE IN FASE CORRENTE
 - Rilevati stradali
 - Opere d'arte principali e opere minori
- ACCELERAZIONE DEI CEDIMENTI (vedi elaborati dedicati)
 - Precariche dei rilevati
 - Dreni verticali

GESTIONE DEL TRAFFICO A22

DIREZIONE DEL FLUSSO	SEDE ORIGINARIA	SEDE PROVVISORIA	SEDE DEFINITIVA	SEDE DISMESSA
BR - MI				
BR - MO				
MO - BR				
MI - BR				

GESTIONE DEL TRAFFICO A1

Direzione Milano	Flusso regolare
Direzione Modena	Flusso regolare

NOTE

GENERALI

Le tavole delle fasi rappresentano schematicamente tutte le principali opere previste in progetto e i relativi accorgimenti tecnici atti a garantire l'esercizio di tutti i collegamenti viabili, compresi ove necessari, specifiche viabilità provvisorie.

Per ogni maggiore dettaglio si rimanda ai capitoli specifici, in particolare:

- cronoprogramma dei lavori (CAP. 5);
- fasi di varo delle opere di scavalco principale (CAP. 19);
- segnaletica provvisoria (CAP. 25);
- spostamento degli impianti nelle fasi transitorie (CAP. 27);
- apprestamenti per la sicurezza (CAP. 30).

ACCELERAZIONE DEI CEDIMENTI

Rilevati stradali: si raccomanda che la pavimentazione stradale sia realizzata al termine del processo di consolidazione (t_{95x} = circa 40 gg).

Opere d'arte: si raccomanda che le opere di fondazione (profonde e superficiali) siano realizzate al termine del processo di consolidazione (t_{95x} = circa 40 gg).

Per maggiori dettagli si rimanda agli elaborati dedicati (CAP. 14).

SOCIETA' PER AZIONI AUTOSTRADA DEL BRENNERO - TRENTO

ORDINE DEGLI INGEGNERI DELLA PROV. DI TRENTO
 Dott. Ing. ROBERTO BOSETTI
 INSCRIZIONE ALBO N° 1037

IL RESPONSABILE DEL PROGETTO
 Dott. Ing. ROBERTO BOSETTI

autostrada del brennero

PROGETTO DEFINITIVO PER LA REALIZZAZIONE DELLA TERZA CORSIA NEL TRATTO COMPRESO TRA VERONA NORD (KM 223) E L'INTERSEZIONE CON L'AUTOSTRADA A1 (KM 314)

C LOTTO 1 - da Campogalliano (km 312+200) al km 313+710

4.1.4.1. FASI DI INTERVENTO
 Studio fasi realizzative
 Fase 4
 Fase 4.a - Planimetria e dettagli

REVISIONE:	DATA:	EMMISSIONE DESCRIZIONE:	C. D'AGOSTINO REDAZIONE:	L. LEARDINI VERIFICA:	C. COSTA APPROVAZIONE:
0	MAR. 2021				

DATA PROGETTO: LUGLIO 2009

NUMERO PROGETTO: 31/09

DIREZIONE TECNICA GENERALE

ORDINE DEGLI INGEGNERI DELLA PROV. DI BOLOGNA
 Dott. Ing. CARLO COSTA
 N° 897
 INGEGNERCAMMER DER PROVINZ BOZEN