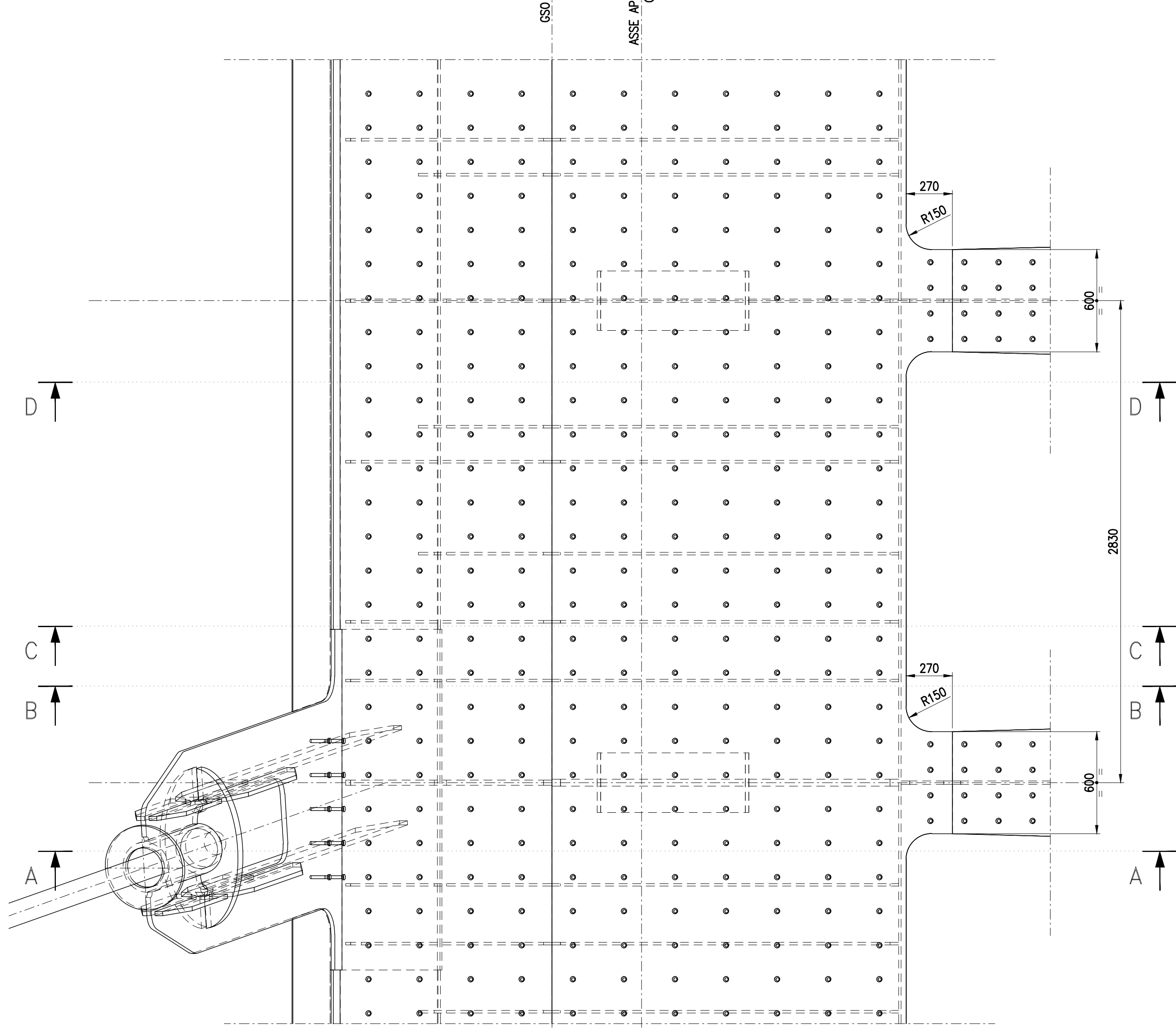
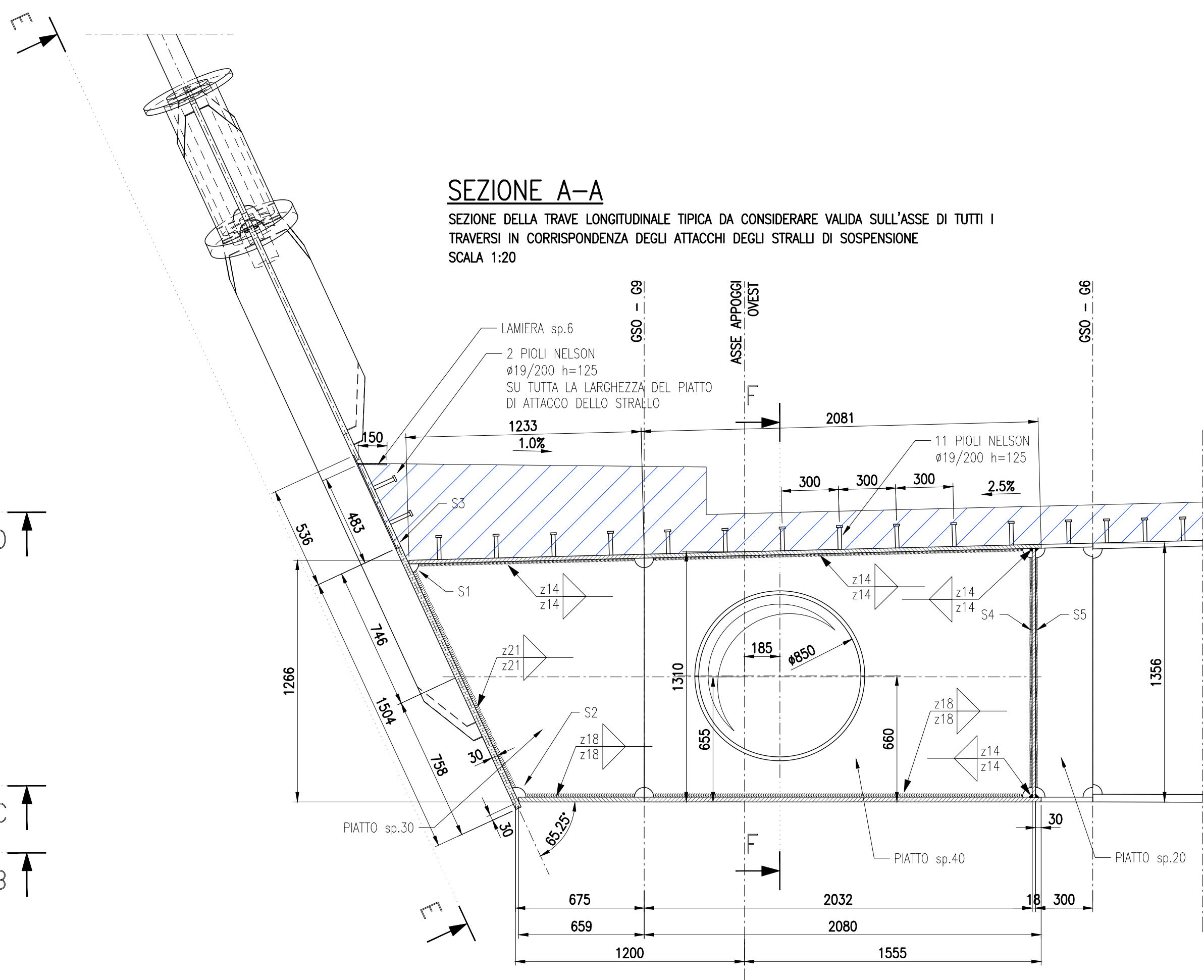


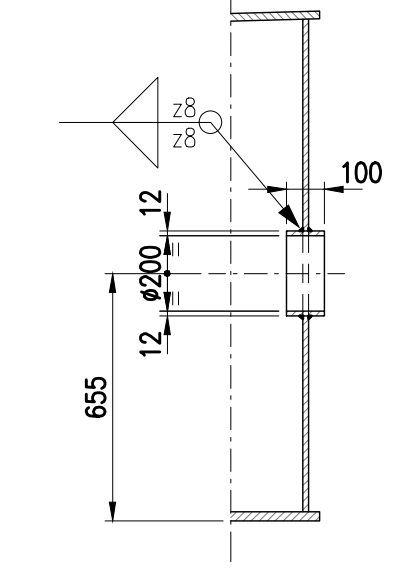
DETTAGLIO TRAVE CASSONE - PIANTA
SCALA 1:20



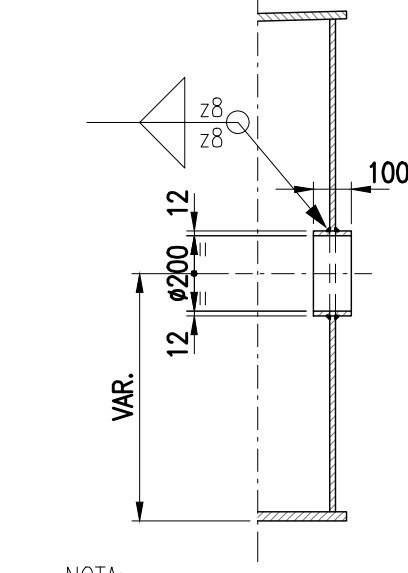
SEZIONE A-A
SEZIONE DELLA TRAVE LONGITUDINALE TIPICA DA CONSIDERARE VALIDA SULL'ASSE DI TUTTI I TRAVERSI IN CORRISPONDENZA DEGLI ATTACCHI DEGLI STRALLI DI SOSPENSIONE
SCALA 1:20



DETTAGLIO FORI DI AERAZIONE
SCALA 1:20

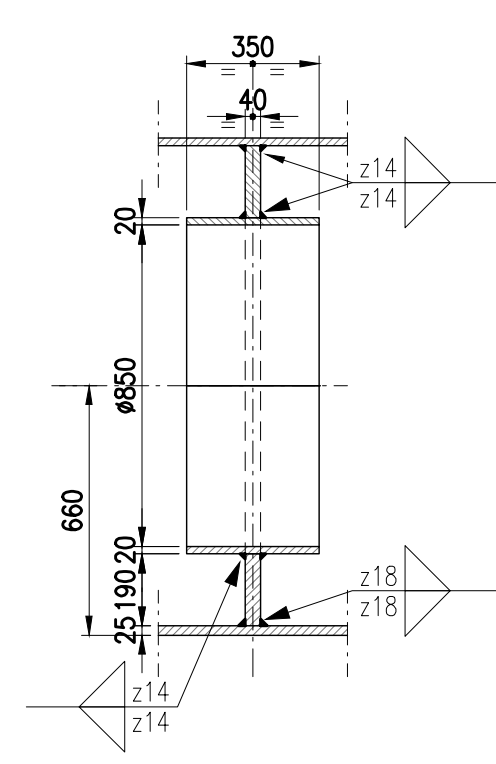


DETTAGLIO FORI PER COLLETTORI ACQUE
SCALA 1:20

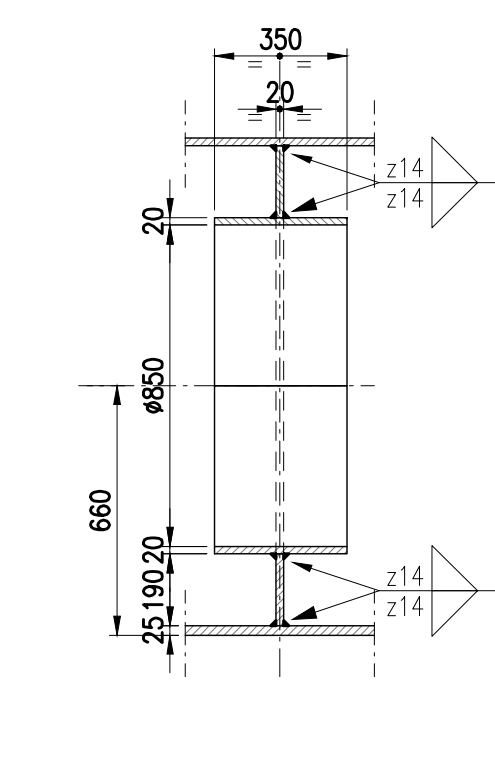


NOTA: PER LA POSIZIONE VEDERE TAVOLA 19-01-08-02

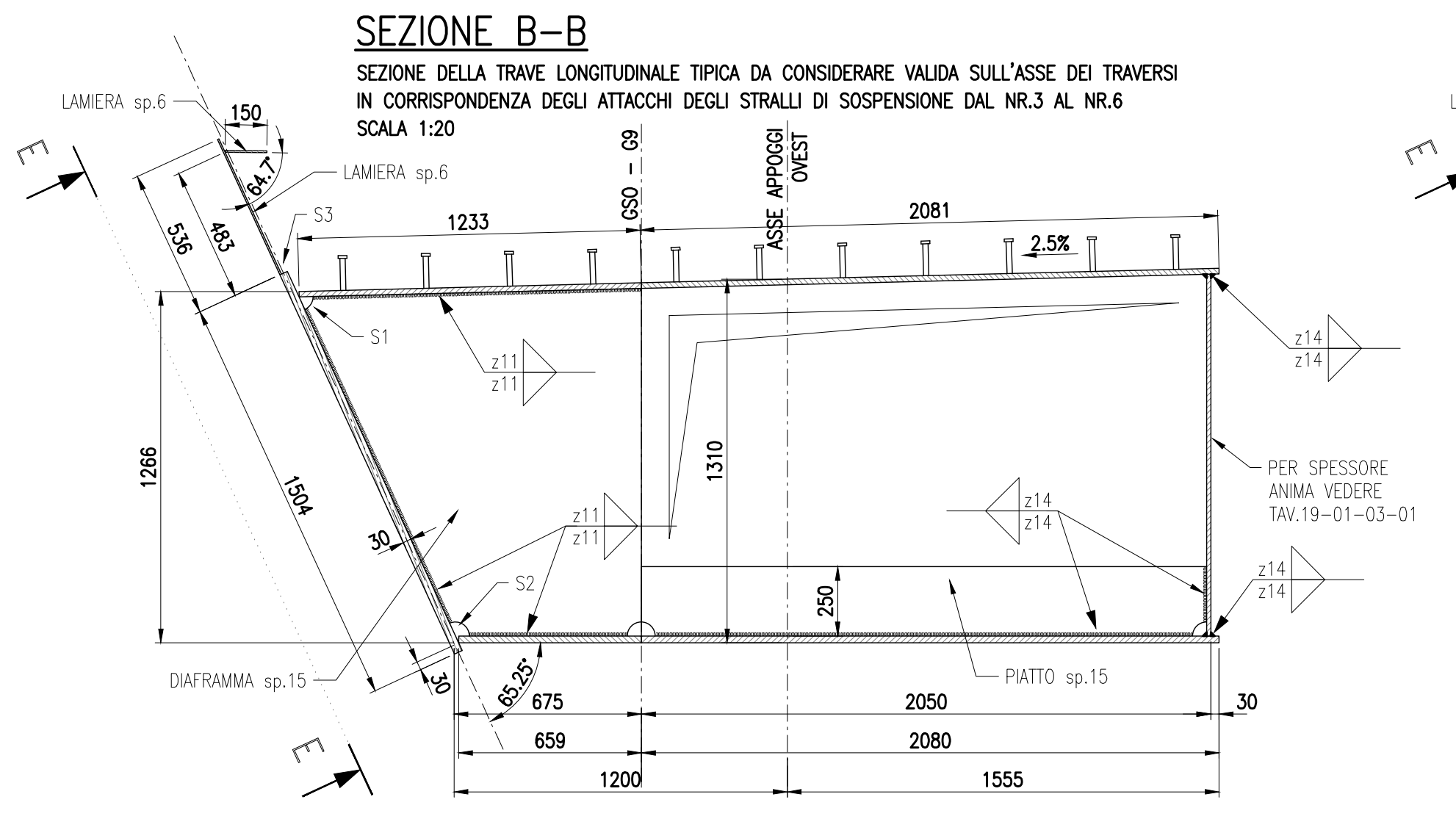
SEZIONE F-F
SCALA 1:20



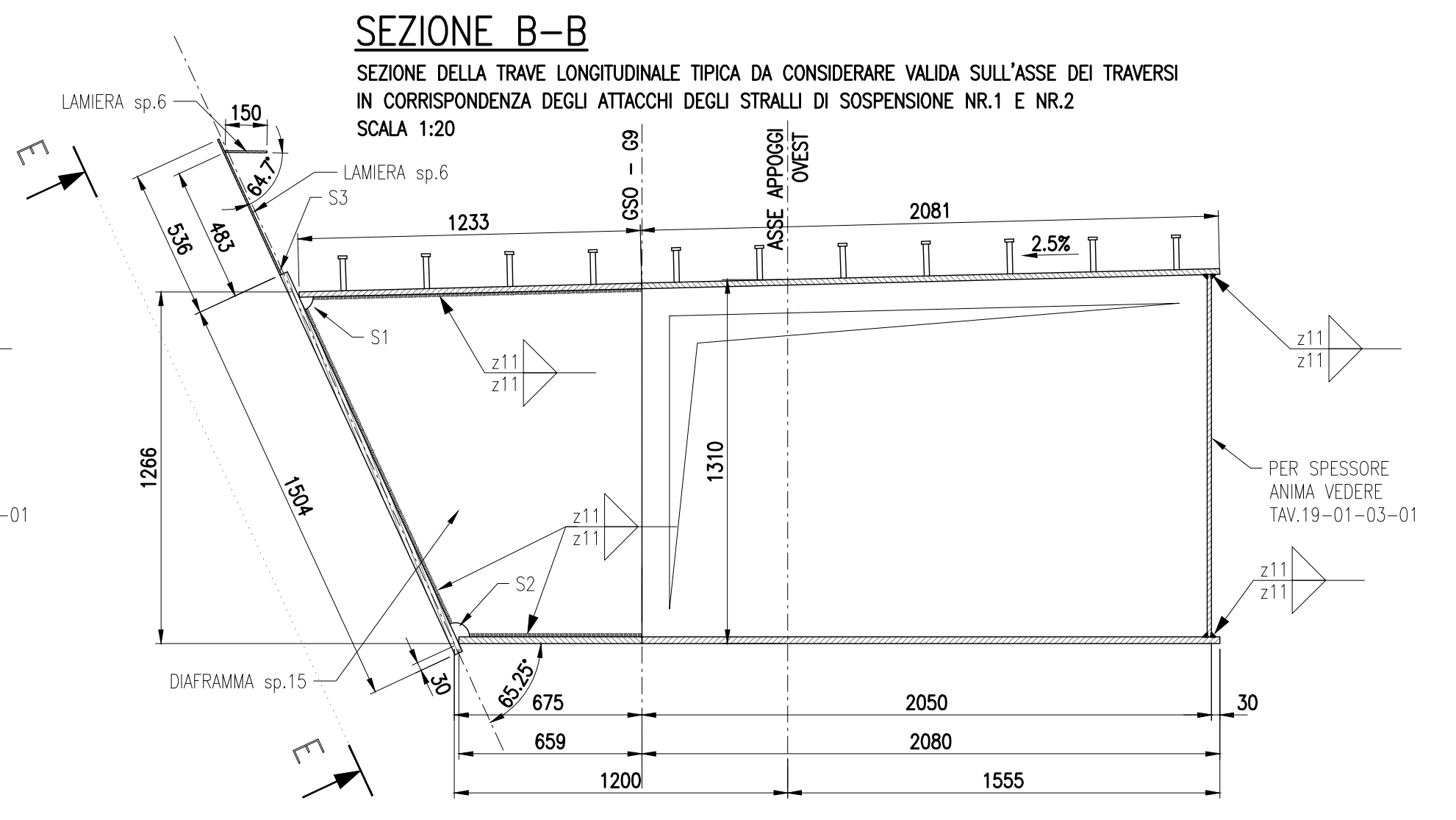
SEZIONE G-G
SCALA 1:20



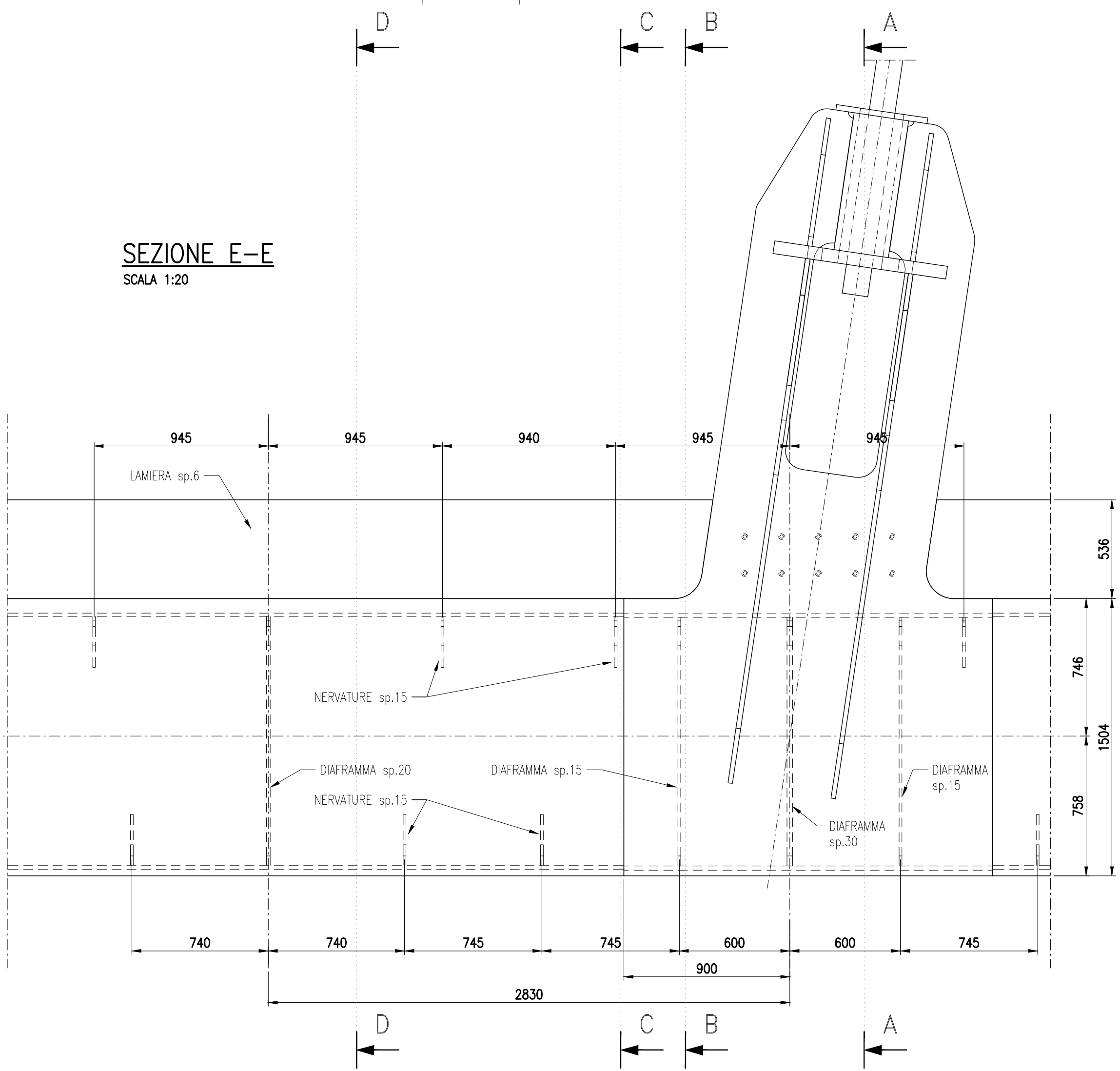
SEZIONE B-B
SEZIONE DELLA TRAVE LONGITUDINALE TIPICA DA CONSIDERARE VALIDA SULL'ASSE DEI TRAVERSI IN CORRISPONDENZA DEGLI ATTACCHI DEGLI STRALLI DI SOSPENSIONE DAL NR.3 AL NR.6
SCALA 1:20



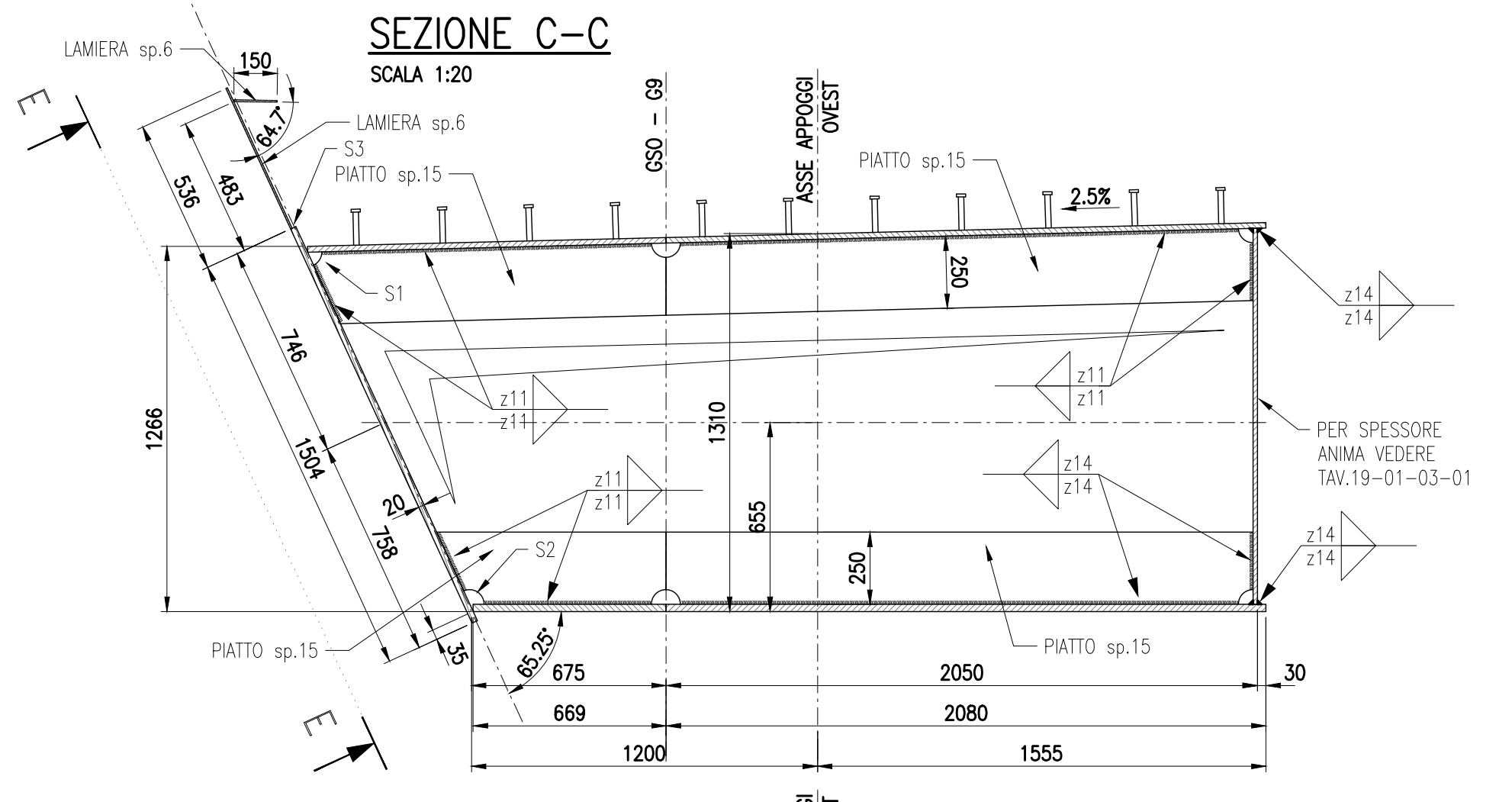
SEZIONE B-B
SEZIONE DELLA TRAVE LONGITUDINALE TIPICA DA CONSIDERARE VALIDA SULL'ASSE DEI TRAVERSI IN CORRISPONDENZA DEGLI ATTACCHI DEGLI STRALLI DI SOSPENSIONE NR.1 E NR.2
SCALA 1:20



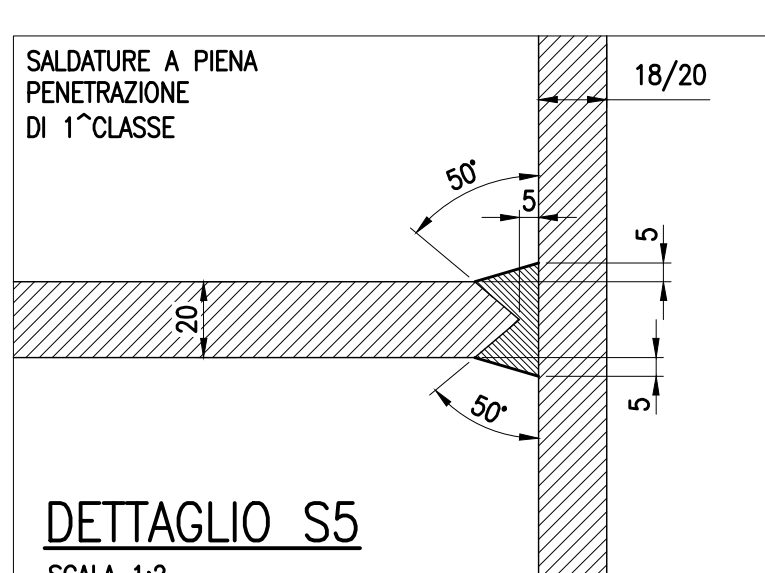
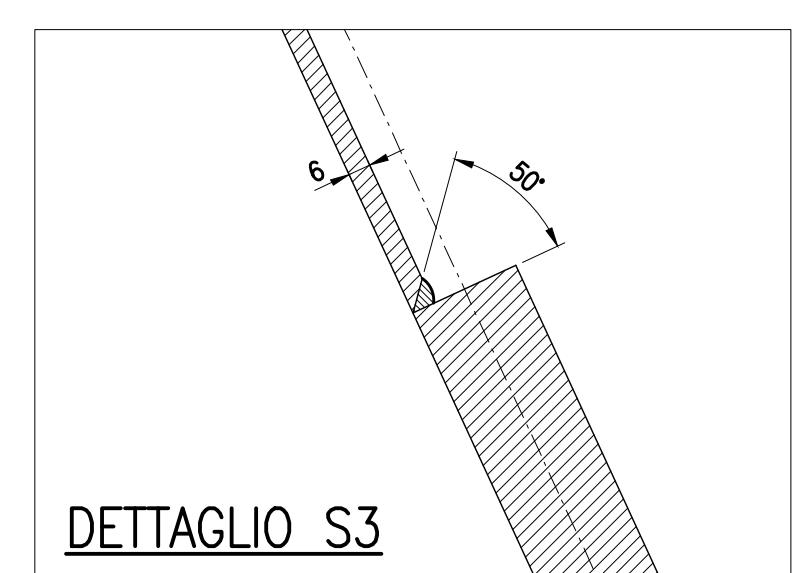
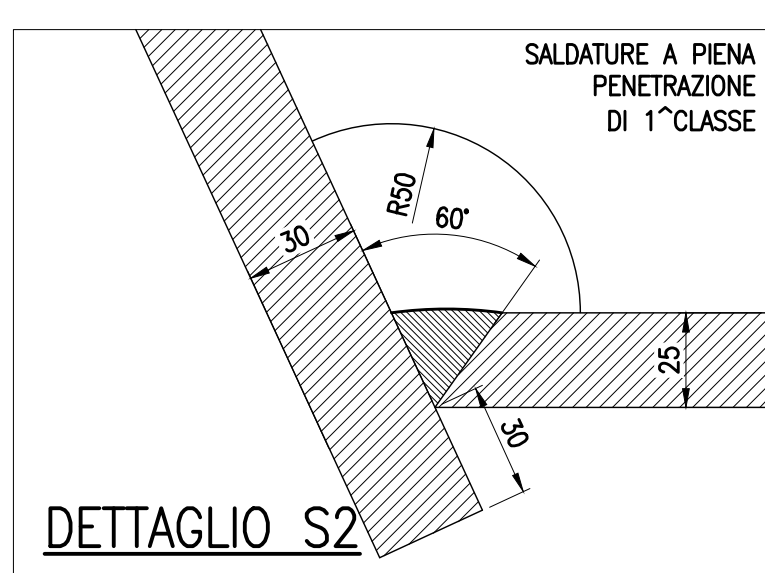
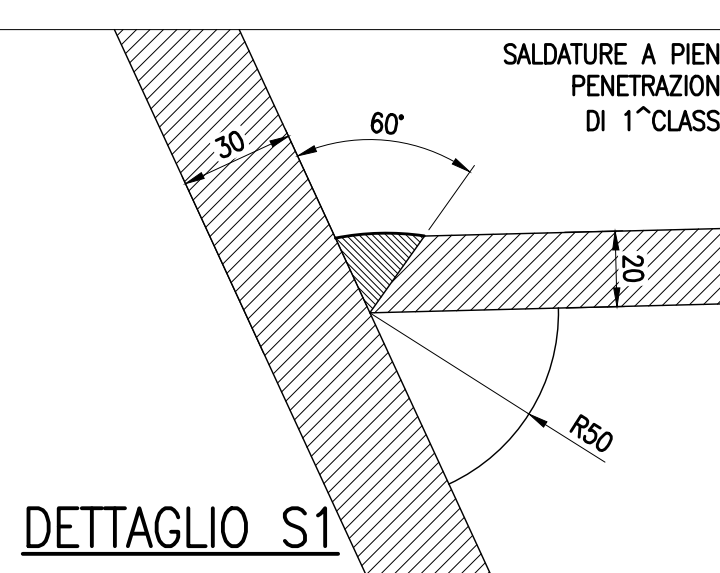
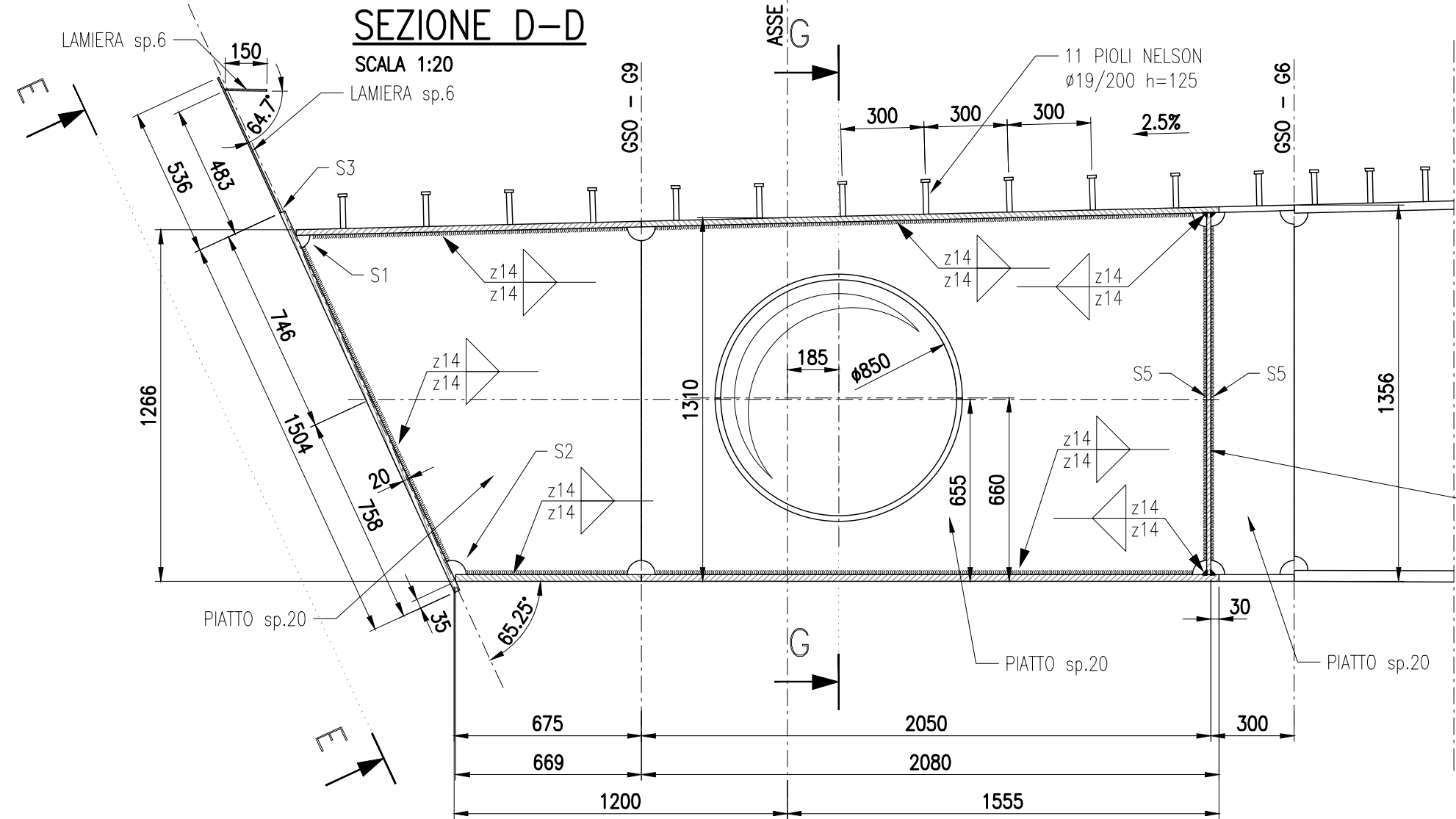
SEZIONE E-E
SCALA 1:20



SEZIONE C-C
SCALA 1:20



SEZIONE D-D
SCALA 1:20



NOTE GENERALI
La realizzazione e il montaggio di tutte le opere dovrà essere eseguita in accordo con le indicazioni riportate negli elaborati relativi alle fasi realizzate ed agli schemi di varo (19-01-09).

SOCIETA' PER AZIONI AUTOSTRADA DEL BRENNERO - TRENTO

ORDINE DEGLI INGEGNERI DELLA PROV. DI TRENTO
dott.ing. ROBERTO BOSETTI
INSCRIZIONE ALBO N° 1027

autostrada del brennero

PROGETTO DEFINITIVO PER LA REALIZZAZIONE DELLA TERZA CORSIA NEL TRATTO COMPRESO TRA VERONA NORD (KM 223) E L'INTERSEZIONE CON L'AUTOSTRADA A1 (KM 314)

C LOTTO 1 - da Campogalliano (km 312+200) al km 313+710
7.1.3.2 OPERE D'ARTE PRINCIPALI SOVRAPPASSO ASTA A22 - B01 IMPALCATO - CARPENTERIA METALLICA
Travi principali - Dettaglio cassoni

0 MAR. 2021	EMISSIONE	G. OMETTO	L. LEARDONI	C. COSTA
REVISIONE:	DESCRIZIONE:	REDAZIONE:	VERIFICA:	APPROVAZIONE:
DATA PROGETTO:				
LUGLIO 2009				
NUMERO PROGETTO:				

DIREZIONE TECNICA GENERALE

ORDINE DEGLI INGEGNERI DELLA PROV. DI BOLZANO
Ing. CARLO COSTA
N° 595
INGENIEURKAMMER DER PROVINZ BOZEN