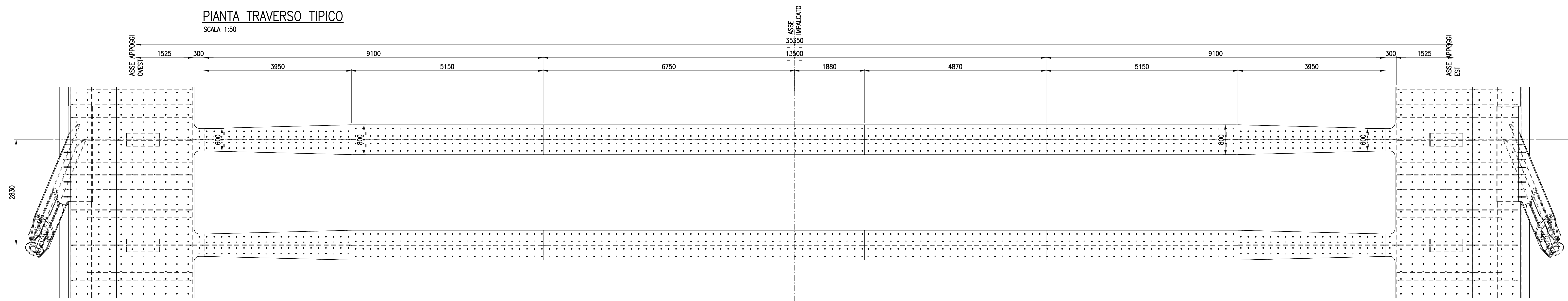
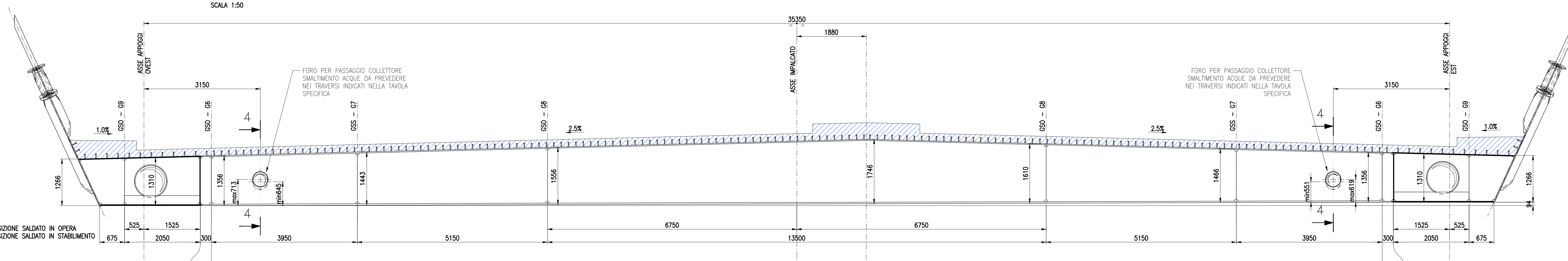


PIANTA TRAVERSO TIPICO
SCALA 1:50

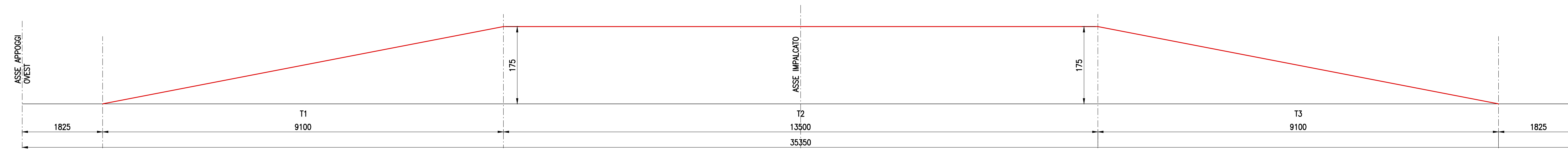


SEZIONE TRAVERSO TIPICO
SCALA 1:50

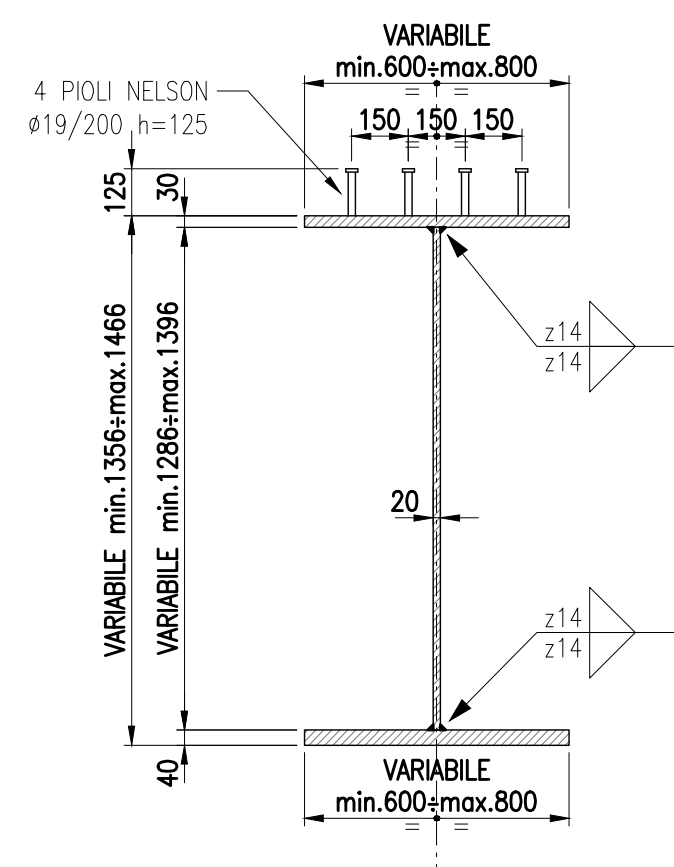


SEZIONE TIPO	1	2	3	2	1
CONCI		T1	T2	T3	
LUNGHEZZA CONCI	3950	5150	13500	5150	3950
PIATTABANDA SUPERIORE	600x2 var. (min.600+max.800)x30	800x30	800x30	800x30	600x2 var. (min.600+max.800)x30
SPESSORE ANIMA	20	18	16	18	20
PIATTABANDA INFERIORE	600x2 var. (min.600+max.800)x40	800x40	800x40	800x40	600x2 var. (min.600+max.800)x40
DISPOSIZIONE PIVOLI NELSON	4 PIVOLI NELSON #19/200 - h=125	4 PIVOLI NELSON #19/200 - h=125	4 PIVOLI NELSON #19/200 - h=125	4 PIVOLI NELSON #19/200 - h=125	4 PIVOLI NELSON #19/200 - h=125

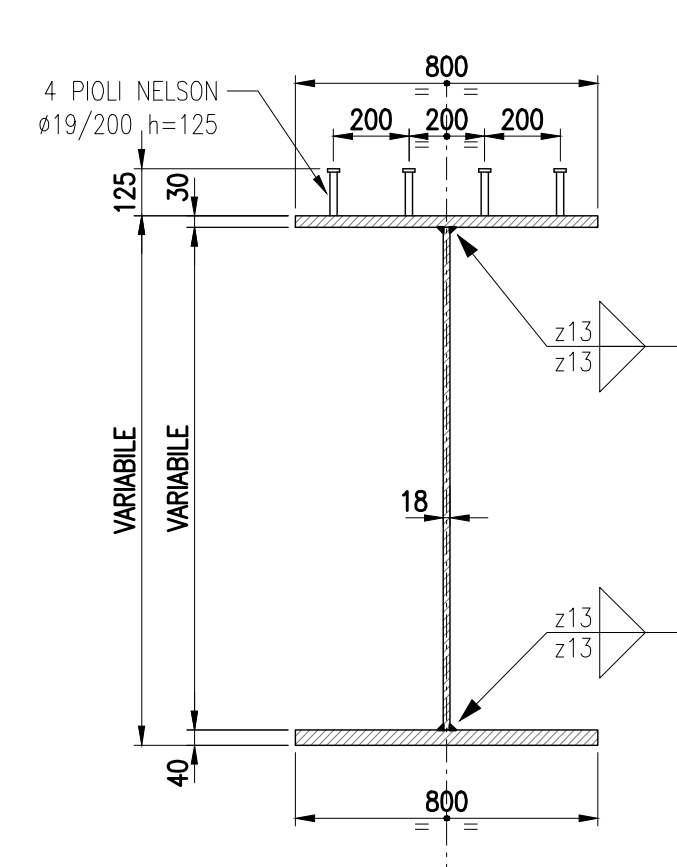
SCHEMA CONTROMONTA TRAVERSO TIPICO



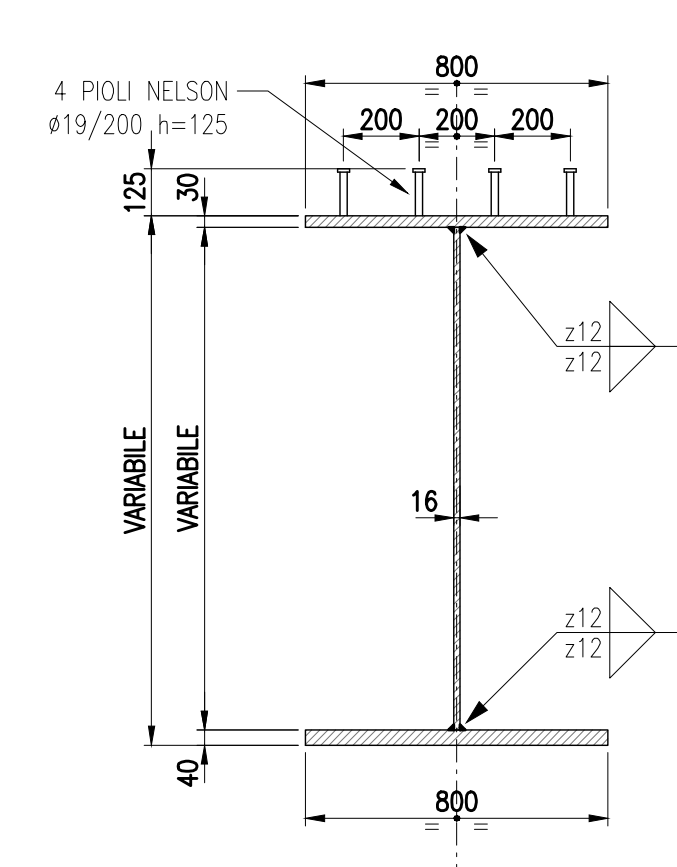
SEZIONE TIPO 01
SCALA 1:20



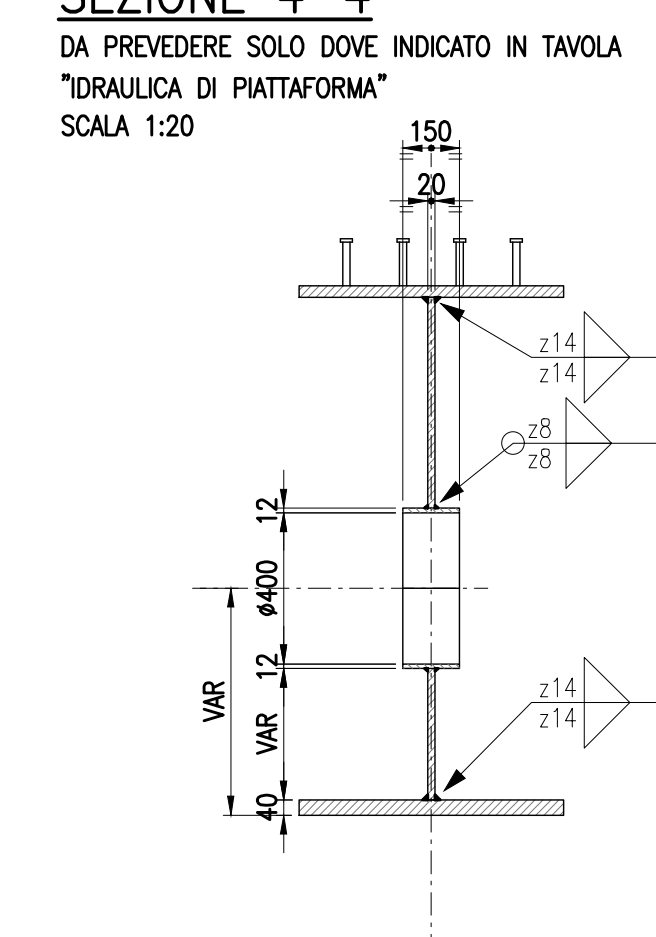
SEZIONE TIPO 02
SCALA 1:20



SEZIONE TIPO 03
SCALA 1:20

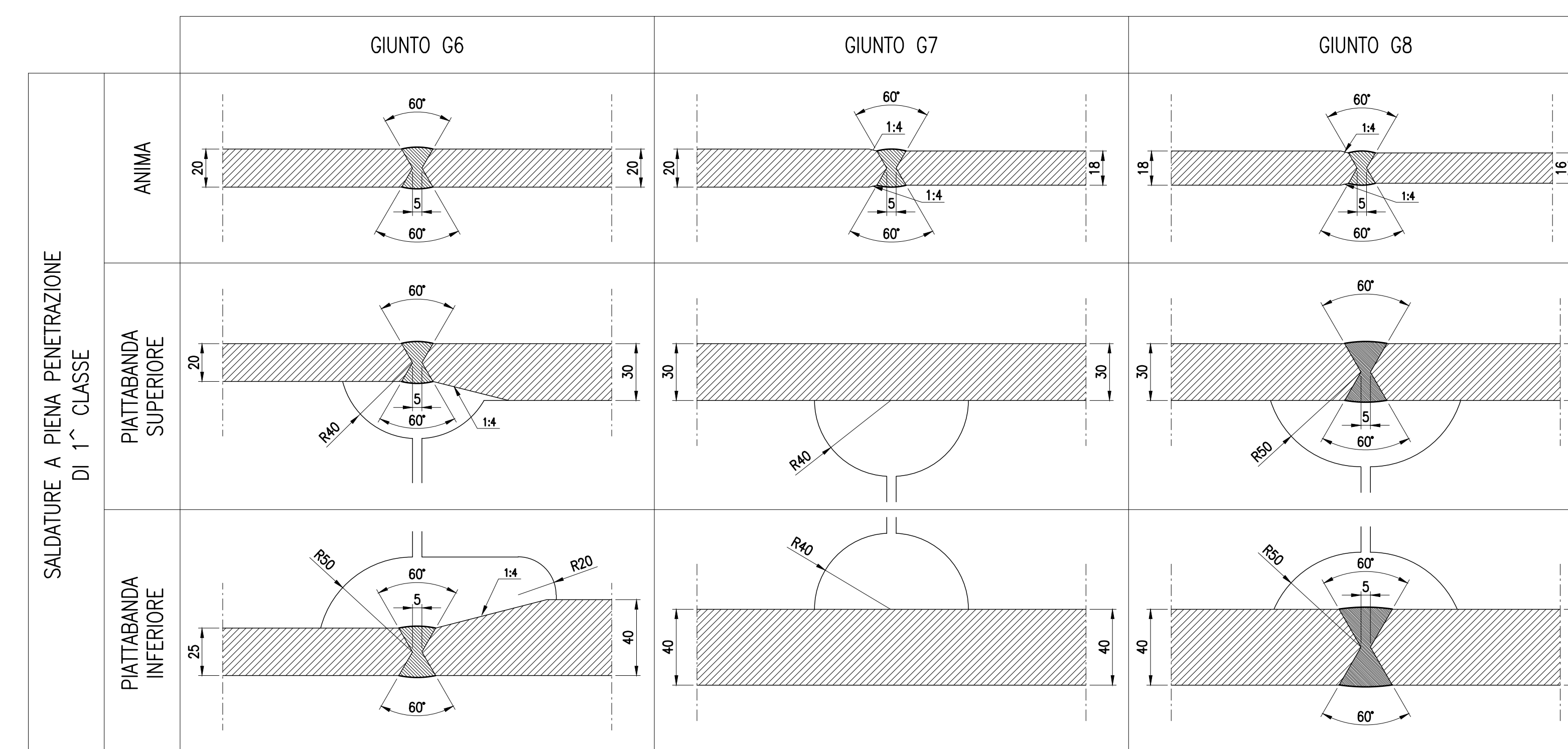


SEZIONE 4-4



NOTE GENERALI

La realizzazione e il montaggio di tutte le opere dovrà essere eseguita in accordo con le indicazioni riportate negli elaborati relativi alle fasi realizzative ed agli schemi di varo (19-01-09).



SOCIETA' PER AZIONI AUTOSTRADA DEL BRENNERO - TRENTO

ORDINE DEGLI INGEGNERI DELLA PROV. DI TRENTO
dott.ing. **ROBERTO BOSETTI**
INSCRIZIONE ALBO N° 1027

autostrada del brennero

PROGETTO DEFINITIVO PER LA REALIZZAZIONE DELLA TERZA CORSIA NEL TRATTO COMPRESO TRA VERONA NORD (KM 223) E L'INTERSEZIONE CON L'AUTOSTRADA A1 (KM 314)

C LOTTO 1 - da Campogalliano (km 312+200) al km 313+710

7.1.3.3. OPERE D'ARTE PRINCIPALI SOVRAPPASSO ASTA A22 - B01 IMPALCATO - CARPENTERIA METALLICA
Traverso tipico - Pianta e prospetti

0	MAR. 2021	EMISSIONE	C. OMETTO	L. LEARDONI	C. COSTA
REVISIONE:	DATA:	DESCRIZIONE:	REDAZIONE:	VERIFICA:	APPROVAZIONE:
DATA PROGETTO:	LUGLIO 2009	I. DIRETTORE TECNICO GENERALE E PROGETTISTA			
NUMERO PROGETTO:	DIREZIONE TECNICA GENERALE		INGEGNERKAMMER DER PROVINZ BOZEN		