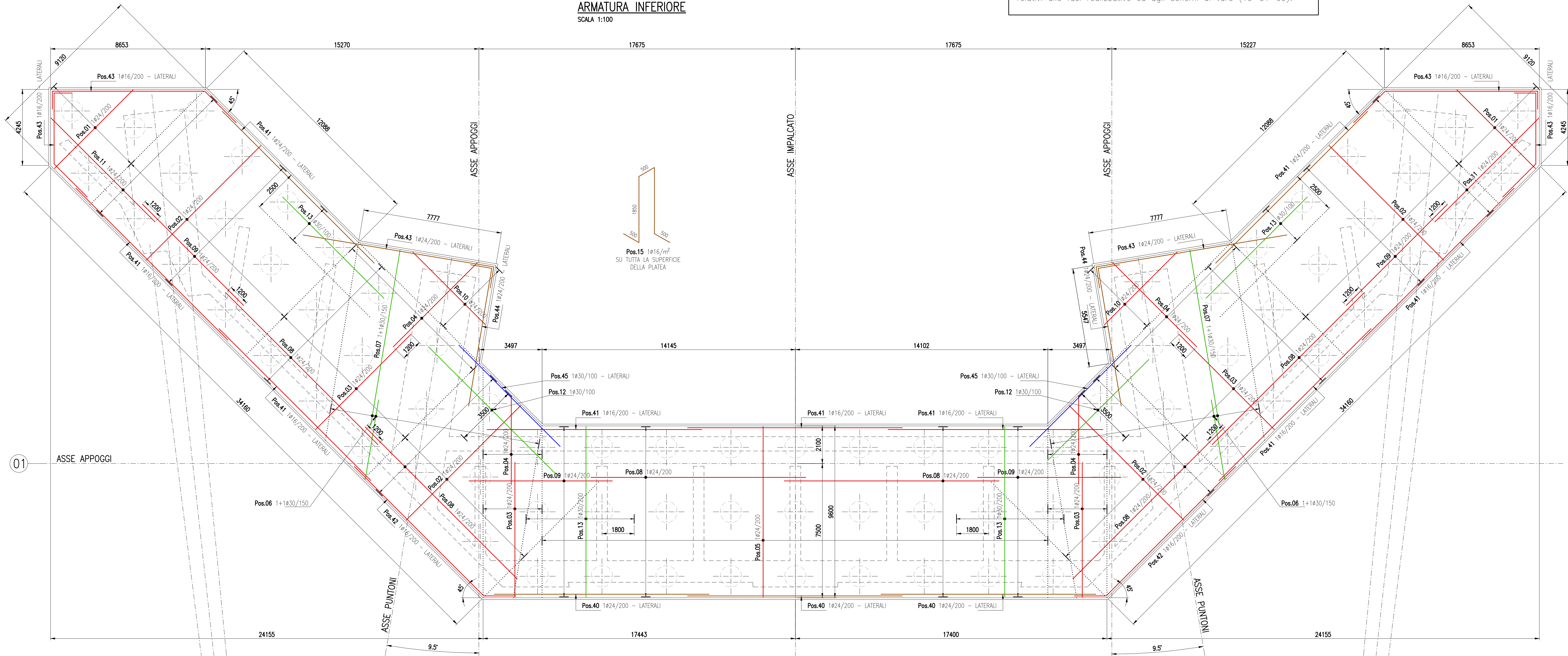


NOTE GENERALI

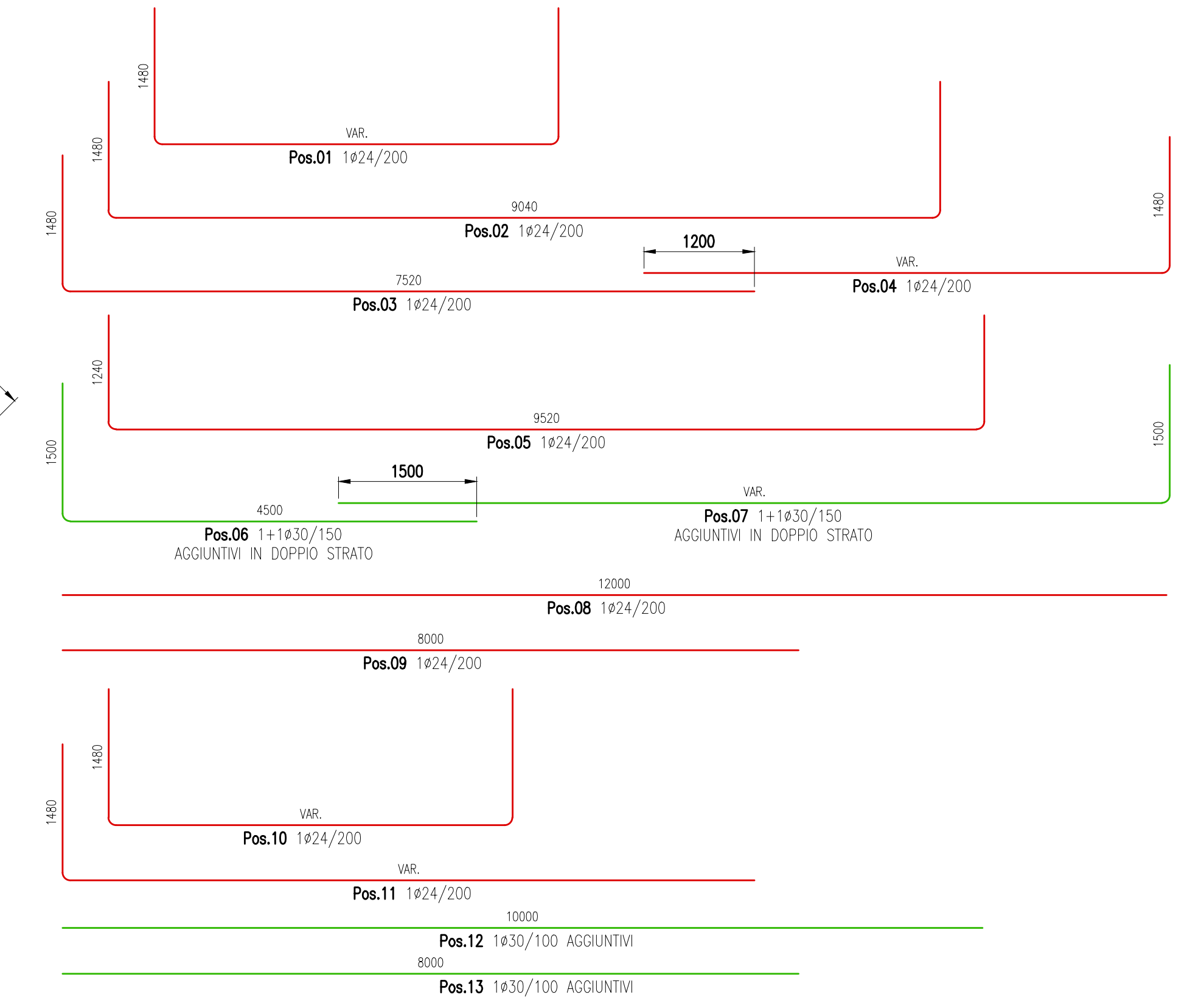
La realizzazione e il montaggio di tutte le opere dovrà essere eseguita in accordo con le indicazioni riportate negli elaborati relativi alle fasi realizzative ed agli schemi di varo (19-01-09).

SPALLA E1 - PIANTA PLATEA
ARMATURA INFERIORE

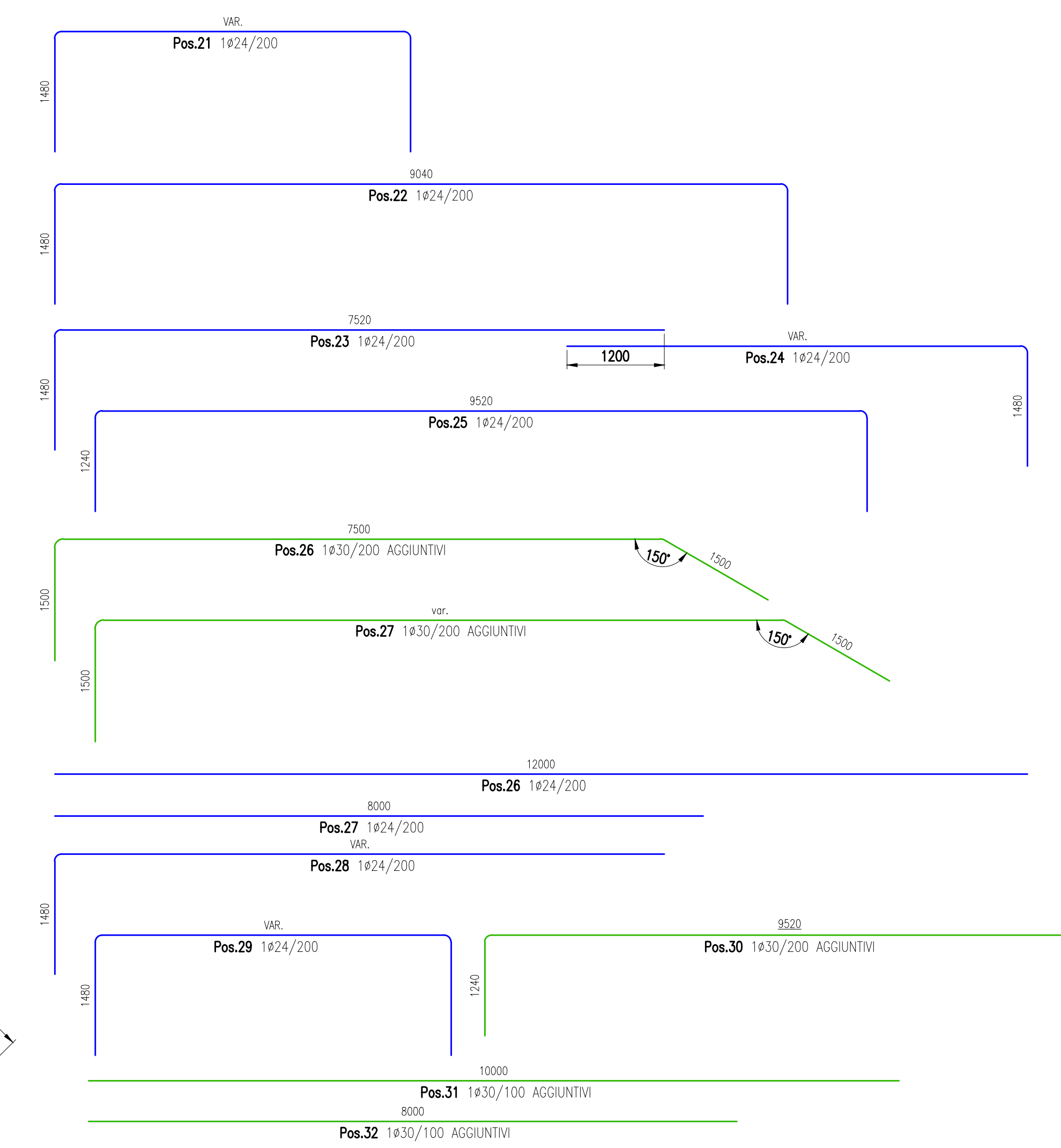
SCALA 1:100



ELENCO BARRE INFERIORI

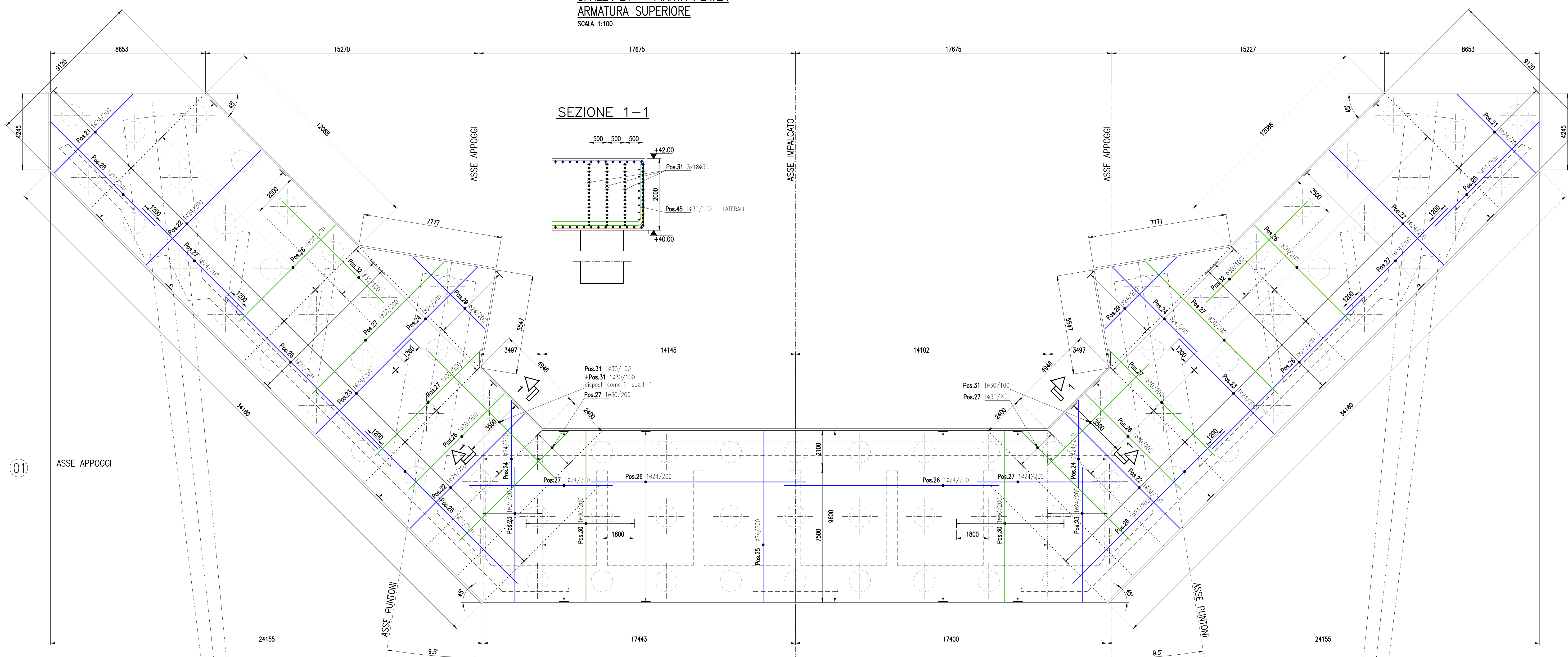


ELENCO BARRE SUPERIORI

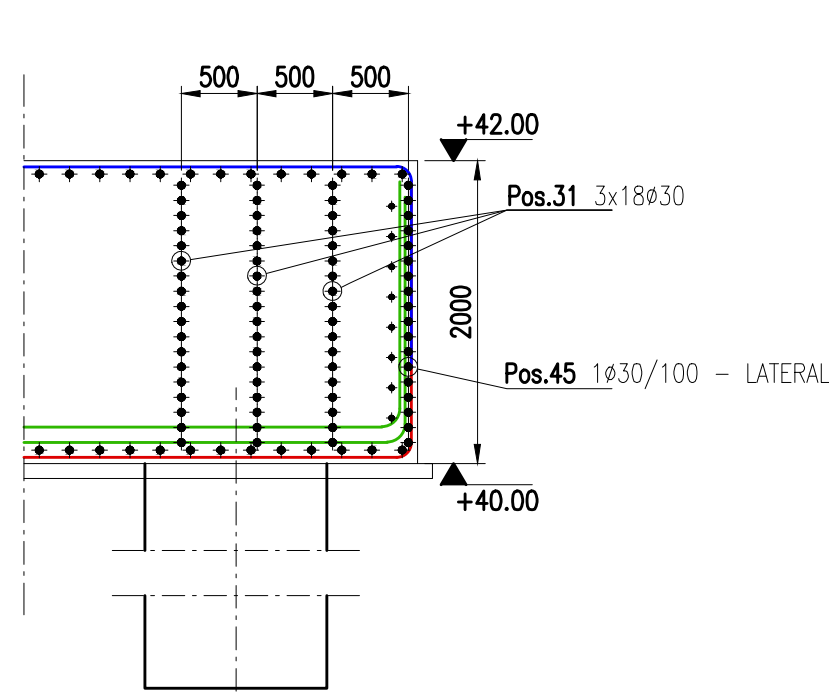


SPALLA E1 - PIANTA PLATEA
ARMATURA SUPERIORE

SCALA 1:100



SEZIONE 1-1



SOCIETA' PER AZIONI AUTOSTRADA DEL BRENNERO - TRENTO

ORDINE DEGLI INGEGNERI DELLA PROV. DI TRENTO
dotting. ROBERTO BOSETTI
INSCRIZIONE ALBO N° 1027

IL RESPONSABILE DEL PROGETTO
dotting. ing. Roberto Bosetti

autostrada del brennero

PROGETTO DEFINITIVO PER LA REALIZZAZIONE DELLA TERZA CORSIA NEL TRATTO COMPRESO TRA VERONA NORD (KM 223) E L'INTERSEZIONE CON L'AUTOSTRADA A1 (KM 314)

C LOTTO 1 - da Campogalliano (km 312+200) al km 313+710

7.1.7.5. OPERE D'ARTE PRINCIPALI SOVRAPPASSO ASTA A22 - B01 SPALLE Armature platea di fondazione - Piante

0	MAR. 2021	EMISIONE	C. OMETTO	L. LEARDINI	C. COSTA
REVISIONE:	DATA:	DESCRIZIONE:	REDAZIONE:	VERIFICA:	APPROVAZIONE:
DATA PROGETTO:	LUGLIO 2009				
NUMERO PROGETTO:					

DIREZIONE TECNICA GENERALE

INGENIEURKAMMER DER PROVINZ BOZEN