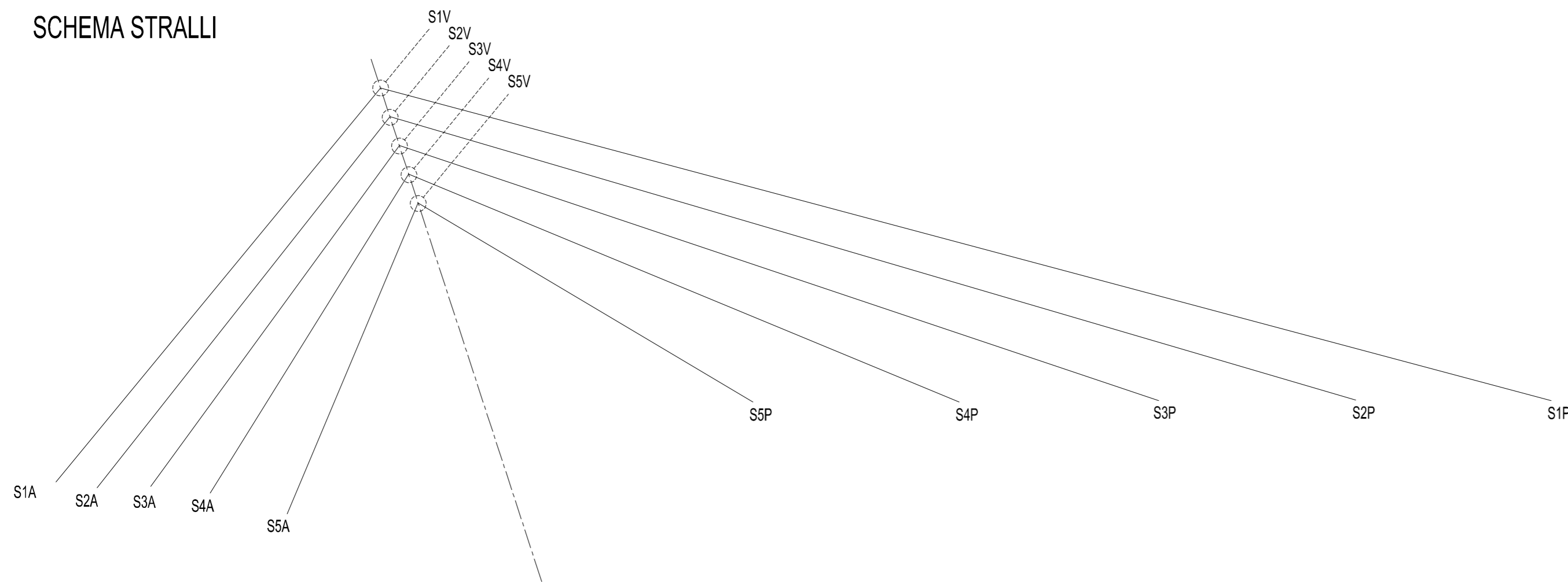


SCHEMA STRALLI



TRACCIAMENTO STRALLI

	X	Y	Z	Lunghezza	N. Trefoli	Tratto	Pretiro [kN]	Accorciamento [m]	Tiro Target Regolazione finale[kN]
S1A	646348.245	4947534.866	46.515	112.79 m	37	S1A-S1V	1900	0.07	2600-2900
S1V	646364.397	4947549.218	72.245			S1V-S1P	2700	0.19	2600-2900
S1P	646407.106	4947612.7	51.828						
S2A	646349.443	4947537.318	46.130	96.96 m	37	S2A-S2V	1900	0.07	2700-2950
S2V	646364.504	4947549.904	70.370			S2V-S2P	2000	0.12	2650-2900
S2P	646400.250	4947601.915	51.861						
S3A	646351.484	4947540.171	46.214	80.24 m	37	S3A-S3V	1700	0.04	2600-2850
S3V	646364.612	4947550.590	68.494			S3V-S3P	1300	0.06	2550-2850
S3P	646392.614	4947591.565	51.818						
S4A	646353.751	4947543.317	45.791	63.83 m	31	S4A-S4V	1600	0.04	2550-2800
S4V	646364.719	4947551.276	66.618			S4V-S4P	900	0.04	2550-2850
S4P	646384.317	4947581.493	51.730						
S5A	646356.970	4947547.181	44.424	47.97 m	31	S5A-S5V	1600	0.03	2500-2750
S5V	646364.827	4947551.963	64.743			S5V-S5P	1200	0.03	2600-2850
S5P	646375.222	4947571.500	51.729						

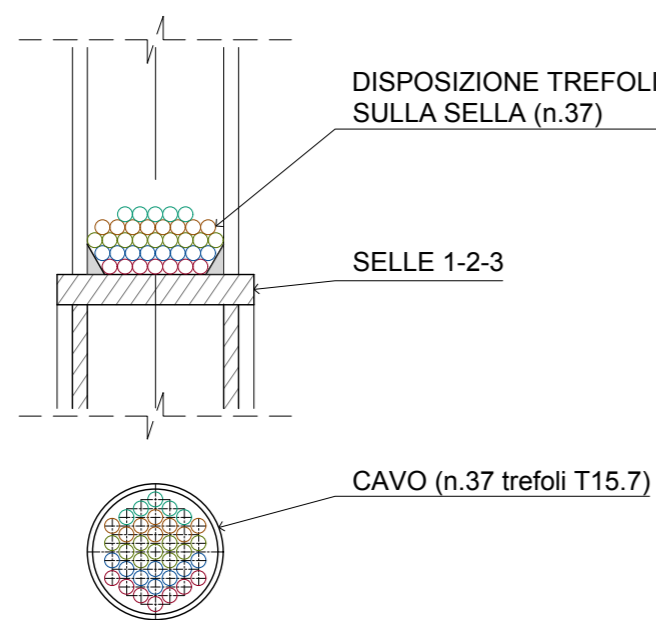
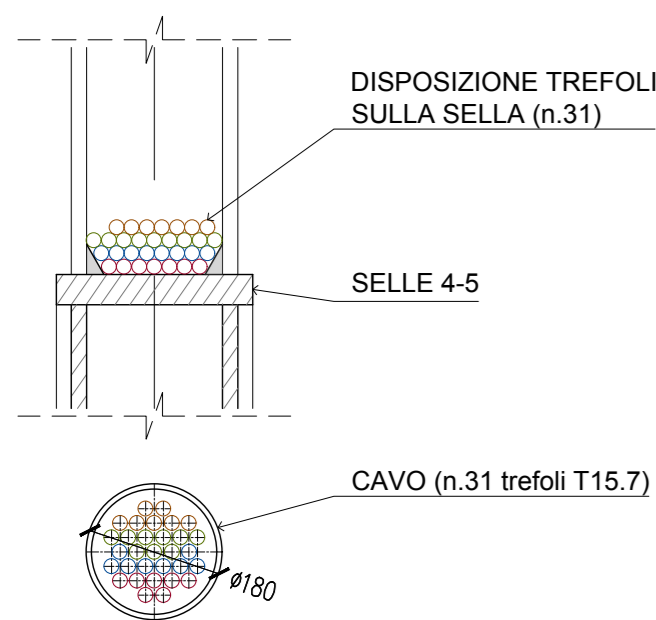
SPECIFICHE

Protezione stralli: tubo antivandalismo in acciaio ZINCATO per i primi metri. Successivamente tubo in HDPE

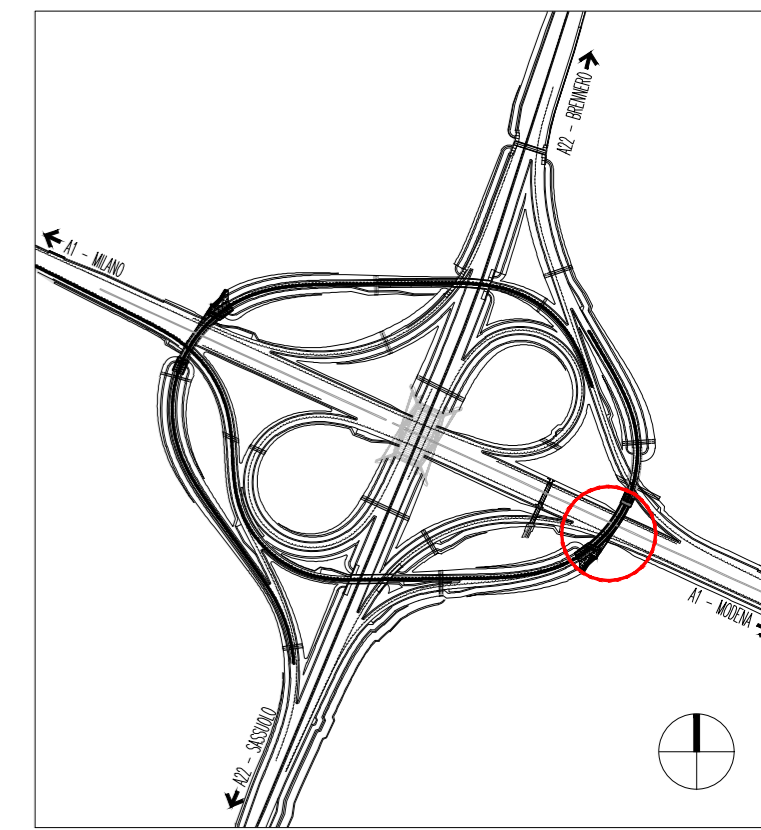
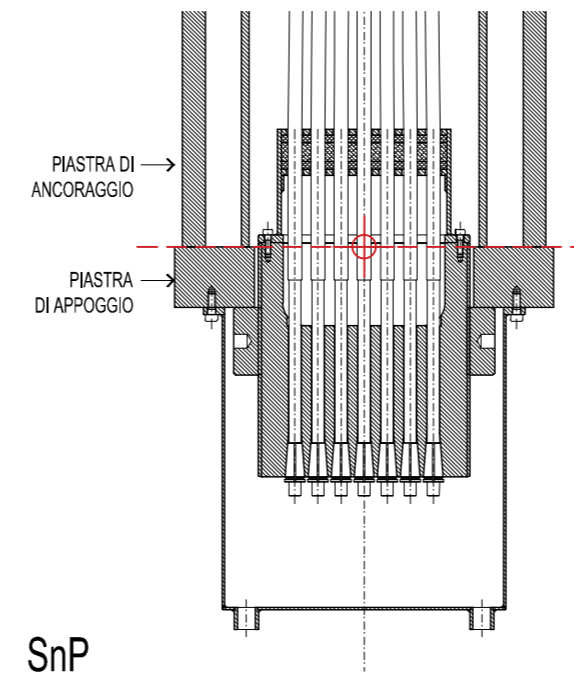
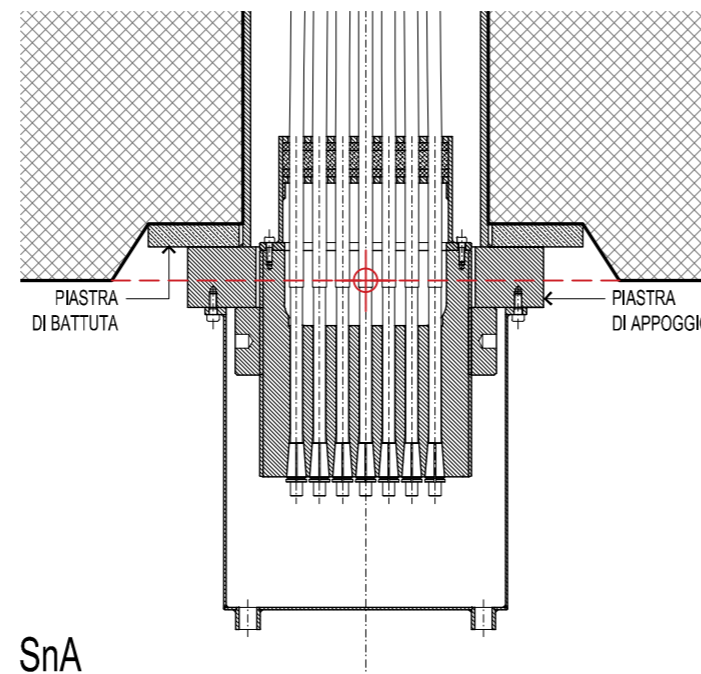
Protezione trefolo: rivestimento con resina epossidica e viala in HDPE

Tipologie testate: testate regolabili con protezione in cera petrolifera

DETTAGLIO TREFOLI Scala 1:10



POSIZIONE PUNTI TRACCIAMENTO SU TESTATE Scala 1:10



19-3-6-1\_Tracciamento\_Stralli.dwg

SOCIETA' PER AZIONI AUTOSTRADA DEL BRENNERO - TRENTO

ORDINE DEGLI INGEGNERI DELLA PROV. DI TRENTO  
dott.ing. ROBERTO BOSETTI  
INSCRIZIONE ALBO N° 1027

IL RESPONSABILE DEL PROCEDIMENTO  
dott. ing. Roberto Bosetti

# autostrada del brennero

PROGETTO DEFINITIVO PER LA REALIZZAZIONE DELLA TERZA CORSIA NEL TRATTO COMPRESO TRA VERONA NORD (KM 223) E L'INTERSEZIONE CON L'AUTOSTRADA A1 (KM 314)

C	LOTTO 1 - da Campogalliano (km 312+200) al km 313+710
7.3.6.1.	OPERE D'ARTE PRINCIPALI SOVRAPPASSO PISTA MILANO-BRENNERO - B03 STRALLI Tracciamento delle coordinate e specifiche tecniche

0	MAR. 2021	EMISSIONE	D. VESPIER	L. LEARDINI	C. COSTA
REVISIONE:	DATA:	DESCRIZIONE:	REDAZIONE:	VERIFICA:	APPROVAZIONE:
DATA PROGETTO: LUGLIO 2009			<b>DIREZIONE TECNICA GENERALE</b> 		
NUMERO PROGETTO: 31/09					