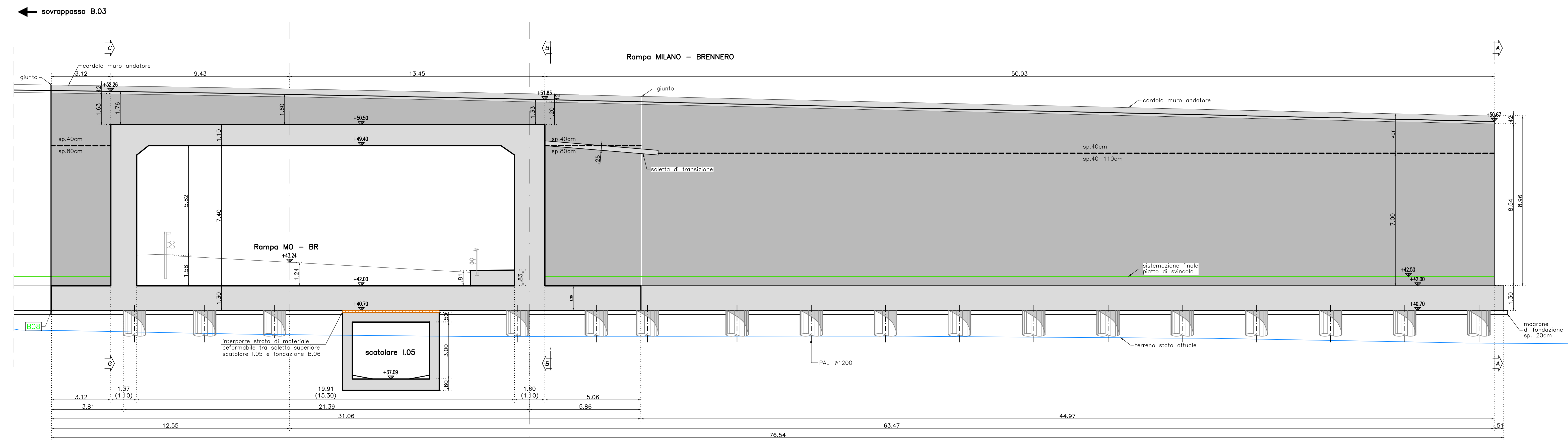
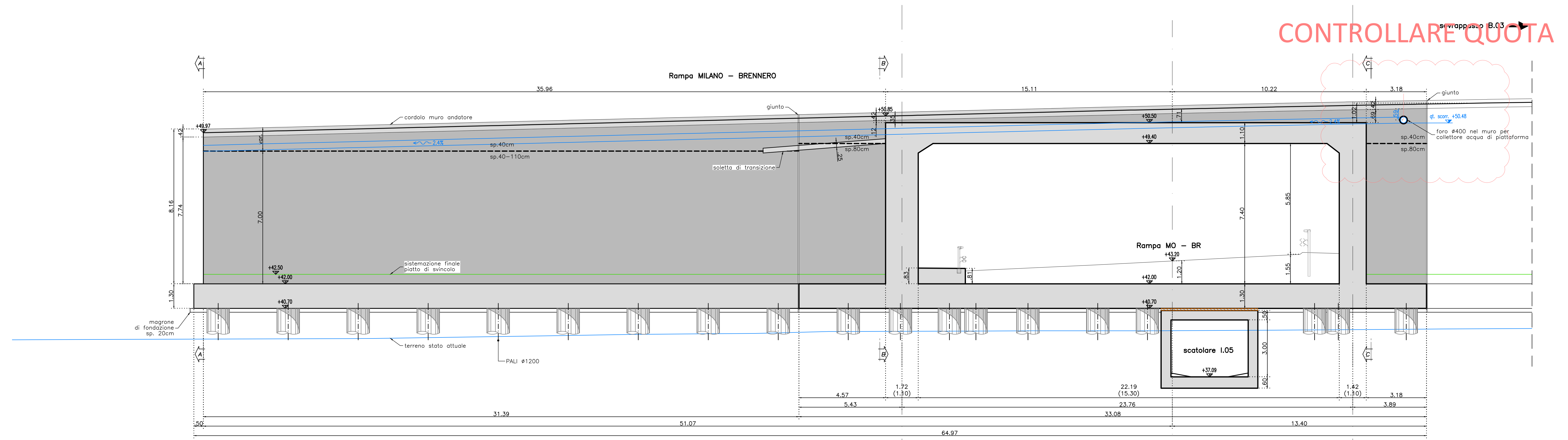


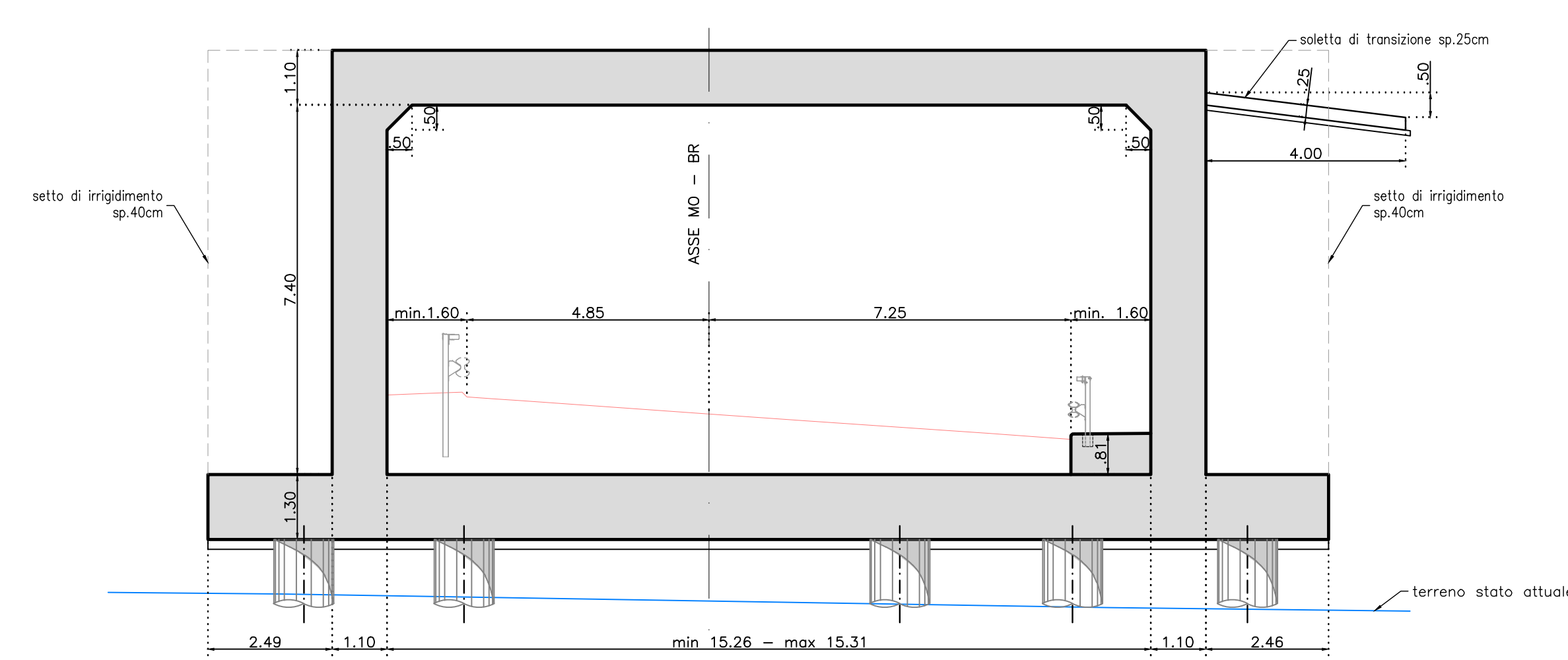
SEZIONE LONGITUDINALE: RAMPA MILANO – BRENNERO CIGLIO EST  
scala 1:100



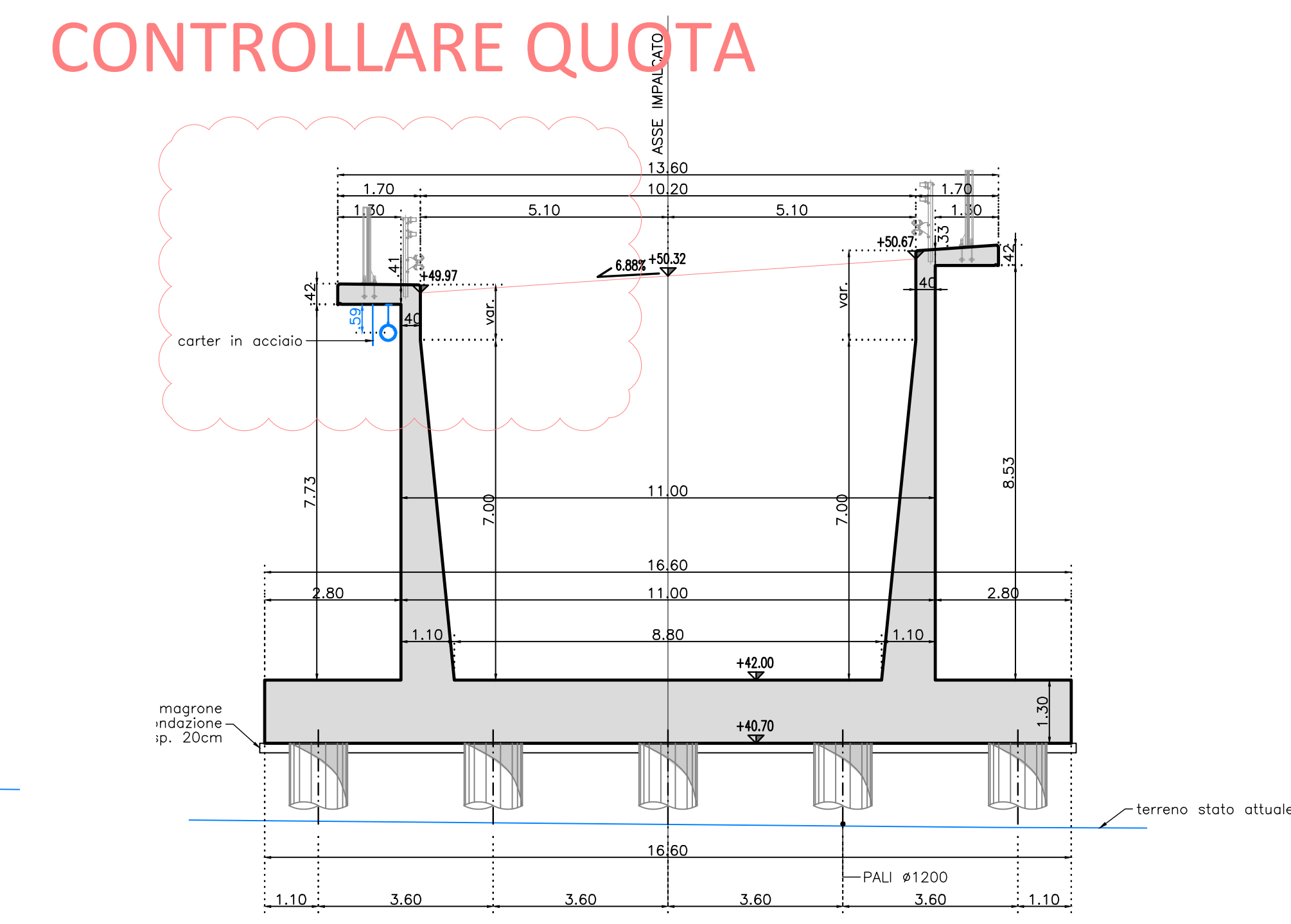
SEZIONE LONGITUDINALE: RAMPA MILANO – BRENNERO CIGLIO OVEST  
scala 1:100



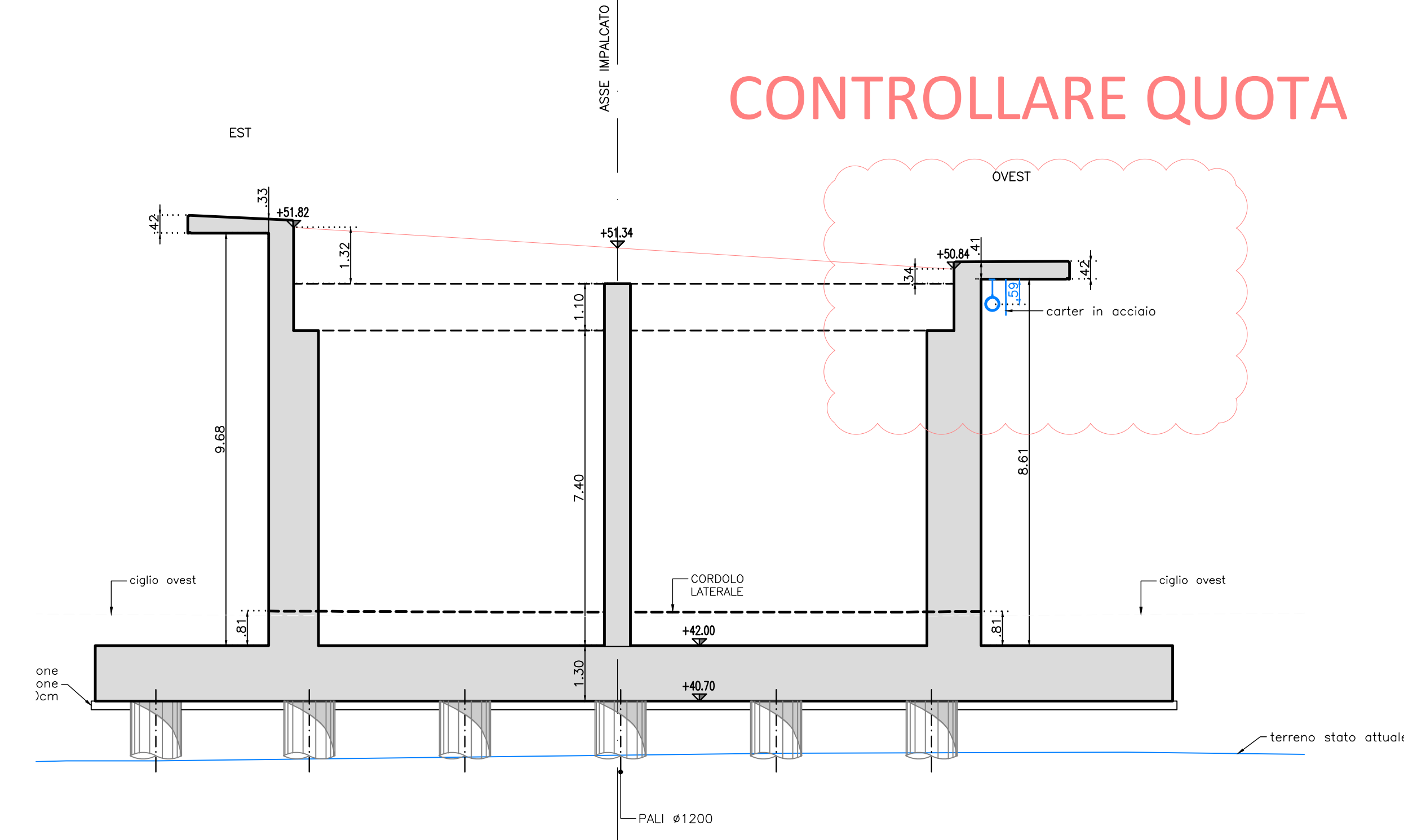
SEZIONE IN RETTO: CARPENTERIA  
scala 1:100



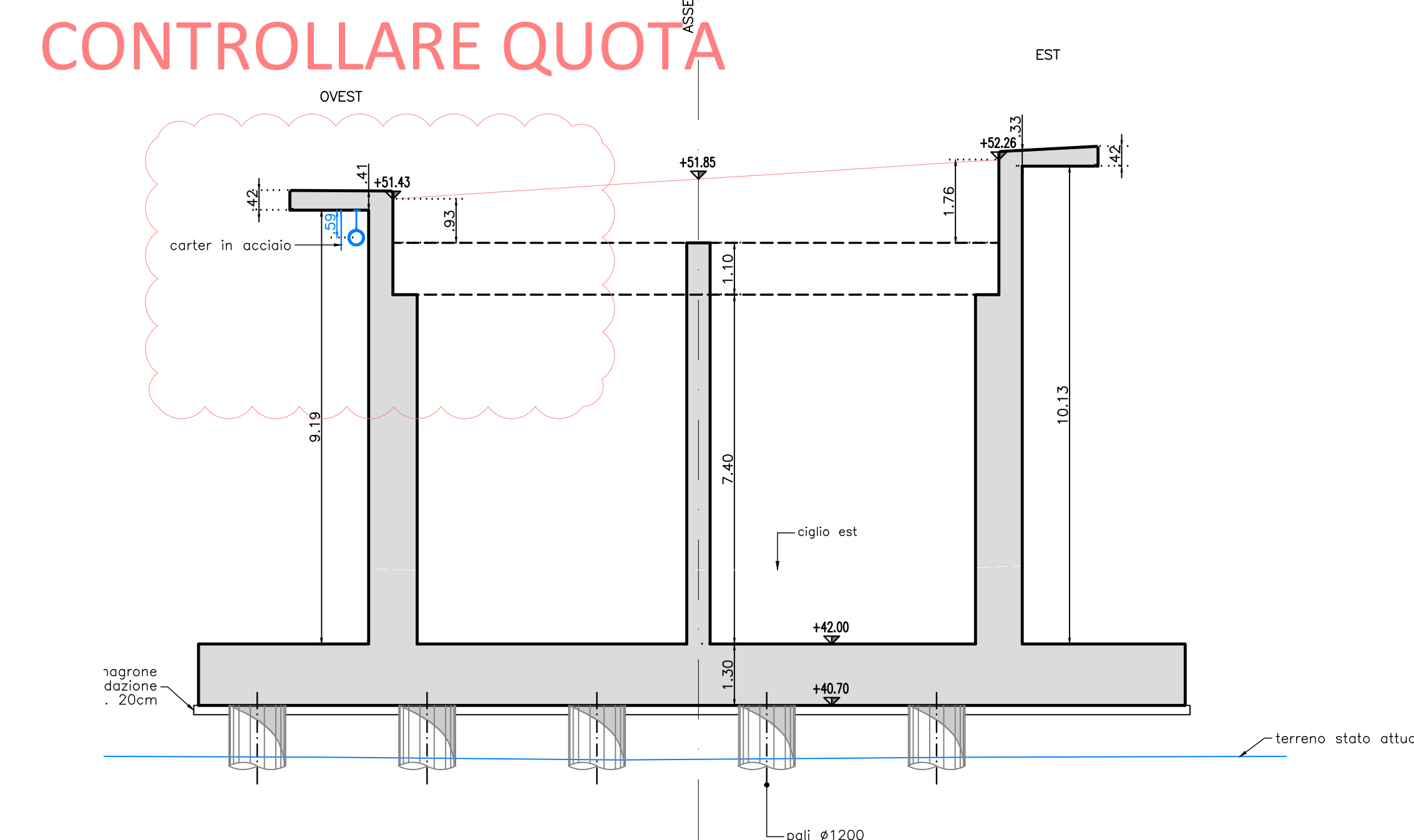
SEZIONE A-A: CARPENTERIA  
scala 1:100



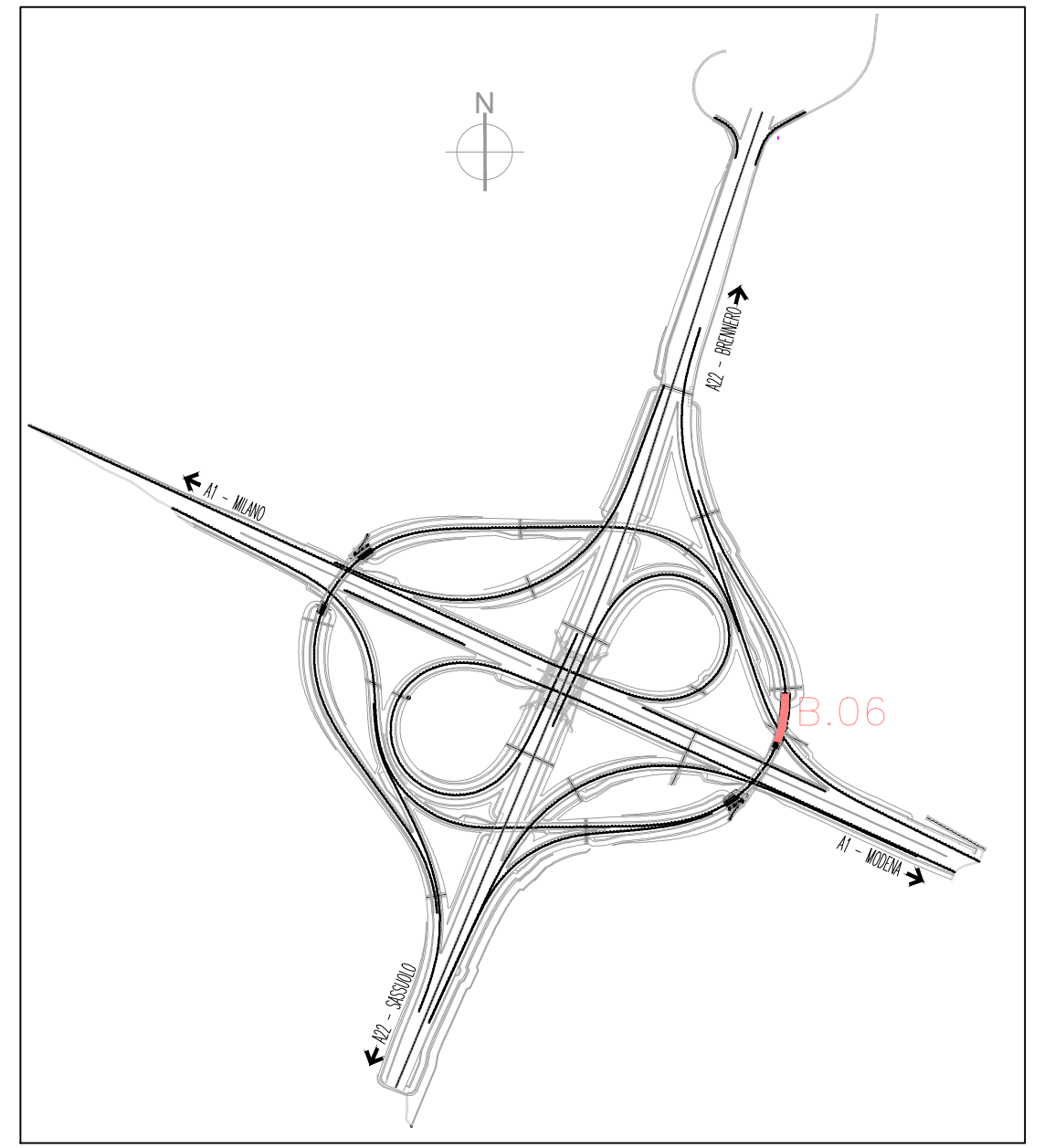
SEZIONE B-B: CARPENTERIA  
scala 1:100



SEZIONE C-C: CARPENTERIA  
scala 1:100



PLANIMETRIA INTERVENTO  
SCALA 1:10000



NOTE	
•	Realizzare il getto dell'estradosso della soletta del sottopasso in pendenza. DH in mezzera paria a 10 cm.
•	In corrispondenza degli spigoli prevedere bisellatura di 2x2 cm.
•	Per le caratteristiche dei materiali si rimanda all'elaborato specifico.

SOCIETA' PER AZIONI AUTOSTRADA DEL BRENNERO – TRENTO

ORDINE DEGLI INGEGNERI DELLA PROV. DI TRENTO  
dott.ing. ROBERTO BOSETTI  
INSCRIZIONE ALBO n° 1027

RESPONSABILI DEL PROGETTO  
dott. ing. Roberto Bozzer

# autostrada del brennero

PROGETTO DEFINITIVO PER LA REALIZZAZIONE DELLA TERZA CORSIA NEL TRATTO COMPRESO TRA VERONA NORD (KM 223) E L'INTERSEZIONE CON L'AUTOSTRADA A1 (KM 314)

**C** LOTTO 1 - da Campogalliano (km 312+200) al km 313+710

0.1.1.3<sub>1</sub> OPERE D'ARTE MINORI  
SOTTOPASSI STRADALI  
DISEGNI CARPENTERIE  
Sottopasso B.06 - Carpenterie - Tav 2 di 2

REVISIONE:	DATA:	EMISIONE:	C. D'AGOSTINO	L. LEARDINI	C. COSTA
DESCRIZIONE:	DATA:	DESCRIZIONE:	REDAZIONE:	VERIFICA:	APPROVAZIONE:

31/09

DIREZIONE TECNICA GENERALE

INGENIEURKAMMER DER PROVINZ BOZEN