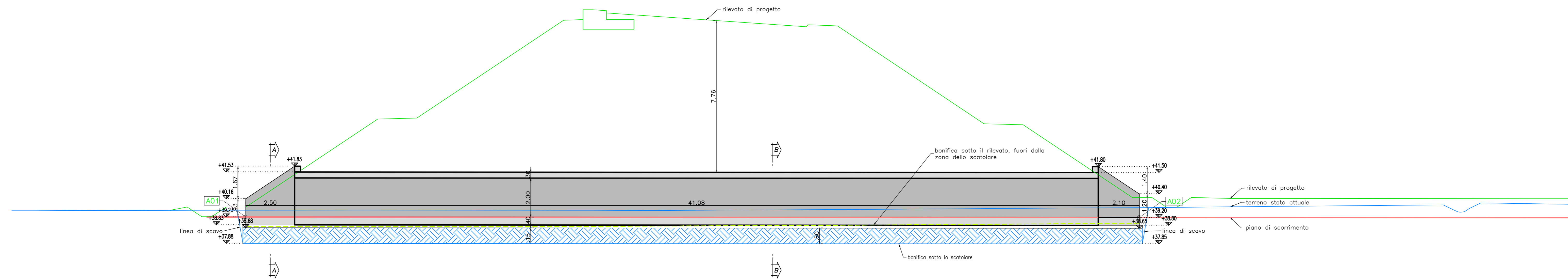
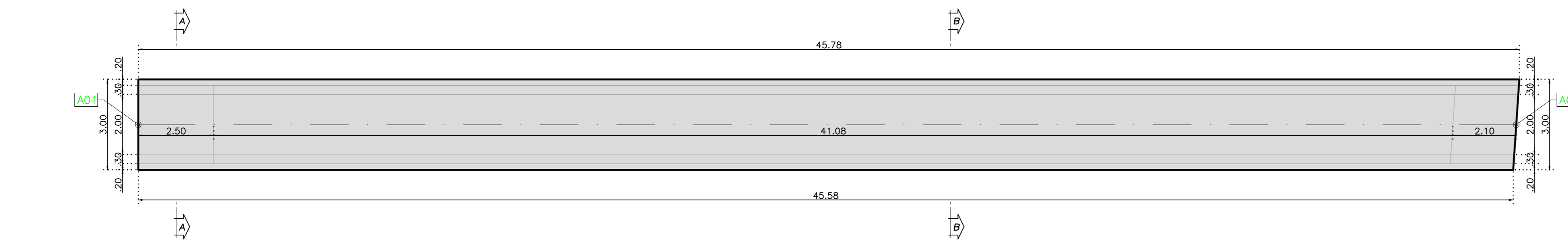


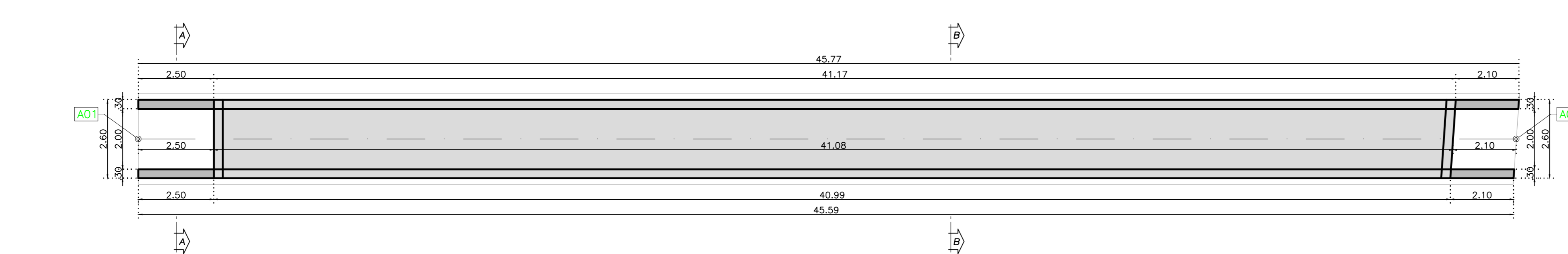
SEZIONE LONGITUDINALE
scala 1:100



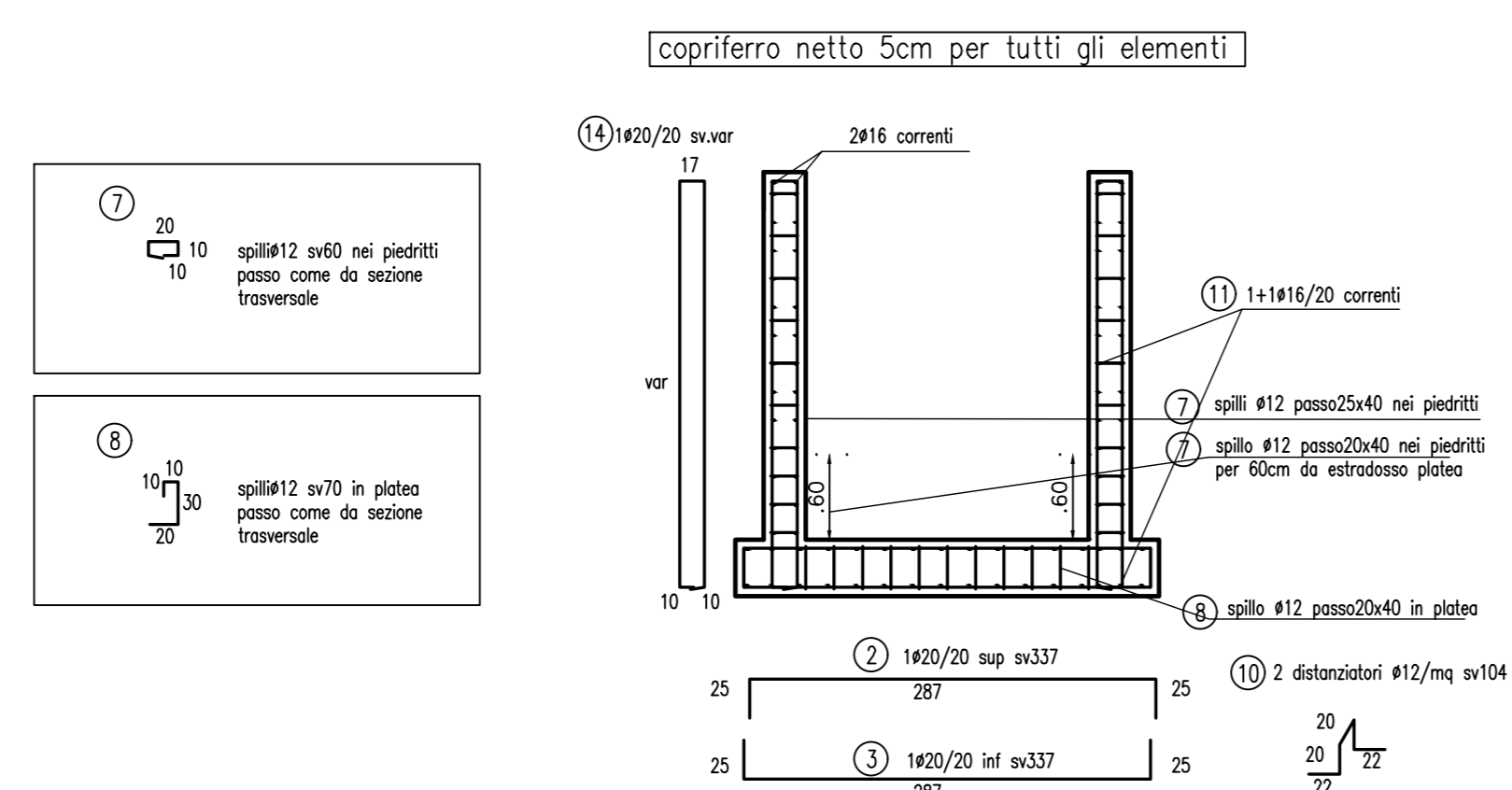
PIANTA FONDAZIONE
scala 1:100



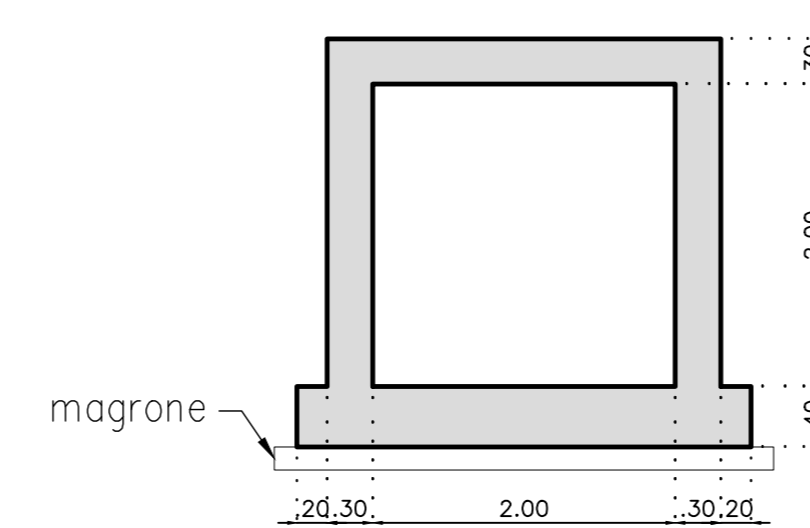
PIANTA COPERTURA
scala 1:100



SEZIONE A-A: ARMATURA TIPO 4
scala 1:50

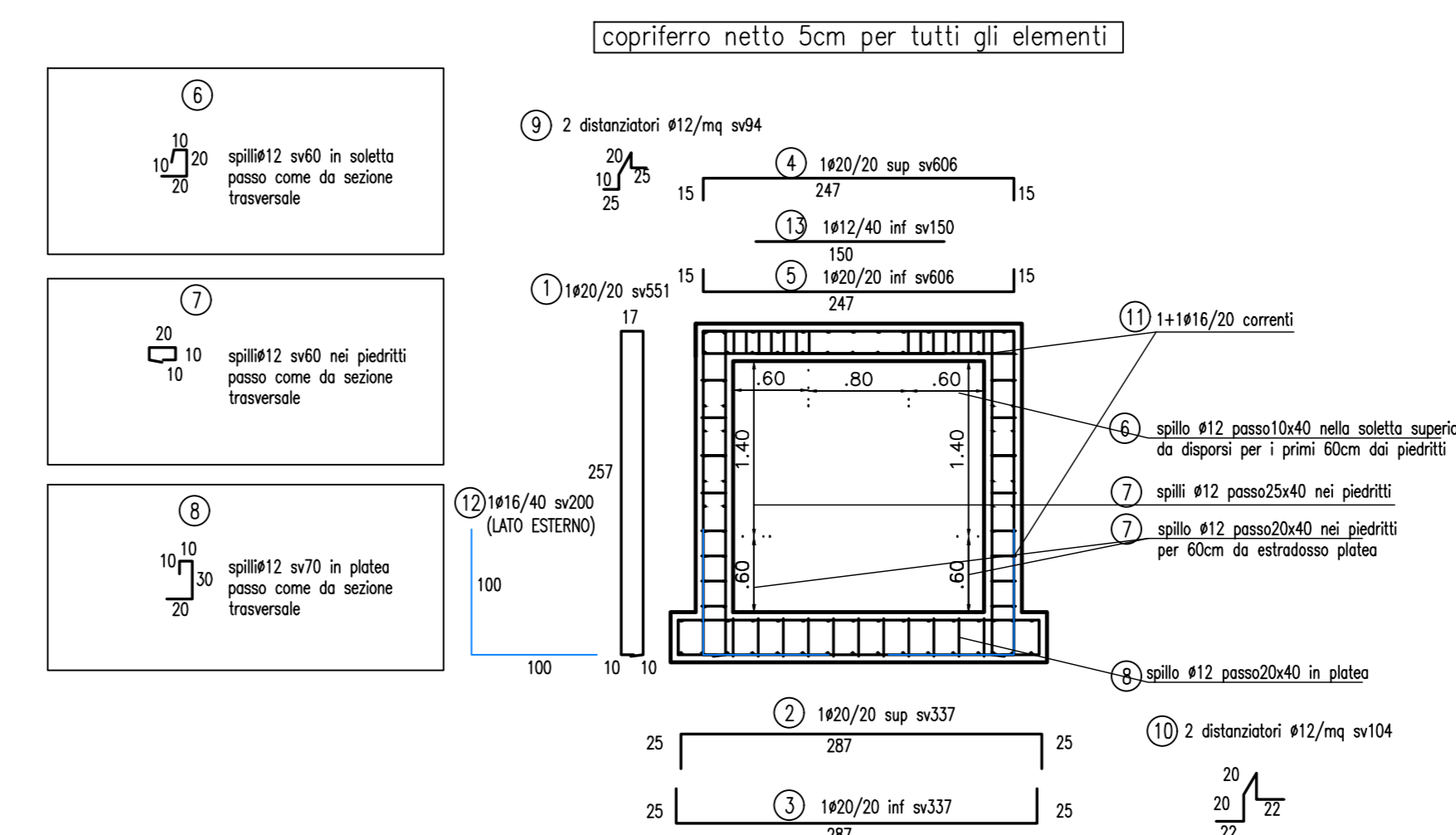


SEZIONE B-B: CARPENTERIA
scala 1:50



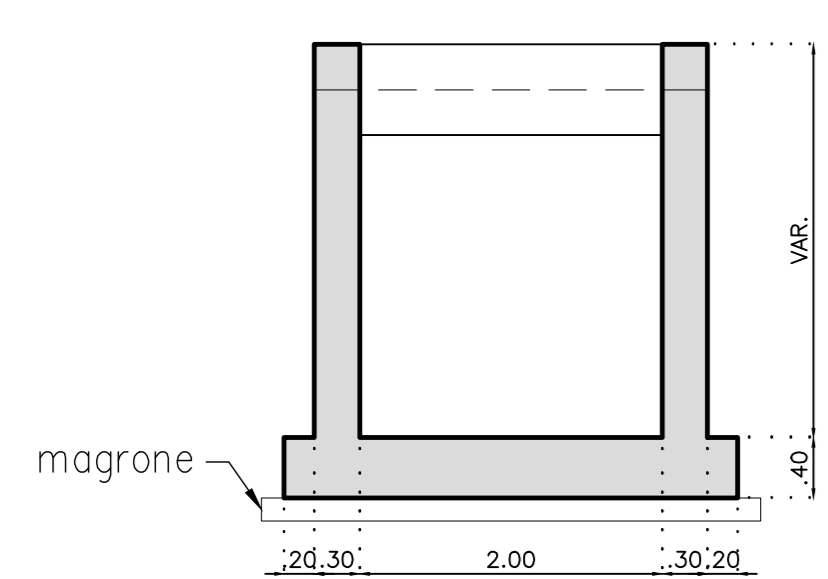
N.B. Le armature dei piedritti sono estratte su un unico lato del manufatto. Si intendono di disporre simmetricamente per entrambi i piedritti.

SEZIONE B-B: ARMATURA TIPO 4
scala 1:50



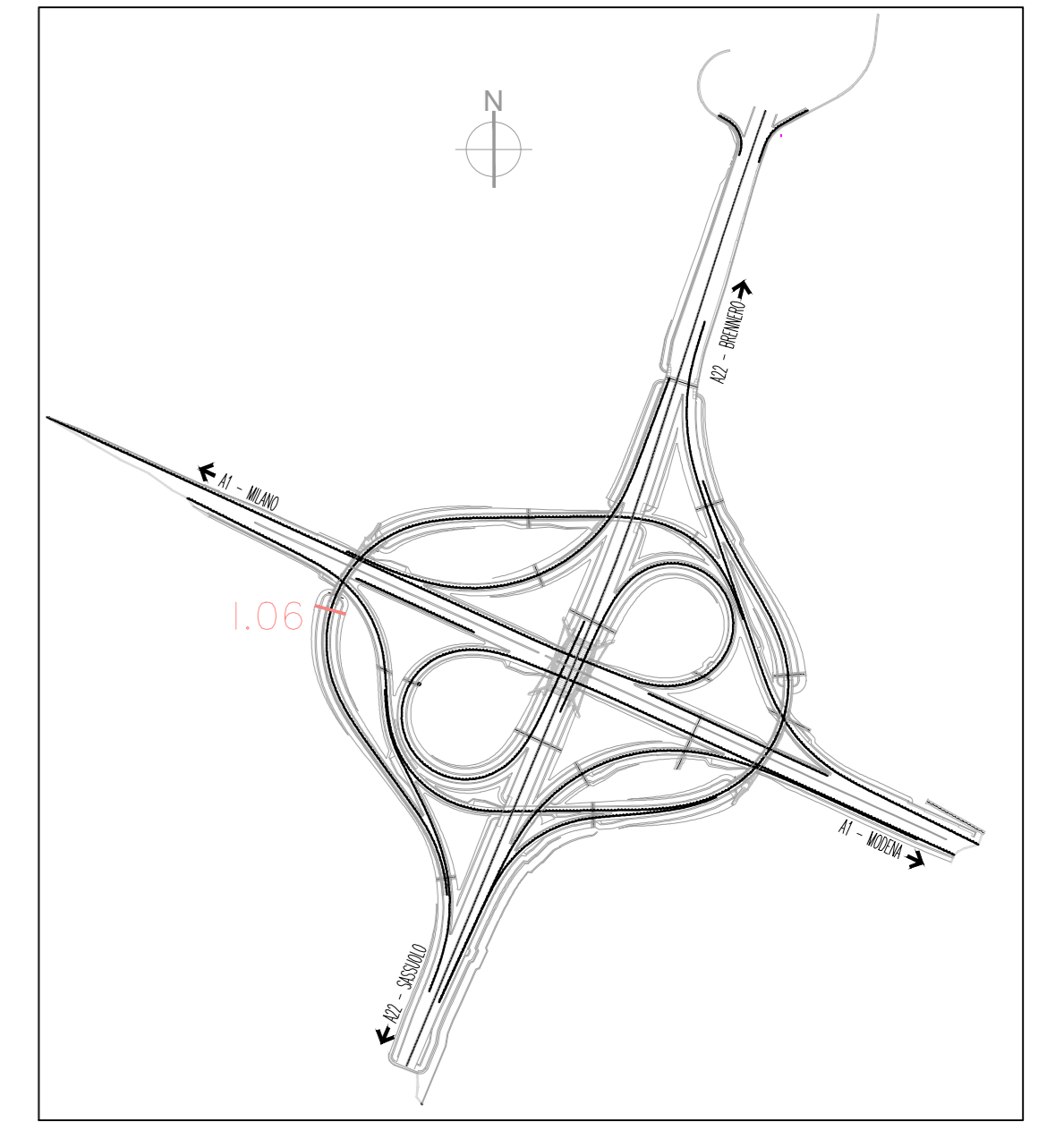
N.B. Le armature dei piedritti sono estratte su un unico lato del manufatto. Si intendono di disporre simmetricamente per entrambi i piedritti.

SEZIONE A-A: CARPENTERIA
scala 1:50

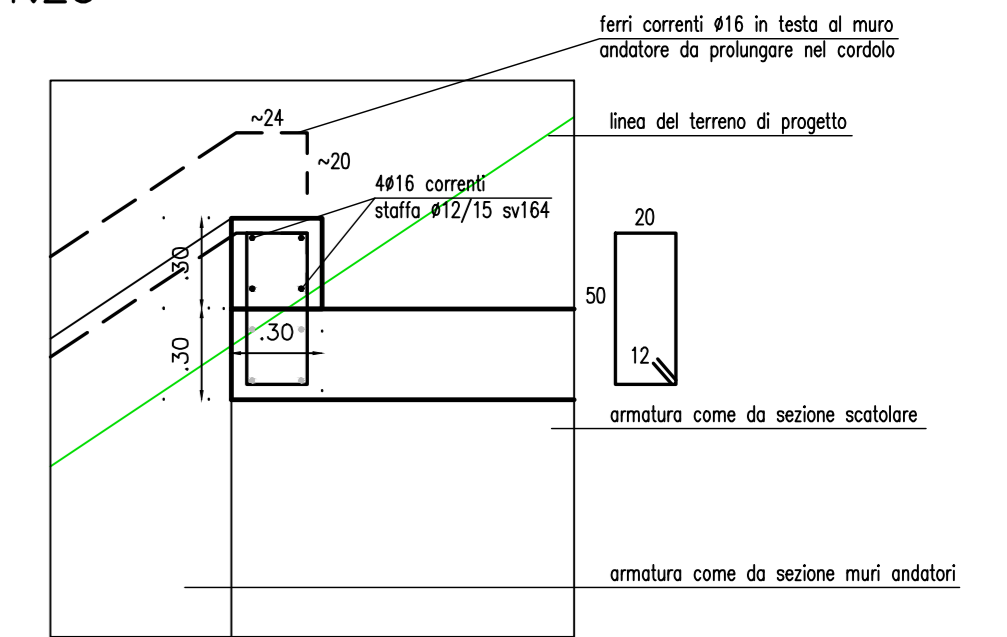


N.B. Le armature dei piedritti sono estratte su un unico lato del manufatto. Si intendono di disporre simmetricamente per entrambi i piedritti.

PLANIMETRIA INTERVENTO
SCALA 1:10000



CORDOLO: ARMATURA TIPO 4
scala 1:25

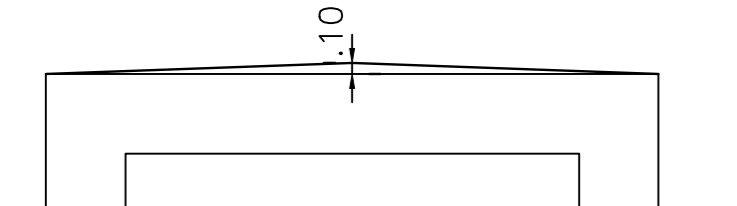


LEGENDA

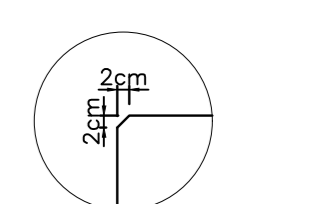
	BONIFICA H=80 cm SOTTO AI NUOVI RILEVATI
	BONIFICA H=80 cm SOTTO AI NUOVI SCOTOLARI

NOTE

- Realizzare il getto dell'estradosso della soletta dello scotolare idraulico in pendenza. DH in mezzeria paria a 10 cm.



- In corrispondenza degli spigoli prevedere bisellatura di 2x2 cm.



- Al termine dell'esecuzione dei lavori garantire la corretta pendenza del piano di scorrimento di ciascun scotolare livellando con magrone l'estradosso della platea.
- Per le caratteristiche dei materiali si rimanda all'elaborato specifico.

TABELLA TRACCIAMENTO SCOTOLARE IDRAULICO

PUNTO	X	Y	QUOTA SCORRIMENTO
A01	645725.59	4947821.30	+39.23
A02	645769.60	4947809.07	+39.20

SOCIETA' PER AZIONI AUTOSTRADA DEL BRENNERO - TRENTO

ORDINE DEGLI INGEGNERI DELLA PROV. DI TRENTO
Ing. ROBERTO BOSETTI
ISCRIZIONE ALBO N° 1037

autostrada del brennero

PROGETTO DEFINITIVO PER LA REALIZZAZIONE DELLA TERZA CORSIA NEL TRATTO COMPRESO TRA VERONA NORD (KM 223) E L'INTERSEZIONE CON L'AUTOSTRADA A1 (KM 314)

C LOTTO 1 - da Campogalliano (km 312+200) al km 313+710

OPERE D'ARTE MINORI SCATOLARI IDRAULICI, DISegni CARPENTERIE E ARMATURE Scatolare idraulico L06

0 MAR. 2021 EMISSIONE C. D'ACOSTINO A. SCANDOLA C. COSTA

REVISIONE: DATA: DESCRIZIONE: REDAZIONE: VERIFICA: APPROVAZIONE:

DATA PROGETTO: LUGLIO 2009

NUMERO PROGETTO: 31/09

DIREZIONE TECNICA GENERALE

ORDINE DEGLI INGEGNERI DELLA PROV. DI BOLZANO
Ing. CAMO COSTA
N° 505
INGENIEURKAMMER DER PROVINZ BOZEN