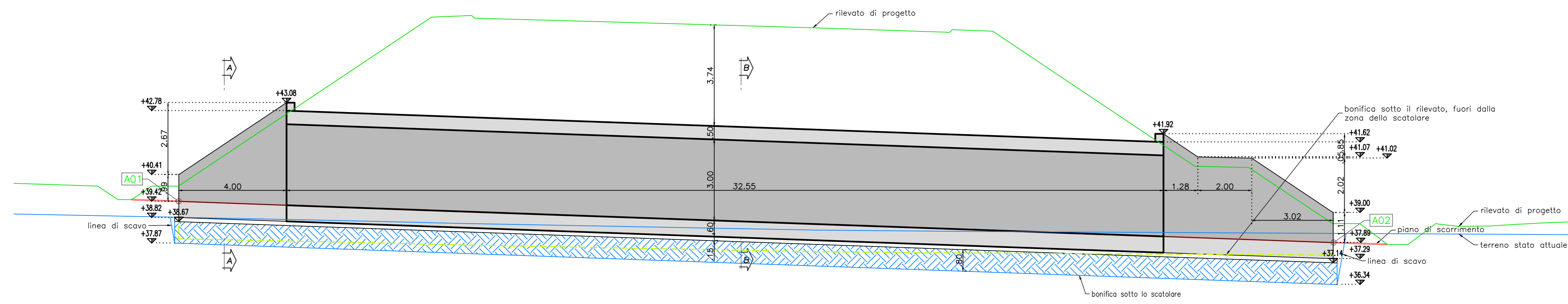
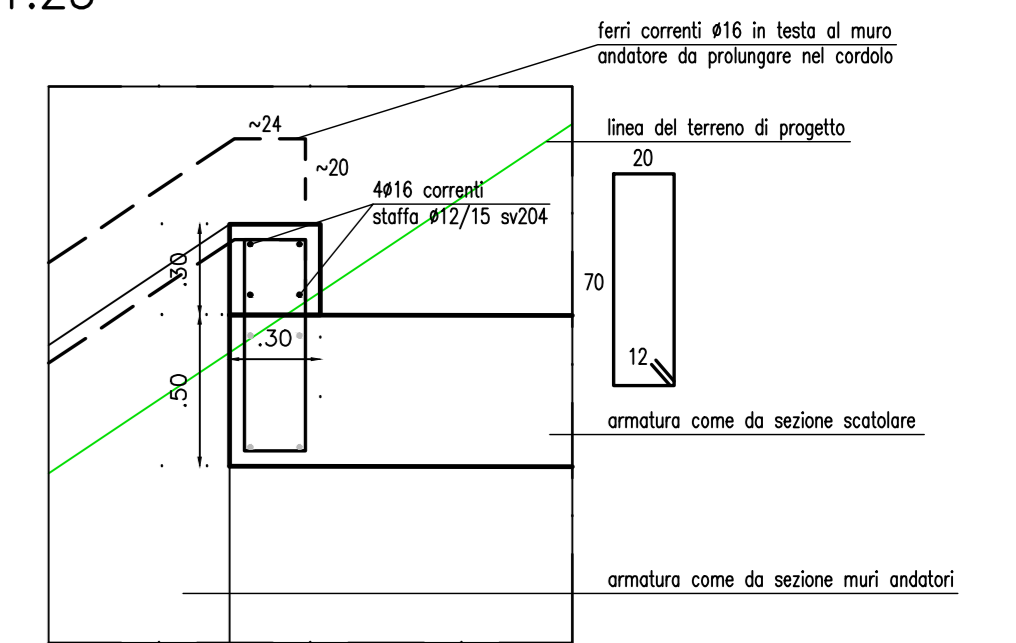


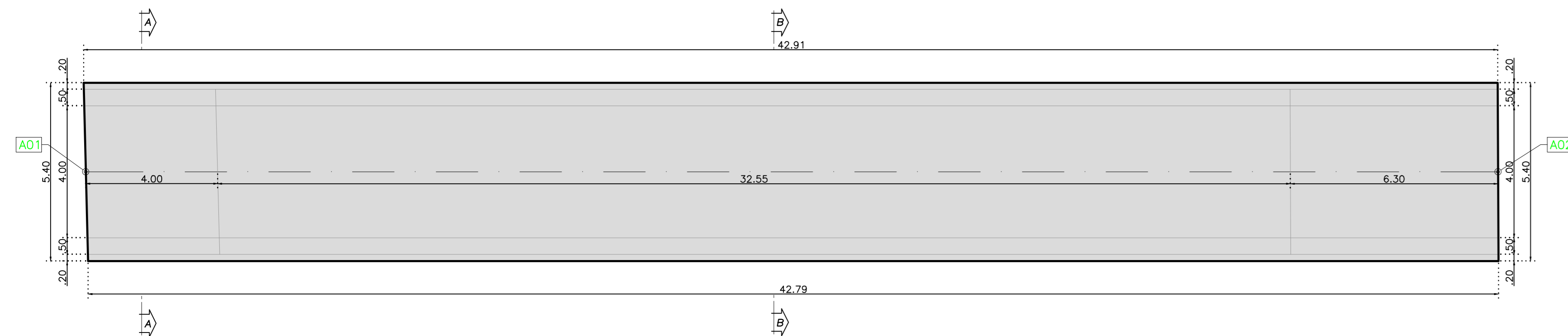
SEZIONE LONGITUDINALE
scala 1:100



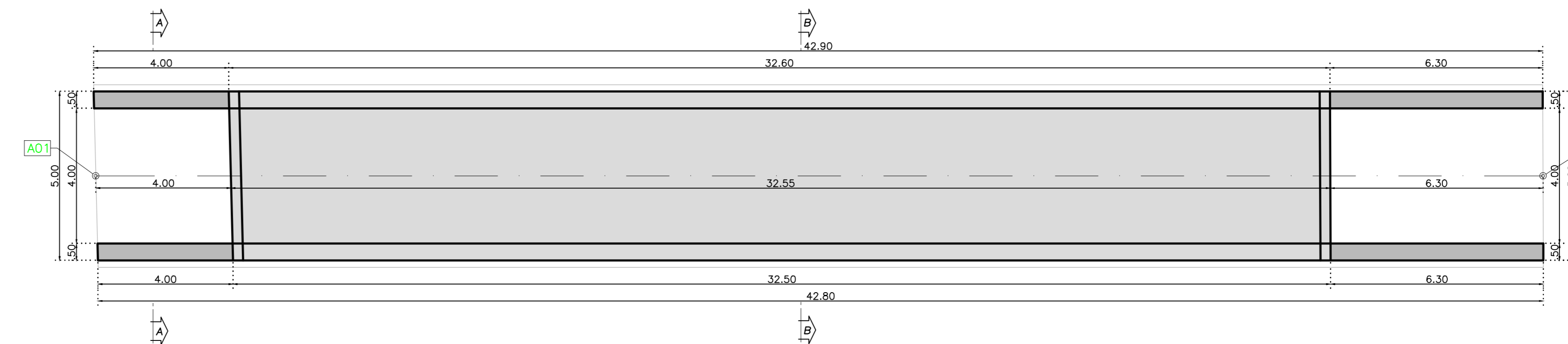
CORDOLO: ARMATURA TIPO 2
scala 1:25



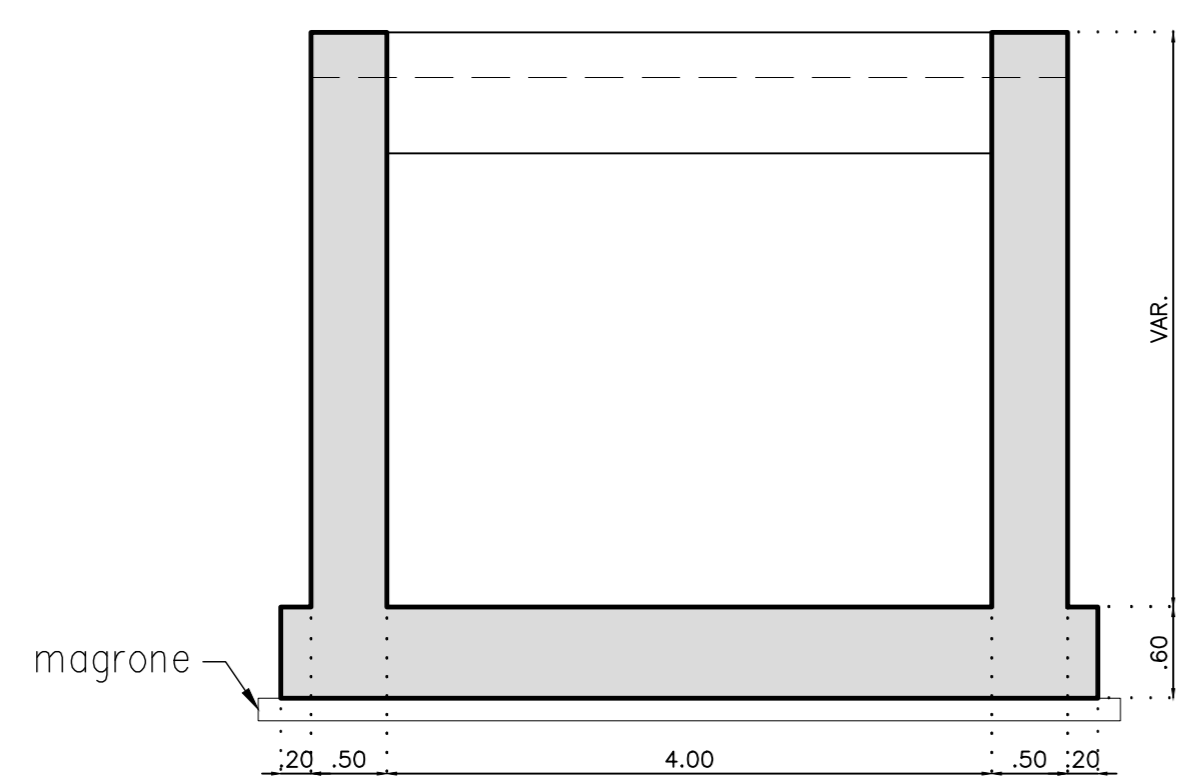
PIANTA FONDAZIONE
scala 1:100



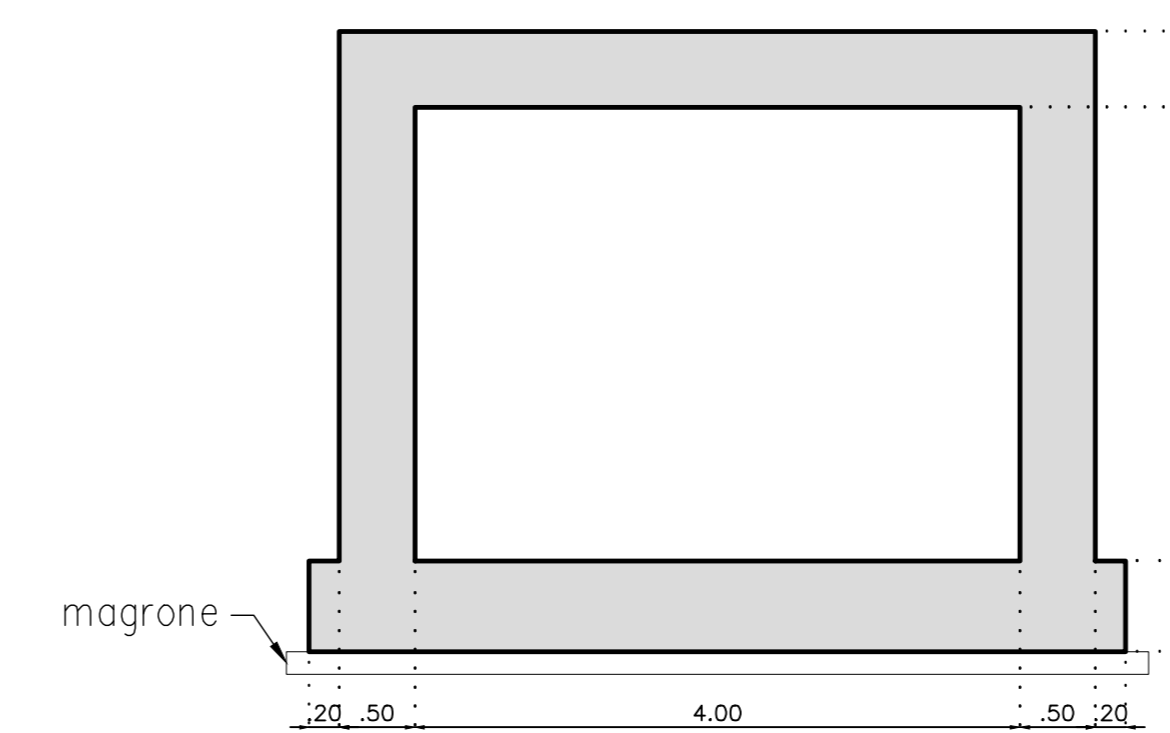
PIANTA COPERTURA
scala 1:100



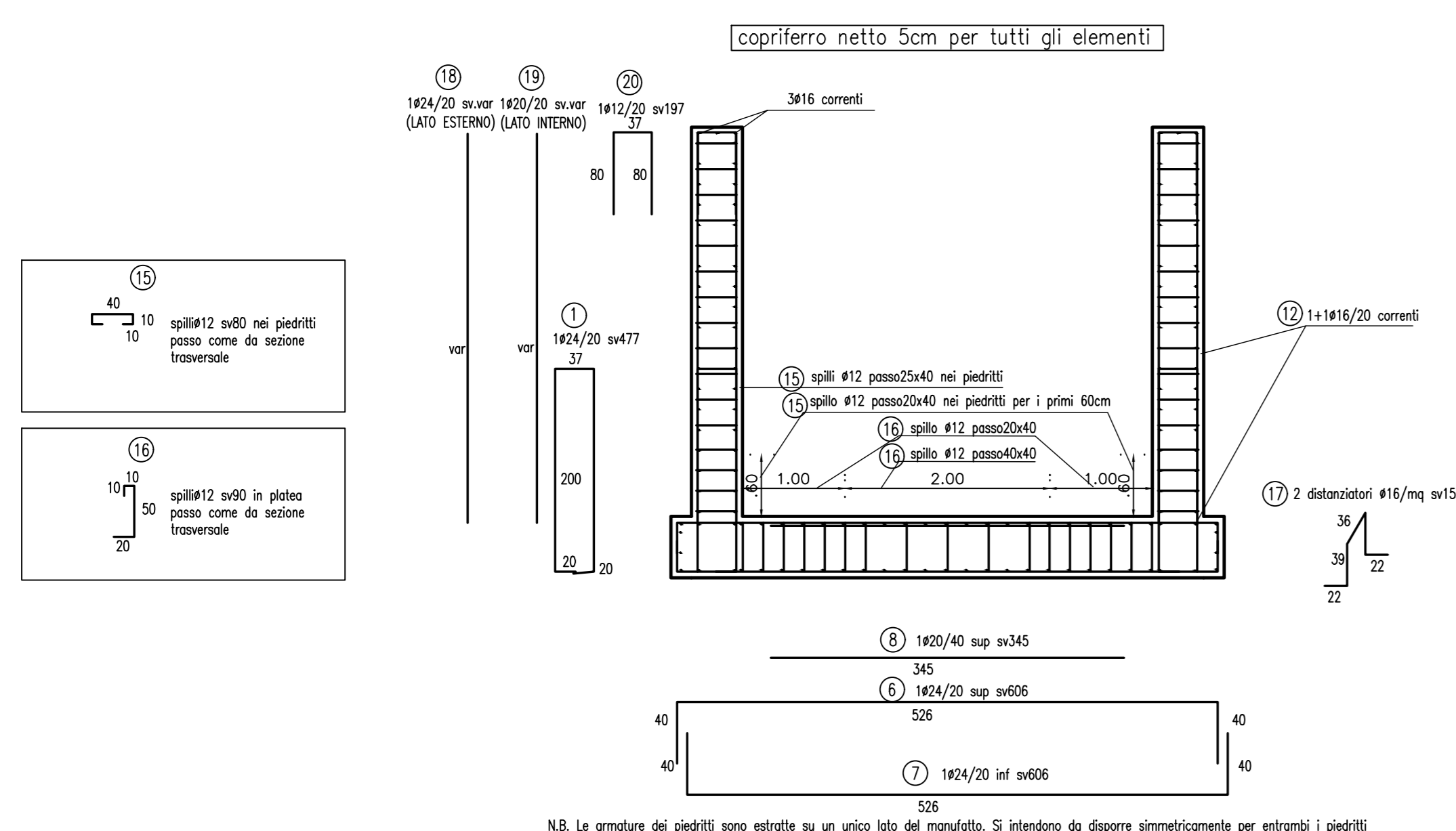
SEZIONE A-A: CARPENTERIA
scala 1:50



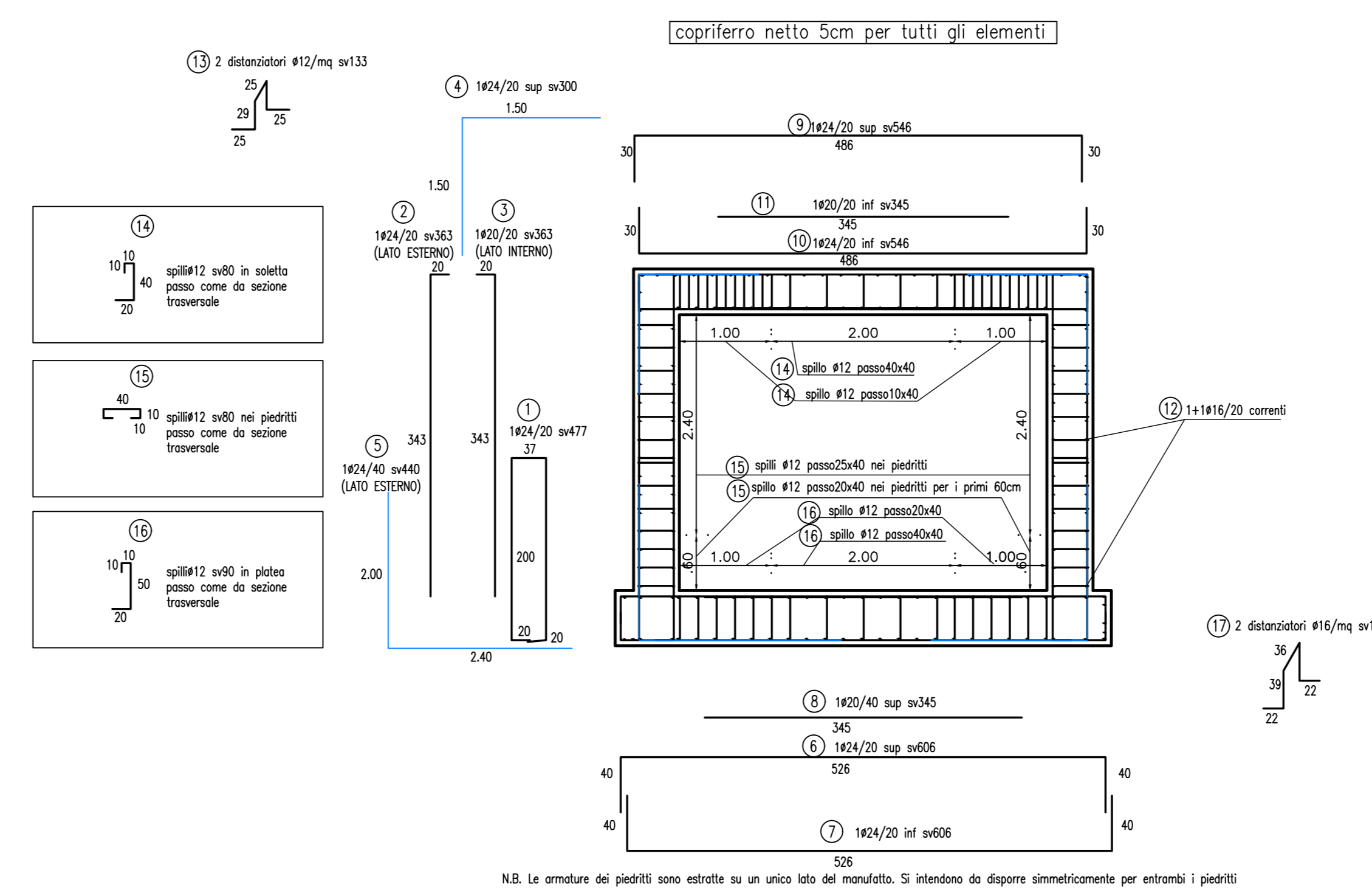
SEZIONE B-B: CARPENTERIA
scala 1:50



SEZIONE A-A: ARMATURA TIPO 2
scala 1:50



SEZIONE B-B: ARMATURA TIPO 2
scala 1:50

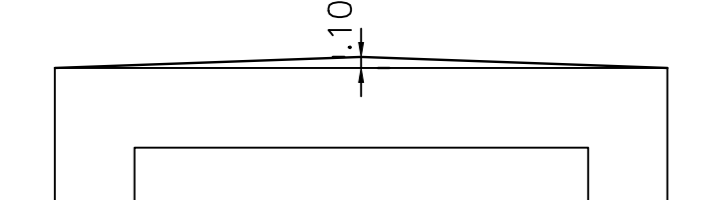


LEGENDA

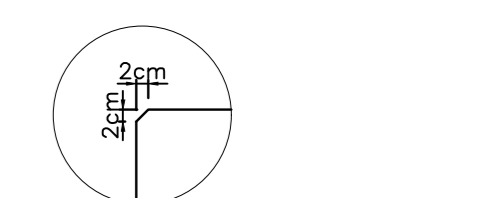
[Yellow]	BONIFICA H=80 cm SOTTO AI NUOVI RILEVATI
[Blue]	BONIFICA H=80 cm SOTTO AI NUOVI SCATOLARI

NOTE

- Realizzare il getto dell'estradosso della soletta dello scatolare idraulico in pendenza. DH in mezzeria pari a 10 cm.



- In corrispondenza degli spigoli prevedere bisellatura di 2x2 cm.



- Al termine dell'esecuzione dei lavori garantire la corretta pendenza del piano di scorrimento di ciascun scatolare livellando con magrone l'estradosso della platea.
- Per le caratteristiche dei materiali si rimanda all'elaborato specifico.

TABELLA TRACCIAMENTO SCATOLARE IDRAULICO

PUNTO	X	Y	QUOTA SCORRIMENTO
A01	646287.84	4947963.21	+39.42
A02	646328.41	4947976.98	+37.89

SOCIETA' PER AZIONI AUTOSTRADA DEL BRENNERO - TRENTO

ORDINE DEGLI INGEGNERI DELLA PROV. DI TRENTO
Ing. ROBERTO BOSETTI
INSCRIZIONE ALBO N° 1037

IL RESPONSABILE DEL PROCEDIMENTO
Ing. Roberto Bosetti

autostrada del brennero

PROGETTO DEFINITIVO PER LA REALIZZAZIONE DELLA TERZA CORSIA NEL TRATTO COMPRESO TRA VERONA NORD (KM 223) E L'INTERSEZIONE CON L'AUTOSTRADA A1 (KM 314)

C LOTTO 1 - da Campogalliano (km 312+200) al km 313+710

OPERE D'ARTE MINORI SCATOLARI IDRAULICI
DISEGNI CARPENTERIE E ARMATURE
Scatolare idraulico L12

0 MAR. 2021 EMISSIONE C. D'ACOSTINO A. SCANDOLA C. COSTA

REVISIONE: DATA: DESCRIZIONE: REDAZIONE: VERIFICA: APPROVAZIONE:

DATA PROGETTO: LUGLIO 2009

NUMERO PROGETTO: 8.3.1.12

31/09



DIREZIONE TECNICA GENERALE

ORDINE DEGLI INGEGNERI DELLA PROV. DI BOLZANO
Ing. CAMILLA COSTA
N° 508
INGENIEURKAMMER DER PROVINZ BOZEN

N.B. Le armature dei piedilli sono esatte su un unico lato del manufatto. Si intendono di disporre simmetricamente per entrambi i piedilli

N.B. Le armature dei piedilli sono esatte su un unico lato del manufatto. Si intendono di disporre simmetricamente per entrambi i piedilli