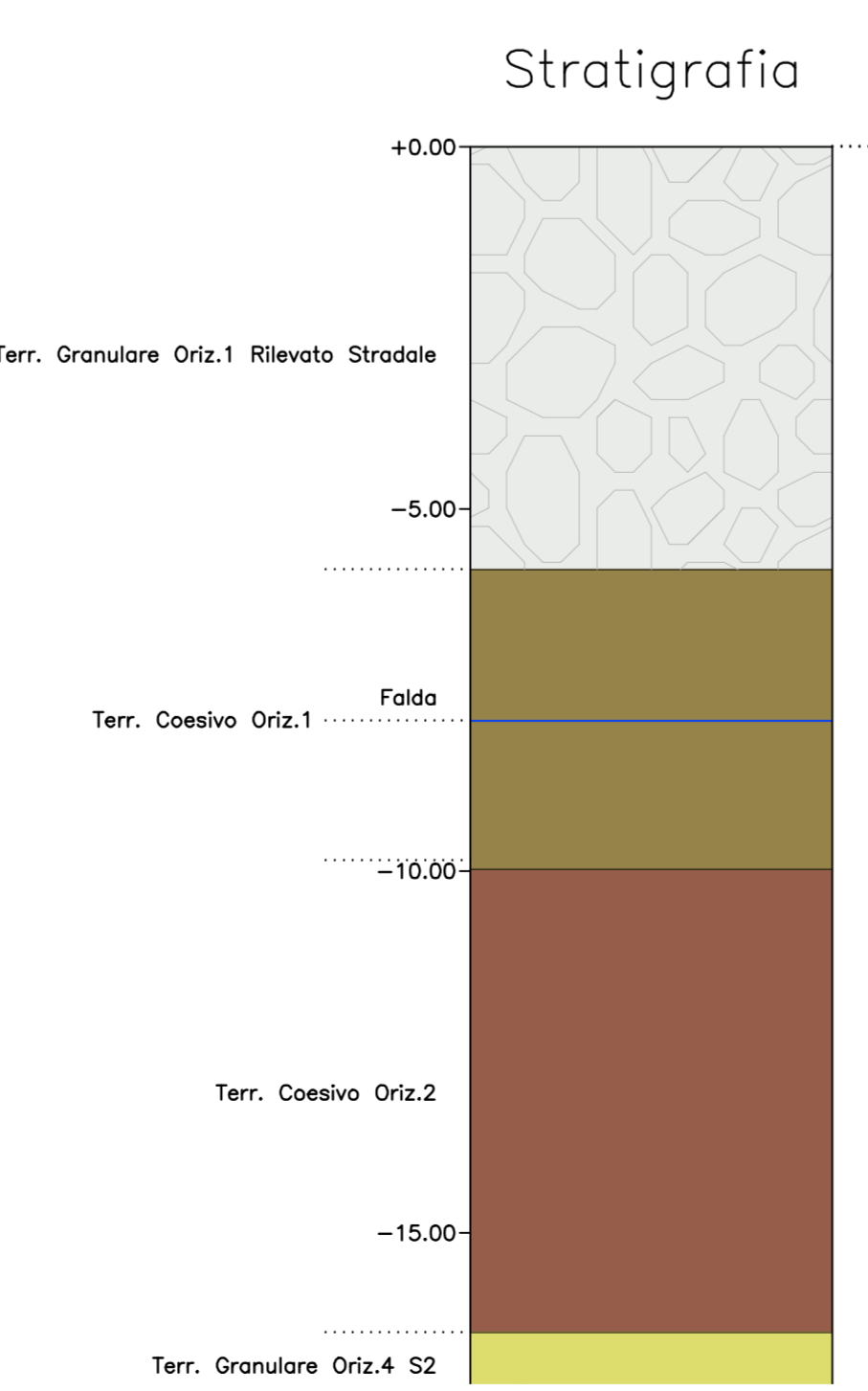
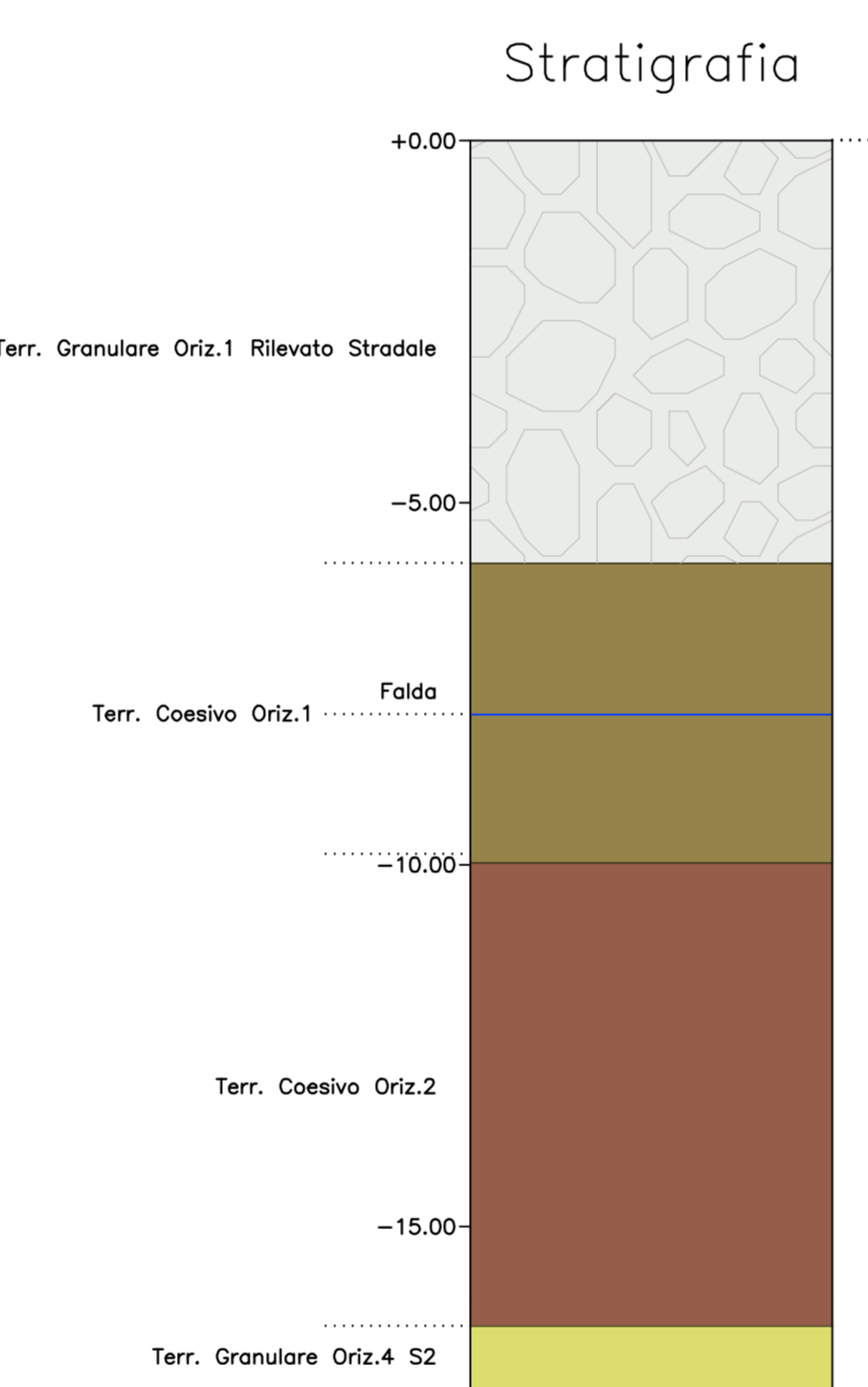
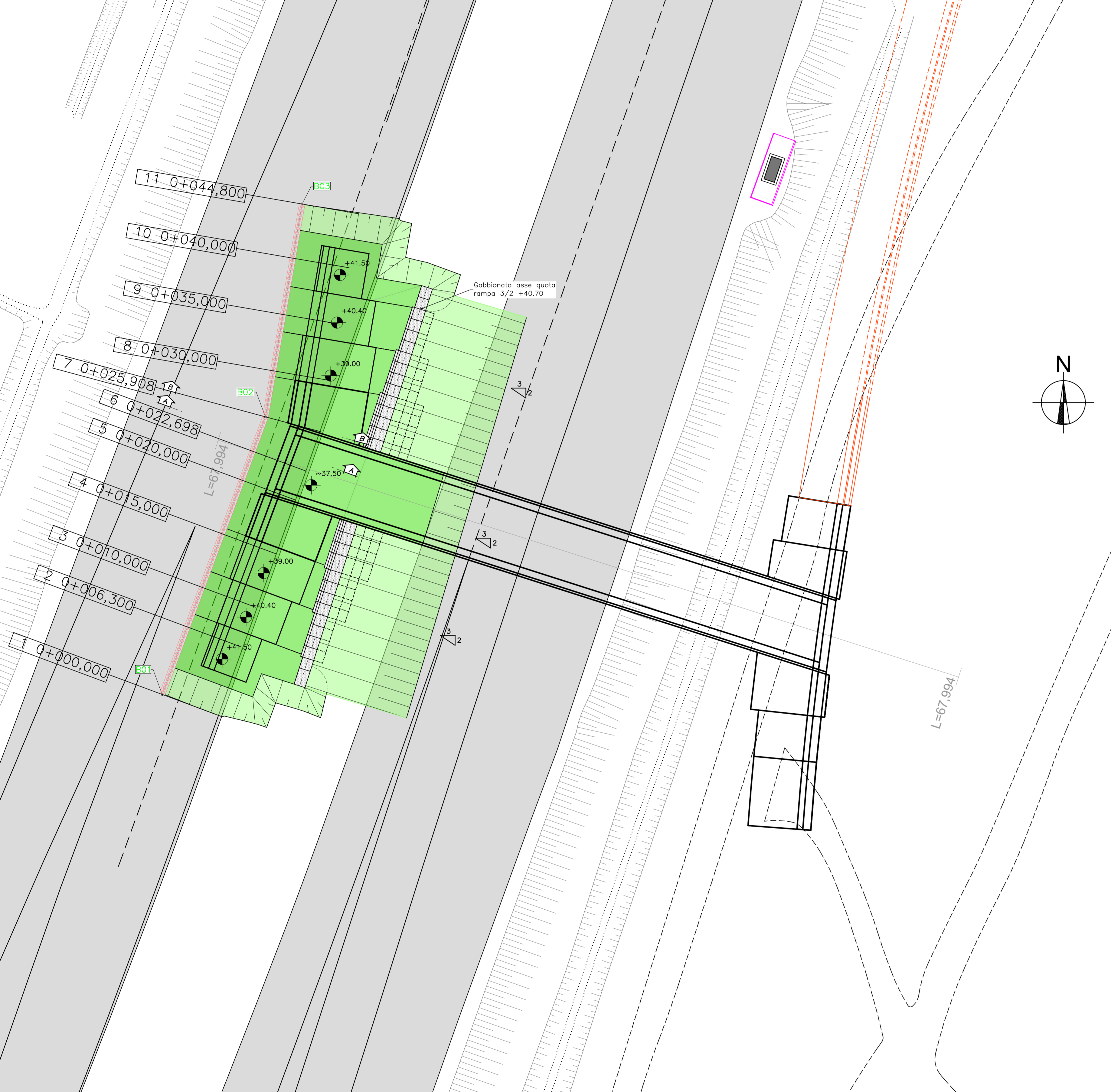


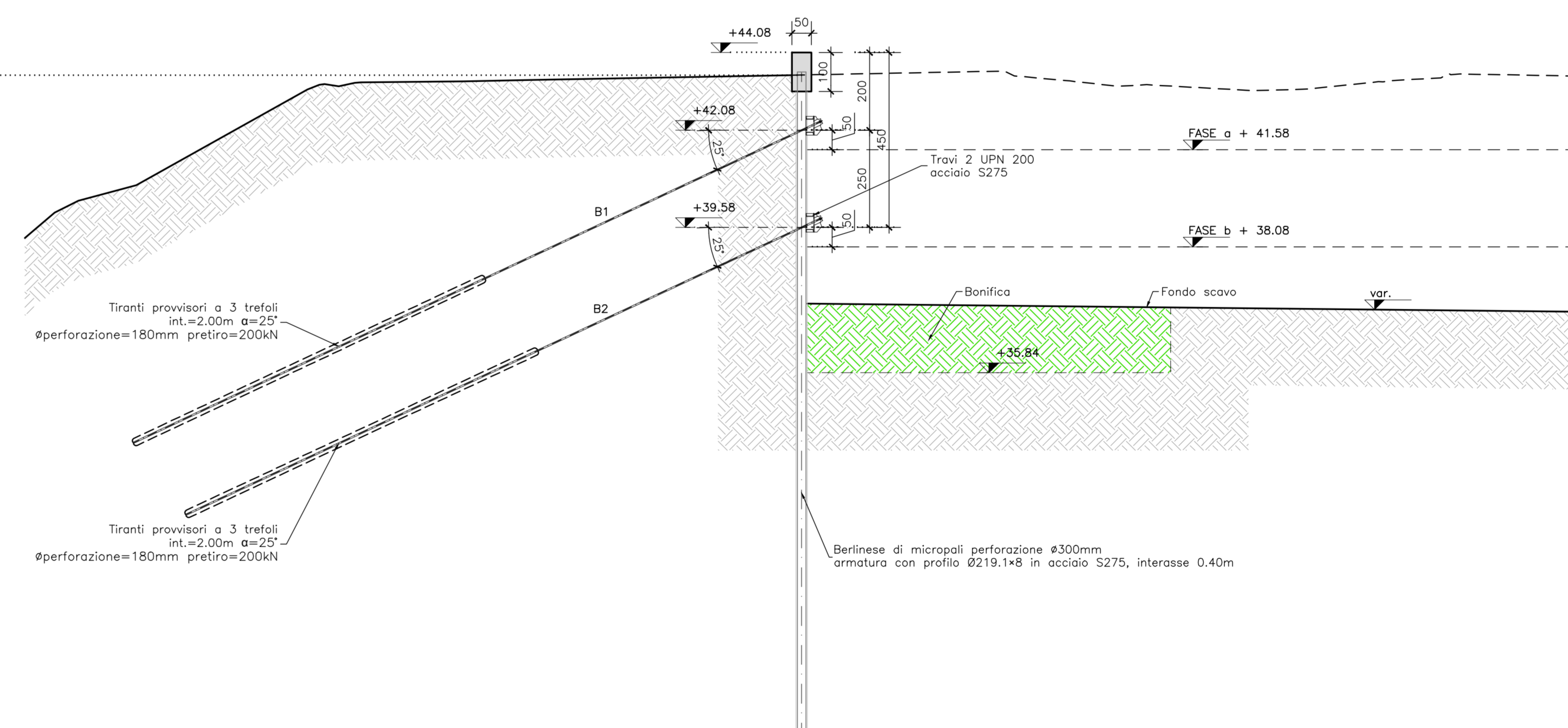
SCALA 1:100
QT. REF. 25,000

NUMERO SEZIONI	1	2	3	4	5	6	7	8	9	10	11
DISTANZE PARZIALI	6,30	3,70	5,00	5,00	2,70	3,21	4,09	5,00	5,00	4,80	
DISTANZE PROGRESSIVE	0+000,00	0+006,30	0+010,00	0+015,00	0+020,00	0+022,70	0+025,91	0+030,00	0+035,00	0+040,00	0+044,80
QUOTE TERRENO	+43,58	+43,59	+43,57	+43,53	+43,51	+43,50	+43,50	+43,48	+43,46	+43,44	+43,40
QUOTE FONDO SCAVO	+43,58	+43,50	+43,47	+43,43	+43,41	+43,40	+43,40	+43,38	+43,36	+43,34	+43,30
DIFFERENZA DI QUOTA	0,00	-0,09	-0,07	-0,13	-0,16	-0,16	-0,16	-0,18	-0,18	-0,18	-0,10

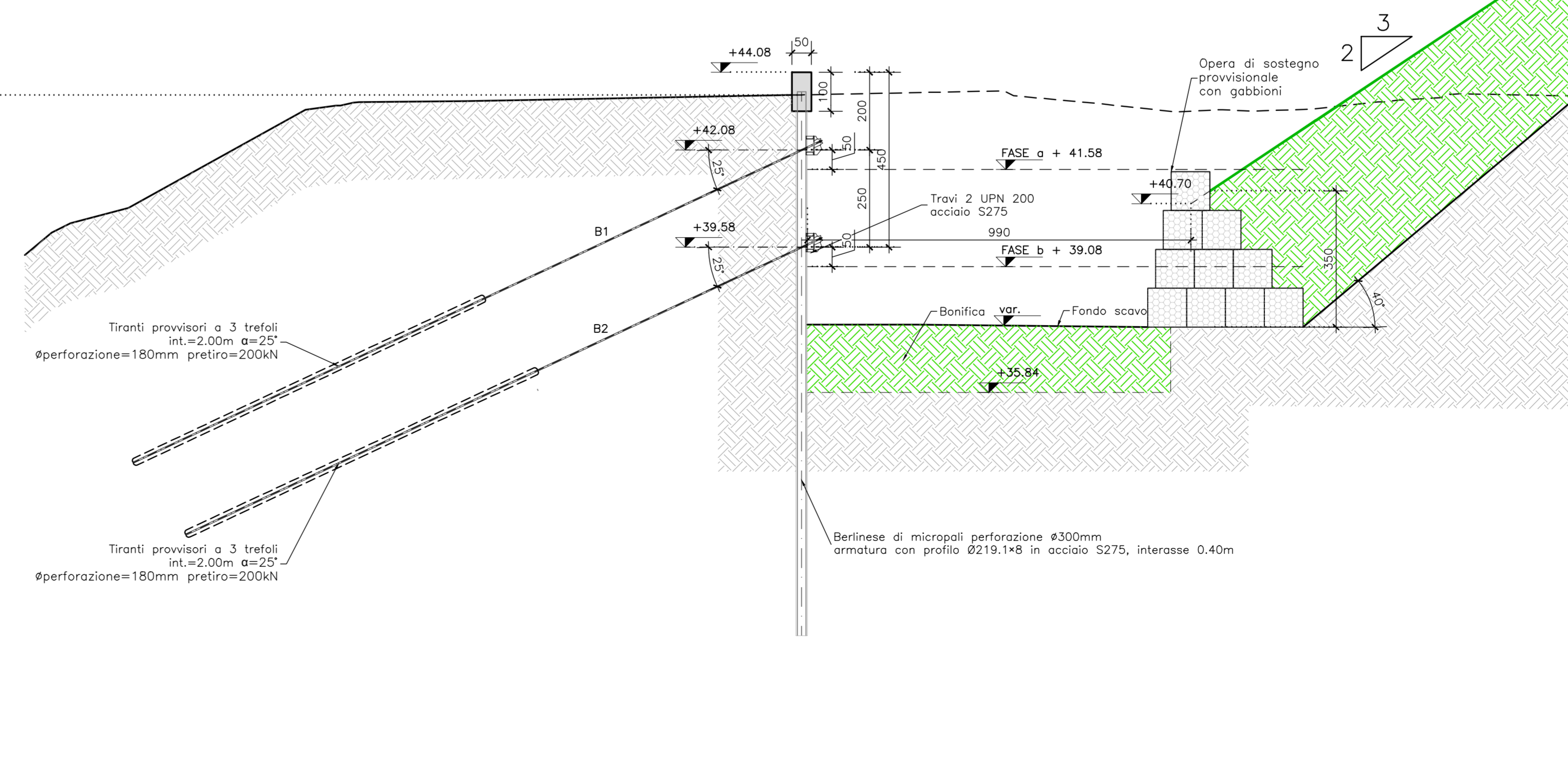
ESTRATTO PLANIMETRIA BERLINESE "P04 - SECONDA FASE" scala 1:200



SEZIONE A-A scala 1:100



SEZIONE B-B scala 1:100



LEGENDA

- BERLINESE
- FONDO SCAVO
- RAMPE IN SCAVO A 4%
- RAMPE IN RILEVATO CON PENDENZA 3/2

TABELLA TIRANTI

nome	lunghezza (m)	diámetro (mm)	sección (mm)	sección (mm)	sección (mm)	sección (mm)	sección (mm)	sección (mm)	sección (mm)
A1	10,00	10,00	17,50	3	2,00	200	25°	180	5
A2	6,00	9,00	15,00	3	2,00	200	25°	180	2

TABELLA TRACCIAMENTO BERLINESE

PUNTO	X	Y	QUOTA
B01	646232,571	4948138,920	+43,58
B02	646241,600	4948163,204	+43,58
B03	646244,807	4948181,821	+43,58

SOCIETA' PER AZIONI AUTOSTRADA DEL BRENNERO - TRENTO

ORDINE DEGLI INGEGNERI DELLA PROV. DI TRENTO
Ing. ROBERTO BOSETTI
INSCRIZIONE ALBO N° 1027

RESPONSABILE DEL PROGETTO
Ing. ROBERTO BOSETTI
DIR. Ing. Roberto Boasetti

autostrada del brennero

PROGETTO DEFINITIVO PER LA REALIZZAZIONE DELLA TERZA CORSIA NEL TRATTO COMPRESO TRA VERONA NORD (KM 223) E L'INTERSEZIONE CON L'AUTOSTRADA A1 (KM 314)

C LOTTO 1 - da Campogalliano (km 312+200) al km 313+710

9.4.2. OPERE PROVVISORIALI PARATIA P.04
Pianta, prospetto e sezioni - seconda fase

0	MAR. 2021	EMMISSIONE	C. D'AGOSTINO	L. LEARONI	C. COSTA
REVISIONE	DATA:	DESCRIZIONE:	REDAZIONE:	VERIFICA:	APPROVAZIONE:
DATA PROGETTO:	LUGLIO 2009				
NUMERO PROGETTO:	31/09				

DIREZIONE TECNICA GENERALE

INGENIEURKAMMER DER PROVINZ BOZEN