

**ORDINE DEGLI INGEGNERI
DELLA PROV. DI TRENTO**

dott.ing. ROBERTO BOSETTI

INSCRIZIONE ALBO N° 1027

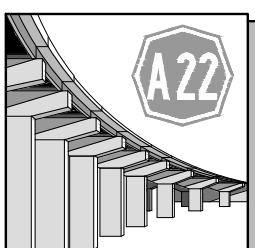
IL RESPONSABILE DEL PROCEDIMENTO

dott. ing. Roberto Bosetti

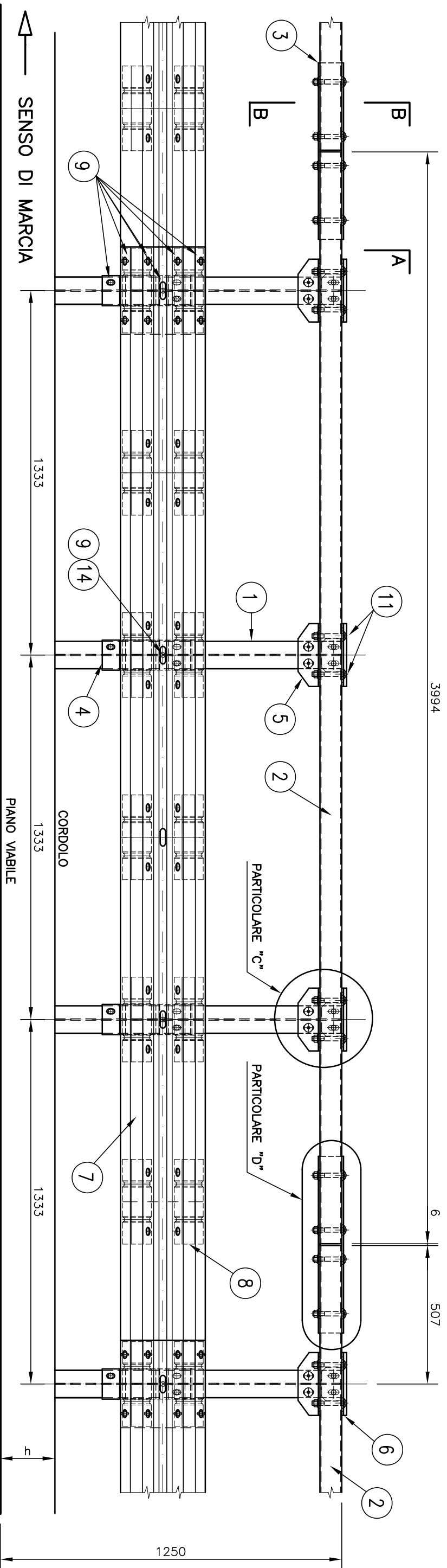
autostrada del brennero

PROGETTO DEFINITIVO PER LA REALIZZAZIONE
DELLA TERZA CORSIA NEL TRATTO COMPRESO
TRA VERONA NORD (KM 223) E L'INTERSEZIONE
CON L'AUTOSTRADA A1 (KM 314)

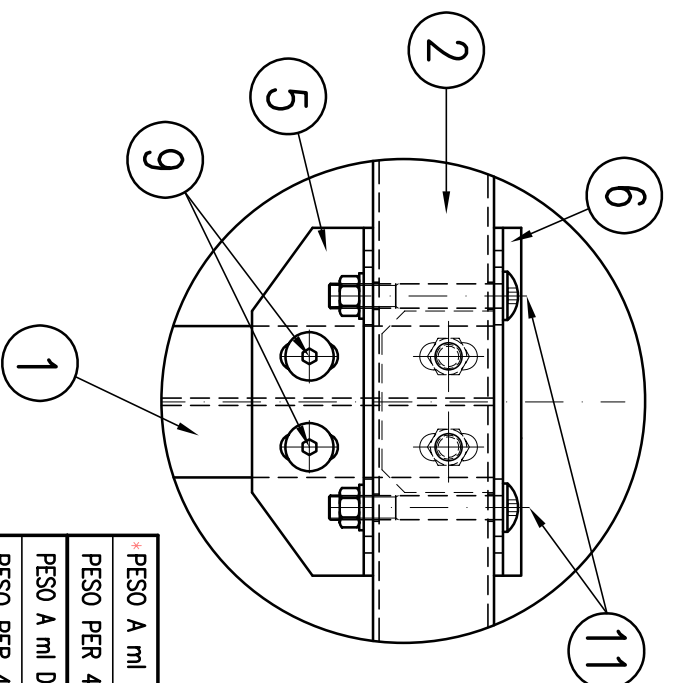
D	ELABORATI COMUNI
1.2.	BARRIERE DI SICUREZZA E RETI Barriera tipo H3 bordo ponte

0	MAR. 2021	EMISSIONE	J. RUATTI	J. RUATTI	C. COSTA
REVISIONE:	DATA:	DESCRIZIONE:	REDAZIONE:	VERIFICA:	APPROVAZIONE:
DATA PROGETTO:			DIREZIONE TECNICA GENERALE		IL DIRETTORE TECNICO GENERALE E PROGETTISTA: ORDINE DEGLI INGEGNERI DELLA PROV. DI BOLZANO Dott. Ing. CARLO COSTA Nr. 891 INGENIEURKAMMER DER PROVINZ BOZEN
LUGLIO 2009					
NUMERO PROGETTO:					
31/09					

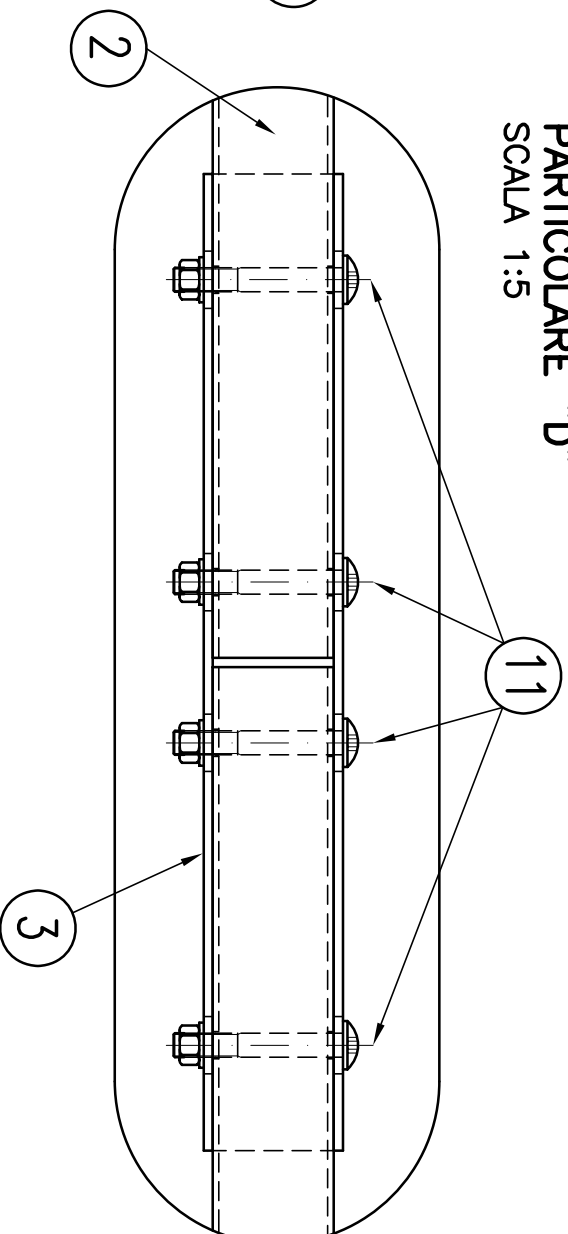
PROSPETTO BARRIERA (PER RIF. SEZIONI VEDI TAV.1B)
 SCALA 1:15



PARTICOLARE "C"
 SCALA 1:5



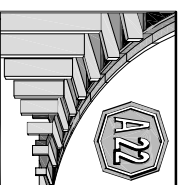
PARTICOLARE "D"
 SCALA 1:5



RIFERIMENTI PER IL MONTAGGIO

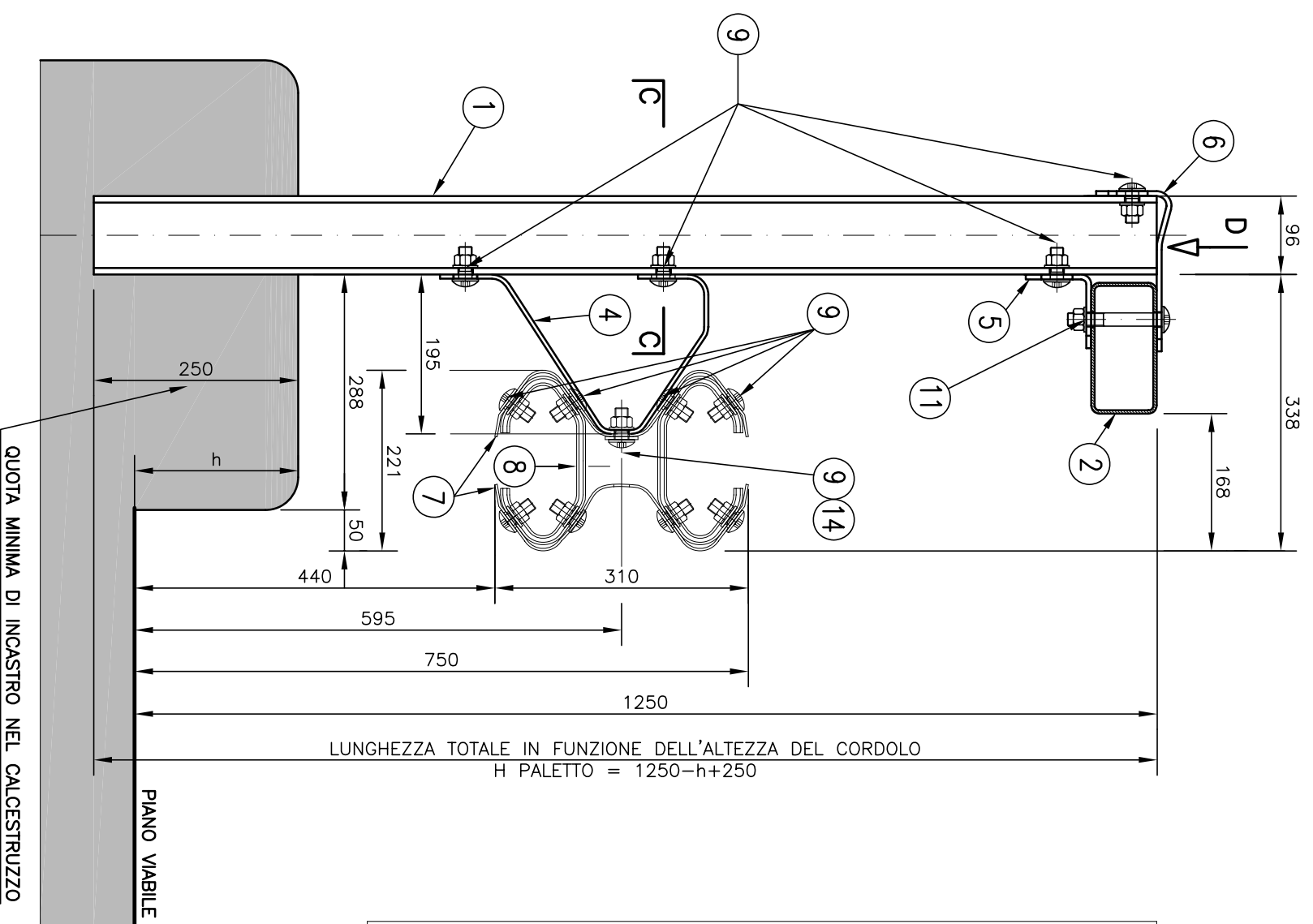
POS.N°	DENOMINAZIONE E DIMENSIONI	PESO UNITARIO	CODICE
1	SOSTEGNO HE 100A H=VAR.	VARIABILE	01AV090
2	TUBO SUPERIORE 160x80x4 L=3994	58.15	01AV022
3	COPRIGIUNTO S.V.350x646(L)x6	10.41	01AV023
4	DISTANZIATORE S.V.630x110(L)x5	2.65	01AV021
5	ANGOLARE S.V.156x230(L)x6	1.47	01AV024
6	SQUADRA SUPERIORE S.V.277x230(L)x6	2.06	01AV025
7	NASTRO S.V.475x4320(L)x3	47.72	01AV001
8	CALASTRELLLO S.V.426x318(L)x3	3.11	01AV020
9	BULLONE T.I.D.E. M16x35 8.8+ROSETTA	0.125	01AV050
11	BULLONE T.I.D.E. M16x120 8.8+ROSETTA	0.255	01AV076
14	PASTRINA COPRIASOLA 100x40x4	0.11	01AV026
CL	DISPOSITIVO RIFRANGENTE SICURVIA BORDO LATERALE	-	-
CC	DISPOSITIVO RIFRANGENTE SICURVIA SPARTITRAFFICO	-	-
PEZZI SPECIALI PER GIUNTO SU OPERA			
Vedi tav. 10	2A TUBO SUPERIORE 160x80x4 L=3934	57.27	01AV077
Vedi tav. 11	7A NASTRO S.V.475x4320(L)x3	47.30	01AV078

* PESO A ml DI BARRIERA SU MANUFATTO CON PALETTI H =1250 mm	73.68
PESO PER 4.00 ml CON PALETTI H =1250 mm	294.71
PESO A ml DI BARRIERA CON GIUNTI SU OPERA CON PALETTI H =1250 mm	73.25
PESO PER 4.00 ml CON PALETTI H =1250 mm	292.99

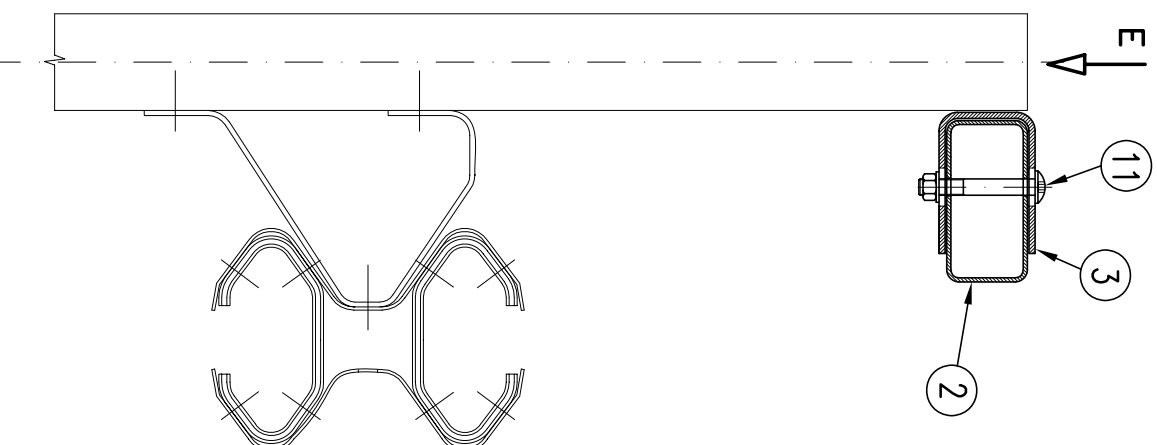


AUTOSTRADA DEL BRENNERO S.p.A.		Tavola: 1 A
Oggetto:	DISEGNI GENERALI	Codice: -
Barriera:	TIPO H3 BORDO PONTE	Posizione: -
Materiale:	S355J0WP	Peso: A ml 73.68*
Scala: 1:5 1:15		

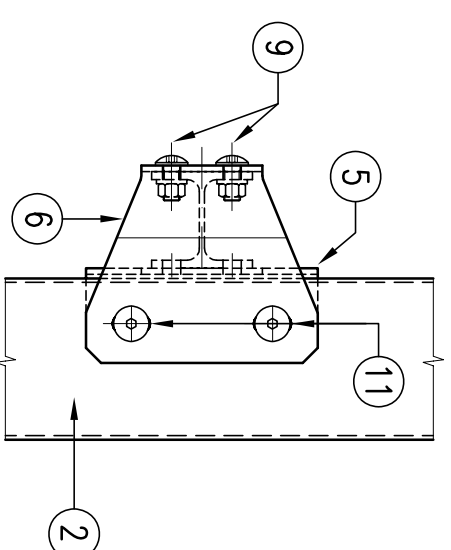
SEZIONE A-A (PER RIF. SEZIONE VEDI TAV.1A)
SCALA 1:7.5



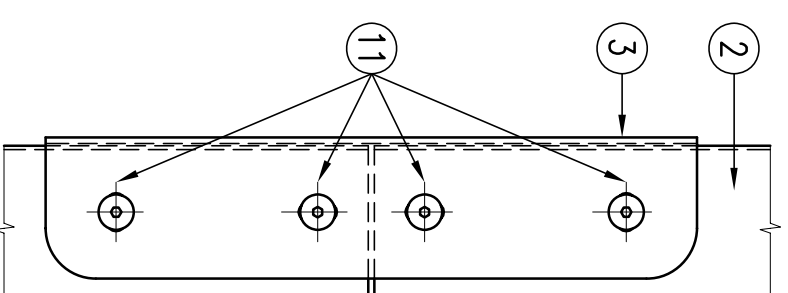
SEZIONE B-B (PER RIF. SEZIONE VEDI TAV.1A)
SCALA 1:7.5



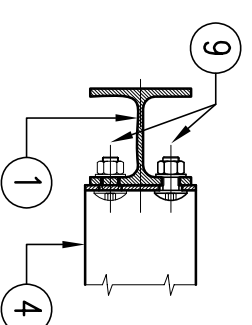
VISTA DA D
SCALA 1:7.5



VISTA DA E
SCALA 1:7.5



SEZIONE C-C
SCALA 1:7.5

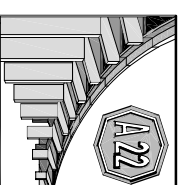


RIFERIMENTI PER IL MONTAGGIO

POS.N°	DENOMINAZIONE E DIMENSIONI	PESO UNITARIO	CODICE
1	SOSTEGNO HE 100A H=VAR.	VARIABILE	01AV090
2	TUBO SUPERIORE 160x80x4 L=3994	58.15	01AV022
3	COPRIGIUNTO Sv.350x46(L)x6	10.41	01AV023
4	DISTANZIATORE Sv.630x110(L)x5	2.65	01AV021
5	ANGOLARE Sv.156x230(L)x6	1.47	01AV024
6	SQUADRA SUPERIORE Sv.277x230(L)x6	2.06	01AV025
7	NASTRO Sv.475x4320(L)x3	47.72	01AV001
8	CALASTRELLLO Sv.426x318(L)x3	3.11	01AV020
9	BULLONE T.I.D.E. M16x35 8.8+ROSETTA	0.125	01AV050
11	BULLONE T.I.D.E. M16x120 8.8+ROSETTA	0.255	01AV076
14	PIASTRINA COPRIASOLA 100x40x4	0.11	01AV026
CL	DISPOSITIVO RIFRANGENTE SICURMA BORDO LATERALE	-	-
CC	DISPOSITIVO RIFRANGENTE SICURMA SPARTITRAFFICO	-	-
PEZZI SPECIALI PER GIUNTO SU OPERA			
Vedi tav. 10	2A) TUBO SUPERIORE 160x80x4 L=3934	57.27	01AV077
Vedi tav. 11	7A) NASTRO Sv.475x4320(L)x3	47.30	01AV078

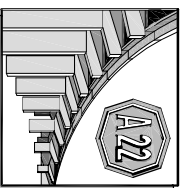
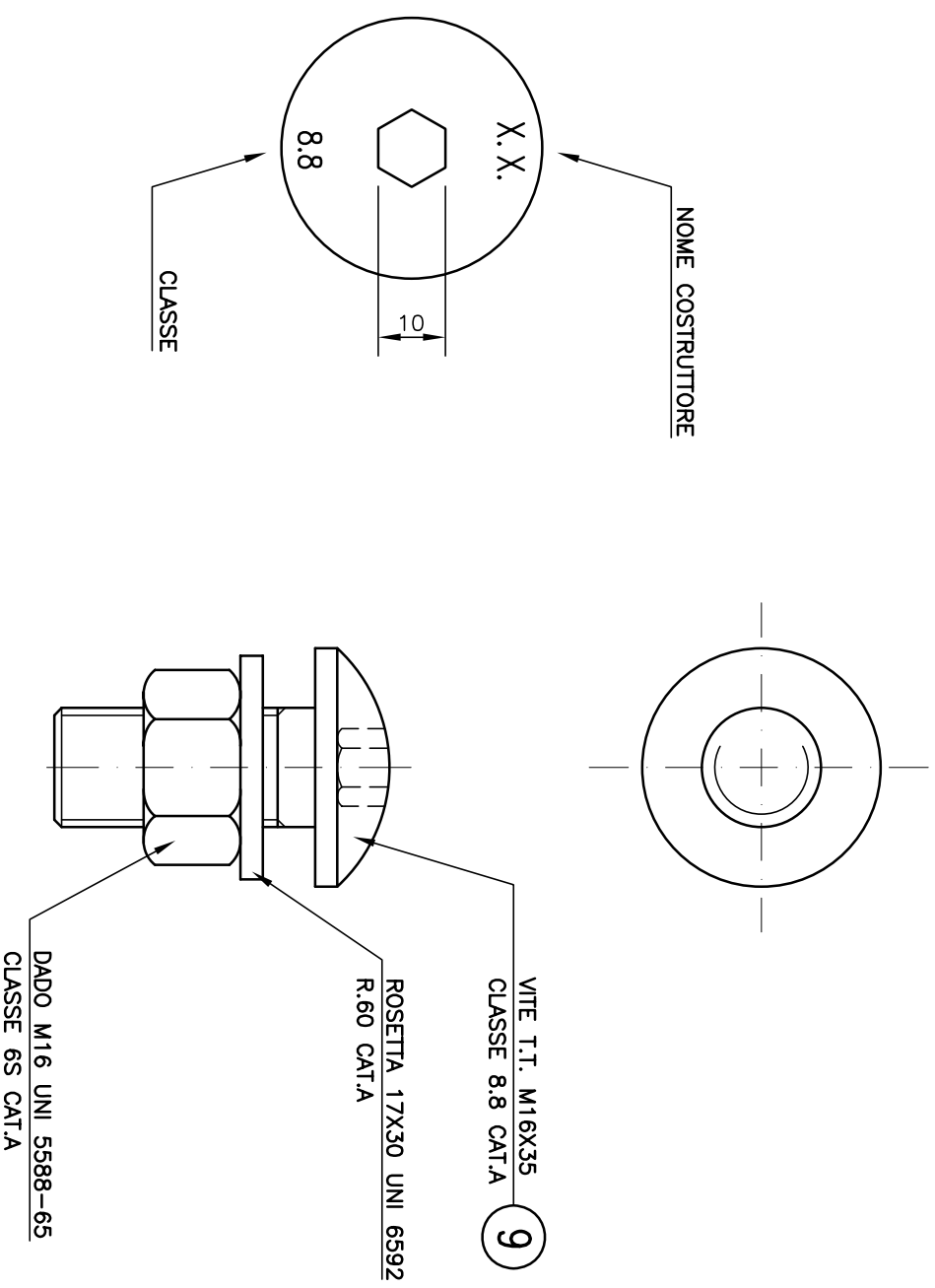
AUTOSTRADA DEL BRENNERO S.p.A.

Oggetto:	DISEGNI GENERALI	Tavola:	1 B
Barriera:	TIPO H3 BORDO PONTE	Codice:	-
Materiale:	S355J0WP	Posizione:	-
		Peso:	A ml 73.68*



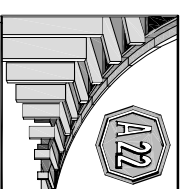
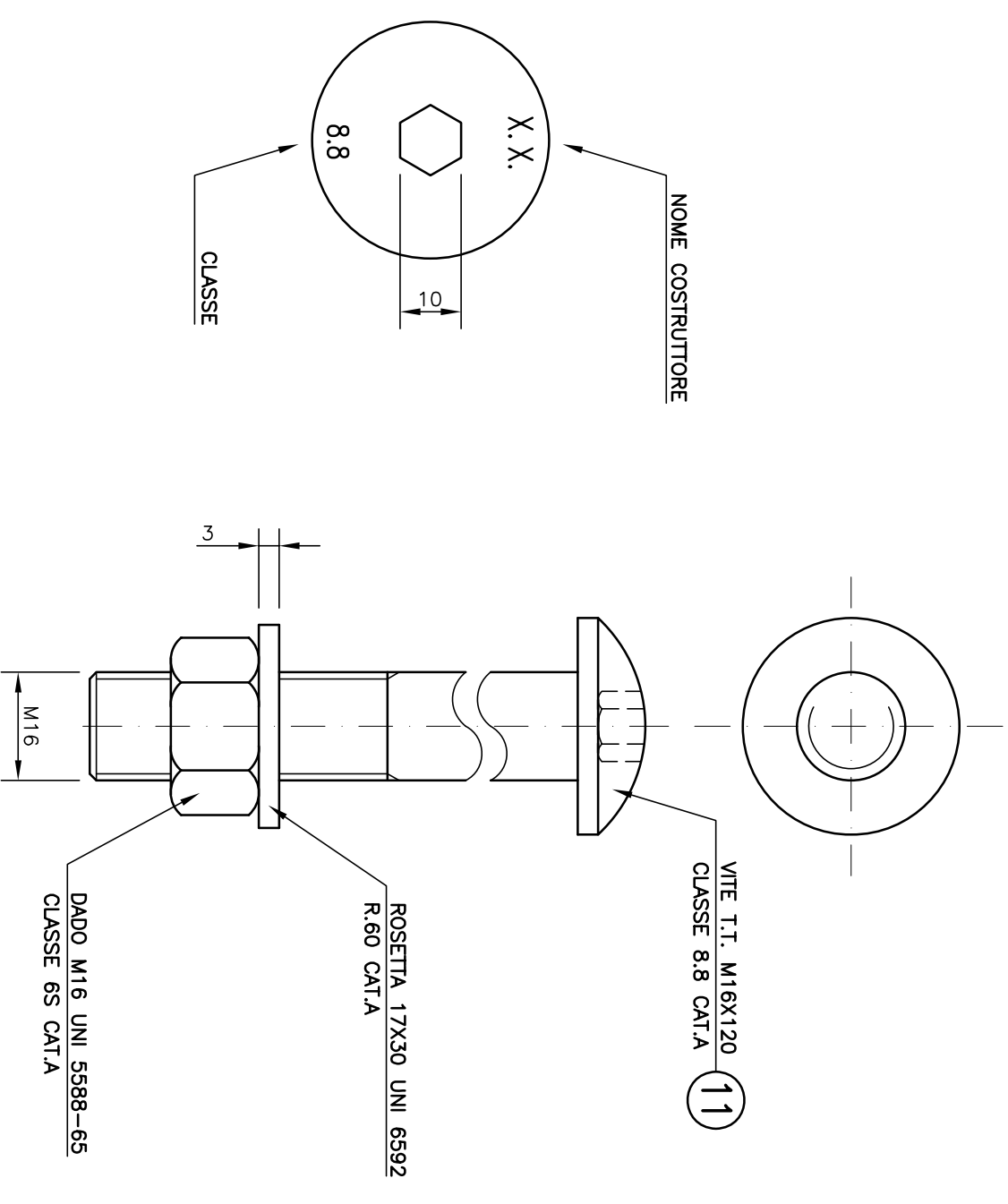
NOTA:
IN CORRISPONDENZA DEI GIUNTI STRUTTURALI FRA LE TRAVATE DEI VIADOTTI E NEI PUNTI DI PASSAGGIO FRA SICURMA POSTO SU OPERE D'ARTE E SICURMA POSTO SU RILEVATO SI DOVRA' PREVEDERE UN PARTICOLARE COSTRUTTIVO DI SOVRAPPOSIZIONE DELLE LAME CHE PERMETTA DI RISPETTARE LO SCORRIMENTO DEI GIUNTI STESSI (vedi tavole 10 e 11)

**BULLONE T.T.D.E. M16x35
CLASSE 8.8 + ROSETTA
SCALA 1:1**



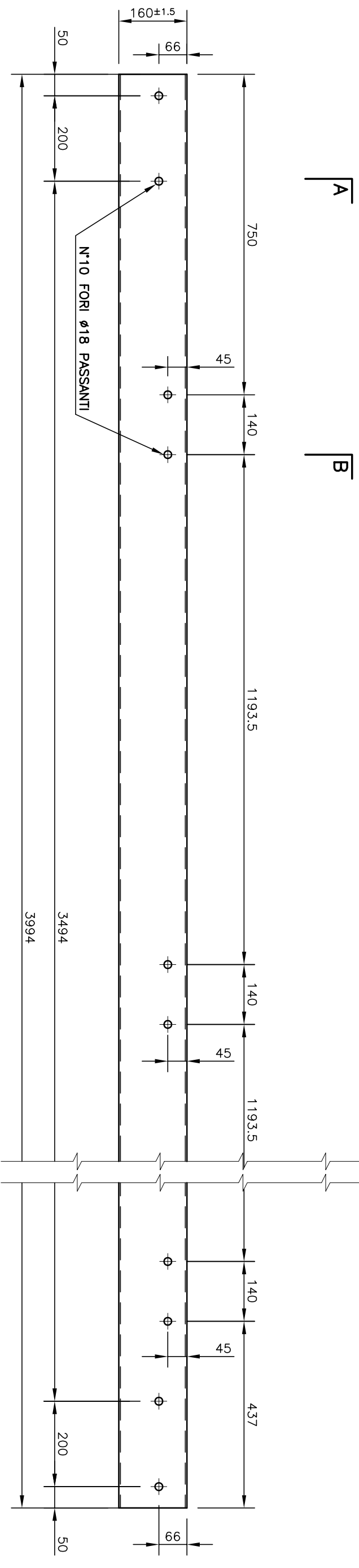
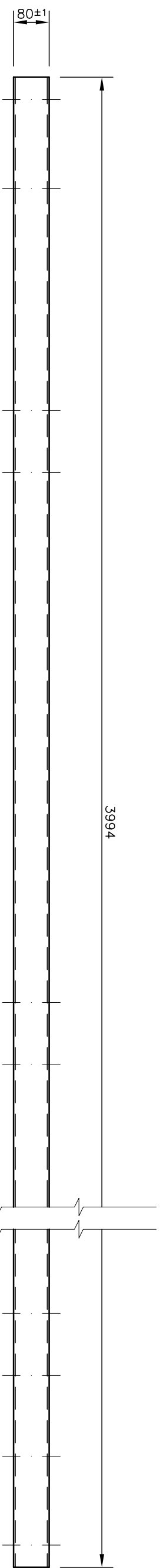
AUTOSTRADA DEL BRENNERO S.p.A.		Tavola: 2 A
Oggetto: BULLONE T.T.D.E. M16x35 – DADO E ROSETTA 17x30	Codice: 01AV050	
Barriera: TIPO H3 BORDO PONTE	Posizione: 9	
Materiale: ELETTROLITICO	Scala: 1:1	Peso: 0.125

**BULLONE T.T.D.E. M16x120
CLASSE 8.8 + ROSETTA
SCALA 1:1**

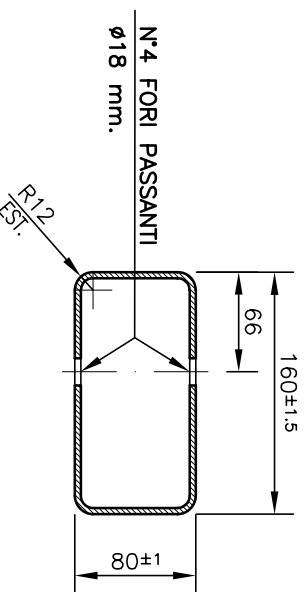


AUTOSTRADA DEL BRENNERO S.p.A.		Tavola: 2 B
Oggetto: BULLONE T.T.D.E. M16x120 – DADO E ROSETTA 17x30	Codice: 01AV076	
Barriera: TIPO H3 BORDO PONTE	Posizione: 11	
Materiale: ELETTROLITICO	Scala: 1:1	Peso: 0.255

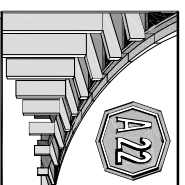
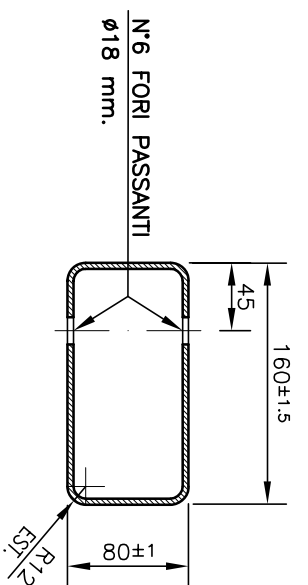
TUBO SUPERIORE 160x80x4 L=3994 mm
SCALA 1:10



SEZIONE A-A
SCALA 1:5



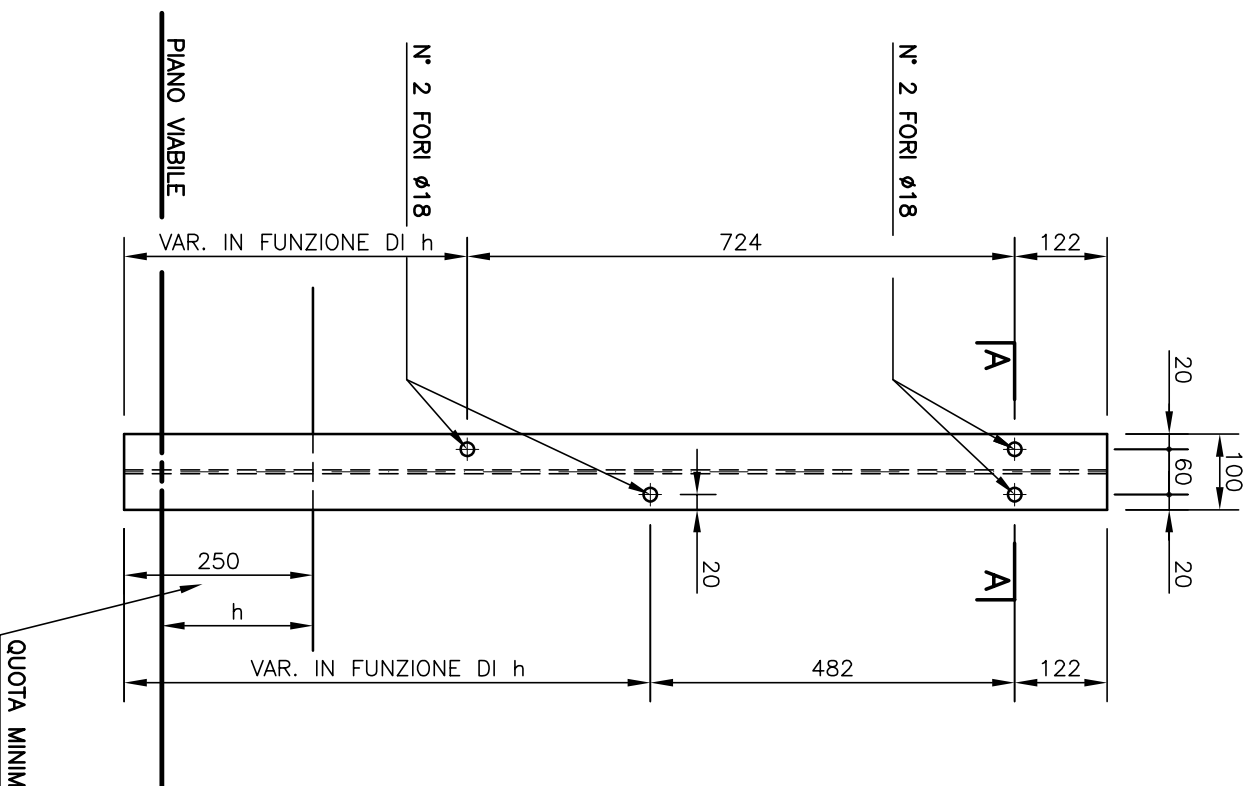
SEZIONE B-B
SCALA 1:5



AUTOSTRADA DEL BRENNERO S.p.A.		Tavola:	3
Oggetto: TUBO SUPERIORE 160x80x4 L=3994 mm		Codice:	01AV022
Barriera: TIPO H3 BORDO PONTE		Posizione:	2
Materiale: S355J0WP		Scala:	1:10 1:5
		Peso:	58.15

SOSTEGNO HE 100A H=VAR.
SCALA 1:10

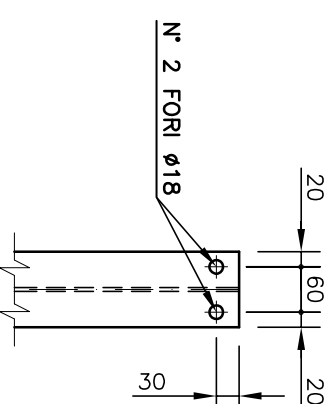
VISTA LATO CARREGGIATA



VISTA LATERALE



VISTA LATO ESTERNO



SEZIONE A-A
SCALA 1:5

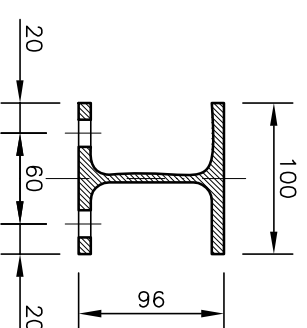
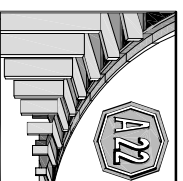


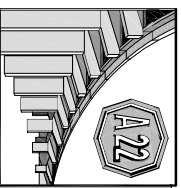
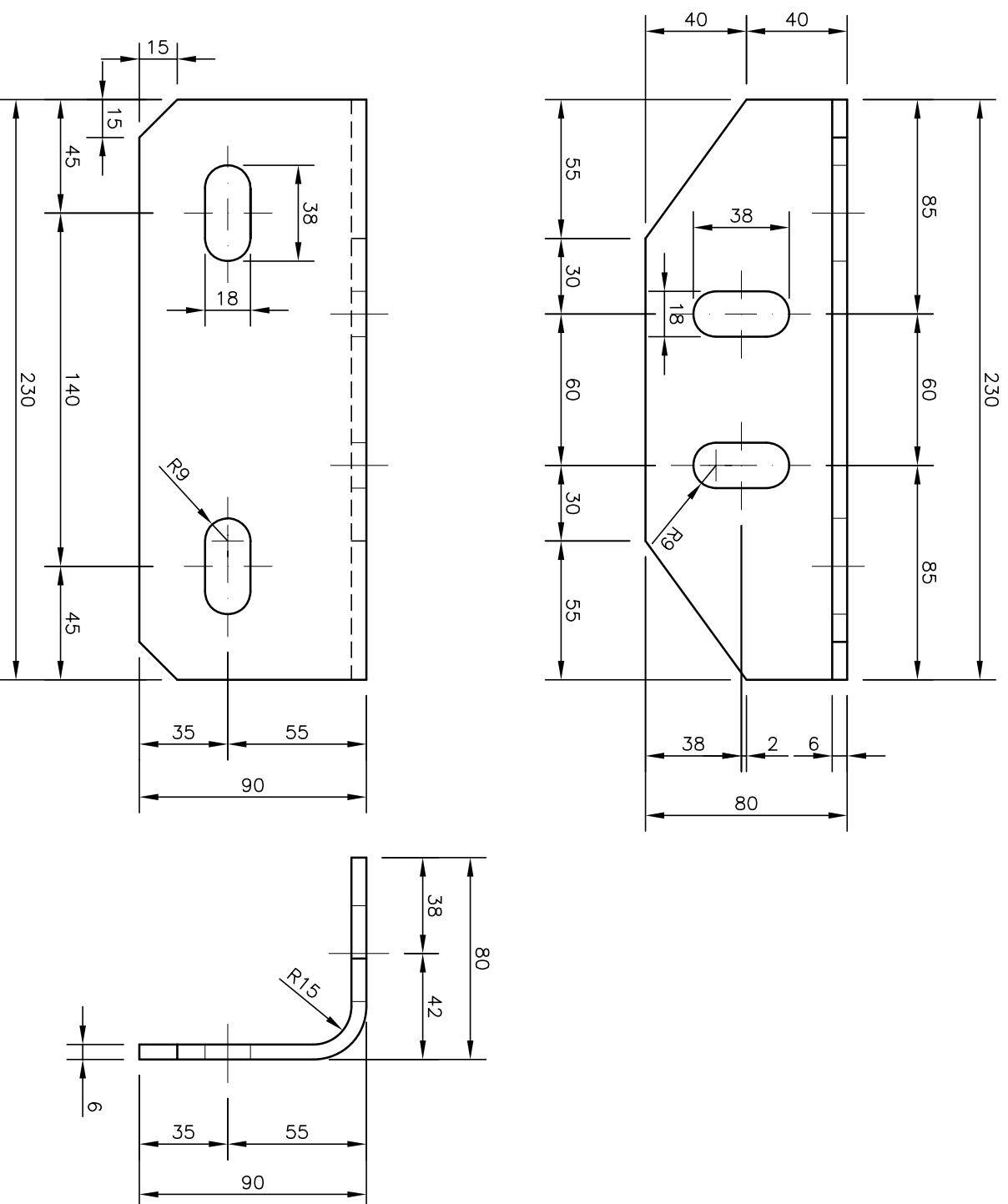
TABELLA PESI

h	H	PESO UNITARIO
0	1500	24.95
50	1450	24.12
100	1400	23.28
150	1350	22.45
200	1300	21.61
250	1250	20.78



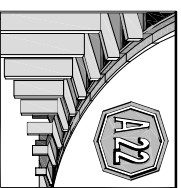
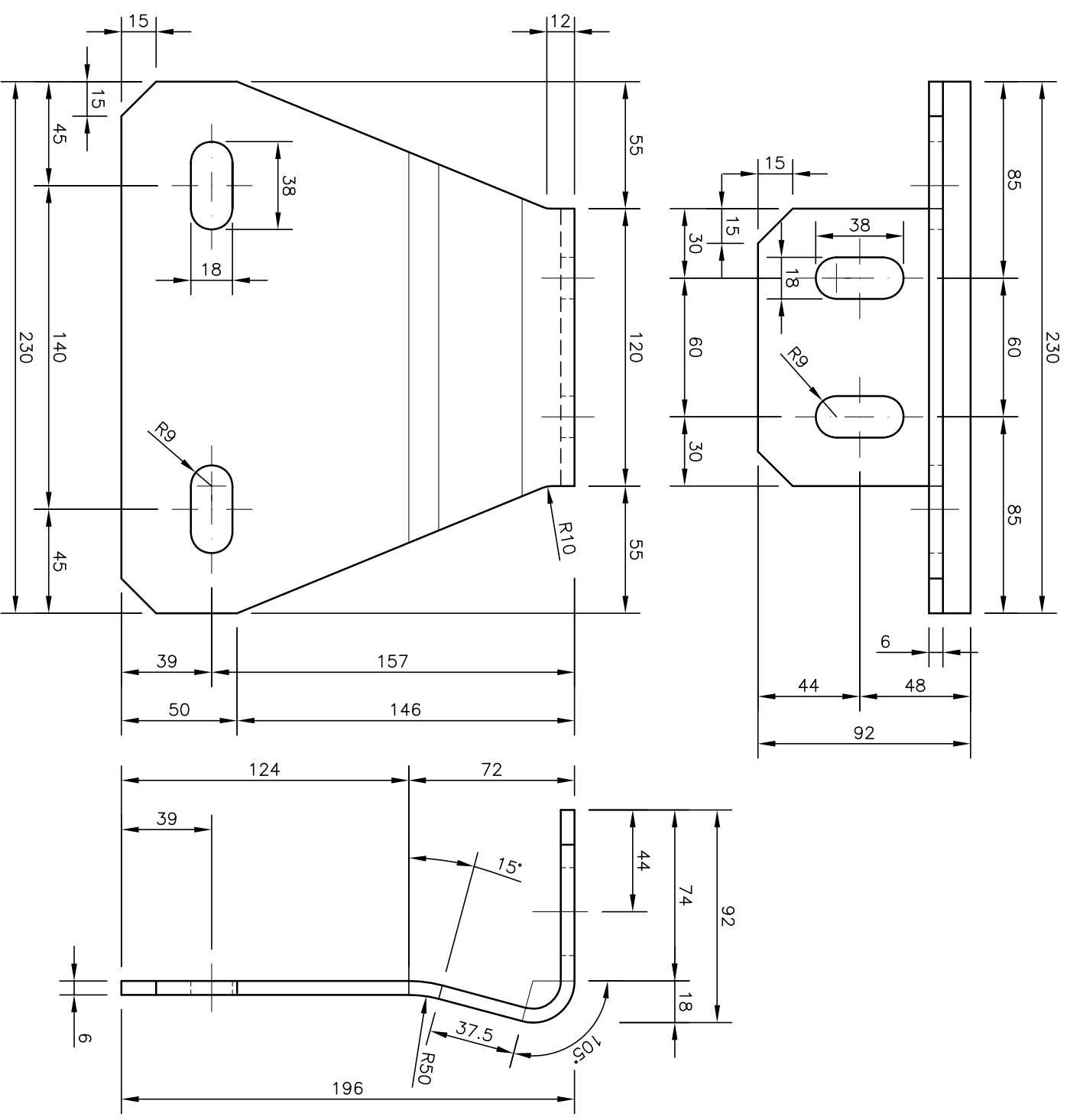
AUTOSTRADA DEL BRENNERO S.p.A.	Tavola: 4
Oggetto: SOSTEGNO HE 100A H=VAR.	Codice: 01AV090
Barriera: TIPO H3 BORDO PONTE	Posizione: 1
Materiale: S355J0WP	Peso: VEDI TABELLA
	Scala: 1:10 1:5

ANGOLARE L=230 mm
SCALA 1:2.5



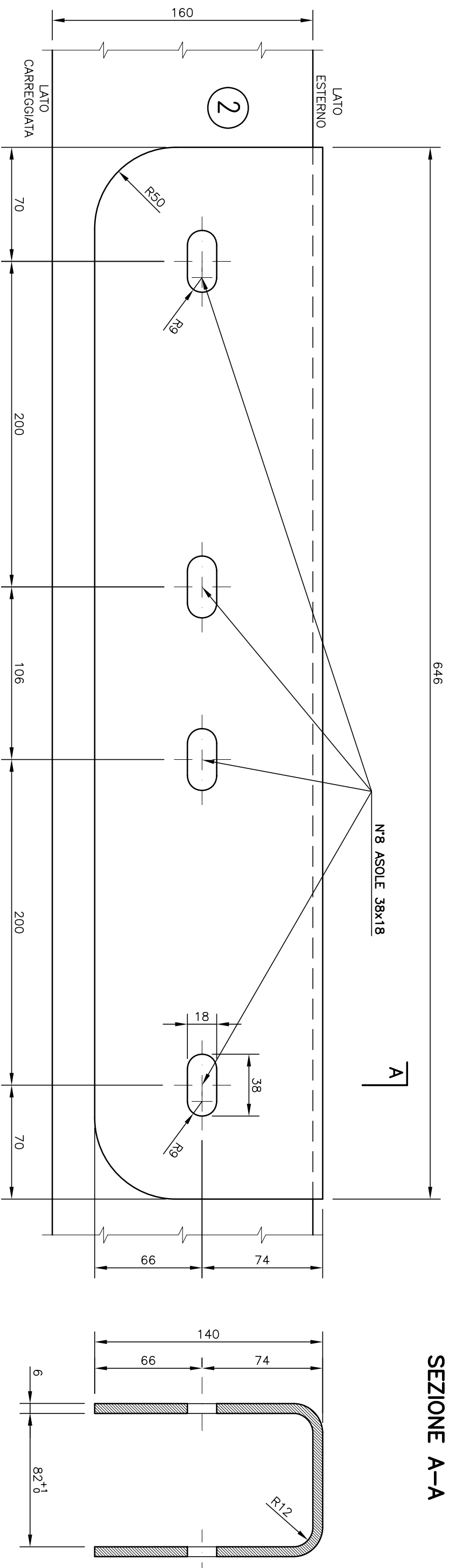
AUTOSTRADA DEL BRENNERO S.p.A.		Tavola: 5 A
Oggetto: ANGOLARE Sv.156x230(L)x6 mm	Codice: 01AV024	
Barriera: TIPO H3 BORDO PONTE	Posizione: 5	
Materiale: S355J0WP	Scala: 1:2.5	Peso: 1.47

SQUADRA SUPERIORE L=230 mm
SCALA 1:2.5

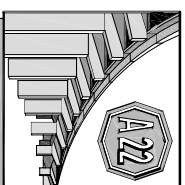


AUTOSTRADA DEL BRENNERO S.p.A.		Tavola: 5 B
Oggetto: SQUADRA SUPERIORE Sv.277x230(L)x6 mm	Codice: 01AV025	
Barriera: TIPO H3 BORDO PONTE	Posizione: 6	
Materiale: S355J0WP	Scala: 1:2.5	Peso: 2.06

COPRIGIUNTO TUBO SUPERIORE L=646 mm
SCALA 1:2.5



SEZIONE A-A



AUTOSTRADA DEL BRENNERO S.p.A.		Tavola: 6
Oggetto: COPRIGIUNTO Sv.350x646(L)x6 mm		Codice: 01AV023
Barriera: TIPO H3 BORDO PONTE		Posizione: 3
Materiale: S355J0WP		Peso: 10.41
Scala: 1:2.5		

NASTRO (VISTA LATO STRADA) SCALA 1:11

4320

160

3333

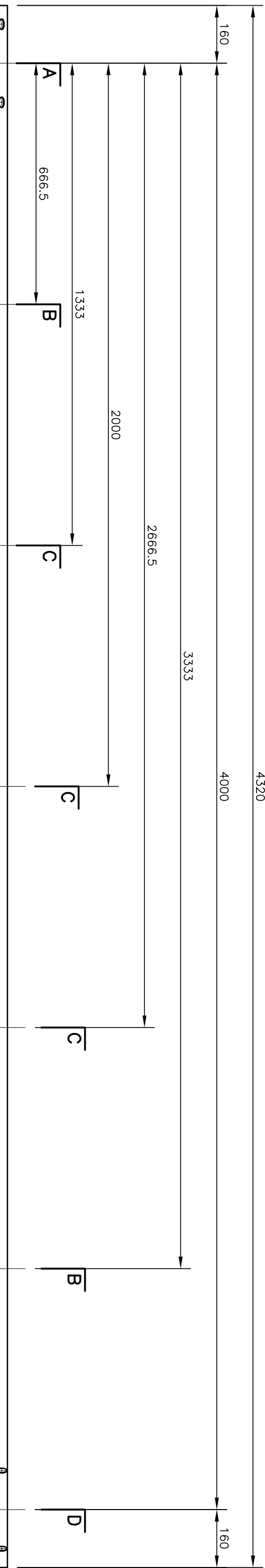
4000

2666.5

2000

1333

666.5



A

B

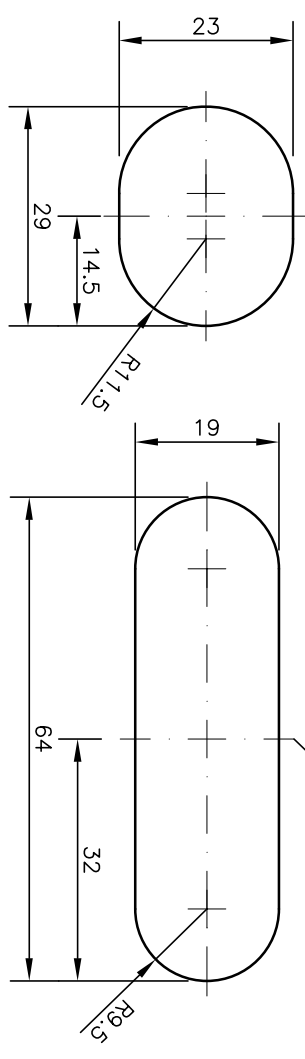
C

C

C

B

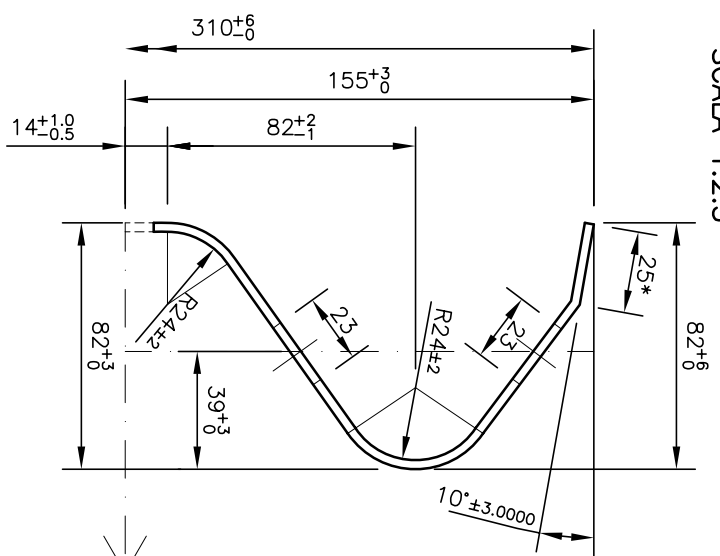
D



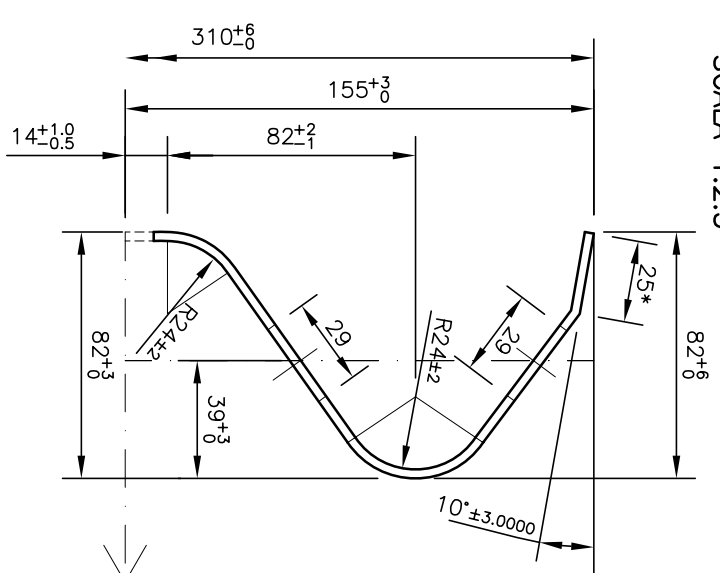
N° 28 ASOLE 29x23
ORIZZONTALI
SCALA 1:1

N° 5 ASOLE 64x19
SCALA 1:1

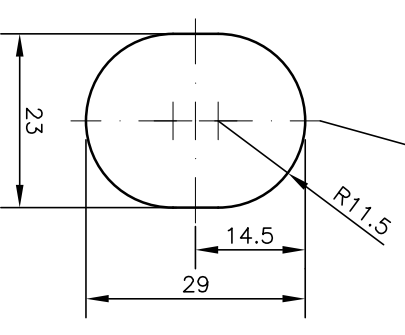
PARTICOLARE SVILUPPO IN PIANO ESTREMITA' DI SINISTRA
SCALA 1:10



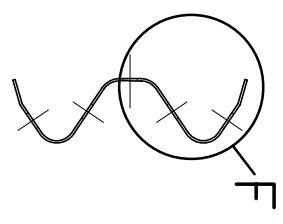
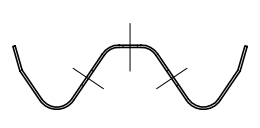
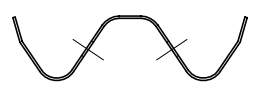
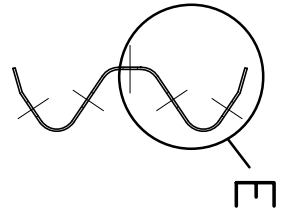
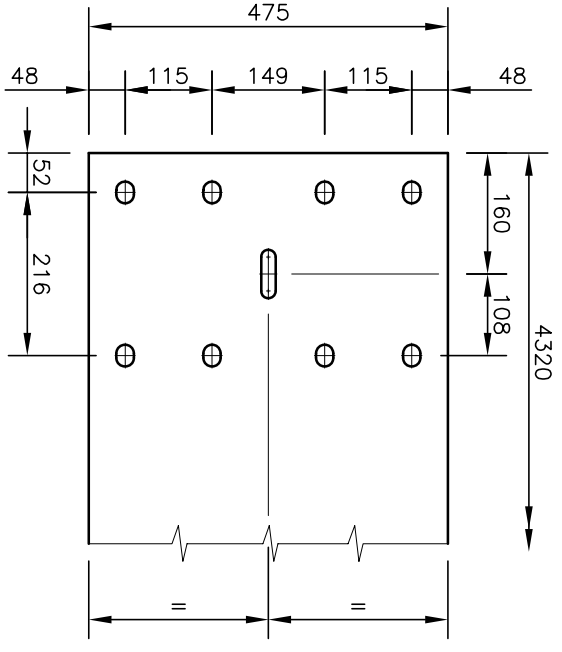
PARTICOLARE "E"
SCALA 1:2.5



PARTICOLARE "F"
SCALA 1:2.5



N° 8 ASOLE 23x29
VERTICALI
SCALA 1:1

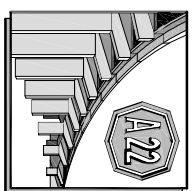


SEZ. A-A

SEZ. B-B

SEZ. C-C

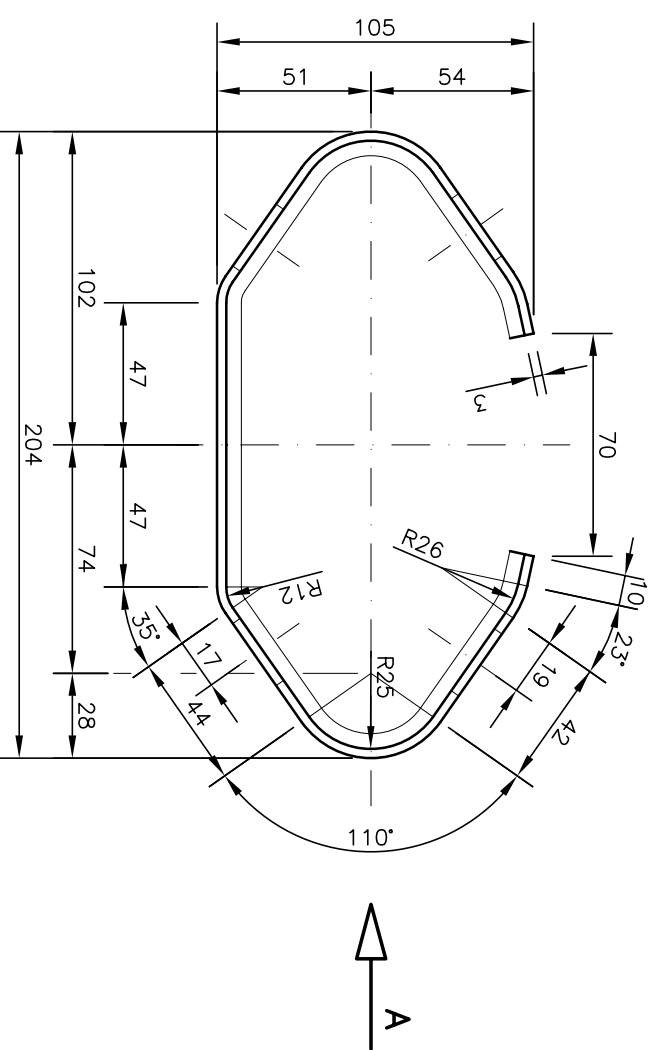
SEZ. D-D



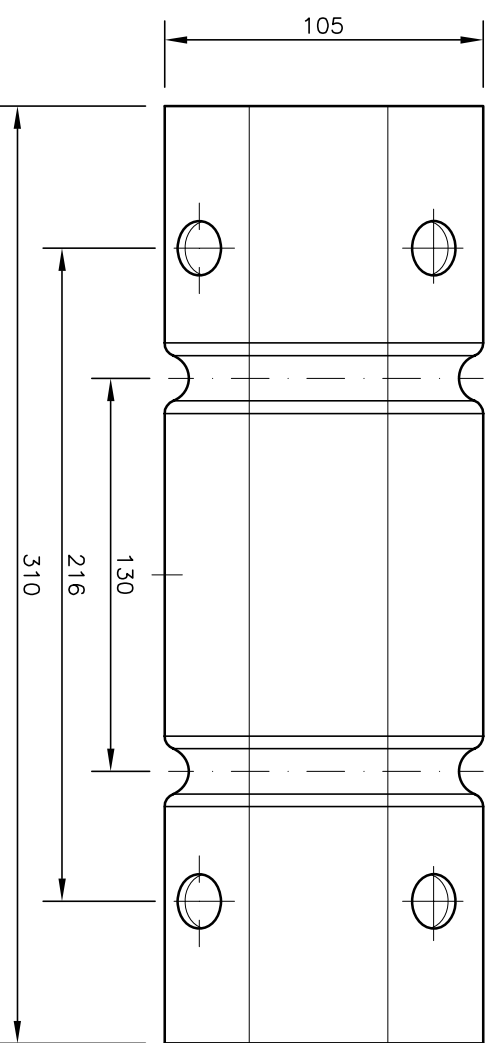
AUTOSTRADA DEL BRENNERO S.p.A.		Tavola: 7
Oggetto: NASTRO Sv.475x4320(L)x3 mm	Codice: 01AV001	
Barriera: TIPO H3 BORDO PONTE	Posizione: 7	
Materiale: S355J0WP	Scala: 1:11 1:10 1:1 1:2.5	Peso: 47.72

* DIMENSIONI SOGGETTE ALLE TOLLERANZE DI LAVORAZIONE E GEOMETRICHE DELLO SVILUPPO DEL NASTRO

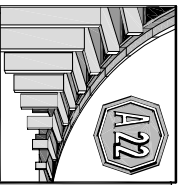
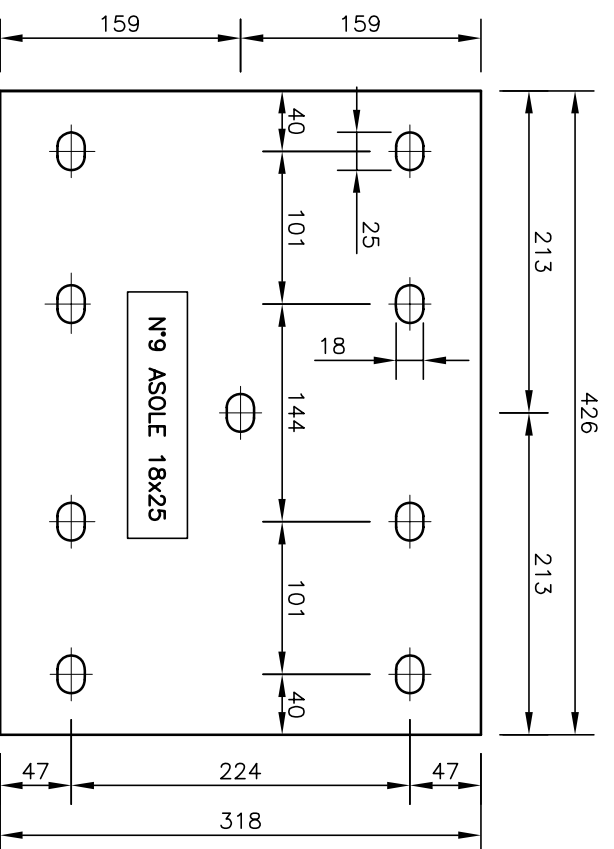
CALASTRELLO
SCALA 1:2.5



VISTA LATERALE A
SCALA 1:2.5

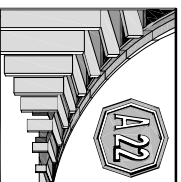
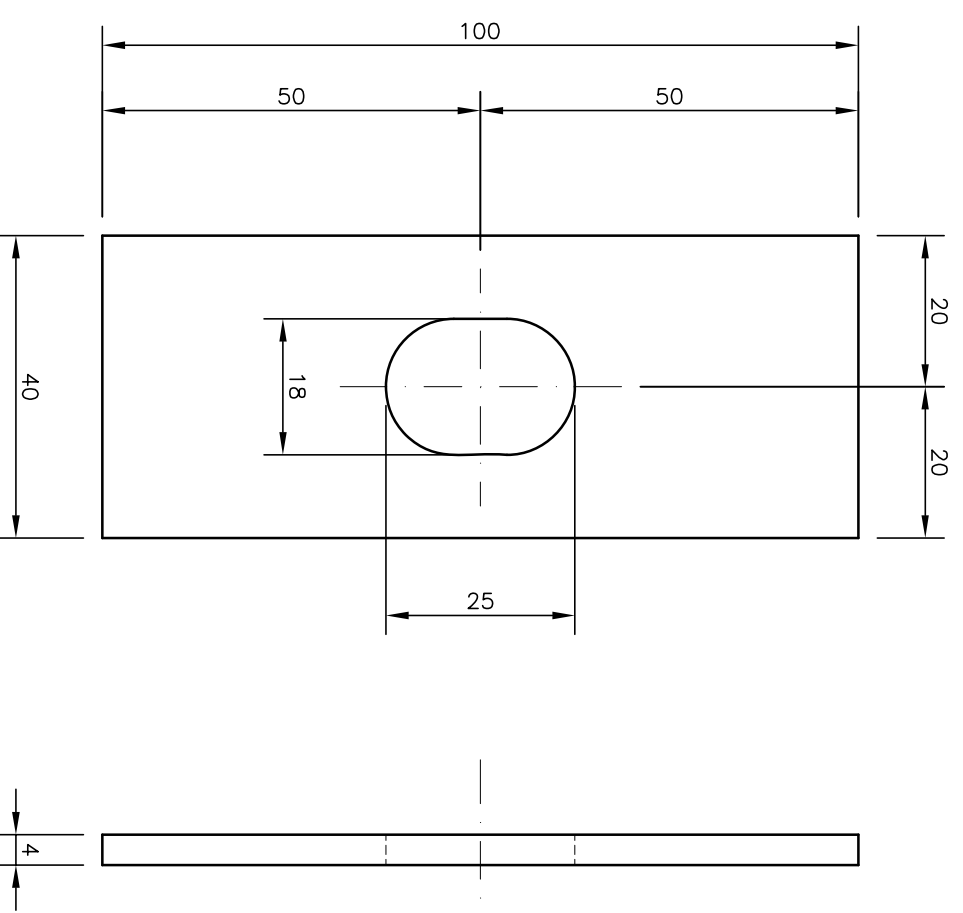


SVILUPPO IN PIANO
SCALA 1:5



AUTOSTRADA DEL BRENNERO S.p.A.	
Oggetto: CALASTRELLO Sv.426x318(L)x3 mm	Tavola: 8 A
Barriera: TIPO H3 BORDO PONTE	Codice: 01AV020
Materiale: S355J0WP	Posizione: 8
	Peso: 3.11
Scala: 1:2.5 1:5	

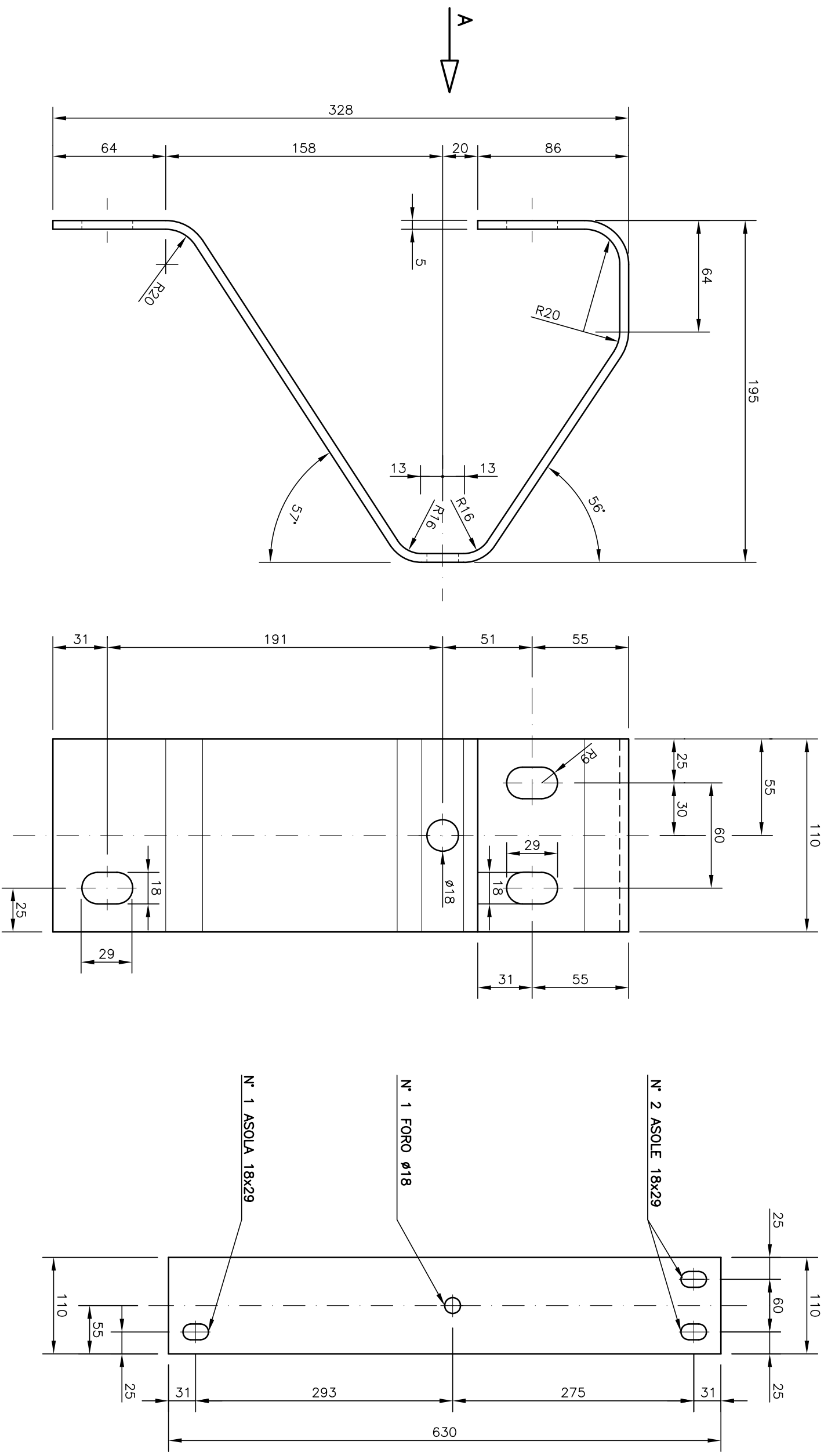
PIASTRINA COPRIASOLA
SCALA 1:1



AUTOSTRADA DEL BRENNERO S.p.A.	
Oggetto: PIASTRINA COPRIASOLA 100x40x4	Tavola: 8 B
Barriera: TIPO H3 BORDO PONTE	Codice: 01AV026
Materiale: S355J0WP	Posizione: 14
	Peso: 0.11
Scala: 1:1	

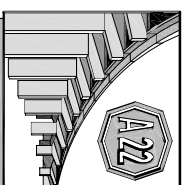
BARRIERA TIPO H3 BORDO PONTE-S355J0WP-TAV 8A-B PLT 10=1 CTB A22

DISTANZIATORE
SCALA 1:2.5



VISTA A
SCALA 1:2.5

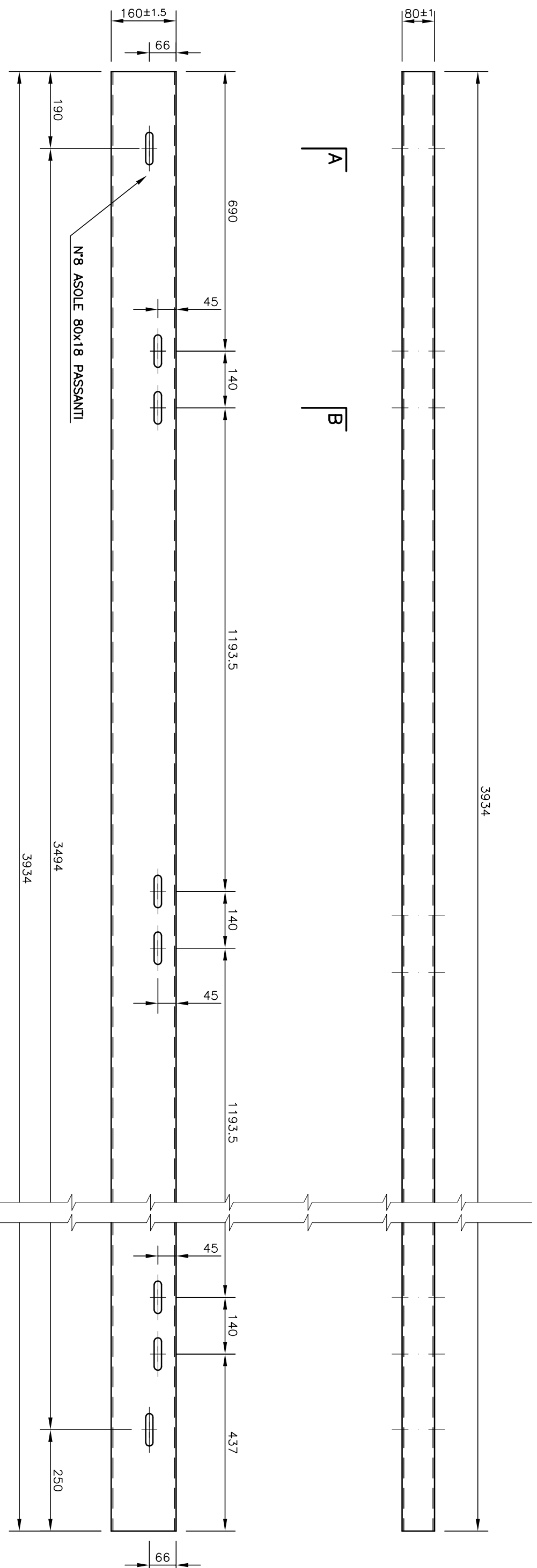
SVILUPPO IN PIANO
SCALA 1:5



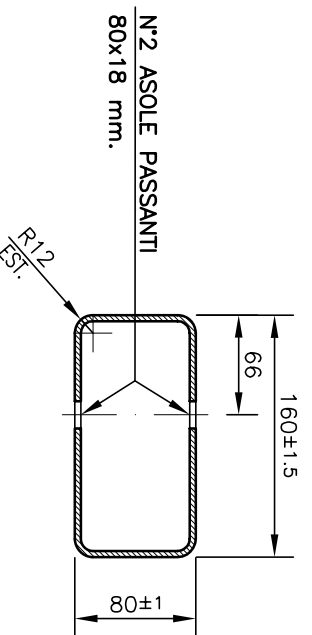
AUTOSTRADA DEL BRENNERO S.p.A.		Tavola: 9
Oggetto: DISTANZIATORE Sv.630x110(L)x5 mm		Codice: 01AV021
Barriera: TIPO H3 BORDO PONTE		Posizione: 4
Materiale: S355J0WP	Scala: 1:5 1:2.5	Peso: 2.65

TUBO SUPERIORE 160x80x4 L=3934 mm PER GIUNTO SU OPERA (8 ASOLE)

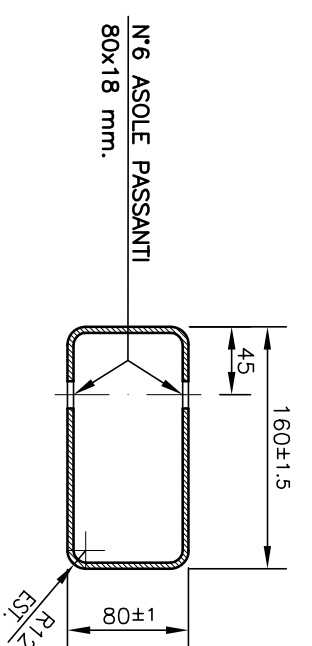
SCALA 1:10



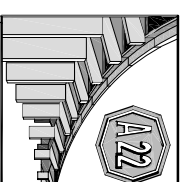
SEZIONE A-A
SCALA 1:5



SEZIONE B-B
SCALA 1:5

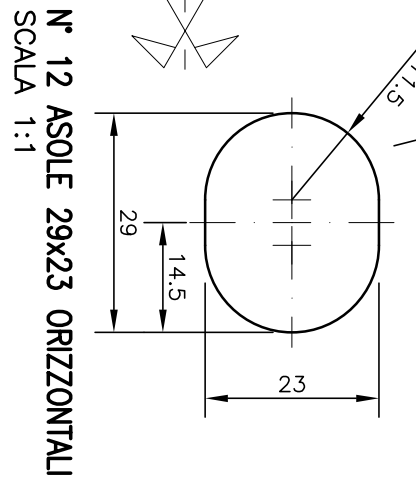
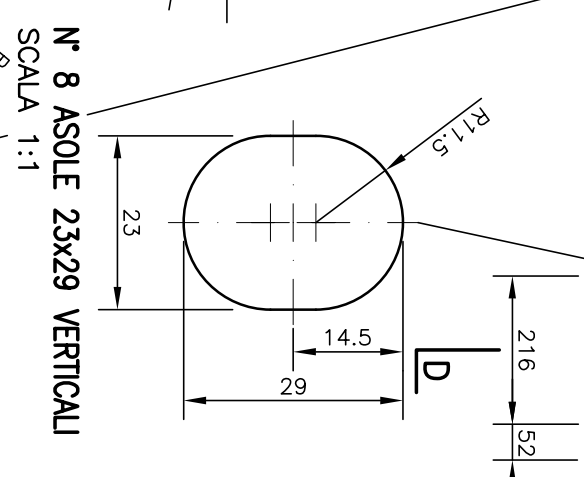
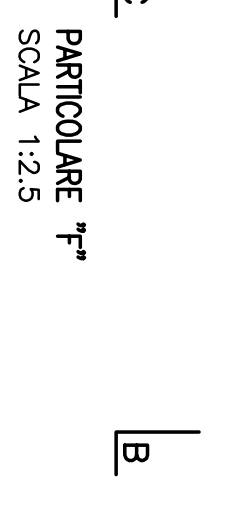
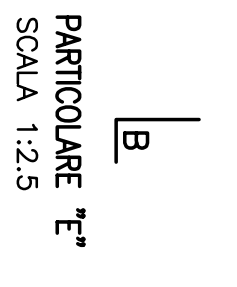
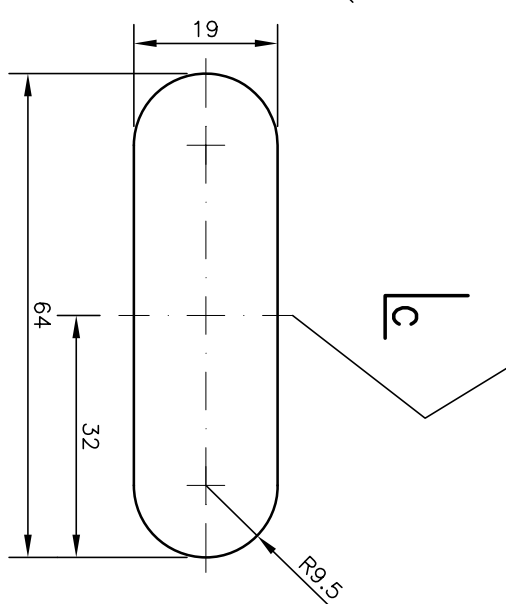
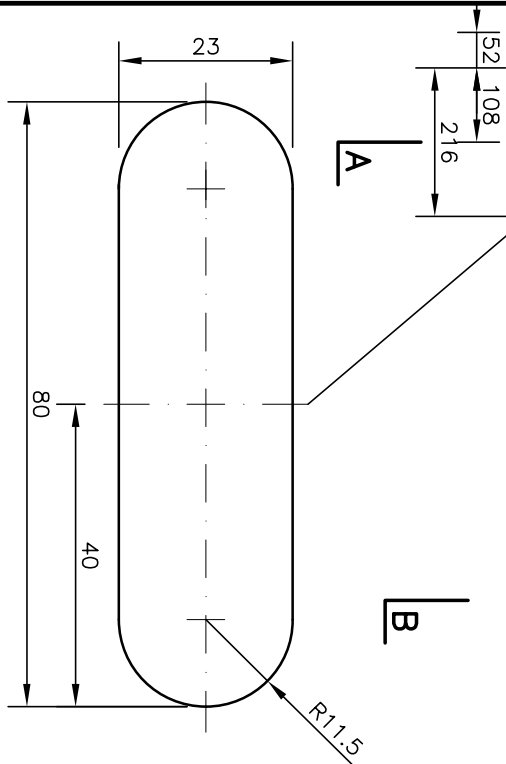
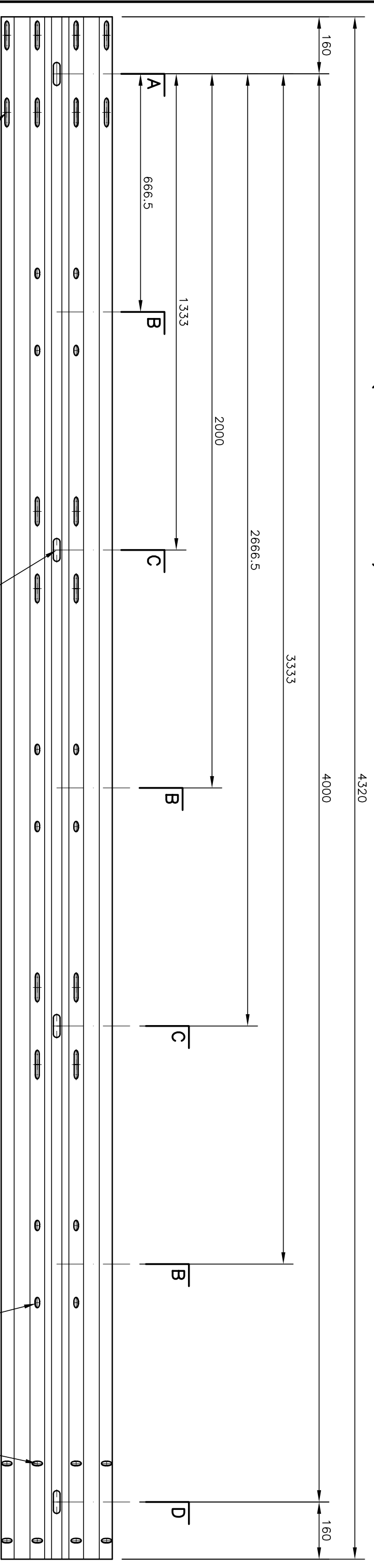


- N.B.:**
1. I BULLONI SULLE ASOLE DOVRANNO ESSERE COMPLETI DI RONDELLA.
 2. I BULLONI SULLE ASOLE NON IN CORRISPONDENZA DEL GIUNTO VANNO SERRATI COME DA CAPITOLATO.
 3. I BULLONI IN CORRISPONDENZA DEL GIUNTO VANNO SERRATI MANUALMENTE. MALGRADO TUTTI I FORI DEI CORRENTI SIANO ASOLATI, I CORRENTI NON SONO SIMMETRICI, QUINDI OCCORRE FARE ATTENZIONE ALLA POSA IN OPERA.

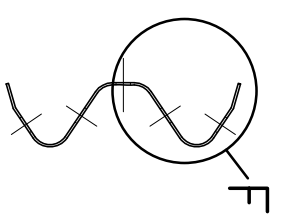
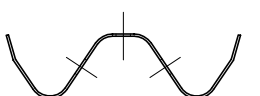
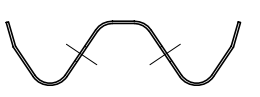
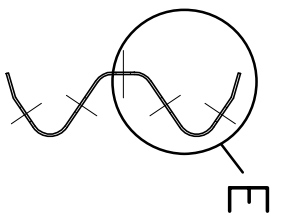
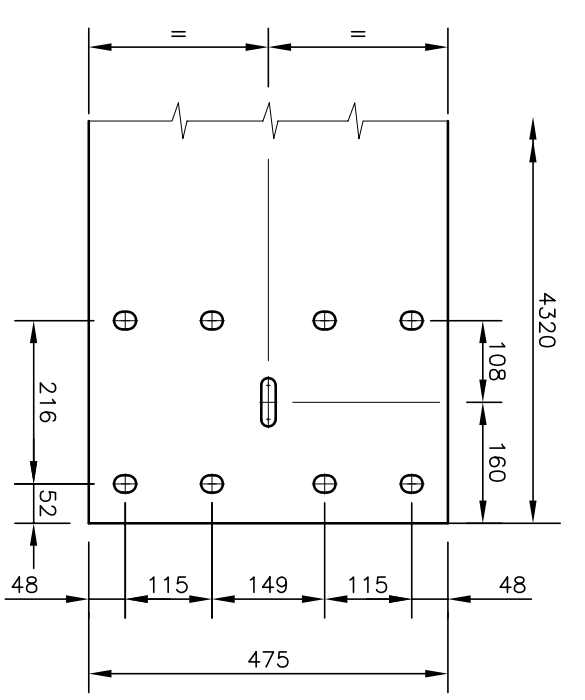


AUTOSTRADA DEL BRENNERO S.p.A.		Tavola:	10
Oggetto:	TUBO SUPERIORE 160x80x4 L=3934 mm PER GIUNTO SU OPERA	Codice:	01AV077
Barriera:	TIPO H3 BORDO PONTE	Posizione:	2A
Materiale:	S355J0WP	Scala:	1:10 1:5
		Peso:	57.27

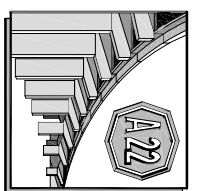
NASTRO PER GIUNTO SU OPERA (VISTA LATO STRADA) SCALA 1:1.1



PARTICOLARE SVILUPPO IN PIANO ESTREMITA' DI DESTRA



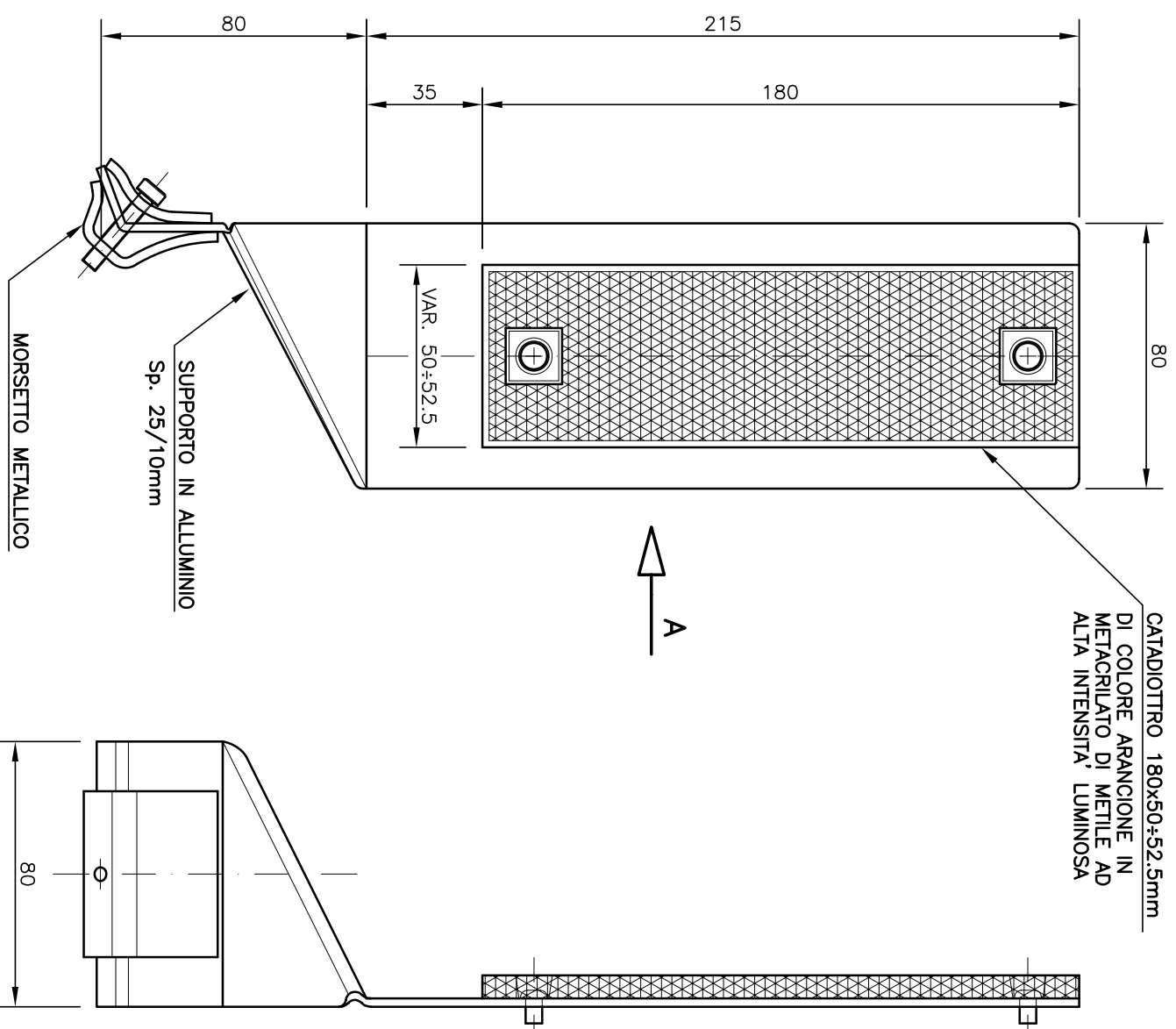
* DIMENSIONI SOGGETTE ALE TOLLERANZE DI LAVORAZIONE E GEOMETRICHE DELLO SVILUPPO DEL NASTRO



AUTOSTRADA DEL BRENNERO S.p.A.		Tavola: 11
Oggetto: NASTRO Sv.475x4320(L)x3 mm PER GIUNTO SU OPERA		Codice: 01AV078
Barriera: TIPO H3 BORDO PONTE		Posizione: 7A
Materiale: S355J0WP		Peso: 47.30
Scala: 1:11 1:10 1:1 1:2.5		

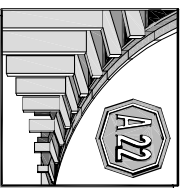
**DISPOSITIVO RIFRANGENTE
SICURVIA BORDO LATERALE
SCALA 1:2**

VISTA LATERALE A



NOTE:

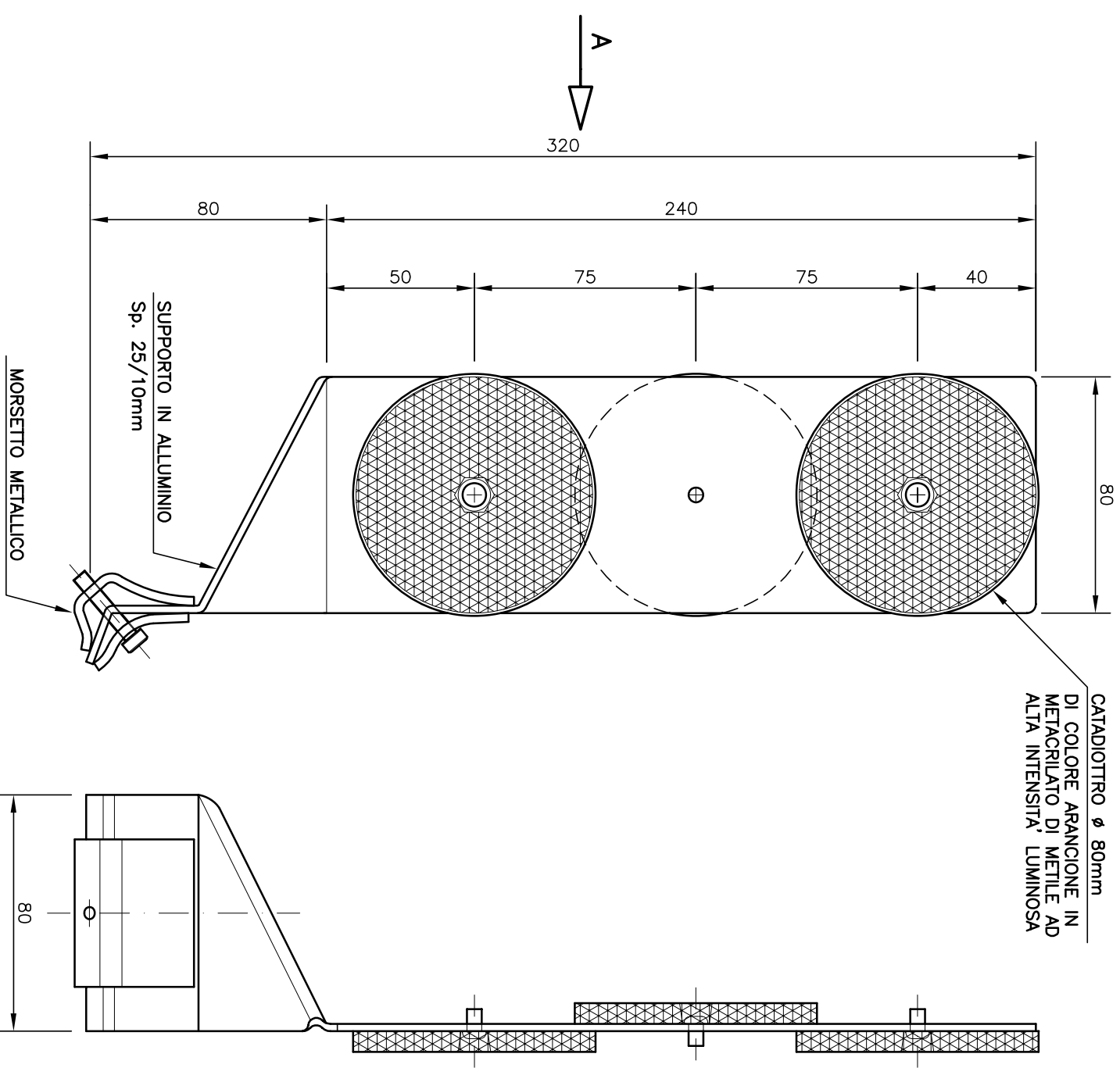
- ANDRANNO POSTI AD INTERASSE NON SUPERIORE A m 25.00
- LA SPAZIATURA DEVE ESSERE ADEGUATAMENTE RIDOTTA A m 12.00 IN ZONE ABITUALMENTE NEBBIOSE IN ALTRE ZONE SPECIFICAMENTE INDICATE NEI PROGETTI E COMUNQUE SALVO PARTICOLARI DISPOSIZIONI DELLA D.L.



AUTOSTRADA DEL BRENNERO S.p.A.	
Oggetto: DISPOSITIVO RIFRANGENTE SICURVIA BORDO LATERALE	Tavola: 12 A
Barriera: TIPO H3 BORDO PONTE	Codice: -
Materiale: -	Posizione: -
Scala: 1:2	Peso: -

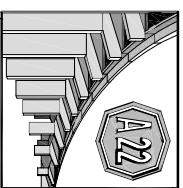
**DISPOSITIVO RIFRANGENTE
SICURVIA SPARTITRAFFICO
SCALA 1:2**

VISTA LATERALE A



NOTE:

- ANDRANNO POSTI AD INTERASSE NON SUPERIORE A m 25.00
- LA SPAZIATURA DEVE ESSERE ADEGUATAMENTE RIDOTTA A m 12.00 IN ZONE ABITUALMENTE NEBBIOSE IN ALTRE ZONE SPECIFICAMENTE INDICATE NEI PROGETTI E COMUNQUE SALVO PARTICOLARI DISPOSIZIONI DELLA D.L.



AUTOSTRADA DEL BRENNERO S.p.A.	
Oggetto: DISPOSITIVO RIFRANGENTE SICURVIA SPARTITRAFFICO	Tavola: 12 B
Barriera: TIPO H3 BORDO PONTE	Codice: -
Materiale: -	Posizione: -
Scala: 1:2	Peso: -