

**ORDINE DEGLI INGEGNERI
DELLA PROV. DI TRENTO**

dott.ing. ROBERTO BOSETTI

INSCRIZIONE ALBO N° 1027

IL RESPONSABILE DEL PROCEDIMENTO

dott. ing. Roberto Bosetti

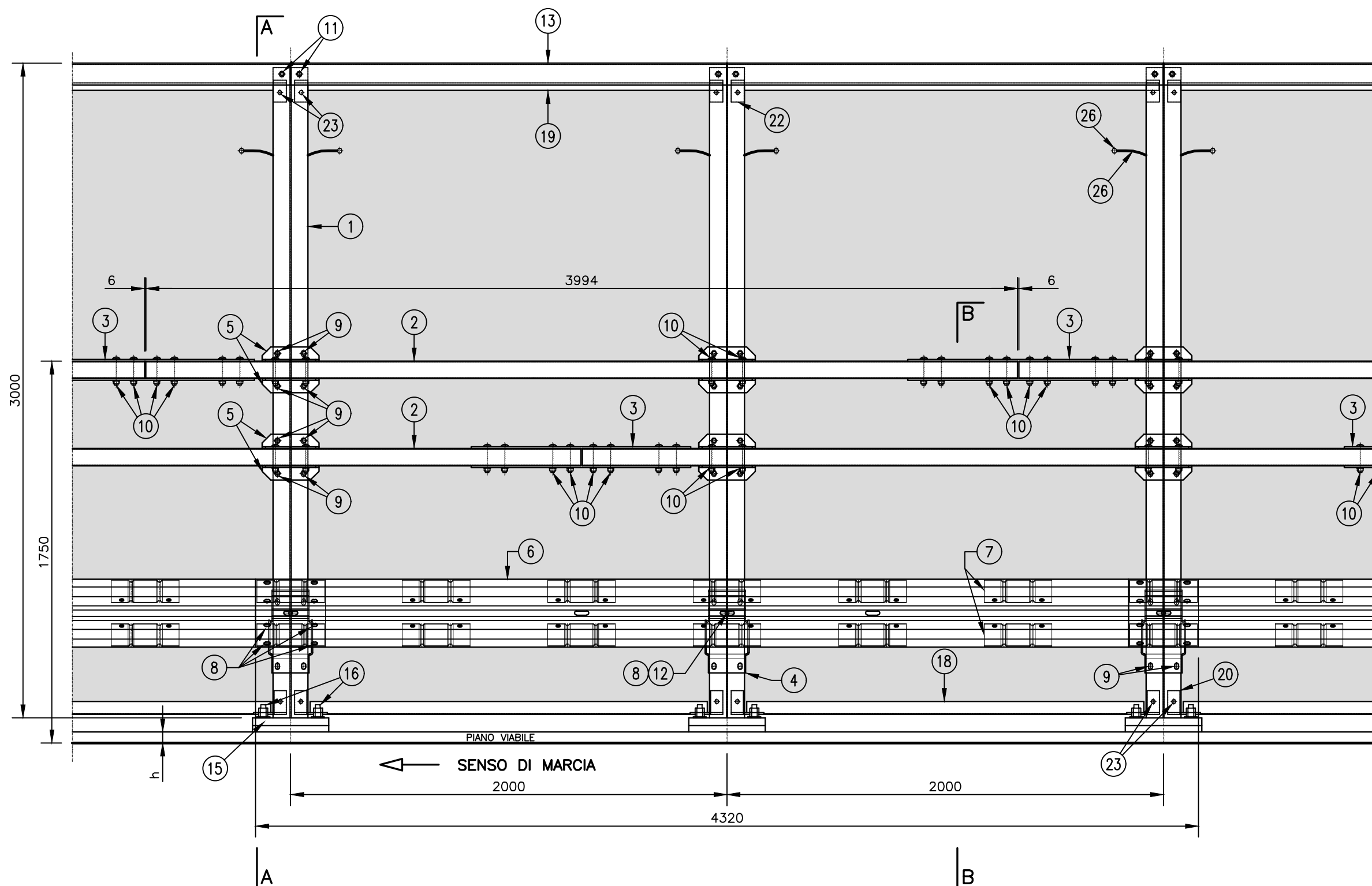
autostrada del brennero

PROGETTO DEFINITIVO PER LA REALIZZAZIONE
DELLA TERZA CORSIA NEL TRATTO COMPRESO
TRA VERONA NORD (KM 223) E L'INTERSEZIONE
CON L'AUTOSTRADA A1 (KM 314)

| | |
|-------------|--|
| D | ELABORATI COMUNI |
| 1.5. | BARRIERE DI SICUREZZA E RETI Barriera integrata sicurezza-antirumore H4b |

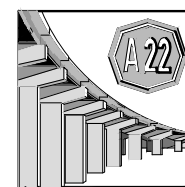
| | | | | | |
|-------------------------------|---|--------------|---|-----------|---|
| 0 | MAR. 2021 | EMISSIONE | J. RUATTI | J. RUATTI | C. COSTA |
| REVISIONE: | DATA: | DESCRIZIONE: | REDAZIONE: | VERIFICA: | APPROVAZIONE: |
| DATA PROGETTO: LUGLIO 2009 |  | | DIREZIONE TECNICA GENERALE | | IL DIRETTORE TECNICO GENERALE E PROGETTISTA:  |
| NUMERO PROGETTO: 31/09 | | | | | |

PROSPETTO BARRIERA
(PER RIF. SEZIONI VEDI TAV.1B)
SCALA 1:20



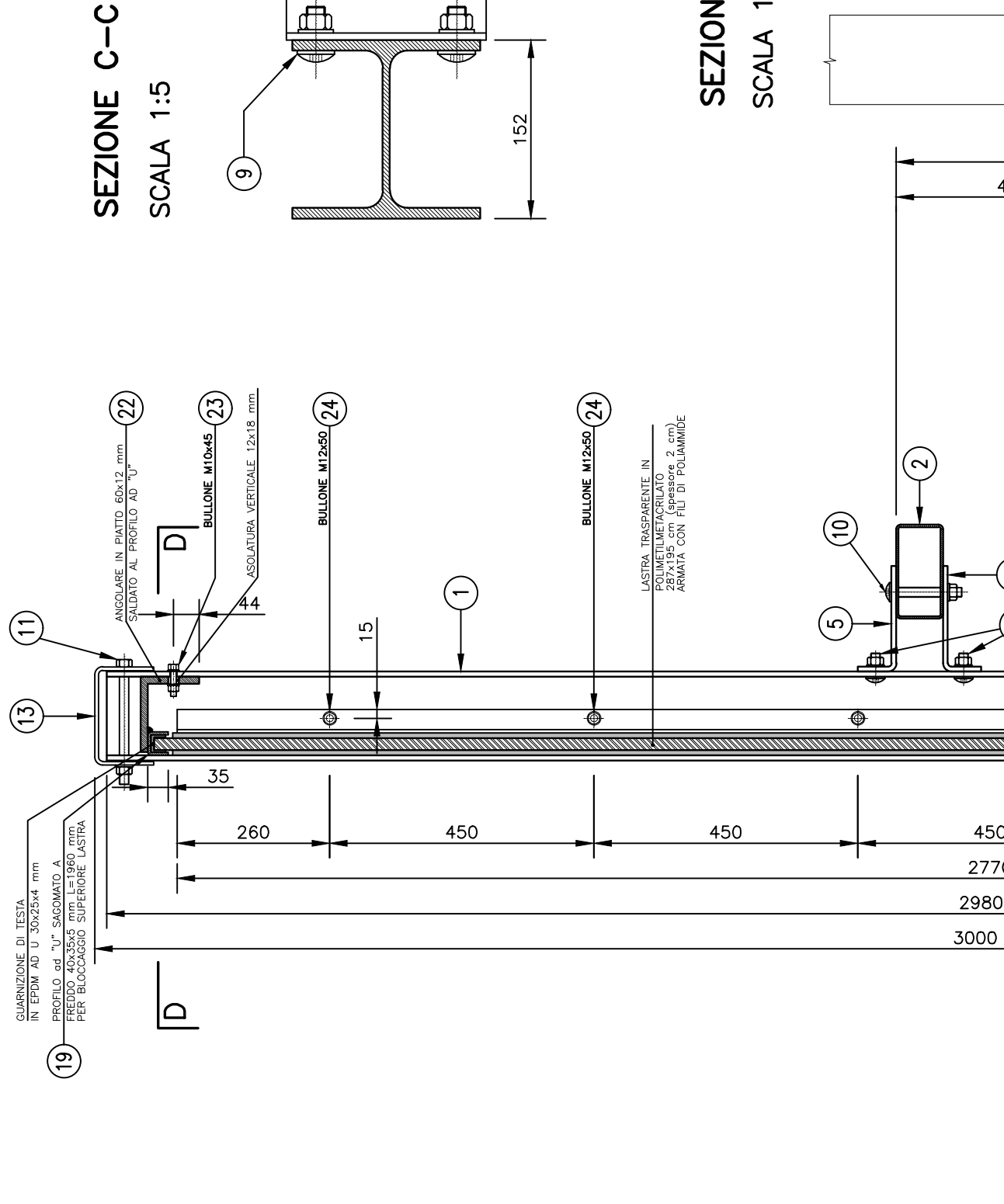
RIFERIMENTI PER PARTICOLARI ESECUTIVI

| POS.N° | DENOMINAZIONE E DIMENSIONI | PESO UNITARIO | CODICE | POS.N° | DENOMINAZIONE E DIMENSIONI | PESO UNITARIO | CODICE |
|--------|--|---------------|---------|--------|---|---------------|---------|
| ① | SOSTEGNO HE 160A H=2980 | 90.20 | 01BI150 | ⑭ | PIATTO 80x5x1998(L) | 6.25 | 01BI156 |
| ② | TUBO SUP. 160x80x4 L=3994 | 55.78 | 01BI151 | ⑮ | PIASTRA DI BASE 350x350x35 | 33.07 | 01BI157 |
| ③ | COPRIGIUNTO TUBO SUP. Sv.355x1000(L)x8 | 21.91 | 01AV019 | ⑯ | BARRE FILETTATE M24x340 | 1.41 | 01BI158 |
| ④ | DISTANZIATORE CON ALETTE Sv.785x170(L)x6 | 7.31 | 01BI152 | ⑰ | ELEMENTO ANGOLARE 60x40x2770(L)x6 | 12.28 | 01BI159 |
| ⑤ | ELEMENTO ANGOLARE 180x65x260(L)x8 | 3.80 | 01BI153 | ⑱ | ELEMENTO INFERIORE AD "U" 60x50x1820(L)x5 | 10.97 | 01BI160 |
| ⑥ | NASTRO Sv.475x4320(L)x3 | 47.72 | 01AV001 | ⑲ | ELEMENTO SUPERIORE AD "U" 40x35x1960(L)x5 | 7.46 | 01BI161 |
| ⑦ | CALASTRELLO Sv.426x318(L)x3 | 3.11 | 01AV020 | ⑳ | ELEMENTO DI ANCORAGGIO INFERIORE SP. 10 | 1.19 | 01BI162 |
| ⑧ | BULLONE T.T.D.E. M16x35 8.8+ROSETTA | 0.125 | 01AV050 | ㉑ | PIATTO 50x50x15 | 0.29 | 01BI163 |
| ⑨ | BULLONE T.T.D.E. M16x40 8.8+ROSETTA | 0.13 | 01AV052 | ㉒ | ELEMENTO DI ANCORAGGIO SUPERIORE SP. 12 | 1.20 | 01BI164 |
| ⑩ | BULLONE T.T.D.E. M16x120 8.8+ROSETTA | 0.255 | 01AV076 | ㉓ | BULLONE T.E.D.E. M10x45 8.8+ROSETTE | 0.06 | 01BI165 |
| ⑪ | BULLONE T.E.D.E. M16x200 8.8+ROSETTA | 0.39 | 01BI154 | ㉔ | BULLONE T.E.D.E. M12x50 8.8+ROSETTE | 0.09 | 01BI166 |
| ⑫ | PIASTRINA COPRIASOLA 100x40x4 | 0.11 | 01AV026 | ㉕ | BULLONE T.E.D.E. M12x60 8.8+ROSETTE | 0.17 | 01BI167 |
| ⑬ | ELEMENTO AD "U" 167x100x1998(L)x6 | 32.50 | 01BI155 | ㉖ | BULLONE T.E.D.E. M12x60 8.8+ROSETTE | - | 01BI168 |

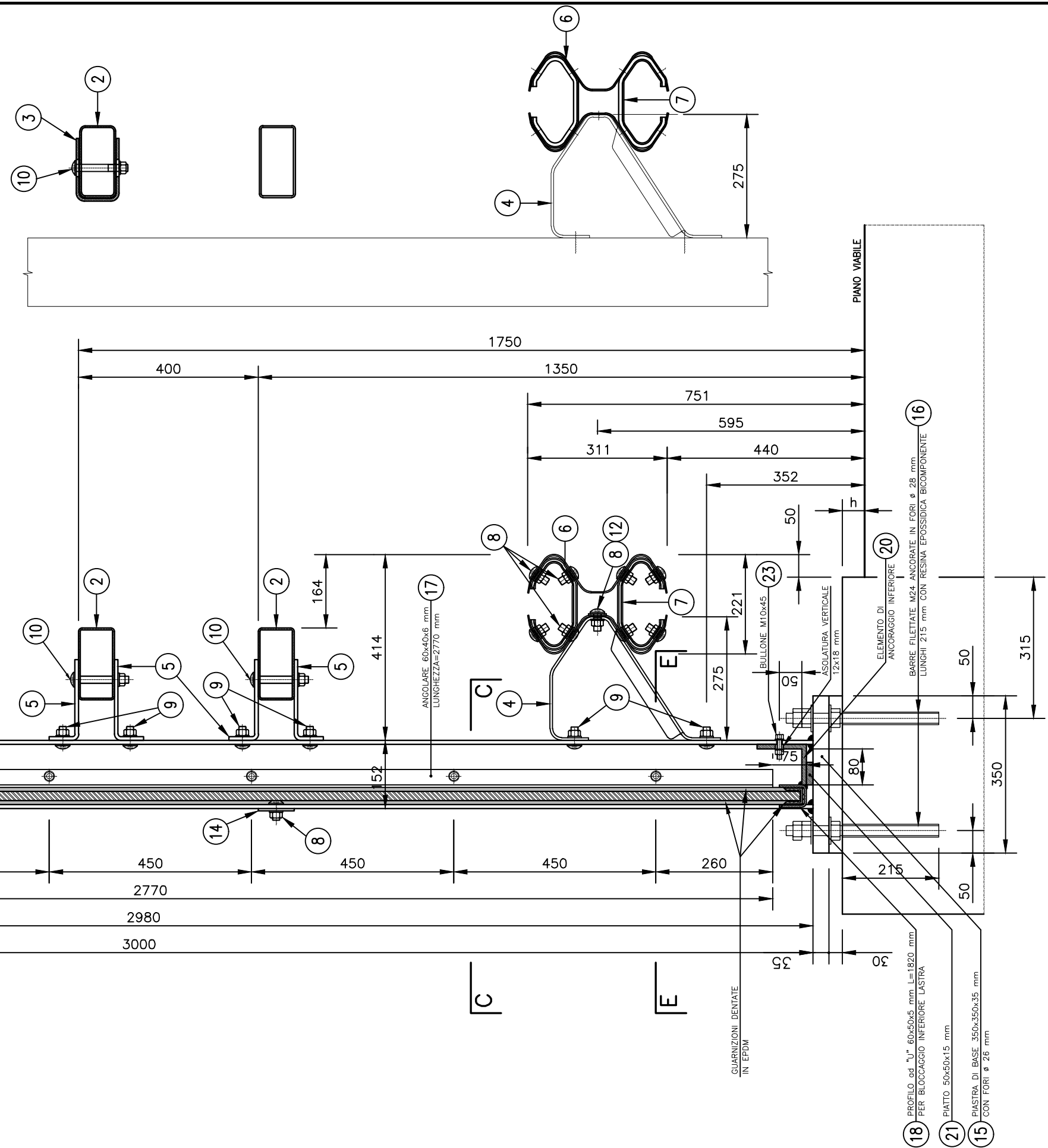


| | | |
|---|-------------|--------------------|
| AUTOSTRADA DEL BRENNERO S.p.A. | | Tavola: 1 A |
| Oggetto: DISEGNI GENERALI - PROSPETTO | | Codice: - |
| Barriera: BARRIERA INTEGRATA SICUREZZA-ANTIRUMORE H4B | | Posizione: - |
| Materiale: - | Scala: 1:20 | Peso: - |

SEZIONE TRASVERSALE A-A (PER RIF. SEZIONI A-A E B-B VEDI TAV.1A)
SCALA 1:10
 (PER RIF. SEZIONI D-D ED E-E VEDI TAV.1C)



SEZIONE B-B
SCALA 1:10

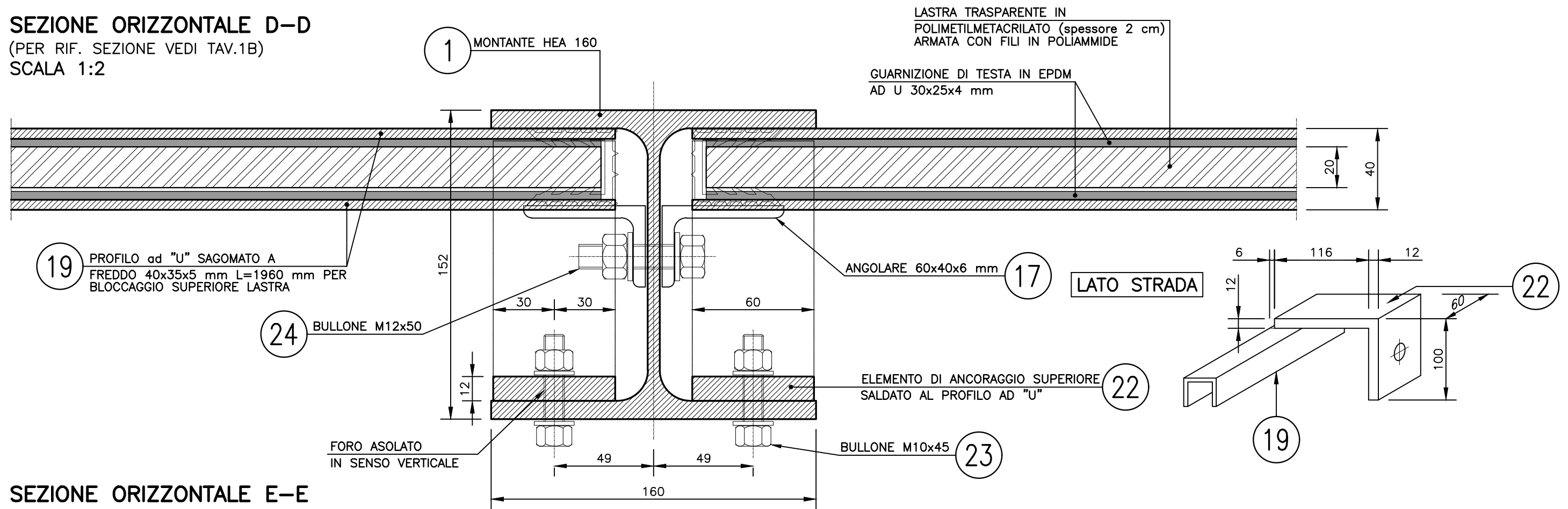


| | | |
|--------------------------------|---|--------------|
| AUTOSTRADA DEL BRENNERO S.p.A. | | Tavola: 1 B |
| Oggetto: | DISEGNI GENERALI - SEZIONE TRASVERSALE | Codice: - |
| Barriera: | BARRIERA INTEGRATA SICUREZZA-ANTIRUMORE H4B | Posizione: - |
| Materiale: - | Scala: 1:5 1:10 | Peso: - |

SEZIONE ORIZZONTALE D-D

(PER RIF. SEZIONE VEDI TAV.1B)

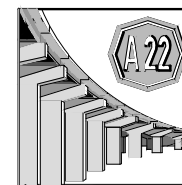
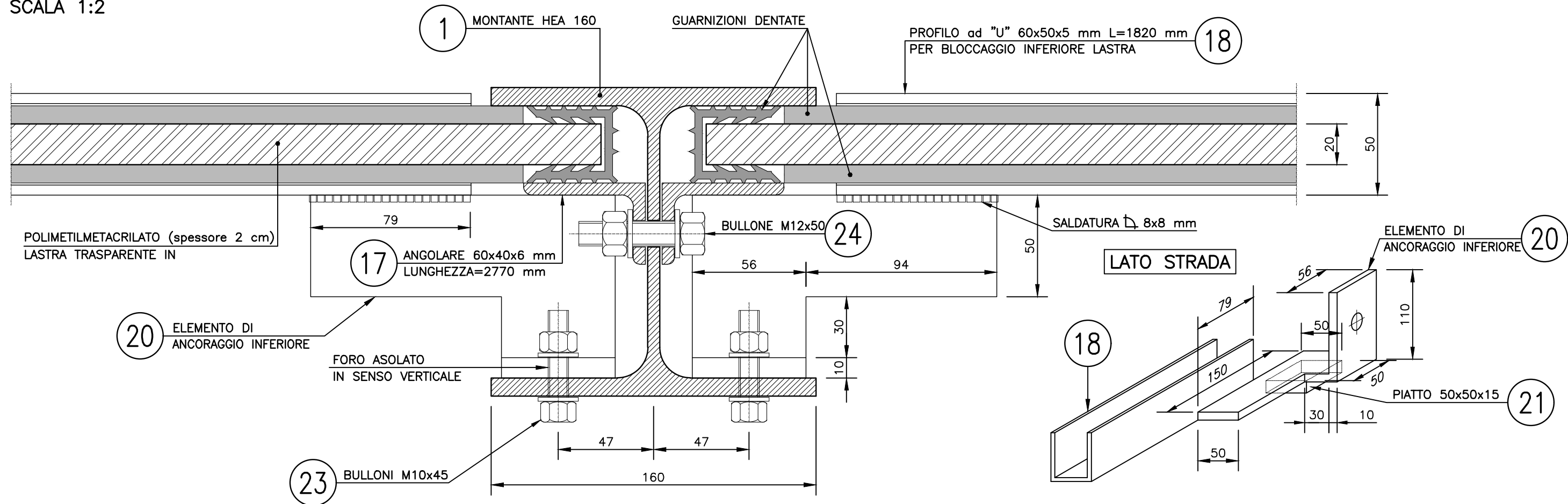
SCALA 1:2



SEZIONE ORIZZONTALE E-E

(PER RIF. SEZIONE VEDI TAV.1B)

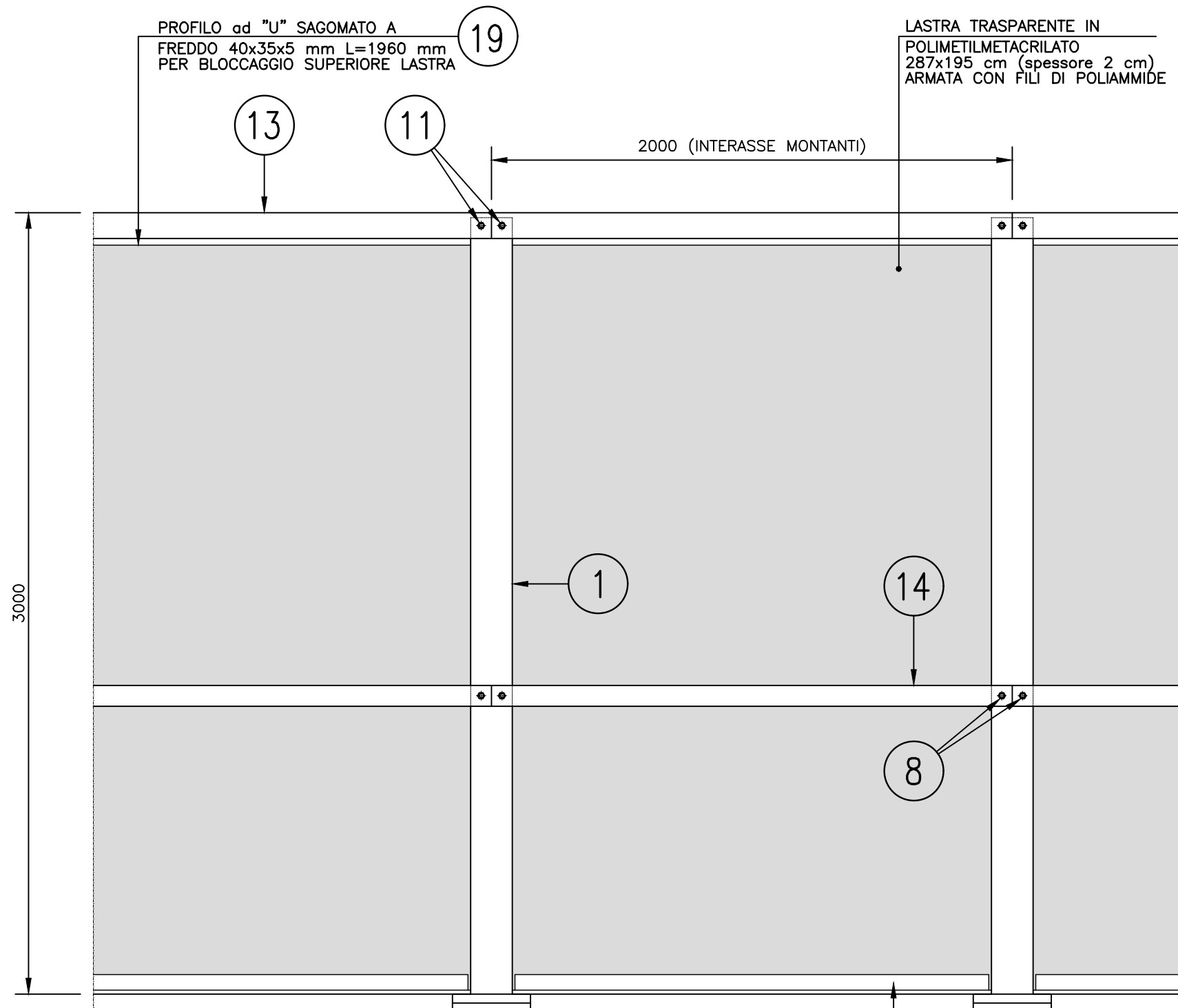
SCALA 1:2



| | | |
|---|------------|--------------|
| AUTOSTRADA DEL BRENNERO S.p.A. | | Tavola: 1 C |
| Oggetto: DISEGNI GENERALI - SEZIONI ORIZZONTALI | | Codice: - |
| Barriera: BARRIERA INTEGRATA SICUREZZA-ANTIRUMORE H4B | | Posizione: - |
| Materiale: - | Scala: 1:2 | Peso: - |

PROSPETTO BARRIERA LATO ESTERNO

SCALA 1:20



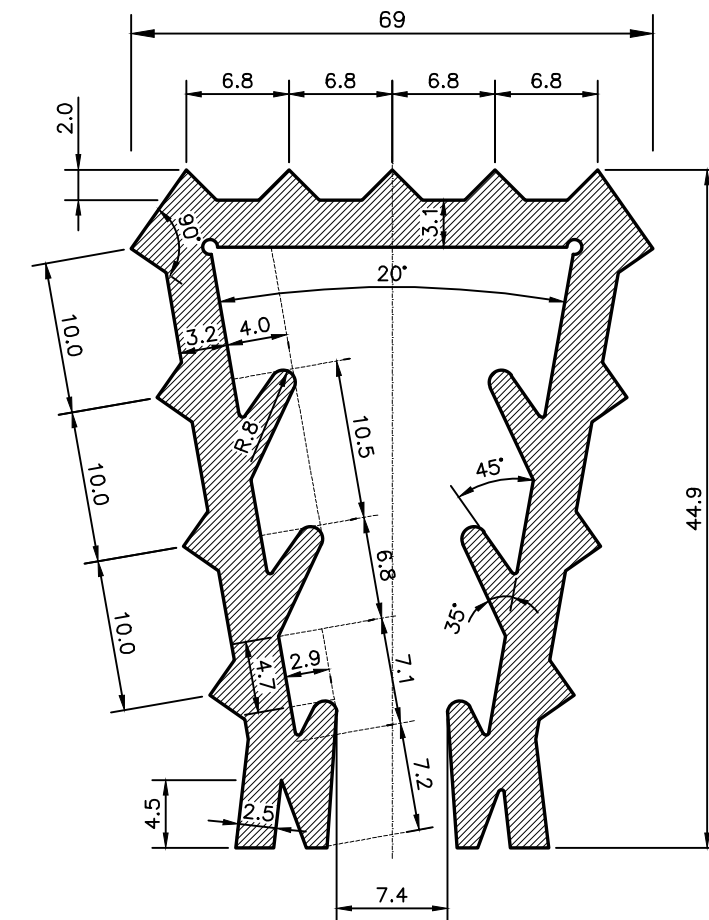
PROFILO ad "U" SAGOMATO A
FREDDO 40x35x5 mm L=1960 mm
PER BLOCCAGGIO SUPERIORE LASTRA

LASTRA TRASPARENTE IN
POLIMETILMETACRILATO
287x195 cm (spessore 2 cm)
ARMATA CON FILI DI POLIAMMIDE

18 PROFILO ad "U" 60x50x5 mm L=1820 mm
PER BLOCCAGGIO INFERIORE LASTRA

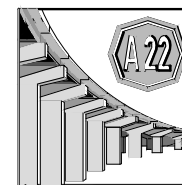
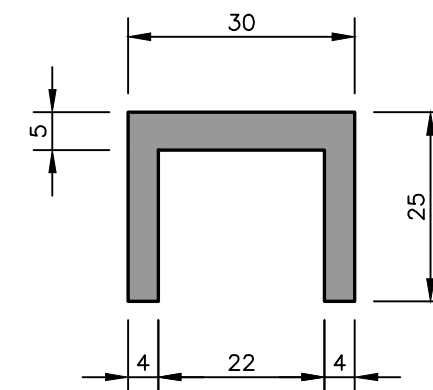
PARTICOLARE GUARNIZIONE PER BLOCCAGGIO LASTRA IN METACRILATO

SCALA 2:1



PARTICOLARE GUARNIZIONE DI TESTA

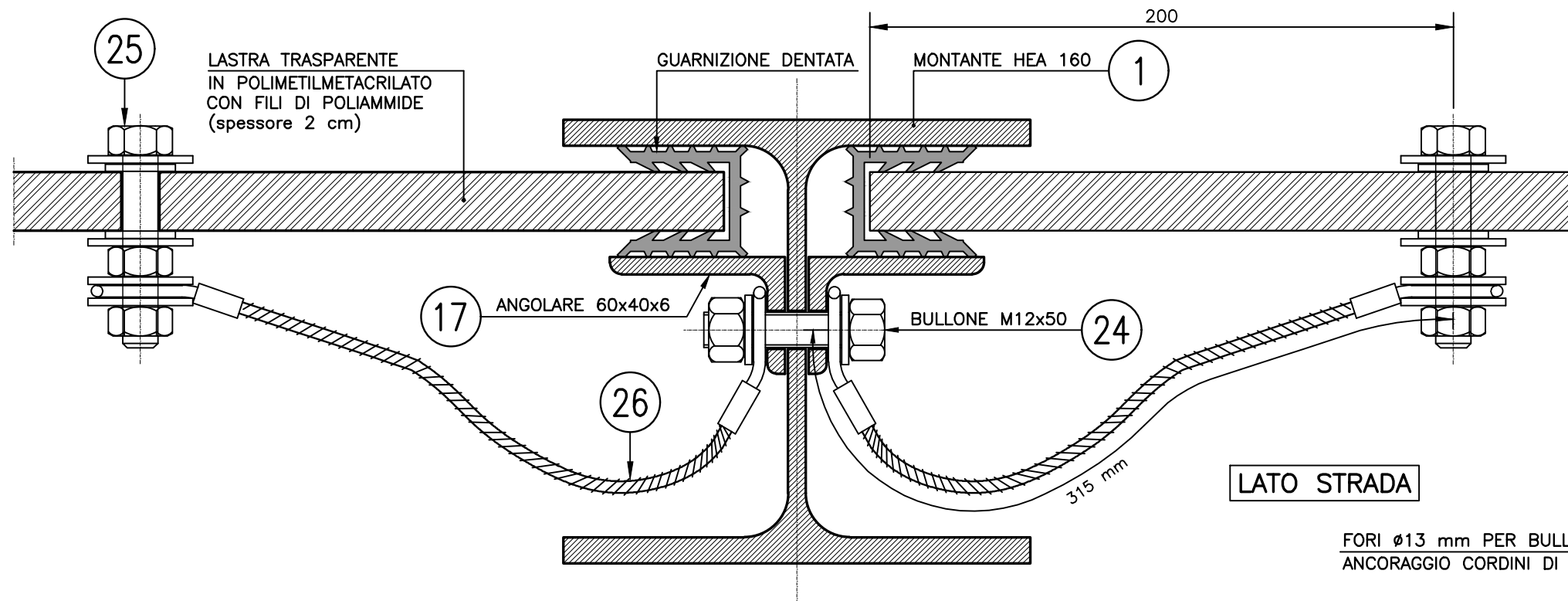
SCALA 1:1



| | | |
|---|---------------------|--------------|
| AUTOSTRADA DEL BRENNERO S.p.A. | | Tavola: 1 D |
| Oggetto: DISEGNI GENERALI - PROSPETTO ESTERNO E GUARNIZIONI | | Codice: - |
| Barriera: BARRIERA INTEGRATA SICUREZZA-ANTIRUMORE H4B | | Posizione: - |
| Materiale: - | Scala: 2:1 1:1 1:20 | Peso: - |

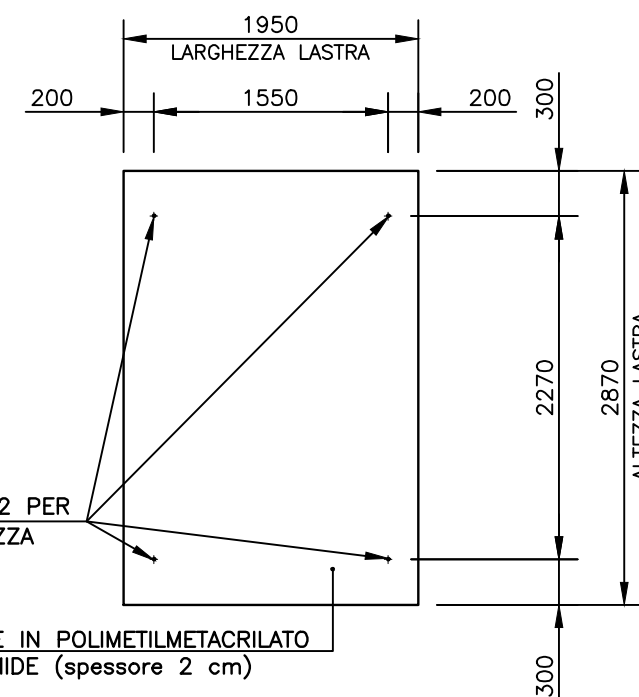
PARTICOLARE SISTEMA DI FISSAGGIO: SEZIONE ORIZZONTALE

SCALA 1:2



**LASTRA IN PMMA CON
FILI DI POLIAMMIDE:
POSIZIONE FORI**

SCALA 1:50

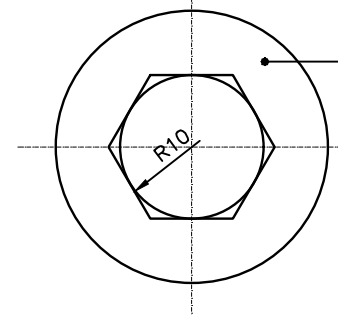
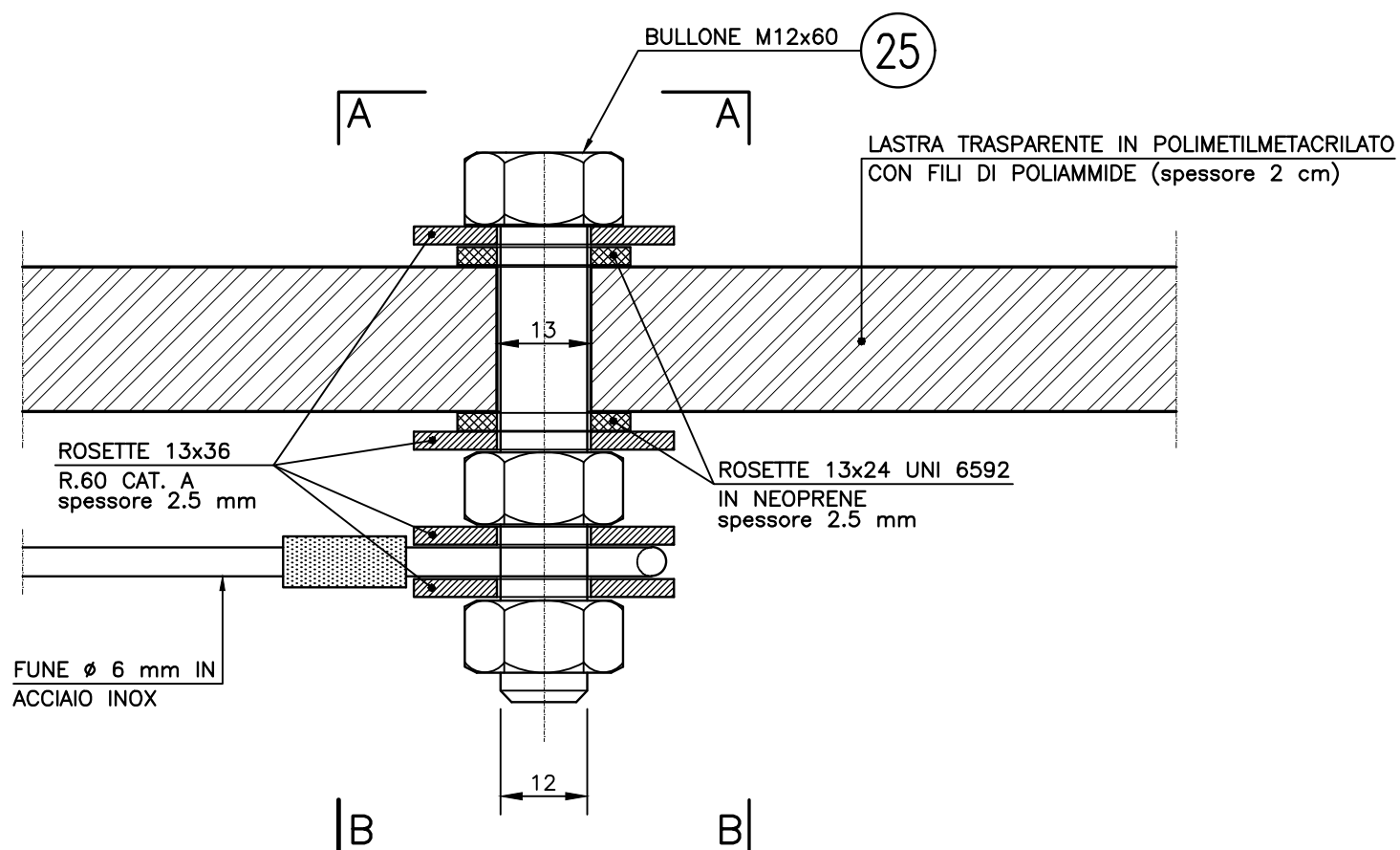


VISTA A-A

LASTRA TRASPARENTE IN POLIMETILMETACRILATO
CON FILI DI POLIAMMIDE (spessore 2 cm)

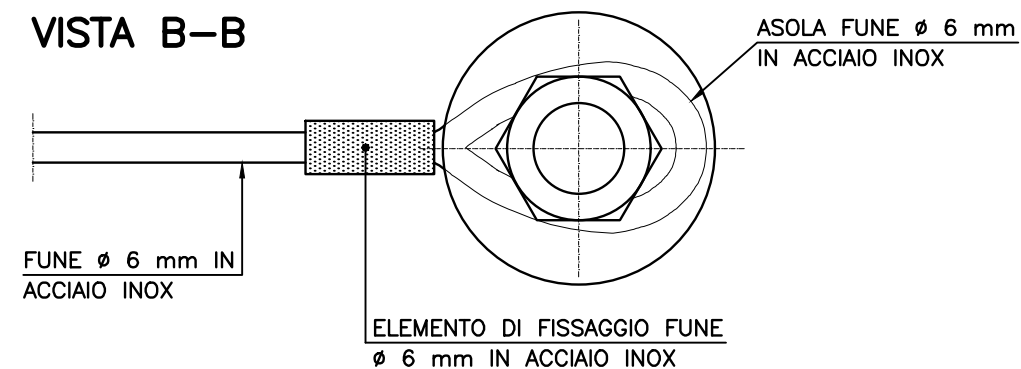
PARTICOLARE FISSAGGIO CORDINO DI SICUREZZA

SCALA 1:1



ROSETTA 13x36 UNI 6592
R.60 CAT. A
spessore 2.5 mm

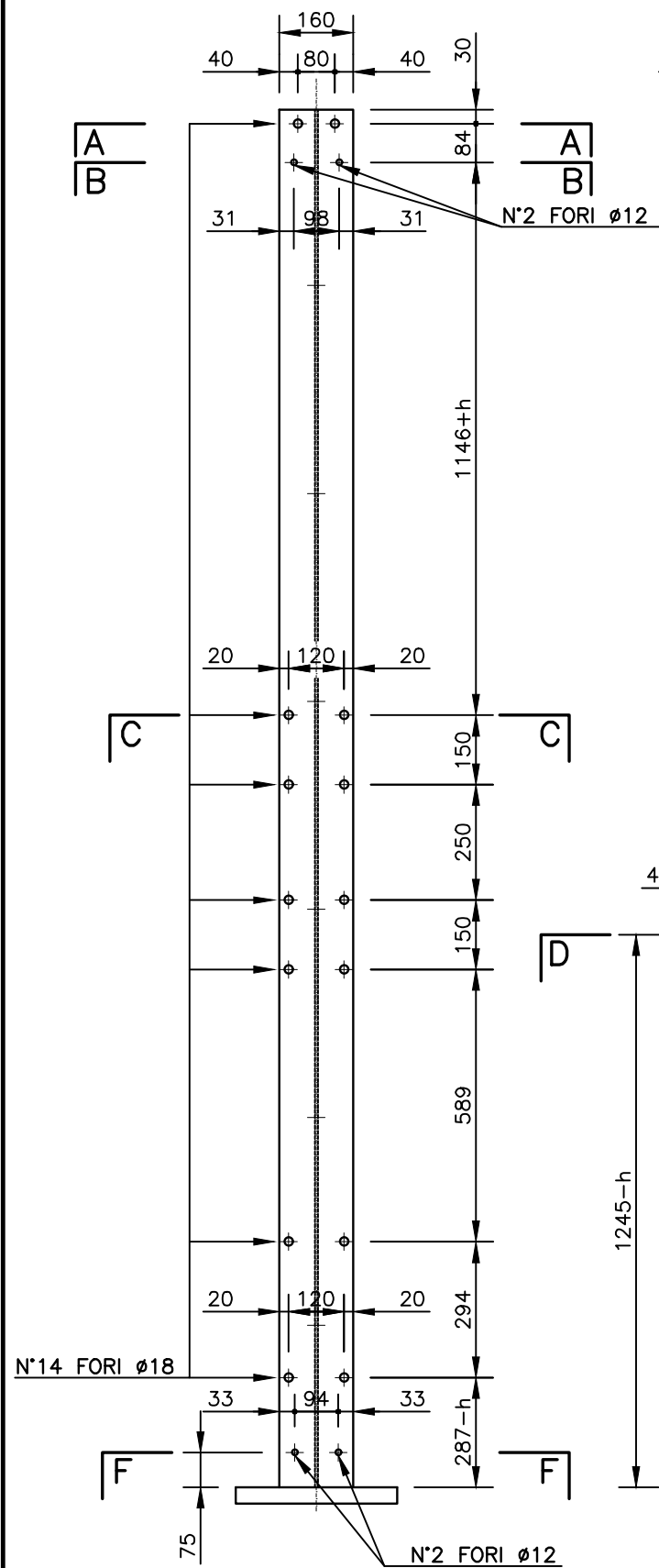
VISTA B-B



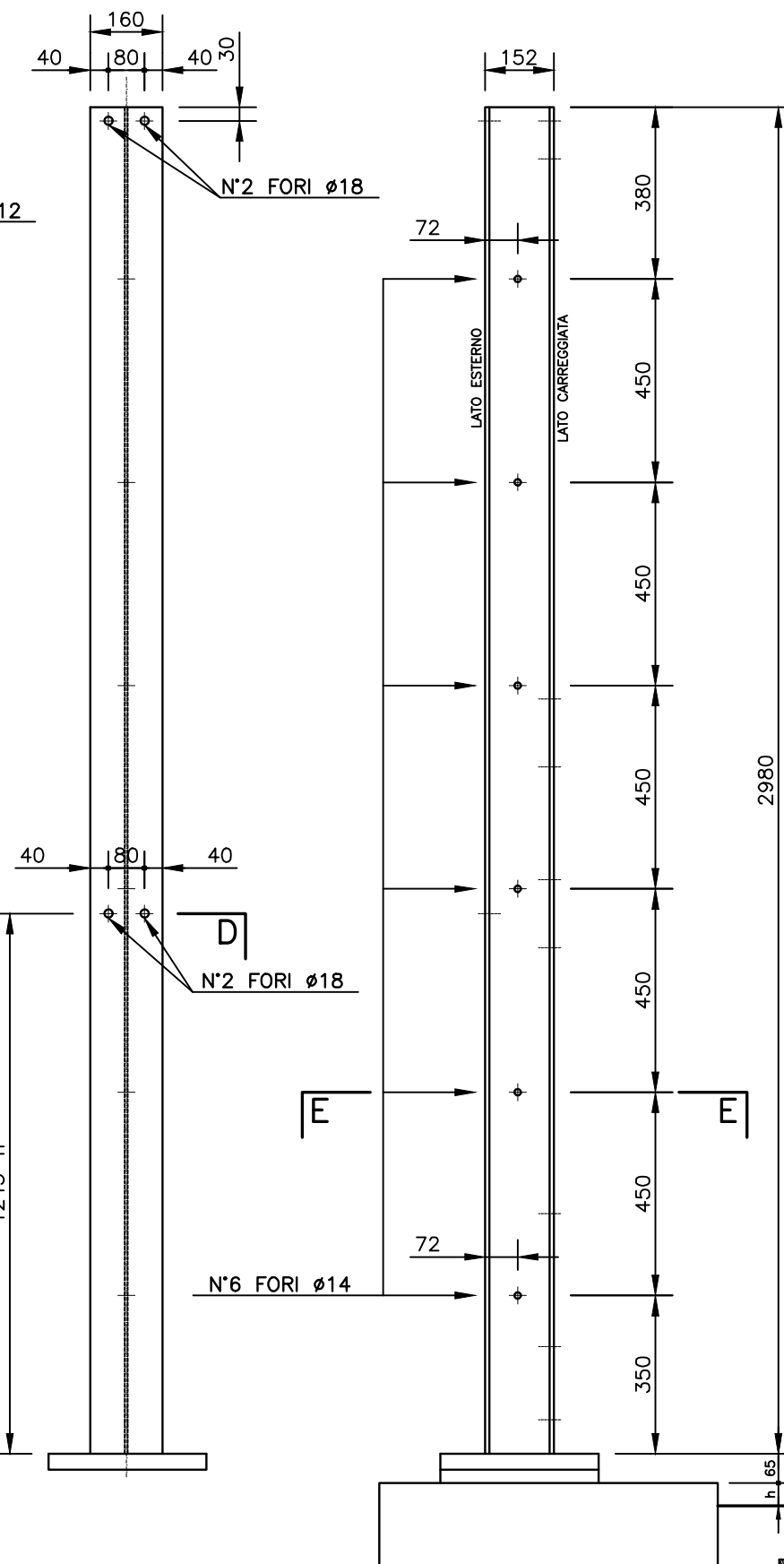
| | | |
|---|--|--------------------|
| AUTOSTRADA DEL BRENNERO S.p.A. | | Tavola: 1 E |
| Oggetto: DISEGNI GENERALI - PARTICOLARI FISSAGGIO LASTRE | | Codice: - |
| Barriera: BARRIERA INTEGRATA SICUREZZA-ANTIRUMORE H4B | | Posizione: - |
| Materiale: - | | Peso: - |
| Scala: 1:1 1:2 1:50 | | |

SOSTEGNO HE 160A H=2980 mm
SCALA 1:15

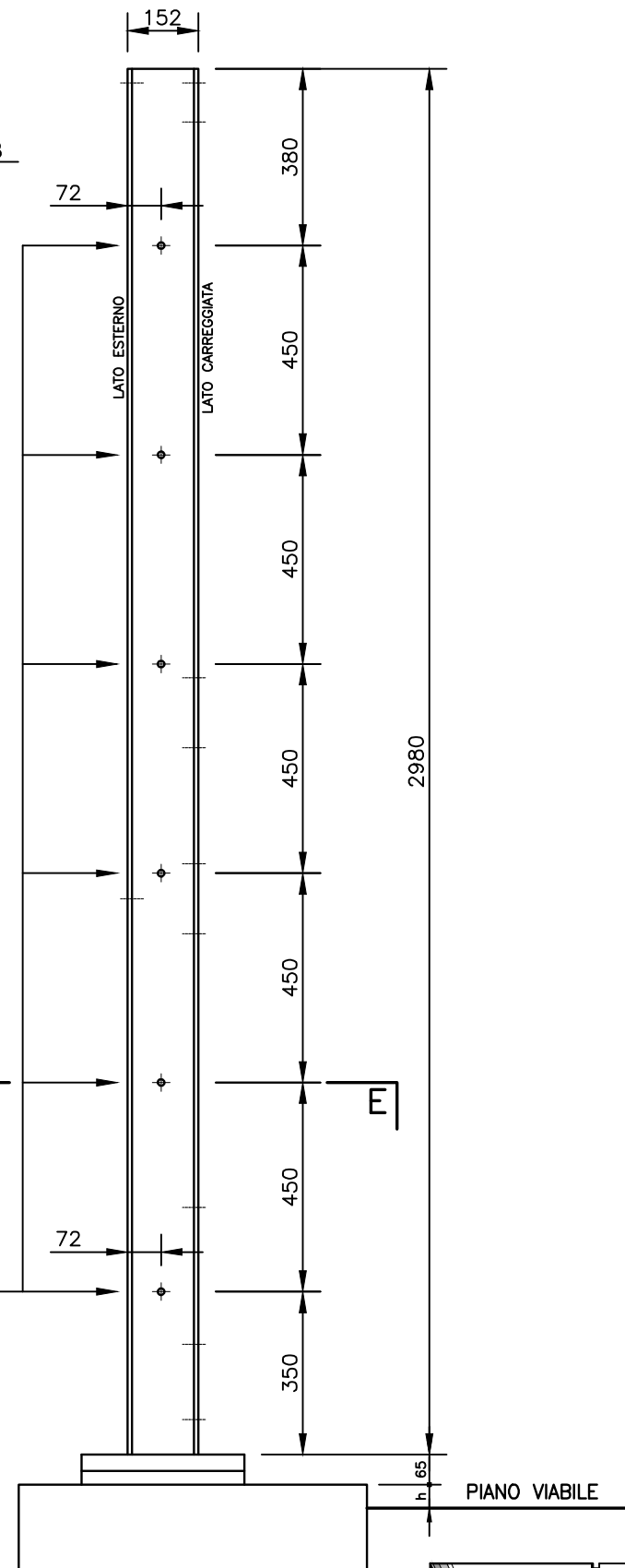
VISTA LATO CARREGGIATA



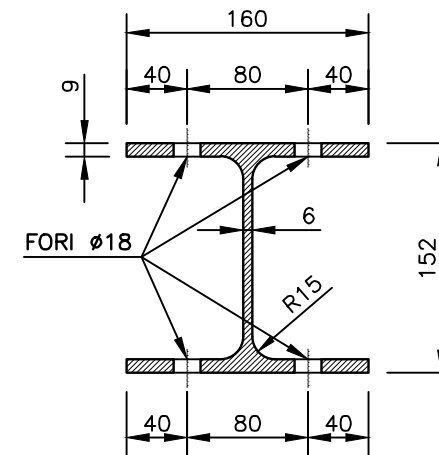
VISTA LATO ESTERNO



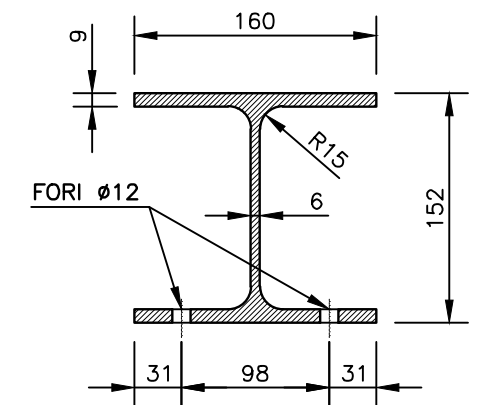
VISTA LATERALE



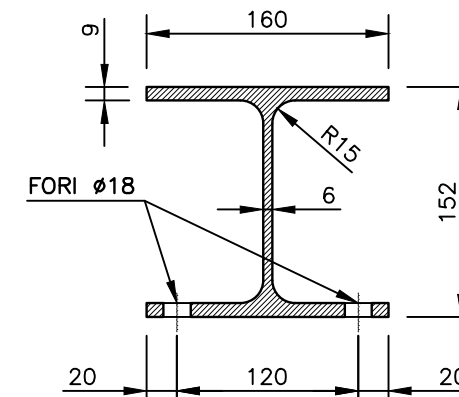
SEZIONE A-A
SCALA 1:5



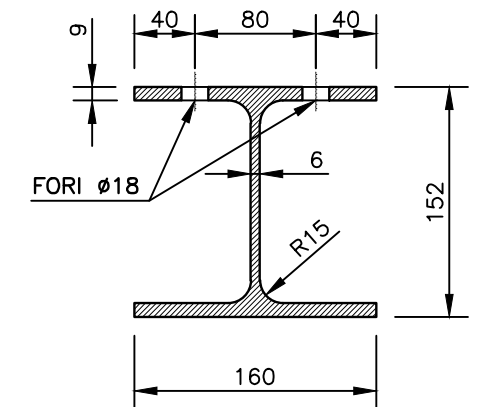
SEZIONE B-B
SCALA 1:5



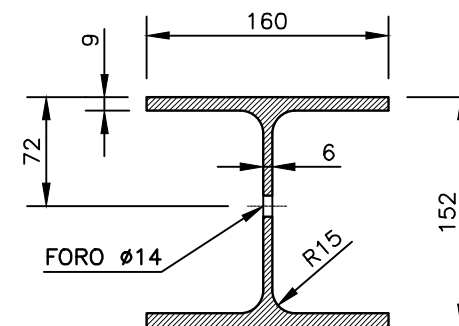
SEZIONE C-C
SCALA 1:5



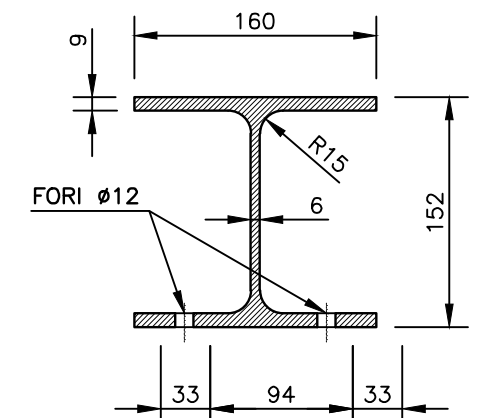
SEZIONE D-D
SCALA 1:5



SEZIONE E-E
SCALA 1:5

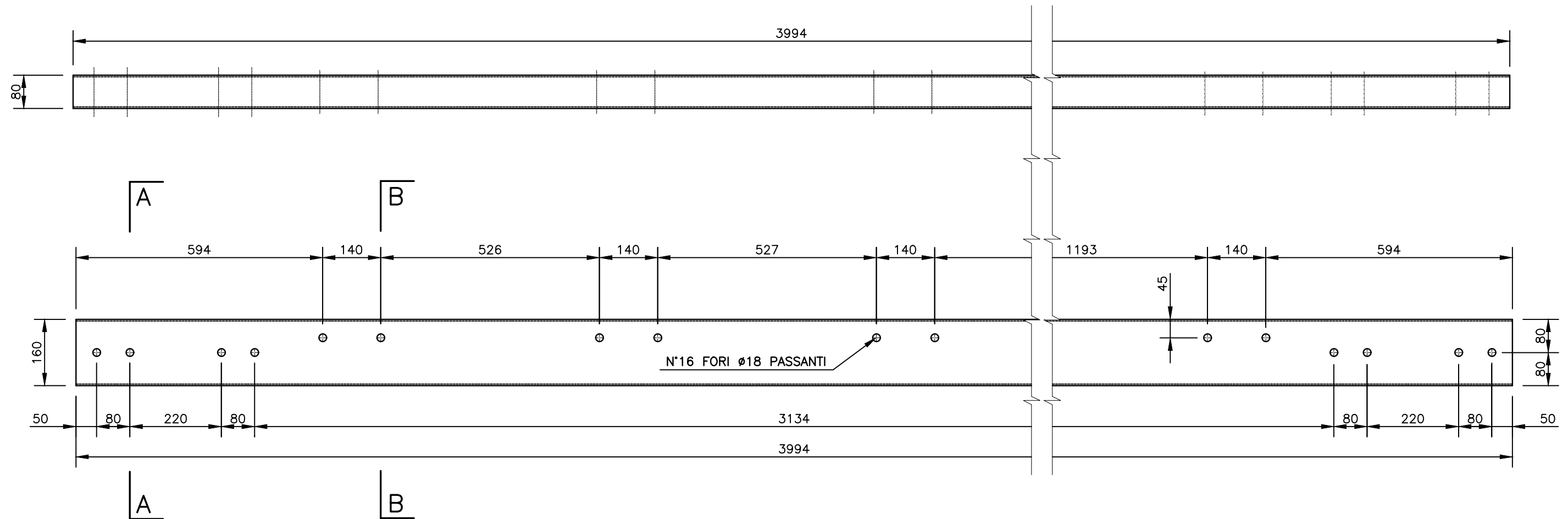


SEZIONE F-F
SCALA 1:5

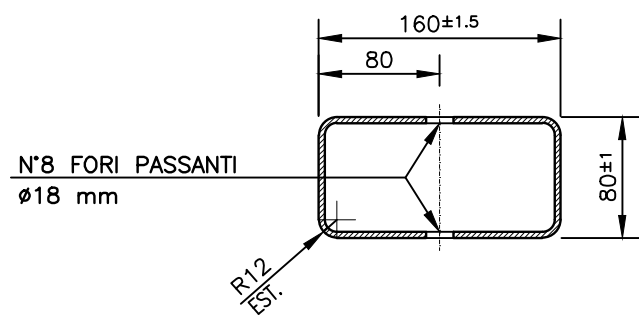


| | | |
|---|-----------------|------------------|
| AUTOSTRADA DEL BRENNERO S.p.A. | | Tavola: 2 |
| Oggetto: SOSTEGNO HE 160A H=2980 mm | | Codice: 01B1150 |
| Barriera: BARRIERA INTEGRATA SICUREZZA-ANTIRUMORE H4B | | Posizione: 1 |
| Materiale: S275JR | Scala: 1:15 1:5 | Peso: 90.20 |

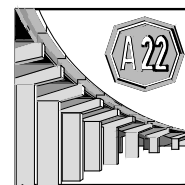
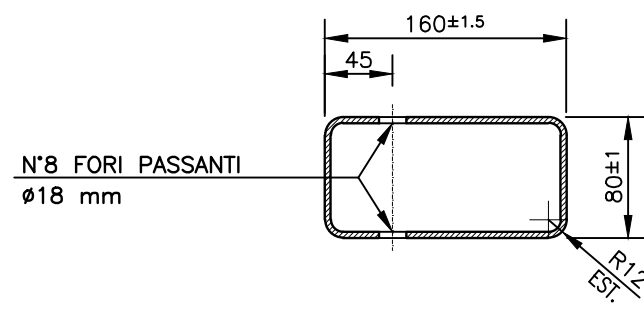
TUBO SUPERIORE 160x80x4mm L=3994 mm 16 FORI
SCALA 1:10



SEZIONE A-A
SCALA 1:5



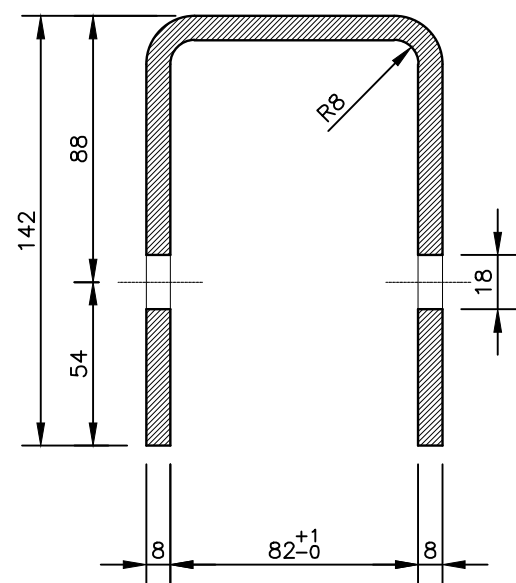
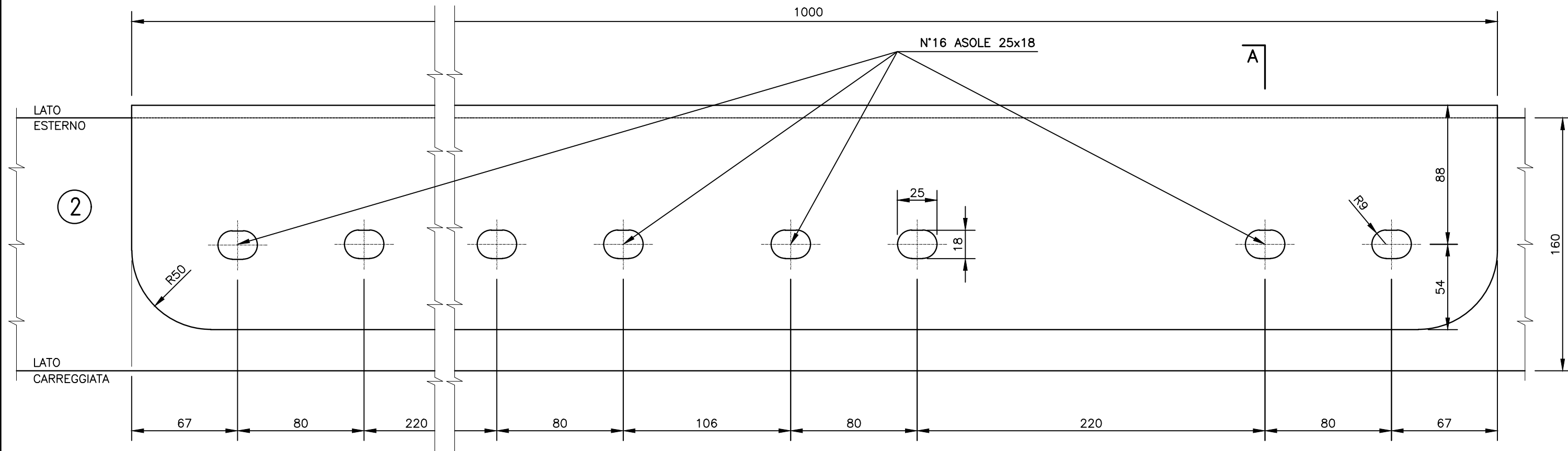
SEZIONE B-B
SCALA 1:5



| | | |
|---|-----------------|------------------|
| AUTOSTRADA DEL BRENNERO S.p.A. | | Tavola: 3 |
| Oggetto: TUBO SUPERIORE 160x80x4 L=3994 mm 16 FORI | | Codice: 01BI151 |
| Barriera: BARRIERA INTEGRATA SICUREZZA-ANTIRUMORE H4B | | Posizione: 2 |
| Materiale: S355JOWP | Scala: 1:10 1:5 | Peso: 55.78 |

COPRIGIUNTO TUBO SUPERIORE L=1000 mm

SCALA 1:2.5



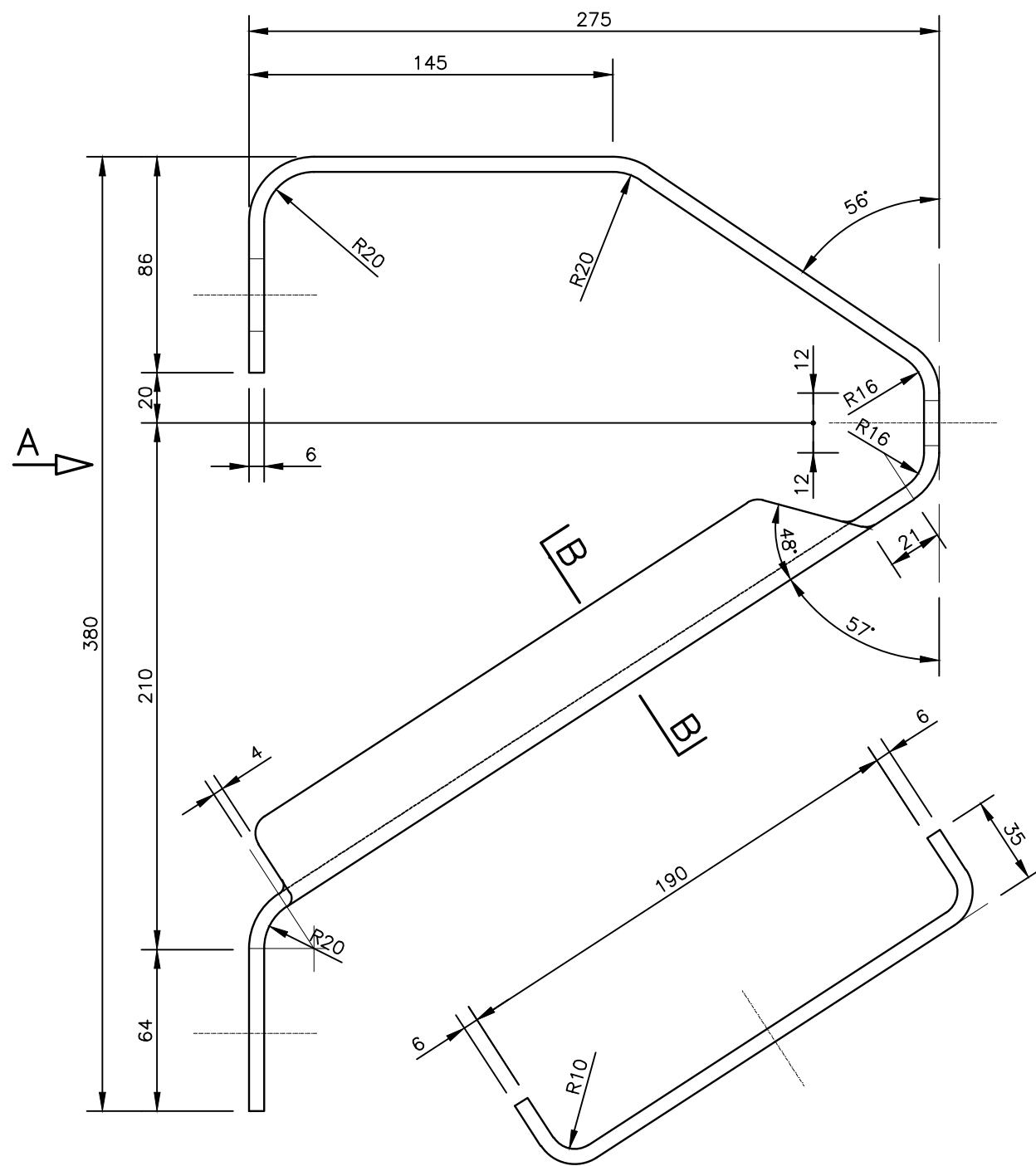
SEZIONE A-A
SCALA 1:2.5



| | | |
|---|--------------|-----------------|
| AUTOSTRADA DEL BRENNERO S.p.A. | | Tavola: 4 |
| Oggetto: COPRIGIUNTO TUBO SUPERIORE Sv.355x1000(L)x8 mm | | Codice: 01AV019 |
| Barriera: BARRIERA INTEGRATA SICUREZZA-ANTIRUMORE H4B | | Posizione: 3 |
| Materiale: S355JOWP | Scala: 1:2.5 | Peso: 21.91 |

DISTANZIATORE CON ALETTE

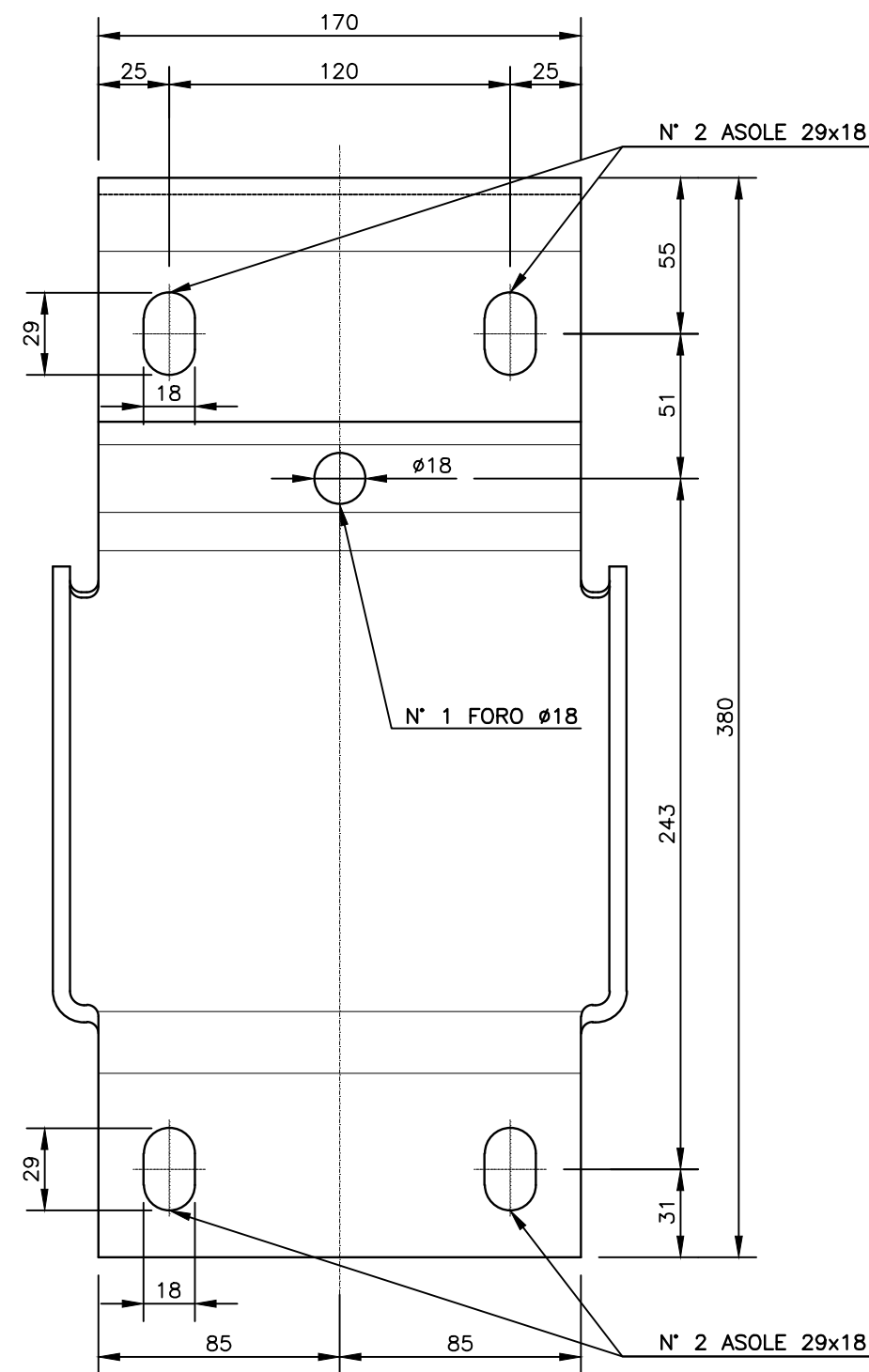
SCALA 1:2.5



SEZIONE B-B
SCALA 1:2.5

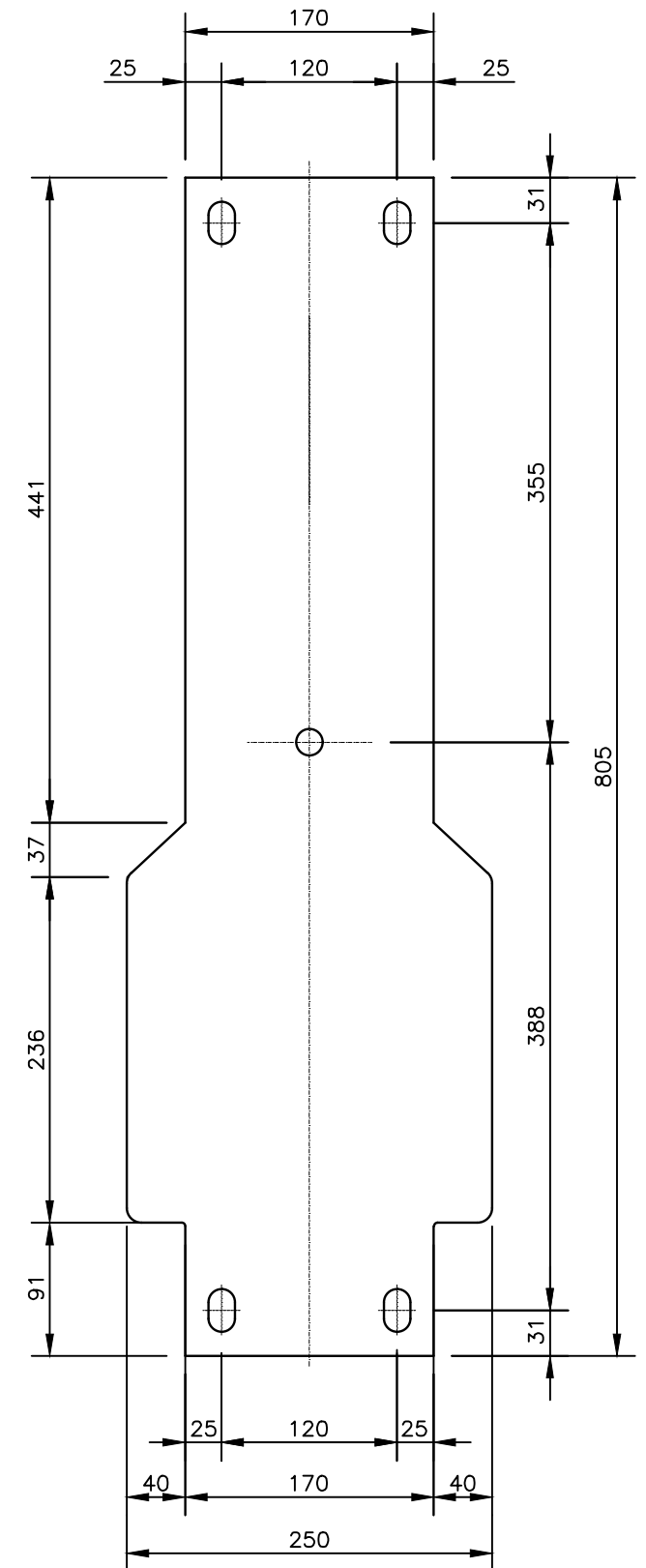
VISTA LATERALE A

SCALA 1:2.5



SVILUPPO IN PIANO

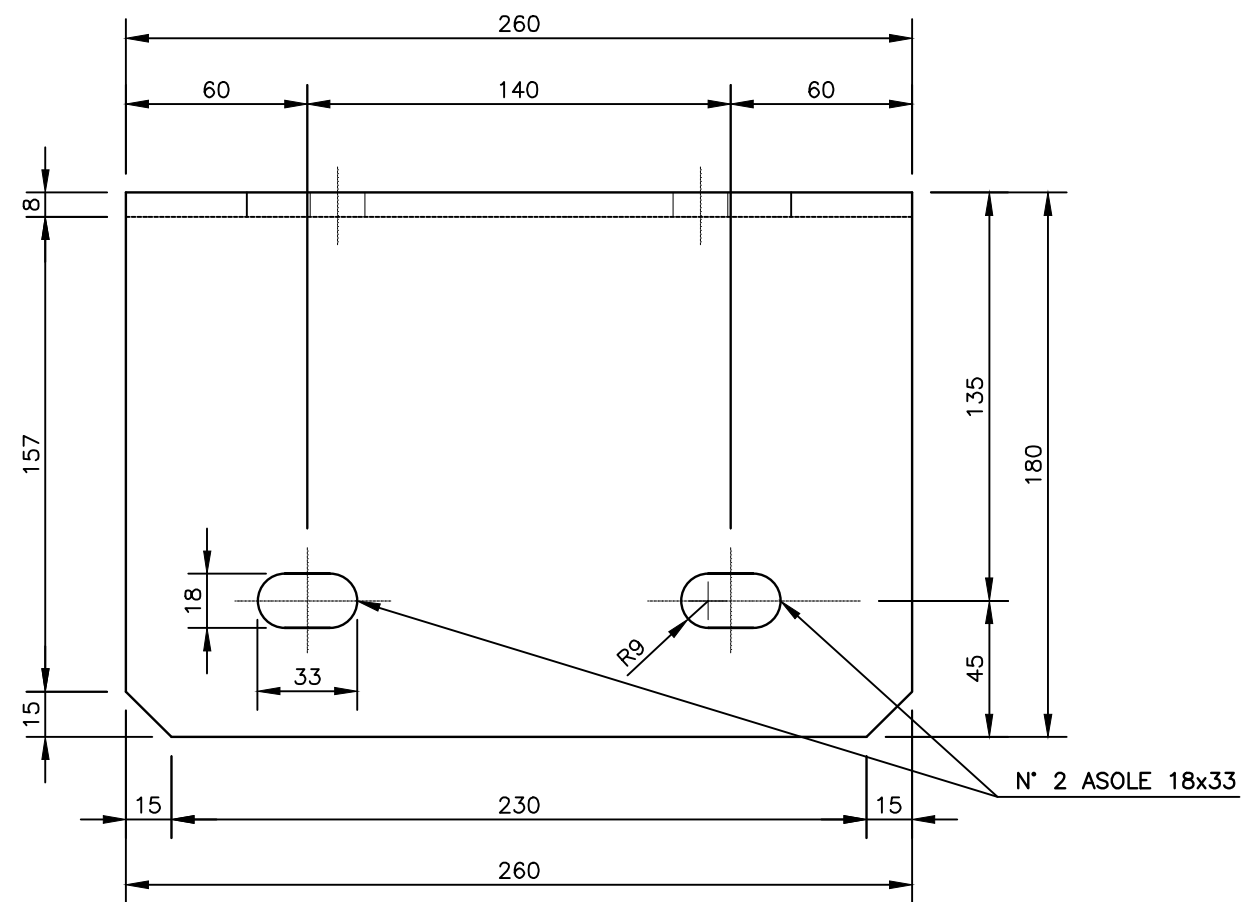
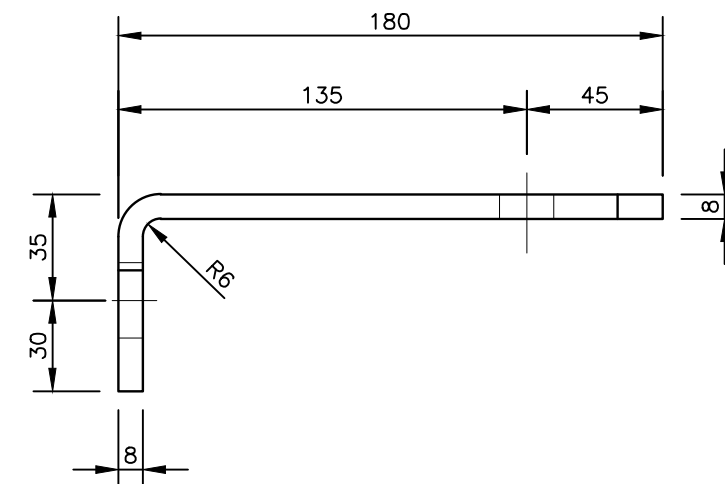
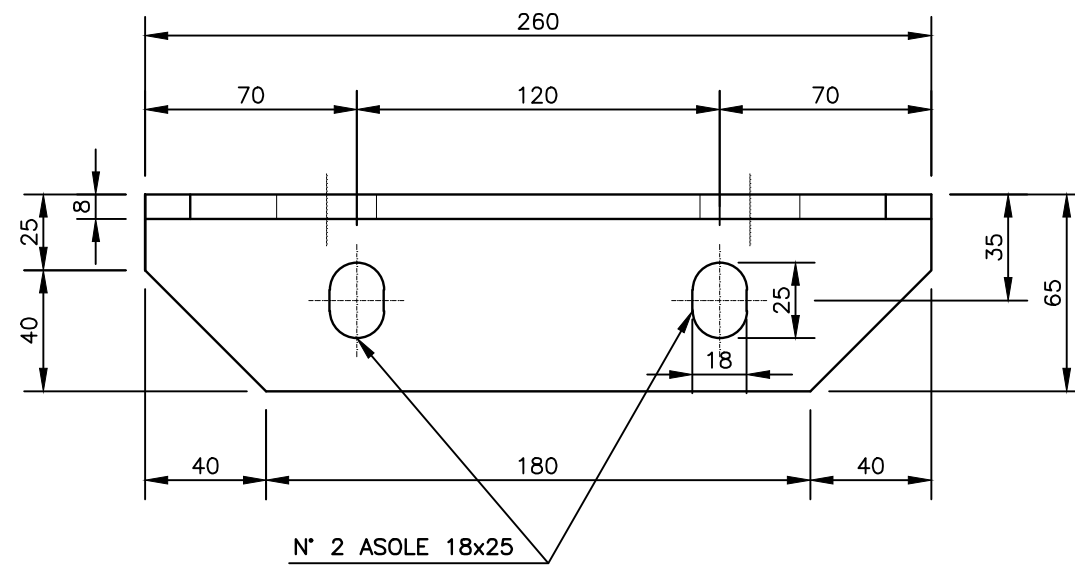
SCALA 1:5



| | | |
|---|------------------|------------------|
| AUTOSTRADA DEL BRENNERO S.p.A. | | Tavola: 5 |
| Oggetto: DISTANZIATORE CON ALETTE Sv.785x170(L)x6 mm | | Codice: 01B152 |
| Barriera: BARRIERA INTEGRATA SICUREZZA-ANTIRUMORE H4B | | Posizione: 4 |
| Materiale: S355JR | Scala: 1:5 1:2.5 | Peso: 7.31 |

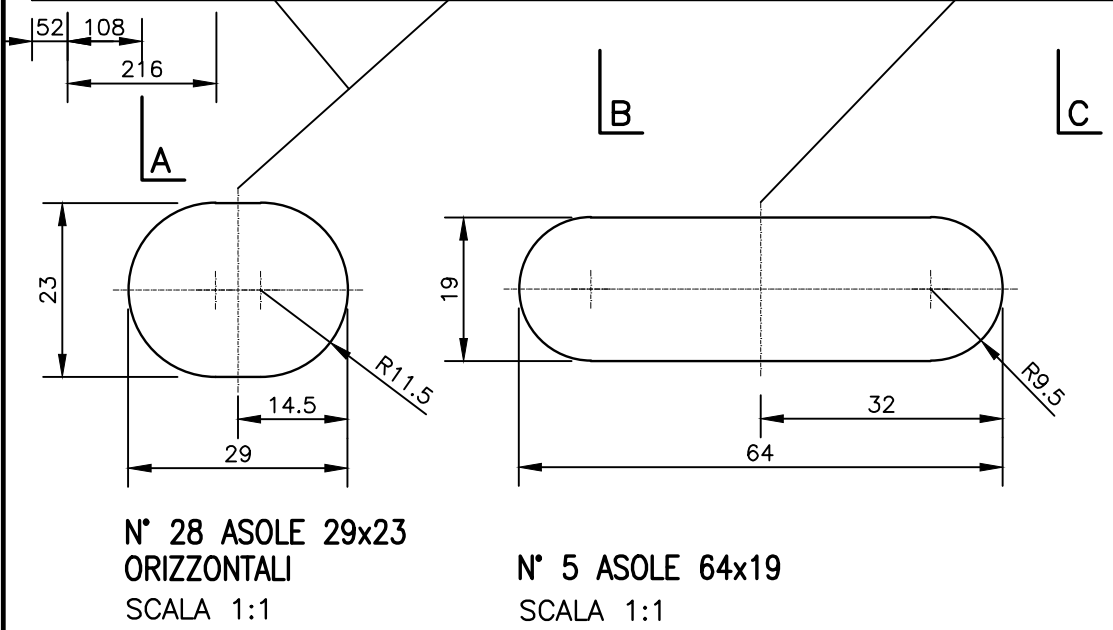
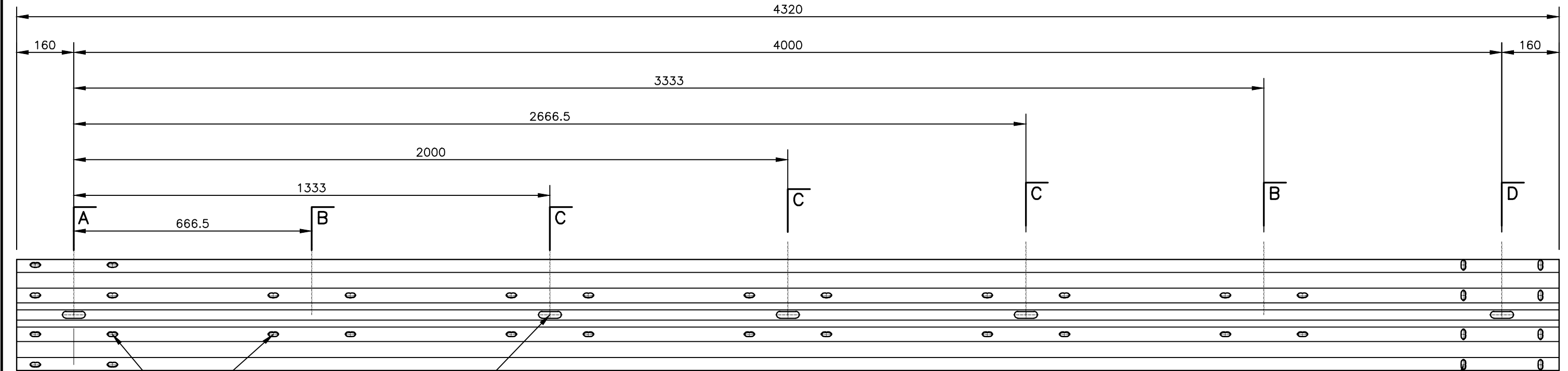
ELEMENTO ANGOLARE 180x65x8 L=260 mm

SCALA 1:2.5

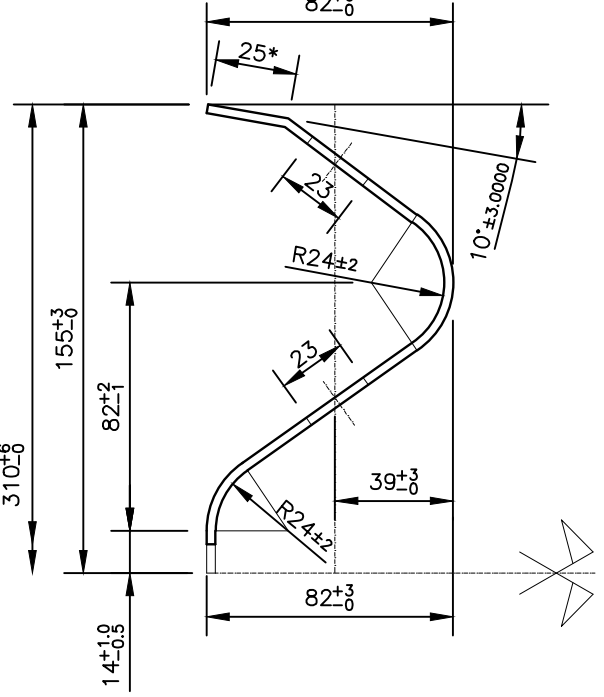


| | | |
|---|--------------|-----------------|
| AUTOSTRADA DEL BRENNERO S.p.A. | | Tavola: 6 |
| Oggetto: ELEMENTO ANGOLARE 180x65x260(L)x8 | | Codice: 01B1153 |
| Barriera: BARRIERA INTEGRATA SICUREZZA-ANTIRUMORE H4B | | Posizione: 5 |
| Materiale: S355JR | Scala: 1:2.5 | Peso: 3.80 |

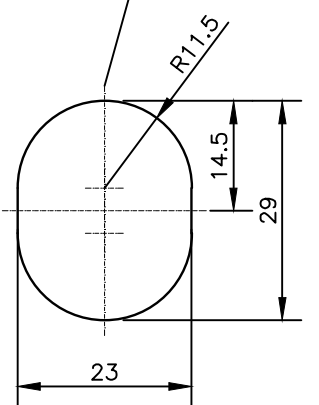
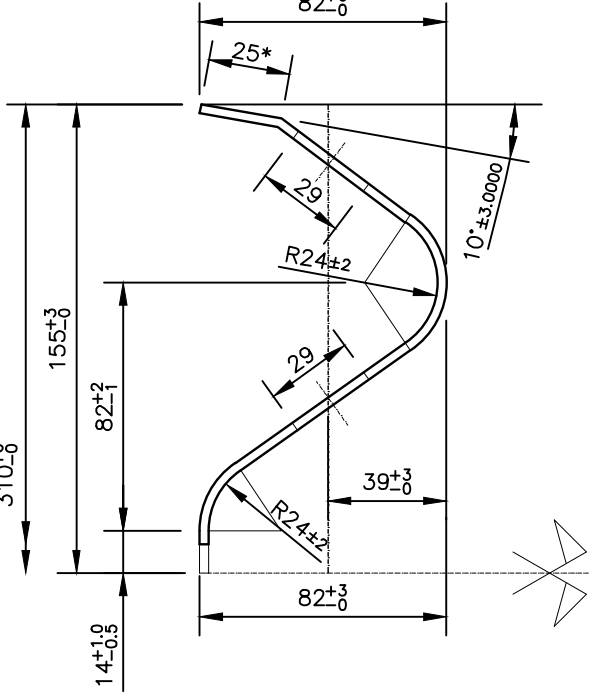
NASTRO (VISTA LATO STRADA) SCALA 1:11



PARTICOLARE "E"
SCALA 1:2.5

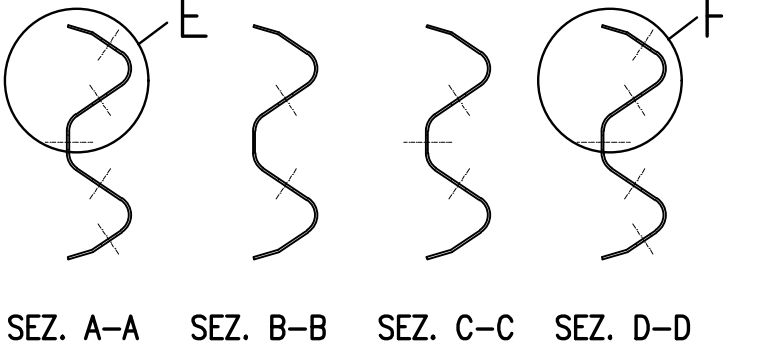
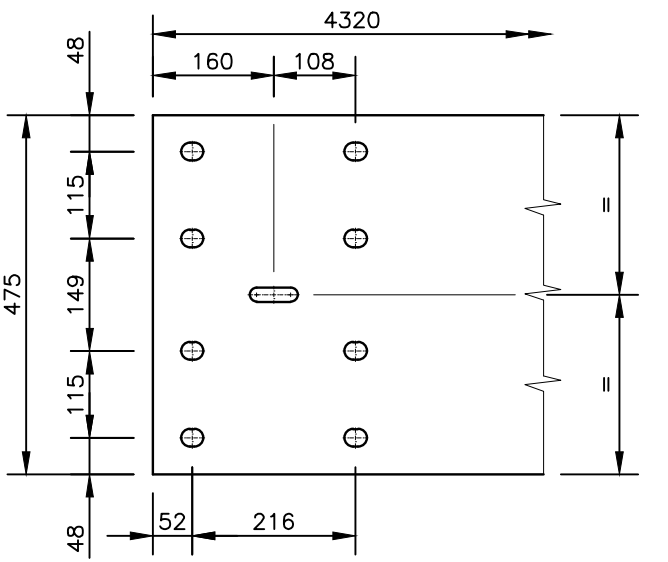


PARTICOLARE "F"
SCALA 1:2.5



N° 8 ASOLE 23x29 VERTICALI
SCALA 1:1

PARTICOLARE SVILUPPO IN PIANO ESTREMITA' DI SINISTRA
SCALA 1:10

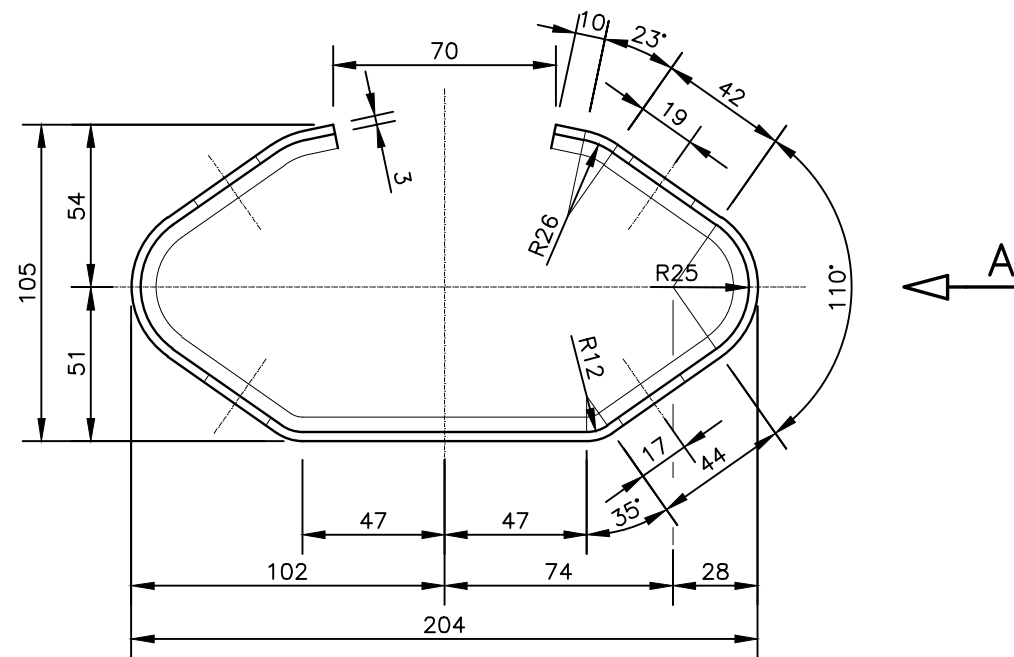


* DIMENSIONI SOGGETTE ALLE TOLLERANZE DI LAVORAZIONE E GEOMETRICHE DELLO SVILUPPO DEL NASTRO

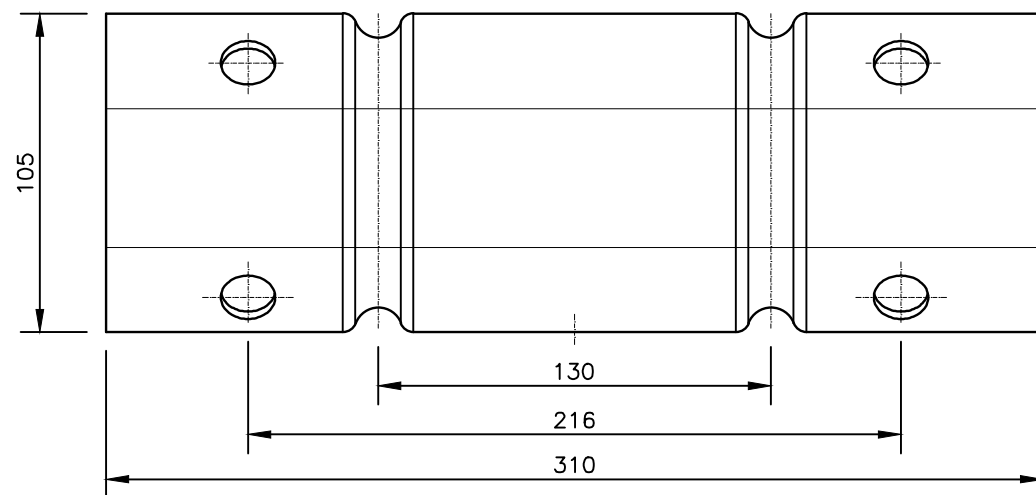


| | | |
|---|----------------------------|------------------|
| AUTOSTRADA DEL BRENNERO S.p.A. | | Tavola: 7 |
| Oggetto: NASTRO Sv.475x4320(L)x3 mm | | Codice: 01AV001 |
| Barriera: BARRIERA INTEGRATA SICUREZZA-ANTIRUMORE H4B | | Posizione: 6 |
| Materiale: S355J0WP | Scala: 1:11 1:10 1:1 1:2.5 | Peso: 47.72 |

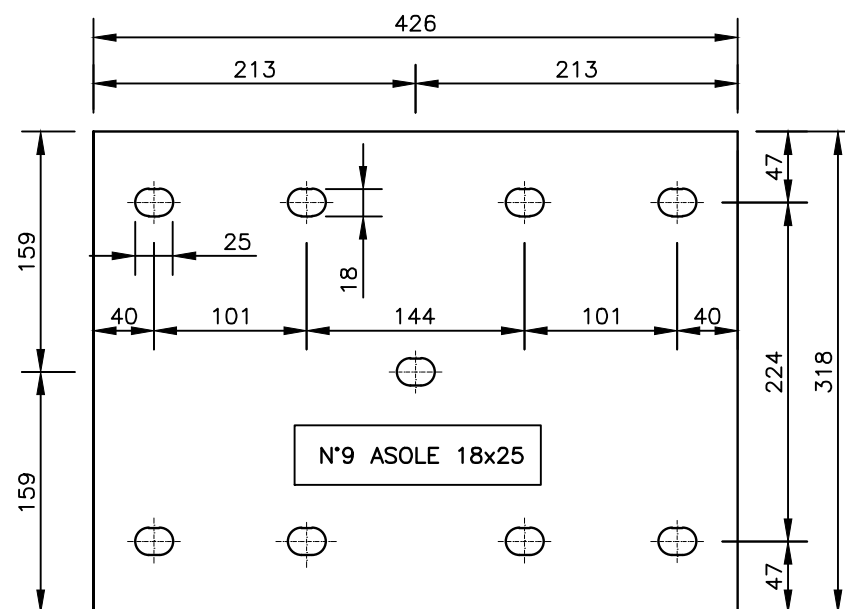
CALASTRELLO
SCALA 1:2.5



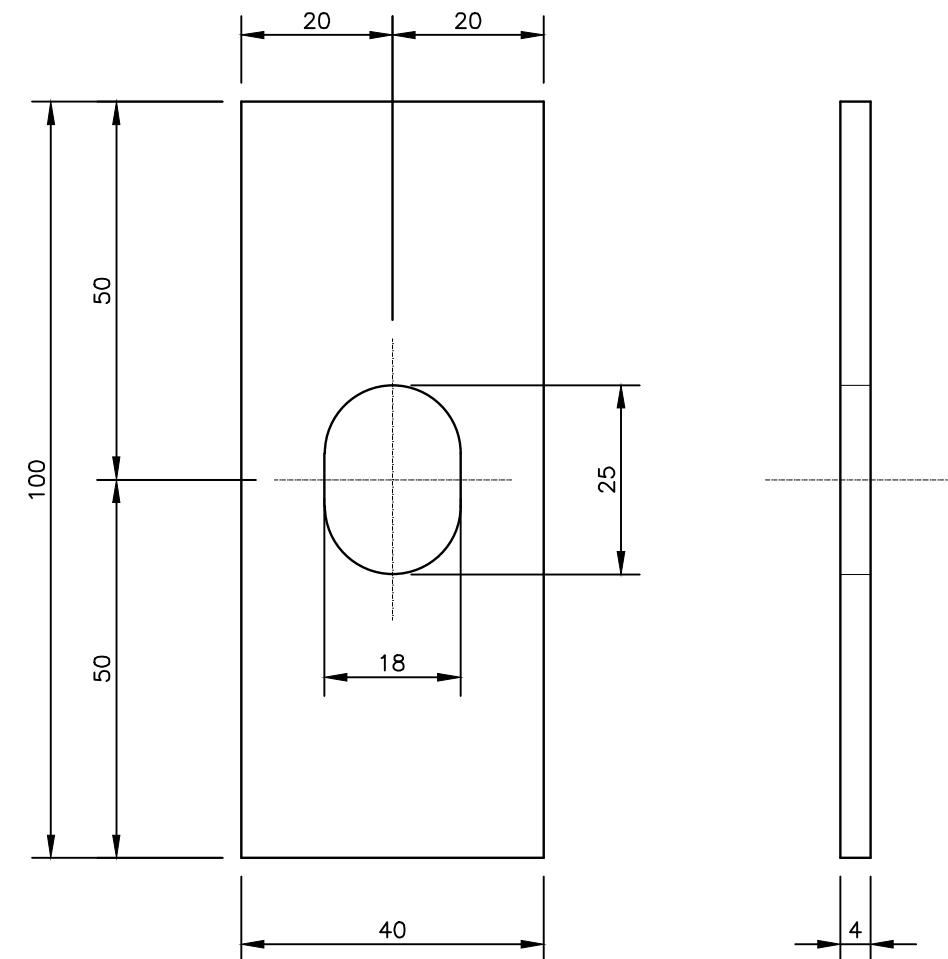
VISTA LATERALE A
SCALA 1:2.5



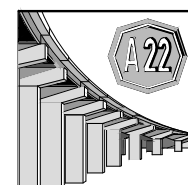
SVILUPPO IN PIANO
SCALA 1:5



PIASTRINA COPRIASOLA
SCALA 1:1

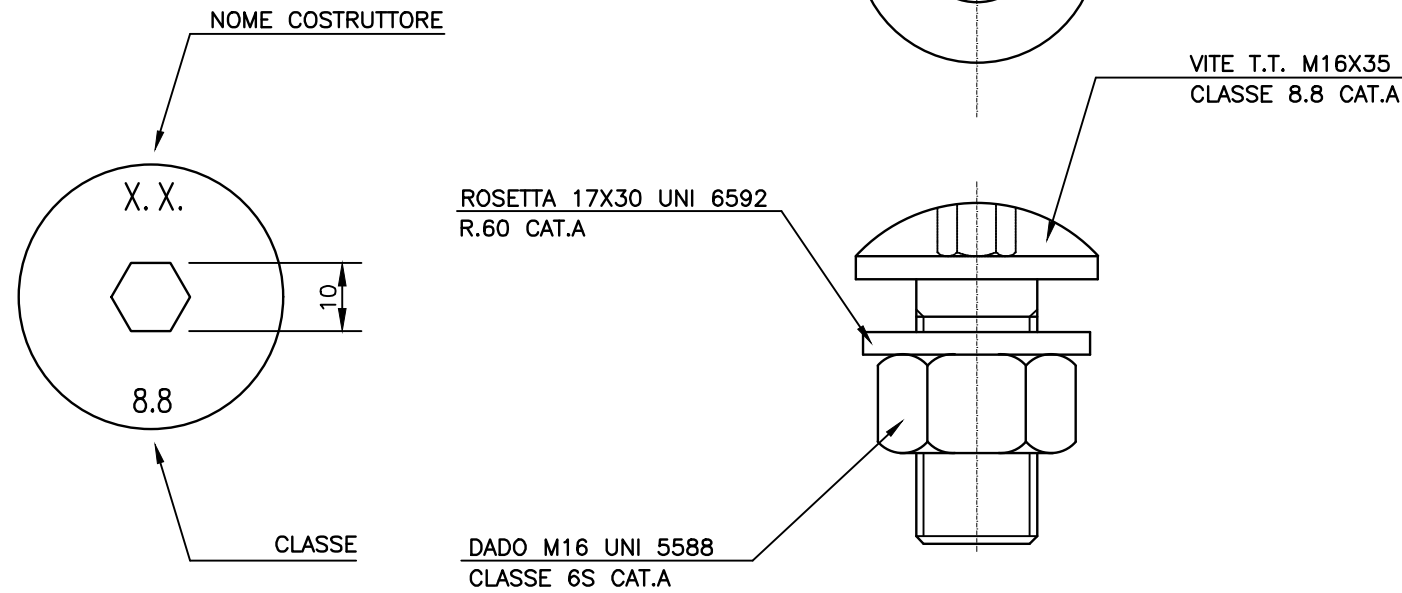


| | | |
|---|------------------|--------------------|
| AUTOSTRADA DEL BRENNERO S.p.A. | | Tavola: 8 A |
| Oggetto: CALASTRELLO Sv.426x318(L)x3 mm | | Codice: 01AV020 |
| Barriera: BARRIERA INTEGRATA SICUREZZA-ANTIRUMORE H4B | | Posizione: 7 |
| Materiale: S355J0WP | Scala: 1:5 1:2.5 | Peso: 3.11 |



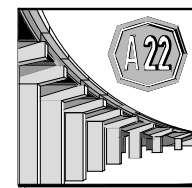
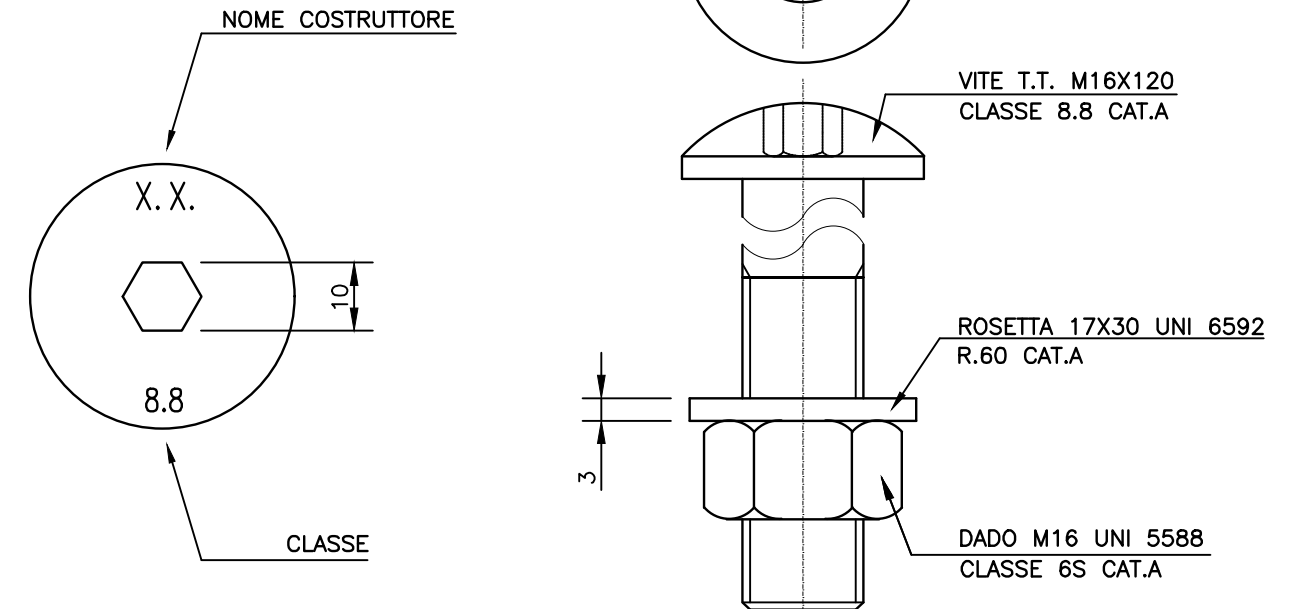
| | | |
|---|------------|--------------------|
| AUTOSTRADA DEL BRENNERO S.p.A. | | Tavola: 8 B |
| Oggetto: PIASTRINA COPRIASOLA 100x40x4 mm | | Codice: 01AV026 |
| Barriera: BARRIERA INTEGRATA SICUREZZA-ANTIRUMORE H4B | | Posizione: 12 |
| Materiale: S355J0WP | Scala: 1:1 | Peso: 0.11 |

BULLONE T.T.D.E. M16x35
CLASSE 8.8 + ROSETTA
 SCALA 1:1



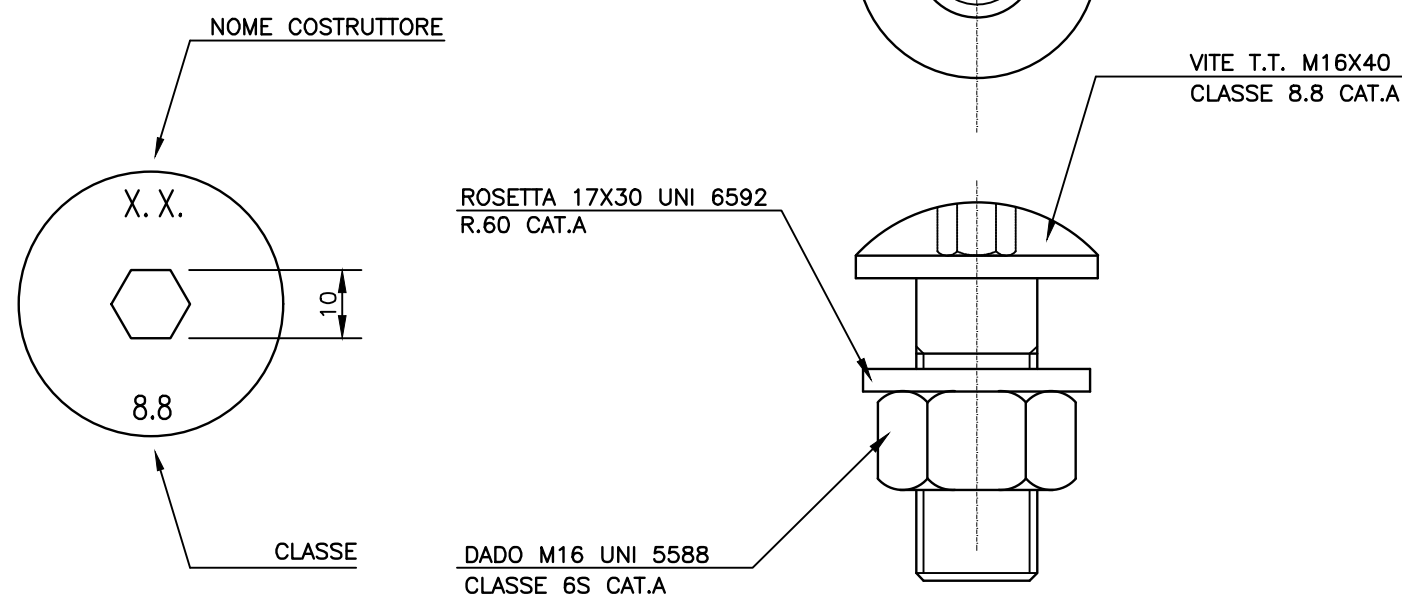
| | | |
|---|------------|--------------------|
| AUTOSTRADA DEL BRENNERO S.p.A. | | Tavola: 9 A |
| Oggetto: BULLONE T.T.D.E. M16x35 – DADO E ROSETTA 17x30 | | Codice: 01AV050 |
| Barriera: BARRIERA INTEGRATA SICUREZZA-ANTIRUMORE H4B | | Posizione: 8 |
| Materiale: CL. 8.8 RIV. ELETTROLITICO | Scala: 1:1 | Peso: 0.125 |

BULLONE T.T.D.E. M16x120
CLASSE 8.8 + ROSETTA
 SCALA 1:1



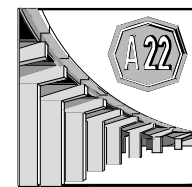
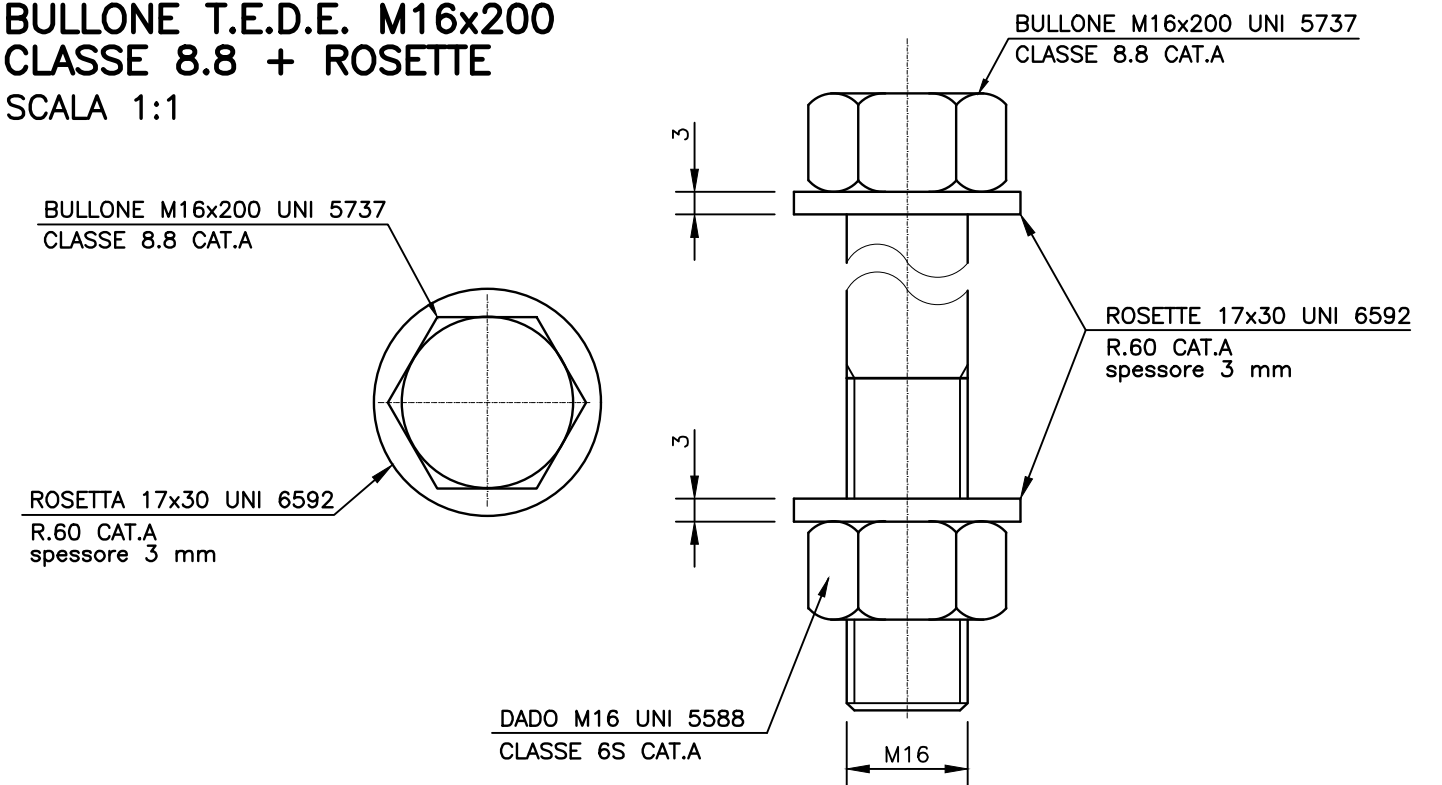
| | | |
|--|------------|--------------------|
| AUTOSTRADA DEL BRENNERO S.p.A. | | Tavola: 9 C |
| Oggetto: BULLONE T.T.D.E. M16x120 – DADO E ROSETTA 17x30 | | Codice: 01AV076 |
| Barriera: BARRIERA INTEGRATA SICUREZZA-ANTIRUMORE H4B | | Posizione: 10 |
| Materiale: CL. 8.8 RIV. ELETTROLITICO | Scala: 1:1 | Peso: 0.255 |

BULLONE T.T.D.E. M16x40
CLASSE 8.8 + ROSETTA
 SCALA 1:1



| | | |
|---|------------|--------------------|
| AUTOSTRADA DEL BRENNERO S.p.A. | | Tavola: 9 B |
| Oggetto: BULLONE T.T.D.E. M16x40 – DADO E ROSETTA 17x30 | | Codice: 01AV052 |
| Barriera: BARRIERA INTEGRATA SICUREZZA-ANTIRUMORE H4B | | Posizione: 9 |
| Materiale: CL. 8.8 RIV. ELETTROLITICO | Scala: 1:1 | Peso: 0.13 |

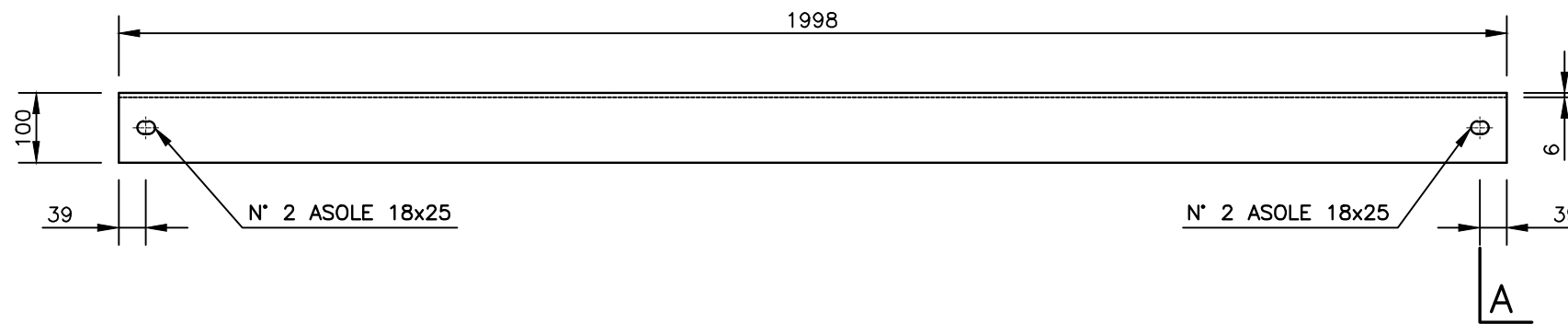
BULLONE T.E.D.E. M16x200
CLASSE 8.8 + ROSETTE
 SCALA 1:1



| | | |
|--|------------|--------------------|
| AUTOSTRADA DEL BRENNERO S.p.A. | | Tavola: 9 D |
| Oggetto: BULLONE T.E.D.E. M16x200 – DADO E ROSETTE 17x30 | | Codice: 01B1154 |
| Barriera: BARRIERA INTEGRATA SICUREZZA-ANTIRUMORE H4B | | Posizione: 11 |
| Materiale: CL. 8.8 | Scala: 1:1 | Peso: 0.39 |

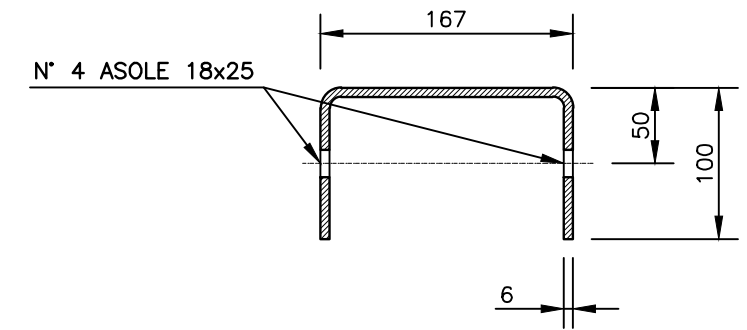
ELEMENTO AD "U" 167x100x6 L=1998 mm

SCALA 1:10



SEZIONE A-A

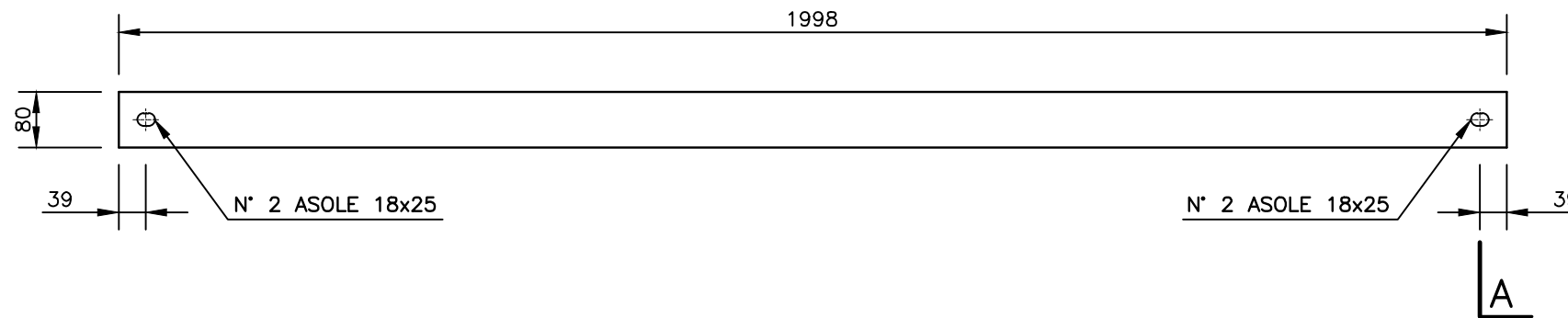
SCALA 1:5



| | | |
|---|-----------------|--------------|
| AUTOSTRADA DEL BRENNERO S.p.A. | | Tavola: 10 A |
| Oggetto: ELEMENTO AD "U" 167x100x6 L=1998 mm | Codice: 01BI155 | |
| Barriera: BARRIERA INTEGRATA SICUREZZA-ANTIRUMORE H4B | Posizione: 13 | |
| Materiale: S355JR | Scala: 1:10 1:5 | Peso: 32.50 |

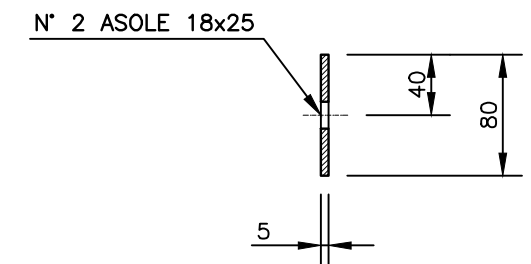
PIATTO 80x5 L=1998 mm

SCALA 1:10



SEZIONE A-A

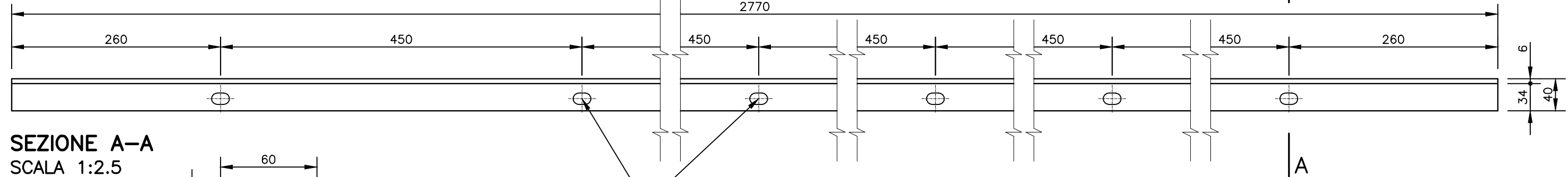
SCALA 1:5



| | | |
|---|-----------------|--------------|
| AUTOSTRADA DEL BRENNERO S.p.A. | | Tavola: 10 B |
| Oggetto: PIATTO 80x5 L=1998 mm | Codice: 01BI156 | |
| Barriera: BARRIERA INTEGRATA SICUREZZA-ANTIRUMORE H4B | Posizione: 14 | |
| Materiale: S355JR | Scala: 1:10 1:5 | Peso: 6.25 |

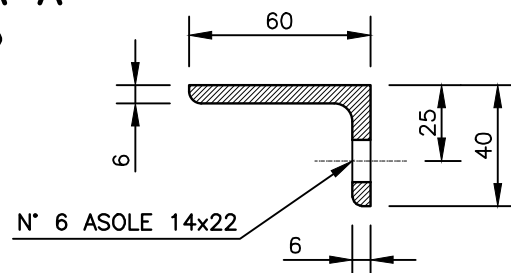
ELEMENTO ANGOLARE 60x40x6 L=2770 mm

SCALA 1:5



SEZIONE A-A

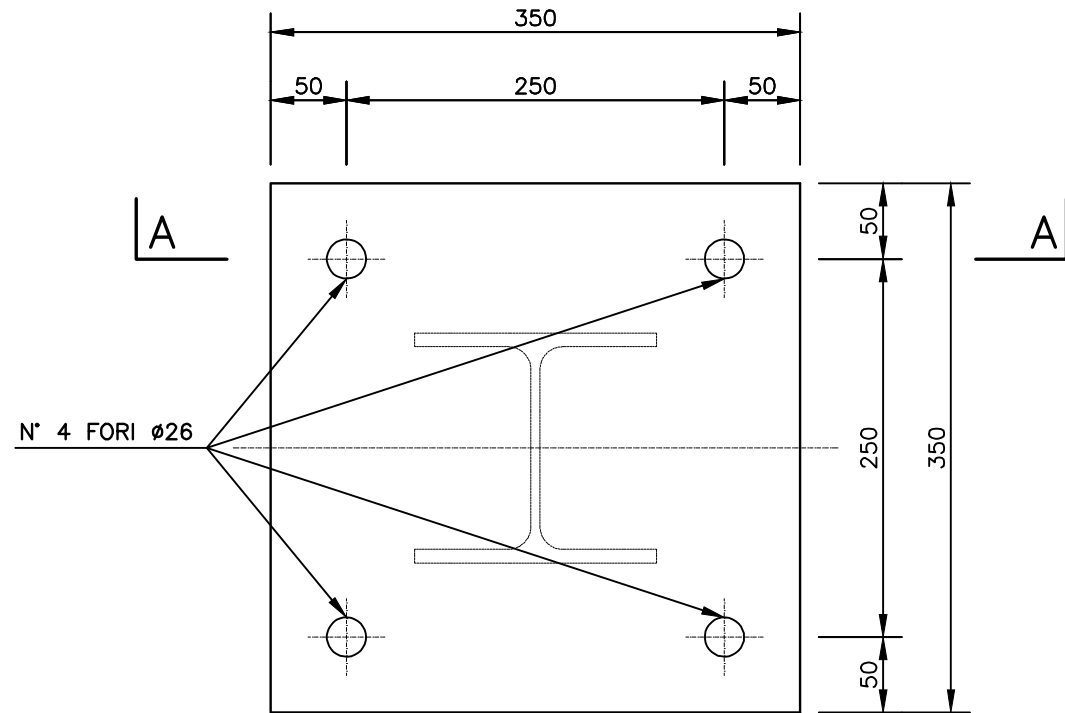
SCALA 1:2.5



| | | |
|---|------------------|--------------|
| AUTOSTRADA DEL BRENNERO S.p.A. | | Tavola: 10 C |
| Oggetto: ELEMENTO ANGOLARE 60x40x6 L=2770 mm | Codice: 01BI159 | |
| Barriera: BARRIERA INTEGRATA SICUREZZA-ANTIRUMORE H4B | Posizione: 17 | |
| Materiale: S235JR | Scala: 1:5 1:2.5 | Peso: 12.28 |

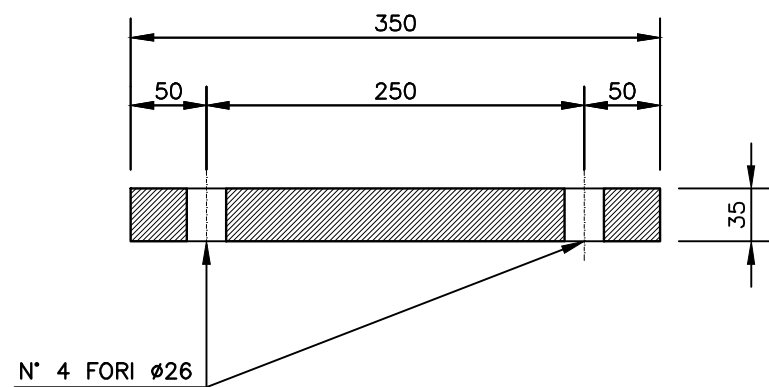
PIASTRA DI BASE 350x350x35 mm

SCALA 1:5



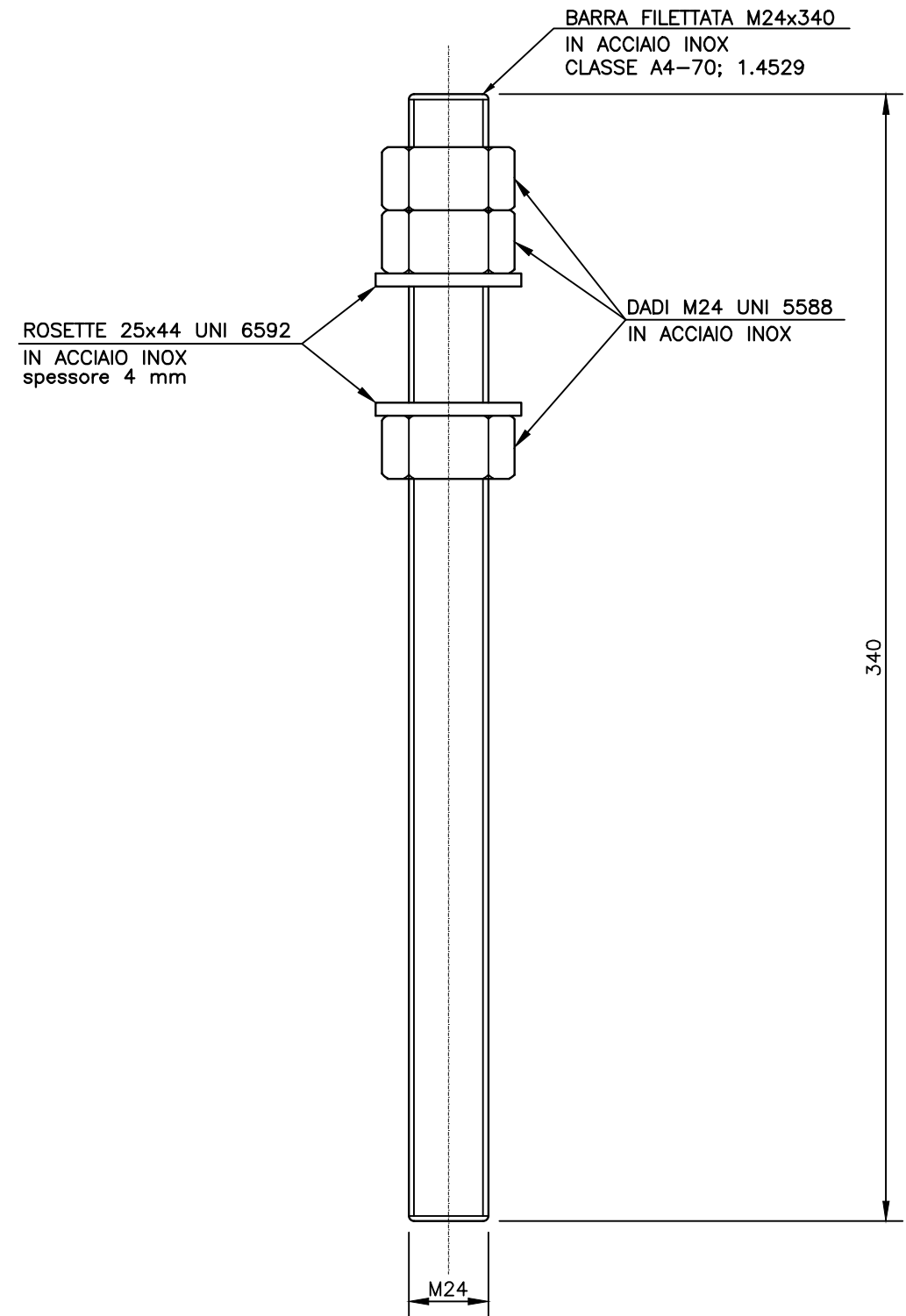
SEZIONE A-A

SCALA 1:5



BARRE FILETTATE M24x340 + ROSETTE

SCALA 1:2



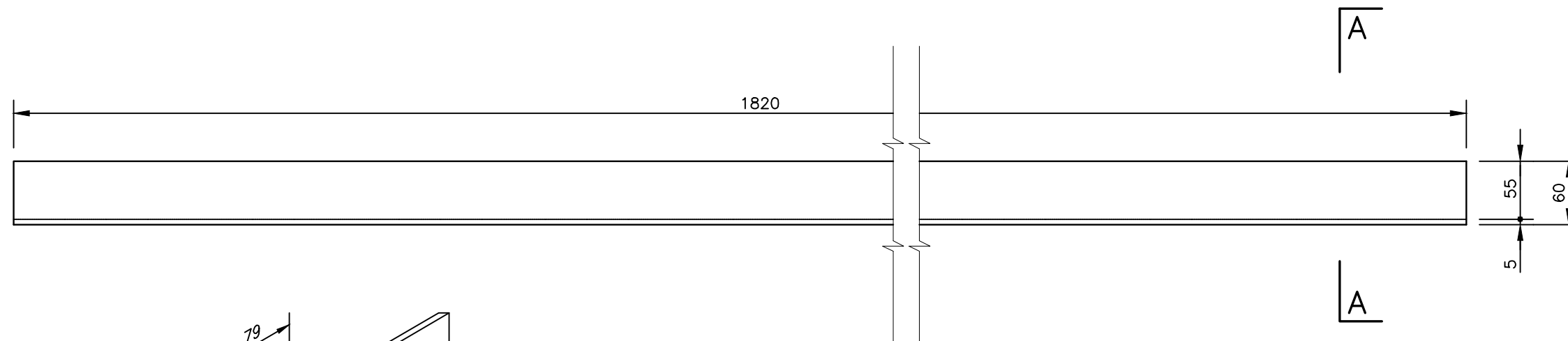
| | | |
|---|------------|-----------------|
| AUTOSTRADA DEL BRENNERO S.p.A. | | Tavola: 11 A |
| Oggetto: PIASTRA DI BASE 350x350x35 mm | | Codice: 01BI157 |
| Barriera: BARRIERA INTEGRATA SICUREZZA-ANTIRUMORE H4B | | Posizione: 15 |
| Materiale: S355JR | Scala: 1:5 | Peso: 33.07 |



| | | |
|---|------------|-----------------|
| AUTOSTRADA DEL BRENNERO S.p.A. | | Tavola: 11 B |
| Oggetto: BARRE FILETTATE M24x340 + ROSETTE | | Codice: 01BI158 |
| Barriera: BARRIERA INTEGRATA SICUREZZA-ANTIRUMORE H4B | | Posizione: 16 |
| Materiale: INOX-CLASSE A4-70; 1.4529 | Scala: 1:2 | Peso: 1.41 |

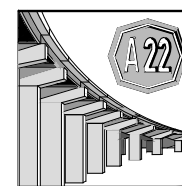
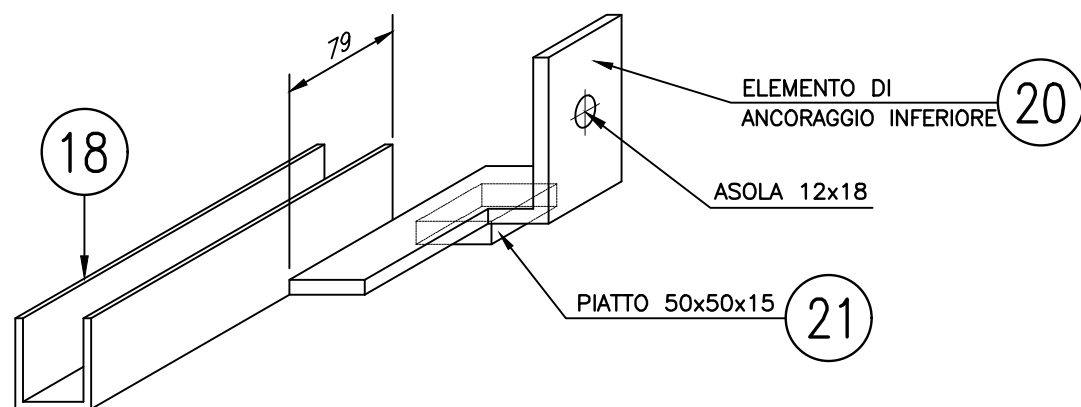
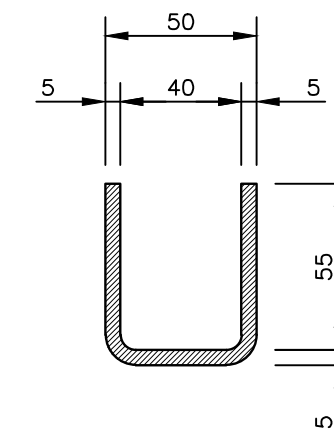
ELEMENTO INFERIORE AD "U" 60x50x5 L=1820 mm

SCALA 1:5



SEZIONE A-A

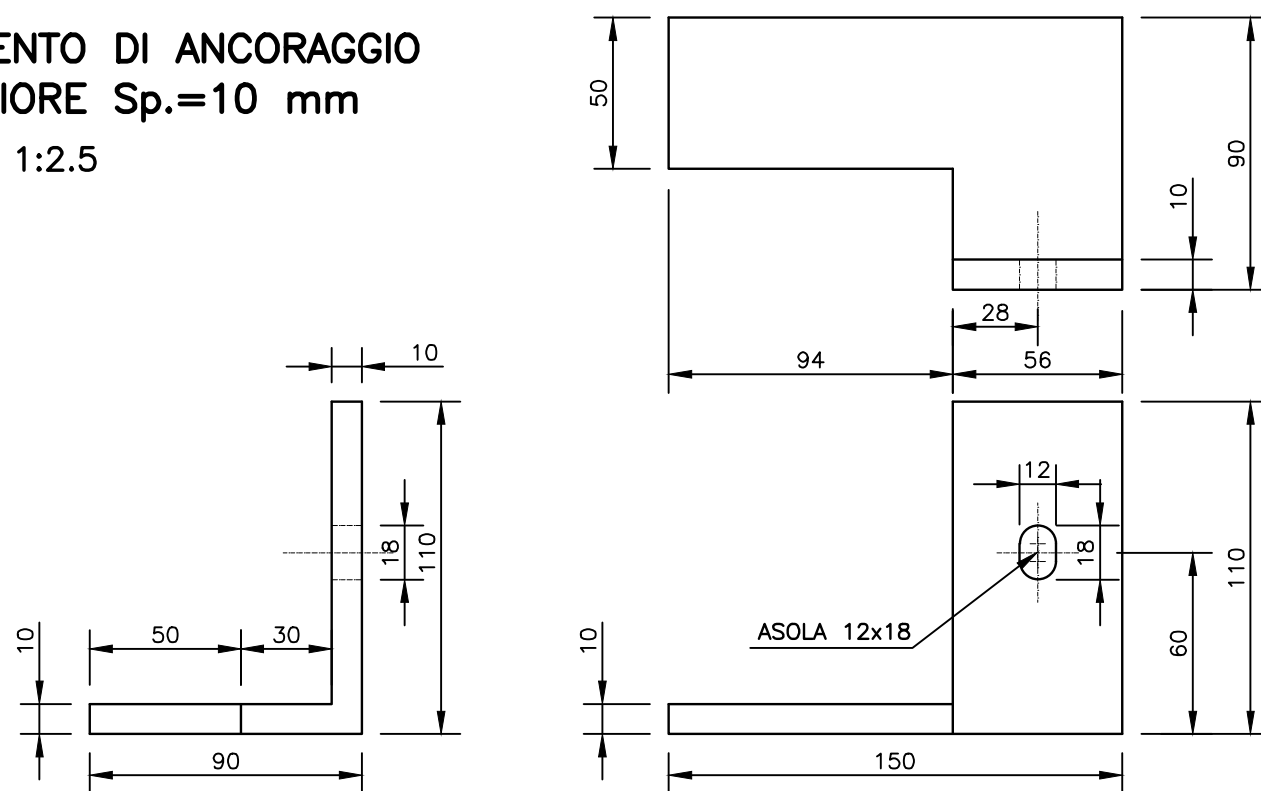
SCALA 1:2.5



| | | |
|---|------------------|-----------------|
| AUTOSTRADA DEL BRENNERO S.p.A. | | Tavola: 12 A |
| Oggetto: ELEMENTO INFERIORE AD "U" 60x50x5 L=1820 mm | | Codice: 01BI160 |
| Barriera: BARRIERA INTEGRATA SICUREZZA-ANTIRUMORE H4B | | Posizione: 18 |
| Materiale: S235JR | Scala: 1:5 1:2.5 | Peso: 10.97 |

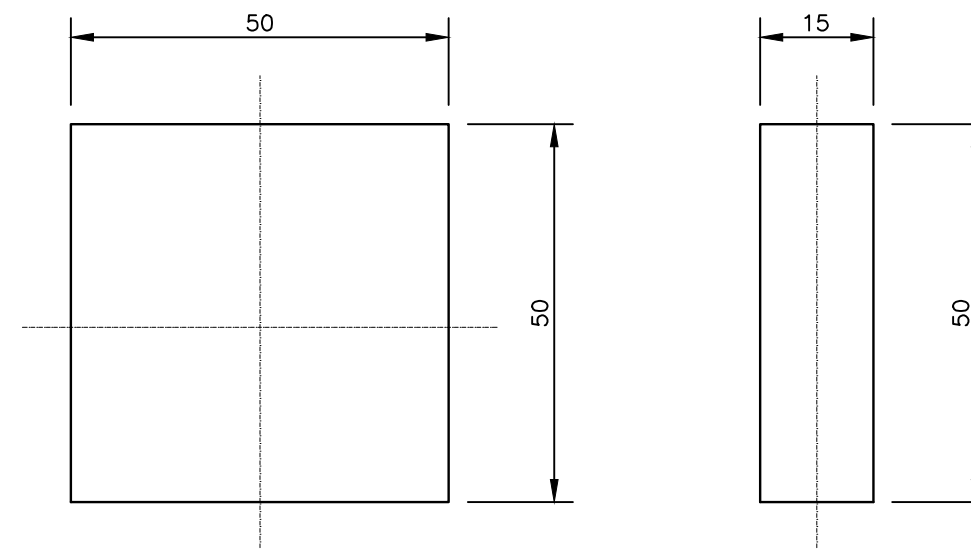
ELEMENTO DI ANCORAGGIO INFERIORE Sp.=10 mm

SCALA 1:2.5



PIATTO 50x50x15 mm

SCALA 1:1



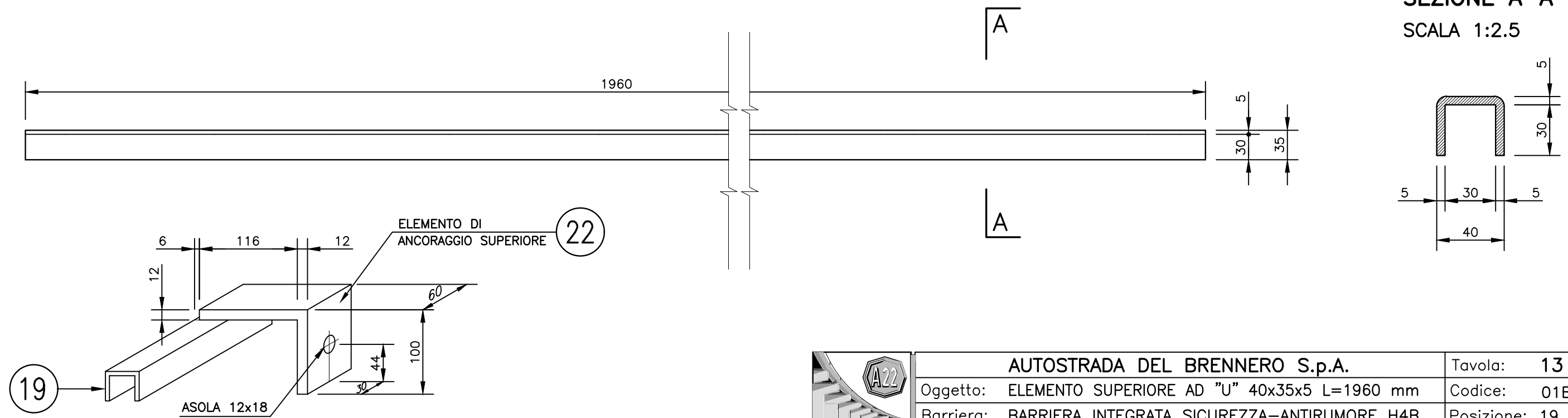
| | | |
|---|--------------|-----------------|
| AUTOSTRADA DEL BRENNERO S.p.A. | | Tavola: 12 B |
| Oggetto: ELEMENTO DI ANCORAGGIO INFERIORE Sp.=10mm | | Codice: 01BI162 |
| Barriera: BARRIERA INTEGRATA SICUREZZA-ANTIRUMORE H4B | | Posizione: 20 |
| Materiale: S235JR | Scala: 1:2.5 | Peso: 1.19 |



| | | |
|---|------------|-----------------|
| AUTOSTRADA DEL BRENNERO S.p.A. | | Tavola: 12 C |
| Oggetto: PIATTO 50x50x15 mm | | Codice: 01BI163 |
| Barriera: BARRIERA INTEGRATA SICUREZZA-ANTIRUMORE H4B | | Posizione: 21 |
| Materiale: S235JR | Scala: 1:1 | Peso: 0.29 |

ELEMENTO SUPERIORE AD "U" 40x35x5 L=1960 mm

SCALA 1:5



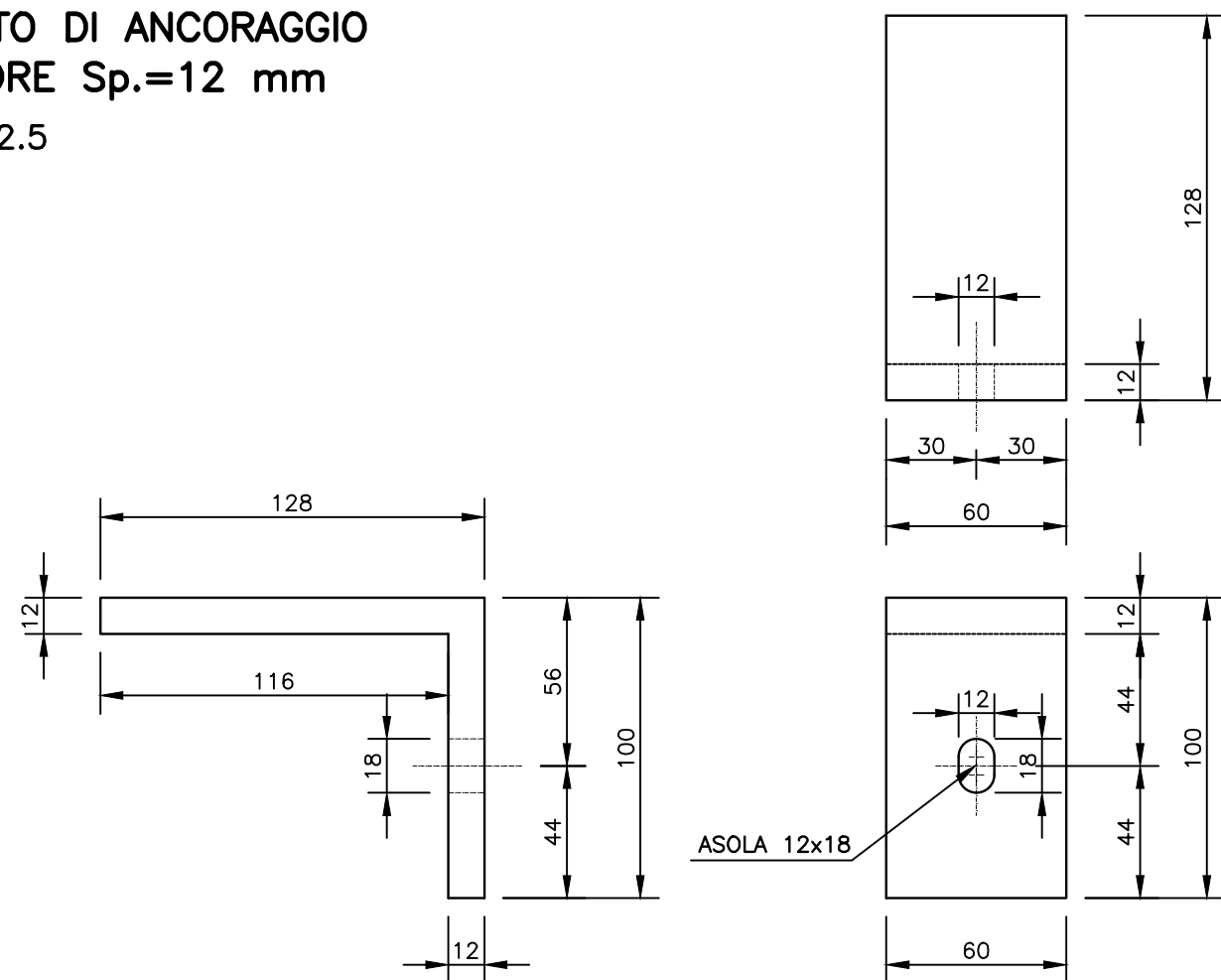
SEZIONE A-A
SCALA 1:2.5



| | | |
|---|------------------|---------------------|
| AUTOSTRADA DEL BRENNERO S.p.A. | | Tavola: 13 A |
| Oggetto: ELEMENTO SUPERIORE AD "U" 40x35x5 L=1960 mm | Codice: 01BI161 | |
| Barriera: BARRIERA INTEGRATA SICUREZZA-ANTIRUMORE H4B | Posizione: 19 | |
| Materiale: S235JR | Scala: 1:5 1:2.5 | Peso: 7.46 |

ELEMENTO DI ANCORAGGIO SUPERIORE Sp.=12 mm

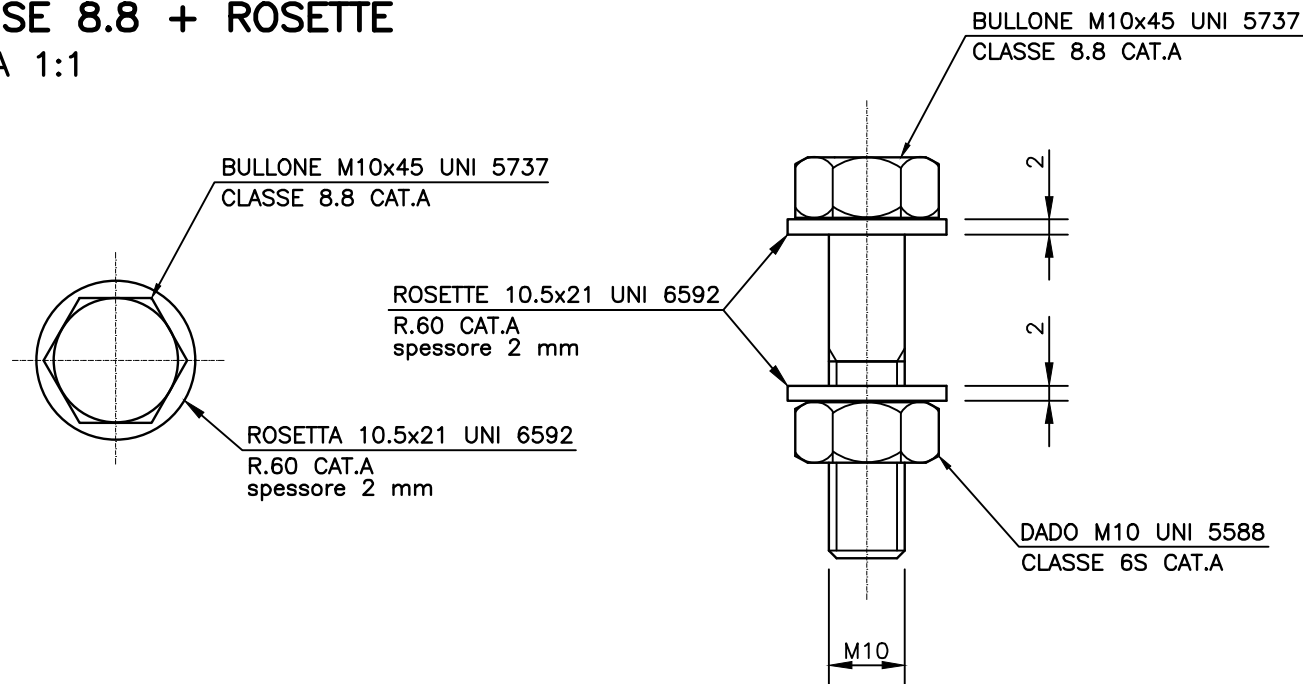
SCALA 1:2.5



| | | |
|---|-----------------|---------------------|
| AUTOSTRADA DEL BRENNERO S.p.A. | | Tavola: 13 B |
| Oggetto: ELEMENTO DI ANCORAGGIO SUPERIORE Sp.=12 mm | Codice: 01BI164 | |
| Barriera: BARRIERA INTEGRATA SICUREZZA-ANTIRUMORE H4B | Posizione: 22 | |
| Materiale: S235JR | Scala: 1:2.5 | Peso: 1.20 |

BULLONE T.E.D.E. M10x45
CLASSE 8.8 + ROSETTE

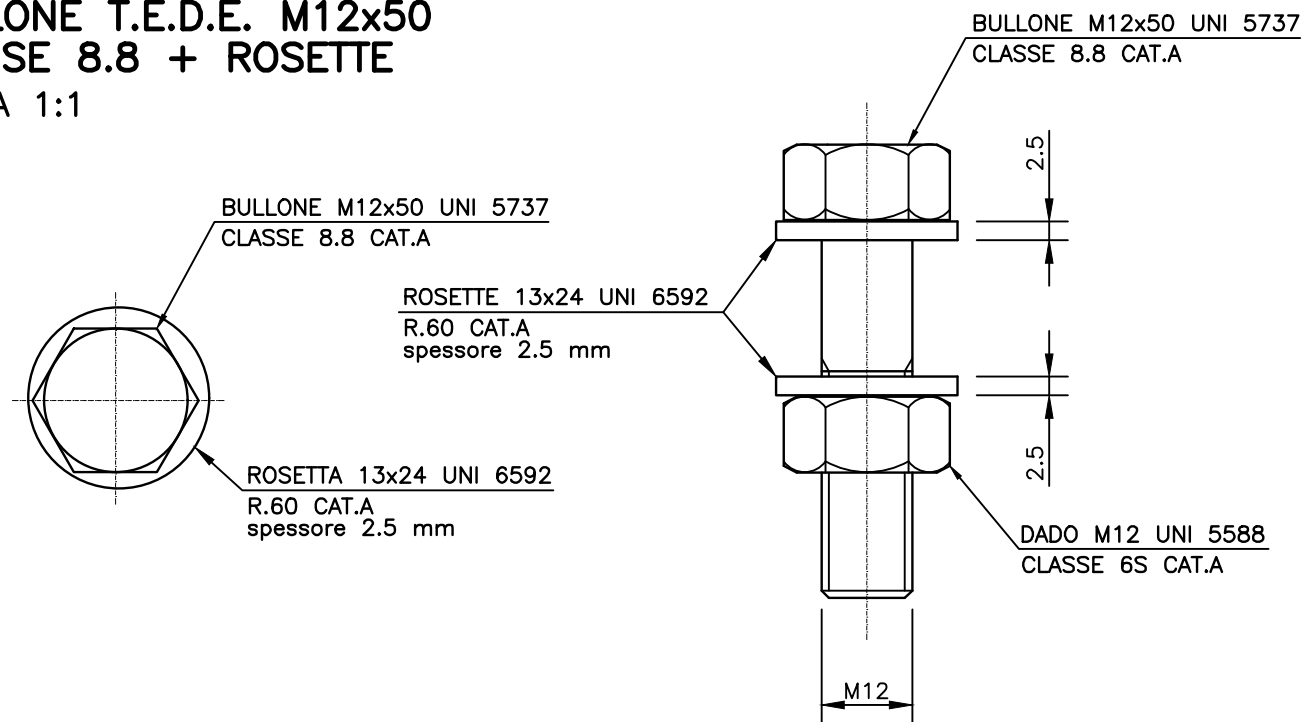
SCALA 1:1



| | | |
|---|-----------------|--------------|
| AUTOSTRADA DEL BRENNERO S.p.A. | | Tavola: 14 A |
| Oggetto: BULLONE T.E.D.E. M10x45 - DADO E ROSETTE 10.5x21 | Codice: 01BI165 | |
| Barriera: BARRIERA INTEGRATA SICUREZZA-ANTIRUMORE H4B | Posizione: 23 | |
| Materiale: CL. 8.8 | Scala: 1:1 | Peso: 0.06 |

BULLONE T.E.D.E. M12x50
CLASSE 8.8 + ROSETTE

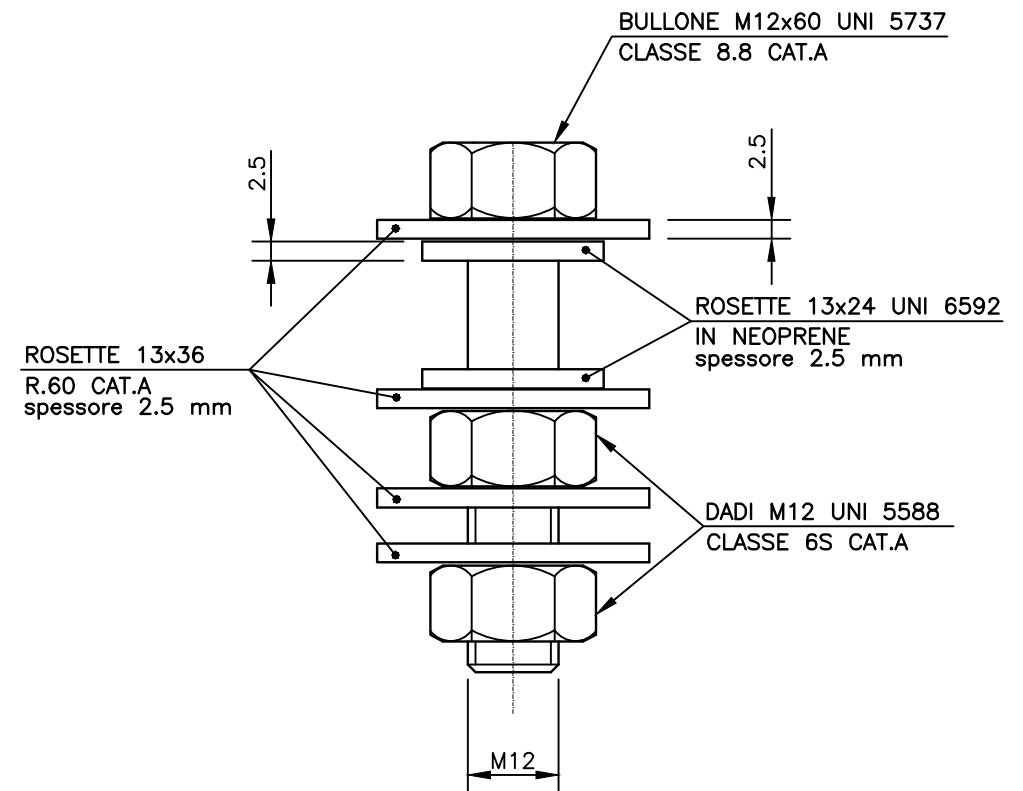
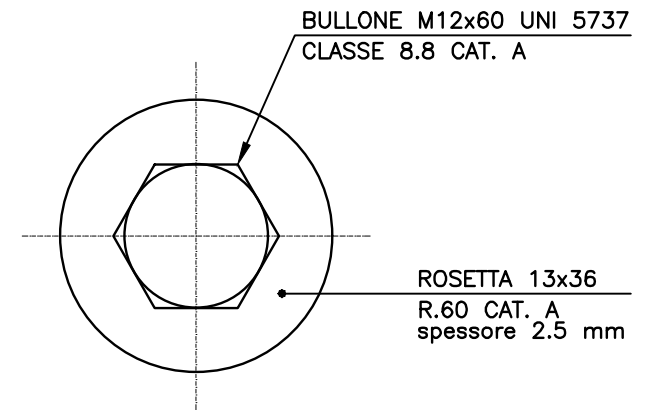
SCALA 1:1



| | | |
|---|-----------------|--------------|
| AUTOSTRADA DEL BRENNERO S.p.A. | | Tavola: 14 B |
| Oggetto: BULLONE T.E.D.E. M12x50 - DADO E ROSETTE 13x24 | Codice: 01BI166 | |
| Barriera: BARRIERA INTEGRATA SICUREZZA-ANTIRUMORE H4B | Posizione: 24 | |
| Materiale: CL. 8.8 | Scala: 1:1 | Peso: 0.09 |

BULLONE T.E.D.E. M12x60
CLASSE 8.8 + ROSETTE

SCALA 1:1



| | | |
|--|-----------------|--------------|
| AUTOSTRADA DEL BRENNERO S.p.A. | | Tavola: 14 C |
| Oggetto: BULLONE T.E.D.E. M12x60 - DADO E ROSETTE 13x24/36 | Codice: 01BI167 | |
| Barriera: BARRIERA INTEGRATA SICUREZZA-ANTIRUMORE H4B | Posizione: 25 | |
| Materiale: CL. 8.8 | Scala: 1:1 | Peso: 0.17 |