

**ORDINE DEGLI INGEGNERI  
DELLA PROV. DI TRENTO**

**dott.ing. ROBERTO BOSETTI**

**INSCRIZIONE ALBO N° 1027**

IL RESPONSABILE DEL PROCEDIMENTO

*dott. ing. Roberto Bosetti*

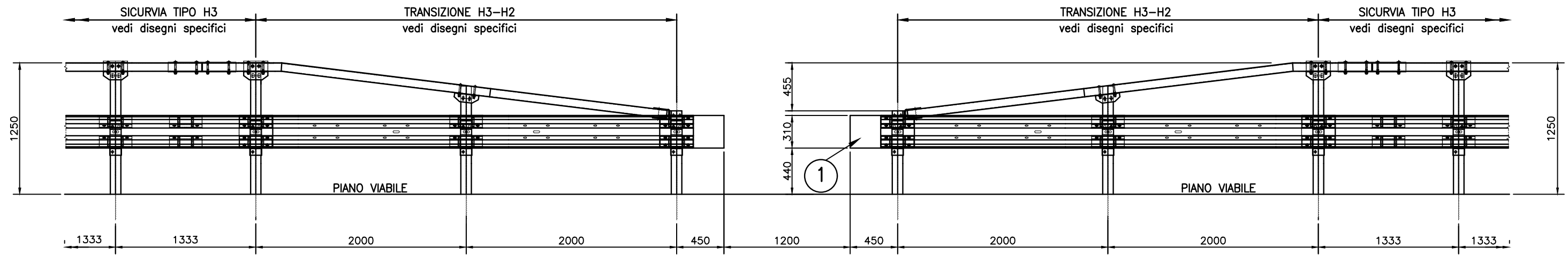
# autostrada del brennero

PROGETTO DEFINITIVO PER LA REALIZZAZIONE  
DELLA TERZA CORSIA NEL TRATTO COMPRESO  
TRA VERONA NORD (KM 223) E L'INTERSEZIONE  
CON L'AUTOSTRADA A1 (KM 314)

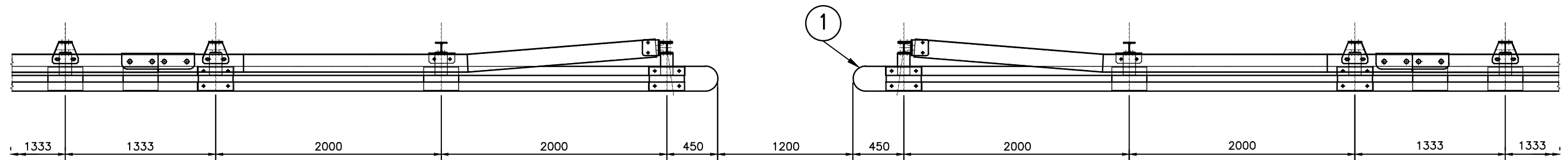
<b>D</b>	<b>ELABORATI COMUNI</b>
<b>1.8.</b>	<b>BARRIERE DI SICUREZZA E RETI</b> Elemento terminale varchi - interruzioni sicurvia laterale

0	MAR. 2021	EMISSIONE	J. RUATTI	J. RUATTI	C. COSTA
REVISIONE:	DATA:	DESCRIZIONE:	REDAZIONE:	VERIFICA:	APPROVAZIONE:
DATA PROGETTO:  LUGLIO 2009			<b>DIREZIONE TECNICA GENERALE</b>		IL DIRETTORE TECNICO GENERALE E PROGETTISTA:  
NUMERO PROGETTO:  31/09					

# VISTA LONGITUDINALE ESTERNA

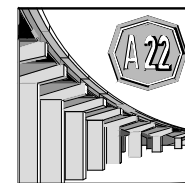


# VISTA IN PIANTA



## RIFERIMENTI PER IL MONTAGGIO

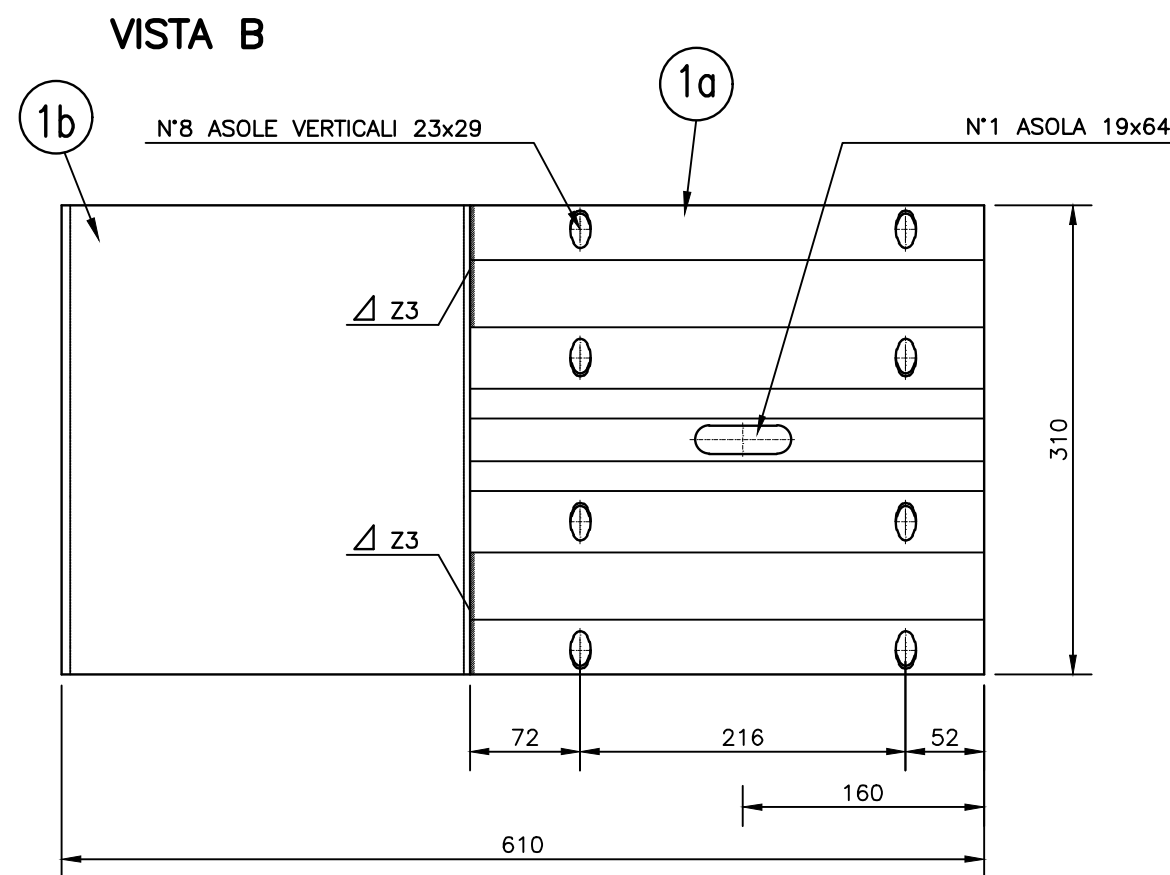
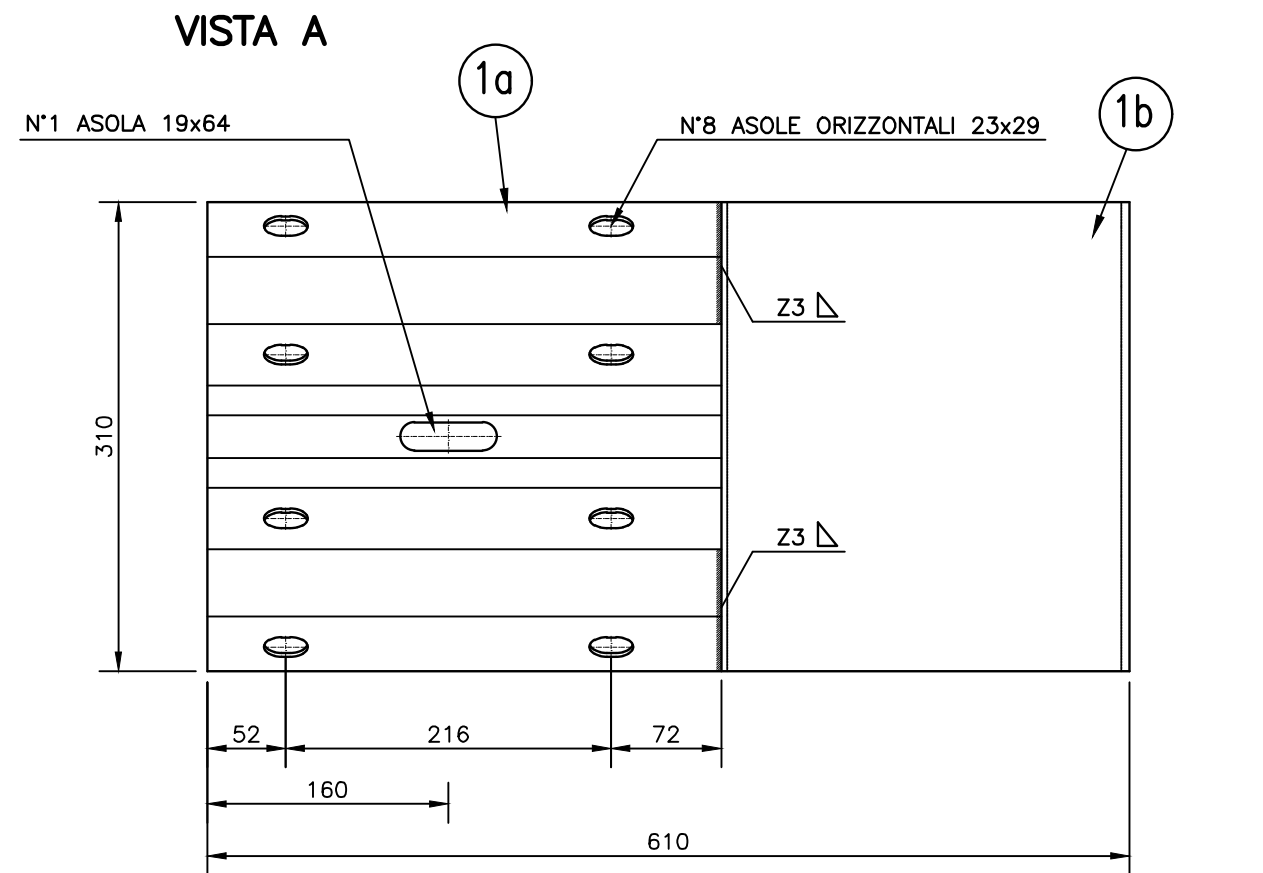
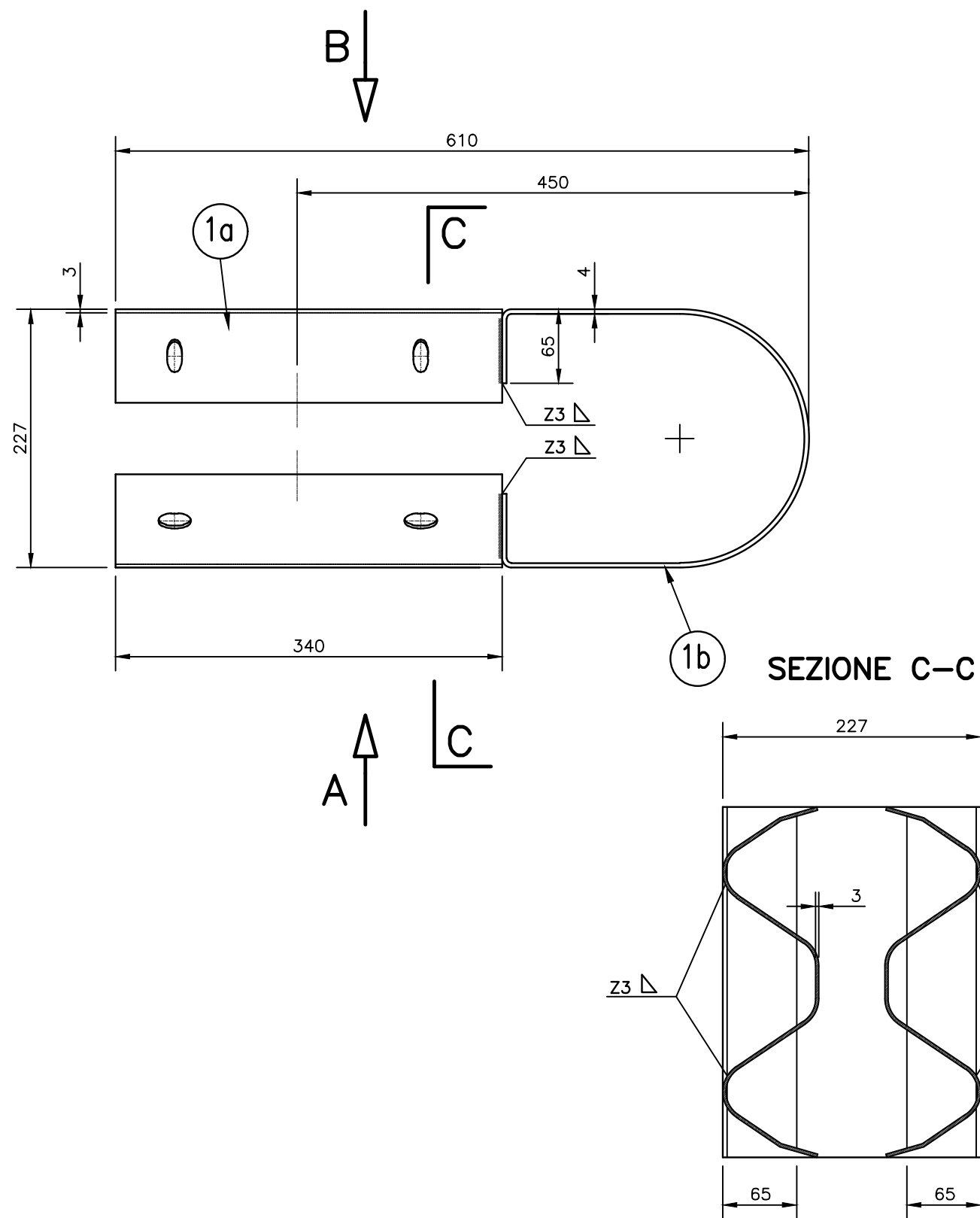
POS.N°	DENOMINAZIONE E DIMENSIONI	PESO UNITARIO	PESO TOTALE	CODICE
①	1a LAMIERA Sv. 475x3 L=320 mm			
	1b PIATTO 310x4 L=760 mm			



AUTOSTRADA DEL BRENNERO S.p.A.		Tavola: 1
Oggetto: DISEGNI GENERALI		Codice: -
Barriera: ELEMENTO TERMINALE VARCHI-INTERRUZIONI SICURVIA LATERALE		Posizione: -
Materiale: S355J0WP	Scala:	Peso: -

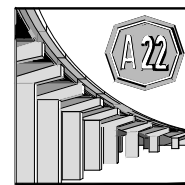
# ELEMENTO TERMINALE CHIUSURA NASTRO

SCALA 1:5



N.B. LA SEZIONE SI DEVE SPOSARE CON QUELLA DEL NASTRO TIPO

L'ELEMENTO DI POS. 1 ANDRA' INSTALLATO PER LA REALIZZAZIONE DEI VARCHI PREVISTI IN CORRISPONDENZA DELLE COLONNINE S.O.S. E COME ELEMENTO TERMINALE DI BARRIERA IN DIREZIONE CONTRARIA AL SENSO DI MARCIA



AUTOSTRADA DEL BRENNERO S.p.A.		Tavola: 2
Oggetto: CUSPIDE INT. 450 mm CHIUSURA NASTRO		Codice:
Barriera: ELEMENTO TERMINALE VARCHI-INTERRUZIONI SICURVIA LATERALE		Posizione: 1
Materiale: S355J0WP	Scala: 1:5	Peso: