

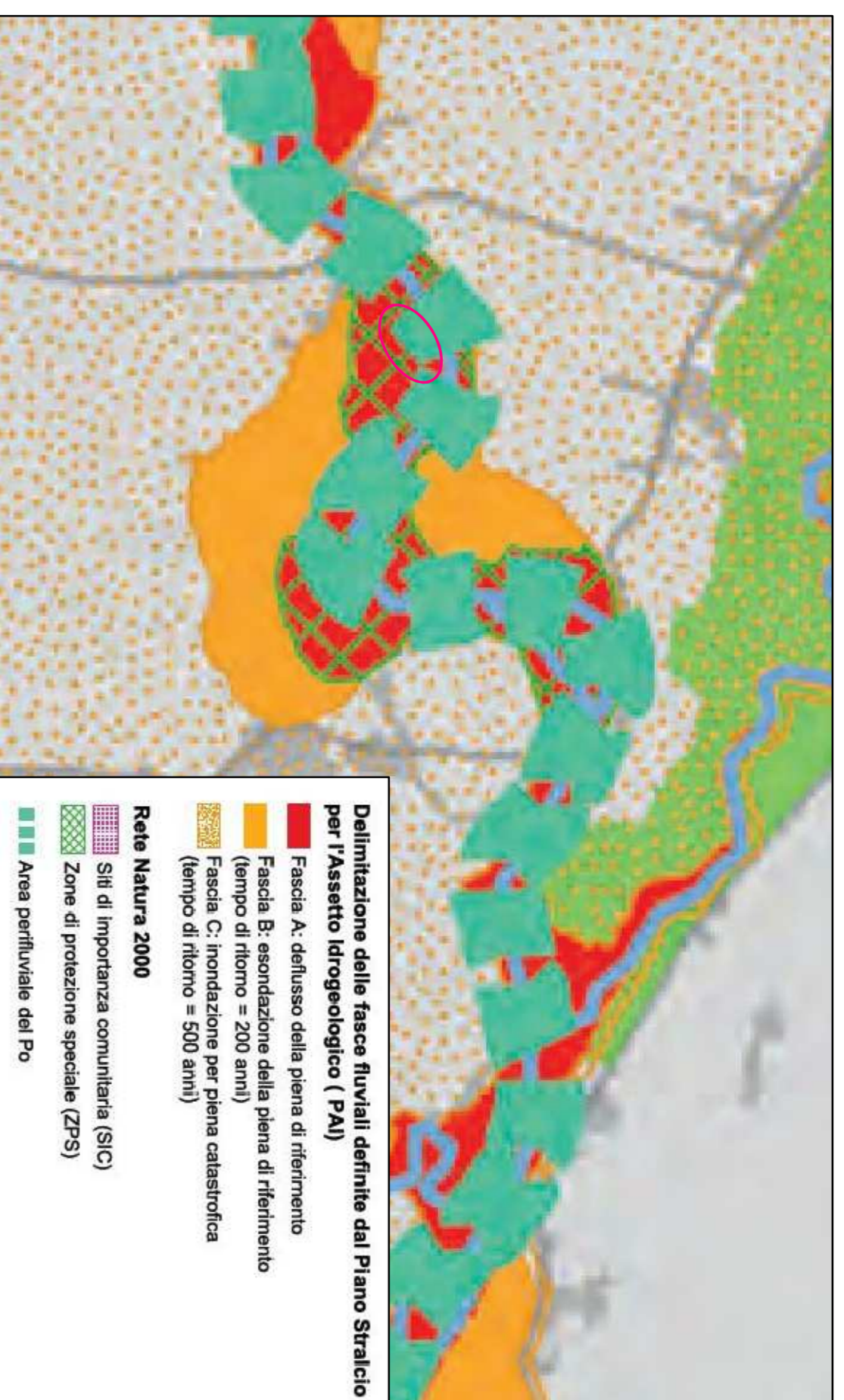
IL RESPONSABILE DEL PROCEDIMENTO
dott. ing. Roberto Bosetti

autostrada del brennero

PROGETTO DEFINITIVO PER LA REALIZZAZIONE
DELLA TERZA CORSIA NEL TRATTO COMPRESO
TRA VERONA NORD (KM 223) E L'INTERSEZIONE
CON L'AUTOSTRADA A1 (KM 314)

E.5	STUDI SPECIALISTICI
N.2.2.2. 6.	PROGETTO DI COMPENSAZIONE AMBIENTALE NEI SITI DELLA RETE NATURA 2000 INTERVENTO NELLA ZPS IT20B0501 "VIADANA, PORTIOLO, SAN BENEDETTO PO E OSTIGLIA" Elementi grafici di inquadramento Vincoli

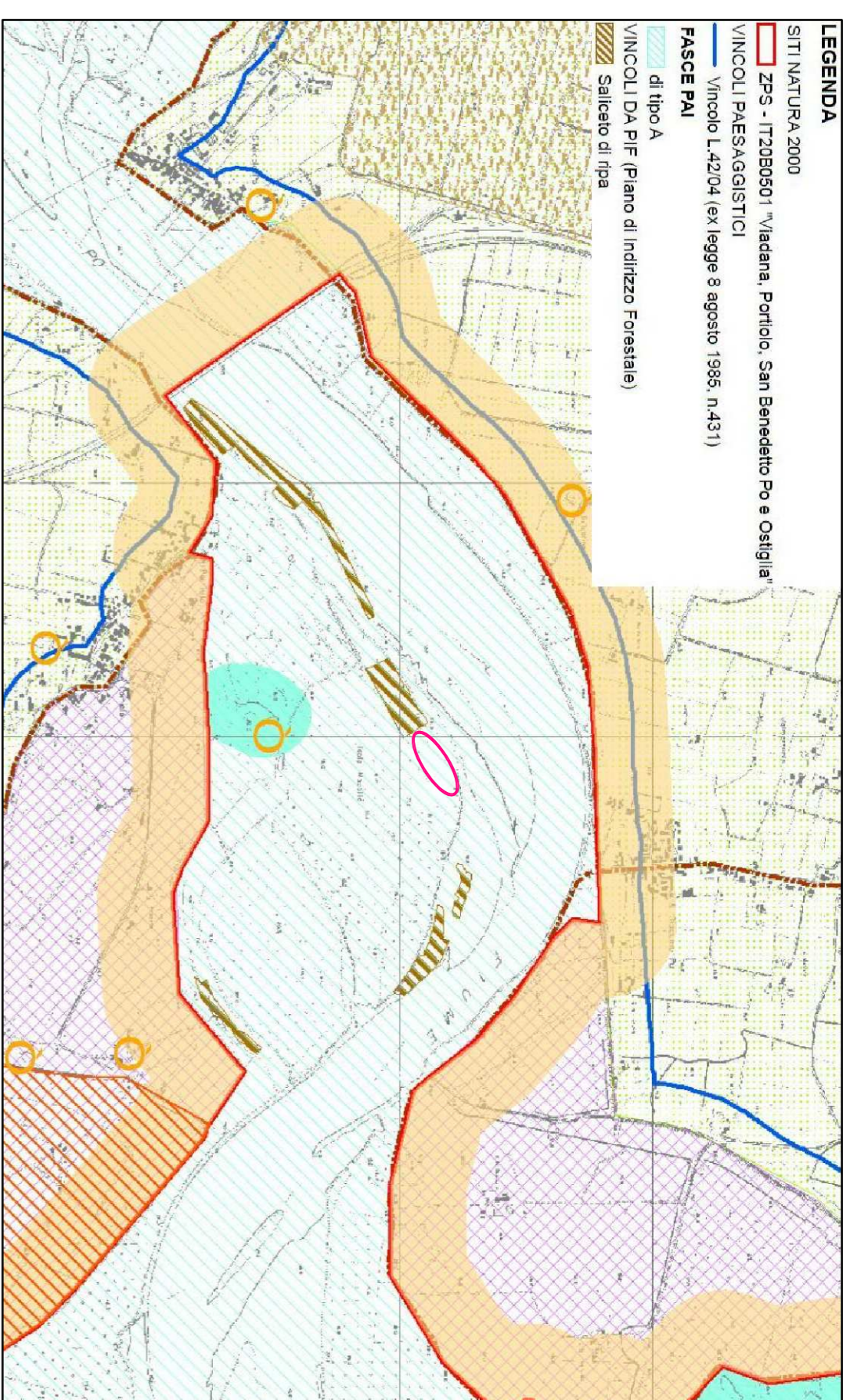
0	MAR. 2021	EMISSIONE	PRAGMA	G. VOGEL	C. COSTA
REVISIONE:	DATA:	DESCRIZIONE:	REDAZIONE:	VERIFICA:	APPROVAZIONE:
DATA PROGETTO: LUGLIO 2009		DIREZIONE TECNICA GENERALE	IL DIRETTORE TECNICO GENERALE E PROGETTISTA: 		
NUMERO PROGETTO: 31/09					



Stralio della tavola 2 "Zone di preservazione e salvaguardia ambientale"

PTCP Lombardia

Zona di intervento



Stralio della Tav. 8 b "Carta dei vincoli" del Piano di gestione della ZPS IT 20B0501 "Viadana, Portico, San Benedetto Po e Ostiglia"

PTCP Lombardia

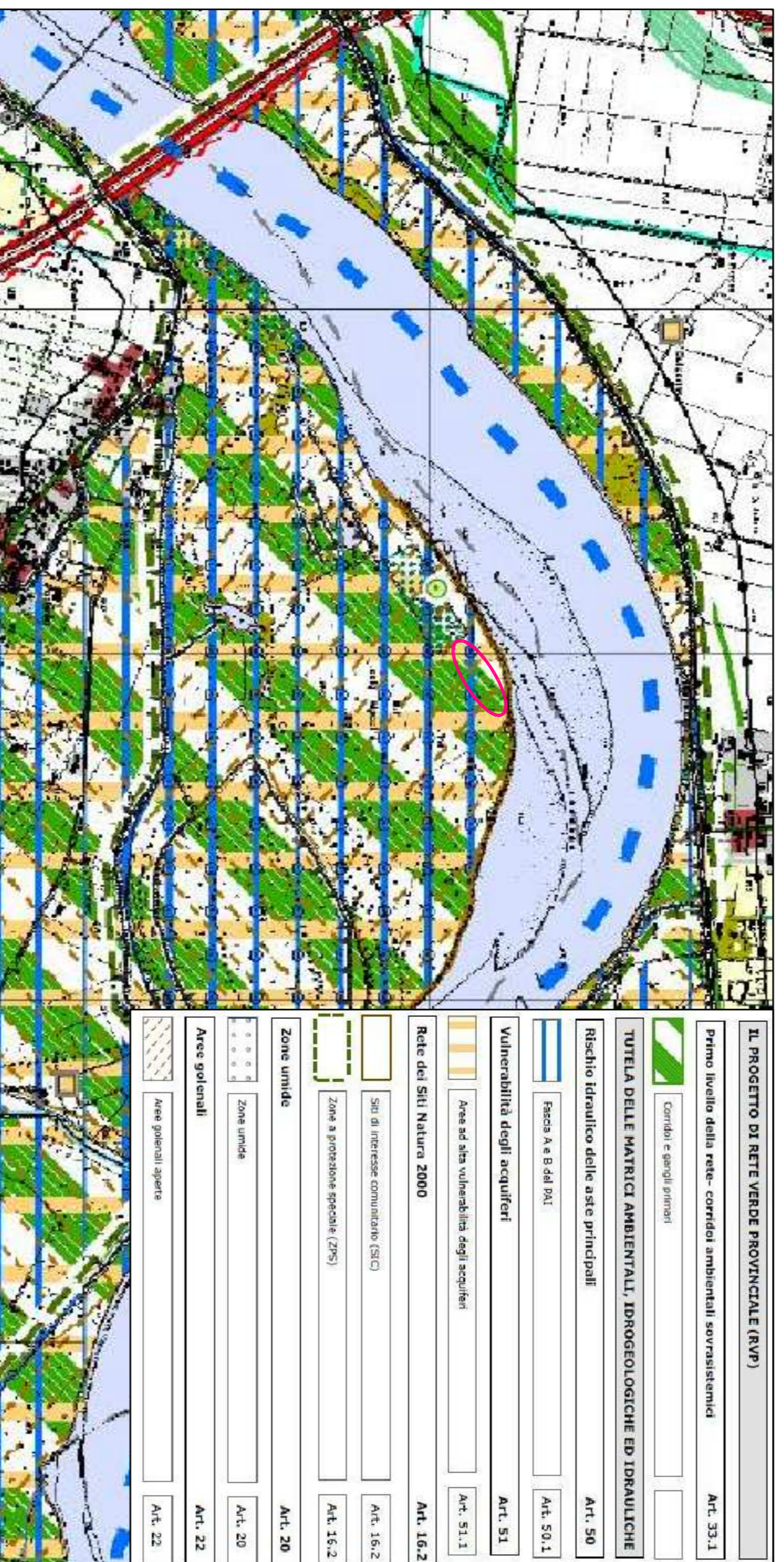
Zona di intervento



Stralio della tavola PG01a "Carta dei vincoli sovrordinati" - San Benedetto Po Nord"

PGI San Benedetto Po

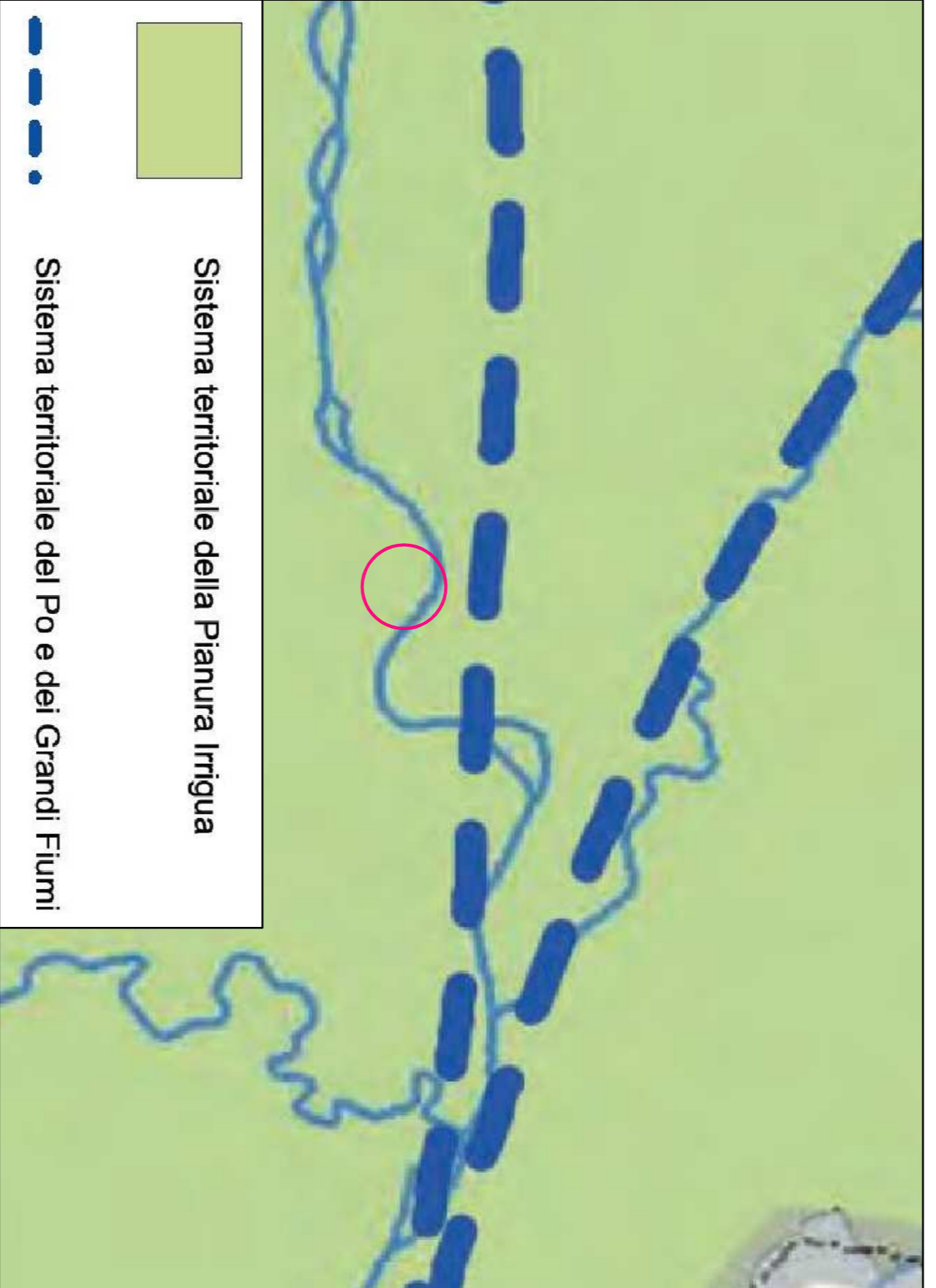
Zona di intervento



Stralio della tavola 1 "Indicazioni paesaggistiche e ambientali - Circondario D Sud"

PTCP Mantova

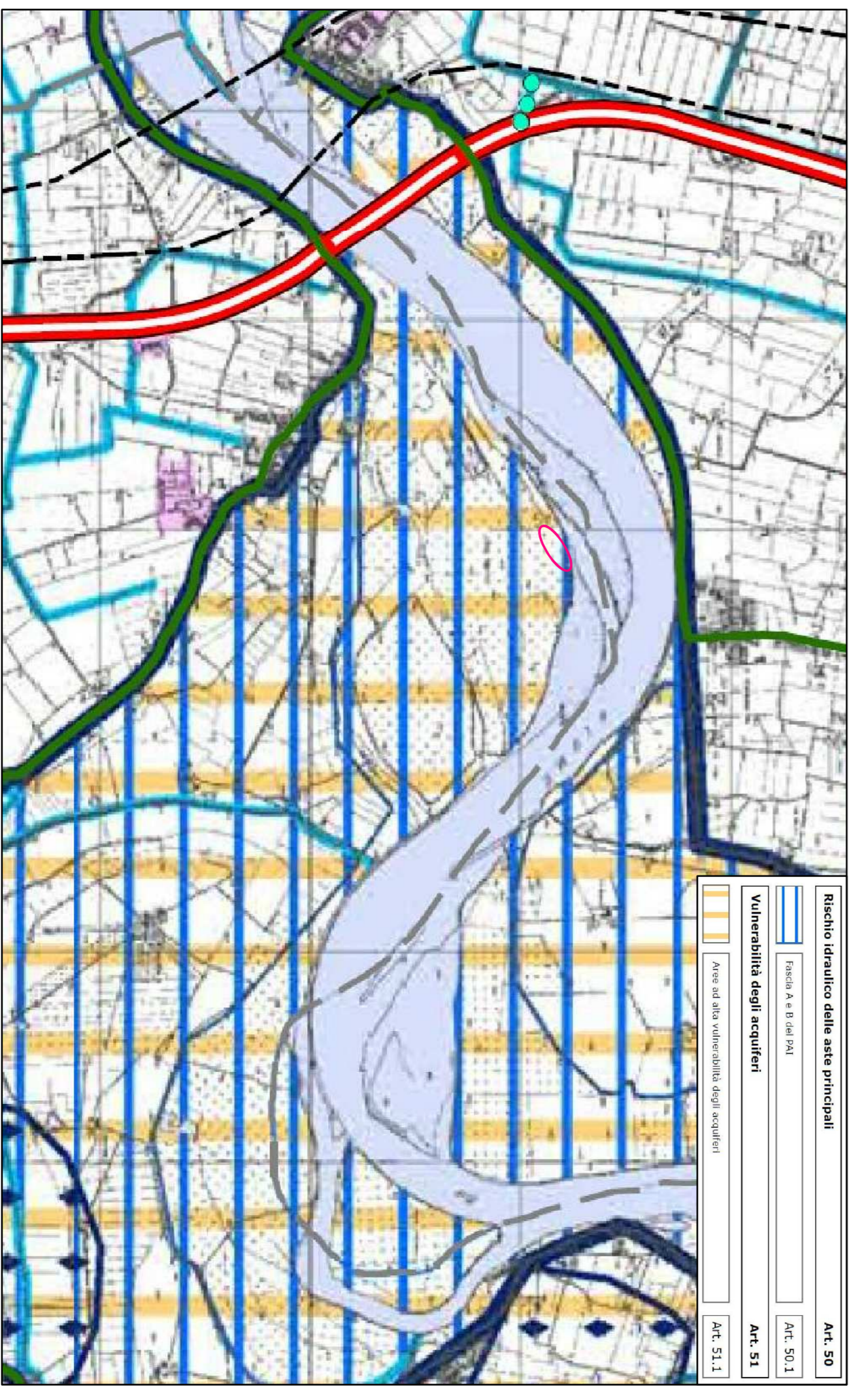
Zona di intervento



Stralio della tavola 4 "I sistemi territoriali del PTR"

PTCP Lombardia

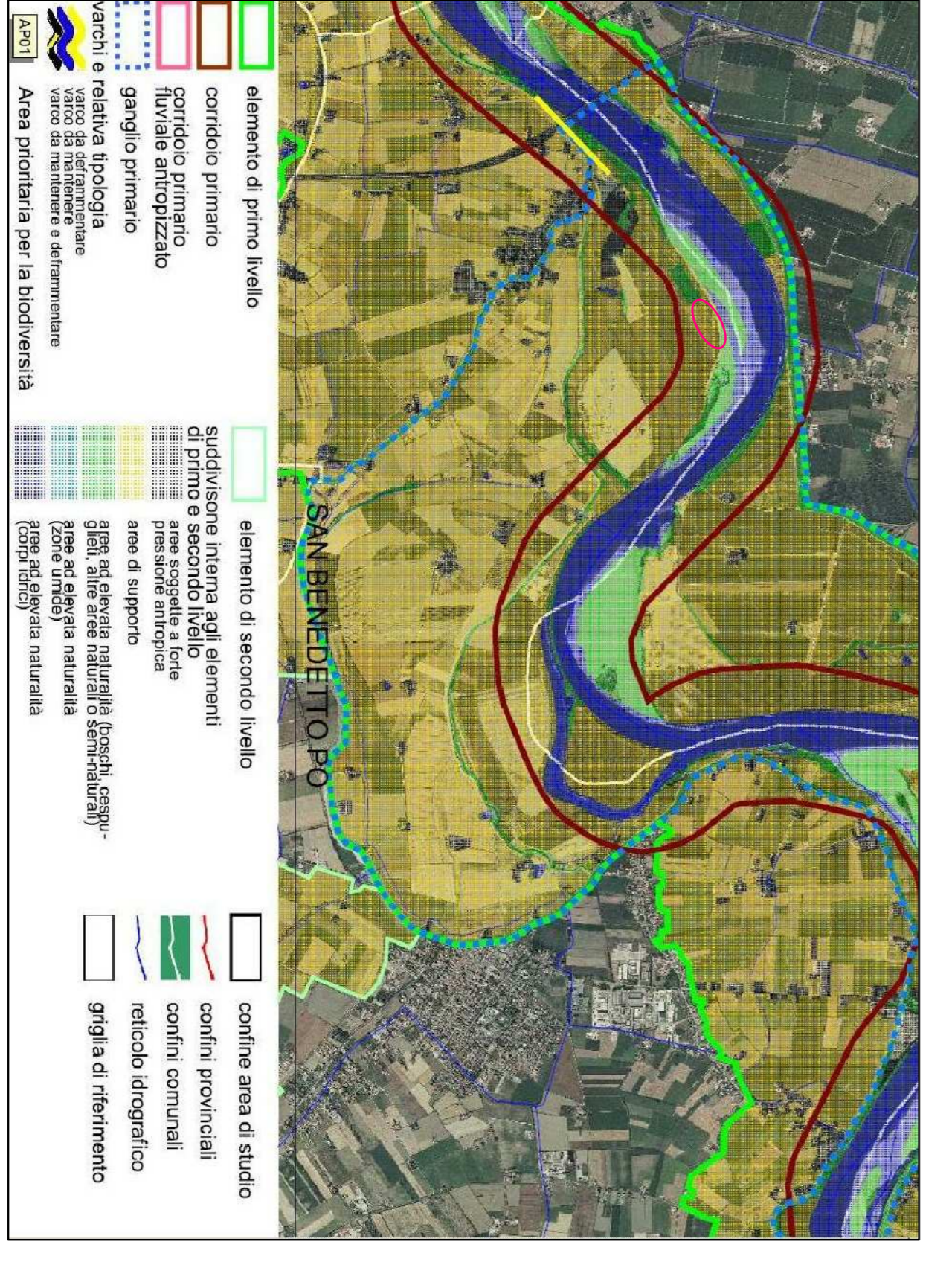
Zona di intervento



Stralio della tavola 3 "Sistema del rischio, degrado e compromissione paesaggistica"

PTCP Mantova

Zona di intervento



Rete Ecologica Regionale Pianura Padana e Oltrepò pavese, settore 196

PTCP Mantova

Zona di intervento

SOCIETA' PER AZIONI AUTOSTRADA DEL BRENNERO - TRENTO

autostrada del Brennero

REALIZZAZIONE DELLA TERZA CORSIA NEL TRATTO COMPRESO TRA VERONA NORD (KM 223) E L'INTERSEZIONE CON L'AUTOSTRADA A1 (KM 314)

RECEPIMENTO PRESCRIZIONI DECRETO DI COMPATIBILITA' AMBIENTALE

N	PROGETTO DI COMPENSAZIONE AMBIENTALE NEI SITI DELLA RETE NATURA 2000
2.2.2.6	Intervento nella ZPS IT20B0501 "Viadana, Portico, San Benedetto Po e Ostiglia"
	Inquadramento
	Elaborati grafici di inquadramento
	Vincoli

0	aprile '12	EMMISSIONE	Studio Progetto	G. Vogel	C. Coste
REVISIONI:	DATA:	DESCRIZIONE:	REDAZIONE:	VERIFICA:	APPROVAZIONE:
DATA PROGETTO:					
FEBBRAIO 2012					
NUMERO PROGETTO:					
16/12					