

IL RESPONSABILE DEL PROCEDIMENTO
dott. ing. Roberto Bosetti

autostrada del brennero

PROGETTO DEFINITIVO PER LA REALIZZAZIONE
DELLA TERZA CORSIA NEL TRATTO COMPRESO
TRA VERONA NORD (KM 223) E L'INTERSEZIONE
CON L'AUTOSTRADA A1 (KM 314)

E.7	STUDI SPECIALISTICI
B.6.	RETE ECOLOGICA PROV. REGGIO EMILIA: INTERVENTI PREVISTI Schemi tipologici degli interventi, abaco delle specie arboree ed arbustive e schemi associativi di impianto

0	MAR. 2021	EMISSIONE	A. PASSERA	D. QUATTROCIOCCHI	C. COSTA
REVISIONE:	DATA:	DESCRIZIONE:	REDAZIONE:	VERIFICA:	APPROVAZIONE:
DATA PROGETTO: LUGLIO 2009			DIREZIONE TECNICA GENERALE		IL DIRETTORE TECNICO GENERALE E PROGETTISTA: ORDINE DEGLI INGEGNERI DELLA PROV. DI BOLZANO Dott. Ing. CARLO COSTA Nr. 891 INGENIEURKAMMER DER PROVINZ BOZEN
NUMERO PROGETTO: 31/09					

autostrada del brennero

REALIZZAZIONE DELLA TERZA CORSIA NEL
TRATTO COMPRESO TRA VERONA NORD (KM 223)
E L'INTERSEZIONE CON L'AUTOSTRADA A1 (KM 314)

COMPATIBILITA' AMBIENTALE:
RECEPIMENTO PRESCRIZIONI REGIONE EMILIA ROMAGNA

B	RETE ECOLOGICA PROV. REGGIO EMILIA: INTERVENTI PREVISTI
6	Schemi tipologici degli interventi, abaco delle specie arboree ed arbustive e schemi associativi di impianto

0	marzo '13	EMISSIONE	A. Passera	M. Fumanelli	C. Costa
REVISIONE:	DATA:	DESCRIZIONE:	REDAZIONE:	VERIFICA:	APPROVAZIONE:
DATA PROGETTO: DICEMBRE 2012		ARCH. SERGIO BECCARELLI  POLICREO SOCIETA' DI PROGETTAZIONE srl P A R M A	IL TECNICO:	IL DIRETTORE TECNICO GENERALE E PROGETTISTA: 	
NUMERO PROGETTO: 67/12					

Abaco delle Specie Arbustive di Progetto

Prugnolo
Prunus spinosa



Ligustro
Ligustrum vulgare



Agazzino
Pyracantha coccinea

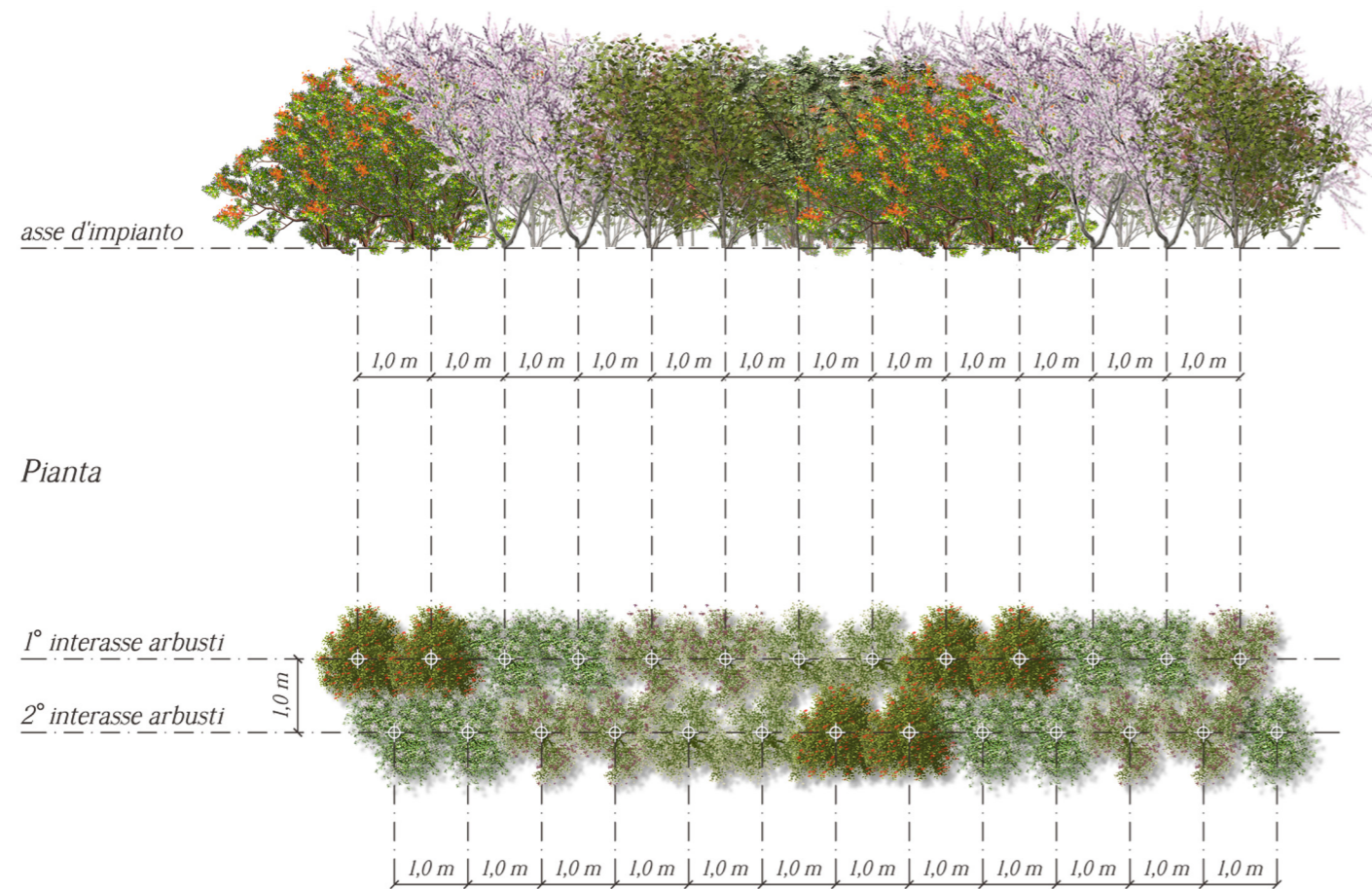


Pallon di maggio
Viburnum opulus



Tipologia A - Siepe arbustiva di specie baccifere con funzione attrattiva per la fauna

Prospetto



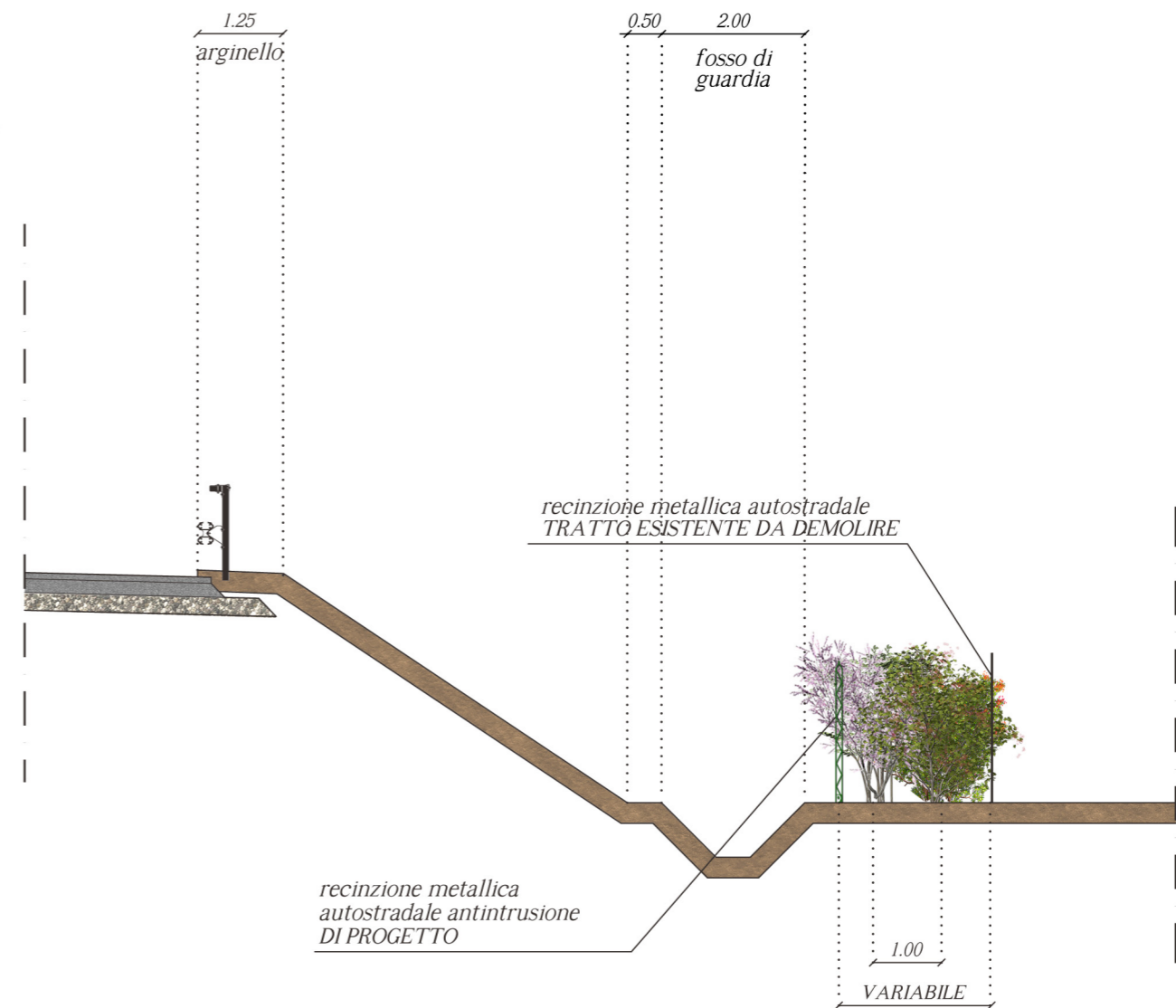
Pianta

1° interasse arbusti
2° interasse arbusti

SPECIE ARBUSTIVE

Prugnolo	Pallon di maggio
Agazzino	Ligustro

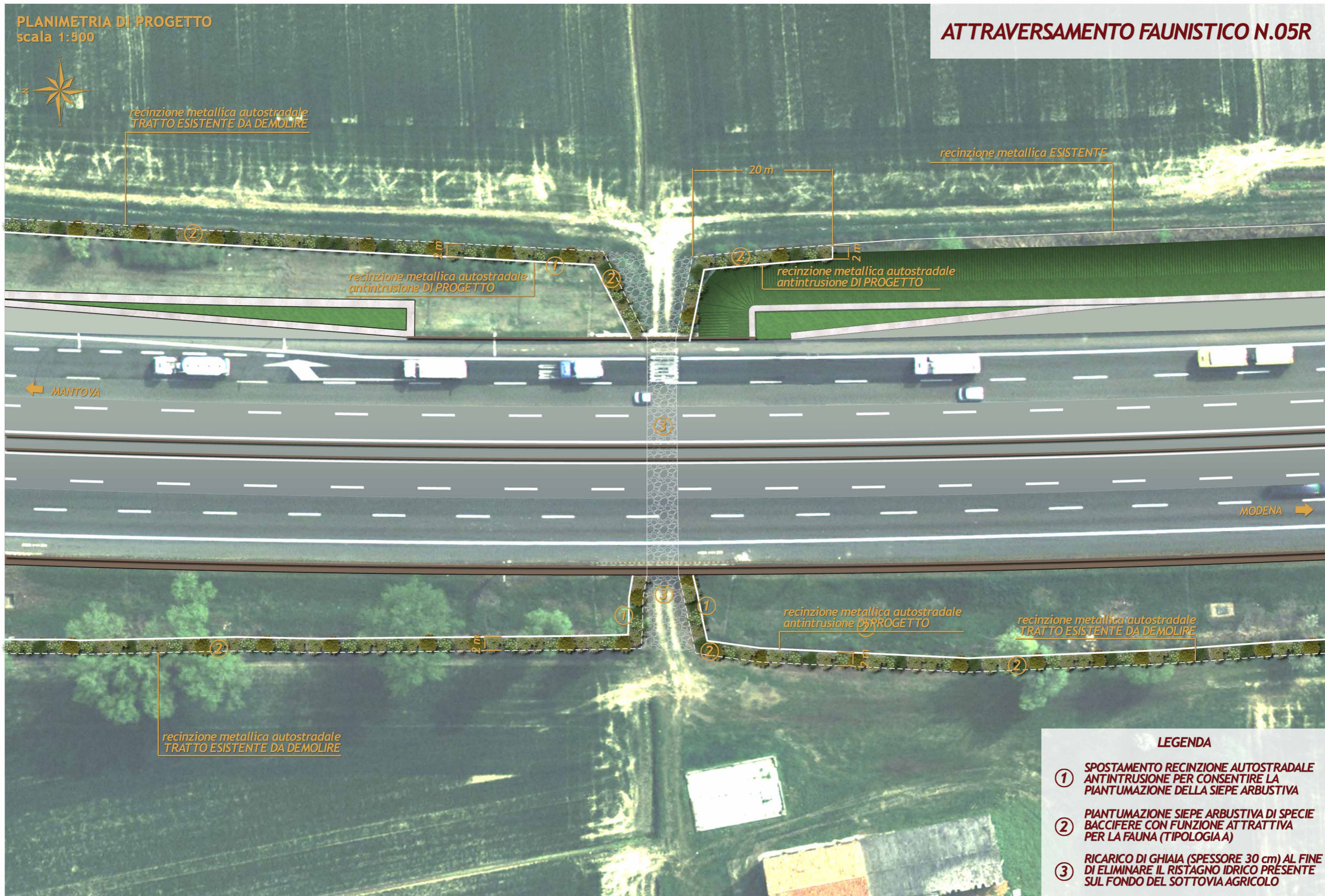
Sezione tipo



Nel caso in cui lo spazio tra la recinzione demolita e la recinzione di Progetto sia maggiore o uguale a 2,00 m si utilizzerà la siepe arbustiva con il doppio filare di arbusti

Nel caso in cui lo spazio tra la recinzione demolita e la recinzione di Progetto sia minore di 2,00 m si utilizzerà la siepe arbustiva con un singolo filare di arbusti

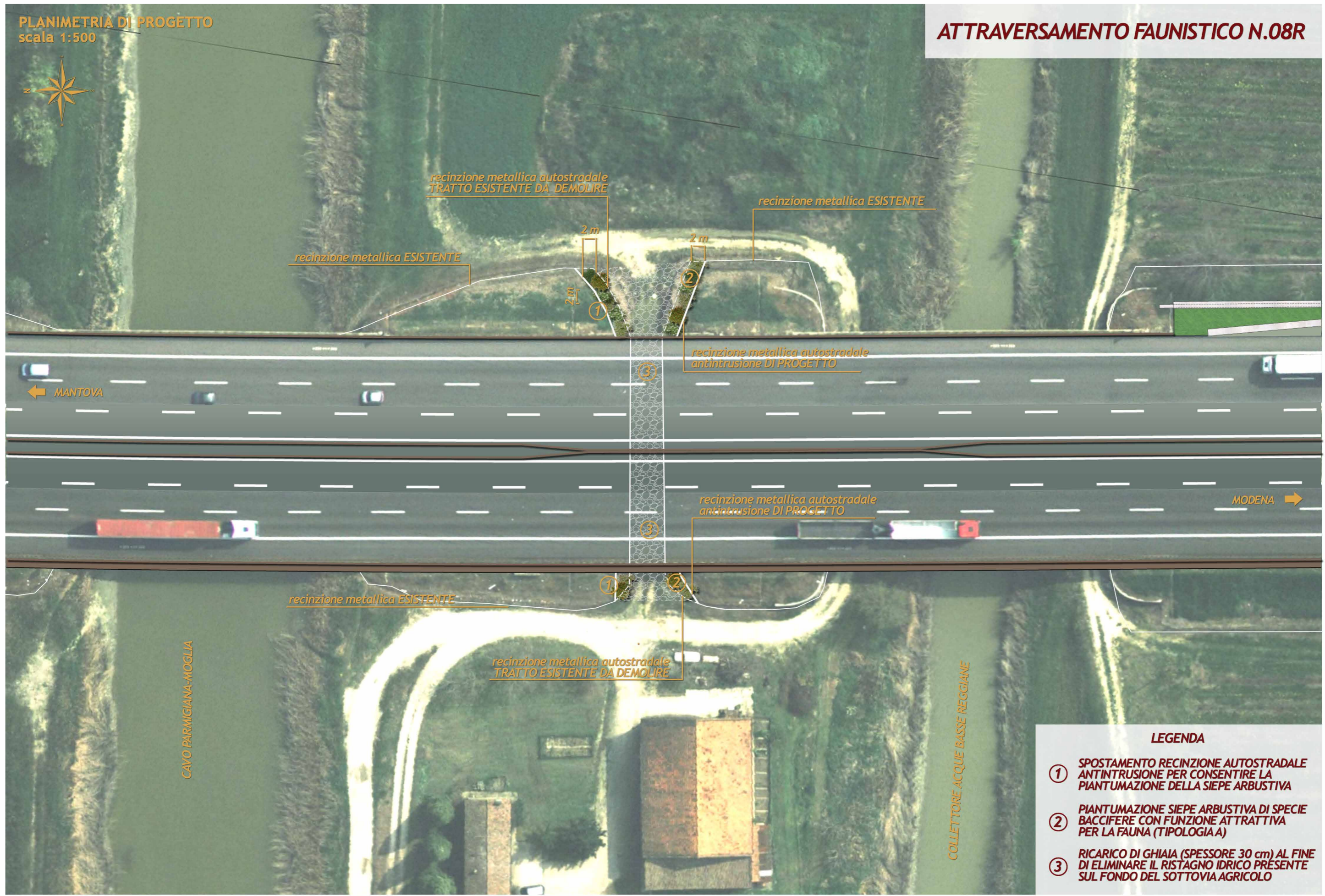
SCHEMA ASSOCIATIVO D'IMPIANTO



ATTRAVERSAMENTO FAUNISTICO N.05R
Pk 286+388 - SOTTOVIA AGRICOLO

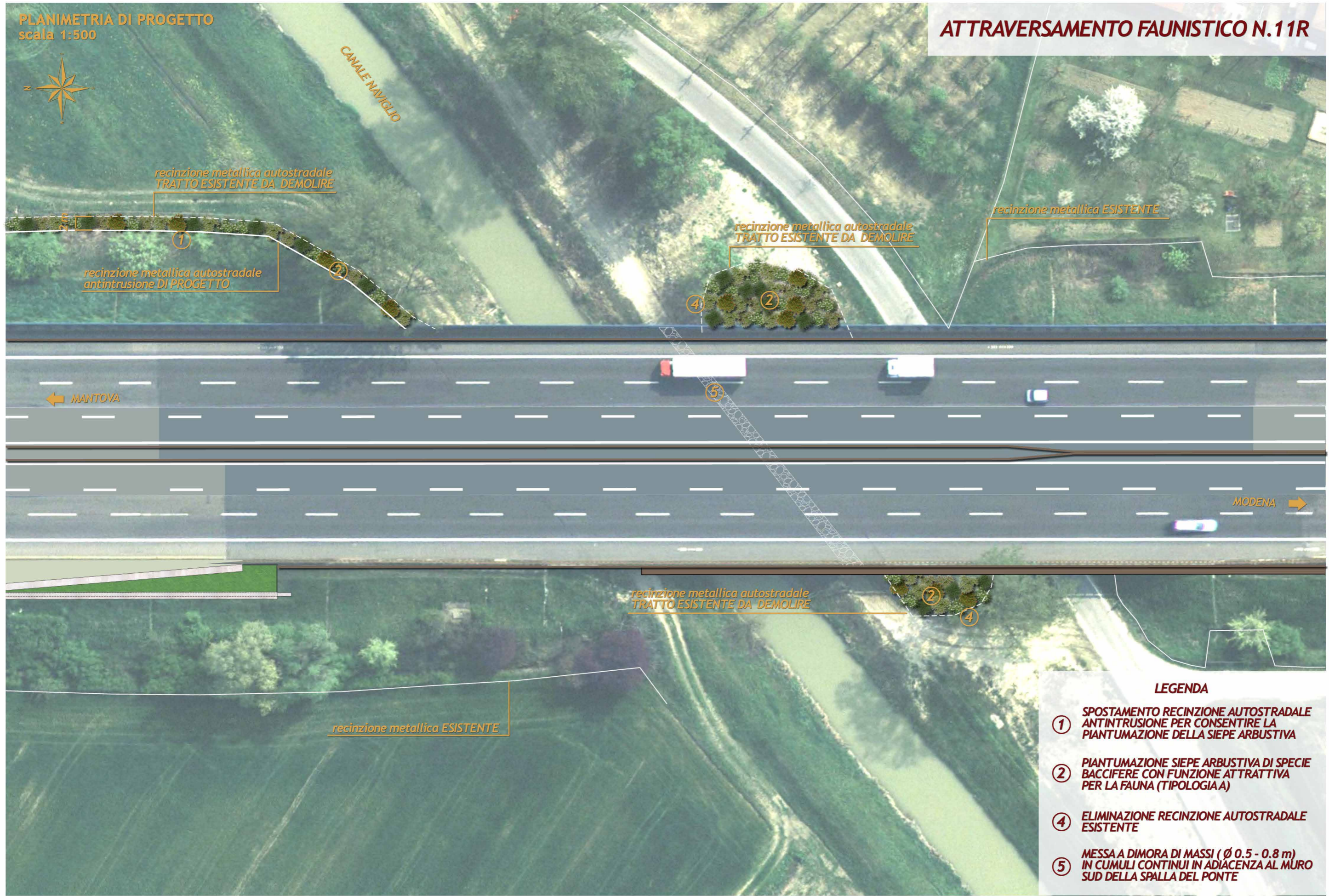
PLANIMETRIA DI PROGETTO
scala 1:500

ATTRAVERSAMENTO FAUNISTICO N.08R



- LEGENDA**
- ① SPOSTAMENTO RECINZIONE AUTOSTRADALE ANTINTRUSIONE PER CONSENTIRE LA PIANTUMAZIONE DELLA SIEPE ARBUSTIVA
 - ② PIANTUMAZIONE SIEPE ARBUSTIVA DI SPECIE BACCIFERE CON FUNZIONE ATTRATTIVA PER LA FAUNA (TIPOLOGIA A)
 - ③ RICARICO DI GHIAIA (SPESSORE 30 cm) AL FINE DI ELIMINARE IL RISTAGNO IDRICO PRESENTE SUL FONDO DEL SOTTOVIA AGRICOLO

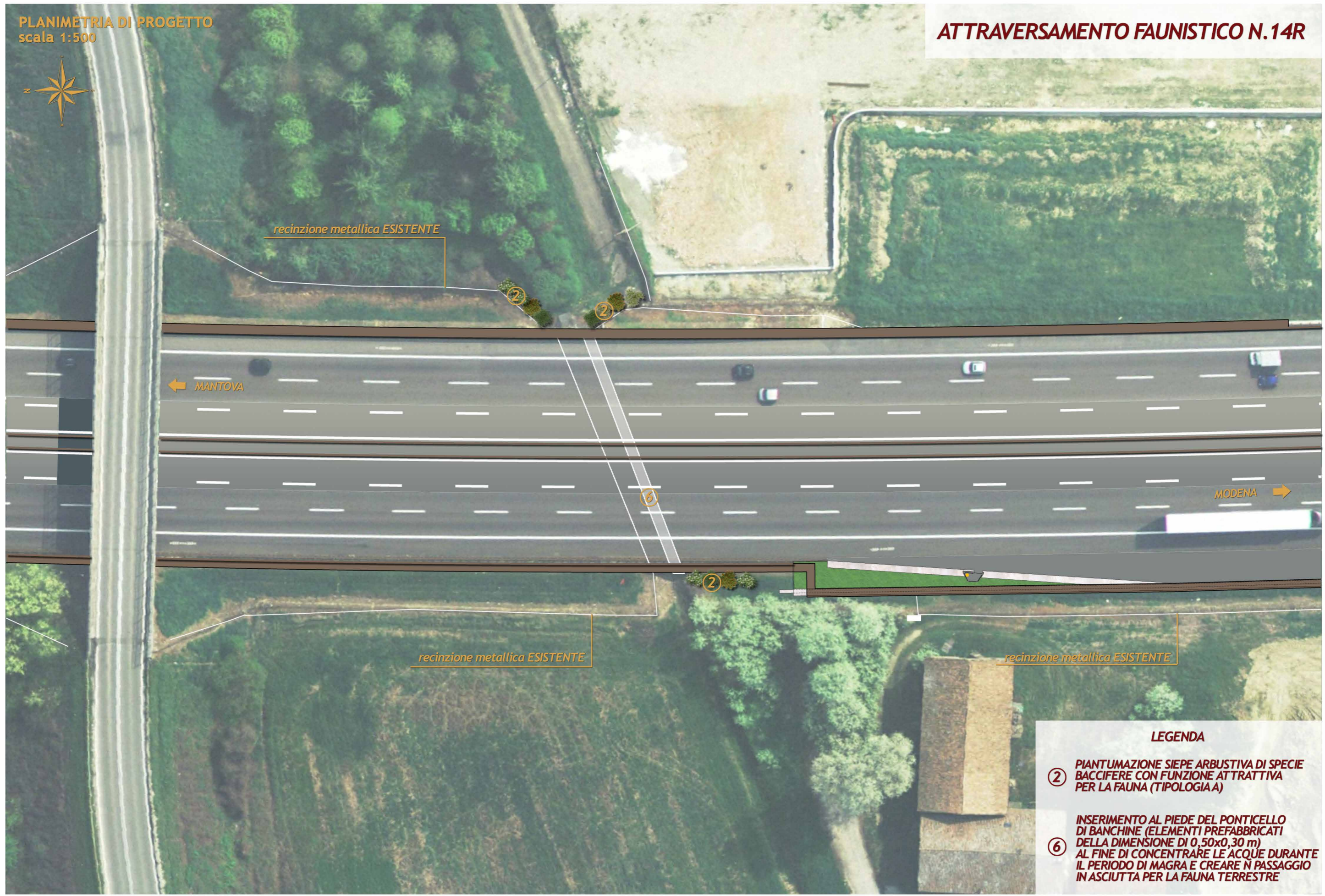
ATTRAVERSAMENTO FAUNISTICO N.08R
Pk 286+747 - SOTTOVIA AGRICOLO



ATTRAVERSAMENTO FAUNISTICO N.11R
Pk 288+436 - PONTE CANALE NAVIGLIO

PLANIMETRIA DI PROGETTO
scala 1:500

ATTRAVERSAMENTO FAUNISTICO N.14R



- LEGENDA**
- ② PIANTUMAZIONE SIEPE ARBUSTIVA DI SPECIE BACCIFERE CON FUNZIONE ATTRATTIVA PER LA FAUNA (TIPOLOGIA A)
 - ⑥ INSERIMENTO AL PIEDE DEL PONTICELLO DI BANCHINE (ELEMENTI PREFABBRICATI DELLA DIMENSIONE DI 0,50x0,30 m) AL FINE DI CONCENTRARE LE ACQUE DURANTE IL PERIODO DI MAGRA E CREARE UN PASSAGGIO IN ASCIUTTA PER LA FAUNA TERRESTRE

ATTRAVERSAMENTO FAUNISTICO N.14R
Pk 289+782 - PONTICELLO CANALE BEDOLLO