

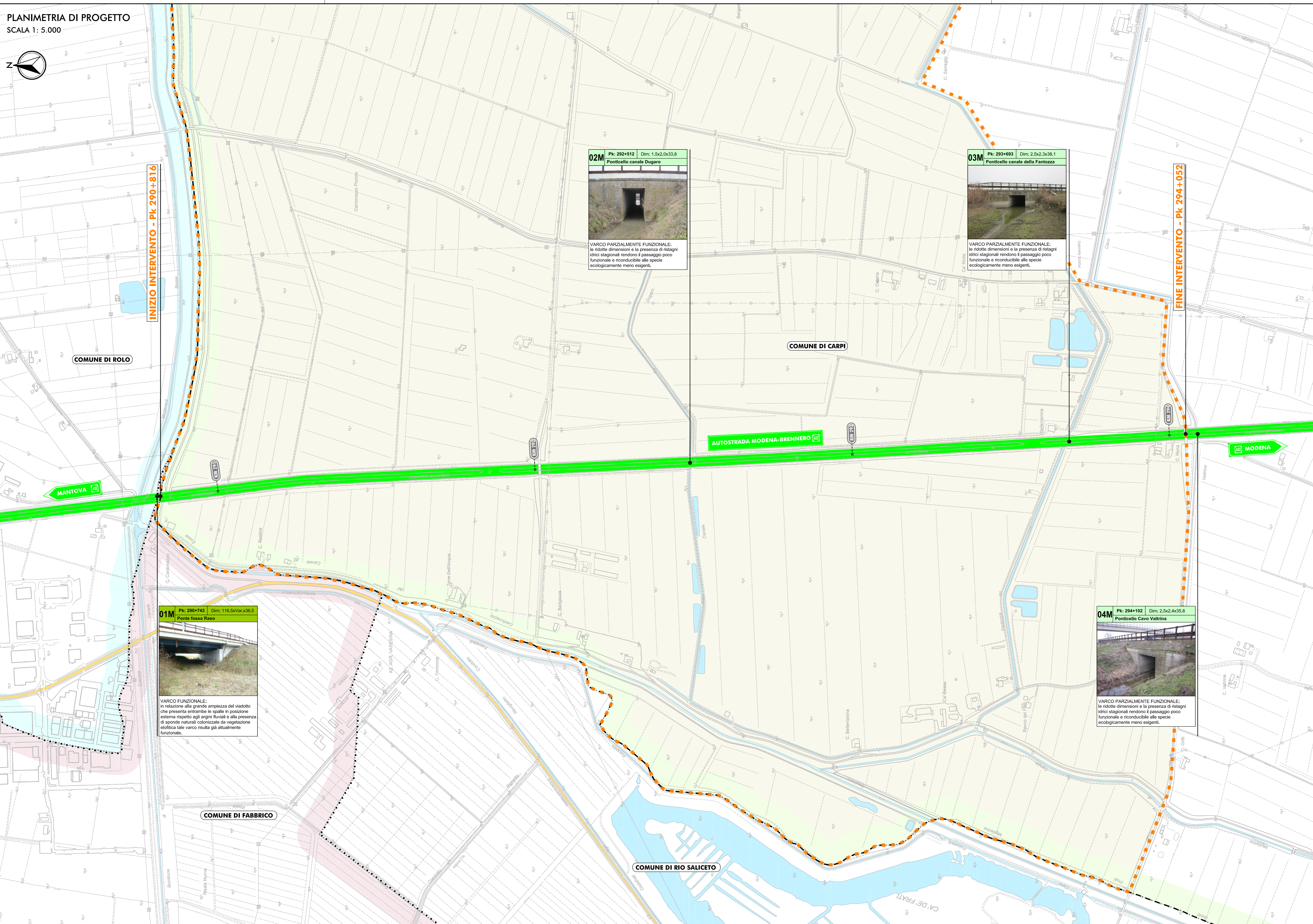
IL RESPONSABILE DEL PROCEDIMENTO
dott. ing. Roberto Bosetti

autostrada del brennero

PROGETTO DEFINITIVO PER LA REALIZZAZIONE
DELLA TERZA CORSIA NEL TRATTO COMPRESO
TRA VERONA NORD (KM 223) E L'INTERSEZIONE
CON L'AUTOSTRADA A1 (KM 314)

E.8	STUDI SPECIALISTICI
C.3.	ZPS "VALLE DELLE BRUCIATE E TRESINARO": INTERVENTI PREVISTI Planimetria dello stato di fatto con localizzazione dei varchi autostradali esistenti - Scala 1:5.000

0	MAR. 2021	EMISSIONE	M. GHIRETTI	D. QUATTROCIOCCHI	C. COSTA
REVISIONE:	DATA:	DESCRIZIONE:	REDAZIONE:	VERIFICA:	APPROVAZIONE:
DATA PROGETTO: LUGLIO 2009			DIREZIONE TECNICA GENERALE		IL DIRETTORE TECNICO GENERALE E PROGETTISTA:
NUMERO PROGETTO: 31/09					



02M Pk: 292+512 Dim: 1,5x2,0x33,8
Ponticello canale Dugaro

VARCO PARZIALMENTE FUNZIONALE:
le ridotte dimensioni e la presenza di ristagni idrici stagionali rendono il passaggio poco funzionale e riconducibile alle specie ecologicamente meno esigenti.

03M Pk: 293+693 Dim: 2,5x2,3x38,1
Ponticello canale della Fantozza

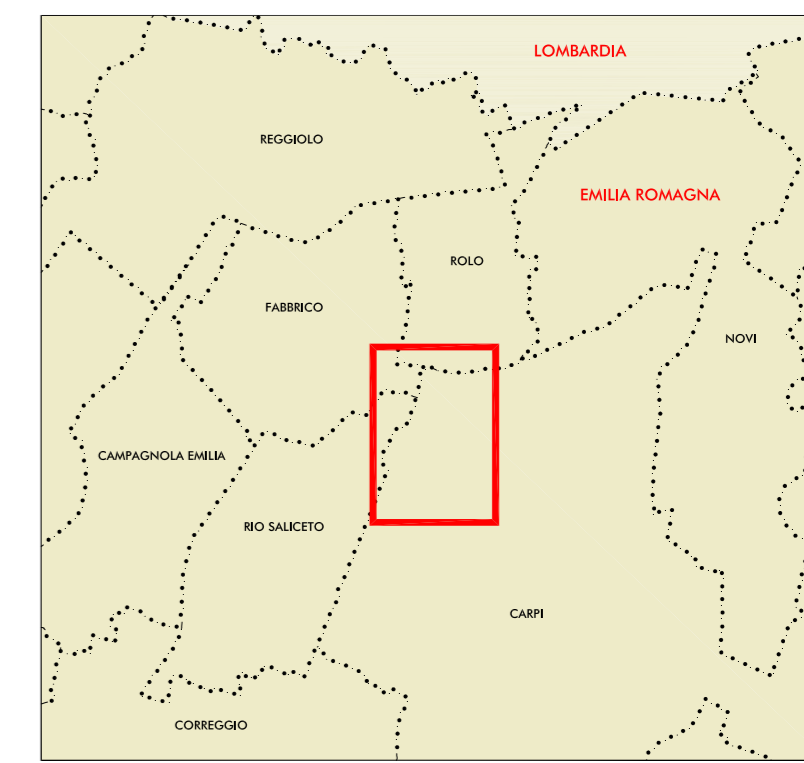
VARCO PARZIALMENTE FUNZIONALE:
le ridotte dimensioni e la presenza di ristagni idrici stagionali rendono il passaggio poco funzionale e riconducibile alle specie ecologicamente meno esigenti.

01M Pk: 290+743 Dim: 116,5xVar. x 36,5
Ponte fossa Raso

VARCO FUNZIONALE:
in relazione alla grande ampiezza del viadotto che presenta entrambe le spalle in posizione estrema rispetto agli argini fluviali e alla presenza di sponde naturali colonizzate da vegetazione elofitica tale varco risulta già attualmente funzionale.

04M Pk: 294+102 Dim: 2,5x2,4x35,8
Ponticello Cavo Valtrina

VARCO PARZIALMENTE FUNZIONALE:
le ridotte dimensioni e la presenza di ristagni idrici stagionali rendono il passaggio poco funzionale e riconducibile alle specie ecologicamente meno esigenti.



LEGGENDA

- TERRITORIO**
- +++++++ CONFINI REGIONALI
 - CONFINI PROVINCIALI
 - CONFINI COMUNALI
 - COMUNE DI CARPI
 - COMUNE DI FABBRICO
 - COMUNE DI REGGIOLO
 - COMUNE DI ROLO
 - ZPS IT4040017 "Valle delle Bruciate e Tresinaro"
- INFRASTRUTTURE ESISTENTI**
- AUTOSTRADE
 - FERROVIE
 - STRADE STATALI
 - STRADE PROVINCIALI
- CODICE IDENTIFICATIVO**
- 03M Pk: 293+693 Dim: 2,5x2,3x38,1 Ponticello
- DIMENSIONI MANUFATTI**
MISURE ESPRESSE IN METRI (LARGHEZZA x ALTEZZA x LUNGHEZZA)
- TROCCIA MANUFATTI**
- SOTTOVIA
 - PONTI
 - PONTICELLI

SOCIETA' PER AZIONI AUTOSTRADA DEL BRENNERO - TRENTO

autostrada del brennero

REALIZZAZIONE DELLA TERZA CORSIA NEL TRATTO COMPRESO TRA VERONA NORD (KM 223) E L'INTERSEZIONE CON L'AUTOSTRADA A1 (KM 314)

COMPATIBILITA' AMBIENTALE:
RECEPIMENTO PRESCRIZIONI REGIONE EMILIA ROMAGNA

C	ZPS "VALLE DELLE BRUCIATE E TRESINARO": INTERVENTI PREVISTI
3	Planimetria dello stato di fatto con localizzazione dei varchi autostradali esistenti - Scala 1:5.000

REVISIONE: 0	DATA: marzo '13	EMISSIONE: M. Ghirelli	DESCRIZIONE: M. Fumonelli	VERIFICA: C. Costa	APPROVAZIONE:
DATA PROGETTO: DICEMBRE 2012	NUMERO PROGETTO: 67/12	ARCH. SERGIO BECCARELLI	IL TECNICO:	 SOCIETA' DI PROGETTAZIONE IN F. A. R. M. A.	
		 Dot. Ing. CARLO COSTA Nr. 891 INGENIEURKAMMER DER PROVINZ BOZEN			