

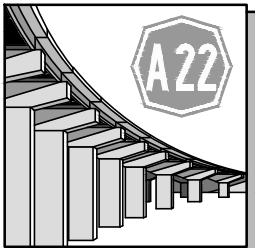
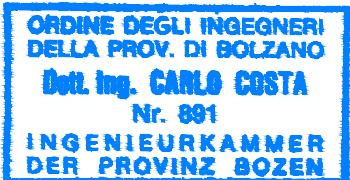
**ORDINE DEGLI INGEGNERI
DELLA PROV. DI TRENTO**
dott.ing. ROBERTO BOSETTI
INSCRIZIONE ALBO N° 1027

IL RESPONSABILE DEL PROCEDIMENTO
dott. ing. Roberto Bosetti

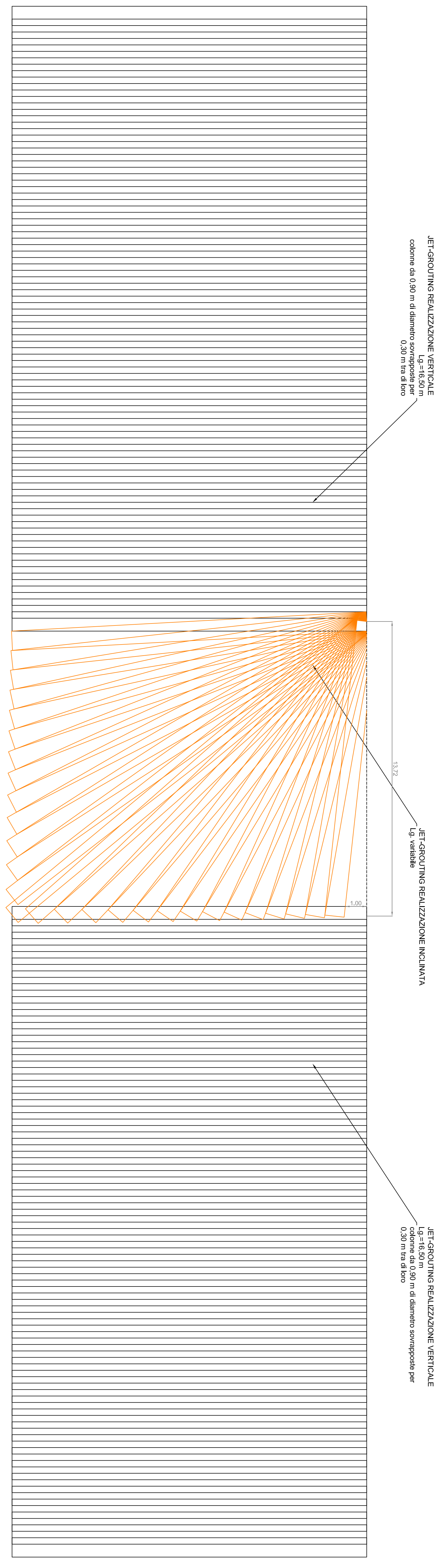
autostrada del brennero

PROGETTO DEFINITIVO PER LA REALIZZAZIONE
DELLA TERZA CORSIA NEL TRATTO COMPRESO
TRA VERONA NORD (KM 223) E L'INTERSEZIONE
CON L'AUTOSTRADA A1 (KM 314)

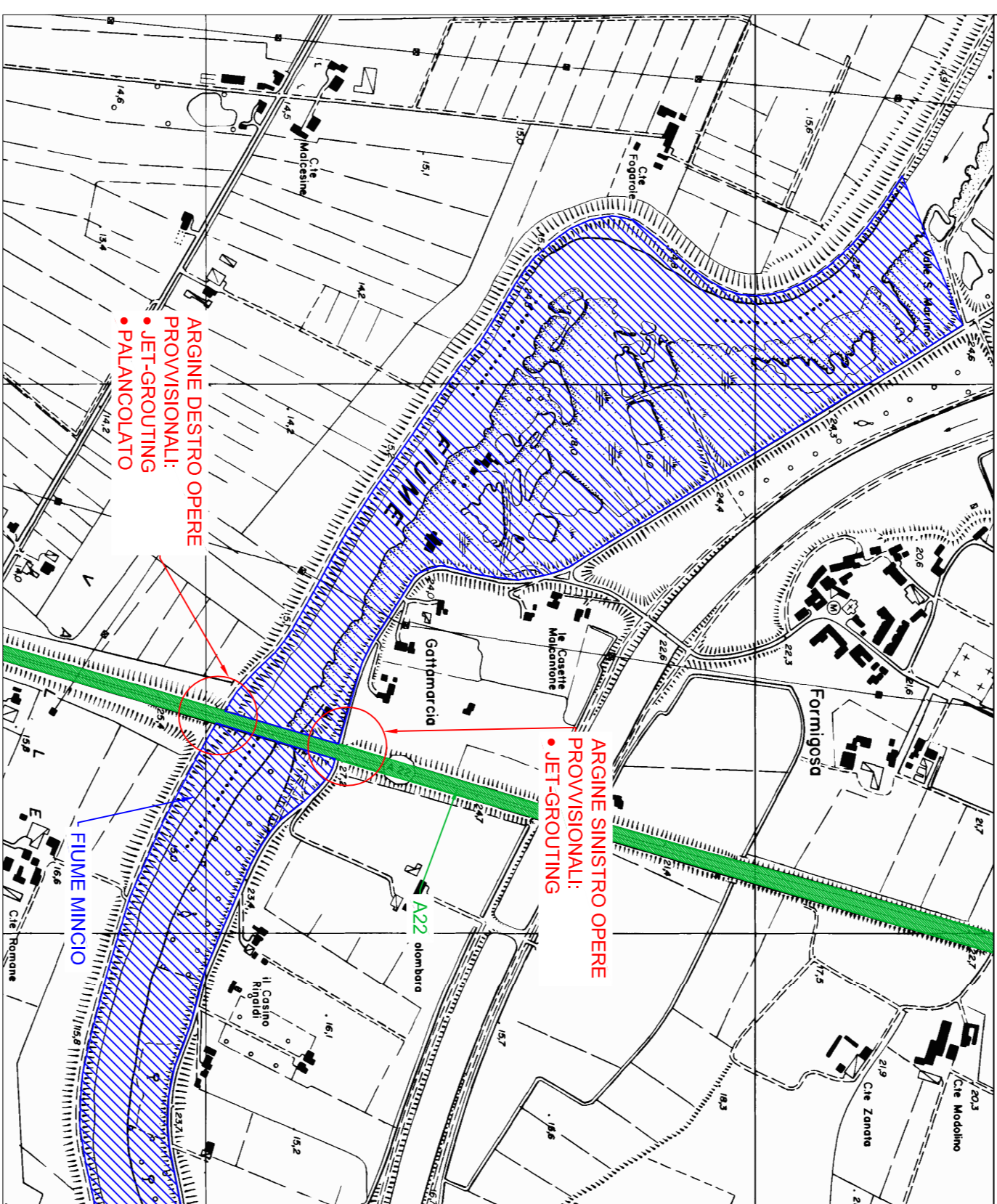
E.9	STUDI SPECIALISTICI
2.6.	ALLARGAMENTO PONTI SUL FIUME MINCIO E SUL CANALE FISSERO - TARTARO - CANALBIANCO: STUDIO IDRAULICO Allegati Elaborato grafico di dettaglio opere provvisionali - Fiume Mincio- Sponda sinistra

0	MAR. 2021	EMISSIONE	EOS	G. VOGEL	C. COSTA
REVISIONE:	DATA:	DESCRIZIONE:	REDAZIONE:	VERIFICA:	APPROVAZIONE:
DATA PROGETTO: LUGLIO 2009			DIREZIONE TECNICA GENERALE		IL DIRETTORE TECNICO GENERALE E PROGETTISTA: 
NUMERO PROGETTO: 31/09					

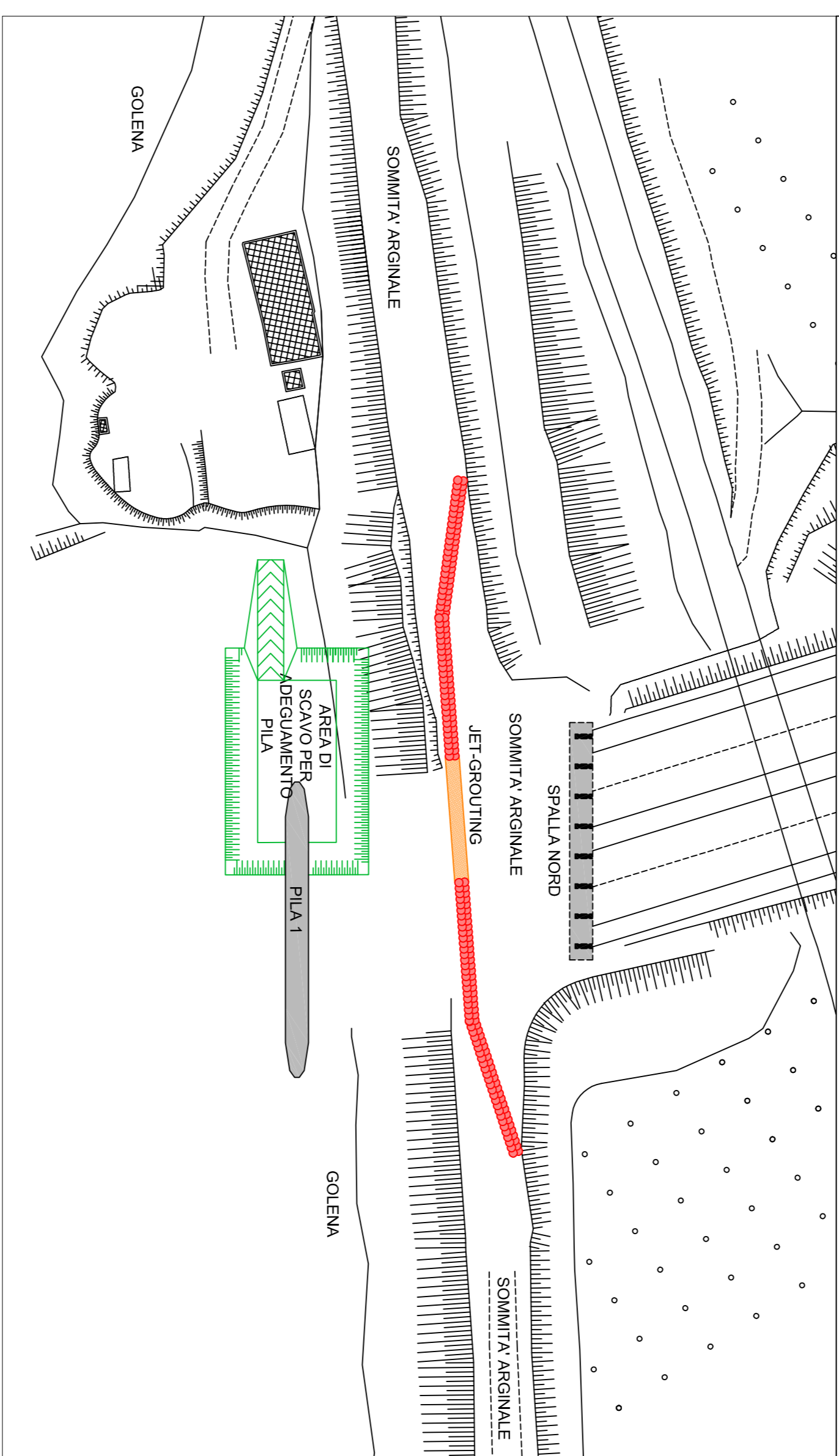
PROSPETTO DEL JET-GROUTING VISTO DA FIUME (scala 1:100)



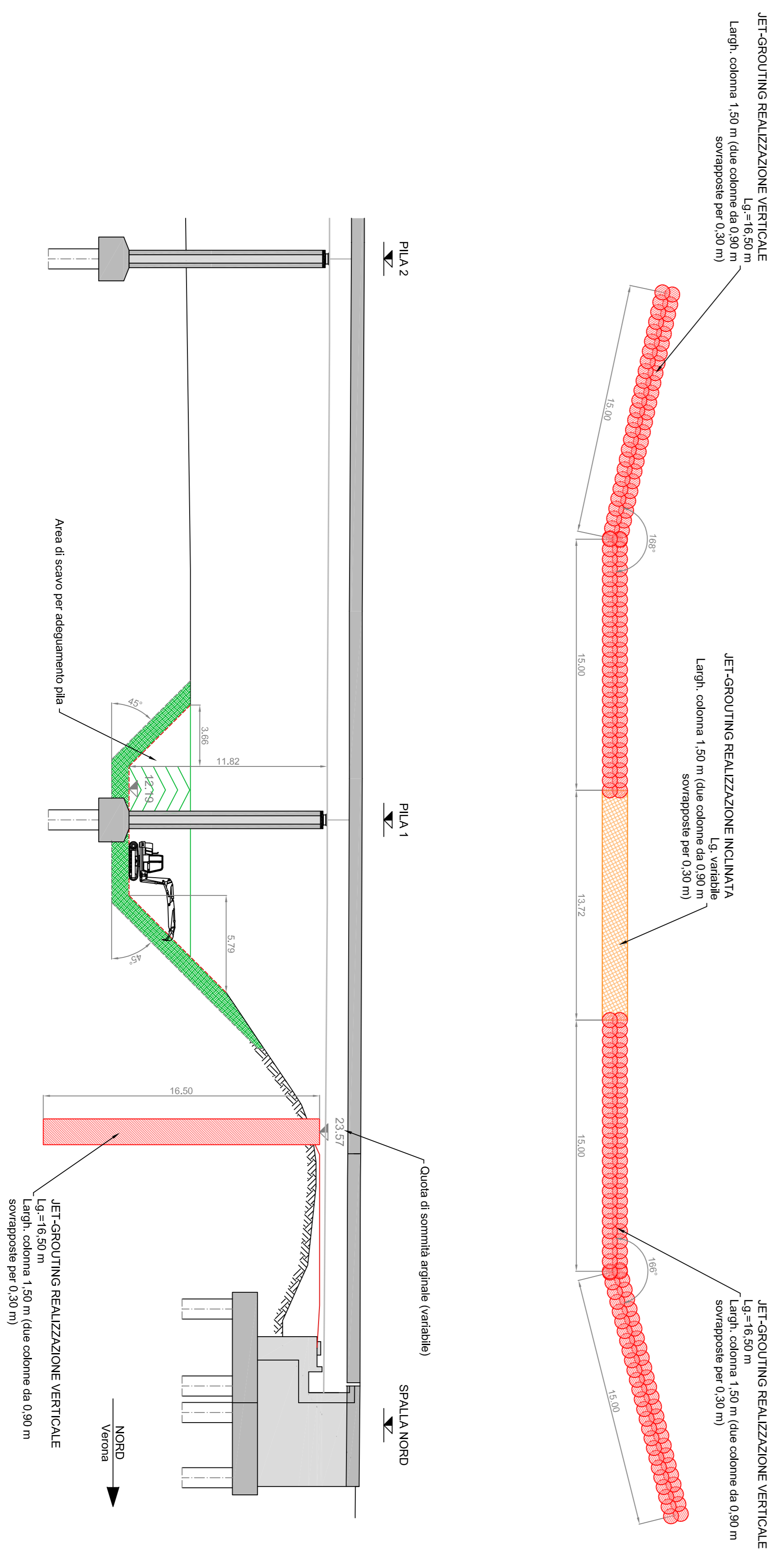
INQUADRAMENTO GENERALE SU BASE C.T.R. (scala 1:10'000)



PLANIMETRIA INTERVENTI IN CORRISPONDENZA DELL'ARGINATURA SINISTRA (scala 1:500)



PIANTA E PROSPETTO OPERE PROVVISORIALI (scala 1:200)



SOCIETA' PER AZIONI AUTOSTRADA DEL BRENNERO - TRENTO

SPECIFICHE JET-GROUTING

Le tolleranze ammesse sull'assetto geometrico delle colonne di terreno consolidato sono le seguenti:

- la posizione dell'asse di ciascun punto di trattamento non dovrà discostarsi da quella di progetto più di 5 cm salvo diverse prescrizioni dell'Ufficio di Direzione Lavori;
- la deviazione dell'asse di ciascuna colonna rispetto all'asse di progetto non dovrà essere maggiore dell'1,5%;
- l'angolo di inclinazione dovrà essere di 15° con tolleranza di progetto;
- il diametro delle colonne non dovrà in nessun caso risultare inferiore a quello nominale indicato in progetto.

La miscela dovrà essere costituita da acqua e cemento tipo 425, nel rapporto compreso tra 0,7/1 e 1,5/1, con impiego eventuale di additivi.

La quantità di miscela iniettata dovrà superare il 70% del volume teorico del terreno da trattare, con un minimo di 350 kg di cemento (grasso secco) per metro cubo di terreno trattato.

PROGETTO DEFINITIVO PER LA REALIZZAZIONE DELLA TERZA CORSA NEL TRATTO COMPRESO TRA VERONA NORD (KM 229) E L'INTERSEZIONE CON L'AUTOSTRADA A1 (KM 314)

ALLARGAMENTO PONTI SUL FIUME MINCIO E SUL CANALE FISSERO-TARTARO-CANALBIANCO
- STUDIO IDRAULICO -

autostrada del brennero

2.6 ALLEGATI ELABORATO GRAFICO DI DETTAGLIO OPERE PROVVISORIALI FIUME MINCIO - SPONDA SINISTRA

REVISIONI:	DATA:	EMISSIONE:	VERIFICAZIONE:	APPROVAZIONE:
1	17 gennaio	EOS	C. VOGLI	C. COSTA
0	13 novembre	EOS	C. VOGLI	C. COSTA

NUMERO PROGETTO: **31/09**

LUOGO PROGETTO: **LIQUID 2009**

INGEGNERIA: **EOS**

CORNE DEGLI INGEGNERI DELLA PROV. DI BOLZANO ING. CARLO DEBATA Ing. Paolo Ghisla

INGEGNERIA: **EOS**

CORNE DEGLI INGEGNERI DELLA PROV. DI BOZENO Ing. Saverio Sauer Ing. Paolo Ghisla