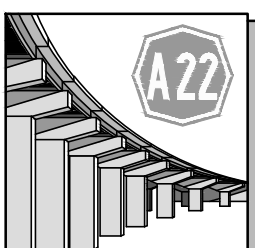



IL RESPONSABILE DEL PROCEDIMENTO
dott. ing. Roberto Bosetti

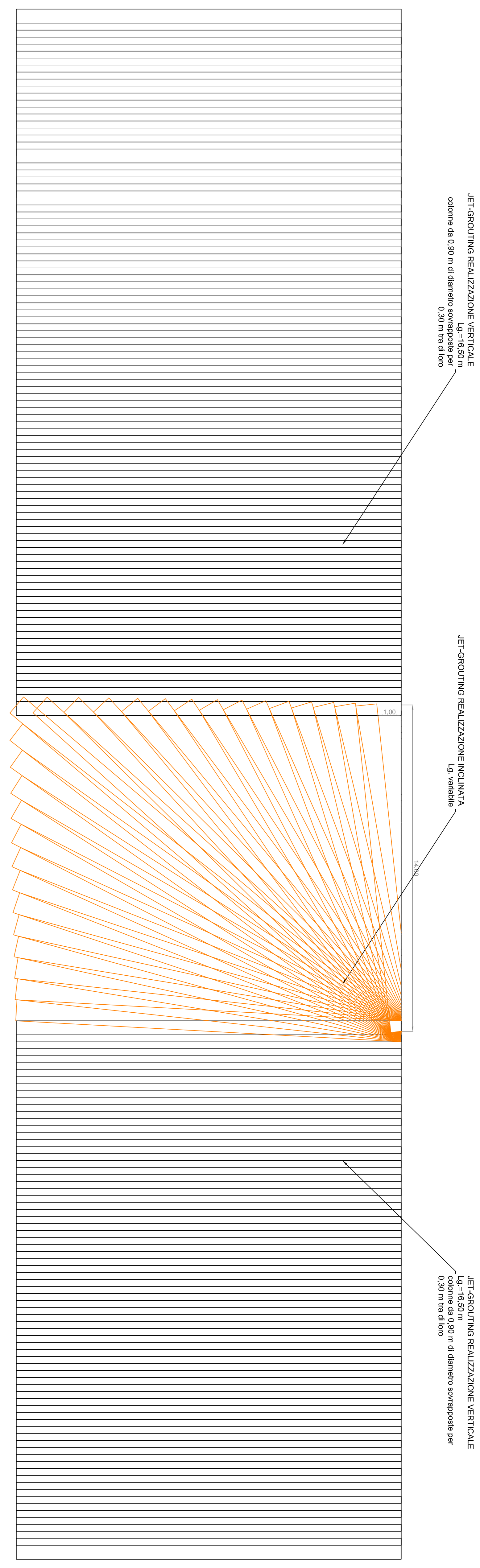
autostrada del brennero

PROGETTO DEFINITIVO PER LA REALIZZAZIONE
DELLA TERZA CORSIA NEL TRATTO COMPRESO
TRA VERONA NORD (KM 223) E L'INTERSEZIONE
CON L'AUTOSTRADA A1 (KM 314)

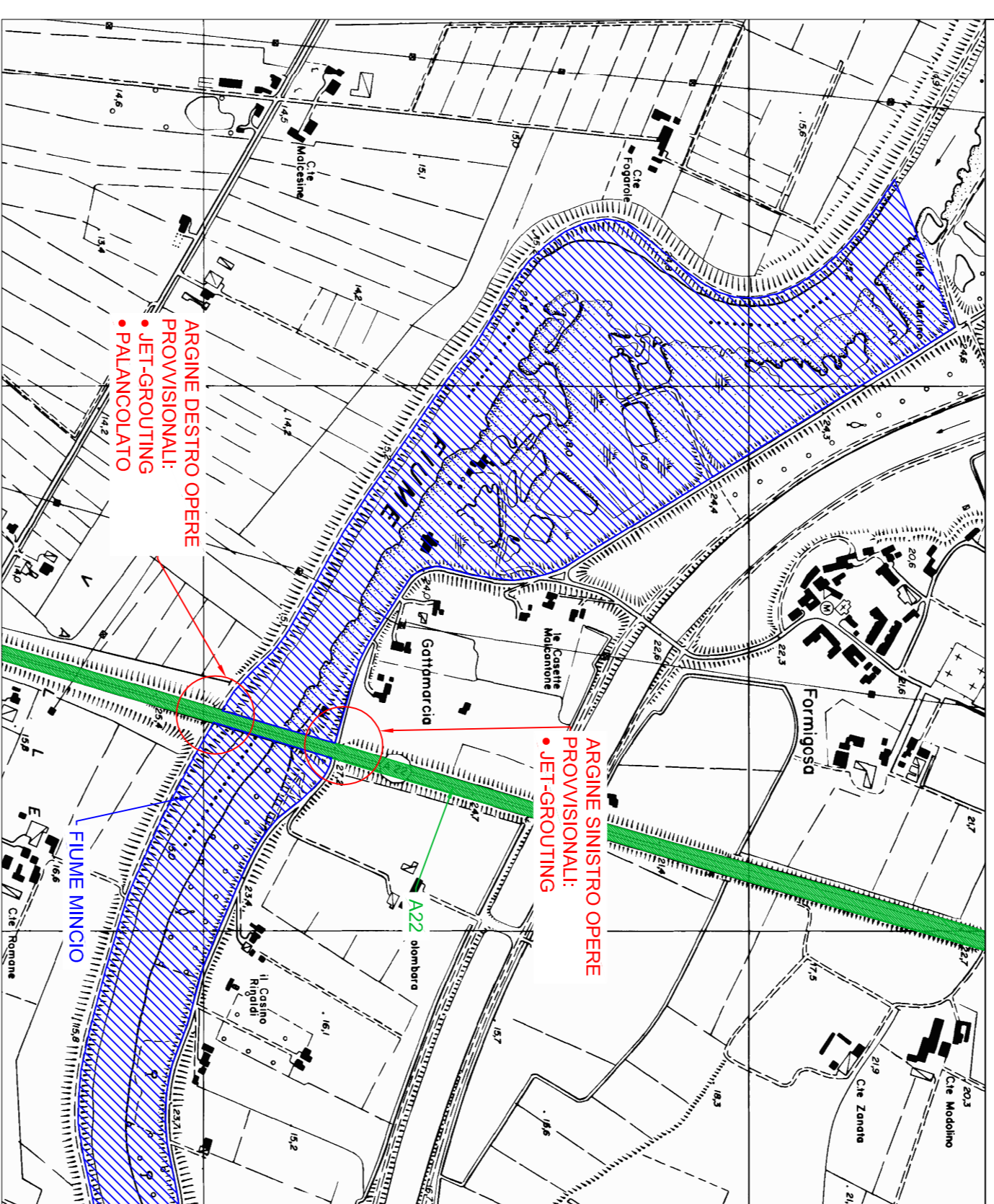
E.9	STUDI SPECIALISTICI
2.7.	ALLARGAMENTO PONTI SUL FIUME MINCIO E SUL CANALE FISSERO - TARTARO - CANALBIANCO: STUDIO IDRAULICO Allegati Elaborato grafico di dettaglio opere provvisionali - Fiume Mincio- Sponda destra

0	MAR. 2021	EMISSIONE	EOS	G. VOGEL	C. COSTA
REVISIONE:	DATA:	DESCRIZIONE:	REDAZIONE:	VERIFICA:	APPROVAZIONE:
DATA PROGETTO: LUGLIO 2009			DIREZIONE TECNICA GENERALE		IL DIRETTORE TECNICO GENERALE E PROGETTISTA: 
NUMERO PROGETTO: 31/09					

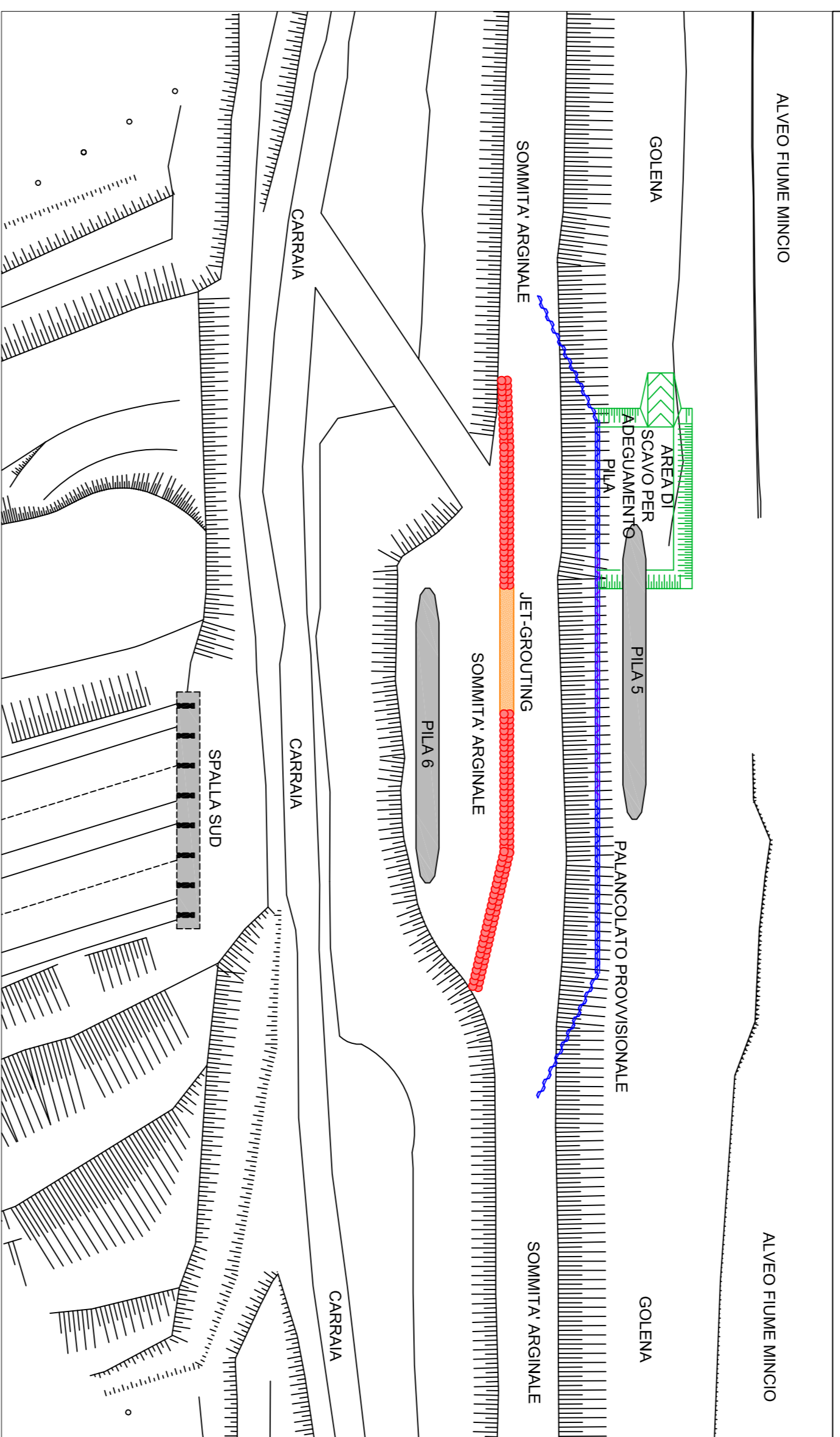
PROSPETTO DEL JET-GROUTING VISTO DA FiumE (scala 1:100)



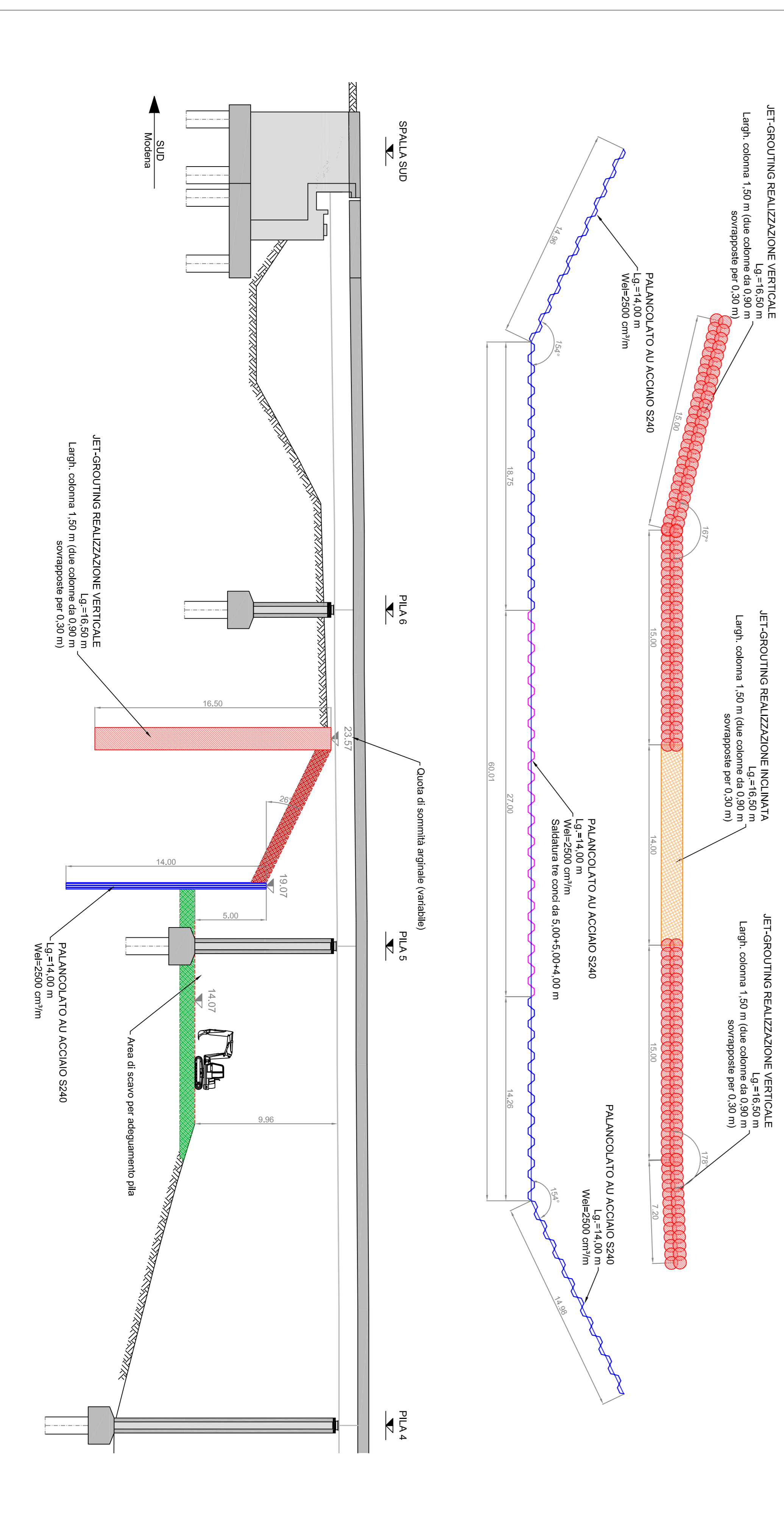
INQUADRAMENTO GENERALE SU BASE C.T.R. (scala 1:10'000)



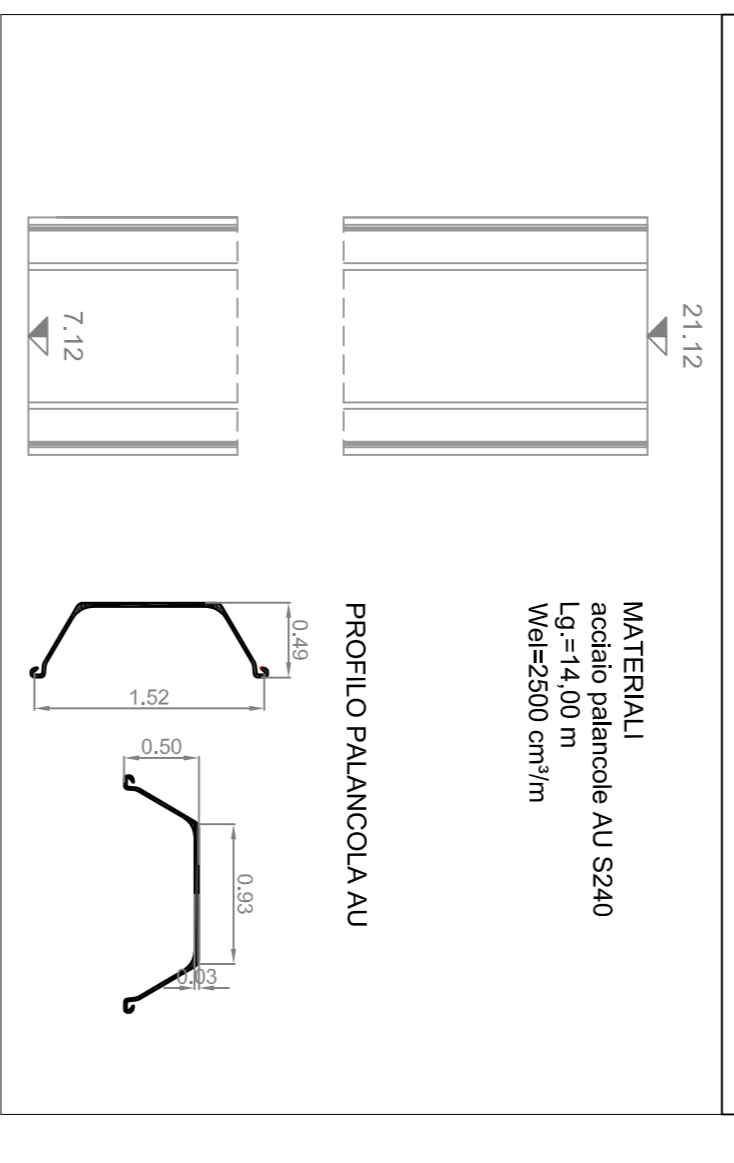
PLANIMETRIA INTERVENTI IN CORRISPONDENZA DELL'ARGINATURA DESTRA (scala 1:500)



PIANTA E SEZIONI TIPO OPERE PROVISIONALI (scala 1:200)



PARTICOLARI PALANCOLATO (scala 1:50)



SPECIFICHE JET-GROUTING

Le tolleranze ammesse sull'assetto geometrico delle colonne di terreno consolidato sono le seguenti:

- la posizione dell'asse di ciascun punto di trattamento non dovrà discostarsi da quella di progetto più di 5 cm salvo diverse prescrizioni dell'Ufficio di Direzione Lavori;
- la deviazione dell'asse della colonna rispetto all'asse di progetto non dovrà essere maggiore dell'1,5%;
- la deviazione tra i punti di trattamento dovrà differire di 15 cm da quella di progetto;
- il diametro delle colonne non dovrà in nessuno caso risultare inferiore a quello nominale indicato in progetto.

La miscela dovrà essere costituita da acqua e cemento tipo 425, nel rapporto compreso tra 0,7/1 e 1,5/1, con impiego eventuale di additivi.

La quantità di miscela iniettata dovrà superare il 70% del volume teorico del terreno da trattare, con un minimo di 350 kg di cemento (peso secco) per metro cubo di terreno trattato.

SOCIETA' PER AZIONI AUTOSTRADA DEL BRENNERO - TRENTO

PROGETTO DEFINITIVO PER LA REALIZZAZIONE DELLA TERZA CORSIA NEL TRATTO COMPRESO TRA VERONA NORD (KM 223) E L'INTERSEZIONE CON L'AUTOSTRADA A1 (KM 314)

ALLARGAMENTO PONTI SUL FiumE MINCIO E SUL CANALE FISSERO-TARTARO-CANALBIANCO - STUDIO IDRAULICO -

autostada del brennero

2.7 ALLEGATI ELABORATO GRAFICO DI DETTAGLIO OPERE PROVISIONALI FiumE MINCIO - SPONDA DESTRA

1	gentile 17	EMISIONE	EOS	G. VOCEL	C. COSTA
0	favente 13	EMISIONE	EOS	G. VOCEL	C. COSTA
DATA:		DESCRIZIONE:	REDAZIONE:	VERIFICA:	APPROVAZIONE:
LUGLIO 2009		IL TECNICO			
NUMERO PROGETTO:		INGEGNERIA			
31/09		INGENIEURBAUER			
		INGENIEURBAUER			
		BOZEN			

INGENIEURBAUER
BOZEN