

**Ampliamento per la terza corsia dell'A22**

Ampliamento e riqualificazione in sede

**sistema insediativo**

**territorio urbanizzato e urbanizzabile**

- confine comunale
- zone pianificate per usi urbani (residenza, attrezzature e spazi collettivi, terziario, etc.)
- zone per attività produttive esistenti, di completamento o di espansione (selezione)

**ambiti di qualificazione produttiva di interesse sovraprovinciale e sovracomunale (art. 11)**

- ambiti consolidati di interesse sovraprovinciale
- ambiti di sviluppo di interesse sovraprovinciale
- ambiti consolidati di interesse sovracomunale
- ambiti di sviluppo di interesse sovracomunale

**poli funzionali (art. 13)**

- poli funzionali esistenti e/o di nuova individuazione

**ambiti per insediamenti e strutture commerciali di rilevanza provinciale confermate o di nuova previsione**

- insediamenti e strutture di rilevanza provinciale con attrazione di livello superiore di nuova previsione (art. 20) [A]
- insediamenti e strutture di rilevanza provinciale con attrazione di livello inferiore (art. 21) confermate [B2, B3, B4, B5, B6, B7, B10, B11, B12] o di nuova previsione [B1, B8, B9]

**spazi e attrezzature di interesse pubblico di rilevanza sovracomunale esistenti o previste (art. 14)**

- esercizi cinematografici
- attrezzature civiche e amministrative
- attrezzature per la protezione civile e la pubblica sicurezza
- attrezzature per il tempo libero
- attrezzature sanitarie e socio assistenziali
- attrezzature per l'istruzione e la formazione
- altre attrezzature
- ambito del centro storico della città di Reggio Emilia

**impianti e reti tecnologiche di interesse sovracomunale esistenti o previste**

- corridoi di fattibilità nuove linee alta tensione (art. 91)
- cabine primarie esistenti o di progetto (art. 91)
- linee elettriche - tensione 380
- impianti per il trattamento dei reflui (art. 15)
- linee elettriche - tensione 220
- le linee elettriche di media tensione sono rinvenibili nella tavola P 11*
- linee elettriche - tensione 132

**gerarchia dei centri urbani (art.8)**

- città regionali
- centri integrativi principali
- centri ordinatori
- centri integrativi di presidio
- ambiti territoriali con forti relazioni funzionali tra centri urbani

**territorio rurale (art. 6)**

- aree di valore naturale e ambientale**
  - aree sottoposte a specifico regime di tutela
  - invasi ed alvei di laghi, bacini e corsi d'acqua
- ambiti ad alta vocazione produttiva agricola**
  -
- ambiti agricoli di rilievo paesaggistico**
  -
- ambito agricolo periurbano**
  -

**sistema della mobilità'**

**reti ferroviaria e nodi di scambio intermodale persone e merci (art. 31)**

- linea AV/AC
- stazione AV/AC Mediopadana
- linea ferroviaria RFI
- linea ferroviaria FER
- linea ferroviaria FER - ACT
- stazioni e fermate RFI (1-5), FER (6-14), e servizio di bacino FER - ACT (15-53)
- stazioni e fermate di nuova proposta per il servizio di bacino (FER - ACT)
- poli funzionali di scambio intermodale merci (Dinazzano-Marzaglia, S.Giacomo di Guastalla, nuovo polo logistico integrato Reggio-Rolo, e porto fluviale mediopadano di Pieve Saliceto di Boretto)
- direttrici interessate da ipotesi di nuove linee ferroviarie: "A" TI.BRE. "B" connessione Dinazzano-Marzaglia
- corridoi ferroviari europei: "2" Berlino-Palermo

**gerarchia della rete viaria (art. 29 - N.B.: per i tratti indicati al comma 1.bis dell'art. 29 l'efficacia della gerarchia funzionale è sospesa sino alla variante al P.R.I.T.)**

**grande rete su gomma**

- autostrade esistenti (A1/ E35, A22 / E45)
- autostrade di progetto (A1/ E35, A22 / E45)
- viabilità di interesse nazionale esistente (o da consolidare, o potenziare)
- viabilità di interesse nazionale di progetto
- sistema tangenziale di Reggio Emilia esistente
- sistema tangenziale di Reggio Emilia di progetto
- caselli autostradali esistenti, di progetto, e in dismissione
- connessioni europee: "1" Amsterdam-Roma
- connessioni nazionali: "3" Via Emilia "5" Cispadana "6" Pedemontana

**rete di base**

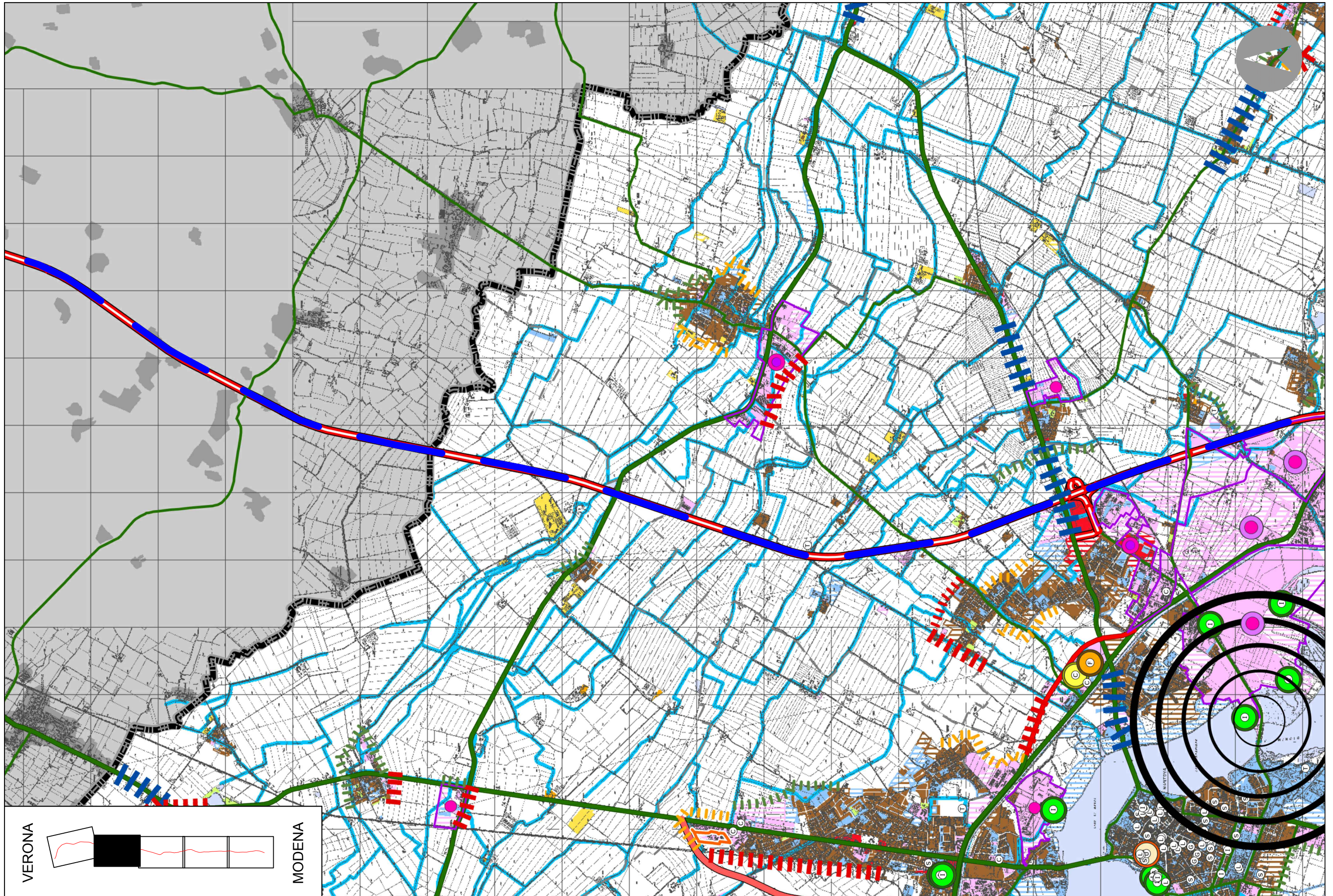
- viabilità di interesse regionale esistente
- viabilità di interesse regionale di progetto
- sottosistema della viabilità radiale esistente
- sottosistema della viabilità radiale di progetto
- viabilità storica da riqualificare (Via Emilia)
- connessioni regionali: "4" S.S. 63 "7" Asse Val d'Enza "8" Novellara-Carpi "9" Mediana di Montagna "10" Luzzara-Mantova

**altra viabilità di interesse provinciale**

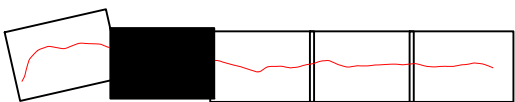
- viabilità di interesse provinciale esistente
- viabilità di interesse provinciale di progetto
- viabilità di interesse intercomunale esistente
- viabilità di interesse intercomunale di progetto

**sistema portante del trasporto pubblico (art. 30)**

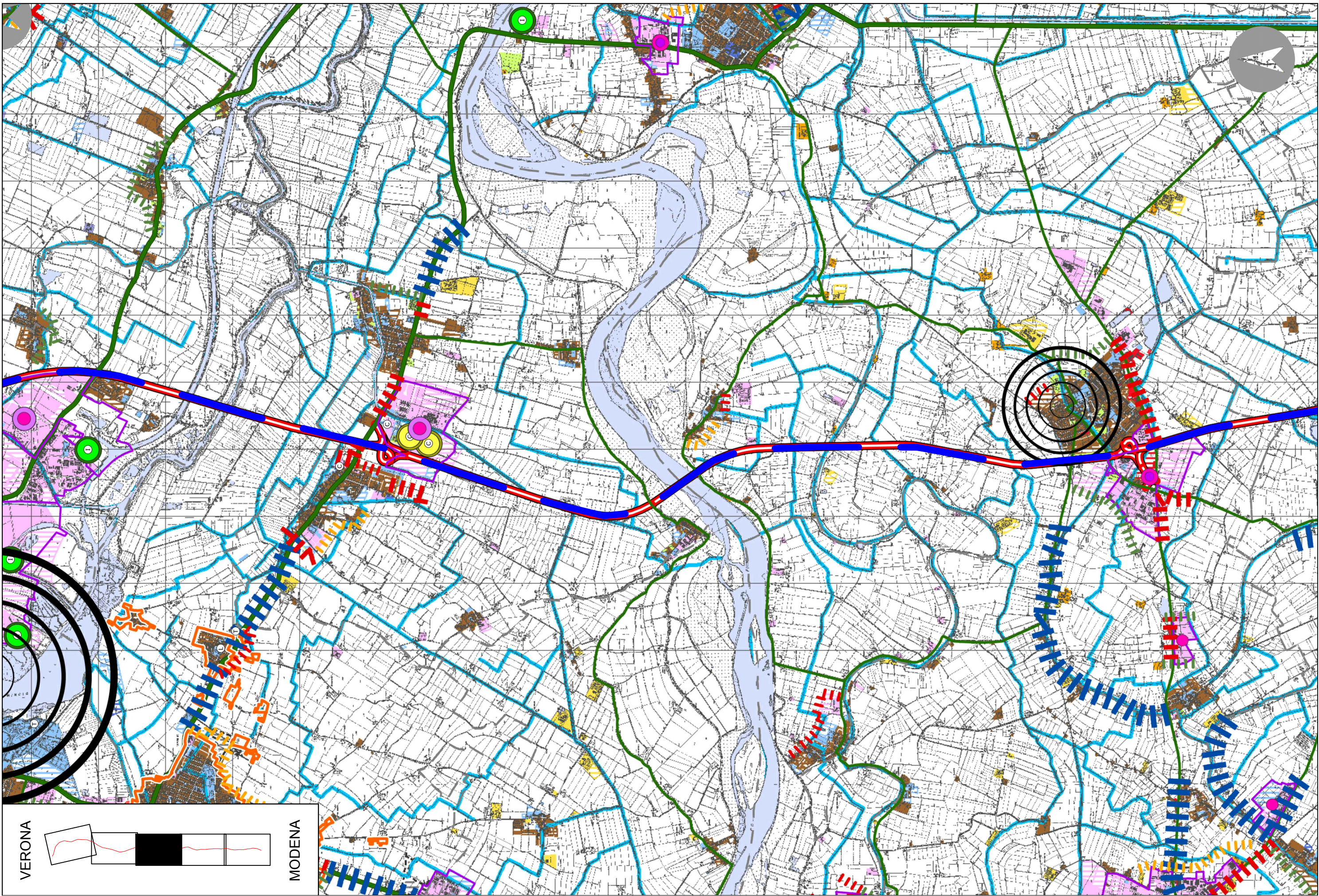
- assi forti TPL, specializzati o in sede promiscua
- assi forti TPL ferro

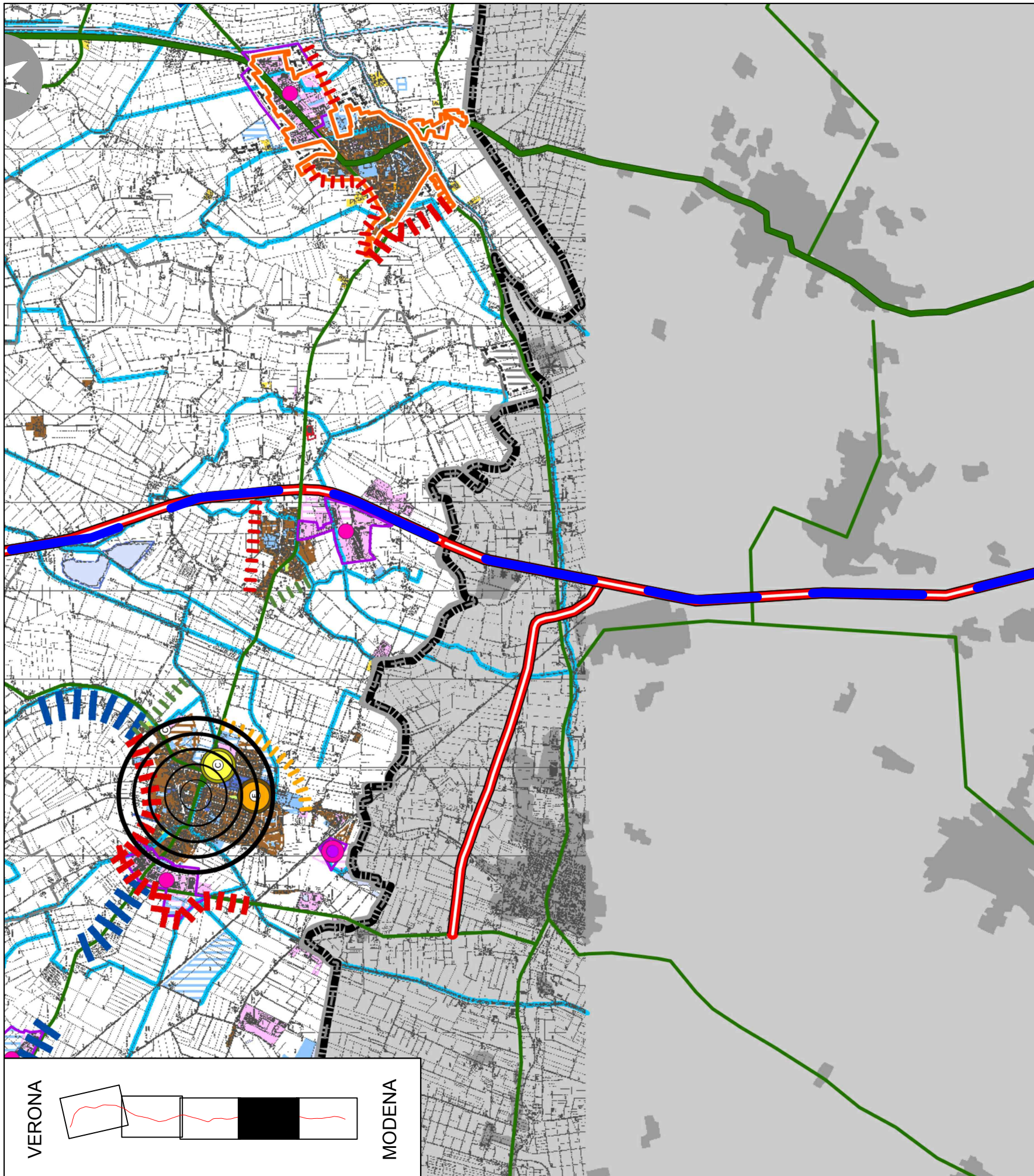


VERONA

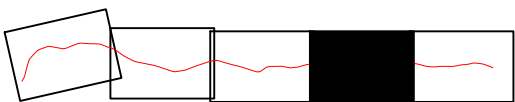


MODENA





VERONA



MODENA