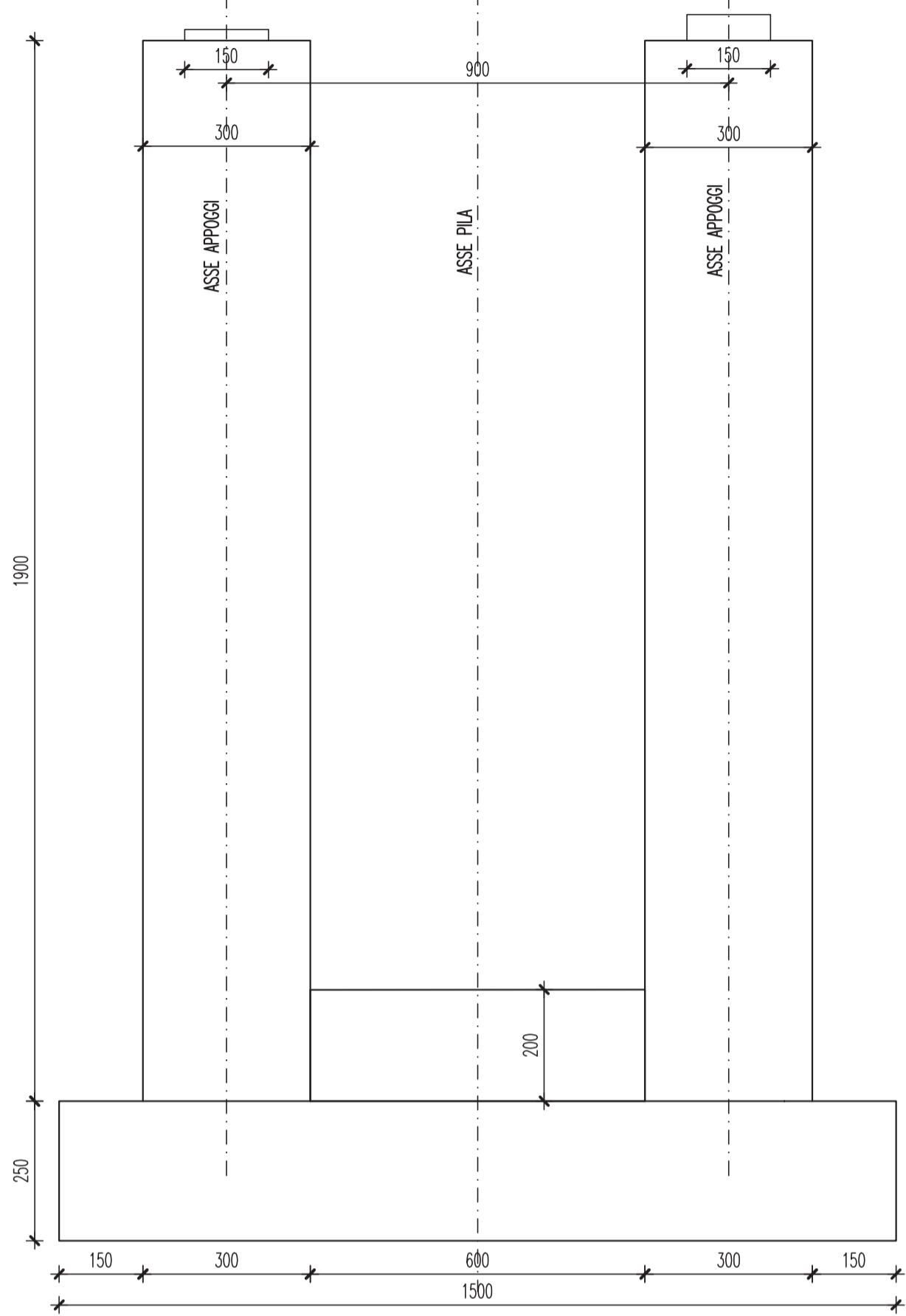


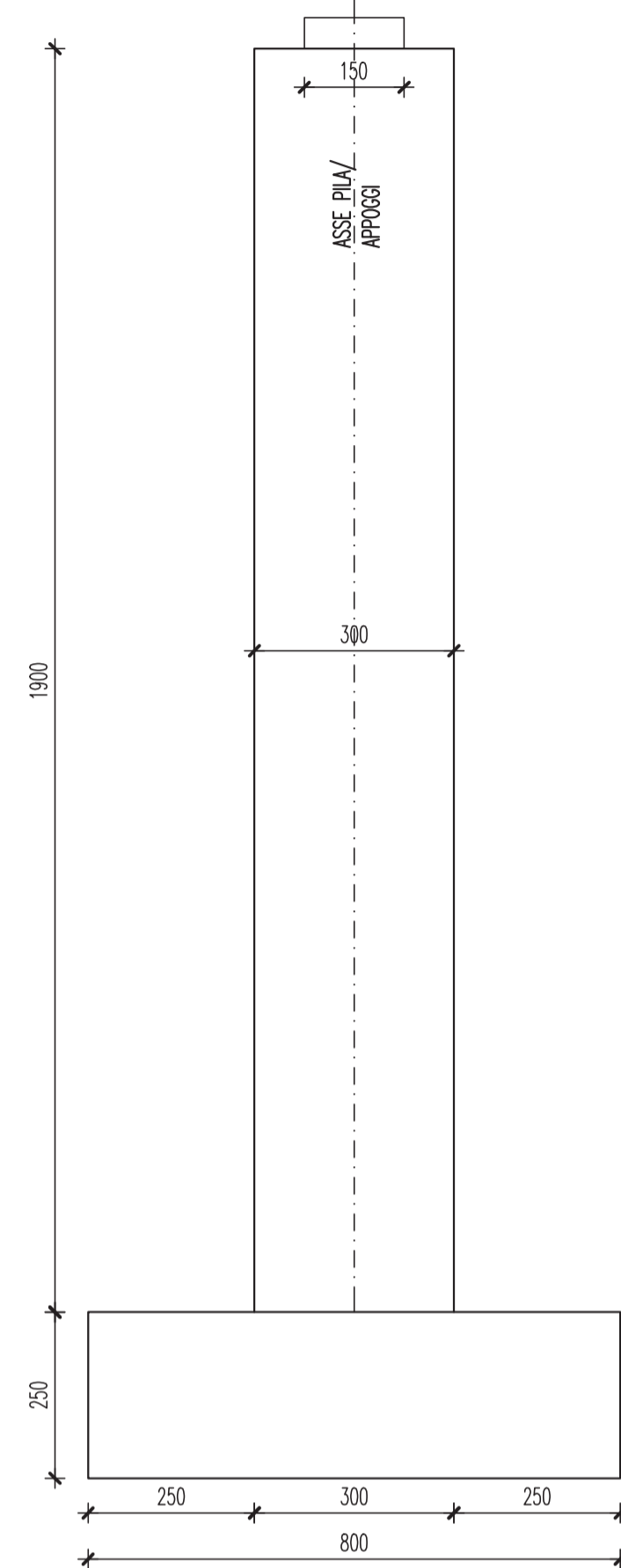
Pila P1 - Sezione trasversale

scala 1:100



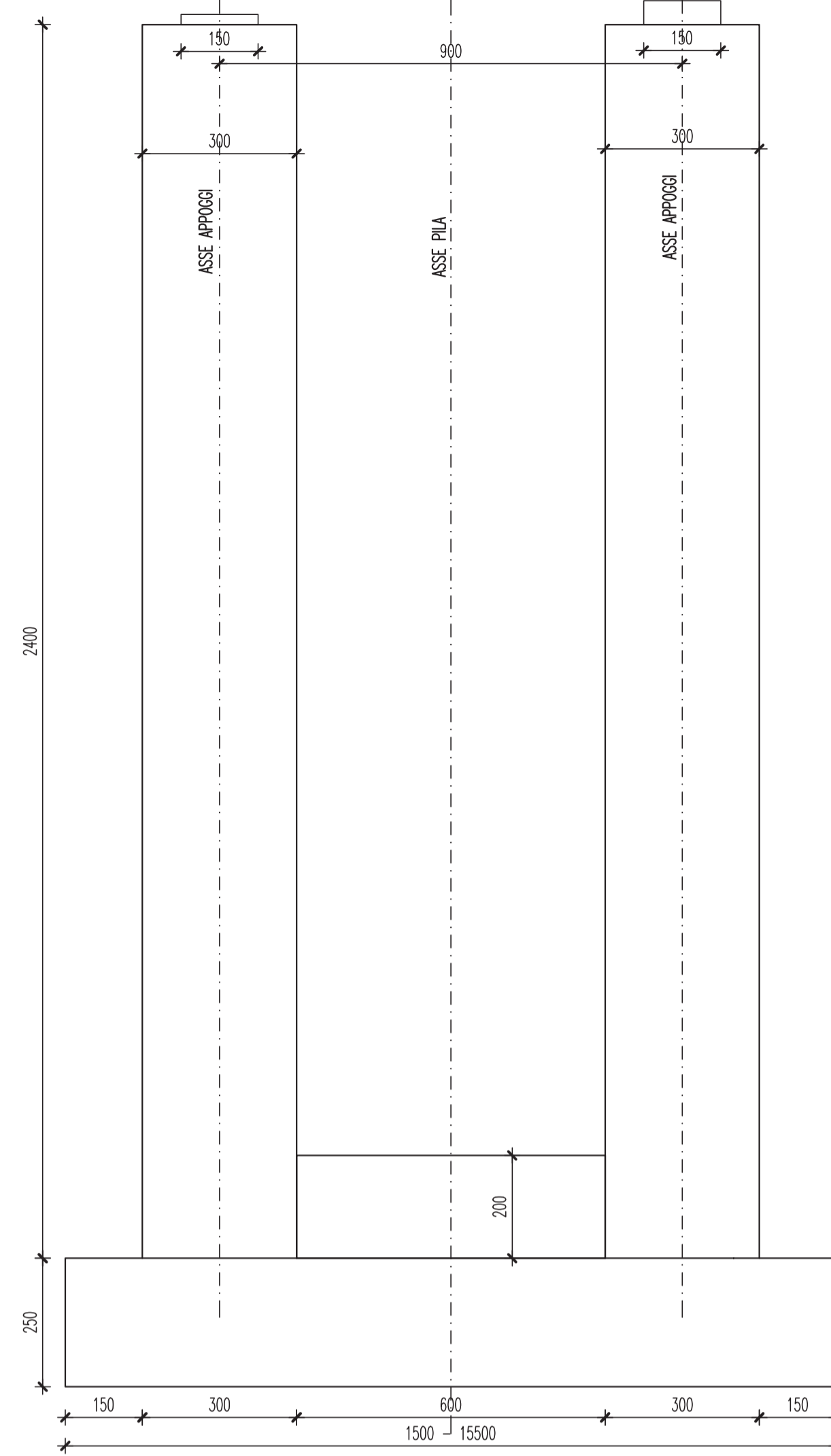
Pila P1 - Sezione longitudinale

scala 1:100



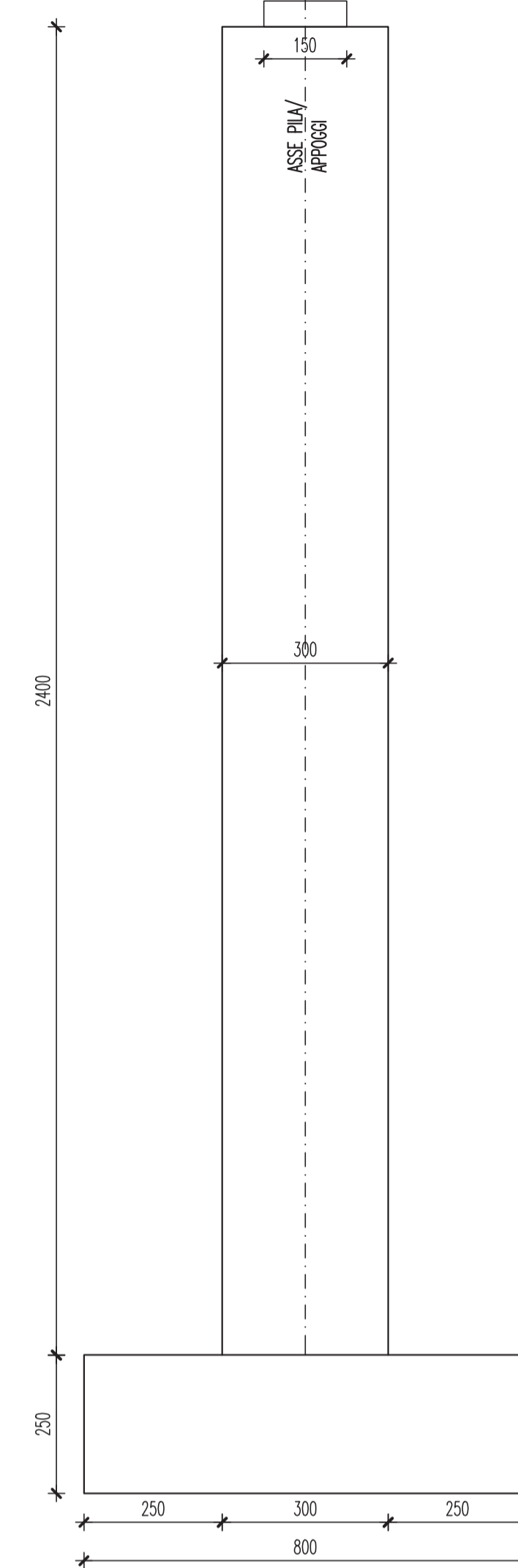
Pila P2 - Sezione trasversale

scala 1:100



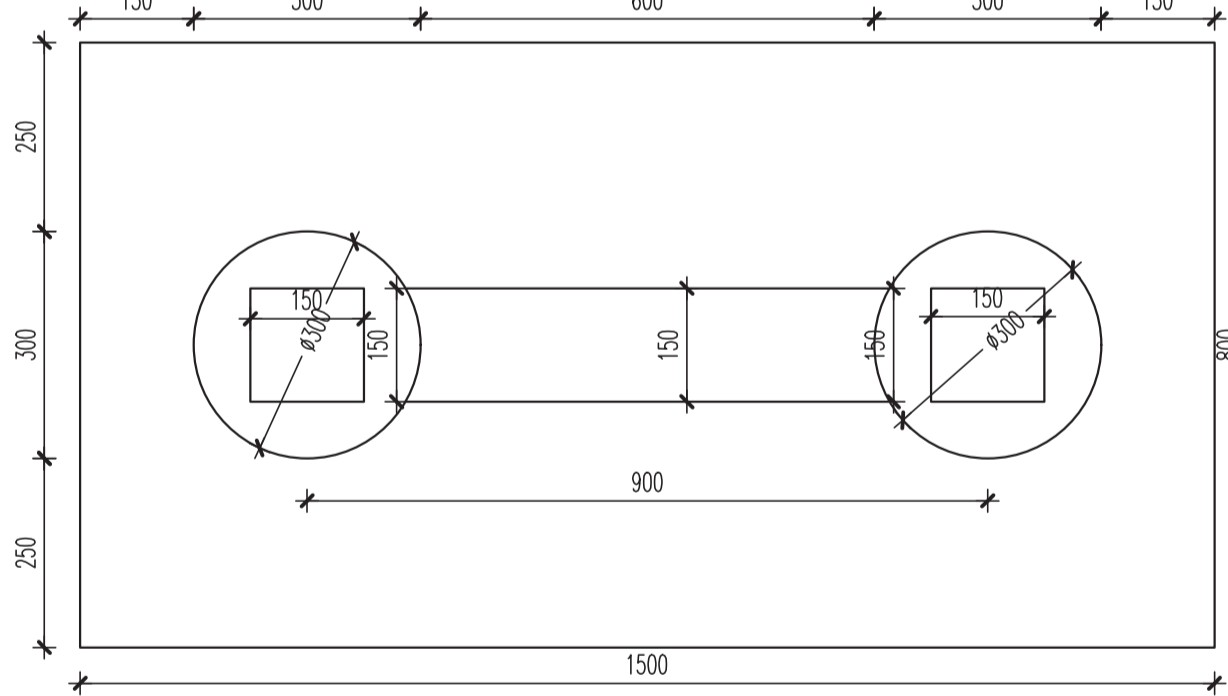
Pila P2 - Sezione longitudinale

scala 1:100



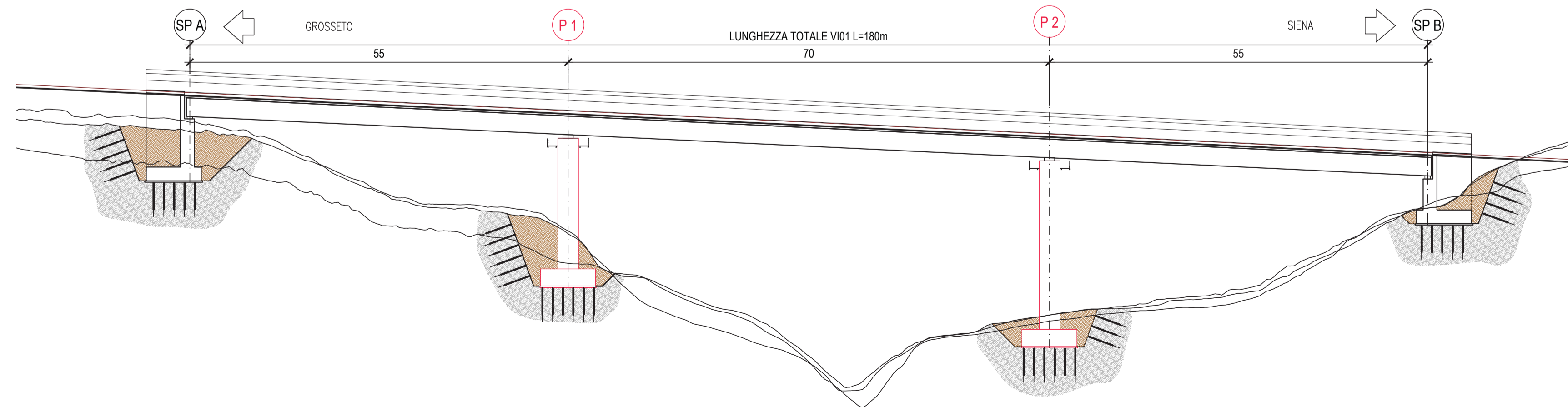
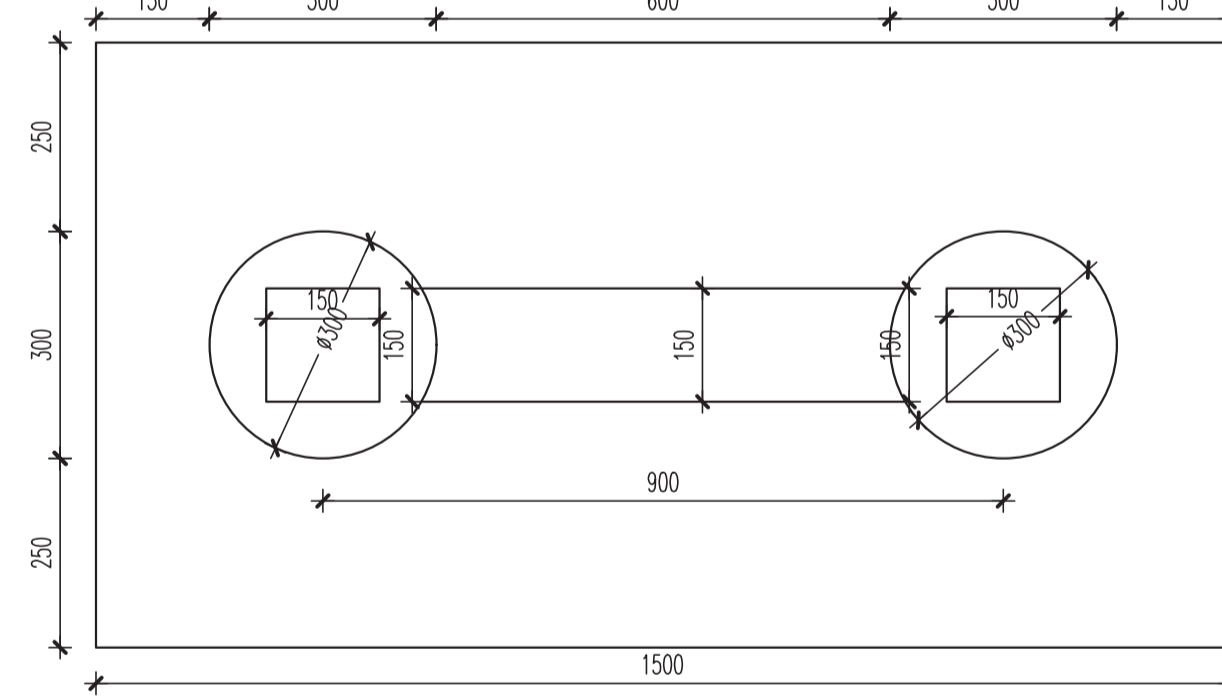
Pila P1 - pianta

scala 1:100



Pila P2 - pianta

scala 1:100



ANAS SpA - Gruppo Ferrovie dello Stato Italiane

Cap. Soc. € 2.269.892.000,00 - Iscr. R.E.A. 1024951 - P.IVA 02133681003 - C.F. 80208450587

Sede legale: Via Monzambano, 10 - 00185 Roma - Tel. 06 44461 - Fax 06 4456224

Struttura Territoriale: Viale dei Mille, 36 - 50131 Firenze - Tel. 055.56401 - Fax. 075.573497

Pec: anas.toscana@postacert.stradeanas.it

STRUTTURA TERRITORIALE TOSCANA

ITINERARIO INTERNAZIONALE E78

S.G.C. GROSSETO - FANO

Adeguamento a 4 Corsie nel Tratto Grosseto - Siena

(S.S. 223 "DI PAGANICO") dal Km 27+200 al Km 30+038 - Lotto 4

PROGETTO ESECUTIVO

COD. FI13

PROGETTAZIONE: MATILDI + PARTNERS

IL R.U.P.
Dott. Ing.
Raffaele Franco Carso

IL DIRETTORE DEI LAVORI:
Dott. Ing.
Rosita Ambrosio

IL DIRETTORI OPERATIVI:
Dott. Ing. Antonio Bellopede
Geom. Sergio Barra

IL GEOLOGO:
Dott. Geol. Simone Santoro
Ordine dei Geologi della Regione Toscana n° 1535

IL COORDINATORE PER LA SICUREZZA IN FASE DI PROGETTAZIONE:
Dott. Ing. Filippo Pambianco
Ordine degli Ingegneri della Prov. di Perugia n° A1373

IL COORDINATORE PER LA SICUREZZA IN FASE DI ESECUZIONE:
Geom. Maurizio Gulso

IL GRUPPO DI PROGETTAZIONE DI PROGETTO ESECUTIVO:
MANDATARIA:

Sintagma CESTOTECHNICAL DESIGN GROUP ICARIA

IL DIRETTORE DI CANTIERE:
Dott. Ing.
Federico Sfera

IMPRESA ESECUTRICE:
ATI ITINERA - MONACO S.p.A.

IL PROGETTISTA DEL PROGETTO DI VARIANTE:
Matildi + Partners
Studio associato di ingegneria civile Prof. Ing. Giuseppe Matildi e
Ing. Carlo Vittorio Matildi - vicolo Sant'Arcangelo 2, 40123 Bologna

INGEGNERE CARLO VITTORIO MATILDI
INGEGNERE GIUSEPPE MATILDI
INGEGNERE CARLO VITTORIO MATILDI

INGEGNERE GIUSEPPE MATILDI
INGEGNERE CARLO VITTORIO MATILDI

INGEGNERE CARLO VITTORIO MATILDI
INGEGNERE GIUSEPPE MATILDI

INGEGNERE CARLO VITTORIO MATILDI
INGEGNERE GIUSEPPE MATILDI

INGEGNERE CARLO VITTORIO MATILDI
INGEGNERE GIUSEPPE MATILDI

INGEGNERE CARLO VITTORIO MATILDI
INGEGNERE GIUSEPPE MATILDI

INGEGNERE CARLO VITTORIO MATILDI
INGEGNERE GIUSEPPE MATILDI

INGEGNERE CARLO VITTORIO MATILDI
INGEGNERE GIUSEPPE MATILDI

INGEGNERE CARLO VITTORIO MATILDI
INGEGNERE GIUSEPPE MATILDI

INGEGNERE CARLO VITTORIO MATILDI
INGEGNERE GIUSEPPE MATILDI

INGEGNERE CARLO VITTORIO MATILDI
INGEGNERE GIUSEPPE MATILDI

INGEGNERE CARLO VITTORIO MATILDI
INGEGNERE GIUSEPPE MATILDI

INGEGNERE CARLO VITTORIO MATILDI
INGEGNERE GIUSEPPE MATILDI

INGEGNERE CARLO VITTORIO MATILDI
INGEGNERE GIUSEPPE MATILDI

INGEGNERE CARLO VITTORIO MATILDI
INGEGNERE GIUSEPPE MATILDI

PROGETTO DI VARIANTE AI SENSI DELL'Art.169 D.lgs 163/2006 e s.m.i.
VI01 - VIADOTTO CALCINAIA ASSE DESTRO
Carpenteria pile

CODICE PROGETTO			NOME FILE		REVISIONE	SCALA:
PROGETTO	LEV. PROG.	N. PROG.	PO0-VI01-STR-CP00-A			
LO702B	E	1701	CODICE ELAB.	PO0VI01STRCP00	A	1:100
REV.	DESCRIZIONE	DATA	REDATTO	VERIFICATO	APPROVATO	
A	Emissione	Giugno 2021	A.Bertoncelli	C.Matildi	G.Matildi	