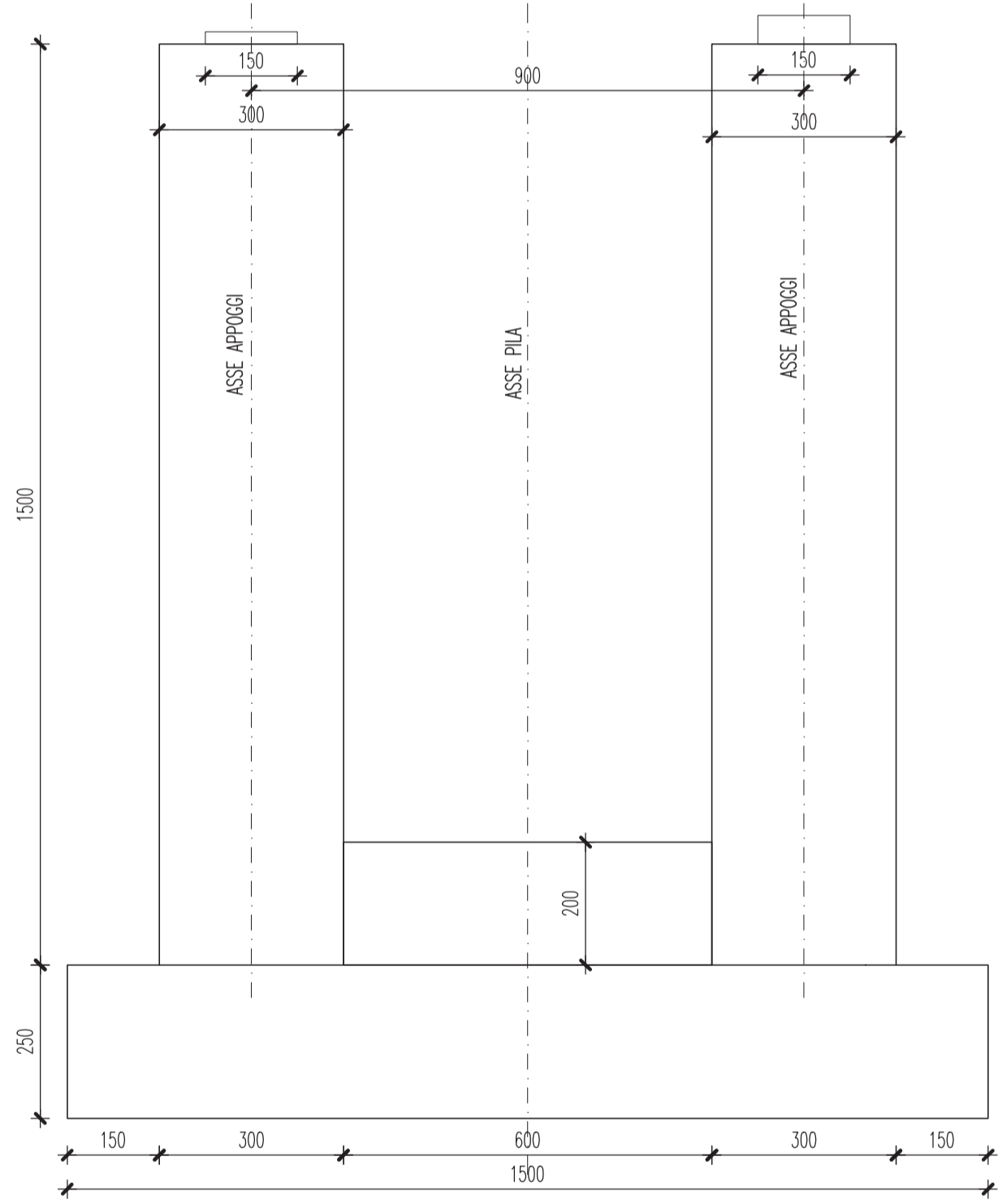


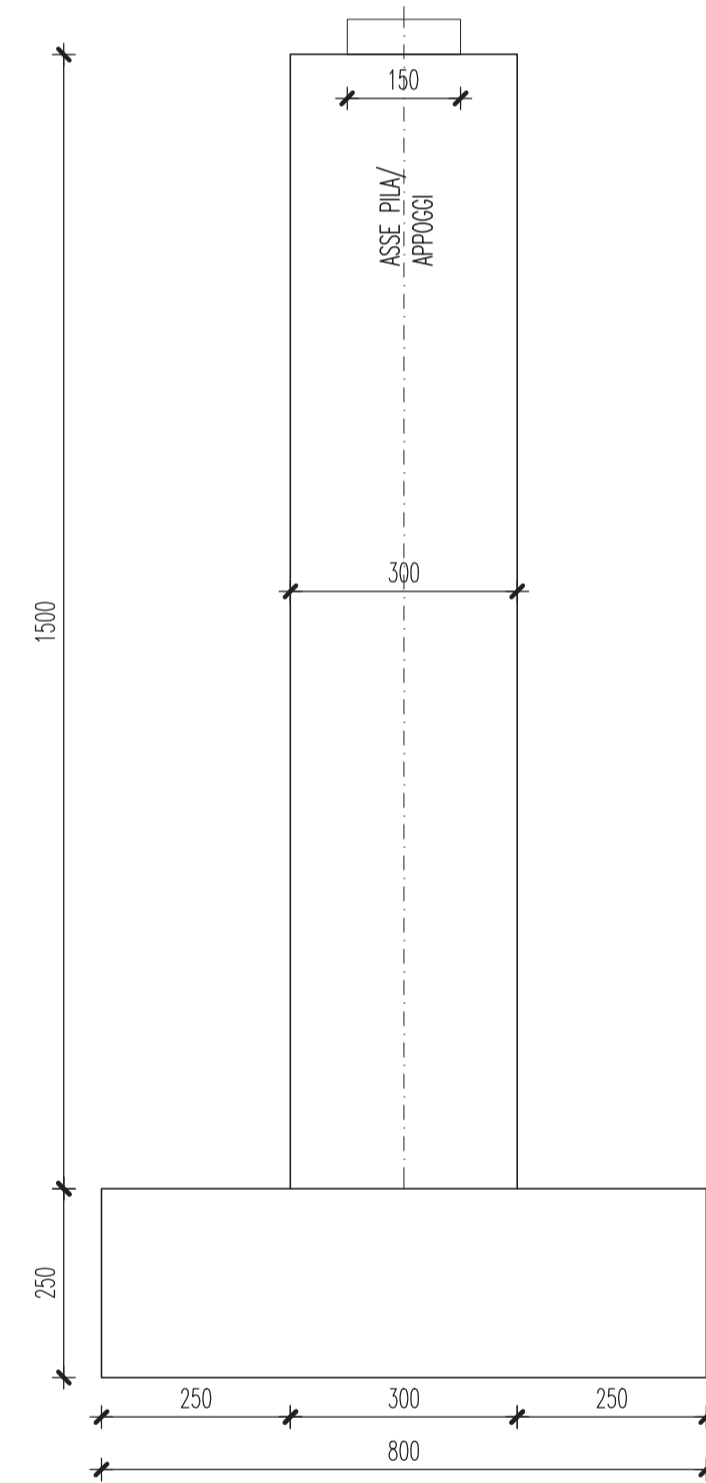
Pila P3 - Sezione trasversale

scala 1:100



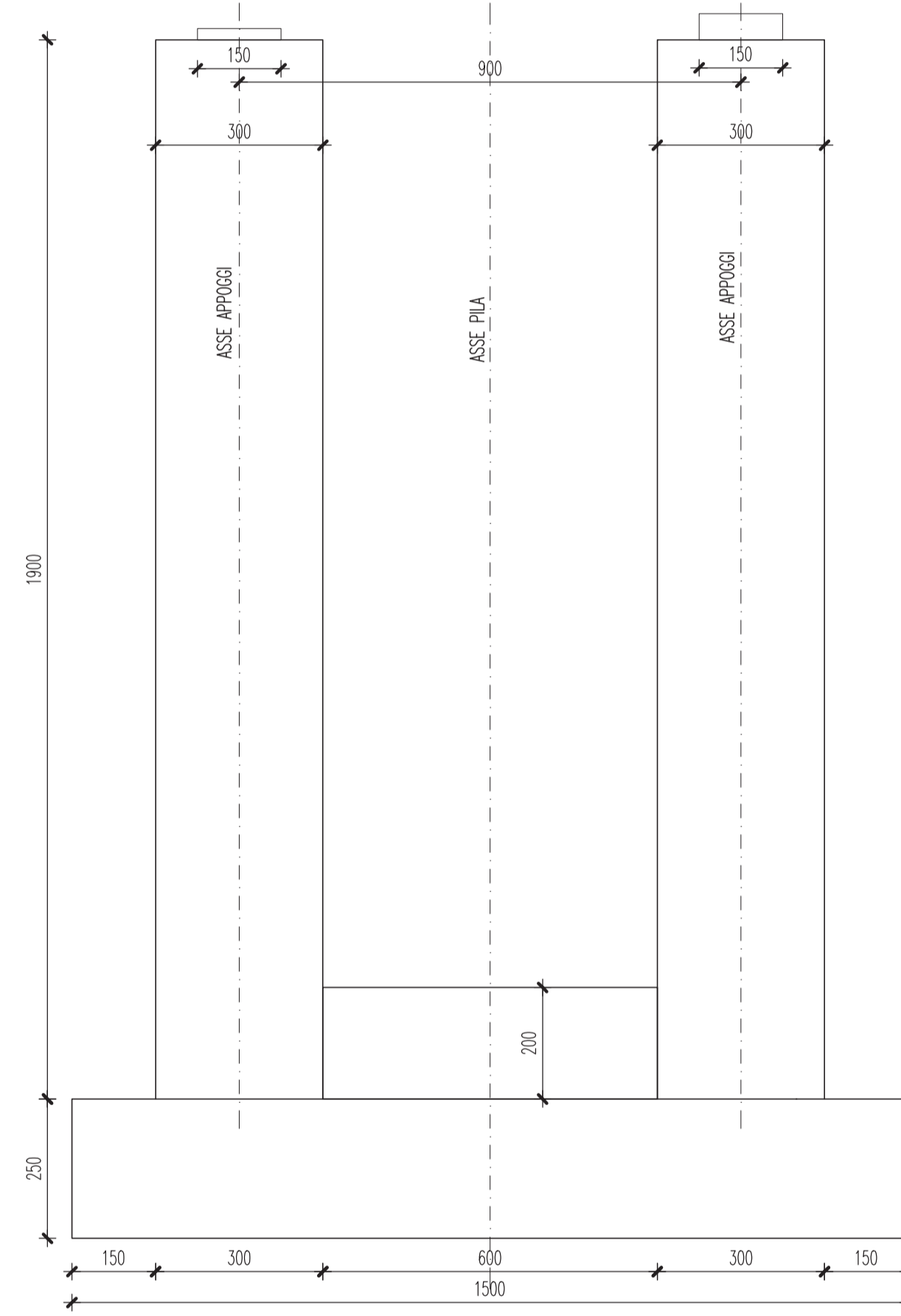
Pila P3 - Sezione longitudinale

scala 1:100



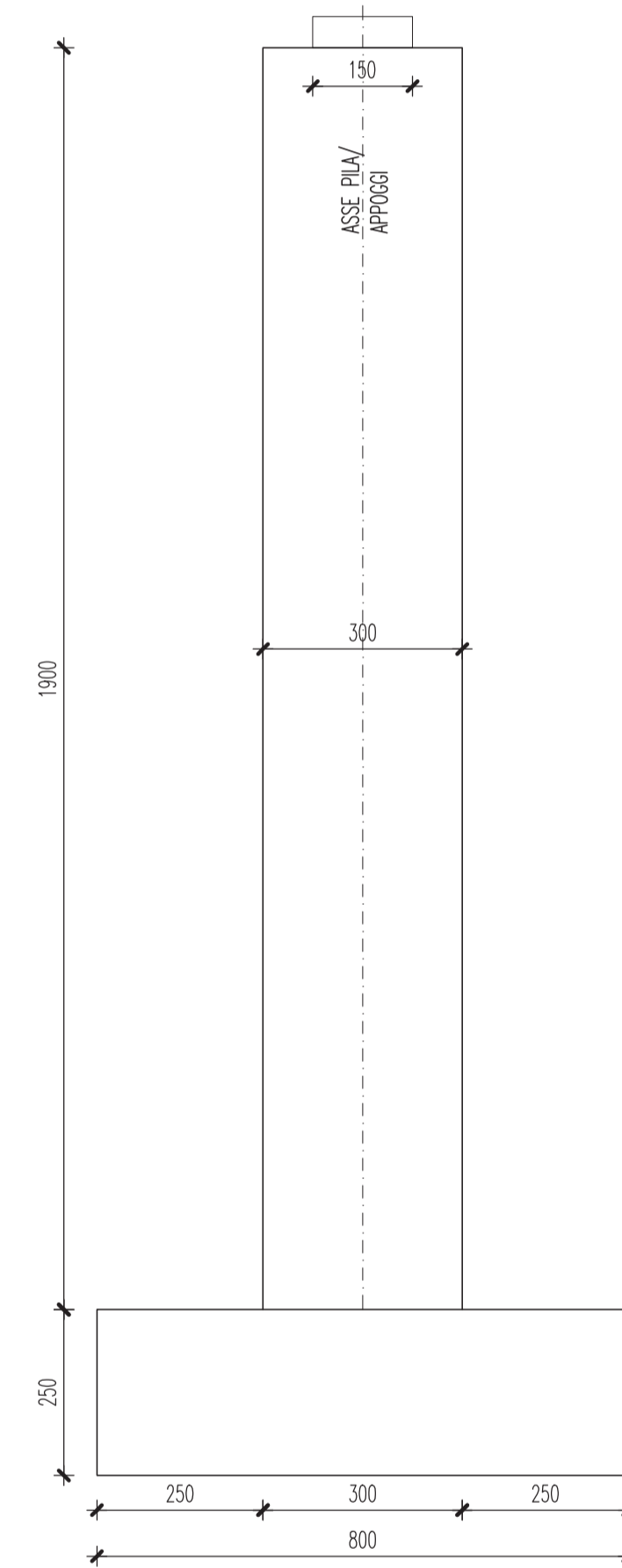
Pila P4 - Sezione trasversale

scala 1:100



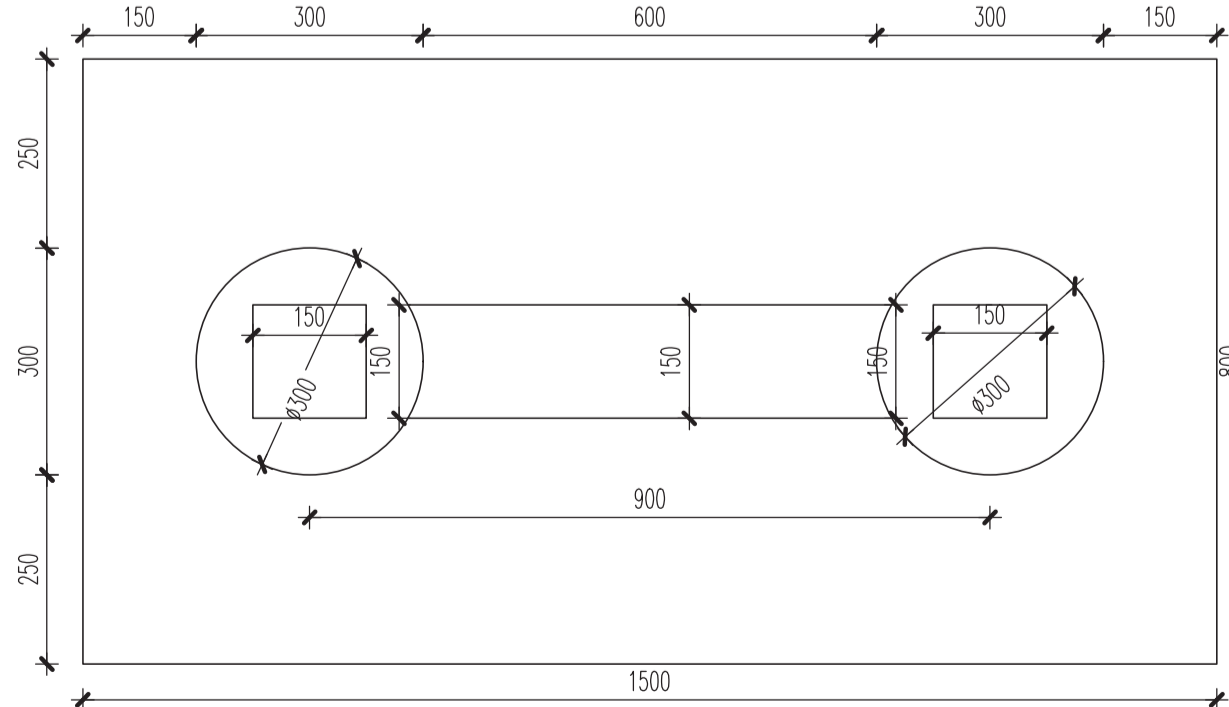
Pila P4 - Sezione longitudinale

scala 1:100



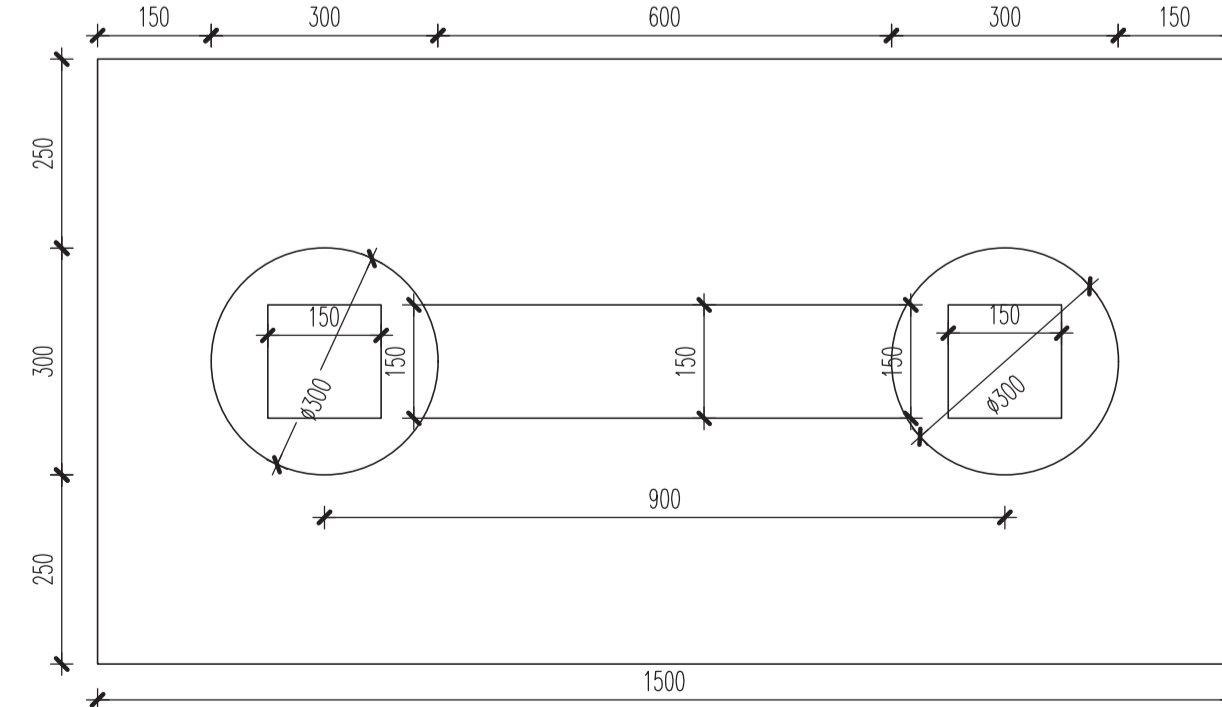
Pila P3 - pianta

scala 1:100



Pila P4 - pianta

scala 1:100



ANAS SpA - Gruppo Ferrovie dello Stato Italiane Cap. Soc. € 2.269.892.000,00 - Iscr. R.E.A. 1024951 - P.IVA 02133681003 - C.F. 80208450587 Sede legale: Via Monzambano, 10 - 00185 Roma - Tel. 06 44461 - Fax 06 4456224 Struttura Territoriale: Viale dei Mille, 36 - 50131 Firenze - Tel. 055.56401 - Fax. 075.573497 Pec: anas.toscana@postcert.stradeanas.it STRUTTURA TERRITORIALE TOSCANA	
ITINERARIO INTERNAZIONALE E78 S.G.C. GROSSETO - FANO Adeguamento a 4 Corsie nel Tratto Grosseto - Siena (S.S. 223 "DI PAGANICO") dal Km 27+200 al Km 30+038 - Lotto 4	
PROGETTO ESECUTIVO	
COD. FI13	
PROGETTAZIONE: MATILDI + PARTNERS	
II R.U.P. Dott. Ing. Raffaele Franco Carso	II DIRETTORE DI CANTIERE: Dott. Ing. Federico Sfera
II DIRETTORE DEI LAVORI: Dott. Ing. Rosita Ambrosio	IMPRESA ESECUTRICE: ATI ITINERA - MONACO S.p.A.
II DIRETTORI OPERATIVI: Dott. Ing. Antonio Bellopede Geom. Sergio Barra	II PROGETTISTA DEL PROGETTO DI VARIANTE: Studio associato di ingegneria civile Prof. Ing. Giuseppe Matildi e Ing. Carlo Vittorio Matildi - vicolo Sant'Arcangelo 2, 40123 Bologna
IL GEOLOGO: Dott. Geol. Simone Santoro Ordine dei Geologi della Regione Toscana n° 1535	INGENGERE CARLO VITTORIO MATILDI Ordine degli Ingegneri della Prov. di Perugia n° A1373
IL COORDINATORE PER LA SICUREZZA IN FASE DI PROGETTAZIONE: Dott. Ing. Filippo Pambianco Ordine degli Ingegneri della Prov. di Perugia n° A1373	INGENGERE GIUSEPPE MATILDI Ordine degli Ingegneri della Prov. di Perugia n° A1373
IL COORDINATORE PER LA SICUREZZA IN FASE DI ESECUZIONE: Geom. Maurizio Guiso	INGENGERE GIUSEPPE MATILDI Ordine degli Ingegneri della Prov. di Perugia n° A1373
IL GRUPPO DI PROGETTAZIONE DI PROGETTO ESECUTIVO: MANDATARI:	
PROGETTO DI VARIANTE AI SENSI DELL'Art.169 D.lgs 163/2006 e s.m.i. VI05 - VIADOTTO LA COSCIA ASSE DESTRO Carpenteria pile P3 e P4	
CODICE PROGETTO LO702B E 1701	NOME FILE P00V105STRCP01A.dwg
REVISIONE A	SCALA: 1:100
A Emissione	Giugno 2021 A.Bertoncelli C.Matildi G.Matildi
REV. DESCRIZIONE	DATA REDATTO VERIFICATO APPROVATO