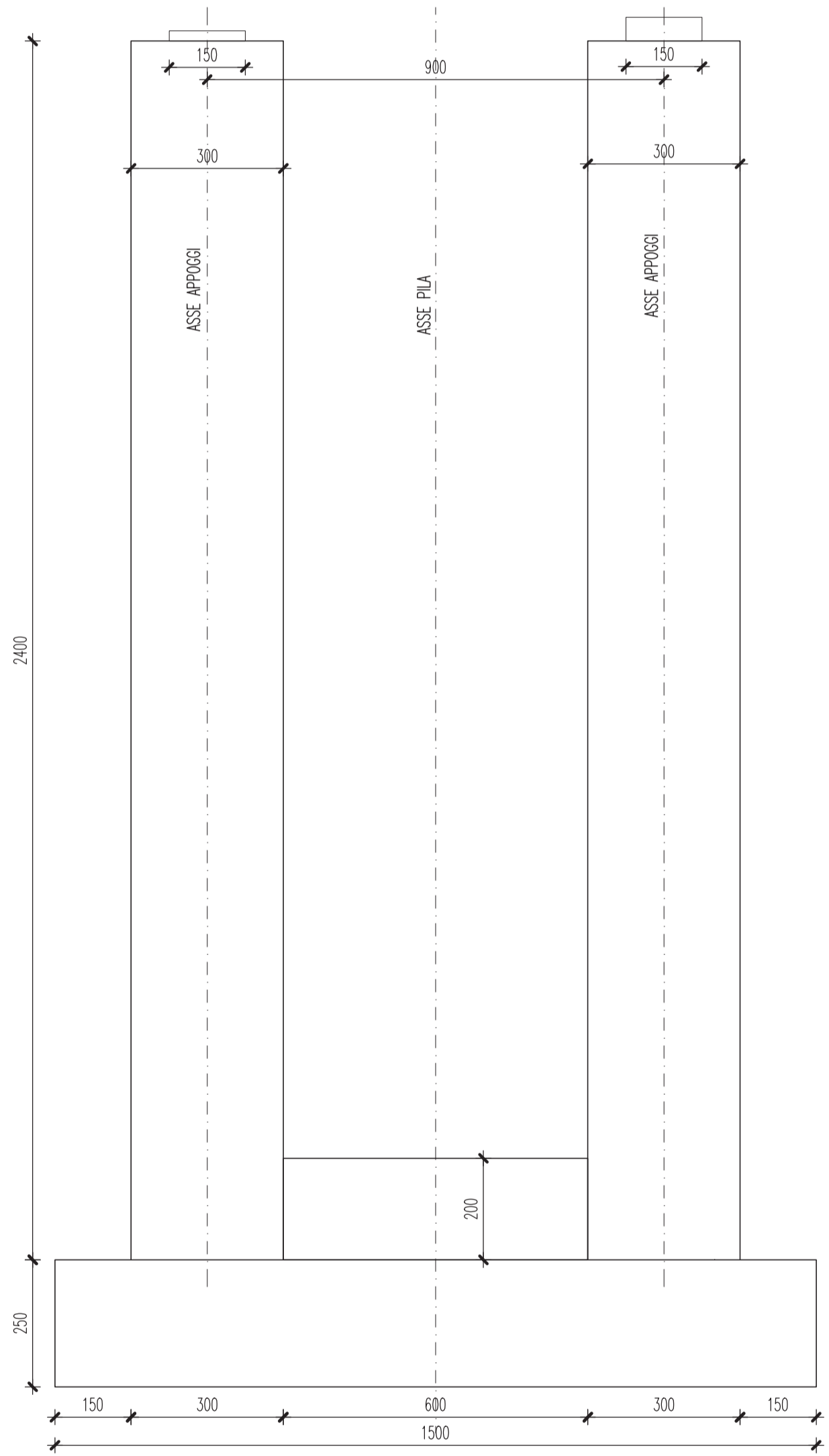


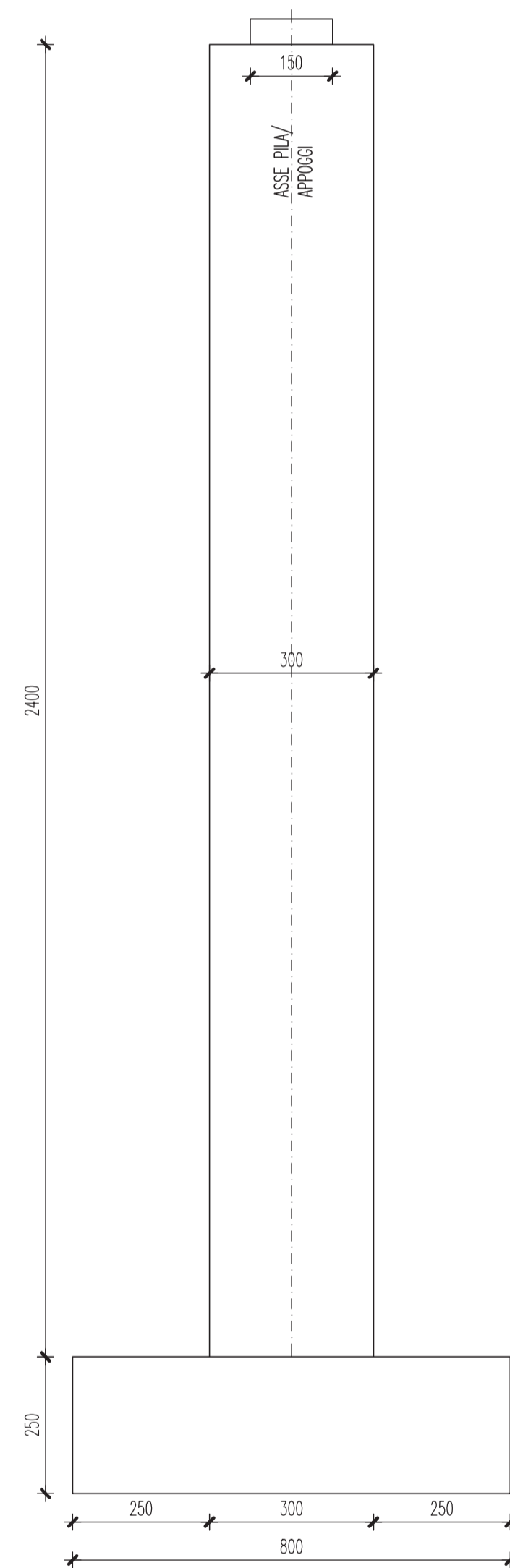
Pila P5 - Sezione trasversale

scala 1:100



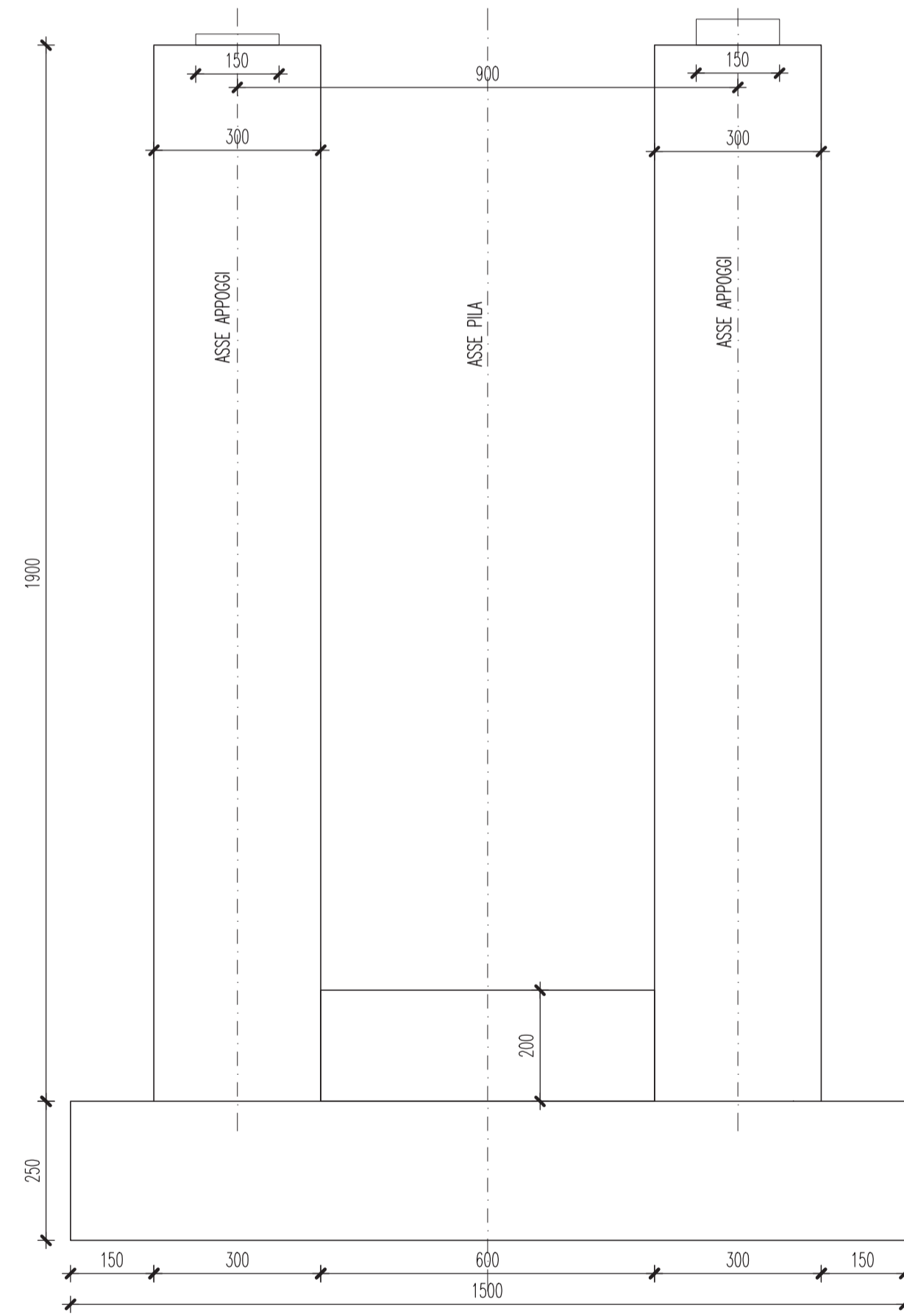
Pila P5 - Sezione longitudinale

scala 1:100



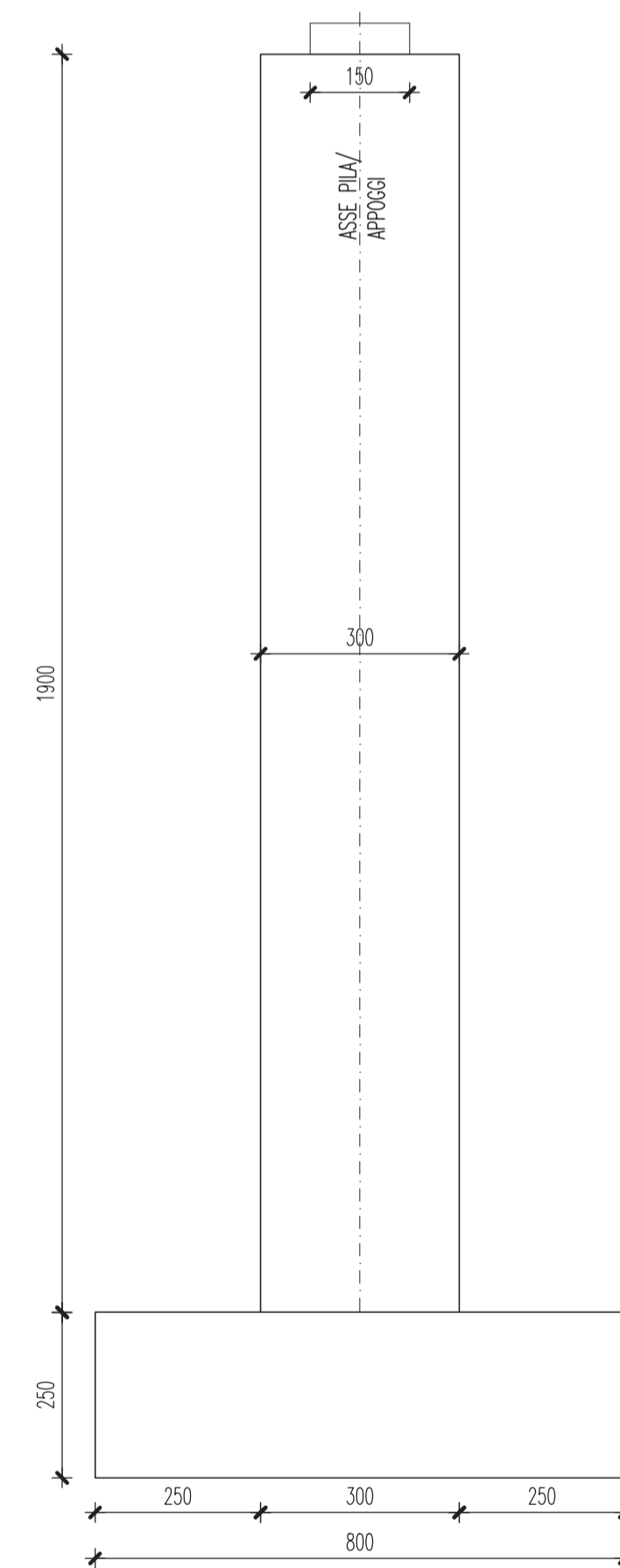
Pila P6 - Sezione trasversale

scala 1:100



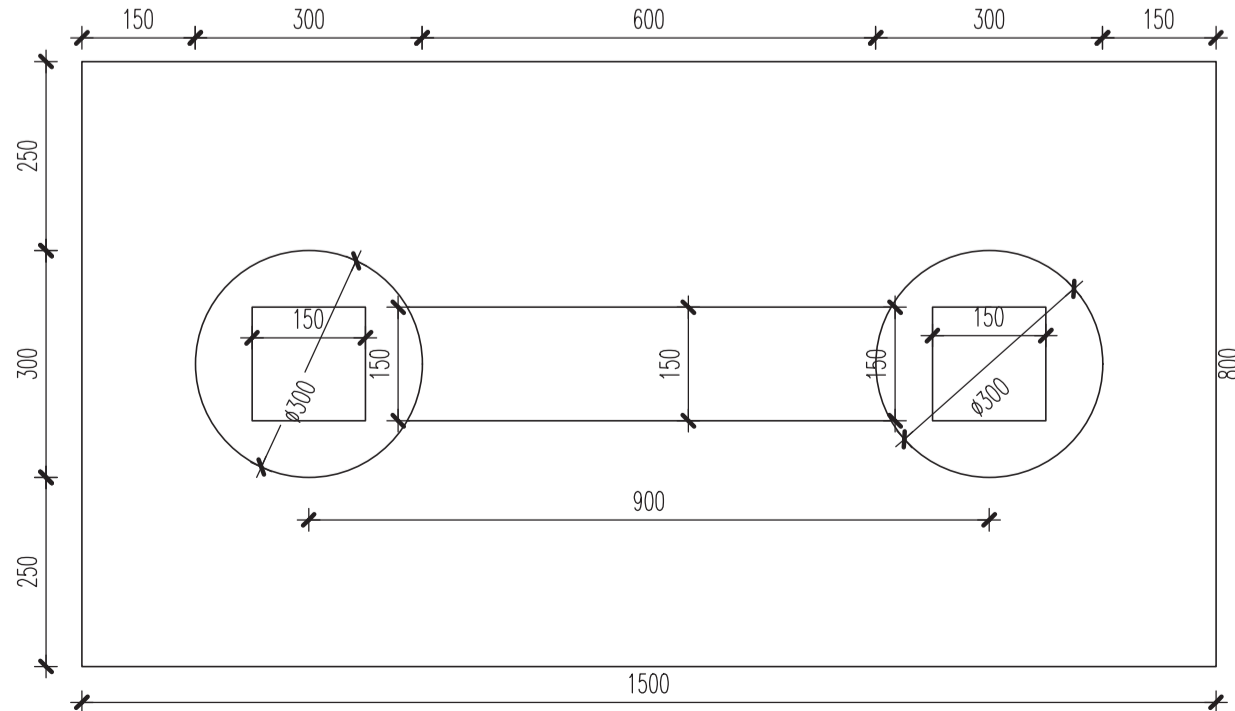
Pila P6 - Sezione longitudinale

scala 1:100



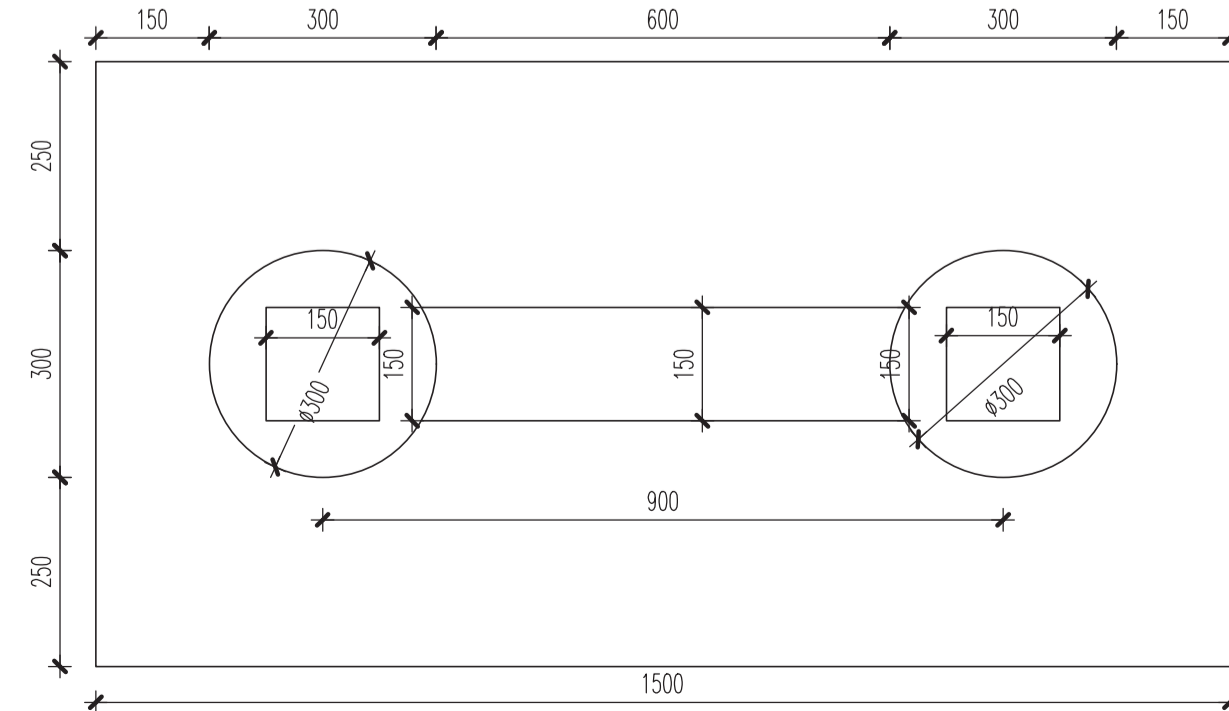
Pila P5 - pianta

scala 1:100



Pila P6 - pianta

scala 1:100



<b>ANAS SpA - Gruppo Ferrovie dello Stato Italiane</b> Cap. Soc. € 2.269.892.000,00 - Iscr. R.E.A. 1024951 - P.IVA 02133681003 - C.F. 80208450587 Sede legale: Via Monzambano, 10 - 00185 Roma - Tel. 06 44461 - Fax 06 4456224 Struttura Territoriale: Viale dei Mille, 36 - 50131 Firenze - Tel. 055.56401 - Fax. 075.573497 Pec: anas.toscana@postcert.stradeanas.it STRUTTURA TERRITORIALE TOSCANA	
<b>ITINERARIO INTERNAZIONALE E78</b> <b>S.G.C. GROSSETO - FANO</b> Adeguamento a 4 Corsie nel Tratto Grosseto - Siena (S.S. 223 "DI PAGANICO") dal Km 27+200 al Km 30+038 - Lotto 4	
<b>PROGETTO ESECUTIVO</b>	
COD. <b>FI13</b>	
<b>PROGETTAZIONE: MATILDI + PARTNERS</b>	
IL R.U.P. Dott. Ing. Raffaele Franco Carso	IL DIRETTORE DEI LAVORI: Dott. Ing. Rosita Ambrosio
IL DIRETTORE OPERATIVO: Dott. Ing. Antonio Bellopede Geom. Sergio Barra	IL PROGETTISTA DEL PROGETTO DI VARIANTE: Studio associato di ingegneria civile Prof. Ing. Giuseppe Matildi e Ing. Carlo Vittorio Matildi - vicolo Sant'Arcangelo 2, 40123 Bologna
IL GEOLOGO: Dott. Geol. Simone Santoro Ordine dei Geologi della Regione Toscana n° 1535	IL COORDINATORE PER LA SICUREZZA IN FASE DI PROGETTAZIONE: Dott. Ing. Filippo Pambianco Ordine degli Ingegneri della Prov. di Perugia n° A1373
IL COORDINATORE PER LA SICUREZZA IN FASE DI ESECUZIONE: Geom. Maurizio Guiso	IL GRUPPO DI PROGETTAZIONE DI PROGETTO ESECUTIVO: MANDATARIA: <b>Sintagma</b> MANDANTI: <b>CEOTECNICAL DESIGN GROUP</b> <b>ICARIA</b> società di ingegneria
<b>PROGETTO DI VARIANTE AI SENSI DELL'Art.169 D.lgs 163/2006 e s.m.i.</b> <b>VI05 - VIADOTTO LA COSCIA ASSE DESTRO</b> <b>Carpenteria pile P5 e P6</b>	
CODICE PROGETTO <b>LO702B E 1701</b>	NOME FILE P00V105STRCP02A.dwg
REVISIONE <b>A</b>	SCALA: <b>1:100</b>
REV. <b>A</b> Emissione	DATA <b>Giugno 2021</b>
REDATTO <b>A.Bertoncelli</b>	VERIFICATO <b>C.Matildi</b>
APPROVATO <b>G.Matildi</b>	