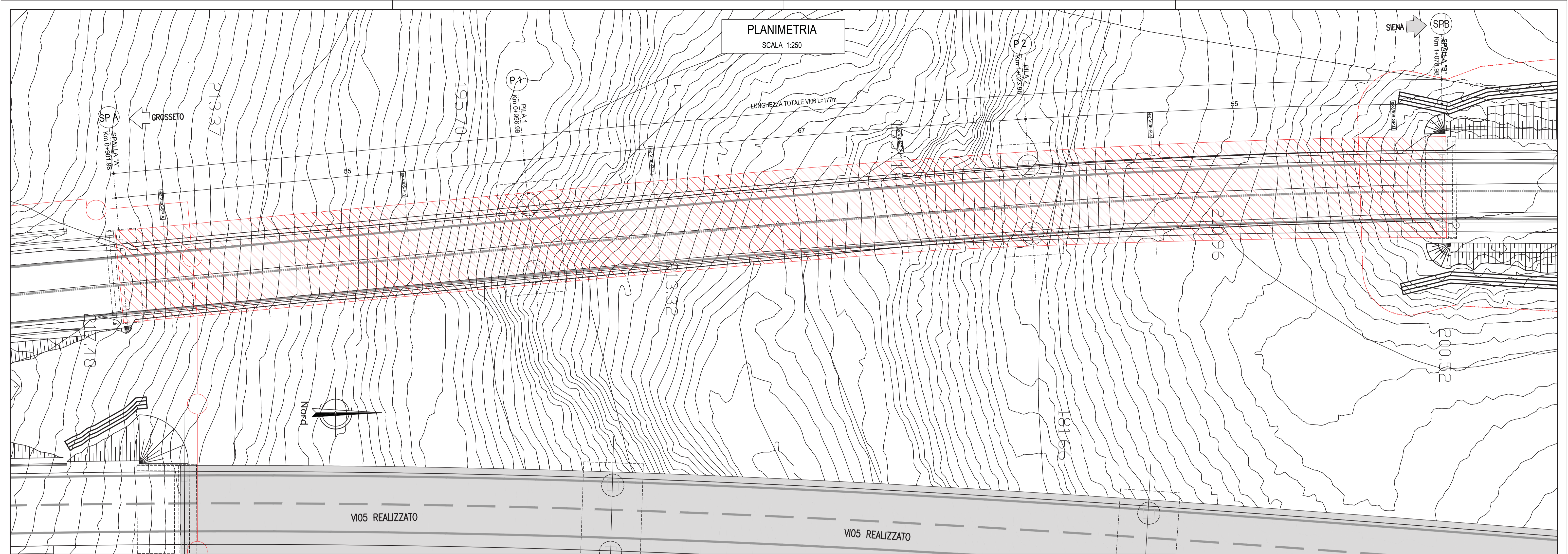
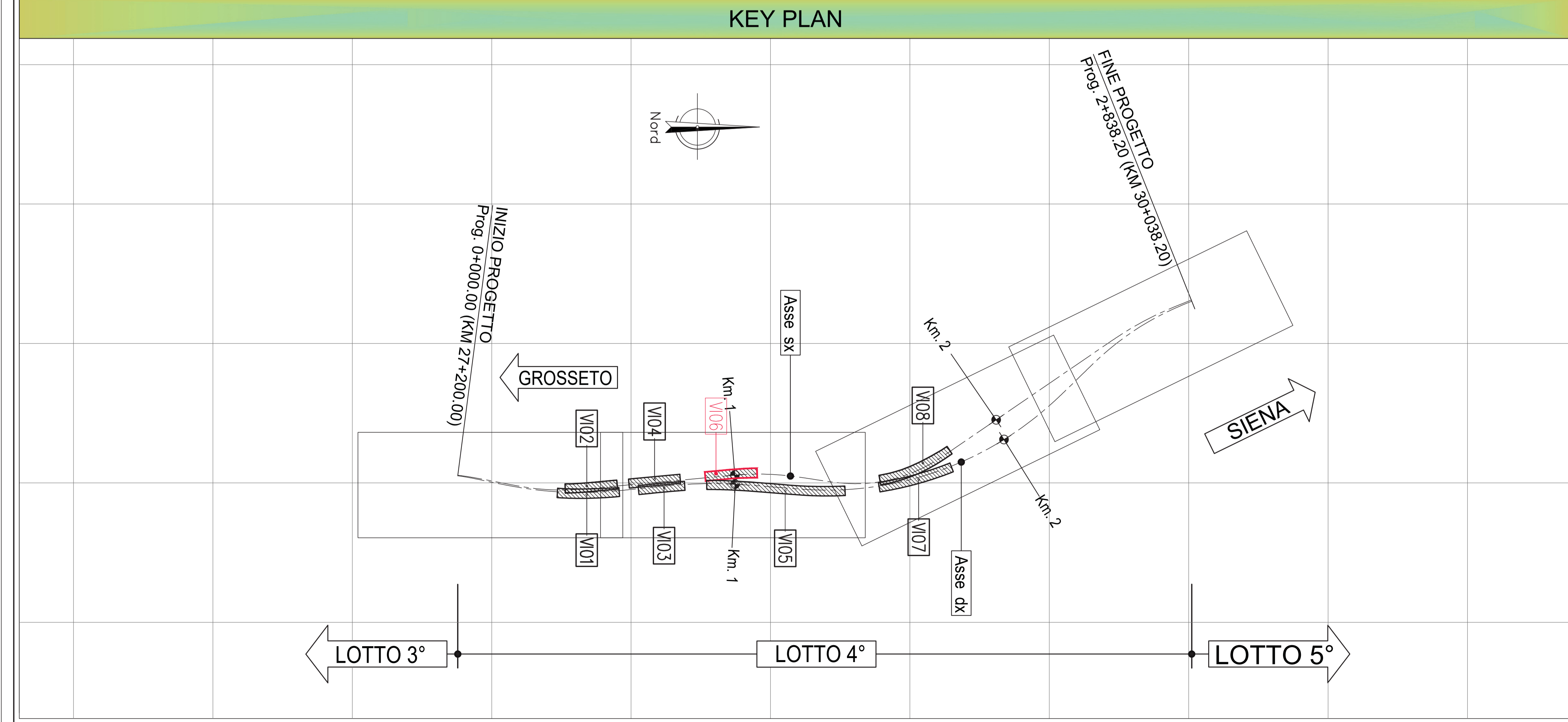


PLANIMETRIA
SCALA 1:250



KEY PLAN



 ANAS SpA - Gruppo Ferrovie dello Stato Italiane Cap. Soc. € 2.269.892.000,00 - Iscr. R.E.A. 1024951 - P.IVA 02133681003 - C.F. 80208450587 Sede legale: Via Monzambano, 10 - 00185 Roma - Tel. 06 44461 - Fax 06 4456224 Struttura Territoriale: Viale dei Mille, 36 - 50131 Firenze - Tel. 055.56401 - Fax. 075.573497 Pec: anas.toscana@postacert.stradeanas.it STRUTTURA TERRITORIALE TOSCANA	
ITINERARIO INTERNAZIONALE E78 S.G.C. GROSSETO - FANO Adeguamento a 4 Corsie nel Tratto Grosseto - Siena (S.S. 223 "DI PAGANICO") dal Km 27+200 al Km 30+038 - Lotto 4	
PROGETTO ESECUTIVO COD. FI13	
PROGETTAZIONE: MATILDI + PARTNERS	
II R.U.P.: Dott. Ing. Raffaele Franco Carso	II DIRETTORE DI CANTIERE: Dott. Ing. Federico Sfera
II DIRETTORE DEI LAVORI: Dott. Ing. Rosita Ambrosio	IMPRESA ESECUTRICE: Lanzo S.c. a r.l. ATITINERA - MONACO S.p.A.
II DIRETTORI OPERATIVI: Dott. Ing. Antonio Bellopede Geom. Sergio Barra	II PROGETTISTA DEL PROGETTO DI VARIANTE: Matildi + Partners Studio associato di ingegneria civile Prof. Ing. Giuseppe Matildi e Ing. Carlo Vittorio Matildi - vicolo Sant'Arcangelo 2, 40123 Bologna
II GEOLOGO: Dott. Geol. Simone Santoro Ordine dei Geologi della Regione Toscana n° 1535	 INGEGNERE CARLO VITTORIO MATILDI N° 6457/A
II COORDINATORE PER LA SICUREZZA IN FASE DI PROGETTAZIONE: Dott. Ing. Filippo Pambianco Ordine degli Ingegneri della Prov. di Perugia n° A1373	 INGEGNERE GIUSEPPE MATILDI CARA SPECIALE N° 3589/A
II COORDINATORE PER LA SICUREZZA IN FASE DI ESECUZIONE: Geom. Maurizio Guiso	MATILDI + PARTNERS
II GRUPPO DI PROGETTAZIONE DI PROGETTO ESECUTIVO: MANDATARIA: Sintagma GEOTECHNICAL DESIGN GROUP ICARIA società di ingegneria	
PROGETTO DI VARIANTE AI SENSI DELL'Art.169 D.lgs 163/2006 e s.m.i. VI06 - VIADOTTO LA COSCIA ASSE SINISTRO Pianta generale	
CODICE PROGETTO PROGETTO: L0702B E 1701	NOME FILE P00V106STRPL00A.dwg
LIV. PROG. N. PROG. E 1701	REVISIONE SCALA: A 1:250
CODICE ELAB. P00V106STRPL00	
A Emissione	Giugno 2021 A.Bertoncelli C.Matildi G.Matildi
REV. DESCRIZIONE	DATA REDATTO VERIFICATO APPROVATO