

ITINERARIO INTERNAZIONALE E78

S.G.C. GROSSETO - FANO







Adeguamento a 4 Corsie nel Tratto Grosseto - Siena

(S.S. 223 "DI PAGANICO") dal Km 27+200 al Km 30+038 - Lotto 4

PROGETTO ESECUTIVO

COD. **FI13**

PROGETTAZIONE: **AMBIENTE s.p.a.**

<p>II R.U.P. Dott. Ing. Raffaele Franco Carso</p>	<p>II DIRETTORE DI CANTIERE: Dott. Ing. Federico Sferra</p>
<p>II DIRETTORE DEI LAVORI: Dott. Ing. Rosita Ambrosio</p>	<p>IMPRESA ESECUTRICE: ATI ITINERA - MONACO S.p.A.</p> 
<p>I DIRETTORI OPERATIVI: Dott. Ing. Antonio Bellopede Geom. Sergio Barra</p>	<p>II PROGETTISTA DEL PROGETTO DI VARIANTE: ambiente s.p.a. via Frassina 21, 54033 Carrara Dott. Ing. Andrea Lucioni Dott.ssa Ing. Francesca Tamburini Dott. Geol. Paqui Moschini Dott.ssa Geol. Laura Giannetti Dott.ssa Samanta Dantoni Dott.ssa Ing. Silvia Bugliani</p> 
<p>IL GEOLOGO: Dott. Geol. Simone Santoro Ordine dei Geologi della Regione Toscana n° 1535</p>	
<p>IL COORDINATORE PER LA SICUREZZA IN FASE DI PROGETTAZIONE: Dott. Ing. Filippo Pambianco Ordine degli Ingegneri della Prov. di Perugia n° A1373</p>	<p>IL GRUPPO DI PROGETTAZIONE DI PROGETTO ESECUTIVO: MANDATARIA: Sintagma  GEOTECHNICAL DESIGN GROUP  ICARIA  società di ingegneria</p>
<p>IL COORDINATORE PER LA SICUREZZA IN FASE DI ESECUZIONE: Geom. Maurizio Guiso</p>	

**PROGETTO DI VARIANTE AI SENSI DELL'Art.169 D.lgs. 163/2006 e s.m.i.
AMBIENTE**

Fotoinserimenti dell'intervento di mitigazione paesaggistico-ambientale

CODICE PROGETTO	NOME FILE	REVISIONE	SCALA:
<p>PROGETTO LIV. PROG. N. PROG.</p> <p>L0702B E 1701</p>	<p>T00-IA00-AMB-FO02-A</p> <p>CODICE ELAB. T00IA00AMBFO02</p>	<p>A</p>	<p>-</p>
<p>A</p>	<p>Emissione</p>	<p>GIUGNO 2021</p>	<p>S.Bugliani F.Tamburini A.Lucioni</p>
<p>REV.</p>	<p>DESCRIZIONE</p>	<p>DATA</p>	<p>REDATTO VERIFICATO APPROVATO</p>

Sommario

- FOTOINSERIMENTO N.12
- FOTOINSERIMENTO N.25

- FOTOINSERIMENTO N.1



Ortofoto con rappresentato il punto di vista da cui è stata effettuata la fotosimulazione

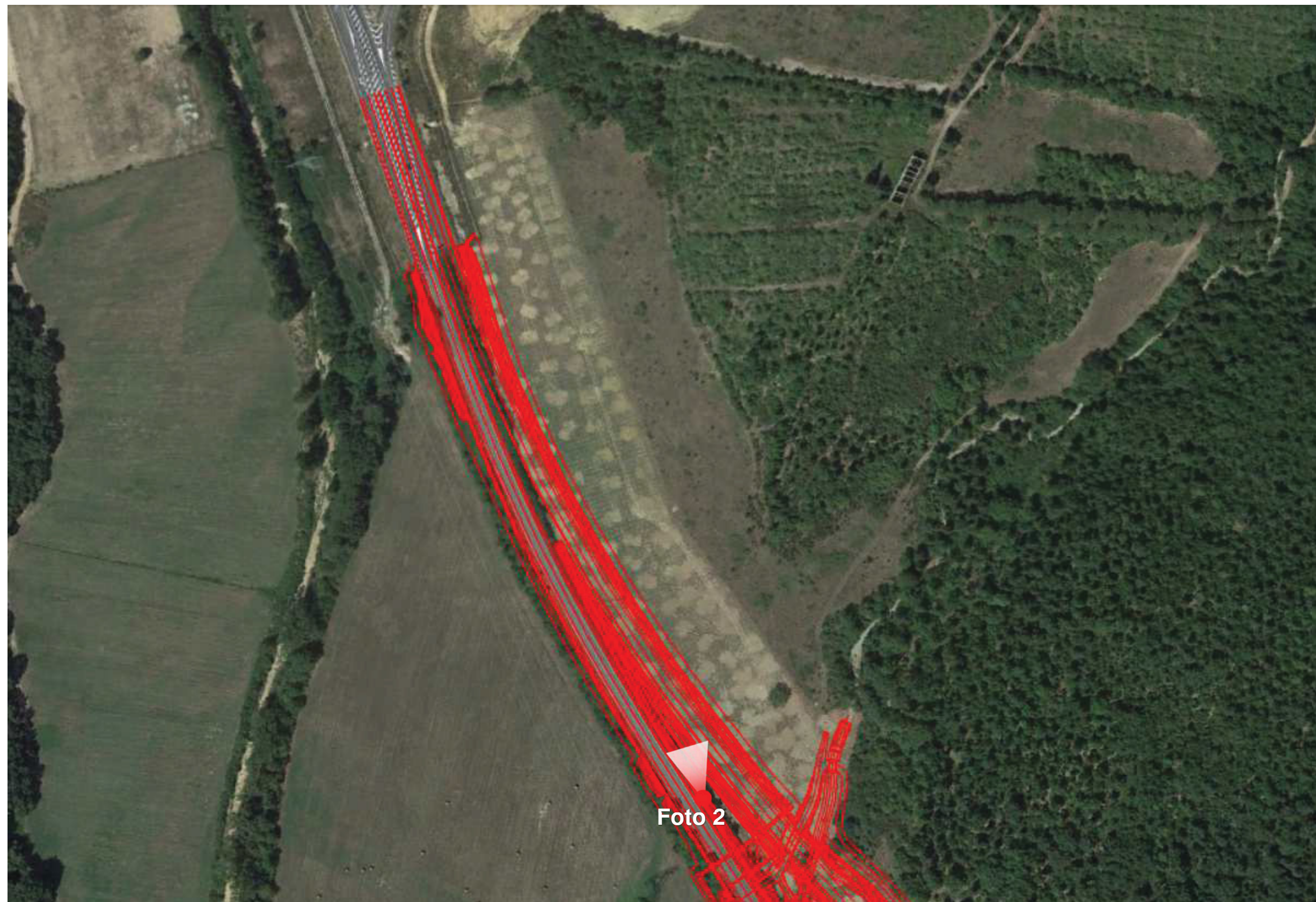


Foto Ante Operam (foto 1)



Fotoinserimento n.1

- FOTOINSERIMENTO N.2



Ortofoto con rappresentato il punto di vista da cui è stata effettuata la fotosimulazione



Foto Ante Operam (Foto 2)



Fotoinserimento n.2