





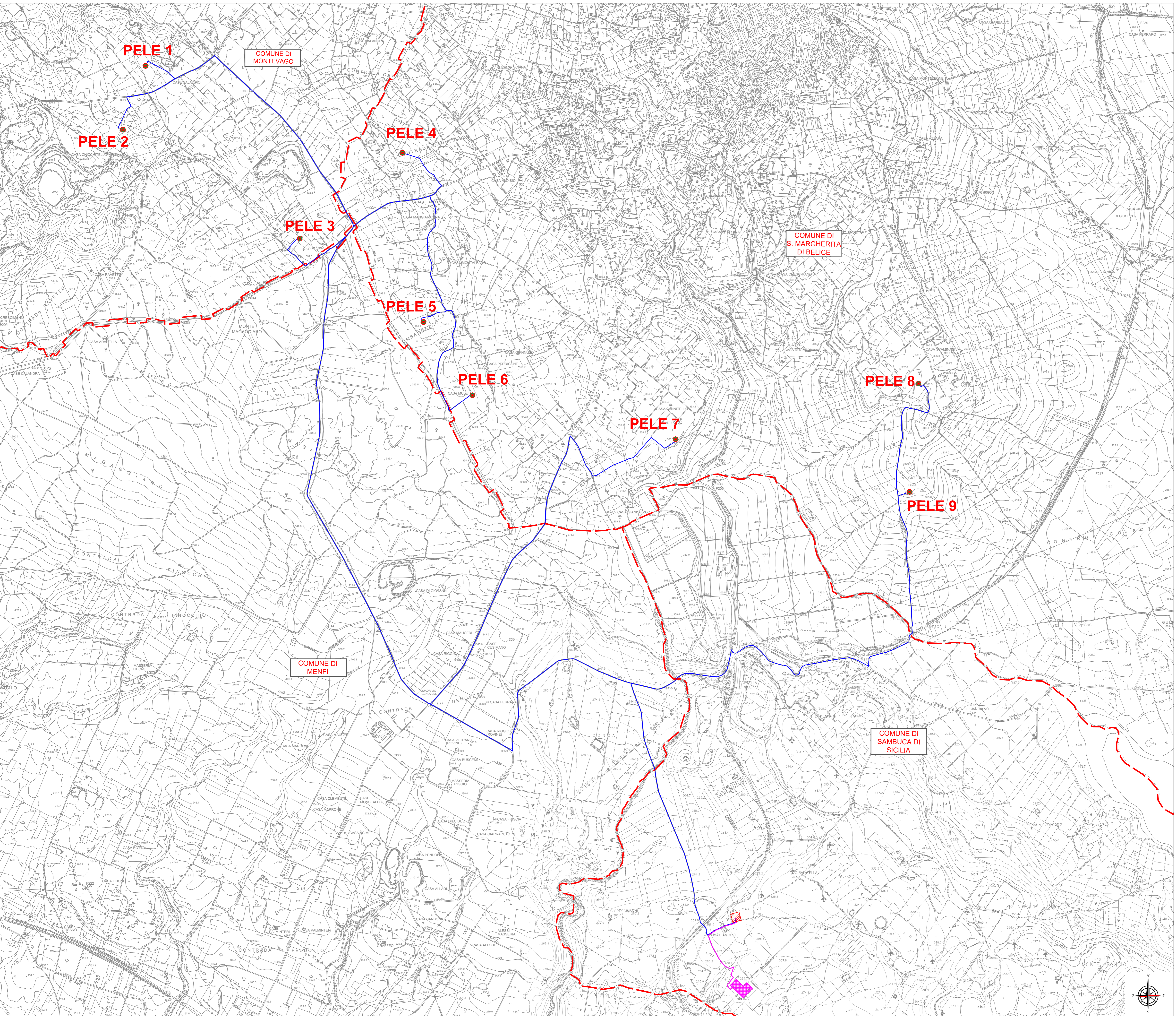


ID Aerogeneratore	Quota s.l.m. (m)	COORDINATE GAUSS-KRUGER ROMA di base est		COORDINATE WGS 84 UTM - ZONE 33 N	
		Est (m)	Nord (m)	Est (m)	Nord (m)
PELE 1	382	234020.189	4173018.782	320065.190	4173194.780
PELE 2	360	2340136.733	4172501.906	320051.734	4172877.903
PELE 3	398	2341569.960	4171619.751	321634.961	4171795.749
PELE 4	401	2342402.999	4172314.001	322468.000	4172490.000
PELE 5	402	2342573.782	4170942.875	32268.783	417118.875
PELE 6	394	2342970.034	4170348.931	32305.035	4170524.931
PELE 7	364	2344617.277	4169993.038	32462.277	4170169.037
PELE 8	379	2346685.999	4170444.000	32661.000	4170200.000
PELE 9	342	2346513.977	4169566.327	326578.976	4169742.327

**LEGENDA IMPIANTO**

-  AEROGENERATORE IN PROGETTO
-  CAVIDOTTO MT 30 kV
-  CAVIDOTTO AT 220 kV
-  SOTTOSTAZIONE ELETTRICA SU (da realizzare)
-  SE TERNA ESISTENTE "SAMBUCA"
-  LIMITI COMUNALI



<b>REGIONE SICILIANA</b> 		Comune di Santa Margherita di Belice 	Comune di Montevago 	Comune di Menfi 	Comune di Sambuca di Sicilia 
Il Committente: <div style="text-align: center; font-weight: bold; font-size: 1.2em;">RWE</div>		RWE RENEWABLES ITALIA S.R.L. Via Andrea Doria 41/G - 00192 Roma, P.IVA n. 05403370968 Pec: rwerenewablestalar@legalm.it			
Il Progettista: <div style="text-align: center; font-weight: bold; font-size: 1.2em;">Agon engineering</div>		dott. ing. VITTORIO MADAZZO dott. ing. VINCENZO DI MARCO			
Titolo del progetto: <div style="font-weight: bold; font-size: 1.1em;">PARCO EOLICO LEVA</div>					
Documento: <div style="font-weight: bold;">PROGETTO DEFINITIVO</div>		N° Documento: <div style="font-weight: bold;">PELE_6_EPD_001_A</div>			
ID PROGETTO: PELE    DISCIPLINA:		TIPOLOGIA: D		FORMATO: A0	
TITOLO: Inquadramento generale su CTR					
Foglio: 1		Scala: 1:10.000		NA	
Rev.	Data Revisione	Descrizione Revisione	Redatto	Controllato	Approvato
01	31/03/2021	PRIMA EMISSIONE			

