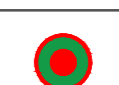





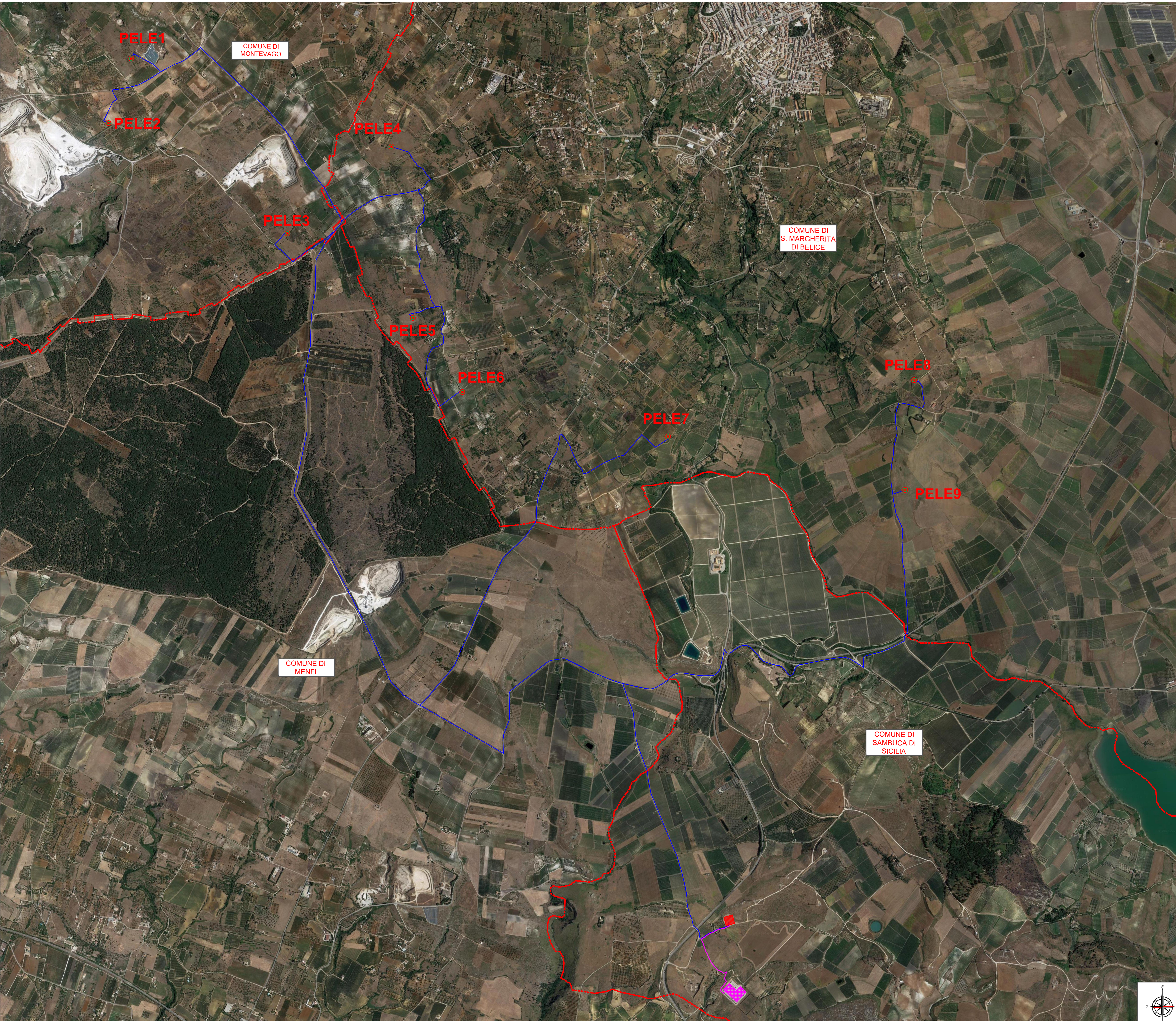


LEGENDA IMPIANTO

	AEREOGENERATORE IN PROGETTO
	CAVIDOTTO MT 30 kV
	CAVIDOTTO AT 220 kV
	SOTTOSTAZIONE DI TRASFORMAZIONE SU (da realizzare)
	SE TERNA ESISTENTE "SAMBUCA"
	LIMITI COMUNALI



<p>REGIONE SICILIANA</p> 		<p>Comune di Santa Margherita di Belice</p> 	<p>Comune di Montevago</p> 	<p>Comune di Menfi</p> 	<p>Comune di Sambuca di Sicilia</p> 
<p>Il Committente:</p> 		<p>RWE RENEWABLES ITALIA S.R.L. Via Andrea Doria 41/G - 00192 Roma, P.IVA n. 0540370968 Pec: rwerenewablesitalia@legalmail.it</p>			
<p>Il Progettista:</p> 		<p>dot. ing. VITTORIO PALAZZO  dot. ing. VINCENZO DI MARCO </p>			
<p>Titolo del progetto:</p> <p style="text-align: center;">PARCO EOLICO LEVA</p>					
<p>Documento:</p> <p style="text-align: center;">PROGETTO DEFINITIVO</p>		<p>N° Documento:</p> <p style="text-align: center;">PELE_6_EPD_002_A</p>			
<p>ID PROGETTO: PELE</p>	<p>DISCIPLINA:</p>	<p>TIPOLOGIA: D</p>	<p>FORMATO: A0</p>		
<p>TITOLO: Inquadramento generale su ortofoto</p>					
<p>FOGLIO: 1</p>	<p>SCALA: 1:10.000</p>	<p>NA:</p>			
<p>Rev.</p>	<p>Data Revisione</p>	<p>Descrizione Revisione</p>	<p>Redatto</p>	<p>Controllato</p>	<p>Approvato</p>
01	31/03/2021	PRIMA EMISSIONE			

