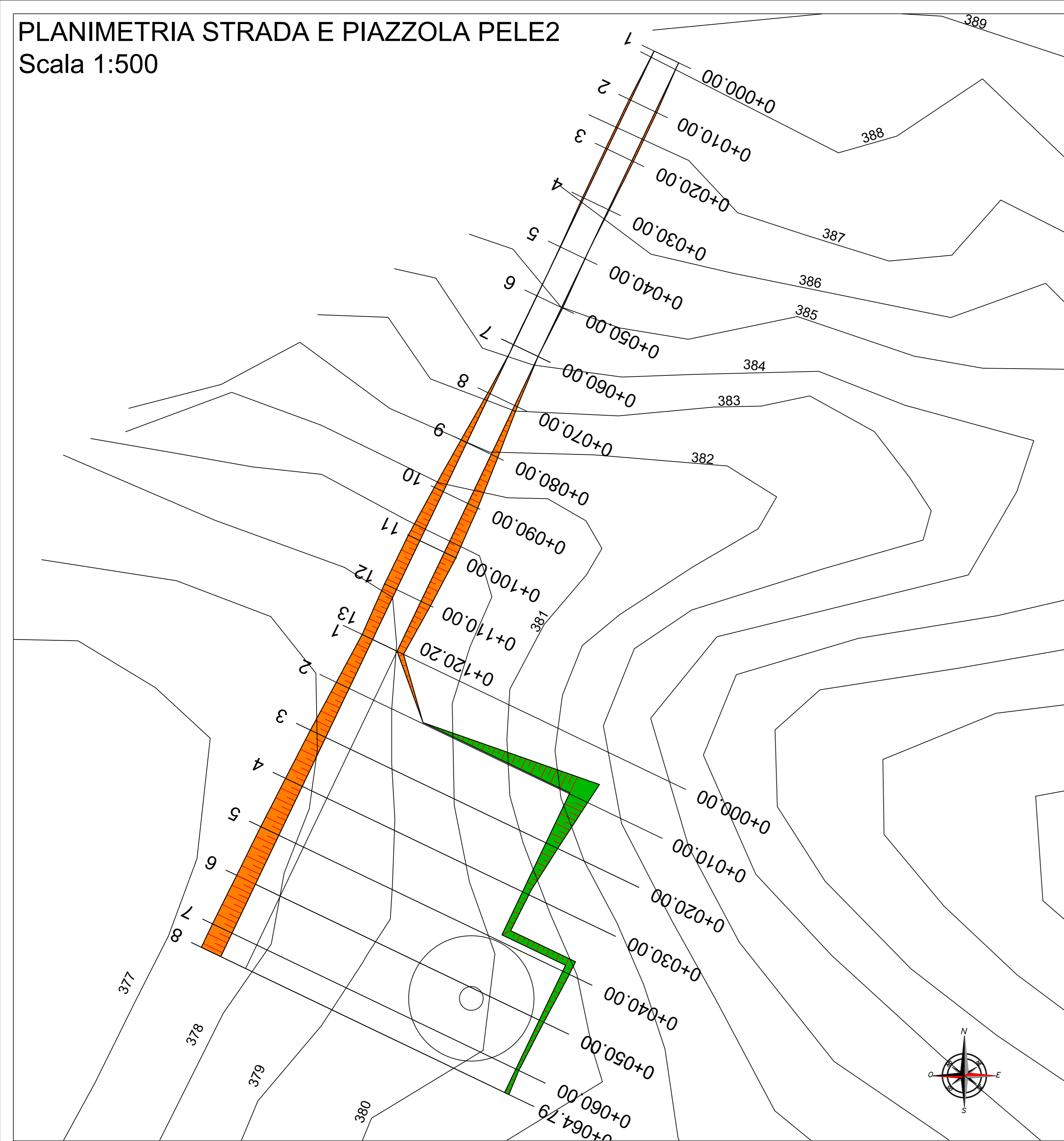
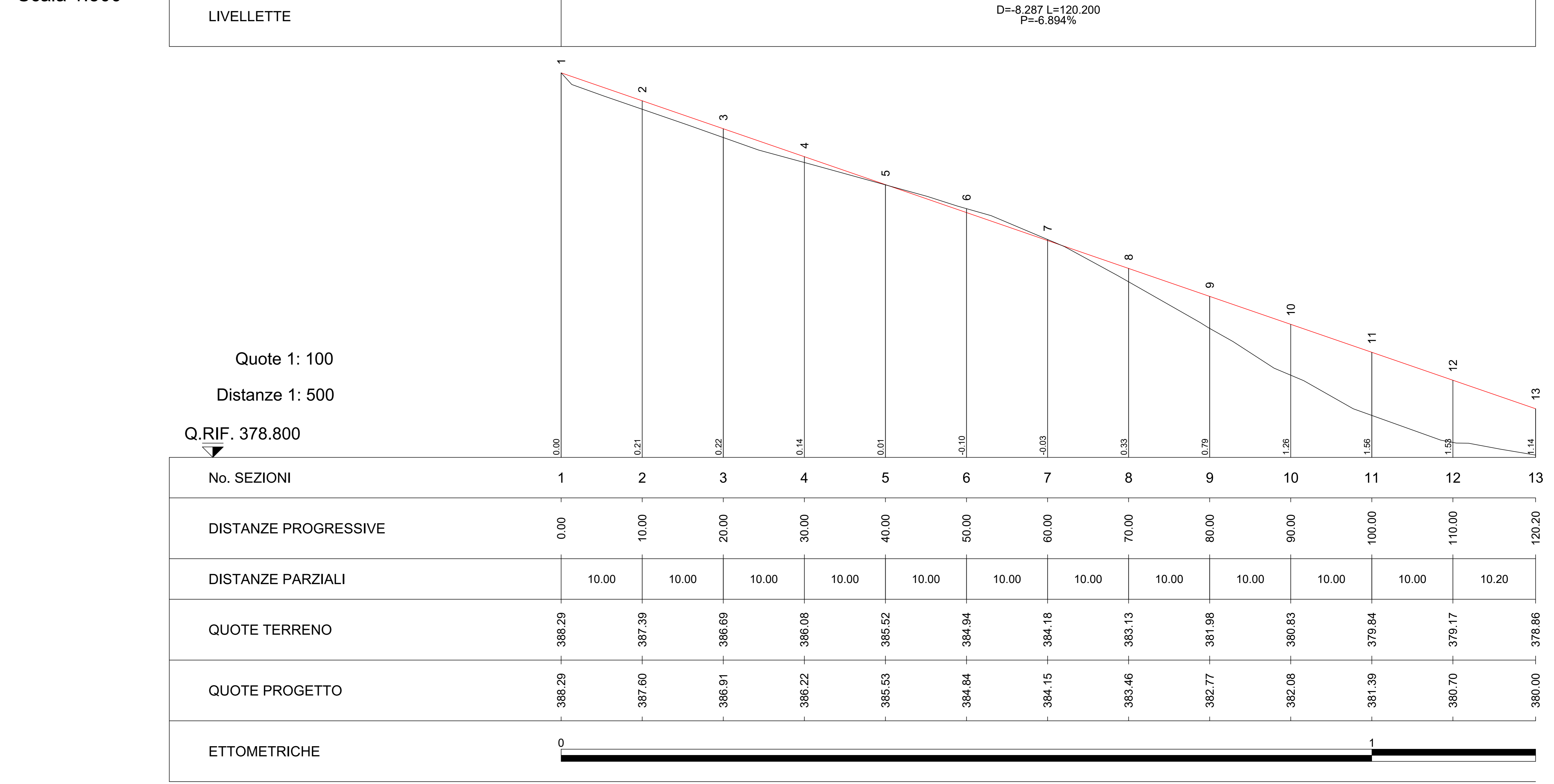


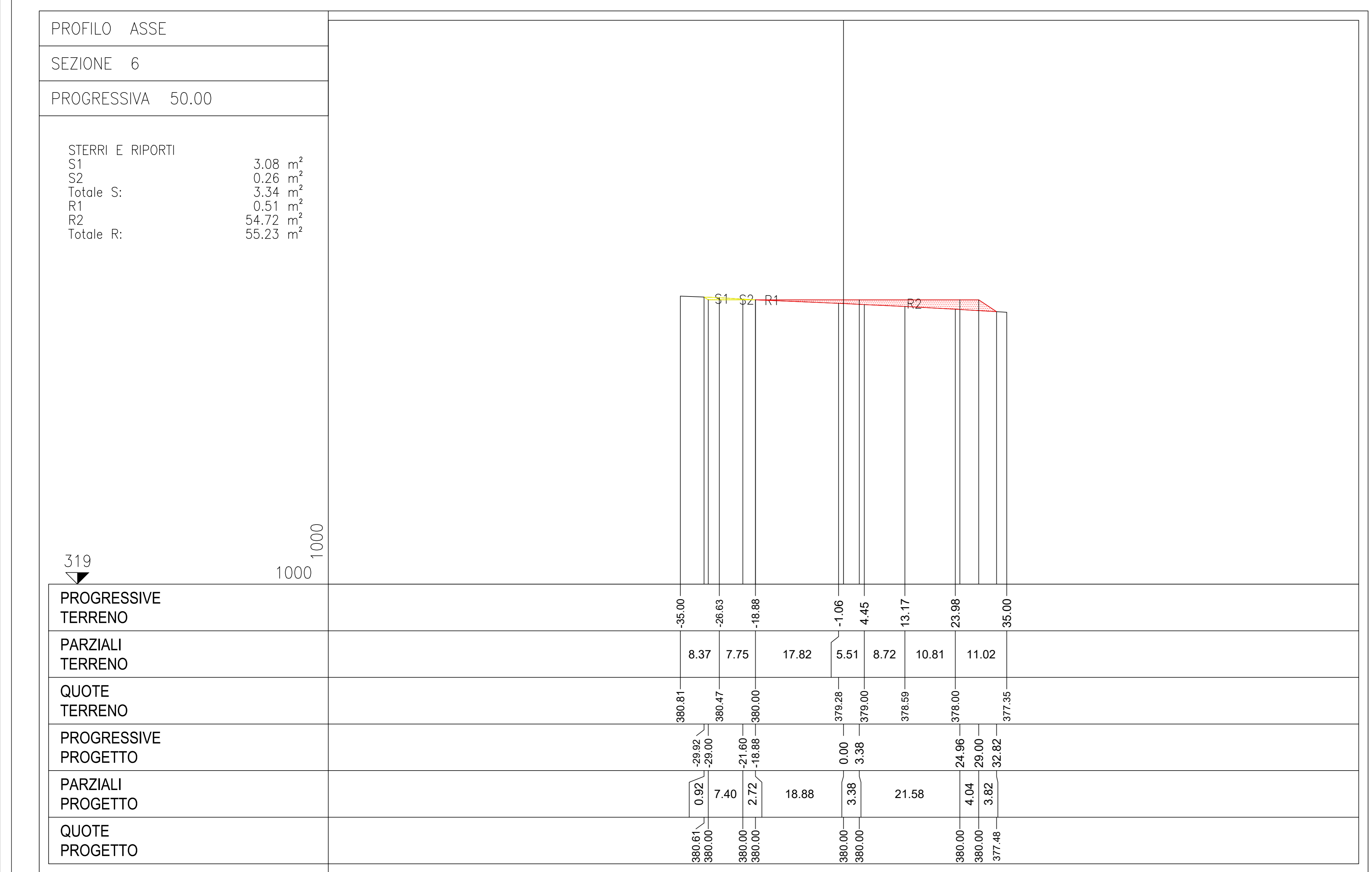
PLANIMETRIA STRADA E PIAZZOLA PELE2
Scala 1:500



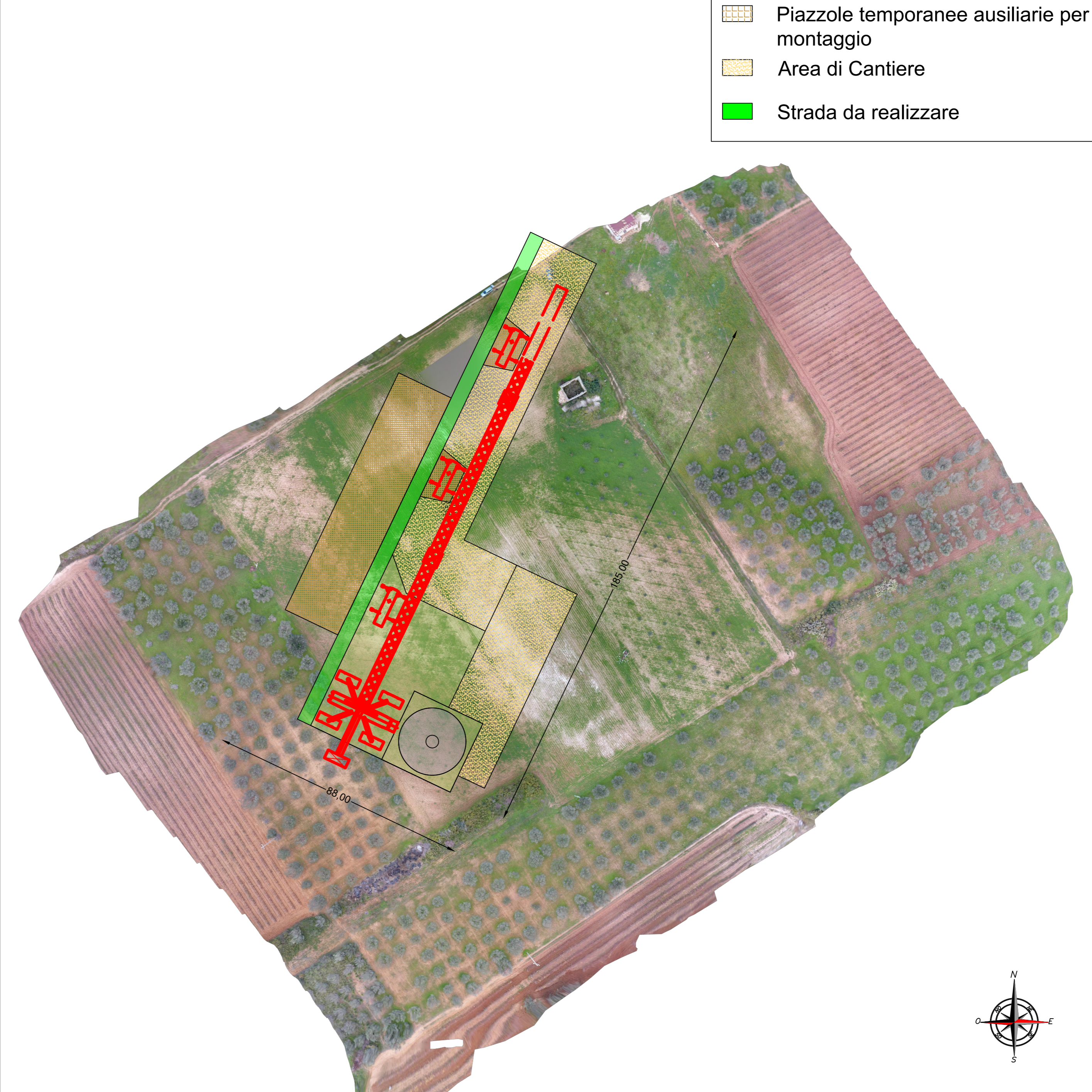
PROFILO LONGITUDINALE STRADA ACCESSO A PIAZZOLA PELE2
Scala 1:500



PROFILO SEZIONE PIAZZOLA PELE2
Scala 1:500



ORTOFOTO PIAZZOLA PELE2
Scala 1:1000



- LEGENDA:**
- Piazzola definitiva
 - Piazzole temporanee ausiliarie per montaggio
 - Area di Cantiere
 - Strada da realizzare

- LEGENDA SIMBOLI:**
- Aerogeneratore PELE
 - STERRO
 - RIPORTO

REGIONE SICILIANA
Comune di Santa Margherita di Belice
Comune di Montevago
Comune di Menfi
Comune Sambuca di Sicilia

Il Committente:
RWE
RWE RENEWABLES ITALIA S.R.L.
Via Andrea Doria 41/G - 00192 Roma, P.A.V.C.F. 06400370968
Per: rwe.renewablesitaliasrl@legalmail.it

Il Progettista:
Agon engineering
dott. Ing. VITTORIO PIAZZO
dott. Ing. VINCENZO DI MARCO

Titolo del progetto:
PARCO EOLICO LEVA

Documento: **PROGETTO DEFINITIVO** N° Documento: **PELE_6_EPD_007/A_2_A**

ID PROGETTO: PELE DISCIPLINA: TIPOLOGIA: D FORMATO: A0
TITOLO: Profilo longitudinale piazzole e strade PELE2

FOGLIO: 2 di 11 SCALA: VARIE NA

Rev.	Data Revisione	Descrizione Revisione	Redatto	Controllato	Approvato
01	31/03/2021	PRIMA EMISSIONE			