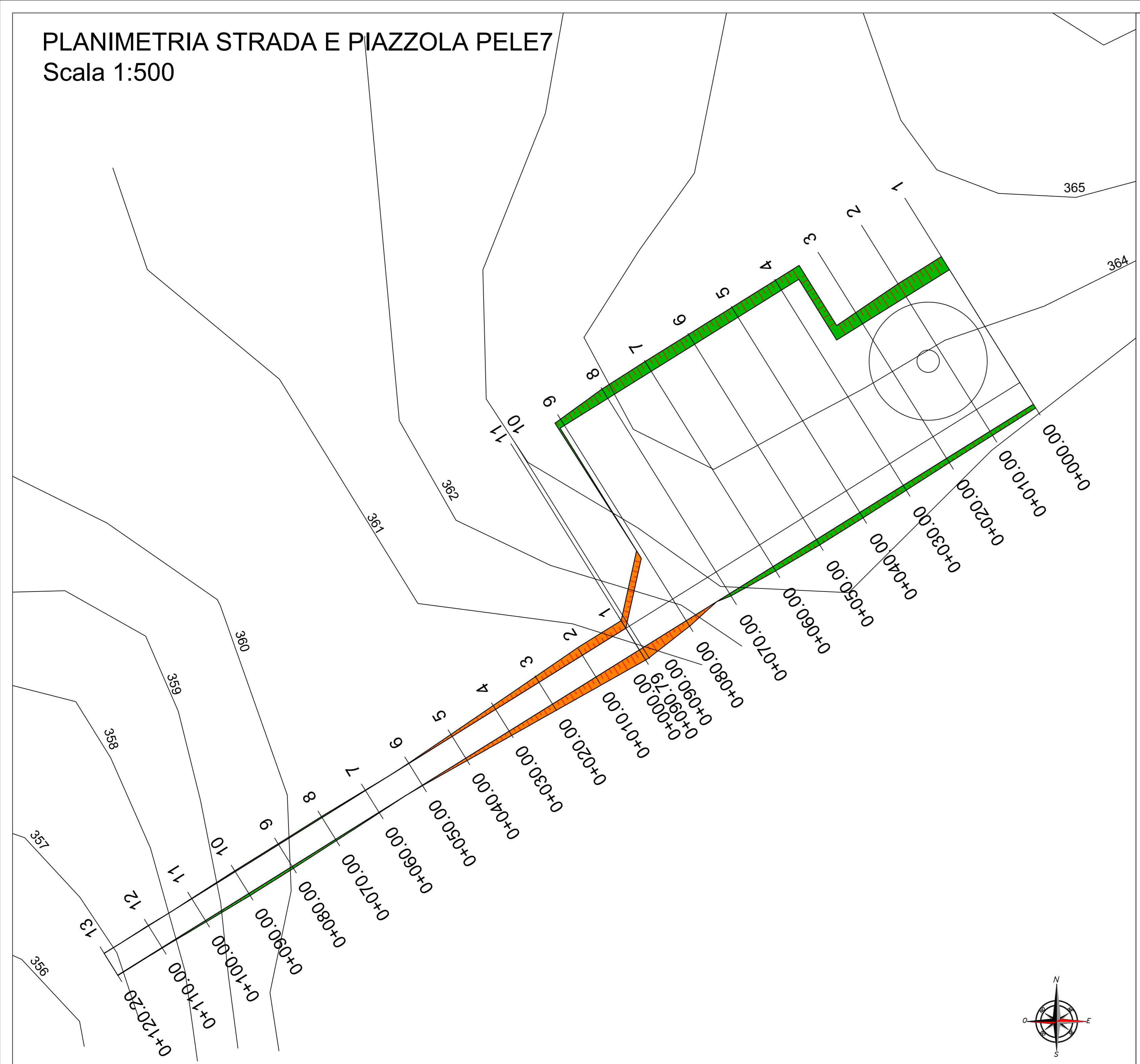
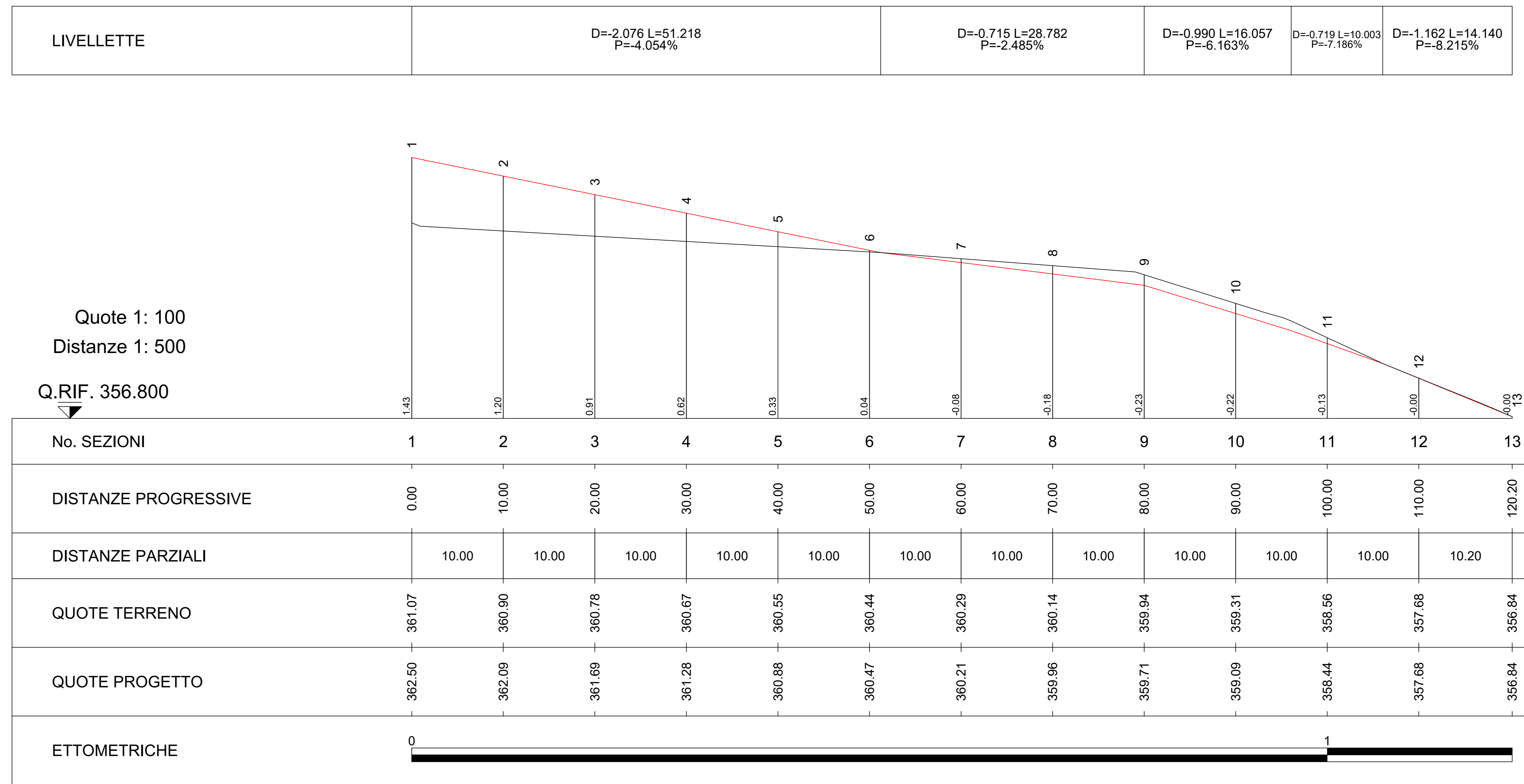


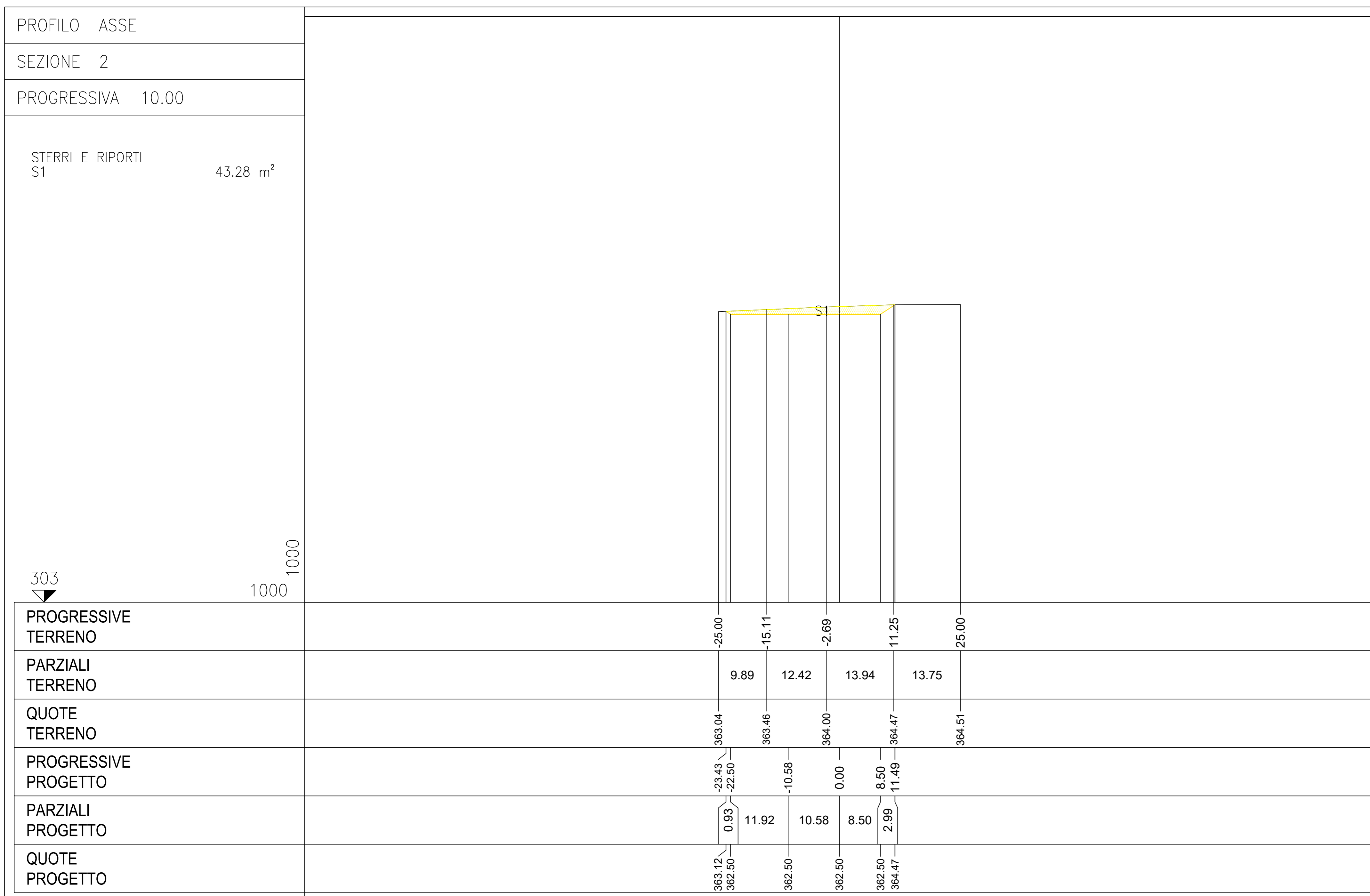
PLANIMETRIA STRADA E PIAZZOLA PELE7
Scala 1:500



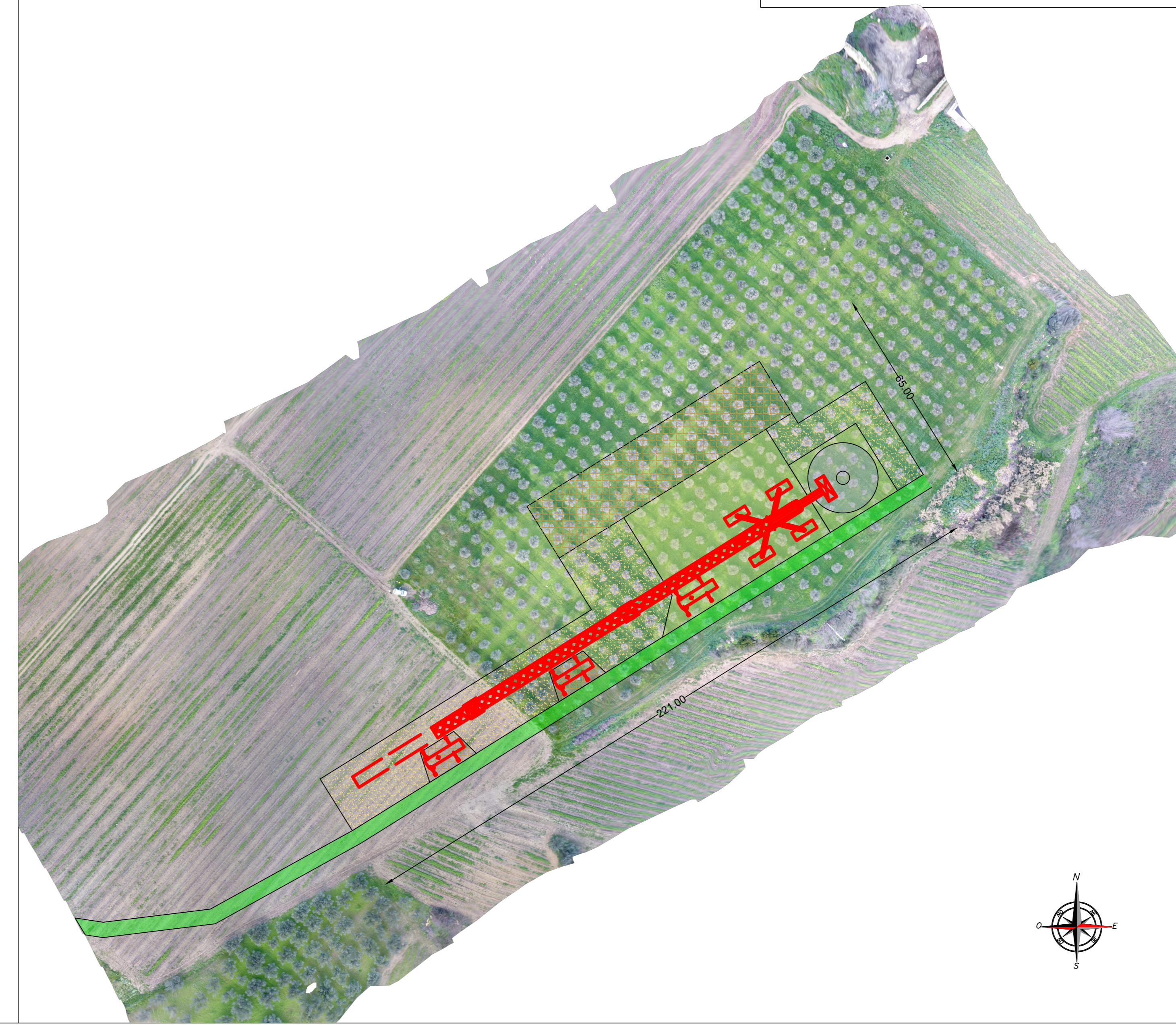
PROFILO LONGITUDINALE STRADA ACCESSO A PIAZZOLA PELE7
Scala 1:500



PROFILO SEZIONE PIAZZOLA PELE7
Scala 1:500



ORTOFOTO PIAZZOLA PELE7
Scala 1:1000



- LEGENDA:**
- Piazzola definitiva
 - Piazzole temporanee ausiliarie per montaggio
 - Area di Cantiere
 - Strada da realizzare

- LEGENDA SIMBOLI:**
- Aerogeneratore PELE
 - STERRO
 - RIPORTO

REGIONE SICILIANA
Comune di Santa Margherita di Belice
Comune di Montevago
Comune di Merli
Comune Sambuca di Sicilia

Il Committente:
RWE
RWE RENEWABLES ITALIA S.R.L.
Via Andrea Doria 41/G - 00192 Roma, P.IVA/C.F. 06400370968
Per: rwe.renewablesitaliasrl@legalmail.it

Il Progettista:
Agon engineering
dott. ing. VITTORIO ANTONAZZO
ING. FRANCESCO DI MARCO

Titolo del progetto:
PARCO EOLICO LEVA

Documento:
PROGETTO DEFINITIVO
N° Documento: **PELE_6_EPD_007/A_7_A**

ID PROGETTO: PELE | DISCIPLINA: | TIPOLOGIA: D | FORMATO: A0
TITOLO: Profilo longitudinale piazzole e strade PELE7
FOGLIO: 7 di 11 | SCALA: VARIE | NA

Rev.	Data Revisione	Descrizione Revisione	Redatto	Controllato	Approvato
01	31/03/2021	PRIMA EMISSIONE			