

REGIONE
SICILIANA



Comune
di Santa Margherita
di Belice



Comune
di Montevago



Comune
di Menfi



Comune
Sambuca di Sicilia



Il Committente:

RWE

RWE RENEWABLES ITALIA S.R.L.
Via Andrea Doria 41/G - 00192 Roma,
P.IVA/C.F. 06400370968
Pec rwerenewablesitaliasrl@legalmail.it

Il Progettista:

Agon
engineering 

dott. ing. VITTORIO RANDAZZO

dott. ing. VINCENZO DI MARCO

Titolo del progetto:

PARCO EOLICO LEVA

Documento:

STUDIO IMPATTO AMBIENTALE

N° Documento:

PELE_6_SIA_015_A

ID PROGETTO: **PELE**

DISCIPLINA:

TIPOLOGIA: **R**

FORMATO:

A4

TITOLO:

Primo report monitoraggio di avifauna

dott.ssa Marino Maria Antonietta

IL DIRETTORE TECNICO

Dr.ssa Marino Maria Antonietta

dott. Vittorio Amadio Guidi

FOGLIO:

SCALA:

NA:

Rev:	Data Revisione	Descrizione Revisione	Redatto	Controllato	Approvato
01	31/03/2021	PRIMA EMISSIONE			

MONITORAGGIO DELL'AVIFAUNA NELL'AREA DEL PARCO EOLICO IN COMUNE DI MONTEVAGO (AG) PRIMO REPORT

1. PREMESSA

Le note che seguono si riferiscono ai primi sette rilievi della campagna di monitoraggio dell'avifauna svolta nell'area del futuro Parco Eolico, nel comune di Montevago (AG).

L'indagine, che avrà una durata annuale, con cadenza mensile, ha avuto inizio nel mese di novembre 2020, è continuata fino al giugno 2021.

2. METODI

Le indagini quali-quantitative hanno interessato 7 stazioni di rilevamento poste in corrispondenza delle aree di ubicazione degli aerogeneratori in progetto.

Il contesto morfologico è caratterizzato da un'area pressoché pianeggiante.

La vegetazione è condizionata dall'uso agricolo del territorio, costituito da vigneti e uliveti, pascoli e praterie steppiche, accompagnate da vegetazione arbustiva. I campi sono anche delimitati da siepi che sono un elemento di differenziazione del mosaico ambientale.

Non sono presenti emergenze significative del paesaggio naturale.

I campionamenti sono stati effettuati visivamente e attraverso stazioni di ascolto ed in particolare attraverso la metodologia dell'Echantillonnage



Frequentiel Progressif (EFP) proposta da Blondel (1975).

Questo metodo di censimento è particolarmente adatto al rilevamento di dati sulla comunità ornitica in comprensori estesi, con biotopi distribuiti a “macchia di leopardo” (cfr. Blondel et al., 1981).

Queste caratteristiche rispecchiano l’ecologia dell’area di studio.

Seguendo le indicazioni fornite da numerosi autori, il periodo di permanenza nella stazione è stato ridotto a dieci minuti, rispetto alla metodologia standard che prevedeva 20’, poiché è stato osservato che la maggioranza delle specie è registrata nei primi minuti di rilevamento (Bernoni et al., 1991; Bibby & Burghess, 1992; Sorace et al., 2000).

Questo risparmio di tempo permette di compiere altri rilievi e di migliorare così il grado di copertura dell’area di studio.

Per ogni unità ambientale riconoscibile sul territorio è stato eseguito un numero significativo di stazioni (cfr. Blondel et al., 1981).

Gli indici sintetici riferiti a queste unità sono da considerare solo come riferimenti generali per la descrizione della zoocenosi, poiché non confrontabili in termini statistici con quelli ottenuti in unità ambientali più estese.

Le stazioni sono state distanziate di almeno 100 m lineari l’una dall’altra, e i campionamenti sono stati effettuati in giornate serene e con assenza di vento.

I parametri e gli indici sintetici presi in considerazione per la descrizione della taxocenosi sono i seguenti:

S = Ricchezza di Specie, numero totale di specie nell’unità ambientale o biotopo; questo valore è direttamente collegato all’estensione campionata, al grado di maturità dell’area ed alla sua complessità, anche



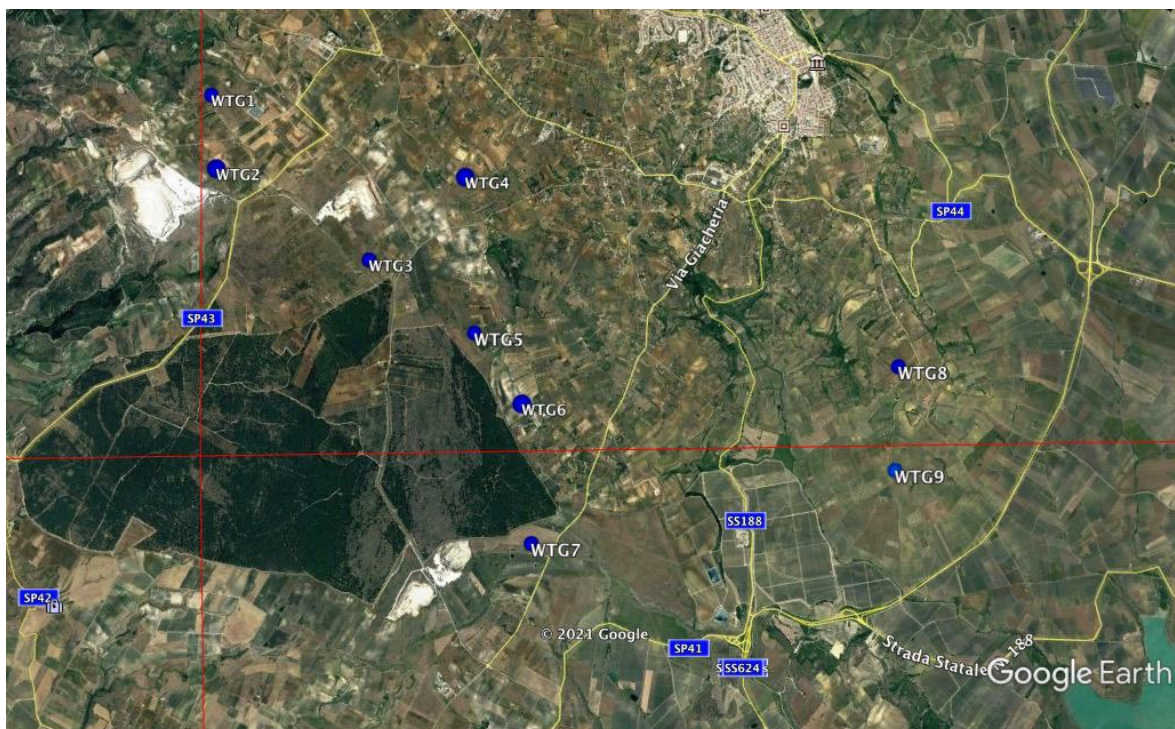
fisionomico-vegetazionale (Mac Arthur & Mac Arthur, 1961; Margalef, 1963);

H = Indice di Diversità di Shannon (H'): $H' = -\sum(n_i/N) \ln(n_i/N)$ (Shannon e Weaver, 1963), dove N è il numero totale di individui e n_i è il numero degli individui della specie i -esima, a valori di H maggiori corrispondono biotopi più complessi, con un numero maggiore di specie e con abbondanze ben ripartite;

J = Indice di Equiripartizione (J): calcolato come H'/H'_{\max} (Lloyd e Ghelardi, 1964), con $H_{\max} = \ln S$, ove S è il numero di specie (Pielou, 1966). J è l'indice che tiene conto della regolarità con cui si distribuisce l'abbondanza delle specie e può variare tra 0 e 1;

% non-Pass. = percentuale delle specie non appartenenti all'ordine dei Passeriformi; il numero dei non-Passeriformi è direttamente correlato, almeno negli ambienti boschivi, al grado di maturità della successione ecologica (Ferry & Frochot, 1970);

% sp.migr. = percentuale delle specie migratrici estive; maggiore è il numero dei migratori estivi nidificanti, più semplificato strutturalmente è l'ambiente, che ospita una comunità dai caratteri meno sedentari, a causa della stagionalità delle risorse alimentari (Connell & Orias, 1976).



3. RISULTATI

Specie osservate e rilevate attraverso i punti di ascolto nell'area del Parco

Eolico

Rilievo del 27/11/2020

Punto di ascolto 1 **prateria steppica, gariga**

<i>Specie</i>	<i>Fenologia</i>
Colombaccio <i>Palumba columbus</i>	sedentaria - nidificante
Cappellaccia <i>Galerida cristata</i>	sedentaria - nidificante
Fanello <i>Carduelis cannabina</i>	sedentaria/svernante - nidificante
Beccamoschino <i>Cisticola juncidis</i>	sedentaria – nidificante

Punto di ascolto 2 **campo arato**

<i>Specie</i>	<i>Fenologia</i>
Gazza <i>Pica pica</i>	sedentaria – nidificante
Pispola <i>Anthus pratensis</i>	migratrice/svernante
Cornacchia grigia <i>Cornus cornix</i>	sedentaria - nidificante

Punto di ascolto 3

prateria steppica, arbusti

<i>Specie</i>	<i>Fenologia</i>
Codirosso spazzacamino <i>Phoenicurus ochruros</i>	sedentaria - nidificante
Saltimpalo <i>Saxicola rubicola</i>	sedentaria - nidificante
Cornacchia grigia <i>Corvus cornix</i>	sedentaria – nidificante
Merlo <i>Turdus merula</i>	sedentaria - nidificante

Punto di ascolto 4

prateria steppica, uliveti

<i>Specie</i>	<i>Fenologia</i>
Fringuello <i>Fringilla coelebes</i>	migratrice – nidificante
Cappellaccia <i>Galerida cristata</i>	sedentaria – nidificante
Cardellino <i>Carduelis carduelis</i>	sedentaria – nidificante
Poiana <i>Buteo buteo</i>	sedentaria – nidificante
Fanello <i>Carduelis cannabina</i>	sedentaria/svernante - nidificante



Punto di ascolto 5

prateria steppica, arbusti

<i>Specie</i>	<i>Fenologia</i>
Pettiroso <i>Erithacus rubecula</i>	svernante/sedentaria - nidificante
Cappellaccia <i>Galerida cristata</i>	sedentaria – nidificante
Passera sarda <i>Passer hispaniolensis</i>	sedentaria/migratrice – nidificante
Cornacchia grigia <i>Corvus corone</i>	sedentaria nidificante
Frosone <i>Coccythraustes coccythraustes</i>	svernante/migratrice
Regolo <i>Regulus regulus</i>	svernante/migratrice
Luì piccolo <i>Pyrrhuloxia collybita</i>	svernante

Punto di ascolto 6

vigneto, arbusti

<i>Specie</i>	<i>Fenologia</i>
Merlo <i>Turdus merula</i>	sedentaria - nidificante
Fringuello <i>Fringilla coelebs</i>	migratrice - nidificante
Passera sarda <i>Passer hispaniolensis</i>	sedentaria/migratrice – nidificante
Colombaccio <i>Columba palumbus</i>	sedentaria – nidificante

<i>Verdone Carduelis chloris</i>	sedentaria - nidificante
----------------------------------	--------------------------

Punto di ascolto 7

seminativo, bosco

<i>Specie</i>	<i>Fenologia</i>
Storno <i>Sturnus vulgaris</i>	svernante/migratrice
Pettirocco <i>Erithacus rubecula</i>	sedentaria/svernante - nidificante
Saltimpalo <i>Saxicola torquatus</i>	sedentaria/migratrice – nidificante
Lui piccolo <i>Phylloscopus collybita</i>	svernante
Fanello <i>Carduelis cannabina</i>	sedentaria/svernante - nidificante
Cincia mora <i>Parus ater</i>	svernante

Parametri delle comunità ornitiche

<i>Unità ambientali</i>	<i>n. punti</i>	<i>S</i>	<i>H</i>	<i>J</i>	<i>% sp. migratr.</i>	<i>% non Pass.</i>
vigneto, uliveto, prateria, arbusteto, siepi	7	21	2	0,7	35	9



Saltimpalo



Passera sarda

Rilievo del 30/12/2020

Punto di ascolto 1

prateria steppica, gariga

<i>Specie</i>	<i>Fenologia</i>
Cornacchia grigia <i>Corvus cornix</i>	sedentaria - nidificante
Beccamoschino <i>Cisticola juncidis</i>	sedentaria - nidificante

Punto di ascolto 2

campo arato

<i>Specie</i>	<i>Fenologia</i>
Passera lagia <i>Petronia petronia</i>	sedentaria – nidificante
Cardellino <i>Carduelis carduelis</i>	sedentaria/svernante – nidificante
Cornacchia grigia <i>Corvus corone</i>	sedentaria – nidificante

Punto di ascolto 3

prateria steppica, arbusti

<i>Specie</i>	<i>Fenologia</i>
Gazza <i>Pica pica</i>	sedentaria - nidificante
Beccamoschino <i>Cisticola juncidis</i>	sedentaria – nidificante



Cornacchia grigia <i>Corvus corone</i>	sedentaria - nidificante
--	--------------------------

Punto di ascolto 4

prateria steppica, uliveti

Specie

Fenologia

Pettirosso *Erithacus rubecula*

sedentaria/svernante - nidificante

Storno nero *Sturnus unicolor*

sedentaria - nidificante

Taccola *Corvus monedula*

sedentaria - nidificante

Cardellino *Carduelis carduelis*

sedentaria - nidificante

Punto di ascolto 5

prateria steppica, arbusti

Specie

Fenologia

Gazza *Pica pica*

sedentaria - nidificante

Pispola *Anthus pratensis*

migratrice/svernante

Cornacchia grigia *Corvus corone*

sedentaria - nidificante

Cardellino *Carduelis cardueli*

sedentaria - nidificante



Punto di ascolto 6

vigneto, arbusti

<i>Specie</i>	<i>Fenologia</i>
Beccamoschino <i>Cisticola juncidis</i>	sedentaria - nidificante
Gheppio <i>Falco tinnunculus</i>	sedentaria - nidificante
Cardellino <i>Carduelis carduelis</i>	sedentaria - nidificante
Storno nero <i>Sturnus unicolor</i>	sedentaria – nidificante

Punto di ascolto 7

seminativo, bosco

<i>Specie</i>	<i>Fenologia</i>
Poiana <i>Buteo buteo</i>	sedentaria - nidificante
Passera lagia <i>Petronia petronia</i>	sedentaria - nidificante
Cardellino <i>Carduelis carduelis</i>	sedentaria – nidificante
Storno nero <i>Sturnus unicolor</i>	sedentaria - nidificante

Parametri delle comunità ornitiche

<i>Unità ambientali</i>	<i>n.punti</i>	<i>S</i>	<i>H</i>	<i>J</i>	<i>% sp. migratr.</i>	<i>% non Pass.</i>
vigneto, uliveto, prateria, arbusteto, siepi	7	13	2,2	0,9	0	6

Rilievo del 27/1/2020

Punto di ascolto 1

prateria steppica, gariga

<i>Specie</i>	<i>Fenologia</i>
Strillozzo <i>Emberiza calandra</i>	sedentaria/svernante - nidificante
Cornacchia grigia <i>Corvus cornix</i>	sedentaria - nidificante
Storno nero <i>Sturnus unicolor</i>	sedentaria - nidificante

Punto di ascolto 2

campo arato

<i>Specie</i>	<i>Fenologia</i>
---------------	------------------



Passera sarda <i>Passer hispaniolensi</i>	sedentaria/migratrice – nidificante
Passera d'Italia <i>Passer italiae</i>	sedentaria – nidificante
Cornacchia grigia <i>Corvus corone</i>	sedentaria – nidificante
Cappellaccia <i>Galerida cristata</i>	sedentaria – nidificante
Strillozzo <i>Emberiza calandra</i>	sedentaria/svernante - nidificante

Punto di ascolto 3

prateria steppica, arbusti

<i>Specie</i>	<i>Fenologia</i>
Colombaccio <i>Columba palumbus</i>	sedentaria - nidificante
Gazza <i>Pica pica</i>	sedentaria - nidificante
Fanello <i>Carduelis cannabina</i>	sedentaria/svernante– nidificante

Punto di ascolto 4

prateria steppica, uliveti

<i>Specie</i>	<i>Fenologia</i>
Codirosso spazzacamino <i>Phoenicurus ochurus</i>	migratrice/svernante - nidificante
Passera d'Italia <i>Passer italiae</i>	sedentaria - nidificante



Gazza <i>Pica pica</i>	sedentaria - nidificante
Strillozzo <i>Emberiza calandra</i>	sedentaria/svernante - nidificante

Punto di ascolto 5

prateria steppica, arbusti

<i>Specie</i>	<i>Fenologia</i>
Merlo <i>Turdus merula</i>	sedentaria - nidificante
Verzellino <i>Serinus serinus</i>	sedentaria/svernante- nidificante
Cornacchia grigia <i>Corvus corone</i>	sedentaria - nidificante
Poiana <i>Buteo buteo</i>	sedentaria – nidificante
Saltimpalo <i>Saxicola torquatus</i>	sedentaria/svernante – nidificante
Luì piccolo <i>Phylloscopus collybita</i>	svernante

Punto di ascolto 6

vigneto, arbusti

<i>Specie</i>	<i>Fenologia</i>
Pettiroso <i>Erithacus rubecula</i>	sedentaria - nidificante
Gheppio <i>Falco tinnunculus</i>	sedentaria - nidificante



Taccola <i>Corvus monedula</i>	sedentaria - nidificante
Colombaccio <i>Columba palumbus</i>	sedentaria – nidificante
Passera d'Italia <i>Passer italiae</i>	sedentaria – nidificante
Gazza <i>Pica pica</i>	sedentaria - nidificante

Punto di ascolto 7

seminativo, bosco

<i>Specie</i>	<i>Fenologia</i>
Passera sarda <i>Passer hispaniolensis</i>	sedentaria/migratrice - nidificante
Cappellaccia <i>Galerida cristata</i>	sedentaria - nidificante
Beccamoschino <i>Cisticola juncidis</i>	sedentaria – nidificante
Airone guardabuoi <i>Bubulcus ibis</i>	migratrice/svernante
Colombaccio <i>Columba palumbus</i>	sedentaria – nidificante
Cardellino <i>Carduelis carduelis</i>	sedentaria-nidificante

Parametri delle comunità ornitiche

<i>Unità ambientali</i>	<i>n.punti</i>	<i>S</i>	<i>H</i>	<i>J</i>	<i>% sp. migratr.</i>	<i>% non Pass.</i>



vigneto uliveto, prateria, arbusteto, siepi	7	21	2,2	0,9	5	14
---	---	----	-----	-----	---	----



Occhiocotto



Gheppio

Rilievo del 16/2/2021

Punto di ascolto 1

prateria steppica, gariga

Specie

Fenologia

Merlo *Corvus cornix*

sedentaria – nidificante



Strillozzo <i>emberiza calandra</i>	sedentaria - nidificante
Colombaccio <i>Columba palumbus</i>	sedentaria – nidificante
<hr/>	
Punto di ascolto 2	campo arato
<hr/>	
<i>Specie</i>	<i>Fenologia</i>
Pispola <i>Anthus pratensis</i>	svernante
Gazza <i>Pica pica</i>	sedentaria – nidificante
Saltimpalo <i>Saxicola torquatus</i>	sedentaria/svernante – nidificante
Taccola <i>Corvus monedula</i>	sedentaria - nidificante

Punto di ascolto 3	prateria steppica, arbusti
<hr/>	
<i>Specie</i>	<i>Fenologia</i>
Saltimpalo <i>Saxicola torquatus</i>	sedentaria/svernante - nidificante
Strillozzo <i>Emberiza calandra</i>	sedentaria – nidificante
Gazza <i>Pica pica</i>	sedentaria – nidificante
Cornacchia grigia <i>Corvus corone</i>	sedentaria - nidificante

Punto di ascolto 4

prateria steppica, uliveti

<i>Specie</i>	<i>Fenologia</i>
Saltimpalo <i>Saxicola torquatus</i>	sedentaria/svernante - nidificante
Cornacchia grigia <i>Corvus cornix</i>	sedentaria - nidificante
Gazza <i>Pica pica</i>	sedentaria - nidificante
Cappellaccia <i>Galerida cristata</i>	sedentaria - nidificante
Storno nero <i>Sturnus unicolor</i>	sedentaria - nidificante

Punto di ascolto 5

prateria steppica, arbusti

<i>Specie</i>	<i>Fenologia</i>
Passera d'Italia <i>Passer italiae</i>	sedentaria - nidificante
Pispola <i>Anthus pratensis</i>	svernante
Colombo selvatico <i>Columba livia</i>	sedentaria - nidificante
Fringuello <i>Fringilla coelebs</i>	sedentaria/svernante - nidificante



Punto di ascolto 6

vigneto, arbusti

<i>Specie</i>	<i>Fenologia</i>
Beccamoschino <i>Cisticola juncidis</i>	sedentaria - nidificante
Gufo comune <i>Asio otus</i>	svernante - nidificante
Colombaccio <i>Columba palumbus</i>	sedentaria – nidificante
Gazza <i>Pica pica</i>	sedentaria – nidificante
Verzellino <i>Serinus serinus</i>	sedentaria - nidificante

Punto di ascolto 7

seminativo, bosco

<i>Specie</i>	<i>Fenologia</i>
Cornacchia grigia <i>Corvus cornix</i>	sedentaria - nidificante
Passera d'Italia <i>Passer italiae</i>	sedentaria - nidificante
Pettiroso <i>Erithacus rubecula</i>	sedentaria/svernante – nidificante
Colombo selvatico <i>Columba livia</i>	sedentaria – nidificante



Pispola *Anthus pratensis*

svernante - nidificante

Parametri delle comunità ornitiche

<i>Unità ambientali</i>	<i>n.punti</i>	<i>S</i>	<i>H</i>	<i>J</i>	<i>% sp. migratr.</i>	<i>% non Pass.</i>
vigneto uliveto, prateria, arbusteto, siepi	7	19	2	0,8	0	15



Colombaccio

Rilievo del 27/3/2021

Punto di ascolto 1

prateria steppica, gariga

<i>Specie</i>	<i>Fenologia</i>
Colombaccio <i>Corvus cornix</i>	sedentaria - nidificante
Cardellino <i>Carduelis carduelis</i>	sedentaria/migratrice – nidificante
Cappellaccia <i>Galerida cristata</i>	sedentaria - nidificante

Punto di ascolto 2

campo arato

<i>Specie</i>	<i>Fenologia</i>
Colombaccio <i>Columba palumbus</i>	sedentaria – nidificante
Cappellaccia <i>Galerida cristata</i>	sedentaria– nidificante

Punto di ascolto 3

prateria steppica, arbusti

<i>Specie</i>	<i>Fenologia</i>
Colombaccio <i>Columbus palumbus</i>	sedentaria - nidificante
Cardellino <i>Carduelis carduelis</i>	sedentaria - nidificante
Cappellaccia <i>Galerida cristata</i>	sedentaria – nidificante
Balestruccio <i>Delichon urbicus</i>	migratrice– nidificante

Punto di ascolto 4

prateria steppica, uliveti

<i>Specie</i>	<i>Fenologia</i>
Occhiocotto <i>Sylvia melanocephala</i>	sedentaria - nidificante
Colombaccio <i>Palumba columbus</i>	sedentaria - nidificante
Cappellaccia <i>Galerida cristata</i>	sedentaria - nidificante

Punto di ascolto 5

prateria steppica, arbusti

<i>Specie</i>	<i>Fenologia</i>
Merlo <i>Turdus merula</i>	sedentaria - nidificante
Beccamoschino <i>Cisticola juncidis</i>	sedentaria - nidificante
Cappellaccia <i>Galerida cristata</i>	sedentaria – nidificante
Rondine <i>Irundo rustica</i>	migratrice – nidificante
Upupa <i>Upupa epops</i>	migratrice - nidificante

Punto di ascolto 6

vigneto, arbusti

<i>Specie</i>	<i>Fenologia</i>
Balestruccio <i>Delichon urbicus</i>	migratrice - nidificante
Rondine <i>Irundo rustica</i>	migratrice - nidificante
Colombo selvatico <i>Columba livia</i>	sedentaria – nidificante
Gheppio <i>Falco tinnunculus</i>	sedentaria – nidificante

Punto di ascolto 7

seminativo, bosco

<i>Specie</i>	<i>Fenologia</i>
Passera d'Italia <i>Passer italiae</i>	sedentaria - nidificante
Gazza <i>Pica pica</i>	sedentaria – nidificante
Merlo <i>Turdus merula</i>	sedentaria nidificante
Rondine <i>Irundo rustica</i>	migratrice- nidificante

Storno *Sturnus vulgaris*

migratrice - nidificante

Parametri delle comunità ornitiche

<i>Unità ambientali</i>	<i>n.punti</i>	<i>S</i>	<i>H</i>	<i>J</i>	<i>% sp. migratr.</i>	<i>% non Pass.</i>
vigneto, uliveto, prateria, arbusteto, siepi	7	15	1,7	0,6	35	33



Pettirosso



Fringuello

Rilievo del 1/5/2021

Punto di ascolto 1

prateria steppica, gariga

Specie

Fenologia

Balestruccio *Delichon urbicum*

migratrice- nidificante

Tortora *Strptopelia turtur*

migratrice – nidificante

Rondone *Apus apus*

migratrice – nidificante

Colombaccio *Columba palumbus*

sedentaria - nidificante

Punto di ascolto 2

campo arato

Specie

Fenologia

Balestruccio <i>Delichon urbicum</i>	migratrice – nidificante
Tortora <i>Spreptopelia turtur</i>	migratrice – nidificante
Tortora dal collare <i>Streptopelia decaocto</i>	sedentaria– nidificante
Saltimpalo <i>Saxicola torquatus</i>	sedentaria/migratrice - nidificante

Punto di ascolto 3

prateria steppica, arbusti

<i>Specie</i>	<i>Fenologia</i>
Sterpazzolina <i>Sylvia cantillans</i>	migratrice - nidificante
Rondone <i>Apus apus</i>	migratrice - nidificante
Cappellaccia <i>Galerida cristata</i>	sedentaria – nidificante
Passera d'Italia <i>Passer italiae</i>	sedentaria – nidificante
Beccamoschino <i>Cisticola juncidis</i>	sedentaria – nidificante
Strillozzo <i>Emberiza calandra</i>	sedentaria - nidificante

Punto di ascolto 4

prateria steppica, uliveti



<i>Specie</i>	<i>Fenologia</i>
Sterpazzolina <i>Sylvia cantillans</i>	migratrice- nidificante
Strillozzo <i>Emberiza calandra</i>	sedentaria – nidificante
Cardellino <i>Carduelis cannabina</i>	sedentaria - nidificante
Tortora <i>Streptopelia turtur</i>	migratrice - nidificante
Saltimpalo <i>Saxicola torquatus</i>	sedentaria - nidificante

Punto di ascolto 5

prateria steppica, arbusti

<i>Specie</i>	<i>Fenologia</i>
Gheppio <i>Falco tinnunculus</i>	sedentaria - nidificante
Taccola <i>Corvus monedula</i>	sedentaria - nidificante
Rondone <i>Apus apus</i>	migratrice – nidificante
Strerpazzolina <i>Sylvia cantillans</i>	migratrice – nidificante
Colombaccio <i>Columba palumbus</i>	sedentaria - nidificante

Punto di ascolto 6

vigneto, arbusti



<i>Specie</i>	<i>Fenologia</i>
Tortora <i>Streptopelia turtur</i>	migratrice - nidificante
Rondine <i>Irundo rustica</i>	migratrice - nidificante
Colombaccio <i>Columba palumbus</i>	sedentaria – nidificante
Passera d'Italia <i>Passer italiae</i>	sedentaria – nidificante

Punto di ascolto 7

seminativo, bosco

<i>Specie</i>	<i>Fenologia</i>
Passera d'Italia <i>Passer italiae</i>	sedentaria - nidificante
Taccola <i>Corvus monedula</i>	sedentaria – nidificante
Zigolo nero <i>Emberiza cirulus</i>	sedentaria nidificante
Rondone <i>Apus apus</i>	migratrice – nidificante
Rampichino <i>Certhia Brachydactyla</i>	sedentaria - nidificante

Parametri delle comunità ornitiche



<i>Unità ambientali</i>	<i>n.punti</i>	<i>S</i>	<i>H</i>	<i>J</i>	<i>% sp. migratr.</i>	<i>% non Pass.</i>
vigneto, uliveto, prateria, arbusteto, siepi	7	16	1,7	0,6	31	12

Rilievo dell'11/6/2021

Punto di ascolto 1

prateria steppica, gariga

<i>Specie</i>	<i>Fenologia</i>
Cornacchia grigia <i>Corvus cornix</i>	sedentaria - nidificante
Rondone <i>Apus apus</i>	migratrice – nidificante
Cappellaccia <i>Galerida cristata</i>	sedentaria - nidificante

Punto di ascolto 2

campo arato

<i>Specie</i>	<i>Fenologia</i>
Beccamoschino <i>Cisticola juncidis</i>	sedentaria – nidificante
Taccola <i>Corvus monedula</i>	sedentaria – nidificante
Culbianco <i>Oenanthe oenante</i>	migratrice – nidificante

Punto di ascolto 3

prateria steppica, arbusti

<i>Specie</i>	<i>Fenologia</i>
Colombo <i>Columba livia</i>	sedentaria – nidificante
Colombaccio <i>Columba palumbus</i>	sedentaria - nidificante
Tortora <i>Streptopelia turtur</i>	migratrice - nidificante

Punto di ascolto 4

prateria steppica, uliveti

<i>Specie</i>	<i>Fenologia</i>
Allodola <i>Alauda arvensis</i>	migratrice - nidificante
Colombo selvatico <i>Calumba livia</i>	sedentaria - nidificante
Gazza <i>Pica pica</i>	sedentaria - nidificante
Saltimpalo <i>Saxicola torquatus</i>	sedentaria - nidificante

Punto di ascolto 5

prateria steppica, arbusti

<i>Specie</i>	<i>Fenologia</i>
Verzellino <i>Serinus serinus</i>	sedentaria - nidificante
Gufo comune <i>Asio otus</i>	migratrice - nidificante
Occhiocotto <i>Sylvia melanocephala</i>	sedentaria – nidificante
Calandrella <i>Calandrella brachydactyla</i>	migratrice - nidificante

Punto di ascolto 6

vigneto, arbusti

<i>Specie</i>	<i>Fenologia</i>
Beccamoschino <i>Cisticola juncidis</i>	sedentaria - nidificante
Strillozzo <i>Emberiza calandra</i>	sedentaria - nidificante
Colombo selvatico <i>Columba livia</i>	sedentaria – nidificante
Passera d'Italia <i>Passer italiae</i>	sedentaria – nidificante

Punto di ascolto 7

seminativo, bosco

<i>Specie</i>	<i>Fenologia</i>
Beccamoschino <i>Cisticola juncidis</i>	sedentaria – nidificante
Allodola <i>Alauda arvensis</i>	migratrice – nidificante
Colombo selvatico <i>Columba livia</i>	sedentaria nidificante
Cornacchia grigia <i>Corvus cornix</i>	sedentaria – nidificante
Occhiocotto <i>Sylvia melanocephala</i>	sedentaria - nidificante

Parametri delle comunità ornitiche

<i>Unità ambientali</i>	<i>n.punti</i>	<i>S</i>	<i>H</i>	<i>J</i>	<i>% sp. migratr.</i>	<i>% non Pass.</i>
vigneto, uliveto, prateria, arbusteto, siepi	7	18	1,7	0,6	33	16

4. CONCLUSIONI

Il territorio è caratterizzato da ambienti antropizzati, utilizzati per lo più a pascolo, seminativo, vigneto e uliveto. Sono anche presenti mosaici più eterogenei con piccoli arbusteti e siepi intra poderali, che ospitano un'avifauna più varia.

L'assenza di ambienti forestali evoluti, nel territorio, determina una bassa percentuale di non Passeriformi, con l'assenza di taxa caratteristici degli stadi maturi della successione come i Picidae. Sono assenti grandi rapaci e veleggiatori.

Sono stati osservati, tra i rapaci, solo il Gheppio e la Poiana, molto comuni, anche negli ambienti antropizzati come quelli presenti nell'area di studio.

Tuttavia si registrano discreti valori di ricchezza specifica e di diversità, unitamente all'equiripartizione.

In tutte le tipologie ambientali esaminate è stata elevata la proporzione di specie generaliste e sinantropiche, piuttosto comuni; la maggior parte delle presenze è relativa ai passeriformi sedentari, quali il Merlo, l'Occhiocotto, il Cardellino, il Saltimpalo, la Cappellaccia legata agli ambienti più aperti, lo Strillozzo, il Beccamoschino o specie legate all'antropizzazione come la Gazza, la Cornacchia grigia, il Colombo, la Passera d'Italia.

Nei rilevati di marzo, maggio e giugno sono presenti un buon numero di migratori, in particolare la Tortora, la Sterpazzolina e gli irundinidi.

Nell'area sono presenti quasi esclusivamente habitat antropizzati. La composizione delle ornitocenosi rispecchia i caratteri del paesaggio, essendo state rilevate specie ubiquitarie, sinantropiche, diffuse. Non sono state rilevate

specie vulnerabili.

*Pertanto il sito può considerarsi idoneo per la realizzazione di un parco
eolico dalle caratteristiche di quello in progetto.*

Vamirgeoind Ambiente, geologia e geofisica s.r.l

IL DIRETTORE TECNICO
Dr.ssa Marino Maria Antonietta